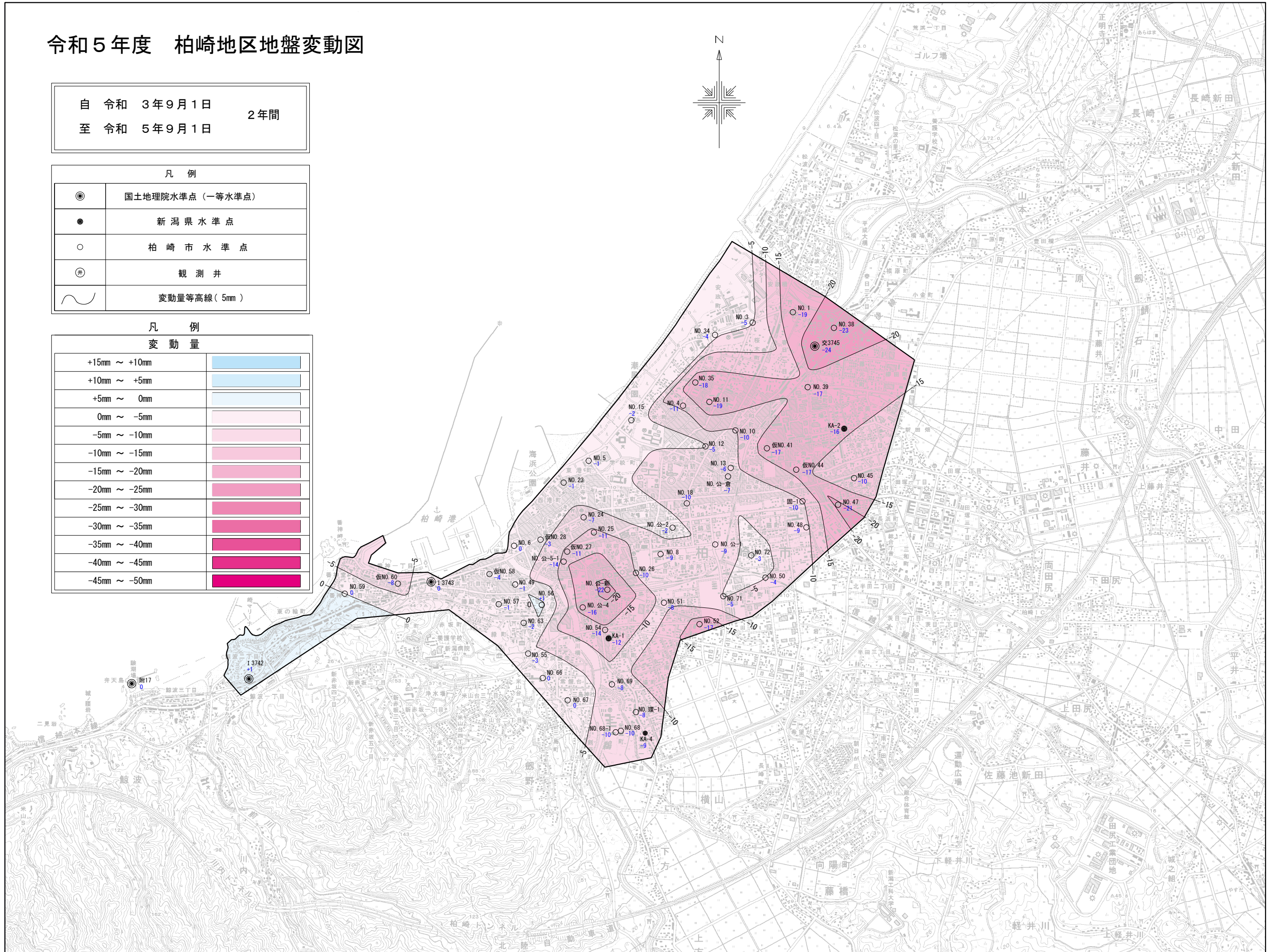


令和5年度 柏崎地区地盤変動図

自 令和 3年9月1日
至 令和 5年9月1日
2年間

凡例	
◎	国土地理院水準点 (一等水準点)
●	新潟県水準点
○	柏崎市水準点
⊕	観測井
〰	変動量等高線 (5mm)

凡例	
変動量	
+15mm ~ +10mm	浅藍色
+10mm ~ +5mm	淡藍色
+5mm ~ 0mm	淡青色
0mm ~ -5mm	淡紫色
-5mm ~ -10mm	淡紫紅色
-10mm ~ -15mm	淡紅色
-15mm ~ -20mm	淡赤色
-20mm ~ -25mm	赤色
-25mm ~ -30mm	深赤色
-30mm ~ -35mm	暗赤色
-35mm ~ -40mm	暗紅色
-40mm ~ -45mm	暗紫紅色
-45mm ~ -50mm	暗紫色



新潟県

「測量法に基づく国土地理院長承認 (複製) R5HKf2」
「本製品を複製する場合には、国土地理院の長の承認を得なければならない。」



