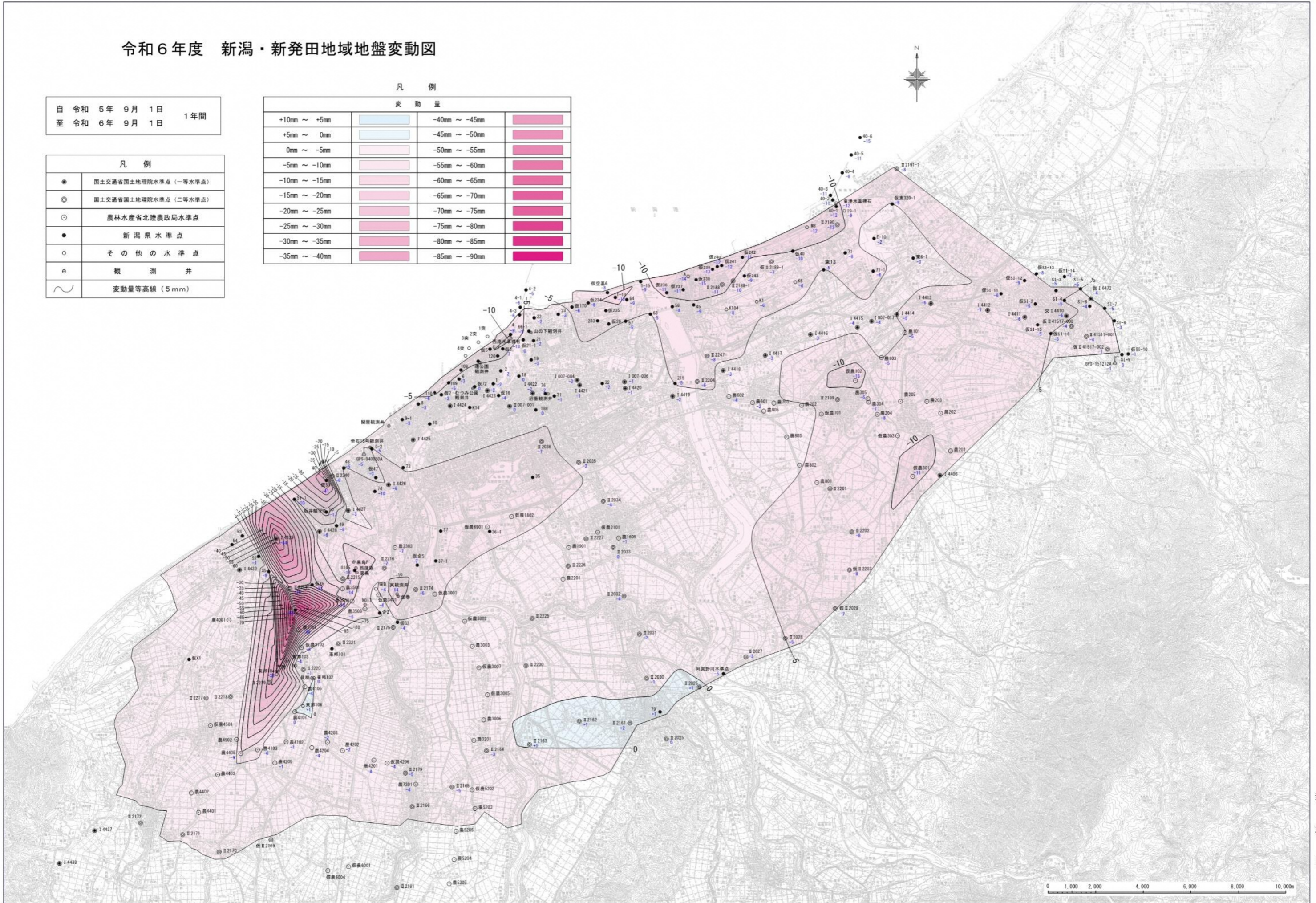


令和6年度 新潟・新発田地域地盤変動図

自 令和 5年 9月 1日
至 令和 6年 9月 1日 1年間

凡 例	
●	国土交通省国土地理院水準点 (一等水準点)
◎	国土交通省国土地理院水準点 (二等水準点)
○	農林水産省北陸農政局水準点
●	新潟県水準点
○	その他の水準点
⊙	観 測 井
~	変動量等高線 (5mm)

変 動 量			
+10mm ~ +5mm		-40mm ~ -45mm	
+5mm ~ 0mm		-45mm ~ -50mm	
0mm ~ -5mm		-50mm ~ -55mm	
-5mm ~ -10mm		-55mm ~ -60mm	
-10mm ~ -15mm		-60mm ~ -65mm	
-15mm ~ -20mm		-65mm ~ -70mm	
-20mm ~ -25mm		-70mm ~ -75mm	
-25mm ~ -30mm		-75mm ~ -80mm	
-30mm ~ -35mm		-80mm ~ -85mm	
-35mm ~ -40mm		-85mm ~ -90mm	



「測量法に基づく国土地理院長承認(複製)R6JHF188」
「本製品を複製する場合には、国土地理院の長の承認を得なければならない。」

新潟県