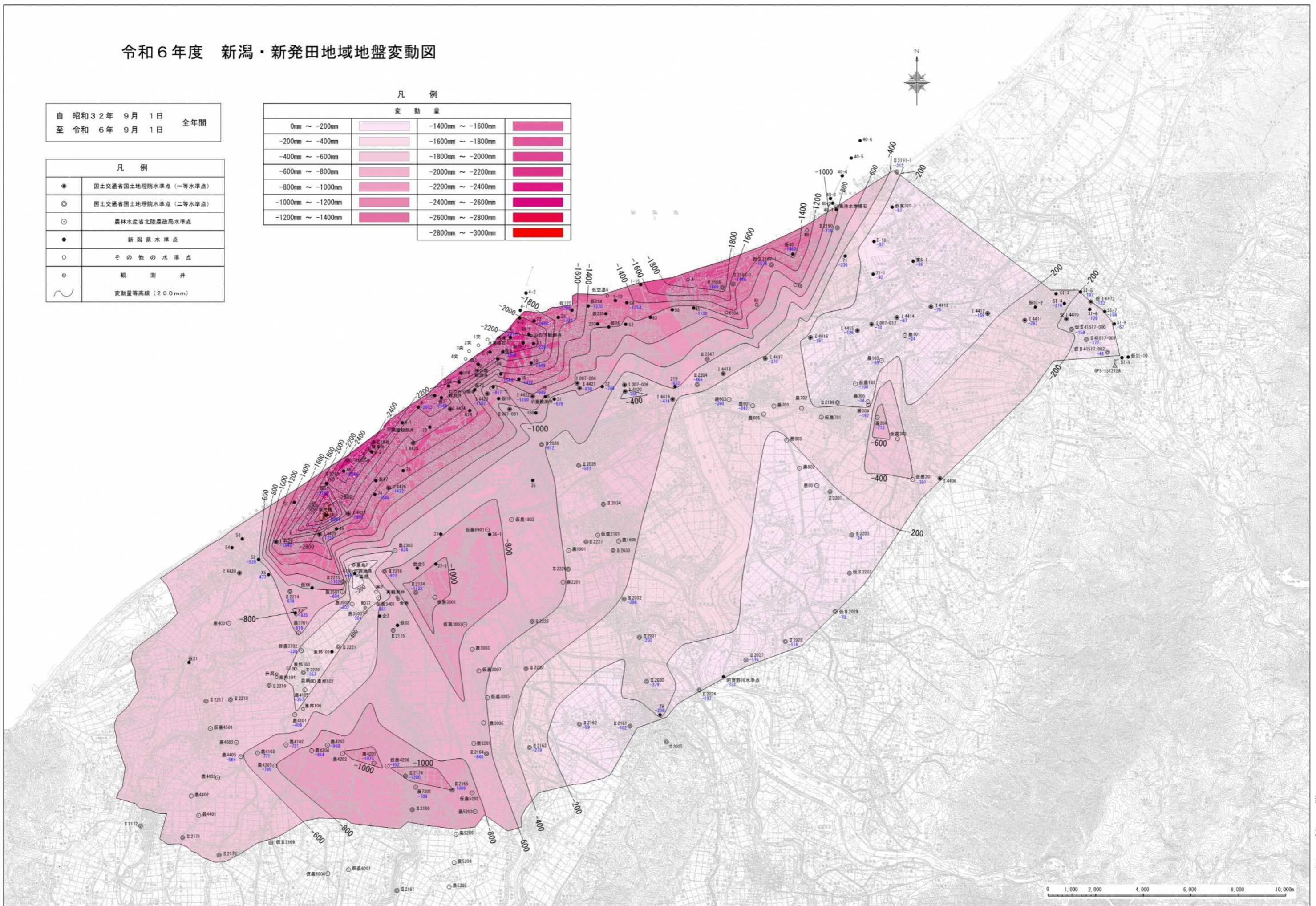


# 令和6年度 新潟・新発田地域地盤変動図

自 昭和32年 9月 1日 至 令和6年 9月 1日 全年間

凡例	
●	国土交通省国土地理院水準点 (一等水準点)
◎	国土交通省国土地理院水準点 (二等水準点)
○	農林水産省北陸農政局水準点
●	新潟県水準点
○	その他の水準点
⊙	観測井
~	変動量等高線 (200mm)

凡例			
変動量			
0mm ~ -200mm		-1400mm ~ -1600mm	
-200mm ~ -400mm		-1600mm ~ -1800mm	
-400mm ~ -600mm		-1800mm ~ -2000mm	
-600mm ~ -800mm		-2000mm ~ -2200mm	
-800mm ~ -1000mm		-2200mm ~ -2400mm	
-1000mm ~ -1200mm		-2400mm ~ -2600mm	
-1200mm ~ -1400mm		-2600mm ~ -2800mm	
		-2800mm ~ -3000mm	



「測量法に基づく国土地理院長承認(複製)R6JHF188」  
 「本製品を複製する場合には、国土地理院の長の承認を得なければならない。」

新潟県