

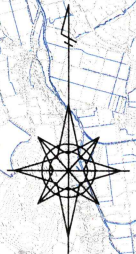
山形市等沈下量図

昭和49年11月～令和5年11月

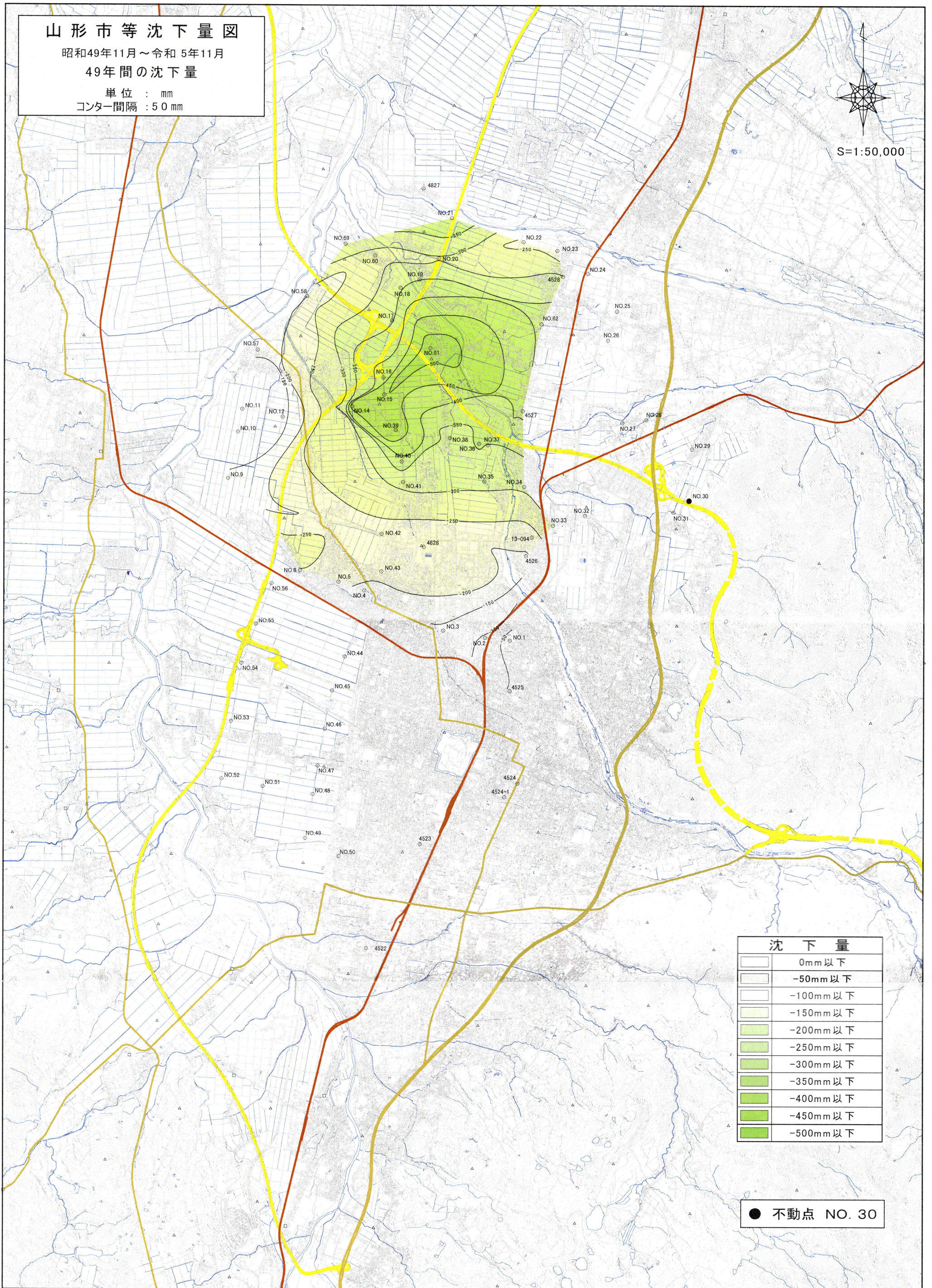
49年間の沈下量

単位：mm

コンター間隔：50mm



S=1:50,000



沈下量	
	0mm以下
	-50mm以下
	-100mm以下
	-150mm以下
	-200mm以下
	-250mm以下
	-300mm以下
	-350mm以下
	-400mm以下
	-450mm以下
	-500mm以下

● 不動点 NO. 30