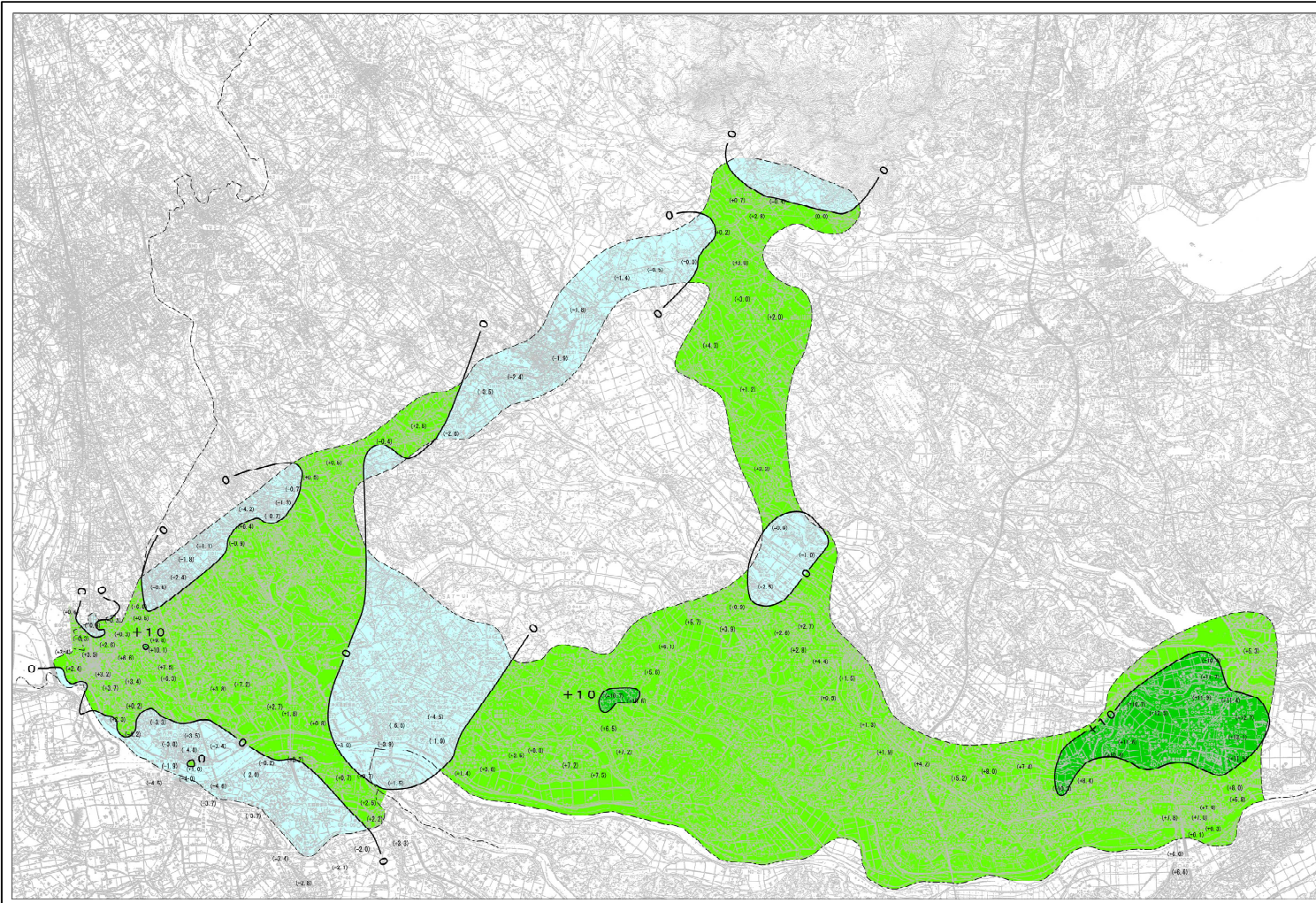


令和 6 年度

茨城県地盤変動量調査精密水準測量 1年間変動量図

自 令和6年1月1日
至 令和7年1月1日



凡 例	
調査水準網	□
精密水準測量網	○
調査区画	—
区 画 界 ()	—
調査路線	—
界 限	—

凡 例	
40 ~ 20	赤
-20 ~ -10	黄
-10 ~ 0	青
0 ~ +10	緑
+10 ~ +20	黄緑
+20 ~ +30	紫

株式会社
共栄測地
調製

令和6年度 変動図 単年

1 : 100,000
0 100 200 300 400

この地図の作成に当たっては、国土地理院長の承認を得て、関係機関の協力により地籍図を参照した。
(承認番号 令和開図 第9号)