

令和３年度  
家庭部門の CO<sub>2</sub> 排出実態統計調査  
インターネット・モニター調査事業委託業務  
(令和３年度調査分の実施等)  
報 告 書

令和4年3月

株式会社 インテージ



## 目 次

1. 目的と業務内容.....	1
1.1 目的 .....	1
1.2 業務内容 .....	1
2. 令和3年度インターネット・モニター調査の実施及び集計 .....	3
2.1 調査の実施状況 .....	3
2.1.1 調査概要 .....	3
2.1.2 調査スケジュール .....	4
2.1.3 回収状況 .....	5
2.1.4 有効回答見込み数 .....	18
2.2 調査の合理化・効率化の検討 .....	20
参考資料 .....	23





## 1. 目的と業務内容

### 1.1 目的

国連気候変動枠組条約（以下「UNFCCC」という。）第 21 回締約国会議（以下「COP21」という。）において、すべての国が参加する公平で実効的な 2020 年以降の枠組みとしてパリ協定が採択された。我が国は、COP21 に先駆けて、国内の排出削減・吸収量の確保により、2030 年度に 2013 年度比で総排出量を 26%削減することとした「日本の約束草案」を決定しており、これを踏まえ「地球温暖化対策計画」（平成 28 年 5 月 13 日閣議決定）が取りまとめられた<sup>1</sup>。

家庭部門においては、2030 年度に 2013 年度比で約 4 割削減する見通しを立てていることから、効果的な削減対策の実施が喫緊の課題となっている。

多くの諸外国では家庭部門の各種データを統計調査として整備している一方、我が国では家庭部門の CO<sub>2</sub> 排出実態やエネルギー消費実態等の詳細な基礎データの把握が不十分である。このため、今後の削減対策の検討や削減効果の検証等のために、早急に統計調査を整備する必要がある。また、UNFCCC により温室効果ガス排出・吸収目録（以下「インベントリ」という。）の毎年の提出及びインベントリの精緻化が求められており、国際的に約束した削減目標について、精緻な達成評価をするためにも重要である。

これまで、平成 22 年度から政府統計の整備に向けた検討を開始し、24～25 年度に統計法に基づく政府の一般統計調査「家庭からの二酸化炭素排出量の推計に係る実態調査試験調査」（以下「試験調査」という。）を実施し、また、26～27 年度には、全国 10 地方の計 15,000 世帯以上を対象として、調査員調査とインターネット・モニター調査（以下「IM 調査」という。）による「家庭からの二酸化炭素排出量の推計に係る実態調査全国試験調査」（以下「全国試験調査」という。）を実施した。

本業務は、試験調査及び全国試験調査で得られた知見をもとに最終的な設計を行った一般統計等調査「家庭部門の CO<sub>2</sub> 排出実態統計調査」（平成 28 年 11 月 4 日付総務省承認、令和 2 年 9 月 26 日総務省変更承認）（以下「家庭 CO<sub>2</sub> 統計」という。）を令和 3 年度に実施することを目的とするものである。

なお、令和 3 年度の家庭 CO<sub>2</sub> 統計調査に係る業務には準備、実査、集計・分析・公表等があり、これらの実施には 3 年間に要することから、本業務は令和 2 年度～令和 4 年度の 3 か年度に行う。今年度は 2 年度目の業務で、調査の実施業務を行う。

### 1.2 業務内容

#### 令和 3 年度インターネット・モニター調査の実施及び集計

令和 2 年度に引き続き、家庭 CO<sub>2</sub> 統計の令和 3 年度 IM 調査（令和 3 年 4 月～4 年 3 月の 12 か月間連続の調査）では、全国 6,500 世帯を対象としてエネルギー使用量調査及び属性事項に関する IM 調査を実施する。実施に当たっては、全ての調査を同一世帯で行うとともに、設定した層

<sup>1</sup> 地球温暖化対策計画（令和 3 年 10 月 22 日閣議決定）においては、2050 年カーボンニュートラルの実現とともに、2030 年度の温室効果ガス排出量を 2013 年度比で 46%削減することを目指し、さらに 50%の高みに向けて挑戦を続けていくこととされている。

ごとに有効回答数（4,000 世帯以上）を得るよう留意して行う。

調査の実施に当たっては合理化・効率化の観点から課題の整理を行い、改善の検討等を行う。

なお、本委託業務の実施に当たっては、統計法及び関係法令等を遵守して実施するとともに、調査票情報等のデータについては適切に管理を行い、環境省での保管が必要なデータについては適切な時期に提供する。

## 2. 令和３年度インターネット・モニター調査の実施及び集計

### 2.1 調査の実施状況

#### 2.1.1 調査概要

令和３年度 IM 調査の調査概要は以下のとおりである。IM 調査の他、調査員調査も実施される。

表 2.1.1 調査概要

調査対象	全国の店舗併用住宅等を除く世帯
調査項目	・電気・ガス・灯油・ガソリン・軽油の使用量等（12 か月分） ・属性事項（世帯属性、住宅属性、機器使用状況、車両使用状況、省エネルギー行動実施状況等）
層設定	・地方 10 区分 （北海道、東北、関東甲信、北陸、東海、近畿、中国、四国、九州、沖縄） ・都市階級 3 区分 （都道府県庁所在市及び政令指定都市、人口 5 万人以上の市、人口 5 万人未満の市町村）
対象選定方法	インターネット調査モニターから層別抽出
調査世帯数	6,500 世帯（回収目標 4,000 世帯）
調査対象期間	令和３年４月～令和４年３月
調査実施期間	令和３年４月～令和４年３月

## 2.1.2 調査スケジュール

IM 調査は、令和 3 年 3 月にインテージが保有するインターネット調査モニターに対してスクリーニング調査を実施し、調査対象者を選定の上、令和 3 年 4 月～令和 4 年 3 月にかけて 12 か月の例月調査と 2 回の属性調査（夏季調査、冬季調査）の実査を行うものである。

令和 3 年度は、毎月 10 日に当該月の例月票を配信し、令和 3 年 8 月下旬に夏季調査票、令和 4 年 2 月下旬に冬季調査票を配信した。

毎月下旬及び翌中旬に、当該月の調査票への未回答者に対して督促メールを送付し、また、属性情報に関わる 4 月度調査と夏季調査、冬季調査について、未回答者へのリマインドメールを配信した。

表 2.1.2 IM 調査の調査スケジュール

	3月	4月	5月	6月	7月	8月	9月	10月	11月	12月	1月	2月	3月
調査協力依頼	→												
4月度調査		→ 回答・回収											
5月度調査			→ 回答・回収										
6月度調査				→ 回答・回収									
7月度調査					→ 回答・回収								
8月度調査						→ 回答・回収							
夏季調査						→ 回答・回収							
9月度調査							→ 回答・回収						
10月度調査								→ 回答・回収					
11月度調査									→ 回答・回収				
12月度調査										→ 回答・回収			
1月度調査											→ 回答・回収		
2月度調査												→ 回答・回収	
冬季調査												→ 回答・回収	
3月度調査													→ 回答・回収

### 2.1.3 回収状況

IM 調査の月別回収率は2月末時点で、1月票までと冬季票で想定回収率を上回っている。なお、想定回収率とは、全国試験調査の回収率をもとに、例月票及び夏季票、冬季票の14調査の回収率をそれぞれ試算したものであり、最終の調査票（3月票）の回収率は申請事項記載書に記載されている66%である。

併せて、4月票～1月票及び夏季票と冬季票の層別の回収状況も整理する。

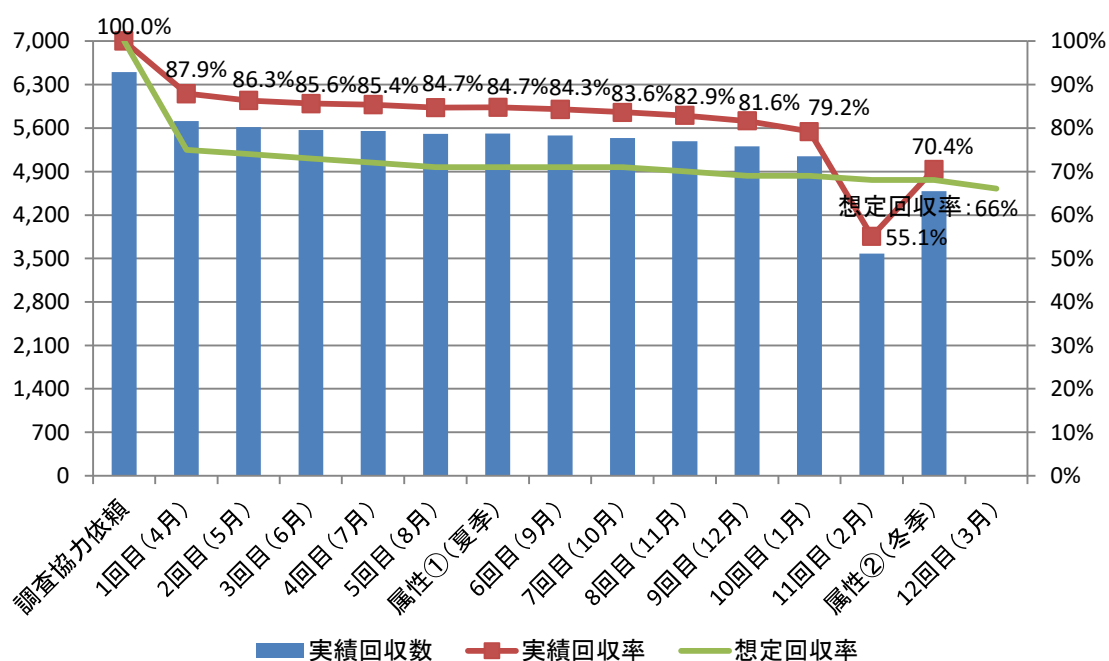


図 2.1.1 IM 調査の月別回収状況（令和4年2月末時点）

表 2.1.2 IM 調査 4 月票層別回収状況（令和 4 年 2 月末時点）

	依頼数 (TOTAL)					【4月度調査】回収数 (TOTAL)					回収率 (TOTAL)				
	全世帯	都市階級 ①	都市階級 ②	都市階級 ③	合計	全世帯	都市階級 ①	都市階級 ②	都市階級 ③	合計	全世帯	都市階級 ①	都市階級 ②	都市階級 ③	合計
北海道	213	202	147	562		185	184	131	500		86.9%	91.1%	89.1%	89.0%	
東北	190	241	163	594		168	219	147	534		88.4%	90.9%	90.2%	89.9%	
関東甲信	497	517	83	1,097		433	466	77	976		87.1%	90.1%	92.8%	89.0%	
北陸	219	213	116	548		200	176	106	482		91.3%	82.6%	91.4%	88.0%	
東海	218	367	82	667		198	332	70	600		90.8%	90.5%	85.4%	90.0%	
近畿	305	387	65	757		279	345	57	681		91.5%	89.1%	87.7%	90.0%	
中国	206	265	109	580		177	241	96	514		85.9%	90.9%	88.1%	88.6%	
四国	228	136	174	538		197	118	156	471		86.4%	86.8%	89.7%	87.5%	
九州	292	197	163	652		246	176	147	569		84.2%	89.3%	90.2%	87.3%	
沖縄	123	244	138	505		100	175	109	384		81.3%	71.7%	79.0%	76.0%	
合計	2,491	2,769	1,240	6,500		2,183	2,432	1,096	5,711		87.6%	87.8%	88.4%	87.9%	

世帯区分別	依頼数 (単身)					【4月度調査】回収数 (単身)					回収率 (単身)				
	単身	都市階級 ①	都市階級 ②	都市階級 ③	合計	単身	都市階級 ①	都市階級 ②	都市階級 ③	合計	単身	都市階級 ①	都市階級 ②	都市階級 ③	合計
北海道	43	40	29	112		39	37	26	102		90.7%	92.5%	89.7%	91.1%	
東北	38	48	33	119		35	43	30	108		92.1%	89.6%	90.9%	90.8%	
関東甲信	99	103	17	219		82	94	15	191		82.8%	91.3%	88.2%	87.2%	
北陸	44	43	23	110		41	36	20	97		93.2%	83.7%	87.0%	88.2%	
東海	44	73	16	133		40	68	14	122		90.9%	93.2%	87.5%	91.7%	
近畿	61	77	13	151		57	69	12	138		93.4%	89.6%	92.3%	91.4%	
中国	41	53	22	116		37	46	20	103		90.2%	86.8%	90.9%	88.8%	
四国	46	27	35	108		40	26	32	98		87.0%	96.3%	91.4%	90.7%	
九州	58	39	33	130		51	37	31	119		87.9%	94.9%	93.9%	91.5%	
沖縄	25	49	28	102		24	38	22	84		96.0%	77.6%	78.6%	82.4%	
合計	499	552	249	1,300		446	494	222	1,162		89.4%	89.5%	89.2%	89.4%	

	依頼数 (2人以上)					【4月度調査】回収数 (2人以上)					回収率 (2人以上)				
	2人以上	都市階級 ①	都市階級 ②	都市階級 ③	合計	2人以上	都市階級 ①	都市階級 ②	都市階級 ③	合計	2人以上	都市階級 ①	都市階級 ②	都市階級 ③	合計
北海道	170	162	118	450		146	147	105	398		85.9%	90.7%	89.0%	88.4%	
東北	152	193	130	475		133	176	117	426		87.5%	91.2%	90.0%	89.7%	
関東甲信	398	414	66	878		351	372	62	785		88.2%	89.9%	93.0%	89.4%	
北陸	175	170	93	438		159	140	86	385		90.9%	82.4%	92.5%	87.9%	
東海	174	294	66	534		158	264	56	478		90.8%	89.8%	84.8%	89.5%	
近畿	244	310	52	606		222	276	45	543		91.0%	89.0%	86.5%	89.6%	
中国	165	212	87	464		140	195	76	411		84.8%	92.0%	87.4%	88.6%	
四国	182	109	139	430		157	92	124	373		86.3%	84.4%	89.2%	86.7%	
九州	234	158	130	522		195	139	116	450		83.3%	88.0%	89.2%	86.2%	
沖縄	98	195	110	403		76	137	87	300		77.6%	70.3%	79.1%	74.4%	
合計	1,992	2,217	991	5,200		1,737	1,938	874	4,549		87.2%	87.4%	88.2%	87.5%	

住居区分別	依頼数 (戸建)					【4月度調査】回収数 (戸建)					回収率 (戸建)				
	戸建	都市階級 ①	都市階級 ②	都市階級 ③	合計	戸建	都市階級 ①	都市階級 ②	都市階級 ③	合計	戸建	都市階級 ①	都市階級 ②	都市階級 ③	合計
北海道	93	140	118	351		78	129	103	310		83.9%	92.1%	87.3%	88.3%	
東北	125	196	144	465		109	177	132	418		87.2%	90.3%	91.7%	89.9%	
関東甲信	210	327	71	608		179	292	66	537		85.2%	89.3%	93.0%	88.3%	
北陸	159	182	104	445		143	148	95	386		89.9%	81.3%	91.3%	86.7%	
東海	129	278	64	471		117	249	55	421		90.7%	89.6%	85.9%	89.4%	
近畿	138	233	61	432		124	209	53	386		89.9%	89.7%	86.9%	89.4%	
中国	119	207	86	412		98	190	75	363		82.4%	91.8%	87.2%	88.1%	
四国	144	114	152	410		126	99	137	362		87.5%	86.8%	90.1%	88.3%	
九州	128	138	130	396		111	123	118	352		86.7%	89.1%	90.8%	88.9%	
沖縄	36	89	72	197		30	64	53	147		83.3%	71.9%	73.6%	74.6%	
合計	1,281	1,904	1,002	4,187		1,115	1,680	887	3,682		87.0%	88.2%	88.5%	87.9%	

	依頼数 (集合住宅)					【4月度調査】回収数 (集合住宅)					回収率 (集合住宅)				
	集合住宅	都市階級 ①	都市階級 ②	都市階級 ③	合計	集合住宅	都市階級 ①	都市階級 ②	都市階級 ③	合計	集合住宅	都市階級 ①	都市階級 ②	都市階級 ③	合計
北海道	120	62	29	211		107	55	28	190		89.2%	88.7%	96.6%	90.0%	
東北	65	45	19	129		59	42	15	116		90.8%	93.3%	78.9%	89.9%	
関東甲信	287	190	12	489		254	174	11	439		88.5%	91.6%	91.7%	89.8%	
北陸	60	31	12	103		57	28	11	96		95.0%	90.3%	91.7%	93.2%	
東海	89	89	18	196		81	83	15	179		91.0%	93.3%	83.3%	91.3%	
近畿	167	154	4	325		155	136	4	295		92.8%	88.3%	100%	90.8%	
中国	87	58	23	168		79	51	21	151		90.8%	87.9%	91.3%	89.9%	
四国	84	22	22	128		71	19	19	109		84.5%	86.4%	86.4%	85.2%	
九州	164	59	33	256		135	53	29	217		82.3%	89.8%	87.9%	84.8%	
沖縄	87	155	66	308		70	111	56	237		80.5%	71.6%	84.8%	76.9%	
合計	1,210	865	238	2,313		1,068	752	209	2,029		88.3%	86.9%	87.8%	87.7%	

表 2.1.3 IM 調査 5 月票層別回収状況（令和 4 年 2 月末時点）

	依頼数 (TOTAL)					【5月度調査】回収数 (TOTAL)					回収率 (TOTAL)				
	全世帯	都市階級 ①	都市階級 ②	都市階級 ③	合計	全世帯	都市階級 ①	都市階級 ②	都市階級 ③	合計	全世帯	都市階級 ①	都市階級 ②	都市階級 ③	合計
	北海道	213	202	147	562	北海道	182	177	129	488	北海道	85.4%	87.6%	87.8%	86.8%
	東北	190	241	163	594	東北	167	217	146	530	東北	87.9%	90.0%	89.6%	89.2%
	関東甲信	497	517	83	1,097	関東甲信	417	461	77	955	関東甲信	83.9%	89.2%	92.8%	87.1%
	北陸	219	213	116	548	北陸	198	172	106	476	北陸	90.4%	80.8%	91.4%	86.9%
	東海	218	367	82	667	東海	191	327	69	587	東海	87.6%	89.1%	84.1%	88.0%
	近畿	305	387	65	757	近畿	275	343	57	675	近畿	90.2%	88.6%	87.7%	89.2%
	中国	206	265	109	580	中国	175	237	92	504	中国	85.0%	89.4%	84.4%	86.9%
	四国	228	136	174	538	四国	195	115	154	464	四国	85.5%	84.6%	88.5%	86.2%
世帯区分別	九州	292	197	163	652	九州	244	170	145	559	九州	83.6%	86.3%	89.0%	85.7%
	沖縄	123	244	138	505	沖縄	98	171	105	374	沖縄	79.7%	70.1%	76.1%	74.1%
	合計	2,491	2,769	1,240	6,500	合計	2,142	2,390	1,080	5,612	合計	86.0%	86.3%	87.1%	86.3%
	依頼数 (単身)					【5月度調査】回収数 (単身)					回収率 (単身)				
	単身	都市階級 ①	都市階級 ②	都市階級 ③	合計	単身	都市階級 ①	都市階級 ②	都市階級 ③	合計	単身	都市階級 ①	都市階級 ②	都市階級 ③	合計
	北海道	43	40	29	112	北海道	38	36	26	100	北海道	88.4%	90.0%	89.7%	89.3%
	東北	38	48	33	119	東北	35	43	30	108	東北	92.1%	89.6%	90.9%	90.8%
	関東甲信	99	103	17	219	関東甲信	81	92	15	188	関東甲信	81.8%	89.3%	88.2%	85.8%
	北陸	44	43	23	110	北陸	40	34	20	94	北陸	90.9%	79.1%	87.0%	85.5%
	東海	44	73	16	133	東海	40	67	14	121	東海	90.9%	91.8%	87.5%	91.0%
世帯区分別	近畿	61	77	13	151	近畿	56	68	12	136	近畿	91.8%	88.3%	92.3%	90.1%
	中国	41	53	22	116	中国	37	45	19	101	中国	90.2%	84.9%	86.4%	87.1%
	四国	46	27	35	108	四国	38	26	32	96	四国	82.6%	96.3%	91.4%	88.9%
	九州	58	39	33	130	九州	51	36	31	118	九州	87.9%	92.3%	93.9%	90.8%
	沖縄	25	49	28	102	沖縄	24	36	22	82	沖縄	96.0%	73.5%	78.6%	80.4%
	合計	499	552	249	1,300	合計	440	483	221	1,144	合計	88.2%	87.5%	88.8%	88.0%
	依頼数 (2人以上)					【5月度調査】回収数 (2人以上)					回収率 (2人以上)				
	2人以上	都市階級 ①	都市階級 ②	都市階級 ③	合計	2人以上	都市階級 ①	都市階級 ②	都市階級 ③	合計	2人以上	都市階級 ①	都市階級 ②	都市階級 ③	合計
	北海道	170	162	118	450	北海道	144	141	103	388	北海道	84.7%	87.0%	87.3%	86.2%
	東北	152	193	130	475	東北	132	174	116	422	東北	86.8%	90.2%	89.2%	88.8%
世帯区分別	関東甲信	398	414	66	878	関東甲信	336	369	62	767	関東甲信	84.4%	89.1%	93.9%	87.4%
	北陸	175	170	93	438	北陸	158	138	86	382	北陸	90.3%	81.2%	92.5%	87.2%
	東海	174	294	66	534	東海	151	260	55	466	東海	86.8%	88.4%	83.3%	87.3%
	近畿	244	310	52	606	近畿	219	275	45	539	近畿	89.8%	88.7%	86.5%	88.9%
	中国	165	212	87	464	中国	138	192	73	403	中国	83.6%	90.6%	83.9%	86.9%
	四国	182	109	139	430	四国	157	89	122	368	四国	86.3%	81.7%	87.8%	85.6%
	九州	234	158	130	522	九州	193	134	114	441	九州	82.5%	84.8%	87.7%	84.5%
	沖縄	98	195	110	403	沖縄	74	135	83	292	沖縄	75.5%	69.2%	75.5%	72.5%
	合計	1,992	2,217	991	5,200	合計	1,702	1,907	859	4,468	合計	85.4%	86.0%	86.7%	85.9%
	依頼数 (戸建)					【5月度調査】回収数 (戸建)					回収率 (戸建)				
住居区分別	戸建	都市階級 ①	都市階級 ②	都市階級 ③	合計	戸建	都市階級 ①	都市階級 ②	都市階級 ③	合計	戸建	都市階級 ①	都市階級 ②	都市階級 ③	合計
	北海道	93	140	118	351	北海道	77	124	102	303	北海道	82.8%	88.6%	86.4%	86.3%
	東北	125	196	144	465	東北	108	177	131	416	東北	86.4%	90.3%	91.0%	89.5%
	関東甲信	210	327	71	608	関東甲信	171	290	66	527	関東甲信	81.4%	88.7%	93.0%	86.7%
	北陸	159	182	104	445	北陸	143	145	95	383	北陸	89.9%	79.7%	91.3%	86.1%
	東海	129	278	64	471	東海	111	245	54	410	東海	86.0%	88.1%	84.4%	87.0%
	近畿	138	233	61	432	近畿	122	208	53	383	近畿	88.4%	89.3%	86.9%	88.7%
	中国	119	207	86	412	中国	97	186	71	354	中国	81.5%	89.9%	82.6%	85.9%
	四国	144	114	152	410	四国	126	96	135	357	四国	87.5%	84.2%	88.8%	87.1%
	九州	128	138	130	396	九州	109	119	116	344	九州	85.2%	86.2%	89.2%	86.9%
住居区分別	沖縄	36	89	72	197	沖縄	30	63	51	144	沖縄	83.3%	70.8%	70.8%	73.1%
	合計	1,281	1,904	1,002	4,187	合計	1,094	1,653	874	3,621	合計	85.4%	86.8%	87.2%	86.5%
	依頼数 (集合住宅)					【5月度調査】回収数 (集合住宅)					回収率 (集合住宅)				
	集合住宅	都市階級 ①	都市階級 ②	都市階級 ③	合計	集合住宅	都市階級 ①	都市階級 ②	都市階級 ③	合計	集合住宅	都市階級 ①	都市階級 ②	都市階級 ③	合計
	北海道	120	62	29	211	北海道	105	53	27	185	北海道	87.5%	85.5%	93.1%	87.7%
	東北	65	45	19	129	東北	59	40	15	114	東北	90.8%	88.9%	78.9%	88.4%
	関東甲信	287	190	12	489	関東甲信	246	171	11	428	関東甲信	85.7%	90.0%	91.7%	87.5%
	北陸	60	31	12	103	北陸	55	27	11	93	北陸	91.7%	87.1%	91.7%	90.3%
	東海	89	89	18	196	東海	80	82	15	177	東海	89.9%	92.1%	83.3%	90.3%
	近畿	167	154	4	325	近畿	153	135	4	292	近畿	91.6%	87.7%	100%	89.8%
	中国	87	58	23	168	中国	78	51	21	150	中国	89.7%	87.9%	91.3%	89.3%
住居区分別	四国	84	22	22	128	四国	69	19	19	107	四国	82.1%	86.4%	86.4%	83.6%
	九州	164	59	33	256	九州	135	51	29	215	九州	82.3%	86.4%	87.9%	84.0%
	沖縄	87	155	66	308	沖縄	68	108	54	230	沖縄	78.2%	69.7%	81.8%	74.7%
	合計	1,210	865	238	2,313	合計	1,048	737	206	1,991	合計	86.6%	85.2%	86.6%	86.1%

表 2.1.4 IM 調査 6 月票層別回収状況（令和 4 年 2 月末時点）

	依頼数 (TOTAL)					【6月度調査】回収数 (TOTAL)					回収率 (TOTAL)				
	全世帯	都市階級 ①	都市階級 ②	都市階級 ③	合計	全世帯	都市階級 ①	都市階級 ②	都市階級 ③	合計	全世帯	都市階級 ①	都市階級 ②	都市階級 ③	合計
北海道	213	202	147	562		180	173	129	482		84.5%	85.6%	87.8%	85.8%	
東北	190	241	163	594		167	216	146	529		87.9%	89.6%	89.6%	89.1%	
関東甲信	497	517	83	1,097		412	457	77	946		82.9%	88.4%	92.8%	86.2%	
北陸	219	213	116	548		196	171	106	473		89.5%	80.3%	91.4%	86.3%	
東海	218	367	82	667		189	326	69	584		86.7%	88.8%	84.1%	87.6%	
近畿	305	387	65	757		275	340	57	672		90.2%	87.9%	87.7%	88.8%	
中国	206	265	109	580		173	232	91	496		84.0%	87.5%	83.5%	85.5%	
四国	228	136	174	538		193	116	153	462		84.6%	85.3%	87.9%	85.9%	
九州	292	197	163	652		239	172	144	555		81.8%	87.3%	88.3%	85.1%	
沖縄	123	244	138	505		96	168	101	365		78.0%	68.9%	73.2%	72.3%	
合計	2,491	2,769	1,240	6,500		2,120	2,371	1,073	5,564		85.1%	85.6%	86.5%	85.6%	

	依頼数 (単身)					【6月度調査】回収数 (単身)					回収率 (単身)				
	単身	都市階級 ①	都市階級 ②	都市階級 ③	合計	単身	都市階級 ①	都市階級 ②	都市階級 ③	合計	単身	都市階級 ①	都市階級 ②	都市階級 ③	合計
北海道	43	40	29	112		38	36	26	100		88.4%	90.0%	89.7%	89.3%	
東北	38	48	33	119		35	43	30	108		92.1%	89.6%	90.9%	90.8%	
関東甲信	99	103	17	219		81	91	15	187		81.8%	88.3%	88.2%	85.4%	
北陸	44	43	23	110		40	33	20	93		90.9%	76.7%	87.0%	84.5%	
東海	44	73	16	133		39	67	14	120		88.6%	91.8%	87.5%	90.2%	
近畿	61	77	13	151		56	68	12	136		91.8%	88.3%	92.3%	90.1%	
中国	41	53	22	116		36	45	18	99		87.8%	84.9%	81.8%	85.3%	
四国	46	27	35	108		39	26	32	97		84.8%	96.3%	91.4%	89.8%	
九州	58	39	33	130		50	37	31	118		86.2%	94.9%	93.9%	90.8%	
沖縄	25	49	28	102		23	35	22	80		92.0%	71.4%	78.6%	78.4%	
合計	499	552	249	1,300		437	481	220	1,138		87.6%	87.1%	88.4%	87.5%	

	依頼数 (2人以上)					【6月度調査】回収数 (2人以上)					回収率 (2人以上)				
	2人以上	都市階級 ①	都市階級 ②	都市階級 ③	合計	2人以上	都市階級 ①	都市階級 ②	都市階級 ③	合計	2人以上	都市階級 ①	都市階級 ②	都市階級 ③	合計
北海道	170	162	118	450		142	137	103	382		83.5%	84.6%	87.3%	84.9%	
東北	152	193	130	475		132	173	116	421		86.8%	89.6%	89.2%	88.6%	
関東甲信	398	414	66	878		331	366	62	759		83.2%	88.4%	93.9%	86.4%	
北陸	175	170	93	438		156	138	86	380		89.1%	81.2%	92.5%	86.8%	
東海	174	294	66	534		150	259	55	464		86.2%	88.1%	83.3%	86.9%	
近畿	244	310	52	606		219	272	45	536		89.8%	87.7%	86.5%	88.4%	
中国	165	212	87	464		137	187	73	397		83.0%	88.2%	83.9%	85.6%	
四国	182	109	139	430		154	90	121	365		84.6%	82.6%	87.1%	84.9%	
九州	234	158	130	522		189	135	113	437		80.8%	85.4%	86.9%	83.7%	
沖縄	98	195	110	403		73	133	79	285		74.5%	68.2%	71.8%	70.7%	
合計	1,992	2,217	991	5,200		1,683	1,890	853	4,426		84.5%	85.3%	86.1%	85.1%	

	依頼数 (戸建)					【6月度調査】回収数 (戸建)					回収率 (戸建)				
	戸建	都市階級 ①	都市階級 ②	都市階級 ③	合計	戸建	都市階級 ①	都市階級 ②	都市階級 ③	合計	戸建	都市階級 ①	都市階級 ②	都市階級 ③	合計
北海道	93	140	118	351		77	121	102	300		82.8%	86.4%	86.4%	85.5%	
東北	125	196	144	465		108	176	131	415		86.4%	89.8%	91.0%	89.2%	
関東甲信	210	327	71	608		167	289	66	522		79.5%	88.4%	93.0%	85.9%	
北陸	159	182	104	445		141	144	95	380		88.7%	79.1%	91.3%	85.4%	
東海	129	278	64	471		110	245	54	409		85.3%	88.1%	84.4%	86.8%	
近畿	138	233	61	432		122	206	53	381		88.4%	88.4%	86.9%	88.2%	
中国	119	207	86	412		97	182	71	350		81.5%	87.9%	82.6%	85.0%	
四国	144	114	152	410		124	96	134	354		86.1%	84.2%	88.2%	86.3%	
九州	128	138	130	396		107	119	115	341		83.6%	86.2%	88.5%	86.1%	
沖縄	36	89	72	197		29	63	48	140		80.6%	70.8%	66.7%	71.1%	
合計	1,281	1,904	1,002	4,187		1,082	1,641	869	3,592		84.5%	86.2%	86.7%	85.8%	

	依頼数 (集合住宅)					【6月度調査】回収数 (集合住宅)					回収率 (集合住宅)				
	集合住宅	都市階級 ①	都市階級 ②	都市階級 ③	合計	集合住宅	都市階級 ①	都市階級 ②	都市階級 ③	合計	集合住宅	都市階級 ①	都市階級 ②	都市階級 ③	合計
北海道	120	62	29	211		103	52	27	182		85.8%	83.9%	93.1%	86.3%	
東北	65	45	19	129		59	40	15	114		90.8%	88.9%	78.9%	88.4%	
関東甲信	287	190	12	489		245	168	11	424		85.4%	88.4%	91.7%	86.7%	
北陸	60	31	12	103		55	27	11	93		91.7%	87.1%	91.7%	90.3%	
東海	89	89	18	196		79	81	15	175		88.8%	91.0%	83.3%	89.3%	
近畿	167	154	4	325		153	134	4	291		91.6%	87.0%	100%	89.5%	
中国	87	58	23	168		76	50	20	146		87.4%	86.2%	87.0%	86.9%	
四国	84	22	22	128		69	20	19	108		82.1%	90.9%	86.4%	84.4%	
九州	164	59	33	256		132	53	29	214		80.5%	89.8%	87.9%	83.6%	
沖縄	87	155	66	308		67	105	53	225		77.0%	67.7%	80.3%	73.1%	
合計	1,210	865	238	2,313		1,038	730	204	1,972		85.8%	84.4%	85.7%	85.3%	



表 2.1.5 IM 調査 7 月票層別回収状況（令和 4 年 2 月末時点）

	依頼数 (TOTAL)					【7月度調査】回収数 (TOTAL)					回収率 (TOTAL)				
	全世帯	都市階級 ①	都市階級 ②	都市階級 ③	合計	全世帯	都市階級 ①	都市階級 ②	都市階級 ③	合計	全世帯	都市階級 ①	都市階級 ②	都市階級 ③	合計
北海道	213	202	147	562		180	173	129	482		84.5%	85.6%	87.8%	85.8%	
東北	190	241	163	594		167	213	146	526		87.9%	88.4%	89.6%	88.6%	
関東甲信	497	517	83	1,097		413	456	77	946		83.1%	88.2%	92.8%	86.2%	
北陸	219	213	116	548		194	170	105	469		88.6%	79.8%	90.5%	85.6%	
東海	218	367	82	667		188	325	69	582		86.2%	88.6%	84.1%	87.3%	
近畿	305	387	65	757		274	340	57	671		89.8%	87.9%	87.7%	88.6%	
中国	206	265	109	580		175	232	90	497		85.0%	87.5%	82.6%	85.7%	
四国	228	136	174	538		191	117	153	461		83.8%	86.0%	87.9%	85.7%	
九州	292	197	163	652		239	172	146	557		81.8%	87.3%	89.6%	85.4%	
沖縄	123	244	138	505		92	165	101	358		74.8%	67.6%	73.2%	70.9%	
合計	2,491	2,769	1,240	6,500		2,113	2,363	1,073	5,549		84.8%	85.3%	86.5%	85.4%	

	依頼数 (単身)					【7月度調査】回収数 (単身)					回収率 (単身)				
	単身	都市階級 ①	都市階級 ②	都市階級 ③	合計	単身	都市階級 ①	都市階級 ②	都市階級 ③	合計	単身	都市階級 ①	都市階級 ②	都市階級 ③	合計
北海道	43	40	29	112		38	36	25	99		88.4%	90.0%	86.2%	88.4%	
東北	38	48	33	119		35	42	31	108		92.1%	87.5%	93.9%	90.8%	
関東甲信	99	103	17	219		80	90	15	185		80.8%	87.4%	88.2%	84.5%	
北陸	44	43	23	110		39	33	20	92		88.6%	76.7%	87.0%	83.6%	
東海	44	73	16	133		39	67	14	120		88.6%	91.8%	87.5%	90.2%	
近畿	61	77	13	151		55	68	12	135		90.2%	88.3%	92.3%	89.4%	
中国	41	53	22	116		38	45	18	101		92.7%	84.9%	81.8%	87.1%	
四国	46	27	35	108		38	26	32	96		82.6%	96.3%	91.4%	88.9%	
九州	58	39	33	130		50	36	32	118		86.2%	92.3%	97.0%	90.8%	
沖縄	25	49	28	102		23	33	22	78		92.0%	67.3%	78.6%	76.5%	
合計	499	552	249	1,300		435	476	221	1,132		87.2%	86.2%	88.8%	87.1%	

	依頼数 (2人以上)					【7月度調査】回収数 (2人以上)					回収率 (2人以上)				
	2人以上	都市階級 ①	都市階級 ②	都市階級 ③	合計	2人以上	都市階級 ①	都市階級 ②	都市階級 ③	合計	2人以上	都市階級 ①	都市階級 ②	都市階級 ③	合計
北海道	170	162	118	450		142	137	104	383		83.5%	84.6%	88.1%	85.1%	
東北	152	193	130	475		132	171	115	418		86.8%	88.6%	88.5%	88.0%	
関東甲信	398	414	66	878		333	366	62	761		83.7%	88.4%	93.9%	86.7%	
北陸	175	170	93	438		155	137	85	377		88.6%	80.6%	91.4%	86.1%	
東海	174	294	66	534		149	258	55	462		85.6%	87.8%	83.3%	86.5%	
近畿	244	310	52	606		219	272	45	536		89.8%	87.7%	86.5%	88.4%	
中国	165	212	87	464		137	187	72	396		83.0%	88.2%	82.8%	85.3%	
四国	182	109	139	430		153	91	121	365		84.1%	83.5%	87.1%	84.9%	
九州	234	158	130	522		189	136	114	439		80.8%	86.1%	87.7%	84.1%	
沖縄	98	195	110	403		69	132	79	280		70.4%	67.7%	71.8%	69.5%	
合計	1,992	2,217	991	5,200		1,678	1,887	852	4,417		84.2%	85.1%	86.0%	84.9%	

	依頼数 (戸建)					【7月度調査】回収数 (戸建)					回収率 (戸建)				
	戸建	都市階級 ①	都市階級 ②	都市階級 ③	合計	戸建	都市階級 ①	都市階級 ②	都市階級 ③	合計	戸建	都市階級 ①	都市階級 ②	都市階級 ③	合計
北海道	93	140	118	351		77	121	103	301		82.8%	86.4%	87.3%	85.8%	
東北	125	196	144	465		108	173	131	412		86.4%	88.3%	91.0%	88.6%	
関東甲信	210	327	71	608		169	287	66	522		80.5%	87.8%	93.0%	85.9%	
北陸	159	182	104	445		139	143	94	376		87.4%	78.6%	90.4%	84.5%	
東海	129	278	64	471		109	244	54	407		84.5%	87.8%	84.4%	86.4%	
近畿	138	233	61	432		122	205	53	380		88.4%	88.0%	86.9%	88.0%	
中国	119	207	86	412		98	184	70	352		82.4%	88.9%	81.4%	85.4%	
四国	144	114	152	410		123	96	134	353		85.4%	84.2%	88.2%	86.1%	
九州	128	138	130	396		108	119	116	343		84.4%	86.2%	89.2%	86.6%	
沖縄	36	89	72	197		28	63	48	139		77.8%	70.8%	66.7%	70.6%	
合計	1,281	1,904	1,002	4,187		1,081	1,635	869	3,585		84.4%	85.9%	86.7%	85.6%	

	依頼数 (集合住宅)					【7月度調査】回収数 (集合住宅)					回収率 (集合住宅)				
	集合住宅	都市階級 ①	都市階級 ②	都市階級 ③	合計	集合住宅	都市階級 ①	都市階級 ②	都市階級 ③	合計	集合住宅	都市階級 ①	都市階級 ②	都市階級 ③	合計
北海道	120	62	29	211		103	52	26	181		85.8%	83.9%	89.7%	85.8%	
東北	65	45	19	129		59	40	15	114		90.8%	88.9%	78.9%	88.4%	
関東甲信	287	190	12	489		244	169	11	424		85.0%	88.9%	91.7%	86.7%	
北陸	60	31	12	103		55	27	11	93		91.7%	87.1%	91.7%	90.3%	
東海	89	89	18	196		79	81	15	175		88.8%	91.0%	83.3%	89.3%	
近畿	167	154	4	325		152	135	4	291		91.0%	87.7%	100%	89.5%	
中国	87	58	23	168		77	48	20	145		88.5%	82.8%	87.0%	86.3%	
四国	84	22	22	128		68	21	19	108		81.0%	95.5%	86.4%	84.4%	
九州	164	59	33	256		131	53	30	214		79.9%	89.8%	90.9%	83.6%	
沖縄	87	155	66	308		64	102	53	219		73.6%	65.8%	80.3%	71.1%	
合計	1,210	865	238	2,313		1,032	728	204	1,964		85.3%	84.2%	85.7%	84.9%	

表 2.1.6 IM 調査 8 月票層別回収状況（令和 4 年 2 月末時点）

	依頼数 (TOTAL)					【8月度調査】回収数 (TOTAL)					回収率 (TOTAL)				
	全世帯	都市階級 ①	都市階級 ②	都市階級 ③	合計	全世帯	都市階級 ①	都市階級 ②	都市階級 ③	合計	全世帯	都市階級 ①	都市階級 ②	都市階級 ③	合計
北海道	213	202	147	562		179	173	128	480		84.0%	85.6%	87.1%	85.4%	
東北	190	241	163	594		166	212	144	522		87.4%	88.0%	88.3%	87.9%	
関東甲信	497	517	83	1,097		412	454	77	943		82.9%	87.8%	92.8%	86.0%	
北陸	219	213	116	548		191	170	104	465		87.2%	79.8%	89.7%	84.9%	
東海	218	367	82	667		186	325	68	579		85.3%	88.6%	82.9%	86.8%	
近畿	305	387	65	757		273	337	57	667		89.5%	87.1%	87.7%	88.1%	
中国	206	265	109	580		173	228	90	491		84.0%	86.0%	82.6%	84.7%	
四国	228	136	174	538		187	114	155	456		82.0%	83.8%	89.1%	84.8%	
九州	292	197	163	652		234	170	144	548		80.1%	86.3%	88.3%	84.0%	
沖縄	123	244	138	505		91	162	100	353		74.0%	66.4%	72.5%	69.9%	
合計	2,491	2,769	1,240	6,500		2,092	2,345	1,067	5,504		84.0%	84.7%	86.0%	84.7%	

	依頼数 (単身)					【8月度調査】回収数 (単身)					回収率 (単身)				
	単身	都市階級 ①	都市階級 ②	都市階級 ③	合計	単身	都市階級 ①	都市階級 ②	都市階級 ③	合計	単身	都市階級 ①	都市階級 ②	都市階級 ③	合計
北海道	43	40	29	112		38	36	25	99		88.4%	90.0%	86.2%	88.4%	
東北	38	48	33	119		35	42	31	108		92.1%	87.5%	93.9%	90.8%	
関東甲信	99	103	17	219		80	90	15	185		80.8%	87.4%	88.2%	84.5%	
北陸	44	43	23	110		39	34	20	93		88.6%	79.1%	87.0%	84.5%	
東海	44	73	16	133		39	67	14	120		88.6%	91.8%	87.5%	90.2%	
近畿	61	77	13	151		54	68	12	134		88.5%	88.3%	92.3%	88.7%	
中国	41	53	22	116		37	44	18	99		90.2%	83.0%	81.8%	85.3%	
四国	46	27	35	108		38	25	32	95		82.6%	92.6%	91.4%	88.0%	
九州	58	39	33	130		49	35	31	115		84.5%	89.7%	93.9%	88.5%	
沖縄	25	49	28	102		23	33	22	78		92.0%	67.3%	78.6%	76.5%	
合計	499	552	249	1,300		432	474	220	1,126		86.6%	85.9%	88.4%	86.6%	

	依頼数 (2人以上)					【8月度調査】回収数 (2人以上)					回収率 (2人以上)				
	2人以上	都市階級 ①	都市階級 ②	都市階級 ③	合計	2人以上	都市階級 ①	都市階級 ②	都市階級 ③	合計	2人以上	都市階級 ①	都市階級 ②	都市階級 ③	合計
北海道	170	162	118	450		141	137	103	381		82.9%	84.6%	87.3%	84.7%	
東北	152	193	130	475		131	170	113	414		86.2%	88.1%	86.9%	87.2%	
関東甲信	398	414	66	878		332	364	62	758		83.4%	87.9%	93.9%	86.3%	
北陸	175	170	93	438		152	136	84	372		86.9%	80.0%	90.3%	84.9%	
東海	174	294	66	534		147	258	54	459		84.5%	87.8%	81.8%	86.0%	
近畿	244	310	52	606		219	269	45	533		89.8%	86.8%	86.5%	88.0%	
中国	165	212	87	464		136	184	72	392		82.4%	86.8%	82.8%	84.5%	
四国	182	109	139	430		149	89	123	361		81.9%	81.7%	88.5%	84.0%	
九州	234	158	130	522		185	135	113	433		79.1%	85.4%	86.9%	83.0%	
沖縄	98	195	110	403		68	129	78	275		69.4%	66.2%	70.9%	68.2%	
合計	1,992	2,217	991	5,200		1,660	1,871	847	4,378		83.3%	84.4%	85.5%	84.2%	

	依頼数 (戸建)					【8月度調査】回収数 (戸建)					回収率 (戸建)				
	戸建	都市階級 ①	都市階級 ②	都市階級 ③	合計	戸建	都市階級 ①	都市階級 ②	都市階級 ③	合計	戸建	都市階級 ①	都市階級 ②	都市階級 ③	合計
北海道	93	140	118	351		77	121	102	300		82.8%	86.4%	86.4%	85.5%	
東北	125	196	144	465		108	172	129	409		86.4%	87.8%	89.6%	88.0%	
関東甲信	210	327	71	608		167	286	66	519		79.5%	87.5%	93.0%	85.4%	
北陸	159	182	104	445		136	142	93	371		85.5%	78.0%	89.4%	83.4%	
東海	129	278	64	471		108	244	53	405		83.7%	87.8%	82.8%	86.0%	
近畿	138	233	61	432		122	205	53	380		88.4%	88.0%	86.9%	88.0%	
中国	119	207	86	412		97	181	70	348		81.5%	87.4%	81.4%	84.5%	
四国	144	114	152	410		119	94	135	348		82.6%	82.5%	88.8%	84.9%	
九州	128	138	130	396		105	119	115	339		82.0%	86.2%	88.5%	85.6%	
沖縄	36	89	72	197		28	61	47	136		77.8%	68.5%	65.3%	69.0%	
合計	1,281	1,904	1,002	4,187		1,067	1,625	863	3,555		83.3%	85.3%	86.1%	84.9%	

	依頼数 (集合住宅)					【8月度調査】回収数 (集合住宅)					回収率 (集合住宅)				
	集合住宅	都市階級 ①	都市階級 ②	都市階級 ③	合計	集合住宅	都市階級 ①	都市階級 ②	都市階級 ③	合計	集合住宅	都市階級 ①	都市階級 ②	都市階級 ③	合計
北海道	120	62	29	211		102	52	26	180		85.0%	83.9%	89.7%	85.3%	
東北	65	45	19	129		58	40	15	113		89.2%	88.9%	78.9%	87.6%	
関東甲信	287	190	12	489		245	168	11	424		85.4%	88.4%	91.7%	86.7%	
北陸	60	31	12	103		55	28	11	94		91.7%	90.3%	91.7%	91.3%	
東海	89	89	18	196		78	81	15	174		87.6%	91.0%	83.3%	88.8%	
近畿	167	154	4	325		151	132	4	287		90.4%	85.7%	100%	88.3%	
中国	87	58	23	168		76	47	20	143		87.4%	81.0%	87.0%	85.1%	
四国	84	22	22	128		68	20	20	108		81.0%	90.9%	90.9%	84.4%	
九州	164	59	33	256		129	51	29	209		78.7%	86.4%	87.9%	81.6%	
沖縄	87	155	66	308		63	101	53	217		72.4%	65.2%	80.3%	70.5%	
合計	1,210	865	238	2,313		1,025	720	204	1,949		84.7%	83.2%	85.7%	84.3%	

表 2.1.7 IM 調査夏季票層別回収状況（令和4年2月末時点）

	依頼数 (TOTAL)					【夏季調査】回収数 (TOTAL)					回収率 (TOTAL)				
	全世帯	都市階級	都市階級	都市階級	合計	全世帯	都市階級	都市階級	都市階級	合計	全世帯	都市階級	都市階級	都市階級	合計
	①	②	③			①	②	③	④		①	②	③	④	
北海道	213	202	147	562		178	175	128	481		83.6%	86.6%	87.1%	85.6%	
東北	190	241	163	594		160	212	142	514		84.2%	88.0%	87.1%	86.5%	
関東甲信	497	517	83	1,097		421	457	77	955		84.7%	88.4%	92.8%	87.1%	
北陸	219	213	116	548		191	170	98	459		87.2%	79.8%	84.5%	83.8%	
東海	218	367	82	667		189	324	65	578		86.7%	88.3%	79.3%	86.7%	
近畿	305	387	65	757		271	333	57	661		88.9%	86.0%	87.7%	87.3%	
中国	206	265	109	580		174	229	88	491		84.5%	86.4%	80.7%	84.7%	
四国	228	136	174	538		188	115	154	457		82.5%	84.6%	88.5%	84.9%	
九州	292	197	163	652		237	167	143	547		81.2%	84.8%	87.7%	83.9%	
沖縄	123	244	138	505		95	167	103	365		77.2%	68.4%	74.6%	72.3%	
合計	2,491	2,769	1,240	6,500		2,104	2,349	1,055	5,508		84.5%	84.8%	85.1%	84.7%	

世帯区分別	依頼数 (単身)					【夏季調査】回収数 (単身)					回収率 (単身)				
	単身	都市階級	都市階級	都市階級	合計	単身	都市階級	都市階級	都市階級	合計	単身	都市階級	都市階級	都市階級	合計
	①	②	③			①	②	③	④		①	②	③	④	
北海道	43	40	29	112		38	37	25	100		88.4%	92.5%	86.2%	89.3%	
東北	38	48	33	119		34	42	30	106		89.5%	87.5%	90.9%	89.1%	
関東甲信	99	103	17	219		84	93	15	192		84.8%	90.3%	88.2%	87.7%	
北陸	44	43	23	110		40	34	18	92		90.9%	79.1%	78.3%	83.6%	
東海	44	73	16	133		41	67	13	121		93.2%	91.8%	81.3%	91.0%	
近畿	61	77	13	151		53	66	12	131		86.9%	85.7%	92.3%	86.8%	
中国	41	53	22	116		36	44	17	97		87.8%	83.0%	77.3%	83.6%	
四国	46	27	35	108		39	25	32	96		84.8%	92.6%	91.4%	88.9%	
九州	58	39	33	130		48	35	31	114		82.8%	89.7%	93.9%	87.7%	
沖縄	25	49	28	102		24	35	22	81		96.0%	71.4%	78.6%	79.4%	
合計	499	552	249	1,300		437	478	215	1,130		87.6%	86.6%	86.3%	86.9%	

	依頼数 (2人以上)					【夏季調査】回収数 (2人以上)					回収率 (2人以上)				
	2人以上	都市階級	都市階級	都市階級	合計	2人以上	都市階級	都市階級	都市階級	合計	2人以上	都市階級	都市階級	都市階級	合計
	①	②	③			①	②	③	④		①	②	③	④	
北海道	170	162	118	450		140	138	103	381		82.4%	85.2%	87.3%	84.7%	
東北	152	193	130	475		126	170	112	408		82.9%	88.1%	86.2%	85.9%	
関東甲信	398	414	66	878		337	364	62	763		84.7%	87.9%	93.9%	86.9%	
北陸	175	170	93	438		151	136	80	367		86.3%	80.0%	86.0%	83.8%	
東海	174	294	66	534		148	257	52	457		85.1%	87.4%	78.8%	85.6%	
近畿	244	310	52	606		218	267	45	530		89.3%	86.1%	86.5%	87.5%	
中国	165	212	87	464		138	185	71	394		83.6%	87.3%	81.6%	84.9%	
四国	182	109	139	430		149	90	122	361		81.9%	82.6%	87.8%	84.0%	
九州	234	158	130	522		189	132	112	433		80.8%	83.5%	86.2%	83.0%	
沖縄	98	195	110	403		71	132	81	284		72.4%	67.7%	73.6%	70.5%	
合計	1,992	2,217	991	5,200		1,667	1,871	840	4,378		83.7%	84.4%	84.8%	84.2%	

住居区分別	依頼数 (戸建)					【夏季調査】回収数 (戸建)					回収率 (戸建)				
	戸建	都市階級	都市階級	都市階級	合計	戸建	都市階級	都市階級	都市階級	合計	戸建	都市階級	都市階級	都市階級	合計
	①	②	③			①	②	③	④		①	②	③	④	
北海道	93	140	118	351		78	121	101	300		83.9%	86.4%	85.6%	85.5%	
東北	125	196	144	465		105	173	127	405		84.0%	88.3%	88.2%	87.1%	
関東甲信	210	327	71	608		169	288	66	523		80.5%	88.1%	93.0%	86.0%	
北陸	159	182	104	445		137	143	88	368		86.2%	78.6%	84.6%	82.7%	
東海	129	278	64	471		109	243	51	403		84.5%	87.4%	79.7%	85.6%	
近畿	138	233	61	432		120	201	53	374		87.0%	86.3%	86.9%	86.6%	
中国	119	207	86	412		98	180	68	346		82.4%	87.0%	79.1%	84.0%	
四国	144	114	152	410		120	95	134	349		83.3%	83.3%	88.2%	85.1%	
九州	128	138	130	396		108	117	114	339		84.4%	84.8%	87.7%	85.6%	
沖縄	36	89	72	197		30	63	50	143		83.3%	70.8%	69.4%	72.6%	
合計	1,281	1,904	1,002	4,187		1,074	1,624	852	3,550		83.8%	85.3%	85.0%	84.8%	

	依頼数 (集合住宅)					【夏季調査】回収数 (集合住宅)					回収率 (集合住宅)				
	集合住宅	都市階級	都市階級	都市階級	合計	集合住宅	都市階級	都市階級	都市階級	合計	集合住宅	都市階級	都市階級	都市階級	合計
	①	②	③			①	②	③	④		①	②	③	④	
北海道	120	62	29	211		100	54	27	181		83.3%	87.1%	93.1%	85.8%	
東北	65	45	19	129		55	39	15	109		84.6%	86.7%	78.9%	84.5%	
関東甲信	287	190	12	489		252	169	11	432		87.8%	88.9%	91.7%	88.3%	
北陸	60	31	12	103		54	27	10	91		90.0%	87.1%	83.3%	88.3%	
東海	89	89	18	196		80	81	14	175		89.9%	91.0%	77.8%	89.3%	
近畿	167	154	4	325		151	132	4	287		90.4%	85.7%	100%	88.3%	
中国	87	58	23	168		76	49	20	145		87.4%	84.5%	87.0%	86.3%	
四国	84	22	22	128		68	20	20	108		81.0%	90.9%	90.9%	84.4%	
九州	164	59	33	256		129	50	29	208		78.7%	84.7%	87.9%	81.3%	
沖縄	87	155	66	308		65	104	53	222		74.7%	67.1%	80.3%	72.1%	
合計	1,210	865	238	2,313		1,030	725	203	1,958		85.1%	83.8%	85.3%	84.7%	

表 2.1.8 IM 調査 9 月票層別回収状況（令和 4 年 2 月末時点）

	依頼数 (TOTAL)					【9月度調査】回収数 (TOTAL)					回収率 (TOTAL)				
	全世帯	都市階級 ①	都市階級 ②	都市階級 ③	合計	全世帯	都市階級 ①	都市階級 ②	都市階級 ③	合計	全世帯	都市階級 ①	都市階級 ②	都市階級 ③	合計
北海道	213	202	147	562		179	173	128	480		84.0%	85.6%	87.1%	85.4%	
東北	190	241	163	594		164	210	143	517		86.3%	87.1%	87.7%	87.0%	
関東甲信	497	517	83	1,097		410	454	77	941		82.5%	87.8%	92.8%	85.8%	
北陸	219	213	116	548		191	169	103	463		87.2%	79.3%	88.8%	84.5%	
東海	218	367	82	667		186	322	66	574		85.3%	87.7%	80.5%	86.1%	
近畿	305	387	65	757		272	339	57	668		89.2%	87.6%	87.7%	88.2%	
中国	206	265	109	580		172	229	88	489		83.5%	86.4%	80.7%	84.3%	
四国	228	136	174	538		187	114	154	455		82.0%	83.8%	88.5%	84.6%	
九州	292	197	163	652		232	170	143	545		79.5%	86.3%	87.7%	83.6%	
沖縄	123	244	138	505		89	159	98	346		72.4%	65.2%	71.0%	68.5%	
合計	2,491	2,769	1,240	6,500		2,082	2,339	1,057	5,478		83.6%	84.5%	85.2%	84.3%	

	依頼数 (単身)					【9月度調査】回収数 (単身)					回収率 (単身)				
	単身	都市階級 ①	都市階級 ②	都市階級 ③	合計	単身	都市階級 ①	都市階級 ②	都市階級 ③	合計	単身	都市階級 ①	都市階級 ②	都市階級 ③	合計
北海道	43	40	29	112		38	36	25	99		88.4%	90.0%	86.2%	88.4%	
東北	38	48	33	119		35	42	31	108		92.1%	87.5%	93.9%	90.8%	
関東甲信	99	103	17	219		81	90	15	186		81.8%	87.4%	88.2%	84.9%	
北陸	44	43	23	110		39	33	19	91		88.6%	76.7%	82.6%	82.7%	
東海	44	73	16	133		39	66	12	117		88.6%	90.4%	75.0%	88.0%	
近畿	61	77	13	151		54	68	12	134		88.5%	88.3%	92.3%	88.7%	
中国	41	53	22	116		37	44	18	99		90.2%	83.0%	81.8%	85.3%	
四国	46	27	35	108		38	26	32	96		82.6%	96.3%	91.4%	88.9%	
九州	58	39	33	130		48	35	29	112		82.8%	89.7%	87.9%	86.2%	
沖縄	25	49	28	102		21	32	22	75		84.0%	65.3%	78.6%	73.5%	
合計	499	552	249	1,300		430	472	215	1,117		86.2%	85.5%	86.3%	85.9%	

	依頼数 (2人以上)					【9月度調査】回収数 (2人以上)					回収率 (2人以上)				
	2人以上	都市階級 ①	都市階級 ②	都市階級 ③	合計	2人以上	都市階級 ①	都市階級 ②	都市階級 ③	合計	2人以上	都市階級 ①	都市階級 ②	都市階級 ③	合計
北海道	170	162	118	450		141	137	103	381		82.9%	84.6%	87.3%	84.7%	
東北	152	193	130	475		129	168	112	409		84.9%	87.0%	86.2%	86.1%	
関東甲信	398	414	66	878		329	364	62	755		82.7%	87.9%	93.9%	86.0%	
北陸	175	170	93	438		152	136	84	372		86.9%	80.0%	90.3%	84.9%	
東海	174	294	66	534		147	256	54	457		84.5%	87.1%	81.8%	85.6%	
近畿	244	310	52	606		218	271	45	534		89.3%	87.4%	86.5%	88.1%	
中国	165	212	87	464		135	185	70	390		81.8%	87.3%	80.5%	84.1%	
四国	182	109	139	430		149	88	122	359		81.9%	80.7%	87.8%	83.5%	
九州	234	158	130	522		184	135	114	433		78.6%	85.4%	87.7%	83.0%	
沖縄	98	195	110	403		68	127	76	271		69.4%	65.1%	69.1%	67.2%	
合計	1,992	2,217	991	5,200		1,652	1,867	842	4,361		82.9%	84.2%	85.0%	83.9%	

	依頼数 (戸建)					【9月度調査】回収数 (戸建)					回収率 (戸建)				
	戸建	都市階級 ①	都市階級 ②	都市階級 ③	合計	戸建	都市階級 ①	都市階級 ②	都市階級 ③	合計	戸建	都市階級 ①	都市階級 ②	都市階級 ③	合計
北海道	93	140	118	351		77	121	102	300		82.8%	86.4%	86.4%	85.5%	
東北	125	196	144	465		106	170	128	404		84.8%	86.7%	88.9%	86.9%	
関東甲信	210	327	71	608		164	286	66	516		78.1%	87.5%	93.0%	84.9%	
北陸	159	182	104	445		136	142	93	371		85.5%	78.0%	89.4%	83.4%	
東海	129	278	64	471		108	243	53	404		83.7%	87.4%	82.8%	85.8%	
近畿	138	233	61	432		122	205	53	380		88.4%	88.0%	86.9%	88.0%	
中国	119	207	86	412		96	181	68	345		80.7%	87.4%	79.1%	83.7%	
四国	144	114	152	410		119	93	134	346		82.6%	81.6%	88.2%	84.4%	
九州	128	138	130	396		104	119	116	339		81.3%	86.2%	89.2%	85.6%	
沖縄	36	89	72	197		28	61	45	134		77.8%	68.5%	62.5%	68.0%	
合計	1,281	1,904	1,002	4,187		1,060	1,621	858	3,539		82.7%	85.1%	85.6%	84.5%	

	依頼数 (集合住宅)					【9月度調査】回収数 (集合住宅)					回収率 (集合住宅)				
	集合住宅	都市階級 ①	都市階級 ②	都市階級 ③	合計	集合住宅	都市階級 ①	都市階級 ②	都市階級 ③	合計	集合住宅	都市階級 ①	都市階級 ②	都市階級 ③	合計
北海道	120	62	29	211		102	52	26	180		85.0%	83.9%	89.7%	85.3%	
東北	65	45	19	129		58	40	15	113		89.2%	88.9%	78.9%	87.6%	
関東甲信	287	190	12	489		246	168	11	425		85.7%	88.4%	91.7%	86.9%	
北陸	60	31	12	103		55	27	10	92		91.7%	87.1%	83.3%	89.3%	
東海	89	89	18	196		78	79	13	170		87.6%	88.8%	72.2%	86.7%	
近畿	167	154	4	325		150	134	4	288		89.8%	87.0%	100%	88.6%	
中国	87	58	23	168		76	48	20	144		87.4%	82.8%	87.0%	85.7%	
四国	84	22	22	128		68	21	20	109		81.0%	95.5%	90.9%	85.2%	
九州	164	59	33	256		128	51	27	206		78.0%	86.4%	81.8%	80.5%	
沖縄	87	155	66	308		61	98	53	212		70.1%	63.2%	80.3%	68.8%	
合計	1,210	865	238	2,313		1,022	718	199	1,939		84.5%	83.0%	83.6%	83.8%	

表 2.1.9 IM 調査 10 月票別回収状況（令和 4 年 2 月末時点）

※回収数の青い網掛けは想定回収率（66%）を下回っている層

世帯区分別	依頼数 (TOTAL)					【10月度調査】回収数 (TOTAL)					回収率 (TOTAL)				
	全世帯	都市階級①	都市階級②	都市階級③	合計	全世帯	都市階級①	都市階級②	都市階級③	合計	全世帯	都市階級①	都市階級②	都市階級③	合計
	北海道	213	202	147	562	北海道	179	173	128	480	北海道	84.0%	85.6%	87.1%	85.4%
	東北	190	241	163	594	東北	159	209	143	511	東北	83.7%	86.7%	87.7%	86.0%
	関東甲信	497	517	83	1,097	関東甲信	407	452	77	936	関東甲信	81.9%	87.4%	92.8%	85.3%
	北陸	219	213	116	548	北陸	190	167	102	459	北陸	86.8%	78.4%	87.9%	83.8%
	東海	218	367	82	667	東海	186	320	66	572	東海	85.3%	87.2%	80.5%	85.8%
	近畿	305	387	65	757	近畿	269	339	57	665	近畿	88.2%	87.6%	87.7%	87.8%
	中国	206	265	109	580	中国	172	228	87	487	中国	83.5%	86.0%	79.8%	84.0%
	四国	228	136	174	538	四国	184	112	153	449	四国	80.7%	82.4%	87.9%	83.5%
九州	292	197	163	652	九州	229	167	140	536	九州	78.4%	84.8%	85.9%	82.2%	
沖縄	123	244	138	505	沖縄	88	155	96	339	沖縄	71.5%	63.5%	69.6%	67.1%	
合計	2,491	2,769	1,240	6,500	合計	2,063	2,322	1,049	5,434	合計	82.8%	83.9%	84.6%	83.6%	
世帯区分別	依頼数 (単身)					【10月度調査】回収数 (単身)					回収率 (単身)				
	単身	都市階級①	都市階級②	都市階級③	合計	単身	都市階級①	都市階級②	都市階級③	合計	単身	都市階級①	都市階級②	都市階級③	合計
	北海道	43	40	29	112	北海道	38	36	25	99	北海道	88.4%	90.0%	86.2%	88.4%
	東北	38	48	33	119	東北	34	42	31	107	東北	89.5%	87.5%	93.9%	89.9%
	関東甲信	99	103	17	219	関東甲信	79	90	15	184	関東甲信	79.8%	87.4%	88.2%	84.0%
	北陸	44	43	23	110	北陸	39	33	19	91	北陸	88.6%	76.7%	82.6%	82.7%
	東海	44	73	16	133	東海	39	66	12	117	東海	88.6%	90.4%	75.0%	88.0%
	近畿	61	77	13	151	近畿	53	69	12	134	近畿	86.9%	89.6%	92.3%	88.7%
	中国	41	53	22	116	中国	37	43	17	97	中国	90.2%	81.1%	77.3%	83.6%
	四国	46	27	35	108	四国	38	26	32	96	四国	82.6%	96.3%	91.4%	88.9%
九州	58	39	33	130	九州	46	33	29	108	九州	79.3%	84.6%	87.9%	83.1%	
沖縄	25	49	28	102	沖縄	20	32	22	74	沖縄	80.0%	65.3%	78.6%	72.5%	
合計	499	552	249	1,300	合計	423	470	214	1,107	合計	84.8%	85.1%	85.9%	85.2%	
世帯区分別	依頼数 (2人以上)					【10月度調査】回収数 (2人以上)					回収率 (2人以上)				
	2人以上	都市階級①	都市階級②	都市階級③	合計	2人以上	都市階級①	都市階級②	都市階級③	合計	2人以上	都市階級①	都市階級②	都市階級③	合計
	北海道	170	162	118	450	北海道	141	137	103	381	北海道	82.9%	84.6%	87.3%	84.7%
	東北	152	193	130	475	東北	125	167	112	404	東北	82.2%	86.5%	86.2%	85.1%
	関東甲信	398	414	66	878	関東甲信	328	362	62	752	関東甲信	82.4%	87.4%	93.9%	85.6%
	北陸	175	170	93	438	北陸	151	134	83	368	北陸	86.3%	78.8%	89.2%	84.0%
	東海	174	294	66	534	東海	147	254	54	455	東海	84.5%	86.4%	81.8%	85.2%
	近畿	244	310	52	606	近畿	216	270	45	531	近畿	88.5%	87.1%	86.5%	87.6%
	中国	165	212	87	464	中国	135	185	70	390	中国	81.8%	87.3%	80.5%	84.1%
	四国	182	109	139	430	四国	146	86	121	353	四国	80.2%	78.9%	87.1%	82.1%
九州	234	158	130	522	九州	183	134	111	428	九州	78.2%	84.8%	85.4%	82.0%	
沖縄	98	195	110	403	沖縄	68	123	74	265	沖縄	69.4%	63.1%	67.3%	65.8%	
合計	1,992	2,217	991	5,200	合計	1,640	1,852	835	4,327	合計	82.3%	83.5%	84.3%	83.2%	
住居区分別	依頼数 (戸建)					【10月度調査】回収数 (戸建)					回収率 (戸建)				
	戸建	都市階級①	都市階級②	都市階級③	合計	戸建	都市階級①	都市階級②	都市階級③	合計	戸建	都市階級①	都市階級②	都市階級③	合計
	北海道	93	140	118	351	北海道	77	121	102	300	北海道	82.8%	86.4%	86.4%	85.5%
	東北	125	196	144	465	東北	104	169	128	401	東北	83.2%	86.2%	88.9%	86.2%
	関東甲信	210	327	71	608	関東甲信	163	285	66	514	関東甲信	77.6%	87.2%	93.0%	84.5%
	北陸	159	182	104	445	北陸	136	140	92	368	北陸	85.5%	76.9%	88.5%	82.7%
	東海	129	278	64	471	東海	108	242	53	403	東海	83.7%	87.1%	82.8%	85.6%
	近畿	138	233	61	432	近畿	120	206	53	379	近畿	87.0%	88.4%	86.9%	87.7%
	中国	119	207	86	412	中国	96	180	68	344	中国	80.7%	87.0%	79.1%	83.5%
	四国	144	114	152	410	四国	117	92	133	342	四国	81.3%	80.7%	87.5%	83.4%
九州	128	138	130	396	九州	104	118	113	335	九州	81.3%	85.5%	86.9%	84.6%	
沖縄	36	89	72	197	沖縄	28	61	44	133	沖縄	77.8%	68.5%	61.1%	67.5%	
合計	1,281	1,904	1,002	4,187	合計	1053	1614	852	3,519	合計	82.2%	84.8%	85.0%	84.0%	
住居区分別	依頼数 (集合住宅)					【10月度調査】回収数 (集合住宅)					回収率 (集合住宅)				
	集合住宅	都市階級①	都市階級②	都市階級③	合計	集合住宅	都市階級①	都市階級②	都市階級③	合計	集合住宅	都市階級①	都市階級②	都市階級③	合計
	北海道	120	62	29	211	北海道	102	52	26	180	北海道	85.0%	83.9%	89.7%	85.3%
	東北	65	45	19	129	東北	55	40	15	110	東北	84.6%	88.9%	78.9%	85.3%
	関東甲信	287	190	12	489	関東甲信	244	167	11	422	関東甲信	85.0%	87.9%	91.7%	86.3%
	北陸	60	31	12	103	北陸	54	27	10	91	北陸	90.0%	87.1%	83.3%	88.3%
	東海	89	89	18	196	東海	78	78	13	169	東海	87.6%	87.6%	72.2%	86.2%
	近畿	167	154	4	325	近畿	149	133	4	286	近畿	89.2%	86.4%	100%	88.0%
	中国	87	58	23	168	中国	76	48	19	143	中国	87.4%	82.8%	82.6%	85.1%
	四国	84	22	22	128	四国	67	20	20	107	四国	79.8%	90.9%	90.9%	83.6%
九州	164	59	33	256	九州	125	49	27	201	九州	76.2%	83.1%	81.8%	78.5%	
沖縄	87	155	66	308	沖縄	60	94	52	206	沖縄	69.0%	60.6%	78.8%	66.9%	
合計	1,210	865	238	2,313	合計	1,010	708	197	1,915	合計	83.5%	81.8%	82.8%	82.8%	



表 2.1.3 IM 調査 11 月票層別回収状況（令和 4 年 2 月末時点）

※回収数の青い網掛けは想定回収率（66%）を下回っている層

世帯区別	依頼数 (TOTAL)					【11月度調査】回収数 (TOTAL)					回収率 (TOTAL)				
	全世帯	都市階級①	都市階級②	都市階級③	合計	全世帯	都市階級①	都市階級②	都市階級③	合計	全世帯	都市階級①	都市階級②	都市階級③	合計
	北海道	213	202	147	562	北海道	176	173	128	477	北海道	82.6%	85.6%	87.1%	84.9%
	東北	190	241	163	594	東北	158	207	140	505	東北	83.2%	85.9%	85.9%	85.0%
	関東甲信	497	517	83	1,097	関東甲信	407	451	76	934	関東甲信	81.9%	87.2%	91.6%	85.1%
	北陸	219	213	116	548	北陸	189	166	102	457	北陸	86.3%	77.9%	87.9%	83.4%
	東海	218	367	82	667	東海	186	320	65	571	東海	85.3%	87.2%	79.3%	85.6%
	近畿	305	387	65	757	近畿	268	333	57	658	近畿	87.9%	86.0%	87.7%	86.9%
	中国	206	265	109	580	中国	172	228	87	487	中国	83.5%	86.0%	79.8%	84.0%
	四国	228	136	174	538	四国	183	111	152	446	四国	80.3%	81.6%	87.4%	82.9%
九州	292	197	163	652	九州	222	164	138	524	九州	76.0%	83.2%	84.7%	80.4%	
沖縄	123	244	138	505	沖縄	87	147	94	328	沖縄	70.7%	60.2%	68.1%	65.0%	
合計	2,491	2,769	1,240	6,500	合計	2,048	2,300	1,039	5,387	合計	82.2%	83.1%	83.8%	82.9%	

世帯区別	依頼数 (単身)					【11月度調査】回収数 (単身)					回収率 (単身)				
	単身	都市階級①	都市階級②	都市階級③	合計	単身	都市階級①	都市階級②	都市階級③	合計	単身	都市階級①	都市階級②	都市階級③	合計
	北海道	43	40	29	112	北海道	38	36	25	99	北海道	88.4%	90.0%	86.2%	88.4%
	東北	38	48	33	119	東北	33	42	31	106	東北	86.8%	87.5%	93.9%	89.1%
	関東甲信	99	103	17	219	関東甲信	79	90	15	184	関東甲信	79.8%	87.4%	88.2%	84.0%
	北陸	44	43	23	110	北陸	38	34	19	91	北陸	86.4%	79.1%	82.6%	82.7%
	東海	44	73	16	133	東海	39	66	12	117	東海	88.6%	90.4%	75.0%	88.0%
	近畿	61	77	13	151	近畿	52	68	12	132	近畿	85.2%	88.3%	92.3%	87.4%
	中国	41	53	22	116	中国	38	43	17	98	中国	92.7%	81.1%	77.3%	84.5%
	四国	46	27	35	108	四国	38	26	32	96	四国	82.6%	96.3%	91.4%	88.9%
九州	58	39	33	130	九州	43	33	28	104	九州	74.1%	84.6%	84.8%	80.0%	
沖縄	25	49	28	102	沖縄	19	30	22	71	沖縄	76.0%	61.2%	78.6%	69.6%	
合計	499	552	249	1,300	合計	417	468	213	1,098	合計	83.6%	84.8%	85.5%	84.5%	

世帯区別	依頼数 (2人以上)					【11月度調査】回収数 (2人以上)					回収率 (2人以上)				
	2人以上	都市階級①	都市階級②	都市階級③	合計	2人以上	都市階級①	都市階級②	都市階級③	合計	2人以上	都市階級①	都市階級②	都市階級③	合計
	北海道	170	162	118	450	北海道	138	137	103	378	北海道	81.2%	84.6%	87.3%	84.0%
	東北	152	193	130	475	東北	125	165	109	399	東北	82.2%	85.5%	83.8%	84.0%
	関東甲信	398	414	66	878	関東甲信	328	361	61	750	関東甲信	82.4%	87.2%	92.4%	85.4%
	北陸	175	170	93	438	北陸	151	132	83	366	北陸	86.3%	77.6%	89.2%	83.6%
	東海	174	294	66	534	東海	147	254	53	454	東海	84.5%	86.4%	80.3%	85.0%
	近畿	244	310	52	606	近畿	216	265	45	526	近畿	88.5%	85.5%	86.5%	86.8%
	中国	165	212	87	464	中国	134	185	70	389	中国	81.2%	87.3%	80.5%	83.8%
	四国	182	109	139	430	四国	145	85	120	350	四国	79.7%	78.0%	86.3%	81.4%
九州	234	158	130	522	九州	179	131	110	420	九州	76.5%	82.9%	84.6%	80.5%	
沖縄	98	195	110	403	沖縄	68	117	72	257	沖縄	69.4%	60.0%	65.5%	63.8%	
合計	1,992	2,217	991	5,200	合計	1,631	1,832	826	4,289	合計	81.9%	82.6%	83.4%	82.5%	

住居区別	依頼数 (戸建)					【11月度調査】回収数 (戸建)					回収率 (戸建)				
	戸建	都市階級①	都市階級②	都市階級③	合計	戸建	都市階級①	都市階級②	都市階級③	合計	戸建	都市階級①	都市階級②	都市階級③	合計
	北海道	93	140	118	351	北海道	75	121	102	298	北海道	80.6%	86.4%	86.4%	84.9%
	東北	125	196	144	465	東北	104	167	125	396	東北	83.2%	85.2%	86.8%	85.2%
	関東甲信	210	327	71	608	関東甲信	164	284	65	513	関東甲信	78.1%	86.9%	91.5%	84.4%
	北陸	159	182	104	445	北陸	136	139	92	367	北陸	85.5%	76.4%	88.5%	82.5%
	東海	129	278	64	471	東海	108	242	52	402	東海	83.7%	87.1%	81.3%	85.4%
	近畿	138	233	61	432	近畿	119	201	53	373	近畿	86.2%	86.3%	86.9%	86.3%
	中国	119	207	86	412	中国	95	181	68	344	中国	79.8%	87.4%	79.1%	83.5%
	四国	144	114	152	410	四国	116	91	132	339	四国	80.6%	79.8%	86.8%	82.7%
九州	128	138	130	396	九州	102	116	111	329	九州	79.7%	84.1%	85.4%	83.1%	
沖縄	36	89	72	197	沖縄	28	56	43	127	沖縄	77.8%	62.9%	59.7%	64.5%	
合計	1,281	1,904	1,002	4,187	合計	1047	1598	843	3,488	合計	81.7%	83.9%	84.1%	83.3%	

住居区別	依頼数 (集合住宅)					【11月度調査】回収数 (集合住宅)					回収率 (集合住宅)				
	集合住宅	都市階級①	都市階級②	都市階級③	合計	集合住宅	都市階級①	都市階級②	都市階級③	合計	集合住宅	都市階級①	都市階級②	都市階級③	合計
	北海道	120	62	29	211	北海道	101	52	26	179	北海道	84.2%	83.9%	89.7%	84.8%
	東北	65	45	19	129	東北	54	40	15	109	東北	83.1%	88.9%	78.9%	84.5%
	関東甲信	287	190	12	489	関東甲信	243	167	11	421	関東甲信	84.7%	87.9%	91.7%	86.1%
	北陸	60	31	12	103	北陸	53	27	10	90	北陸	88.3%	87.1%	83.3%	87.4%
	東海	89	89	18	196	東海	78	78	13	169	東海	87.6%	87.6%	72.2%	86.2%
	近畿	167	154	4	325	近畿	149	132	4	285	近畿	89.2%	85.7%	100%	87.7%
	中国	87	58	23	168	中国	77	47	19	143	中国	88.5%	81.0%	82.6%	85.1%
	四国	84	22	22	128	四国	67	20	20	107	四国	79.8%	90.9%	90.9%	83.6%
九州	164	59	33	256	九州	120	48	27	195	九州	73.2%	81.4%	81.8%	76.2%	
沖縄	87	155	66	308	沖縄	59	91	51	201	沖縄	67.8%	58.7%	77.3%	65.3%	
合計	1,210	865	238	2,313	合計	1,001	702	196	1,899	合計	82.7%	81.2%	82.4%	82.1%	

表 2.1.11 IM 調査 12 月票層別回収状況（令和 4 年 2 月末時点）

※回収数の青い網掛けは想定回収率（66%）を下回っている層

	依頼数 (TOTAL)					【12月度調査】回収数 (TOTAL)					回収率 (TOTAL)				
	全世帯	都市階級 ①	都市階級 ②	都市階級 ③	合計	全世帯	都市階級 ①	都市階級 ②	都市階級 ③	合計	全世帯	都市階級 ①	都市階級 ②	都市階級 ③	合計
北海道	213	202	147	562		174	171	125	470		81.7%	84.7%	85.0%	83.6%	
東北	190	241	163	594		153	204	137	494		80.5%	84.6%	84.0%	83.2%	
関東甲信	497	517	83	1,097		401	445	76	922		80.7%	86.1%	91.6%	84.0%	
北陸	219	213	116	548		185	159	100	444		84.5%	74.6%	86.2%	81.0%	
東海	218	367	82	667		186	316	63	565		85.3%	86.1%	76.8%	84.7%	
近畿	305	387	65	757		266	332	56	654		87.2%	85.8%	86.2%	86.4%	
中国	206	265	109	580		167	225	87	479		81.1%	84.9%	79.8%	82.6%	
四国	228	136	174	538		181	110	149	440		79.4%	80.9%	85.6%	81.8%	
九州	292	197	163	652		220	164	135	519		75.3%	83.2%	82.8%	79.6%	
沖縄	123	244	138	505		86	142	92	320		69.9%	58.2%	66.7%	63.4%	
合計	2,491	2,769	1,240	6,500		2,019	2,268	1,020	5,307		81.1%	81.9%	82.3%	81.6%	

	依頼数 (単身)					【12月度調査】回収数 (単身)					回収率 (単身)				
	単身	都市階級 ①	都市階級 ②	都市階級 ③	合計	単身	都市階級 ①	都市階級 ②	都市階級 ③	合計	単身	都市階級 ①	都市階級 ②	都市階級 ③	合計
北海道	43	40	29	112		38	36	24	98		88.4%	90.0%	82.8%	87.5%	
東北	38	48	33	119		33	40	31	104		86.8%	83.3%	93.9%	87.4%	
関東甲信	99	103	17	219		78	88	15	181		78.8%	85.4%	88.2%	82.6%	
北陸	44	43	23	110		37	32	19	88		84.1%	74.4%	82.6%	80.0%	
東海	44	73	16	133		39	65	12	116		88.6%	89.0%	75.0%	87.2%	
近畿	61	77	13	151		52	68	11	131		85.2%	88.3%	84.6%	86.8%	
中国	41	53	22	116		37	43	17	97		90.2%	81.1%	77.3%	83.6%	
四国	46	27	35	108		38	26	32	96		82.6%	96.3%	91.4%	88.9%	
九州	58	39	33	130		41	32	28	101		70.7%	82.1%	84.8%	77.7%	
沖縄	25	49	28	102		19	28	22	69		76.0%	57.1%	78.6%	67.6%	
合計	499	552	249	1,300		412	458	211	1,081		82.6%	83.0%	84.7%	83.2%	

	依頼数 (2人以上)					【12月度調査】回収数 (2人以上)					回収率 (2人以上)				
	2人以上	都市階級 ①	都市階級 ②	都市階級 ③	合計	2人以上	都市階級 ①	都市階級 ②	都市階級 ③	合計	2人以上	都市階級 ①	都市階級 ②	都市階級 ③	合計
北海道	170	162	118	450		136	135	101	372		80.0%	83.3%	85.6%	82.7%	
東北	152	193	130	475		120	164	106	390		78.9%	85.0%	81.5%	82.1%	
関東甲信	398	414	66	878		323	357	61	741		81.2%	86.2%	92.4%	84.4%	
北陸	175	170	93	438		148	127	81	356		84.6%	74.7%	87.1%	81.3%	
東海	174	294	66	534		147	251	51	449		84.5%	85.4%	77.3%	84.1%	
近畿	244	310	52	606		214	264	45	523		87.7%	85.2%	86.5%	86.3%	
中国	165	212	87	464		130	182	70	382		78.8%	85.8%	80.5%	82.3%	
四国	182	109	139	430		143	84	117	344		78.6%	77.1%	84.2%	80.0%	
九州	234	158	130	522		179	132	107	418		76.5%	83.5%	82.3%	80.1%	
沖縄	98	195	110	403		67	114	70	251		68.4%	58.5%	63.6%	62.3%	
合計	1,992	2,217	991	5,200		1,607	1,810	809	4,226		80.7%	81.6%	81.6%	81.3%	

	依頼数 (戸建)					【12月度調査】回収数 (戸建)					回収率 (戸建)				
	戸建	都市階級 ①	都市階級 ②	都市階級 ③	合計	戸建	都市階級 ①	都市階級 ②	都市階級 ③	合計	戸建	都市階級 ①	都市階級 ②	都市階級 ③	合計
北海道	93	140	118	351		75	120	99	294		80.6%	85.7%	83.9%	83.8%	
東北	125	196	144	465		99	165	122	386		79.2%	84.2%	84.7%	83.0%	
関東甲信	210	327	71	608		162	280	65	507		77.1%	85.6%	91.5%	83.4%	
北陸	159	182	104	445		133	132	90	355		83.6%	72.5%	86.5%	79.8%	
東海	129	278	64	471		108	238	51	397		83.7%	85.6%	79.7%	84.3%	
近畿	138	233	61	432		117	201	52	370		84.8%	86.3%	85.2%	85.6%	
中国	119	207	86	412		93	178	68	339		78.2%	86.0%	79.1%	82.3%	
四国	144	114	152	410		114	90	129	333		79.2%	78.9%	84.9%	81.2%	
九州	128	138	130	396		100	116	109	325		78.1%	84.1%	83.8%	82.1%	
沖縄	36	89	72	197		28	55	41	124		77.8%	61.8%	56.9%	62.9%	
合計	1,281	1,904	1,002	4,187		1,029	1,575	826	3,430		80.3%	82.7%	82.4%	81.9%	

	依頼数 (集合住宅)					【12月度調査】回収数 (集合住宅)					回収率 (集合住宅)				
	集合住宅	都市階級 ①	都市階級 ②	都市階級 ③	合計	集合住宅	都市階級 ①	都市階級 ②	都市階級 ③	合計	集合住宅	都市階級 ①	都市階級 ②	都市階級 ③	合計
北海道	120	62	29	211		99	51	26	176		82.5%	82.3%	89.7%	83.4%	
東北	65	45	19	129		54	39	15	108		83.1%	86.7%	78.9%	83.7%	
関東甲信	287	190	12	489		239	165	11	415		83.3%	86.8%	91.7%	84.9%	
北陸	60	31	12	103		52	27	10	89		86.7%	87.1%	83.3%	86.4%	
東海	89	89	18	196		78	78	12	168		87.6%	87.6%	66.7%	85.7%	
近畿	167	154	4	325		149	131	4	284		89.2%	85.1%	100%	87.4%	
中国	87	58	23	168		74	47	19	140		85.1%	81.0%	82.6%	83.3%	
四国	84	22	22	128		67	20	20	107		79.8%	90.9%	90.9%	83.6%	
九州	164	59	33	256		120	48	26	194		73.2%	81.4%	78.8%	75.8%	
沖縄	87	155	66	308		58	87	51	196		66.7%	56.1%	77.3%	63.6%	
合計	1,210	865	238	2,313		990	693	194	1,877		81.8%	80.1%	81.5%	81.2%	

表 2.1.12 IM 調査 1 月票層別回収状況（令和 4 年 2 月末時点）

※回収数の青い網掛けは想定回収率（66%）を下回っている層

依頼数 (TOTAL)					【1月度調査】回収数 (TOTAL)					回収率 (TOTAL)				
全世帯	都市階級 ①	都市階級 ②	都市階級 ③	合計	全世帯	都市階級 ①	都市階級 ②	都市階級 ③	合計	全世帯	都市階級 ①	都市階級 ②	都市階級 ③	合計
北海道	213	202	147	562	北海道	164	167	121	452	北海道	77.0%	82.7%	82.3%	80.4%
東北	190	241	163	594	東北	149	196	133	478	東北	78.4%	81.3%	81.6%	80.5%
関東甲信	497	517	83	1,097	関東甲信	392	434	71	897	関東甲信	78.9%	83.9%	85.5%	81.8%
北陸	219	213	116	548	北陸	181	154	98	433	北陸	82.6%	72.3%	84.5%	79.0%
東海	218	367	82	667	東海	181	306	62	549	東海	83.0%	83.4%	75.6%	82.3%
近畿	305	387	65	757	近畿	255	322	55	632	近畿	83.6%	83.2%	84.6%	83.5%
中国	206	265	109	580	中国	166	219	83	468	中国	80.6%	82.6%	76.1%	80.7%
四国	228	136	174	538	四国	176	106	147	429	四国	77.2%	77.9%	84.5%	79.7%
九州	292	197	163	652	九州	215	163	133	511	九州	73.6%	82.7%	81.6%	78.4%
沖縄	123	244	138	505	沖縄	79	134	85	298	沖縄	64.2%	54.9%	61.6%	59.0%
合計	2,491	2,769	1,240	6,500	合計	1,958	2,201	988	5,147	合計	78.6%	79.5%	79.7%	79.2%

世帯区別	依頼数 (単身)					【1月度調査】回収数 (単身)					回収率 (単身)				
	単身	都市階級 ①	都市階級 ②	都市階級 ③	合計	単身	都市階級 ①	都市階級 ②	都市階級 ③	合計	単身	都市階級 ①	都市階級 ②	都市階級 ③	合計
	北海道	43	40	29	112	北海道	35	34	22	91	北海道	81.4%	85.0%	75.9%	81.3%
	東北	38	48	33	119	東北	31	40	28	99	東北	81.6%	83.3%	84.8%	83.2%
	関東甲信	99	103	17	219	関東甲信	75	87	15	177	関東甲信	75.8%	84.5%	88.2%	80.8%
	北陸	44	43	23	110	北陸	35	30	19	84	北陸	79.5%	69.8%	82.6%	76.4%
	東海	44	73	16	133	東海	38	63	12	113	東海	86.4%	86.3%	75.0%	85.0%
	近畿	61	77	13	151	近畿	51	66	11	128	近畿	83.6%	85.7%	84.6%	84.8%
	中国	41	53	22	116	中国	36	41	16	93	中国	87.8%	77.4%	72.7%	80.2%
	四国	46	27	35	108	四国	36	25	32	93	四国	78.3%	92.6%	91.4%	86.1%
九州	58	39	33	130	九州	40	32	28	100	九州	69.0%	82.1%	84.8%	76.9%	
沖縄	25	49	28	102	沖縄	17	28	22	67	沖縄	68.0%	57.1%	78.6%	65.7%	
合計	499	552	249	1,300	合計	394	446	205	1,045	合計	79.0%	80.8%	82.3%	80.4%	

世帯区別	依頼数 (2人以上)					【1月度調査】回収数 (2人以上)					回収率 (2人以上)				
	2人以上	都市階級 ①	都市階級 ②	都市階級 ③	合計	2人以上	都市階級 ①	都市階級 ②	都市階級 ③	合計	2人以上	都市階級 ①	都市階級 ②	都市階級 ③	合計
	北海道	170	162	118	450	北海道	129	133	99	361	北海道	75.9%	82.1%	83.9%	80.2%
	東北	152	193	130	475	東北	118	156	105	379	東北	77.6%	80.8%	80.8%	79.8%
	関東甲信	398	414	66	878	関東甲信	317	347	56	720	関東甲信	79.6%	83.8%	84.8%	82.0%
	北陸	175	170	93	438	北陸	146	124	79	349	北陸	83.4%	72.9%	84.9%	79.7%
	東海	174	294	66	534	東海	143	243	50	436	東海	82.2%	82.7%	75.8%	81.6%
	近畿	244	310	52	606	近畿	204	256	44	504	近畿	83.6%	82.6%	84.6%	83.2%
	中国	165	212	87	464	中国	130	178	67	375	中国	78.8%	84.0%	77.0%	80.8%
	四国	182	109	139	430	四国	140	81	115	336	四国	76.9%	74.3%	82.7%	78.1%
九州	234	158	130	522	九州	175	131	105	411	九州	74.8%	82.9%	80.8%	78.7%	
沖縄	98	195	110	403	沖縄	62	106	63	231	沖縄	63.3%	54.4%	57.3%	57.3%	
合計	1,992	2,217	991	5,200	合計	1,564	1,755	783	4,102	合計	78.5%	79.2%	79.0%	78.9%	

住居区別	依頼数 (戸建)					【1月度調査】回収数 (戸建)					回収率 (戸建)				
	戸建	都市階級 ①	都市階級 ②	都市階級 ③	合計	戸建	都市階級 ①	都市階級 ②	都市階級 ③	合計	戸建	都市階級 ①	都市階級 ②	都市階級 ③	合計
	北海道	93	140	118	351	北海道	70	118	96	284	北海道	75.3%	84.3%	81.4%	80.9%
	東北	125	196	144	465	東北	97	158	119	374	東北	77.6%	80.6%	82.6%	80.4%
	関東甲信	210	327	71	608	関東甲信	157	272	63	492	関東甲信	74.8%	83.2%	88.7%	80.9%
	北陸	159	182	104	445	北陸	131	129	88	348	北陸	82.4%	70.9%	84.6%	78.2%
	東海	129	278	64	471	東海	107	232	51	390	東海	82.9%	83.5%	79.7%	82.8%
	近畿	138	233	61	432	近畿	109	194	51	354	近畿	79.0%	83.3%	83.6%	81.9%
	中国	119	207	86	412	中国	94	174	65	333	中国	79.0%	84.1%	75.6%	80.8%
	四国	144	114	152	410	四国	111	88	128	327	四国	77.1%	77.2%	84.2%	79.8%
九州	128	138	130	396	九州	101	115	108	324	九州	78.9%	83.3%	83.1%	81.8%	
沖縄	36	89	72	197	沖縄	25	51	36	112	沖縄	69.4%	57.3%	50.0%	56.9%	
合計	1,281	1,904	1,002	4,187	合計	1002	1531	805	3,338	合計	78.2%	80.4%	80.3%	79.7%	

住居区別	依頼数 (集合住宅)					【1月度調査】回収数 (集合住宅)					回収率 (集合住宅)				
	集合住宅	都市階級 ①	都市階級 ②	都市階級 ③	合計	集合住宅	都市階級 ①	都市階級 ②	都市階級 ③	合計	集合住宅	都市階級 ①	都市階級 ②	都市階級 ③	合計
	北海道	120	62	29	211	北海道	94	49	25	168	北海道	78.3%	79.0%	86.2%	79.6%
	東北	65	45	19	129	東北	52	38	14	104	東北	80.0%	84.4%	73.7%	80.6%
	関東甲信	287	190	12	489	関東甲信	235	162	8	405	関東甲信	81.9%	85.3%	66.7%	82.8%
	北陸	60	31	12	103	北陸	50	25	10	85	北陸	83.3%	80.6%	83.3%	82.5%
	東海	89	89	18	196	東海	74	74	11	159	東海	83.1%	83.1%	61.1%	81.1%
	近畿	167	154	4	325	近畿	146	128	4	278	近畿	87.4%	83.1%	100%	85.5%
	中国	87	58	23	168	中国	72	45	18	135	中国	82.8%	77.6%	78.3%	80.4%
	四国	84	22	22	128	四国	65	18	19	102	四国	77.4%	81.8%	86.4%	79.7%
九州	164	59	33	256	九州	114	48	25	187	九州	69.5%	81.4%	75.8%	73.0%	
沖縄	87	155	66	308	沖縄	54	83	49	186	沖縄	62.1%	53.5%	74.2%	60.4%	
合計	1,210	865	238	2,313	合計	956	670	183	1,809	合計	79.0%	77.5%	76.9%	78.2%	



表 2.1.13 IM 調査冬季票層別回収状況（令和4年2月末時点）

※回収数の青い網掛けは想定回収率（66%）を下回っている層

	依頼数 (TOTAL)					【冬季調査】回収数 (TOTAL)					回収率 (TOTAL)				
	全世帯	都市階級 ①	都市階級 ②	都市階級 ③	合計	全世帯	都市階級 ①	都市階級 ②	都市階級 ③	合計	全世帯	都市階級 ①	都市階級 ②	都市階級 ③	合計
北海道	213	202	147	562		149	141	110	400		70.0%	69.8%	74.8%	71.2%	
東北	190	241	163	594		138	172	117	427		72.6%	71.4%	71.8%	71.9%	
関東甲信	497	517	83	1,097		364	391	67	822		73.2%	75.6%	80.7%	74.9%	
北陸	219	213	116	548		170	136	77	383		77.6%	63.8%	66.4%	69.9%	
東海	218	367	82	667		158	292	54	504		72.5%	79.6%	65.9%	75.6%	
近畿	305	387	65	757		229	291	47	567		75.1%	75.2%	72.3%	74.9%	
中国	206	265	109	580		151	191	75	417		73.3%	72.1%	68.8%	71.9%	
四国	228	136	174	538		146	87	129	362		64.0%	64.0%	74.1%	67.3%	
九州	292	197	163	652		178	147	110	435		61.0%	74.6%	67.5%	66.7%	
沖縄	123	244	138	505		73	110	79	262		59.3%	45.1%	57.2%	51.9%	
合計	2,491	2,769	1,240	6,500		1,756	1,958	865	4,579		70.5%	70.7%	69.8%	70.4%	

	依頼数 (単身)					【冬季調査】回収数 (単身)					回収率 (単身)				
	単身	都市階級 ①	都市階級 ②	都市階級 ③	合計	単身	都市階級 ①	都市階級 ②	都市階級 ③	合計	単身	都市階級 ①	都市階級 ②	都市階級 ③	合計
北海道	43	40	29	112		32	30	20	82		74.4%	75.0%	69.0%	73.2%	
東北	38	48	33	119		27	37	23	87		71.1%	77.1%	69.7%	73.1%	
関東甲信	99	103	17	219		73	81	14	168		73.7%	78.6%	82.4%	76.7%	
北陸	44	43	23	110		33	27	16	76		75.0%	62.8%	69.6%	69.1%	
東海	44	73	16	133		32	61	9	102		72.7%	83.6%	56.3%	76.7%	
近畿	61	77	13	151		47	59	9	115		77.0%	76.6%	69.2%	76.2%	
中国	41	53	22	116		32	37	14	83		78.0%	69.8%	63.6%	71.6%	
四国	46	27	35	108		30	20	26	76		65.2%	74.1%	74.3%	70.4%	
九州	58	39	33	130		32	30	24	86		55.2%	76.9%	72.7%	66.2%	
沖縄	25	49	28	102		17	19	20	56		68.0%	38.8%	71.4%	54.9%	
合計	499	552	249	1,300		355	401	175	931		71.1%	72.6%	70.3%	71.6%	

	依頼数 (2人以上)					【冬季調査】回収数 (2人以上)					回収率 (2人以上)				
	2人以上	都市階級 ①	都市階級 ②	都市階級 ③	合計	2人以上	都市階級 ①	都市階級 ②	都市階級 ③	合計	2人以上	都市階級 ①	都市階級 ②	都市階級 ③	合計
北海道	170	162	118	450		117	111	90	318		68.8%	68.5%	76.3%	70.7%	
東北	152	193	130	475		111	135	94	340		73.0%	69.9%	72.3%	71.6%	
関東甲信	398	414	66	878		291	310	53	654		73.1%	74.9%	80.3%	74.5%	
北陸	175	170	93	438		137	109	61	307		78.3%	64.1%	65.6%	70.1%	
東海	174	294	66	534		126	231	45	402		72.4%	78.6%	68.2%	75.3%	
近畿	244	310	52	606		182	232	38	452		74.6%	74.8%	73.1%	74.6%	
中国	165	212	87	464		119	154	61	334		72.1%	72.6%	70.1%	72.0%	
四国	182	109	139	430		116	67	103	286		63.7%	61.5%	74.1%	66.5%	
九州	234	158	130	522		146	117	86	349		62.4%	74.1%	66.2%	66.9%	
沖縄	98	195	110	403		56	91	59	206		57.1%	46.7%	53.6%	51.1%	
合計	1,992	2,217	991	5,200		1,401	1,557	690	3,648		70.3%	70.2%	69.6%	70.2%	

	依頼数 (戸建)					【冬季調査】回収数 (戸建)					回収率 (戸建)				
	戸建	都市階級 ①	都市階級 ②	都市階級 ③	合計	戸建	都市階級 ①	都市階級 ②	都市階級 ③	合計	戸建	都市階級 ①	都市階級 ②	都市階級 ③	合計
北海道	93	140	118	351		64	100	84	248		68.8%	71.4%	71.2%	70.7%	
東北	125	196	144	465		91	138	102	331		72.8%	70.4%	70.8%	71.2%	
関東甲信	210	327	71	608		143	244	57	444		68.1%	74.6%	80.3%	73.0%	
北陸	159	182	104	445		123	115	69	307		77.4%	63.2%	66.3%	69.0%	
東海	129	278	64	471		92	222	44	358		71.3%	79.9%	68.8%	76.0%	
近畿	138	233	61	432		96	172	43	311		69.6%	73.8%	70.5%	72.0%	
中国	119	207	86	412		86	148	61	295		72.3%	71.5%	70.9%	71.6%	
四国	144	114	152	410		91	75	113	279		63.2%	65.8%	74.3%	68.0%	
九州	128	138	130	396		80	102	87	269		62.5%	73.9%	66.9%	67.9%	
沖縄	36	89	72	197		24	46	37	107		66.7%	51.7%	51.4%	54.3%	
合計	1,281	1,904	1,002	4,187		890	1,362	697	2,949		69.5%	71.5%	69.6%	70.4%	

	依頼数 (集合住宅)					【冬季調査】回収数 (集合住宅)					回収率 (集合住宅)				
	集合住宅	都市階級 ①	都市階級 ②	都市階級 ③	合計	集合住宅	都市階級 ①	都市階級 ②	都市階級 ③	合計	集合住宅	都市階級 ①	都市階級 ②	都市階級 ③	合計
北海道	120	62	29	211		85	41	26	152		70.8%	66.1%	89.7%	72.0%	
東北	65	45	19	129		47	34	15	96		72.3%	75.6%	78.9%	74.4%	
関東甲信	287	190	12	489		221	147	10	378		77.0%	77.4%	83.3%	77.3%	
北陸	60	31	12	103		47	21	8	76		78.3%	67.7%	66.7%	73.8%	
東海	89	89	18	196		66	70	10	146		74.2%	78.7%	55.6%	74.5%	
近畿	167	154	4	325		133	119	4	256		79.6%	77.3%	100%	78.8%	
中国	87	58	23	168		65	43	14	122		74.7%	74.1%	60.9%	72.6%	
四国	84	22	22	128		55	12	16	83		65.5%	54.5%	72.7%	64.8%	
九州	164	59	33	256		98	45	23	166		59.8%	76.3%	69.7%	64.8%	
沖縄	87	155	66	308		49	64	42	155		56.3%	41.3%	63.6%	50.3%	
合計	1,210	865	238	2,313		866	596	168	1,630		71.6%	68.9%	70.6%	70.5%	

#### 2.1.4 有効回答見込み数

4月票と夏季票を回収できていることと、例月票（5月票～1月票）の未回収が1回以下の場合を有効回答見込みとする。

IM調査では、4月票～1月票と夏季票をベースにした有効回答見込み数は5,161世帯であり、その回収率は79.4%になる。また、世帯区分別では単身世帯が80.8%、2人以上世帯が79.1%、住居区分別では、戸建てが79.8%、集合住宅が78.7%となる。

地方別都市階級別にその回収状況を示すが、網掛けになっている層は回収の目安である62%を下回っている層である。

表 2.1.14 IM 調査層別有効回答見込み数（令和4年2月中旬現在）

※有効回答見込み数（TOTAL）の網掛けは想定回収率（66%）を下回っている層

## ◆IM調査 有効回答見込み数（4月票＋夏季票回収 &amp; 1月までの例月票1回未回答まで）

依頼数（TOTAL）

全世帯	都市階級 ①	都市階級 ②	都市階級 ③	合計
北海道	213	202	147	562
東北	190	241	163	594
関東甲信	497	517	83	1,097
北陸	219	213	116	548
東海	218	367	82	667
近畿	305	387	65	757
中国	206	265	109	580
四国	228	136	174	538
九州	292	197	163	652
沖縄	123	244	138	505
合計	2,491	2,769	1,240	6,500

有効回答見込み数（TOTAL）

全世帯	都市階級 ①	都市階級 ②	都市階級 ③	合計
北海道	170	168	120	458
東北	149	197	131	477
関東甲信	391	431	76	898
北陸	181	154	93	428
東海	180	312	61	553
近畿	258	321	56	635
中国	162	220	86	468
四国	176	105	146	427
九州	218	159	133	510
沖縄	86	135	86	307
合計	1,971	2,202	988	5,161

回収率（TOTAL）

全世帯	都市階級 ①	都市階級 ②	都市階級 ③	合計
北海道	79.8%	83.2%	81.6%	81.5%
東北	78.4%	81.7%	80.4%	80.3%
関東甲信	78.7%	83.4%	91.6%	81.9%
北陸	82.6%	72.3%	80.2%	78.1%
東海	82.6%	85.0%	74.4%	82.9%
近畿	84.6%	82.9%	86.2%	83.9%
中国	78.6%	83.0%	78.9%	80.7%
四国	77.2%	77.2%	83.9%	79.4%
九州	74.7%	80.7%	81.6%	78.2%
沖縄	69.9%	55.3%	62.3%	60.8%
合計	79.1%	79.5%	79.7%	79.4%

世帯区別

依頼数（単身）

単身	都市階級 ①	都市階級 ②	都市階級 ③	合計
北海道	43	40	29	112
東北	38	48	33	119
関東甲信	99	103	17	219
北陸	44	43	23	110
東海	44	73	16	133
近畿	61	77	13	151
中国	41	53	22	116
四国	46	27	35	108
九州	58	39	33	130
沖縄	25	49	28	102
合計	499	552	249	1,300

有効回答見込み数（単身）

単身	都市階級 ①	都市階級 ②	都市階級 ③	合計
北海道	37	35	24	96
東北	33	38	30	101
関東甲信	76	85	15	176
北陸	36	32	17	85
東海	38	63	11	112
近畿	51	62	11	124
中国	35	42	16	93
四国	38	24	32	94
九州	41	32	28	101
沖縄	19	28	21	68
合計	404	441	205	1,050

回収率（単身）

単身	都市階級 ①	都市階級 ②	都市階級 ③	合計
北海道	86.0%	87.5%	82.8%	85.7%
東北	86.8%	79.2%	90.9%	84.9%
関東甲信	76.8%	82.5%	88.2%	80.4%
北陸	81.8%	74.4%	73.9%	77.3%
東海	86.4%	86.3%	68.8%	84.2%
近畿	83.6%	80.5%	84.6%	82.1%
中国	85.4%	79.2%	72.7%	80.2%
四国	82.6%	88.9%	91.4%	87.0%
九州	70.7%	82.1%	84.8%	77.7%
沖縄	76.0%	57.1%	75.0%	66.7%
合計	81.0%	79.9%	82.3%	80.8%

依頼数（2人以上）

2人以上	都市階級 ①	都市階級 ②	都市階級 ③	合計
北海道	170	162	118	450
東北	152	193	130	475
関東甲信	398	414	66	878
北陸	175	170	93	438
東海	174	294	66	534
近畿	244	310	52	606
中国	165	212	87	464
四国	182	109	139	430
九州	234	158	130	522
沖縄	98	195	110	403
合計	1,992	2,217	991	5,200

有効回答見込み数（2人以上）

2人以上	都市階級 ①	都市階級 ②	都市階級 ③	合計
北海道	133	133	96	362
東北	116	159	101	376
関東甲信	315	346	61	722
北陸	145	122	76	343
東海	142	249	50	441
近畿	207	259	45	511
中国	127	178	70	375
四国	138	81	114	333
九州	177	127	105	409
沖縄	67	107	65	239
合計	1,567	1,761	783	4,111

回収率（2人以上）

2人以上	都市階級 ①	都市階級 ②	都市階級 ③	合計
北海道	78.2%	82.1%	81.4%	80.4%
東北	76.3%	82.4%	77.7%	79.2%
関東甲信	79.1%	83.6%	92.4%	82.2%
北陸	82.9%	71.8%	81.7%	78.3%
東海	81.6%	84.7%	75.8%	82.6%
近畿	84.8%	83.5%	86.5%	84.3%
中国	77.0%	84.0%	80.5%	80.8%
四国	75.8%	74.3%	82.0%	77.4%
九州	75.6%	80.4%	80.8%	78.4%
沖縄	68.4%	54.9%	59.1%	59.3%
合計	78.7%	79.4%	79.0%	79.1%

住居区別

依頼数（戸建）

戸建	都市階級 ①	都市階級 ②	都市階級 ③	合計
北海道	93	140	118	351
東北	125	196	144	465
関東甲信	210	327	71	608
北陸	159	182	104	445
東海	129	278	64	471
近畿	138	233	61	432
中国	119	207	86	412
四国	144	114	152	410
九州	128	138	130	396
沖縄	36	89	72	197
合計	1,281	1,904	1,002	4,187

有効回答見込み数（戸建）

戸建	都市階級 ①	都市階級 ②	都市階級 ③	合計
北海道	73	119	95	287
東北	97	160	116	373
関東甲信	160	271	65	496
北陸	130	130	84	344
東海	105	235	50	390
近畿	112	192	52	356
中国	91	173	67	331
四国	110	89	128	327
九州	100	112	107	319
沖縄	28	52	38	118
合計	1006	1533	802	3,341

回収率（戸建）

戸建	都市階級 ①	都市階級 ②	都市階級 ③	合計
北海道	78.5%	85.0%	80.5%	81.8%
東北	77.6%	81.6%	80.6%	80.2%
関東甲信	76.2%	82.9%	91.5%	81.6%
北陸	81.8%	71.4%	80.8%	77.3%
東海	81.4%	84.5%	78.1%	82.8%
近畿	81.2%	82.4%	85.2%	82.4%
中国	76.5%	83.6%	77.9%	80.3%
四国	76.4%	78.1%	84.2%	79.8%
九州	78.1%	81.2%	82.3%	80.6%
沖縄	77.8%	58.4%	52.8%	59.9%
合計	78.5%	80.5%	80.0%	79.8%

依頼数（集合住宅）

集合住宅	都市階級 ①	都市階級 ②	都市階級 ③	合計
北海道	120	62	29	211
東北	65	45	19	129
関東甲信	287	190	12	489
北陸	60	31	12	103
東海	89	89	18	196
近畿	167	154	4	325
中国	87	58	23	168
四国	84	22	22	128
九州	164	59	33	256
沖縄	87	155	66	308
合計	1,210	865	238	2,313

有効回答見込み数（集合住宅）

集合住宅	都市階級 ①	都市階級 ②	都市階級 ③	合計
北海道	97	49	25	171
東北	52	37	15	104
関東甲信	231	160	11	402
北陸	51	24	9	84
東海	75	77	11	163
近畿	146	129	4	279
中国	71	47	19	137
四国	66	16	18	100
九州	118	47	26	191
沖縄	58	83	48	189
合計	965	669	186	1,820

回収率（集合住宅）

集合住宅	都市階級 ①	都市階級 ②	都市階級 ③	合計
北海道	80.8%	79.0%	86.2%	81.0%
東北	80.0%	82.2%	78.9%	80.6%
関東甲信	80.5%	84.2%	91.7%	82.2%
北陸	85.0%	77.4%	75.0%	81.6%
東海	84.3%	86.5%	61.1%	83.2%
近畿	87.4%	83.8%	100%	85.8%
中国	81.6%	81.0%	82.6%	81.5%
四国	78.6%	72.7%	81.8%	78.1%
九州	72.0%	79.7%	78.8%	74.6%
沖縄	66.7%	53.5%	72.7%	61.4%
合計	79.8%	77.3%	78.2%	78.7%

2.2 調査の合理化・効率化の検討

令和3年度調査は、新型コロナウイルス感染症による影響を分析するために、以下の通り調査票の改定を行った。

就業状態の「就業者」を「就業者（在宅勤務あり）」と「就業者（在宅勤務なし）」に分割した

<変更前>

問 2 問 1 でお答えの居住者について、世帯主からみた続柄、年齢、就業状態をお答えください。

- ※1人目は世帯主についてお答えください（世帯主が同居していない場合を除く）。
- ※続柄については世帯主からみた続柄をお答えください。
- ※続柄の「親」「祖父母」「他の親族」は、それぞれ配偶者の「親」「祖父母」「他の親族」を含みます。
- ※学生・生徒がアルバイトをしている場合の就業状態は「就業者でない」とお答えください。
- ※二世帯住宅の場合は、電気の契約者を世帯主としてお答えください。
- ※横1列内に、続柄→年齢→就業状態の順でひとりずつお答えください。

		世帯主からみた続柄 【一つに○】							年齢 【一つに○】									就業状態 【一つに○】	
		世帯主	世帯主の配偶者	子・子の配偶者	親	祖父母	孫	その他	0 ～ 9 歳	10 ～ 19 歳	20 ～ 29 歳	30 ～ 39 歳	40 ～ 49 歳	50 ～ 59 歳	60 ～ 64 歳	65 ～ 74 歳	75 歳 以上	就業者	就業者でない
例	1人目	①	2	3	4	5	6	7	1	2	3	4	⑤	6	7	8	9	①	2
	2人目		②	3	4	5	6	7	1	2	3	4	⑤	6	7	8	9	1	②
1人目		1	2	3	4	5	6	7	1	2	3	4	5	6	7	8	9	1	2
2人目			2	3	4	5	6	7	1	2	3	4	5	6	7	8	9	1	2

<変更後>

問 2 問 1 でお答えの居住者について、世帯主からみた続柄、年齢、就業状態をお答えください。

- ※1人目は世帯主についてお答えください（世帯主が同居していない場合を除く）。
- ※続柄については世帯主からみた続柄をお答えください。
- ※続柄の「親」「祖父母」「他の親族」は、それぞれ配偶者の「親」「祖父母」「他の親族」を含みます。
- ※在宅勤務とは、自宅を就業場所として働く勤務形態のことをいいます。自宅以外の場所での就業は除きます。
- ※学生・生徒がアルバイトをしている場合の就業状態は「就業者でない」とお答えください。
- ※二世帯住宅の場合は、電気の契約者を世帯主としてお答えください。
- ※横1列内に、続柄→年齢→就業状態の順でひとりずつお答えください。

		世帯主からみた続柄							年齢									就業状態		
		【一つに○】							【一つに○】									【一つに○】		
		世帯主	世帯主の配偶者	子・子の配偶者	親	祖父母	孫	その他	0 ～ 9 歳	10 ～ 19 歳	20 ～ 29 歳	30 ～ 39 歳	40 ～ 49 歳	50 ～ 59 歳	60 ～ 64 歳	65 ～ 74 歳	75 歳 以上	就業者 (在宅勤務あり)	就業者 (在宅勤務なし)	就業者でない
例	1人目	①	2	3	4	5	6	7	1	2	3	4	⑤	6	7	8	9	①	2	3
	2人目		②	3	4	5	6	7	1	2	3	4	⑤	6	7	8	9	1	2	③
1人目		1	2	3	4	5	6	7	1	2	3	4	5	6	7	8	9	1	2	3
2人目			2	3	4	5	6	7	1	2	3	4	5	6	7	8	9	1	2	3

世帯主が「就業者（在宅勤務あり）」の場合、平均的な1週間の在宅勤務日数、及び1日の平均的な在宅勤務時間の質問を追加した。

<追加した質問>

問3 問2でお答えの世帯主について、4月末時点での平均的な在宅勤務日数と在宅勤務時間をお答えください。

※在宅勤務とは、自宅を就業場所として働く勤務形態のことをいいます。自宅以外の場所での就業は除きます。

平均的な在宅勤務日数 【数値を記入】	1週間のうち                      日						
1日の平均的な在宅勤務時間 【一つに○】	<table border="1"> <tr> <td>1    4時間未満</td> <td>2    4時間～6時間未満</td> </tr> <tr> <td>3    6時間～8時間未満</td> <td>4    8時間～10時間未満</td> </tr> <tr> <td>5    10時間以上</td> <td></td> </tr> </table>	1    4時間未満	2    4時間～6時間未満	3    6時間～8時間未満	4    8時間～10時間未満	5    10時間以上	
1    4時間未満	2    4時間～6時間未満						
3    6時間～8時間未満	4    8時間～10時間未満						
5    10時間以上							



## 参考資料

### 令和3年度 家庭部門のCO<sub>2</sub>排出実態統計調査 調査票

(1)	エネルギー使用量調査票 4 月票	.....	25
(2)	エネルギー使用量調査票 例月票	.....	33
(3)	夏季調査票＜8 月末時点＞	.....	37
(4)	冬季調査票＜2 月末時点＞	.....	49





(1) エネルギー使用量調査票 4 月票



--	--	--	--	--	--	--

# 4月



政府統計

統計法に基づく国の  
統計調査です。調査  
票情報の秘密の保護  
に万全を期します。



一般統計調査

環境省

家庭部門のCO<sub>2</sub>排出実態統計調査  
エネルギー使用量調査票  
＜4月分＞

I. 4月末時点の世帯の状況についてお伺いします。

問 1 4月末時点で、あなたのお宅に居住している方（あなた自身を含める）は何人ですか。

※単身赴任や下宿等で、ふだんお宅に同居していない方は除きます。

【数値を記入】

人

問 2 問 1 でお答えの居住者について、世帯主からみた続柄、年齢、就業状態をお答えください。

※1人目は世帯主についてお答えください（世帯主が同居していない場合を除く）。

※続柄については世帯主からみての続柄をお答えください。

※続柄の「親」「祖父母」「他の親族」は、それぞれ配偶者の「親」「祖父母」「他の親族」を含みます。

※在宅勤務とは、自宅を就業場所として働く勤務形態のことをいいます。自宅以外の場所での就業は除きます。

※学生・生徒がアルバイトをしている場合の就業状態は「就業者でない」とお答えください。

※二世帯住宅の場合は、電気の契約者を世帯主としてお答えください。

※横1列内に、続柄→年齢→就業状態の順でひとりずつお答えください。

		世帯主からみた続柄							年齢									就業状態		
		【一つに○】							【一つに○】									【一つに○】		
		世帯主	世帯主の配偶者	子・子の配偶者	親	祖父母	孫	その他	0 ～ 9 歳	10 ～ 19 歳	20 ～ 29 歳	30 ～ 39 歳	40 ～ 49 歳	50 ～ 59 歳	60 ～ 64 歳	65 ～ 74 歳	75 歳 以上	就業者 (在宅勤務あり)	就業者 (在宅勤務なし)	就業者でない
例	1人目	①	2	3	4	5	6	7	1	2	3	4	⑤	6	7	8	9	①	2	3
	2人目		②	3	4	5	6	7	1	2	3	4	⑤	6	7	8	9	1	2	③
1人目		1	2	3	4	5	6	7	1	2	3	4	5	6	7	8	9	1	2	3
2人目			2	3	4	5	6	7	1	2	3	4	5	6	7	8	9	1	2	3
3人目			2	3	4	5	6	7	1	2	3	4	5	6	7	8	9	1	2	3
4人目			2	3	4	5	6	7	1	2	3	4	5	6	7	8	9	1	2	3
5人目			2	3	4	5	6	7	1	2	3	4	5	6	7	8	9	1	2	3
6人目			2	3	4	5	6	7	1	2	3	4	5	6	7	8	9	1	2	3
7人目			2	3	4	5	6	7	1	2	3	4	5	6	7	8	9	1	2	3
8人目			2	3	4	5	6	7	1	2	3	4	5	6	7	8	9	1	2	3
9人目			2	3	4	5	6	7	1	2	3	4	5	6	7	8	9	1	2	3
10人目			2	3	4	5	6	7	1	2	3	4	5	6	7	8	9	1	2	3

問 4へお進みください

問3 問2でお答えの世帯主について、4月末時点での平均的な在宅勤務日数と在宅勤務時間をお答えください。

※在宅勤務とは、自宅を就業場所として働く勤務形態のことをいいます。自宅以外の場所での就業は除きます。

平均的な在宅勤務日数 【数値を記入】	1 週間のうち	日
1 日の平均的な在宅勤務時間 【一つに○】	1 4 時間未満	2 4 時間～6 時間未満
	3 6 時間～8 時間未満	4 8 時間～10 時間未満
	5 10 時間以上	

問4 お宅では、ふだん平日の昼間に在宅者がいますか。

※就業者がいる世帯の場合、世帯で主に家計を支える方の就労日を「平日」とお考えください。就業者がいない世帯の場合、土・日・祝祭日等を除く日を「平日」とお考えください。

【一つに○】

1 ほぼ毎日いる	2 週 3～4 日いる
3 週 1～2 日いる	4 ほとんどいない

Ⅱ. 4 月末時点のお住まいの状況についてお伺いします。

問5 お住まいの建て方をお答えください。

※隣世帯と壁を共有して建てられた長屋建、テラスハウスは集合住宅とお答えください。

【一つに○】

1 戸建住宅	2 集合住宅（マンション、アパート、長屋、テラスハウス）
--------	------------------------------

問6 お住まいの建築時期をお答えください。

【一つに○】

1 1970（昭和 45）年以前	2 1971～1980（昭和 46～55）年
3 1981～1990（昭和 56～平成 2）年	4 1991～1995（平成 3～7）年
5 1996～2000（平成 8～12）年	6 2001～2005（平成 13～17）年
7 2006～2010（平成 18～22）年	8 2011～2015（平成 23～27）年
9 2016（平成 28）年以降	10 わからない

問7 お住まいの所有関係をお答えください。

【一つに○】

1 持ち家・分譲（住宅、マンション）
2 民営の賃貸住宅
3 公営（都道府県・市区町村営）、公社または都市再生機構（UR）の賃貸住宅
4 給与住宅（社宅、公務員住宅など）

問 8 お住まいの延床面積をお答えください。

※延床面積とは、建物の各階の床面積の合計です。敷地面積、建築面積ではありません。  
※アパート・マンションなどの集合住宅の場合は、専有部の床面積をお答えください。  
※延床面積の単位は㎡（平方メートル）、あるいは坪数でお答えください。

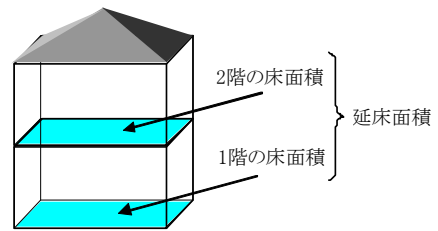
【数値を記入】

㎡

あるいは

坪

※1坪は約 3.3 ㎡です。



問 9 お住まいの居室数をお答えください。

※食事室兼台所（ダイニング・キッチン）、居室兼食事室兼台所（リビング・ダイニング・キッチン）は居室に含めます。同居世帯がある世帯では、同居世帯が使用している室も含めます。（例：3LDK⇒居室数 4 室、2DK⇒居室数 3 室）  
※食事室のない台所（キッチン）は居室に含めません。（例：1K⇒居室数 1 室）

【数値を記入】

室

問 10 お住まいには、二重サッシまたは複層ガラスの窓はありますか。

【一つに○】

1 すべての窓にある

2 一部の窓にある

3 ない

4 わからない

Ⅲ. 機器・設備についてお伺いします。

問 11 お宅での家庭用エネルギー管理システム（HEMS：ホームエネルギーマネジメントシステム）の導入状況についてお答えください。

※HEMS とは、エネルギー使用状況を専用の画面やパソコン、スマートフォンなどに表示することなどにより、家庭における省エネルギーを支援するシステムのことを言います。家電機器などの最適運転を行う機能をもつものもあります。

【一つに○】

1 導入している

2 導入していない

3 わからない

問 12 お宅での家庭用蓄電システムの使用状況についてお答えください。

※家庭用蓄電システムとは、電力会社から購入する電気や太陽電池等で発電された電気を充電して、必要な時に家庭内の電気機器に電気を供給するシステムです。V2H（自動車に蓄えた電気を家庭内に供給して使うシステム）を含みます。

※アパート・マンションなどの集合住宅の場合、共用部などに設置されているものは含みません。

【一つに○】

1 使用している

2 使用していない

3 わからない

問 13 お宅では、家庭用燃料電池（エネファーム）、ガスエンジン発電・給湯器（エコウィル）、ガスエンジン発電・暖房器（コレモ）を使用していますか。

【一つに〇】

1 家庭用燃料電池（エネファーム）	2 ガスエンジン発電・給湯器（エコウィル）
3 ガスエンジン発電・暖房器（コレモ）	4 いずれも使用していない

問 14 へお進みください

問 13-2 問 13 でお答えの設備について、余った電気を売却（売電）する契約をしていますか。

※太陽光発電による売電とは異なります。

【一つに〇】

1 している	2 していない
--------	---------

#### IV. エネルギーの使用状況についてお伺いします。

問 14 4 月分の電気の使用状況をお答えください。

※実際の使用期間に関わらず、「4 月分」と記載されている検針票をもとにお答えください。

	電気使用量 【数値を記入】	電気料金(注1) 【数値を記入】	検針日 【数値を記入】	使用期間 【数値を記入】
	※電気の検針票が複数ある場合は、 <u>太陽光発電の売電契約の検針票を除き</u> 、合計値を記入して下さい。			月 日から
電気	千 百 十 一 kWh	万 千 百 十 一 円	月 日	月 日まで

(注 1) 電気料金と一緒にガス料金や太陽光発電設備のリース料金等が請求されている場合は、それらを電気料金に含めないでください。

問 14-2 お宅が契約している電力会社をお答えください。

【一つに〇】

1 北海道電力	7 中国電力
2 東北電力	8 四国電力
3 東京電力エナジーパートナー	9 九州電力
4 北陸電力	10 沖縄電力
5 中部電力	11 その他
6 関西電力	(会社名 : )

問 15 4月の太陽光発電の使用の有無をお答えください。使用が有る場合は発電・売却（売電）の電力量、受領金額、太陽電池の総容量をお答えください。

※集合住宅の共用部に電力を供給するものを除きます。

	使用 【一つに○】		電力量 【数値を記入】	受領金額 【数値を記入】
太陽光発電	1 有	発電 (注1)	千 百 十 一 [ ][ ][ ][ ] kWh	<div style="border: 1px solid black; width: 100px; height: 100px; position: relative;"> <div style="position: absolute; top: 0; right: 0; width: 100%; height: 100%; background: linear-gradient(to top right, transparent 49%, black 49%, black 51%, transparent 51%);"></div> </div>
	2 無	売却（売電）(注2)	千 百 十 一 [ ][ ][ ][ ] kWh	
		(注1) 表示モニタなどをもとにお答えください。 売却（売電）と期間が整合しなくても構いません。 (注2) 「4月分」の検針票をもとにお答えください。		
		【数値を記入】 太陽電池の総容量 (注) [ ][ ] . [ ] kW		
(注) 太陽電池の総容量は、小数点第2位で四捨五入し、小数点第1位まで記入してください。				

問 16 4月時点のガスの契約の有無をお答えください。契約している場合は4月分の使用量、ガス料金、検針日、使用期間とガスの種類、ガス会社の名称をお答えください。

※実際の使用期間に関わらず、「4月分」と記載されている検針票をもとにお答えください。

	契約 【一つに○】	ガス使用量 (注1) 【数値を記入】	ガス料金 (注2) 【数値を記入】	検針日 【数値を記入】
ガス	1 有	百 十 一 [ ][ ][ ] . [ ] m <sup>3</sup>	万 千 百 十 一 [ ][ ][ ][ ][ ] 円	月 日
	2 無	使用期間 【数値を記入】 月 日 ~ 月 日		
(注1) LPガスの使用量は、小数点第1位までお答えください(整数で記載されている場合を除く)。 (注2) ガス料金と一緒に電気料金や他の燃料代(灯油等)、警報器リース料金等が請求されている場合は、それらをガス料金に含めないでください。				

	【一つに○】
ガスの種類	1 都市ガス      2 LP（プロパン）ガス

	【名称を記入】
ガス会社名 (注)	

(注) 例) ○○ガス、△△市ガス局

問 17 あなたの世帯の 4 月中の灯油、ガソリン、軽油の購入の有無をお答えください。購入が有る場合は、それぞれ購入量と支払金額をお答えください。

※主に事業用に使用するものを除きます。ただし、通勤は含めてください。

※レンタカーなど、一時的に利用した車両のための購入を除きます。

※4 月中に複数回購入した場合は、合計値を記入してください。

※世帯全体についてお答えください。

	購入 【一つに○】			購入量 【数値を記入】	支払金額 【数値を記入】
	有	無			
灯油	1	2	有の場合 →	百 十 一 <input type="text"/> <input type="text"/> <input type="text"/> . <input type="text"/> <input type="text"/> リットル	万 千 百 十 一 <input type="text"/> <input type="text"/> <input type="text"/> <input type="text"/> <input type="text"/> 円
ガソリン	1	2	→	百 十 一 <input type="text"/> <input type="text"/> <input type="text"/> . <input type="text"/> <input type="text"/> リットル	万 千 百 十 一 <input type="text"/> <input type="text"/> <input type="text"/> <input type="text"/> <input type="text"/> 円
軽油	1	2	→	百 十 一 <input type="text"/> <input type="text"/> <input type="text"/> . <input type="text"/> <input type="text"/> リットル	万 千 百 十 一 <input type="text"/> <input type="text"/> <input type="text"/> <input type="text"/> <input type="text"/> 円

## V. その他

問 18 4 月中に、旅行等で 5 日間以上、居住者全員が不在になることがありましたか。

【一つに○】

1 あった	2 なかった
-------	--------

問 19 お宅では以下の状況に該当する方（あなた自身を含める）はいますか。

※該当する方が一人でもいる場合「いる」と回答してください。

	【それぞれ一つに○】	
	いる	いない
光熱費を節約するため、省エネを心がけている方	1	2
地球温暖化対策のため、省エネを心がけている方	1	2
他の世帯が省エネ行動をしているため、省エネを心がけている方	1	2
上記以外の理由で省エネを心がけている方	1	2
明確な理由はないが、省エネを心がけている方	1	2

※ここでいう省エネとは、日常の生活の中で電気やガスなどのエネルギーを無駄にしないようにすることをいいます。

ご協力いただき、誠にありがとうございました。



## (2) エネルギー使用量調査票 例月票



--	--	--	--

—

--	--



統計法に基づく国の統計調査です。調査票情報の秘密の保護に万全を期します。



一般統計調査

## 環境省

〇〇月

家庭部門の CO<sub>2</sub> 排出実態統計調査  
エネルギー使用量調査票  
＜〇月分＞

問 1 O月中の、エネルギー消費に影響する以下の項目についてお答えください。また、1から12にあてはまらない場合は、「13 上記1～12にあてはまるものは無い」にO印をつけてください。

【あてはまるものすべてに○】

- 1 世帯全体で転居した
- 2 居住人数が変化した → ( \_\_\_\_\_人 から \_\_\_\_\_人 へ)
- 3 住宅を増築、または建て替えた
- 4 電力会社を変更した(変更後の会社名: \_\_\_\_\_)
- 5 ガス会社を変更した(変更後の会社名: \_\_\_\_\_)
- 6 給湯器を買い替えた  
→ (買い替え前のエネルギー種【一つに○】: 1 電気 2 ガス 3 灯油 4 太陽熱給湯器)  
→ (買い替え後のエネルギー種【一つに○】: 1 電気 2 ガス 3 灯油 4 太陽熱給湯器)
- 7 台所用コンロを買い替えた  
→ (買い替え前のエネルギー種【一つに○】: 1 電気 2 ガス)  
→ (買い替え後のエネルギー種【一つに○】: 1 電気 2 ガス)
- 8 太陽光発電を新規に導入または太陽電池の総容量に変化があった  
→ 太陽電池の総容量: 

+	-	
		●

 kW ※集合住宅の共用部に電力を供給するものを除きます。  
※小数点第2位で四捨五入し、小数点第1位まで記入してください。
- 9 家庭用燃料電池(エネファーム)を導入した → (売電契約の有無: 1 有 2 無)
- 10 ガスエンジン発電・暖房器(コレモ)を導入した → (売電契約の有無: 1 有 2 無)
- 11 旅行等で5日間以上、居住者全員が不在の日があった
- 12 その他(具体的に: \_\_\_\_\_)
- 13 上記1~12にあてはまるものは無い

問2 ○月分の電気の使用状況をお答えください。

※実際の使用期間に関わらず、「〇月分」と記載されている検針票をもとにお答えください。

	電気使用量【数値を記入】	電気料金(注1)【数値を記入】	検針日【数値を記入】	使用期間【数値を記入】
	※電気の見針票が複数ある場合は、 <b>太陽光発電の売電契約の見針票を除き</b> 、合計値を記入して下さい。			月 日から
電気	<div> <div>千</div><div>百</div><div>十</div><div>一</div> <div> <div>□</div><div>□</div><div>□</div><div>□</div> </div> <div>kWh</div> </div>	<div> <div>万</div><div>千</div><div>百</div><div>十</div><div>一</div> <div> <div>□</div><div>□</div><div>□</div><div>□</div><div>□</div> </div> <div>円</div> </div>	月 日	月 日まで

(注1) 電気料金と一緒にガス料金や太陽光発電設備のリース料金等が請求されている場合は、それらを電気料金に含めないでください。

問3 ○月の太陽光発電の使用の有無をお答えください。使用が有る場合は発電・売却(売電)の電力量、受領金額をお答えください。

※集合住宅の共用部に電力を供給するものを除きます。

	使用【一つに○】		電力量【数値を記入】	受領金額【数値を記入】
太陽光 発電	1 有	発電 (注1)	千 百 十 一 □ □ □ □ kWh	万 千 百 十 一 □ □ □ □ □ 円
	2 無	売却(売電) (注2)	千 百 十 一 □ □ □ □ kWh	

(注1) 表示モニタなどをもとにお答えください。売却(売電)と期間が整合しなくても構いません。

問4 へお進みください (注2) 「○月分」の検針票をもとにお答えください。

問4 ○月時点のガスの契約の有無をお答えください。契約している場合は○月分の使用量、ガス料金、検針日、使用期間をお答えください。

※実際の使用期間に関わらず、「○月分」と記載されている検針票をもとにお答えください。

	契約【一つに○】	ガス使用量 (注1) 【数値を記入】	ガス料金 (注2) 【数値を記入】	検針日 【数値を記入】
ガス	1 有	百 十 一 □ □ □ . □ m <sup>3</sup>	万 千 百 十 一 □ □ □ □ □ 円	月 日
	2 無	使用期間【数値を記入】		
		月 日 ~	月 日	

(注1) LP ガスの使用量は、小数点第1位までお答えください(整数で記載されている場合を除く)。

(注2) ガス料金と一緒に電気料金や他の燃料代(灯油等)、警報器リース料金等が請求されている場合は、それらをガス料金に含めないでください。

問5 あなたの世帯の○月中の灯油、ガソリン、軽油の購入の有無をお答えください。購入が有る場合は、それぞれ購入量と支払金額をお答えください。

※主に事業用を使用するものを除きます。ただし、通勤は含めてください。

※レンタカーなど、一時的に利用した車両のための購入を除きます。

※○月中に複数回購入した場合は、合計値を記入してください。

※世帯全体についてお答えください。

	購入【一つに○】			購入量【数値を記入】	支払金額【数値を記入】
	有	無	有の場合		
灯油	1	2	→	百 十 一 □ □ □ . □ リットル	万 千 百 十 一 □ □ □ □ □ 円
ガソリン	1	2	→	百 十 一 □ □ □ . □ リットル	万 千 百 十 一 □ □ □ □ □ 円
軽油	1	2	→	百 十 一 □ □ □ . □ リットル	万 千 百 十 一 □ □ □ □ □ 円

ご協力いただき、誠にありがとうございました。

(3) 夏季調査票 <8 月末時点>



				—		
--	--	--	--	---	--	--



政府統計

統計法に基づく国の統計調査です。調査票情報の秘密の保護に万全を期します。



一般統計調査

環境省

家庭部門の CO<sub>2</sub> 排出実態統計調査  
夏季調査票  
＜8 月末時点＞

I. 家電製品などについてお伺いします。

問 1 テレビの使用台数をお答えください。

※月に 1 回以上使用するものをお答えください。テレビ番組の視聴に限らず、ビデオ鑑賞やテレビゲームでの使用などを含みます。テレビの見られるパソコンなどは含みません。

※保有していない場合や使用していない場合も空欄とせず、必ず「0」とご記入ください。

【数値を記入】

台
---

→ 0 台の場合は、問 4 へお進みください

問 2 テレビの種類、画面サイズ、製造時期（確認できない場合は購入時期で可※）をお答えください。

※中古品を購入してお使いの場合や、譲り受けたものをお使いの場合は、製造時期をお答えください。

※製造時期については、製品本体のラベルや保証書などでお確かめください。

	種類 【一つに○】				画面サイズ 【数値を記入】	製造時期（購入時期） 【一つに○】						
	液晶	プラズマ	ブラウン管	その他		1995年 以前  (平成7年以前)	1996年 ～ 2000年  (平成8年～12年)	2001年 ～ 2005年  (平成13年～17年)	2006年 ～ 2010年  (平成18年～22年)	2011年 ～ 2015年  (平成23年～27年)	2016年 以降  (平成28年以降)	わからない
1台目 (注)	1	2	3	4	型	1	2	3	4	5	6	7
2台目	1	2	3	4	型	1	2	3	4	5	6	7
3台目	1	2	3	4	型	1	2	3	4	5	6	7

(注)最も使用時間が長いものを 1 台目にお答えください。

問 2-2 1 台目のテレビについて、平日のおおよその使用時間をお答えください。

※テレビ番組の視聴に限らず、ビデオ鑑賞やテレビゲームでの使用などを含めてお答えください。  
 ※就業者がいる世帯の場合、世帯で主に家計を支える方の就労日を「平日」とお考えください。就業者がいない世帯の場合、土・日・祝祭日等を除く日を「平日」とお考えください。

【一つに○】

1	1 時間未満	2	1 時間～2 時間未満	3	2 時間～4 時間未満
4	4 時間～8 時間未満	5	8 時間～12 時間未満	6	12 時間～16 時間未満
7	16 時間以上				

問 3 お宅でのテレビに関わる省エネ行動の実施状況をお答えください。

※複数台使用している場合は、1 台目（最も使用時間が長いもの）についてお答えください。

【それぞれ一つに○】

	実施している	実施していない
テレビの明るさを抑えている	1	2
テレビを使用しないときは主電源をオフにしている	1	2

問 4 冷蔵庫（冷凍庫を含む）の使用台数をお答えください。

※保有していない場合や使用していない場合も空欄とせず、必ず「0」とご記入ください。

【数値を記入】

台

→ 0 台の場合は、問 7 へお進みください

問 5 冷蔵庫（冷凍庫を含む）の種類、内容積、製造時期（確認できない場合は購入時期で可※）をお答えください。

※中古品を購入してお使いの場合や、譲り受けたものをお使いの場合は、製造時期をお答えください。

※内容積・製造時期については、製品本体のラベルや保証書などでお確かめください。

	種類			内容積 【数値を記入】	製造時期（購入時期）						
	【一つに○】				【一つに○】						
	冷凍冷蔵庫 （注）	冷蔵庫 （注）	冷凍庫		1995年 以前  (平成7年 以前)	1996年 ～ 2000年  (平成8年 ～12年)	2001年 ～ 2005年  (平成13年 ～17年)	2006年 ～ 2010年  (平成18年 ～22年)	2011年 ～ 2015年  (平成23年 ～27年)	2016年 以降  (平成28年 以降)	わから ない
1台目 (注)	1	2	3	リットル	1	2	3	4	5	6	7
2台目	1	2	3	リットル	1	2	3	4	5	6	7

(注)最も内容積の大きいものを 1 台目にお答えください。

(注)「冷凍冷蔵庫」とは、冷蔵室および冷凍専用室がそれぞれ 1 つ以上あるものを言います。

(注)「冷蔵庫」とは、冷凍専用室がないものを言います。



問 6 お宅での冷蔵庫（冷凍庫を含む）に関わる省エネ行動の実施状況をお答えください。

※複数台使用している場合は、1 台目（最も内容積が大きいもの）についてお答えください。

【それぞれ一つに○】

	実施している	実施していない
冷蔵庫の温度設定を夏は“中”以下、他の季節は“弱”にしている	1	2
冷蔵庫に物をつめこみ過ぎないようにしている	1	2
冷蔵庫を開けたままにしたり、むやみに開閉しないようにしている	1	2

問 7 エアコンの使用台数をお答えください。

※現在保有していて、年間を通じて1回以上使用するものをお答えください。

※マルチエアコン（室外機 1 台に対して室内機が複数台あるエアコン）については室内機の使用台数をお答えください。

※保有していない場合や使用していない場合も空欄とせず、必ず「0」とご記入ください。

【数値で記入】

台

→
 0 台の場合は、問 11 へお進みください

問 8 エアコンの種類、製造時期（確認できない場合は購入時期で可※）をお答えください。

※賃貸住宅や中古で購入した住宅にお住まいで元々設置されていたものをお使いの場合、中古品を購入してお使いの場合、譲り受けたものをお使いの場合は、製造時期をお答えください。

※製造時期については、製品本体のラベルや保証書などでお確かめください。

	種類【一つに○】		製造時期（購入時期）【一つに○】						
	冷房と暖房ができる	冷房のみできる	1995年以前 (平成7年以前)	1996年～2000年 (平成8年～12年)	2001年～2005年 (平成13年～17年)	2006年～2010年 (平成18年～22年)	2011年～2015年 (平成23年～27年)	2016年以降 (平成28年以降)	わからない
1台目 (注)	1	2	1	2	3	4	5	6	7
2台目	1	2	1	2	3	4	5	6	7
3台目	1	2	1	2	3	4	5	6	7
4台目	1	2	1	2	3	4	5	6	7
5台目	1	2	1	2	3	4	5	6	7

(注)夏に最もよく使うものを1台目にお答えください。夏に使用しない場合は夏以外で最もよく使うものを1台目にお答えください。

問 8-2 1 台目のエアコンについて、暑い時期（8 月頃）の、平日のおおよその使用時間をお答えください。

※就業者がいる世帯の場合、世帯で主に家計を支える方の就労日を「平日」とお考えください。就業者がいない世帯の場合、土・日・祝祭日等を除く日を「平日」とお考えください。

【一つに○】

1 0 時間（使用しない）

2 2 時間未満

3 2 時間～4 時間未満

4 4 時間～8 時間未満

5 8 時間～12 時間未満

6 12 時間～16 時間未満

7 16 時間～24 時間未満

8 24 時間（一日中）

→ 問 11 へお進みください

問 8-3 1 台目のエアコンについて、冷房時の設定温度をお答えください。

※設定温度をよく変更する場合は、平均的な温度をお答えください。

【数値を記入】

℃
---

問 9 お宅での、ペットのためのエアコン（冷房）の使用についてお答えください。

【一つに○】

1 ペットのために使用する	2 ペットのためには使用しない	3 ペットはいない
---------------	-----------------	-----------

問 10 お宅でのエアコンに関わる省エネ行動の実施状況をお答えください。

※複数台使用の場合は、1 台でも実施していれば「実施している」とお答えください。

【それぞれ一つに○】

	実施している	実施していない
エアコンの室外機の吹き出し口に物を置かないようにしている	1	2
冷房時にすだれやブラインドなどで日射をさえぎるようにしている	1	2

問 11 以下に掲げる家電製品などの使用有無をお答えください。使用している機器に関しては使用台数をお答えください。

※現在保有していて、年間を通じて 1 回以上使用するものをお答えください。

	使用 【一つに○】		有の 場合	使用台数 【数値を記入】			有の 場合	使用台数 【数値を記入】	
	有	無							
洗濯機 (乾燥機能なし)	1	2	→	台	電気ポット	1	2	→	台
洗濯機 (乾燥機能付)	1	2	→	台	ウォーターサーバー(注)	1	2	→	台
衣類乾燥機(電気)	1	2	→	台	温水洗浄便座	1	2	→	台
衣類乾燥機(ガス)	1	2	→	台	暖房便座(温水 洗浄機能なし)	1	2	→	台
浴室乾燥機	1	2	→	台	加湿器	1	2	→	台
食器洗い乾燥機	1	2	→	台	除湿機	1	2	→	台
食器乾燥機	1	2	→	台	空気清浄機	1	2	→	台
電子レンジ	1	2	→	台	パソコン	1	2	→	台
ガスオーブン	1	2	→	台	ビデオレコーダー (DVD・ブルーレイ を含む)	1	2	→	台
電気炊飯器	1	2	→	台	インターネットモデム・ インターネットルーター	1	2	→	台
ガス炊飯器	1	2	→	台					

(注) 温水を作る機能と冷水を作る機能、もしくはどちらか一方を有するもので、宅配製品水を供給する装置のことを指す。

(注) 温水を作る機能と冷水を作る機能、もしくはどちらか一方を有するもので、宅配製品水を供給する装置のことを言います。

問 11-2 問 11 で洗濯機（乾燥機能付）、衣類乾燥機（電気）、衣類乾燥機（ガス）、浴室乾燥機を 1 台以上使用していると回答した方にお聞きします。

洗濯後の衣類の乾燥に、乾燥機能をどの程度使っていますか。

※1 年を通した平均的な使い方をお答えください。

【一つに○】

1 週 5 回以上	2 週 3～4 回
3 週 1～2 回	4 週 1 回未満

問 12 お宅で使用している設備・機器についてお答えください。

※現在保有していて、年間を通じて 1 回以上使用するものをお答えください。

【あてはまるものすべてに○】

1 犬・猫などのペットの電気式自動給水器	2 水槽用保温ヒーター（熱帯魚など）
3 水槽用ライト（熱帯魚など）	4 水槽、池の水のろ過用ポンプ
5 いずれも使用していない	

問 13 お宅での家電製品に関わる省エネ行動の実施状況をお答えください。

※複数台使用の場合は、1 台でも実施していれば「実施している」とお答えください。

※当該製品を保有していない、使用していない、設定ができない場合は「該当しない」とお答えください。

【それぞれ一つに○】

	実施して いる	実施して いない	該当しな い
温水洗浄便座の温水の設定温度を低めにしている	1	2	3
冬以外は暖房便座機能を使用しない	1	2	3
パソコンを使用しないときは電源を切るか低電力モード（“スリープ”等）に切り替えている	1	2	3
炊飯器の保温機能を極力使用しないようにしている	1	2	3

問 14 ふだんお使いになる照明について、以下の場所ごとに使用している照明の種類をお答えください。

※スタンド照明や机に組み込まれた照明を除きます。

※居室が 1 部屋の場合は、「個室」ではなく「居間」としてお答えください。

※該当する場所がお宅にない場合は「該当しない」とお答えください。

【それぞれあてはまるものすべてに○】

	白熱電球	蛍光灯	LED	その他	種類不明 の照明	該当しない
居間	1	2	3	4	5	
食卓・食事室	1	2	3	4	5	6
台所	1	2	3	4	5	6
個室	1	2	3	4	5	6
その他の場所	1	2	3	4	5	6

居間で複数の種類の照明を使用している場合のみ、問 14-2 もお答えください

問 14-2 居間で複数の種類の照明をお使いの場合、最も使用時間の長いものをお答えください。

【一つに○】

1 白熱電球	2 蛍光灯	3 LED
4 その他（具体的に：	5 種類不明の照明	

問 15 問 14 でお答えいただいた居間の照明について、平日のおおよその使用時間をお答えください。

※就業者がいる世帯の場合、世帯で主に家計を支える方の就労日を「平日」とお考えください。就業者がいない世帯の場合、土・日・祝祭日等を除く日を「平日」とお考えください。

※居間で複数の種類を使用している場合は、問 14-2 でお答えいただいた照明についてお答えください。

【一つに○】

1 2 時間未満	2 2 時間～4 時間未満	3 4 時間～6 時間未満
4 6 時間～8 時間未満	5 8 時間～12 時間未満	6 12 時間以上

問 16 お宅での照明に関わる省エネ行動の実施状況をお答えください。

※1 箇所でも実施していれば「実施している」とお答えください。

【それぞれ一つに○】

	実施して いる	実施して いない	調整でき ない
状況に応じて照明の明るさを調整している（減灯や自動調光機能の利用を含む）	1	2	3
短時間でも場所を離れるときは消灯を心がけている	1	2	

## Ⅱ. お宅での給湯の状況についてお伺いします。

### 問 17 お宅にある給湯器・給湯システムをお答えください。

※故障しているもの、他の世帯と共用のもの、集合住宅の共用部に設置されるものなどを除きます。

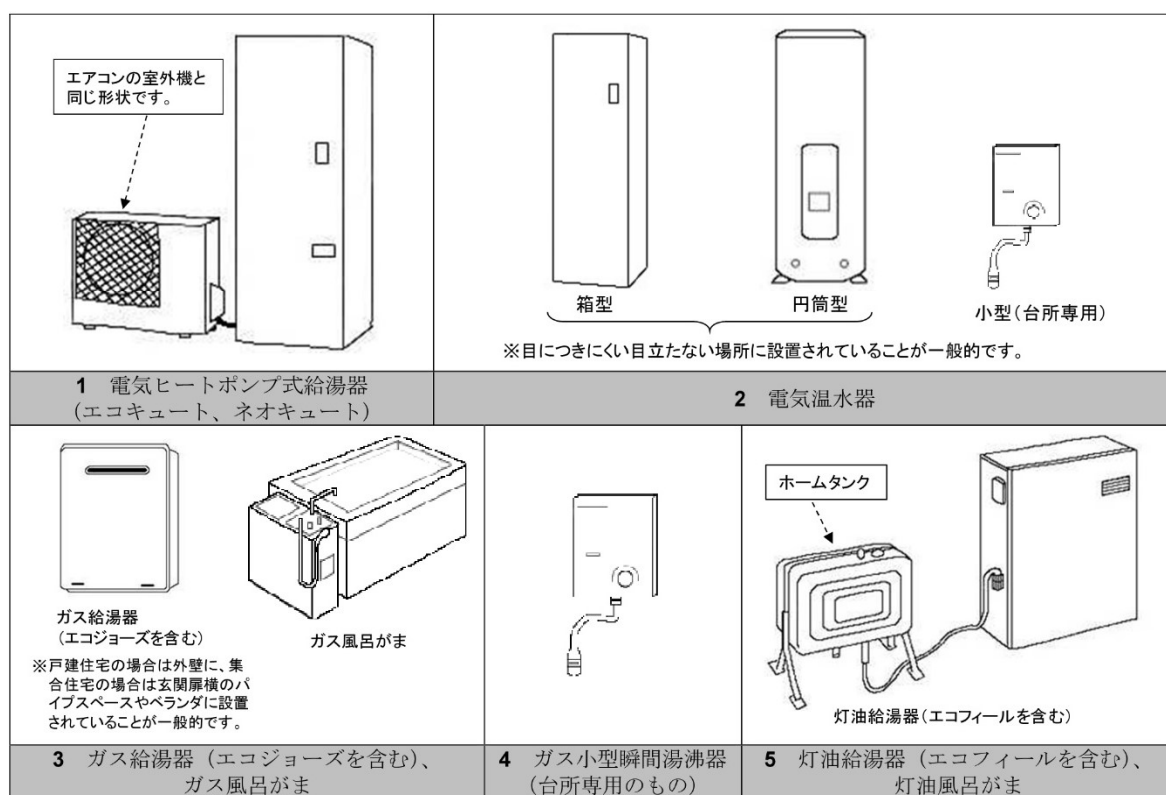
※下記の給湯器・給湯システムの一例を参考にしてください。

【あてはまるものすべてに○】

- 1 電気ヒートポンプ式給湯器（エコキュート、ネオキュート）
- 2 電気温水器
- 3 ガス給湯器（エコジョーズを含む）、ガス風呂がま
- 4 ガス小型瞬間湯沸器（台所専用のもの）
- 5 灯油給湯器（エコフィールを含む）、灯油風呂がま
- 6 太陽熱を利用した給湯器（注）
- 7 ガスエンジン発電・給湯器（エコウィル）
- 8 家庭用燃料電池（エネファーム）
- 9 その他（具体的に： \_\_\_\_\_）
- 10 給湯器・給湯システムはない

（注）太陽熱が不足する際に使用する機器（補助ボイラ等）についてもお答えください（太陽熱給湯の補助に、例えばガス給湯器を使用する場合は「3」にも○をつけてください）。太陽光発電とは異なるものです。

給湯器・給湯システムの一例 ※下図は一例のため、異なる形状のものもあります。



裏面に続きます。



問 18 お宅の浴室の今夏（8 月頃）1 週間の平均的な使用状況をお答えください。

※合計で 7 日となるようにしてください。

【それぞれ数値を記入】

浴槽に湯をはる日数（追い焚きを含む）	1 週間に	日
浴槽に湯をはらず、シャワーだけを使用する日数	1 週間に	日
浴槽に湯をはらず、シャワーも使用しない日数	1 週間に	日
		合計 7 日

Ⅲ. お宅でのコンロの使用や調理の状況についてお伺いします。

問 19 お宅の台所で使用しているコンロの種類をお答えください。

※カセットコンロは除きます。

【あてはまるものすべてに○】

1	ガスコンロ（カセットコンロを除く）	
2	電気コンロ（IH クッキングヒーターなど）（注）	
3	その他（具体的に：	）
4	コンロはない	→ 問 22 へお進みください

（注）卓上タイプについては、ふだん台所での調理に使用するものは含めてください。食卓のみで使用するものは除きます。

問 20 お宅ではふだん、コンロを使って何人分の食事を用意していますか。

※朝食と一緒に弁当を作る場合は「朝」、夜に作り置きをする場合は「夜」、等、食事を作る時間に合わせてご回答ください。

※就業者がいる世帯の場合、世帯で主に家計を支える方の就労日を「平日」とお考えください。就業者がいない世帯の場合、土・日・祝祭日等を除く日を「平日」とお考えください。

【それぞれ数値を記入】

		朝	昼	夜
平 日	1 日あたり (平均)	人分	人分	人分
休 日	1 日あたり (平均)	人分	人分	人分
		作らない場合は 0 と記入		

問 21 お宅での調理に関わる省エネ行動の実施状況をお答えください。

※当該製品を保有していない、使用していない場合は「該当しない」とお答えください。

【一つに〇】

	実施している	実施していない	該当しない
調理を行うときは、電子レンジで下ごしらえを行うようにしている	1	2	3
ガスコンロを使うときは、炎が鍋底からはみ出さないように調節している	1	2	3

IV. お宅での車両の使用状況についてお伺いします。

問 22 お宅での自動車、オートバイ・スクーター（二輪車）の使用有無をお答えください。使用している車両に関しては台数もお答えください。

※主に事業用に使用するものを除きます。ただし、通勤は含めてください。

※世帯全体についてお答えください。

種類	使用 【一つに〇】		有の場合	使用台数 【数値を記入】
自動車	1 有	2 無	→	台
ガソリンを使用するオートバイ・スクーター (原動機付自転車を含む)	1 有	2 無	→	台

自動車を使用していない場合は、ここで終了です。  
自動車を使用している場合は、次ページの問 23、問 24 もお答えください。

問 23 自動車の種類、排気量、実際の燃費、使用頻度、およびその年間の走行距離をお答えください。

※排気量については車検証などをご確認ください。

※世帯全体で複数台ご使用の場合は、走行距離の多い順に1台目からご回答ください。

		1台目	2台目	3台目
		(注) 縦方向 ↓ にお答えください。		
種類 【一つに○】	ガソリン車 (ハイブリッド含む)	1	1	1
	ディーゼル(軽油)車 (ハイブリッド含む)	2	2	2
	電気自動車	3	3	3
	プラグインハイブリッド車(注)	4	4	4
	その他 (LPG車、燃料電池車等)	5	5	5
排気量 【一つに○】  「種類」で1、 2または4とお 答えの場合	660cc以下(軽自動車)	1	1	1
	661～1000cc	2	2	2
	1001～1500cc	3	3	3
	1501～2000cc	4	4	4
	2001～3000cc	5	5	5
	3001cc以上	6	6	6
実際の燃費 【一つに○】  「種類」で1 または2とお 答えの場合	1Lあたり8km未満	1	1	1
	1Lあたり8～12km	2	2	2
	1Lあたり12～16km	3	3	3
	1Lあたり16～20km	4	4	4
	1Lあたり20km以上	5	5	5
	わからない	6	6	6
使用頻度 【一つに○】	毎日	1	1	1
	週5～6日	2	2	2
	週3～4日	3	3	3
	週1～2日	4	4	4
	週1日未満	5	5	5
年間の走行距離 【数値を記入】		1年間に 万 千 百 □ □ □ 00 km	1年間に 万 千 百 □ □ □ 00 km	1年間に 万 千 百 □ □ □ 00 km

(注) 家庭用電源等から充電できるハイブリッド車のことを言います。

問 24 お宅での自動車に関わる省エネ行動の実施状況をお答えください。

【一つに○】

	実施している	実施していない
自動車をゆっくり加速させるなど、燃費の良い運転を心がけている	1	2

ご協力いただき、誠にありがとうございました。



#### (4) 冬季調査票 <2 月末時点>



				—		
--	--	--	--	---	--	--



政府統計

統計法に基づく国の統計調査です。調査票情報の秘密の保護に万全を期します。



一般統計調査

環境省

家庭部門の CO<sub>2</sub> 排出実態統計調査  
冬季調査票  
＜2 月末時点＞

I. お宅での暖房の状況についてお伺いします。

問 1 この冬の暖房の仕方について、最も近いものをお答えください。

【一つに○】

1 24 時間暖房する	2 在室時は暖房する
3 寒いと感じた時のみ暖房する	4 ほとんど暖房しない・まったく暖房しない

問 2 お宅では、セントラル暖房システムを使用していますか。

※セントラル暖房システムは、集中熱源機（ボイラ等）から供給される熱で、複数の部屋を暖房するシステムを指します。

※マルチエアコンを除きます（マルチエアコンを使用している場合は、問 4 でエアコンとしてお答えください）。

【一つに○】

1 使用している	2 使用していない
----------	-----------

→ 問 3 へお進みください

問 2-2 をお答えのうえ、問 3 へお進みください

問 2-2 セントラル暖房システムの種類をお答えください。

【一つに○】

1 電気温水ボイラ	2 ガス温水ボイラ	3 灯油温水ボイラ
4 ダクト式セントラル空調		

問 3 お宅では、以下の床暖房を使用していますか。

【あてはまるものすべてに○】

1 電気床暖房	2 ガス温水床暖房	3 灯油温水床暖房
4 床暖房を使用していない		

問4 以下の暖房機器の使用有無をお答えください。使用している機器に関しては使用台数もお答えください。

エネルギー源	機器分類	使用 【一つに○】		有の場合	使用台数 【数値を記入】
電気	エアコン (暖房に使用するもの) (注1)	1 有	2 無	→	台
	電気ストーブ類 (ストーブ、パネルヒーター、オイルヒーターなど)	1 有	2 無	→	台
	電気カーペット・こたつ	1 有	2 無	→	台
	電気蓄熱暖房器(注2)	1 有	2 無	→	台
ガス	ガスストーブ類 (ファンヒーター、FF式ストーブなど)	1 有	2 無	→	台
灯油	灯油ストーブ類 (ファンヒーター、FF式ストーブなど)	1 有	2 無	→	台
木質系	木質系燃料を使用するストーブ類 (まきストーブ、ペレットストーブなど)	1 有	2 無	→	台

(注1) マルチエアコン(室外機1台に対して室内機が複数台あるエアコン)については室内機の使用台数をお答えください。

(注2) 電気蓄熱暖房器は、夜間時間帯に電力を通电して本体内部の蓄熱材(蓄熱レンガ)に熱エネルギーとして蓄え、暖房に利用する暖房機器を指します。

問5 お宅では、太陽熱利用暖房システムを使用していますか。

※太陽光発電とは異なるものです。

【一つに○】

1 使用している

2 使用していない

問6 お宅で、今冬(1~2月)に最もよく使う暖房機器をお答えください。

【一つに○】

- 1 エアコン(電気)を最もよく使う
- 2 電気ストーブ類を最もよく使う(ストーブ、パネルヒーター、オイルヒーターなど)
- 3 電気カーペット・こたつを最もよく使う
- 4 電気蓄熱暖房器を最もよく使う
- 5 ガスストーブ類を最もよく使う(ファンヒーター、FF式ストーブなど)
- 6 灯油ストーブ類を最もよく使う(ファンヒーター、FF式ストーブなど)
- 7 木質系燃料を使用するストーブ類を最もよく使う(まきストーブ、ペレットストーブなど)
- 8 電気床暖房を最もよく使う
- 9 ガス温水床暖房を最もよく使う
- 10 灯油温水床暖房を最もよく使う
- 11 セントラル暖房システムを最もよく使う
- 12 太陽熱利用暖房システムを最もよく使う
- 13 その他(具体的に: )
- 14 暖房機器はない → 問9へお進みください

問 6-2 問 6 でお答えになった暖房機器の温度設定について、あてはまるものをお答えください。

※温度設定をよく変更する場合は、平均的な状況をお答えください。

【一つに○】

1	温度を設定している	→温度	<input type="text"/> °C										
2	強弱を設定している	→5 段階で近い設定をお答えください	<table border="1"> <tr> <td>強</td> <td>←</td> <td>中</td> <td>→</td> <td>弱</td> </tr> <tr> <td>1</td> <td>2</td> <td>3</td> <td>4</td> <td>5</td> </tr> </table>	強	←	中	→	弱	1	2	3	4	5
強	←	中	→	弱									
1	2	3	4	5									
3	設定できない												
4	わからない												

問 6-3 問 6 でお答えになった暖房機器について、寒い時期（1～2 月）の、平日のおおよその使用時間をお答えください。

※就業者がいる世帯の場合、世帯で主に家計を支える方の就労日を「平日」とお考えください。就業者がいない世帯の場合、土・日・祝祭日等を除く日を「平日」とお考えください。

【一つに○】

1	2 時間未満	2	2 時間～4 時間未満	3	4 時間～8 時間未満
4	8 時間～12 時間未満	5	12 時間～16 時間未満	6	16 時間～24 時間未満
7	24 時間（一日中）				

問 7 お宅の、ふだん暖房する居室数をお答えください。

※食事室兼台所（ダイニング・キッチン）、居室兼食事室兼台所（リビング・ダイニング・キッチン）は居室に含めます。同居世帯がある世帯では、同居世帯が使用している室も含めます。（例：3LDK⇒居室数 4 室、2DK⇒居室数 3 室）

※食事室のない台所（キッチン）は居室に含めません。（例：1K⇒居室数 1 室）

【数値を記入】

ふだん暖房する居室数	<input type="text"/> 室	4 月調査で回答頂いた お住まいの居室数は	<input type="text"/> 室でした。
------------	------------------------	--------------------------	----------------------------

問 8 お宅での、ペットのための暖房の使用についてお答えください。

【一つに○】

1	ペットのために暖房する	2	ペットのために暖房はしない	3	ペットはいない
---	-------------	---	---------------	---	---------

## Ⅱ. お宅での冬季の給湯の状況についてお伺いします。

問 9 お宅の浴室の今冬（1～2 月）の 1 週間の平均的な使用状況をお答えください。

※合計で 7 日となるようにしてください。

【それぞれ数値を記入】

浴槽に湯をはる日数（追い焚きを含む）	1 週間に	<input type="text"/> 日
浴槽に湯をはらず、シャワーだけを使用する日数	1 週間に	<input type="text"/> 日
浴槽に湯をはらず、シャワーも使用しない日数	1 週間に	<input type="text"/> 日
		合計 7 日

問 10 お宅での入浴やお湯の使用に関わる省エネ行動の実施状況をお答えください。

※お住まいの方全員の平均的な実施状況をお答えください。

※シャワーがない、など該当する設備または機能がいない場合は「該当しない」とお答えください。

【それぞれ一つに○】

	実施して いる	実施して いない	該当しな い
シャワーを使うときは、不必要に流したままにしない	1	2	3
家族が続けて入浴するようにしている (注)	1	2	3
食器を手洗いするときは、お湯を流したままにしない	1	2	3
給湯器を使用しないときは、コントローラー（リモコン）の電源を切るようにしている	1	2	3

(注) 単身世帯の方は「該当しない」とお答えください。

問 11 お宅での今冬（1～2 月）の洗面時のお湯の使い方をお答えください。

※洗面所で洗顔等にお湯を使う状況についてお答えください。

※単身世帯の方は「1 全員使う」または「3 使わない」のいずれかでお答えください。

【一つに○】

1 全員使う	2 使う人がいる	3 使わない
--------	----------	--------

問 12 お宅での今冬（1～2 月）の台所のお湯の使い方をお答えください。

※コンロでお湯を沸して利用する場合を除きます。

※食器洗い機で使用するお湯が給湯器から供給される場合を含みます。

【一つに○】

1 毎日使う	2 週 5～6 日使う	3 週 3～4 日使う
4 週 1～2 日使う	5 ほとんど使わない・まったく使わない	

### Ⅲ. その他

問 13 あなたのお宅で使用している融雪機器の種類をお答えください。

※お宅だけで光熱費を支払っているものについてお答えください。集合住宅等で共用されるものを除きます。

※融雪機器とは、エネルギーを用いて雪を溶かし機械的に除雪を行う装置のことを言います。

【あてはまるものすべてに○】

1 電気式の融雪機器（ロードヒーティングなど）	2 ガスを使用する融雪機器
3 灯油を使用する融雪機器	4 いずれも使用していない

問 14 世帯年収をお答えください。

※収入がある方全員の年収（税込）の合計をお答えください。

【一つに○】

1 250 万円未満	2 250～500 万円未満	3 500～750 万円未満
4 750～1000 万円未満	5 1000～1500 万円未満	6 1500～2000 万円未満
7 2000 万円以上		

ご協力いただき、誠にありがとうございました。

