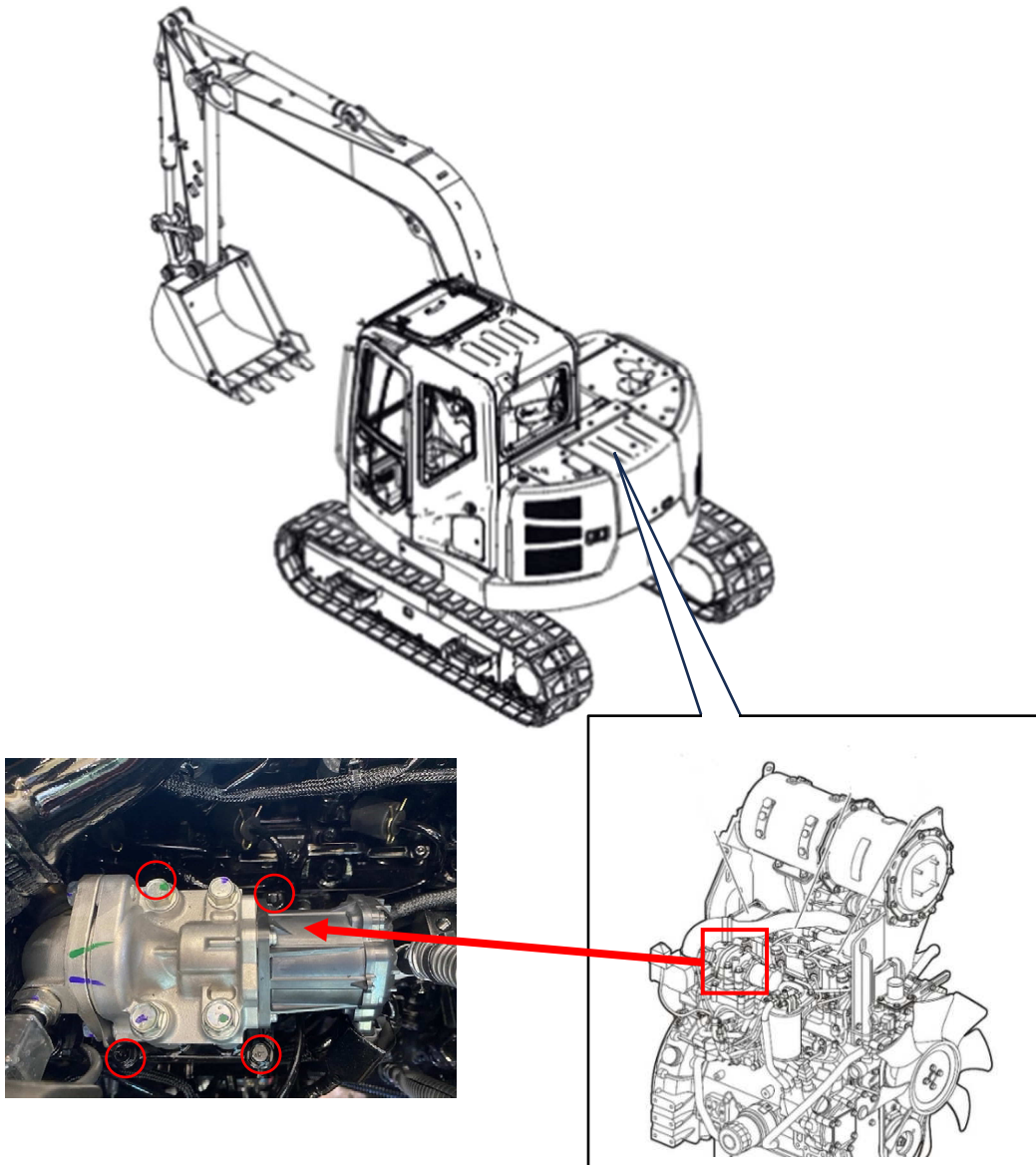


改善箇所説明図



不具合発生箇所

ショベルに搭載したエンジンにおいて、組立作業が不適切な為、EGRガス混合部の吸気コレクタのボルト締付のトルク不足が発生した。

納入初期ではガス漏れ発生しないが、本機稼働中に緩みが発生し、排ガス漏れに至るおそれがある。

改善内容

吸気コレクタのカバーの該当するトルクダウン疑いの箇所4ヶ所について規定トルクで増し締め処置を実施する。

識別

EGRバルブ頂部に青マジックにてマーキング実施