

令和6年10月25日

地下水質のモニタリング調査における 放射性物質の測定結果（令和6年8月分）について

1. 調査概要

- (1) 調査期間(採水日)
令和6年8月5日～8月27日
- (2) 調査地点
福島県内の地下水(157測点)
- (3) 調査内容
地下水の放射性セシウム(Cs134、Cs137)の測定

2. 結果概要

Cs134+Cs137(検出下限値:1Bq/L)
(157測点(152試料))
全測点において検出下限値未満
*平成24年度以降、全測点において検出下限値未満

<参考>

食品、添加物等の規格基準(清涼飲料水)(昭和34年厚生省告示第370号)
放射性セシウム(セシウム134、セシウム137 合計):10Bq/kg

水道水中の放射性物質に係る目標値(水道施設の管理目標値)(平成24年3月5日付け健水発0305第1号厚生
労働省健康局水道課長通知)
放射性セシウム(セシウム134、セシウム137 合計):10Bq/kg

(詳細別紙)(地図別添)

<問い合わせ先>

環境省水・大気環境局海洋環境課
代 表:03-3581-3351
直 通:03-5521-8306
担 当:田邊(内線25500)
有川(内線22111)

| No. | 地区名 | 採取日 | 放射性物質濃度 (Bq/L) | | | 備考 |
|-----|-----------|-------|----------------|---------|------------------|----|
| | | | Cs | | Sr-90 | |
| | | | Cs-134 | Cs-137 | | |
| 27 | 二本松市五月町 | 8月5日 | 検出下限値未満 | 検出下限値未満 | | |
| 28 | 二本松市下川崎 | 8月5日 | 検出下限値未満 | 検出下限値未満 | | |
| 30 | 二本松市成田 | 8月5日 | 検出下限値未満 | 検出下限値未満 | | |
| 31 | 伊達市梁川町山舟生 | 8月7日 | 検出下限値未満 | 検出下限値未満 | | |
| 32 | 伊達市保原町富沢 | 8月7日 | 検出下限値未満 | 検出下限値未満 | | |
| 33 | 伊達市保原町富沢 | 8月7日 | 検出下限値未満 | 検出下限値未満 | | |
| 34 | 伊達市保原町富沢 | 8月7日 | 検出下限値未満 | 検出下限値未満 | | |
| 35 | 伊達市保原町富沢 | 8月7日 | 検出下限値未満 | 検出下限値未満 | | |
| 36 | 伊達市保原町富沢 | 8月7日 | 検出下限値未満 | 検出下限値未満 | | |
| 37 | 伊達市保原町富沢 | 8月7日 | 検出下限値未満 | 検出下限値未満 | | |
| 38 | 伊達市保原町富沢 | 8月7日 | 検出下限値未満 | 検出下限値未満 | | |
| 39 | 伊達市保原町富沢 | 8月7日 | 検出下限値未満 | 検出下限値未満 | | |
| 40 | 伊達市保原町高成田 | 8月7日 | 検出下限値未満 | 検出下限値未満 | | |
| 41 | 伊達市霊山町上小国 | 8月8日 | 検出下限値未満 | 検出下限値未満 | | |
| 42 | 伊達市霊山町上小国 | 8月8日 | 検出下限値未満 | 検出下限値未満 | | |
| 43 | 伊達市霊山町石田 | — | — | — | 施設移管手続き中の為、採取できず | |
| 44 | 伊達市霊山町石田 | 8月8日 | 検出下限値未満 | 検出下限値未満 | | |
| 45 | 伊達市霊山町石田 | 8月8日 | 検出下限値未満 | 検出下限値未満 | | |
| 46 | 伊達市月館町月館 | 8月8日 | 検出下限値未満 | 検出下限値未満 | | |
| 47 | 伊達市月館町月館 | 8月8日 | 検出下限値未満 | 検出下限値未満 | | |
| 48 | 伊達市月館町月館 | 8月8日 | 検出下限値未満 | 検出下限値未満 | | |
| 49 | 伊達市月館町月館 | 8月8日 | 検出下限値未満 | 検出下限値未満 | | |
| 50 | 伊達市月館町布川 | 8月8日 | 検出下限値未満 | 検出下限値未満 | | |
| 51 | 相馬市東玉野 | 8月8日 | 検出下限値未満 | 検出下限値未満 | | |
| 52 | 相馬市玉野 | 8月8日 | 検出下限値未満 | 検出下限値未満 | | |
| 53 | 相馬市山上 | 8月8日 | 検出下限値未満 | 検出下限値未満 | | |
| 54 | 相馬市山上 | 8月8日 | 検出下限値未満 | 検出下限値未満 | | |
| 55 | 相馬市富沢 | 8月9日 | 検出下限値未満 | 検出下限値未満 | | |
| 56 | 相馬市椎木 | 8月9日 | 検出下限値未満 | 検出下限値未満 | | |
| 57 | 相馬市中村 | 8月9日 | 検出下限値未満 | 検出下限値未満 | | |
| 58 | 新地町福田 | 8月9日 | 検出下限値未満 | 検出下限値未満 | | |
| 59 | 新地町谷地小屋 | 8月9日 | 検出下限値未満 | 検出下限値未満 | | |
| 60 | 新地町真弓 | — | — | — | 湧出停止の為、採取できず | |
| 61 | 本宮市仁井田 | 8月5日 | 検出下限値未満 | 検出下限値未満 | | |
| 63 | 桑折町北半田 | 8月7日 | 検出下限値未満 | 検出下限値未満 | | |
| 64 | 国見町藤田 | 8月7日 | 検出下限値未満 | 検出下限値未満 | | |
| 65 | 川俣町山木屋 | 8月5日 | 検出下限値未満 | 検出下限値未満 | | |
| 66 | 川俣町山木屋 | 8月5日 | 検出下限値未満 | 検出下限値未満 | | |
| 69 | 川俣町小綱木 | 8月5日 | 検出下限値未満 | 検出下限値未満 | | |
| 70 | 川俣町小綱木 | 8月5日 | 検出下限値未満 | 検出下限値未満 | | |
| 71 | 川俣町小綱木 | 8月5日 | 検出下限値未満 | 検出下限値未満 | | |
| 72 | 大玉村大山 | 8月5日 | 検出下限値未満 | 検出下限値未満 | | |
| 73 | 田村市滝根町神俣 | 8月19日 | 検出下限値未満 | 検出下限値未満 | | |
| 74 | 田村市滝根町広瀬 | 8月19日 | 検出下限値未満 | 検出下限値未満 | | |
| 75 | 田村市大越町牧野 | — | — | — | 井戸ポンプ停止中の為、採取できず | |
| 76 | 田村市大越町下大越 | 8月19日 | 検出下限値未満 | 検出下限値未満 | | |
| 77 | 田村市都路町岩井沢 | 8月23日 | 検出下限値未満 | 検出下限値未満 | | |
| 78 | 田村市都路町岩井沢 | 8月20日 | 検出下限値未満 | 検出下限値未満 | | |
| 79 | 田村市都路町古道 | 8月20日 | 検出下限値未満 | 検出下限値未満 | | |
| 80 | 田村市都路町古道 | — | — | — | 井戸ポンプ停止中の為、採取できず | |
| 83 | 田村市船引町大倉 | 8月5日 | 検出下限値未満 | 検出下限値未満 | | |
| 84 | 田村市船引町中山 | 8月20日 | 検出下限値未満 | 検出下限値未満 | | |
| 85 | 田村市船引町船引 | 8月20日 | 検出下限値未満 | 検出下限値未満 | | |

注) 本調査における放射性物質濃度の検出限界値 (1Bq/L) を下回る場合は、検出下限値未満と記載。

(地図別添)

| No. | 地区名 | 採取日 | 放射性物質濃度 (Bq/L) | | | 備考 |
|-----|------------|-------|----------------|---------|-------|----|
| | | | Cs | | Sr-90 | |
| | | | Cs-134 | Cs-137 | | |
| 102 | 須賀川市滑川 | 8月20日 | 検出下限値未満 | 検出下限値未満 | | |
| 104 | 須賀川市小倉 | 8月19日 | 検出下限値未満 | 検出下限値未満 | | |
| 105 | 須賀川市舘ヶ岡 | 8月20日 | 検出下限値未満 | 検出下限値未満 | | |
| 106 | 須賀川市榊衝 | 8月20日 | 検出下限値未満 | 検出下限値未満 | | |
| 107 | 須賀川市小中 | 8月20日 | 検出下限値未満 | 検出下限値未満 | | |
| 108 | 須賀川市畑田 | 8月20日 | 検出下限値未満 | 検出下限値未満 | | |
| 109 | 鏡石町諏訪町 | 8月20日 | 検出下限値未満 | 検出下限値未満 | | |
| 110 | 鏡石町岡ノ内 | 8月20日 | 検出下限値未満 | 検出下限値未満 | | |
| 111 | 天栄村飯豊 | 8月20日 | 検出下限値未満 | 検出下限値未満 | | |
| 112 | 天栄村田良尾 | 8月20日 | 検出下限値未満 | 検出下限値未満 | | |
| 114 | 石川町中田 | 8月19日 | 検出下限値未満 | 検出下限値未満 | | |
| 115 | 玉川村小高 | 8月20日 | 検出下限値未満 | 検出下限値未満 | | |
| 116 | 玉川村四辻新田 | 8月19日 | 検出下限値未満 | 検出下限値未満 | | |
| 117 | 平田村永田 | 8月19日 | 検出下限値未満 | 検出下限値未満 | | |
| 118 | 平田村鴫子 | 8月19日 | 検出下限値未満 | 検出下限値未満 | | |
| 119 | 浅川町山白石 | 8月19日 | 検出下限値未満 | 検出下限値未満 | | |
| 120 | 古殿町竹貫 | 8月19日 | 検出下限値未満 | 検出下限値未満 | | |
| 121 | 古殿町山上 | 8月19日 | 検出下限値未満 | 検出下限値未満 | | |
| 122 | 三春町芋ヶ沢 | 8月20日 | 検出下限値未満 | 検出下限値未満 | | |
| 123 | 三春町下舞木 | 8月20日 | 検出下限値未満 | 検出下限値未満 | | |
| 124 | 小野町浮金 | 8月20日 | 検出下限値未満 | 検出下限値未満 | | |
| 125 | 小野町小野新町 | 8月20日 | 検出下限値未満 | 検出下限値未満 | | |
| 126 | 白河市会津町 | 8月20日 | 検出下限値未満 | 検出下限値未満 | | |
| 127 | 白河市表郷内松 | 8月20日 | 検出下限値未満 | 検出下限値未満 | | |
| 128 | 白河市東下野出島 | 8月19日 | 検出下限値未満 | 検出下限値未満 | | |
| 129 | 白河市大信下小屋 | 8月20日 | 検出下限値未満 | 検出下限値未満 | | |
| 131 | 西郷村鶴生 | 8月20日 | 検出下限値未満 | 検出下限値未満 | | |
| 133 | 泉崎村踏瀬 | 8月19日 | 検出下限値未満 | 検出下限値未満 | | |
| 134 | 中島村滑津 | 8月19日 | 検出下限値未満 | 検出下限値未満 | | |
| 135 | 矢吹町小松 | 8月20日 | 検出下限値未満 | 検出下限値未満 | | |
| 136 | 棚倉町山際 | 8月20日 | 検出下限値未満 | 検出下限値未満 | | |
| 137 | 矢祭町宝坂 | 8月20日 | 検出下限値未満 | 検出下限値未満 | | |
| 138 | 塙町川上 | 8月20日 | 検出下限値未満 | 検出下限値未満 | | |
| 139 | 鮫川村赤坂東野 | 8月20日 | 検出下限値未満 | 検出下限値未満 | | |
| 140 | 会津若松市七日町 | 8月19日 | 検出下限値未満 | 検出下限値未満 | | |
| 141 | 喜多方市松山町大飯坂 | 8月19日 | 検出下限値未満 | 検出下限値未満 | | |
| 142 | 北塩原村北山 | 8月19日 | 検出下限値未満 | 検出下限値未満 | | |
| 143 | 西会津町野沢 | 8月19日 | 検出下限値未満 | 検出下限値未満 | | |
| 144 | 磐梯町赤枝 | 8月19日 | 検出下限値未満 | 検出下限値未満 | | |
| 145 | 猪苗代町山瀧 | 8月19日 | 検出下限値未満 | 検出下限値未満 | | |
| 146 | 会津坂下町舘ノ下 | 8月19日 | 検出下限値未満 | 検出下限値未満 | | |
| 147 | 湯川村浜崎 | 8月19日 | 検出下限値未満 | 検出下限値未満 | | |
| 148 | 柳津町藤 | 8月19日 | 検出下限値未満 | 検出下限値未満 | | |
| 149 | 三島町桑原 | 8月6日 | 検出下限値未満 | 検出下限値未満 | | |
| 150 | 金山町水沼 | 8月6日 | 検出下限値未満 | 検出下限値未満 | | |
| 151 | 昭和村下中津川 | 8月6日 | 検出下限値未満 | 検出下限値未満 | | |
| 152 | 会津美里町高田 | 8月19日 | 検出下限値未満 | 検出下限値未満 | | |
| 153 | 只見町坂田 | 8月6日 | 検出下限値未満 | 検出下限値未満 | | |
| 154 | 南会津町水引集落 | 8月6日 | 検出下限値未満 | 検出下限値未満 | | |
| 156 | 南相馬市鹿島区檜原 | 8月9日 | 検出下限値未満 | 検出下限値未満 | | |
| 157 | 南相馬市鹿島区上栃窪 | 8月9日 | 検出下限値未満 | 検出下限値未満 | | |
| 158 | 南相馬市原町区大木戸 | 8月9日 | 検出下限値未満 | 検出下限値未満 | | |
| 159 | 南相馬市原町区大木戸 | 8月9日 | 検出下限値未満 | 検出下限値未満 | | |
| 160 | 双葉町両竹 | 8月26日 | 検出下限値未満 | 検出下限値未満 | | |

注) 本調査における放射性物質濃度の検出限界値 (1Bq/L) を下回る場合は、検出下限値未満と記載。

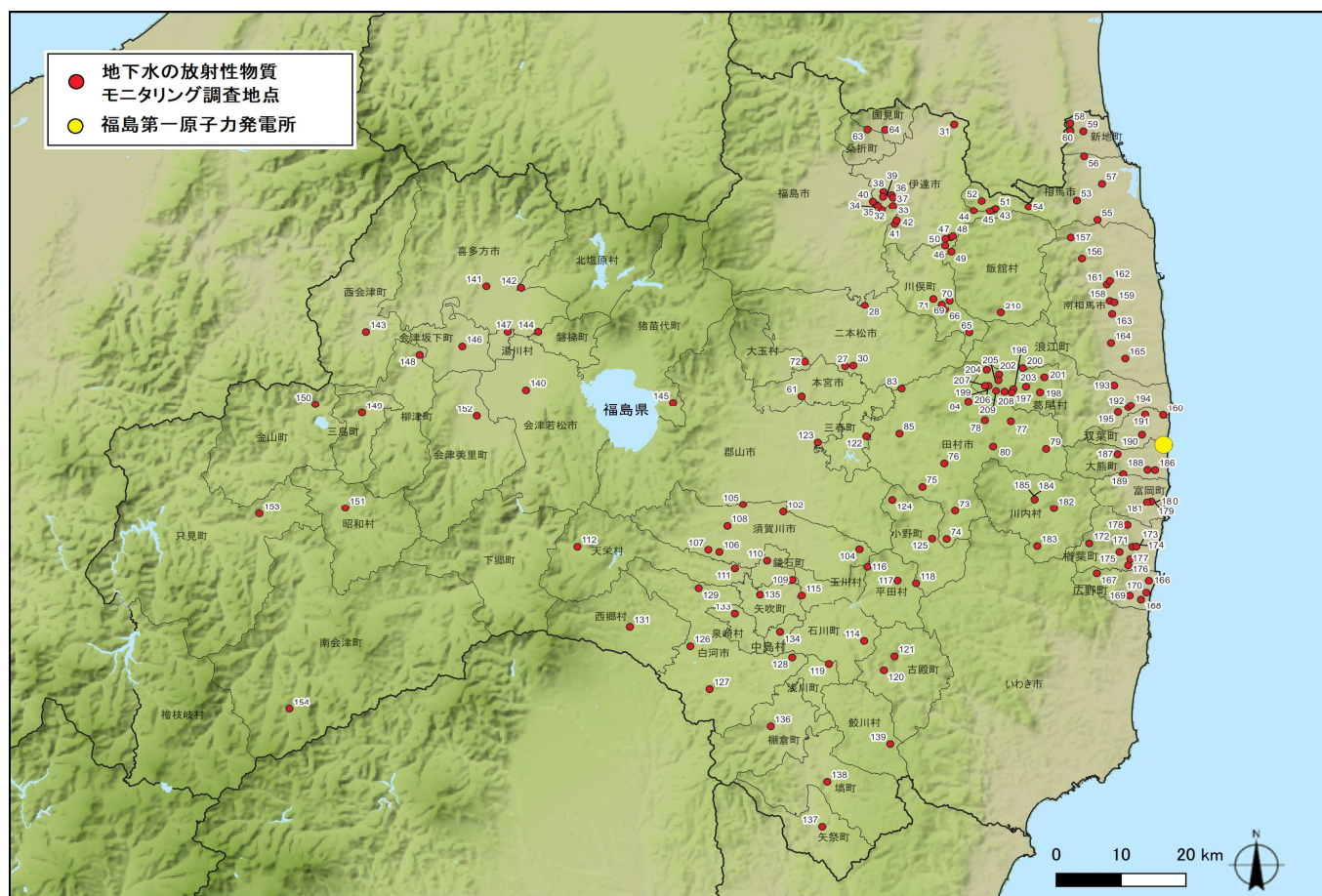
(地図別添)

| No. | 地区名 | 採取日 | 放射性物質濃度 (Bq/L) | | | 備考 |
|-----|------------|-------|----------------|---------|--------------|----|
| | | | Cs | | Sr-90 | |
| | | | Cs-134 | Cs-137 | | |
| 161 | 南相馬市原町区信田沢 | 8月9日 | 検出下限値未満 | 検出下限値未満 | | |
| 162 | 南相馬市原町区深野 | 8月9日 | 検出下限値未満 | 検出下限値未満 | | |
| 163 | 南相馬市原町区陣ヶ崎 | 8月9日 | 検出下限値未満 | 検出下限値未満 | | |
| 164 | 南相馬市小高区大富 | 8月9日 | 検出下限値未満 | 検出下限値未満 | | |
| 165 | 南相馬市小高区小屋木 | 8月9日 | 検出下限値未満 | 検出下限値未満 | | |
| 166 | 広野町下北迫 | 8月19日 | 検出下限値未満 | 検出下限値未満 | | |
| 167 | 広野町上浅見川 | 8月19日 | 検出下限値未満 | 検出下限値未満 | | |
| 168 | 広野町折木 | 8月19日 | 検出下限値未満 | 検出下限値未満 | | |
| 169 | 広野町折木 | 8月19日 | 検出下限値未満 | 検出下限値未満 | | |
| 170 | 広野町下浅見川 | 8月19日 | 検出下限値未満 | 検出下限値未満 | | |
| 171 | 檜葉町大谷 | 8月27日 | 検出下限値未満 | 検出下限値未満 | | |
| 172 | 檜葉町大谷 | 8月27日 | 検出下限値未満 | 検出下限値未満 | | |
| 173 | 檜葉町上小埜 | 8月27日 | 検出下限値未満 | 検出下限値未満 | | |
| 174 | 檜葉町上小埜 | 8月27日 | 検出下限値未満 | 検出下限値未満 | | |
| 175 | 檜葉町上小埜 | 8月27日 | 検出下限値未満 | 検出下限値未満 | | |
| 176 | 檜葉町山田岡 | 8月27日 | 検出下限値未満 | 検出下限値未満 | | |
| 177 | 檜葉町下小埜 | 8月27日 | 検出下限値未満 | 検出下限値未満 | | |
| 178 | 檜葉町上繁岡 | 8月27日 | 検出下限値未満 | 検出下限値未満 | | |
| 179 | 富岡町本岡 | 8月27日 | 検出下限値未満 | 検出下限値未満 | | |
| 180 | 富岡町本岡 | 8月27日 | 検出下限値未満 | 検出下限値未満 | | |
| 181 | 富岡町本岡 | 8月27日 | 検出下限値未満 | 検出下限値未満 | | |
| 182 | 川内村下川内 | 8月19日 | 検出下限値未満 | 検出下限値未満 | | |
| 183 | 川内村下川内 | 8月19日 | 検出下限値未満 | 検出下限値未満 | | |
| 184 | 川内村上川内 | 8月19日 | 検出下限値未満 | 検出下限値未満 | | |
| 185 | 川内村上川内 | 8月19日 | 検出下限値未満 | 検出下限値未満 | | |
| 186 | 大熊町熊 | 8月26日 | 検出下限値未満 | 検出下限値未満 | | |
| 187 | 大熊町野上 | 8月26日 | 検出下限値未満 | 検出下限値未満 | | |
| 188 | 大熊町熊 | 8月26日 | 検出下限値未満 | 検出下限値未満 | | |
| 189 | 大熊町大川原 | 8月26日 | 検出下限値未満 | 検出下限値未満 | | |
| 190 | 双葉町水沢 | 8月26日 | 検出下限値未満 | 検出下限値未満 | | |
| 191 | 双葉町渋川 | 8月26日 | 検出下限値未満 | 検出下限値未満 | | |
| 192 | 浪江町小野田 | 8月26日 | 検出下限値未満 | 検出下限値未満 | | |
| 193 | 浪江町室原 | 8月26日 | 検出下限値未満 | 検出下限値未満 | | |
| 194 | 浪江町谷津田 | 8月26日 | 検出下限値未満 | 検出下限値未満 | | |
| 195 | 浪江町大堀 | 8月26日 | 検出下限値未満 | 検出下限値未満 | | |
| 196 | 葛尾村落合 | 8月6日 | 検出下限値未満 | 検出下限値未満 | | |
| 197 | 葛尾村落合 | 8月6日 | 検出下限値未満 | 検出下限値未満 | | |
| 198 | 葛尾村落合 | 8月6日 | 検出下限値未満 | 検出下限値未満 | | |
| 199 | 葛尾村野川 | 8月6日 | 検出下限値未満 | 検出下限値未満 | | |
| 200 | 葛尾村葛尾 | 8月6日 | 検出下限値未満 | 検出下限値未満 | | |
| 201 | 葛尾村葛尾 | 8月6日 | 検出下限値未満 | 検出下限値未満 | | |
| 202 | 葛尾村葛尾 | 8月6日 | 検出下限値未満 | 検出下限値未満 | | |
| 203 | 葛尾村落合 | 8月6日 | 検出下限値未満 | 検出下限値未満 | | |
| 204 | 葛尾村葛尾 | 8月6日 | 検出下限値未満 | 検出下限値未満 | | |
| 205 | 葛尾村葛尾 | 8月6日 | 検出下限値未満 | 検出下限値未満 | | |
| 206 | 葛尾村野川 | 8月6日 | 検出下限値未満 | 検出下限値未満 | | |
| 207 | 葛尾村野川 | 8月6日 | 検出下限値未満 | 検出下限値未満 | | |
| 208 | 葛尾村野川 | 8月6日 | 検出下限値未満 | 検出下限値未満 | | |
| 209 | 葛尾村野川 | 8月6日 | 検出下限値未満 | 検出下限値未満 | | |
| 210 | 飯舘村長泥 | — | — | — | 湧出停止の為、採取できず | |

注) 本調査における放射性物質濃度の検出限界値 (1Bq/L) を下回る場合は、検出下限値未満と記載。

(地図別添)

(別添)



| No. | 地区名 | No. | 地区名 | No. | 地区名 | No. | 地区名 | No. | 地区名 | No. | 地区名 |
|-----|-----------|-----|-----------|-----|----------|-----|------------|-----|------------|-----|--------|
| 27 | 二本松市五月町 | 55 | 相馬市富沢 | 104 | 須賀川市小倉 | 134 | 中島村滑津 | 162 | 南相馬市原町区深野 | 189 | 大熊町大川原 |
| 28 | 二本松市下川崎 | 56 | 相馬市椎木 | 105 | 須賀川市舘ヶ岡 | 135 | 矢吹町小松 | 163 | 南相馬市原町区陣ヶ崎 | 190 | 双葉町水沢 |
| 30 | 二本松市成田 | 57 | 相馬市中村 | 106 | 須賀川市梓衝 | 136 | 棚倉町山際 | 164 | 南相馬市小高区大富 | 191 | 双葉町渋川 |
| 31 | 伊達市梁川町山舟生 | 58 | 新地町福田 | 107 | 須賀川市中小 | 137 | 矢祭町宝坂 | 165 | 南相馬市小高区小屋木 | 192 | 浪江町小野田 |
| 32 | 伊達市保原町富沢 | 59 | 新地町谷地小屋 | 108 | 須賀川市畑田 | 138 | 瑞町川上 | 166 | 広野町下北迫 | 193 | 浪江町室原 |
| 33 | 伊達市保原町富沢 | 60 | 新地町真弓 | 109 | 鏡石町諏訪町 | 139 | 鮫川村赤坂東野 | 167 | 広野町上浅見川 | 194 | 浪江町谷津田 |
| 34 | 伊達市保原町富沢 | 61 | 本宮市仁井田 | 110 | 鏡石町岡ノ内 | 140 | 会津若松市七日町 | 168 | 広野町折木 | 195 | 浪江町大堀 |
| 35 | 伊達市保原町富沢 | 63 | 桑折町北半田 | 111 | 天栄村飯豊 | 141 | 喜多方市松山町大飯坂 | 169 | 広野町折木 | 196 | 葛尾村落合 |
| 36 | 伊達市保原町富沢 | 64 | 国見町藤田 | 112 | 天栄村田良尾 | 142 | 北塩原村北山 | 170 | 広野町下浅見川 | 197 | 葛尾村落合 |
| 37 | 伊達市保原町富沢 | 65 | 川俣町山木屋 | 114 | 石川町中田 | 143 | 西会津町野沢 | 171 | 楡葉町大谷 | 198 | 葛尾村落合 |
| 38 | 伊達市保原町富沢 | 66 | 川俣町山木屋 | 115 | 玉川村小高 | 144 | 磐梯町赤枝 | 172 | 楡葉町大谷 | 199 | 葛尾村野川 |
| 39 | 伊達市保原町富沢 | 69 | 川俣町小綱木 | 116 | 玉川村四辻新田 | 145 | 猪苗代町山湯 | 173 | 楡葉町上小竈 | 200 | 葛尾村葛尾 |
| 40 | 伊達市保原町高成田 | 70 | 川俣町小綱木 | 117 | 平田村永田 | 146 | 会津坂下町舘ノ下 | 174 | 楡葉町上小竈 | 201 | 葛尾村葛尾 |
| 41 | 伊達市霊山町上小国 | 71 | 川俣町小綱木 | 118 | 平田村鴉子 | 147 | 湯川村浜崎 | 175 | 楡葉町上小竈 | 202 | 葛尾村葛尾 |
| 42 | 伊達市霊山町上小国 | 72 | 大玉村大山 | 119 | 浅川町山白石 | 148 | 柳津町藤 | 176 | 楡葉町山田岡 | 203 | 葛尾村落合 |
| 43 | 伊達市霊山町石田 | 73 | 田村市滝根町神俣 | 120 | 古殿町竹貫 | 149 | 三島町桑原 | 177 | 楡葉町下小竈 | 204 | 葛尾村葛尾 |
| 44 | 伊達市霊山町石田 | 74 | 田村市滝根町広瀬 | 121 | 古殿町山上 | 150 | 金山町水沼 | 178 | 楡葉町上繁岡 | 205 | 葛尾村葛尾 |
| 45 | 伊達市霊山町石田 | 75 | 田村市大越町牧野 | 122 | 三春町芹ヶ沢 | 151 | 昭和村下中津川 | 179 | 富岡町本岡 | 206 | 葛尾村野川 |
| 46 | 伊達市月舘町月舘 | 76 | 田村市大越町下大越 | 123 | 三春町下舞木 | 152 | 会津美里町高田 | 180 | 富岡町本岡 | 207 | 葛尾村野川 |
| 47 | 伊達市月舘町月舘 | 77 | 田村市都路町岩井沢 | 124 | 小野町浮金 | 153 | 只見町坂田 | 181 | 富岡町本岡 | 208 | 葛尾村野川 |
| 48 | 伊達市月舘町月舘 | 78 | 田村市都路町岩井沢 | 125 | 小野町小野新町 | 154 | 南会津町水引集落 | 182 | 川内村下川内 | 209 | 葛尾村野川 |
| 49 | 伊達市月舘町月舘 | 79 | 田村市都路町古道 | 126 | 白河市会津町 | 156 | 南相馬市鹿島区禧原 | 183 | 川内村下川内 | 210 | 飯館村長泥 |
| 50 | 伊達市月舘町布川 | 80 | 田村市都路町古道 | 127 | 白河市表郷内松 | 157 | 南相馬市鹿島区上栞笹 | 184 | 川内村上川内 | | |
| 51 | 相馬市東玉野 | 83 | 田村市船引町大倉 | 128 | 白河市東下野出島 | 158 | 南相馬市原町区大木戸 | 185 | 川内村上川内 | | |
| 52 | 相馬市玉野 | 84 | 田村市船引町中山 | 129 | 白河市大信下小屋 | 159 | 南相馬市原町区大木戸 | 186 | 大熊町熊 | | |
| 53 | 相馬市山上 | 85 | 田村市船引町船引 | 131 | 西郷村鶴生 | 160 | 双葉町両竹 | 187 | 大熊町野上 | | |
| 54 | 相馬市山上 | 102 | 須賀川市滑川 | 133 | 泉崎村踏瀬 | 161 | 南相馬市原町区信田沢 | 188 | 大熊町熊 | | |