

福岡ユニットセンター

実施体制

福岡ユニットセンターは、産業医科大学、九州大学の2つの大学が協力して調査を実施しています。各サブユニットセンターでは、対象地域の行政機関、医師会、産科婦人科および小児科等の医療機関などと連携し、住民票のような行政資料の確認や診断書作成等の医学的サポート、さらに地域への広報活動への協力等を依頼、円滑な調査遂行のための実施体制を築いています。

エコチル調査 九州大学 福岡ユニットセンター
子どもの健康と環境に関する全国調査 エコチル調査ふくおか 産業医科大学サブユニットセンター



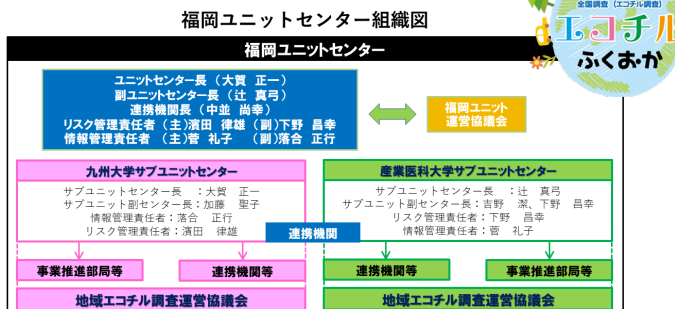
産業医科大学

★対象地域：北九州市八幡西区
★現参加者数(子ども)：2,848名



九州大学

★対象地域：福岡市東区
★現参加者数(子ども)：4,263名



参加者とのコミュニケーション活動

インフォムドアセント

コンテストや謎解きなど子ども達に参加頂き主体的に取り組んで頂く工夫をしています

認知度向上活動

SNSやポスター掲示など地域への認知度向上活動にも励んでいます

ニュースレター

進捗状況や子育て情報などを定期的にお届けしています

ホームページ

調査の案内から研究成果まで日々、役立つ情報発信中!

福岡で子どもたちと一緒にがんばっています!

We ♥ Fukuoka

参加者モニター

子ども達もWEBアンケートや広報活動へ参加! 声をお聞きし一緒に調査を進めています

イベント

参加者の皆さまとお会いしてコミュニケーションを行っています

グッズ

質問票返送率向上やお誕生日のお祝いとしてお贈りしています

福岡ユニットセンターでは、参加者の子ども達や保護者の方と日々コミュニケーションを行い声をお聞きしながら、一緒に調査を進めています。また楽しく調査を続けて頂き、質問票返送率向上や、参加者の皆さまの継続意欲向上につながるよう、様々な活動を行っています。地域の皆さまにも応援していただけるよう、認知度向上活動や研究成果などの情報発信も積極的に実施中です! ぜひ応援してくださいね。