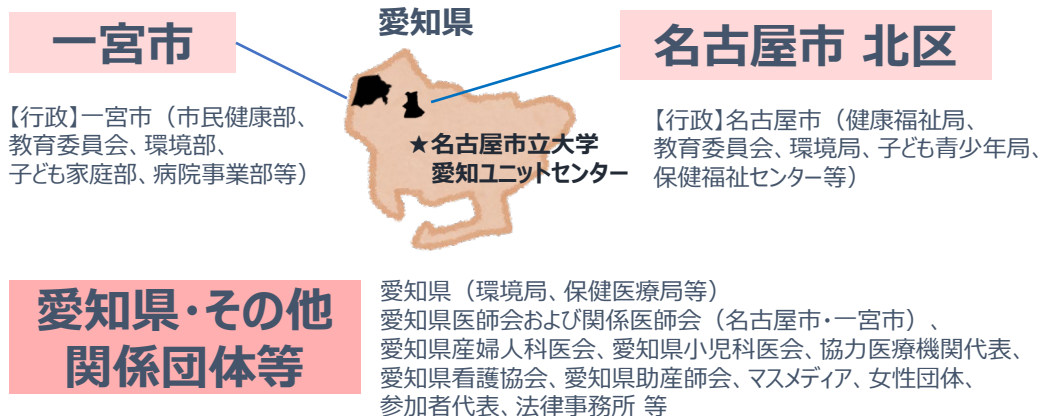


愛知ユニットセンター

実施体制

調査対象地域と運営推進委員会を構成する機関



名古屋市立大学
愛知ユニットセンター事務局



環境労働衛生学 産科婦人科学
新生児小児医学など
多分野の研究者が協力しています！

現参加者数（子ども）

5234 人

名古屋市北区
983人

一宮市
3243人

その他
1042人

参加者とのコミュニケーション活動

「まだまだつづくよ！エコチル調査 ～さかなクン トークショー～」
「環境保全映画 上映会」開催 参加者の10組中1組 が参加

エコチル調査の意義や研究から得られた成果、13歳以降の調査継続について、
上島通浩センター長から、参加者のみなさまに向け、お子さまにも分かりやすく、
ていねいにお伝えしました。



しつもんひょう 質問票 (アンケート)

けんさかいじょう けんさ 検査会場での検査

子どものすこやかな 成長や 発達に役立つ情報

びょうき ふせく なおす 病気を 防ぐ・治す ために役立つ情報

エコチル調査への協力は
世界中の人たちの健康を守ることにつながり
SDGs にも 貢献 します！

センター長 発表スライドより

名古屋市北区 区民祭り 出展

クイズに答えてくれた方に バルーンをプレゼント！
毎年300-400名の地域の方が来訪しています。



ECO♥AICHI通信 発行

年2~3回 調査に関するお知らせと
エコチル調査による研究成果をお伝える
ニュースレターを発行しています。



エコチル調査PRポスター

教育委員会や医師会のご協力の
もと調査地域の小学校やクリニック
で掲示しています。

