

地下水質のモニタリング調査における 放射性物質の測定結果（令和5年11月分）について

1. 調査概要

(1) 調査期間(採水日)

令和5年11月9日～11月28日

(2) 調査地点

福島県内の地下水(221測点)

(3) 調査内容

地下水の放射性セシウム(Cs134、Cs137)の測定

24測点における地下水の放射性ストロンチウム(Sr-89、Sr-90)の測定

2. 結果概要

Cs134+Cs137(検出下限値:1Bq/L)

(221測点(210試料))

全測点において検出下限値未満

*平成24年度以降、全測点において検出下限値未満

Sr-89、Sr-90(検出下限値:1Bq/L)

(24測点(22試料))

全測点において検出下限値未満

*平成24年9月以降、全測点において検出下限値未満

<参考>

食品衛生法に基づく食品、添加物等の規格基準(飲料水)(平成24年3月15日厚生労働省告示第130号)

放射性セシウム(セシウム134、セシウム137 合計):10Bq/kg

水道水中の放射性物質に係る目標値(水道施設の管理目標値)(平成24年3月5日付け健水発0305第1号厚生労働省健康局水道課長通知)

放射性セシウム(セシウム134、セシウム137 合計):10Bq/kg

(詳細別紙)(地図別添)

<問い合わせ先>

環境省水・大気環境局海洋環境課

代 表:03-3581-3351

直 通:03-5521-8309

担 当:田邊(内線 25500)

石川(内線 22197)

有川(内線 22111)

地下水質モニタリング分析結果【福島県】

No.	地区名	採取日	放射性物質濃度 (Bq/L)				備考
			Cs		Sr		
			Cs-134	Cs-137	Sr-89	Sr-90	
1	福島市腰浜町	—	—	—			井戸ポンプ故障の為、採取できず
2	福島市渡利	11月9日	検出下限値未満	検出下限値未満			
3	福島市渡利	11月9日	検出下限値未満	検出下限値未満	検出下限値未満	検出下限値未満	
4	福島市小倉寺	11月9日	検出下限値未満	検出下限値未満			
5	福島市郷野目	11月9日	検出下限値未満	検出下限値未満			
6	福島市田沢	11月9日	検出下限値未満	検出下限値未満			
7	福島市御山	11月10日	検出下限値未満	検出下限値未満			
8	福島市南沢又	11月10日	検出下限値未満	検出下限値未満			
9	福島市大波	11月20日	検出下限値未満	検出下限値未満			
10	福島市大波	11月20日	検出下限値未満	検出下限値未満			
11	福島市岡島	11月10日	検出下限値未満	検出下限値未満			
12	福島市本内	11月10日	検出下限値未満	検出下限値未満			
13	福島市瀬上町	11月10日	検出下限値未満	検出下限値未満			
14	福島市南矢野目	11月10日	検出下限値未満	検出下限値未満			
15	福島市八木田	11月10日	検出下限値未満	検出下限値未満			
16	福島市上名倉	11月10日	検出下限値未満	検出下限値未満			
17	福島市笹谷	11月10日	検出下限値未満	検出下限値未満			
18	福島市立子山	11月9日	検出下限値未満	検出下限値未満			
19	福島市飯坂町	11月10日	検出下限値未満	検出下限値未満			
20	福島市松川町	11月9日	検出下限値未満	検出下限値未満			
21	福島市松川町関谷	11月9日	検出下限値未満	検出下限値未満			
22	福島市下鳥渡	11月10日	検出下限値未満	検出下限値未満			
23	福島市笹木野	11月10日	検出下限値未満	検出下限値未満			
24	福島市上野寺	11月10日	検出下限値未満	検出下限値未満			
25	福島市飯野町明治	11月9日	検出下限値未満	検出下限値未満			
26	福島市飯野町青木	11月9日	検出下限値未満	検出下限値未満			
27	二本松市五月町	11月16日	検出下限値未満	検出下限値未満			
28	二本松市下川崎	11月16日	検出下限値未満	検出下限値未満			
29	二本松市上川崎	11月16日	検出下限値未満	検出下限値未満			
30	二本松市成田	11月16日	検出下限値未満	検出下限値未満			
31	伊達市梁川町山舟生	11月21日	検出下限値未満	検出下限値未満			
32	伊達市保原町富沢	11月21日	検出下限値未満	検出下限値未満			
33	伊達市保原町富沢	11月21日	検出下限値未満	検出下限値未満			
34	伊達市保原町富沢	11月21日	検出下限値未満	検出下限値未満			
35	伊達市保原町富沢	11月21日	検出下限値未満	検出下限値未満			
36	伊達市保原町富沢	11月21日	検出下限値未満	検出下限値未満			
37	伊達市保原町富沢	11月21日	検出下限値未満	検出下限値未満			
38	伊達市保原町富沢	11月21日	検出下限値未満	検出下限値未満			
39	伊達市保原町富沢	11月21日	検出下限値未満	検出下限値未満			
40	伊達市保原町高成田	11月21日	検出下限値未満	検出下限値未満			
41	伊達市靈山町上小国	11月20日	検出下限値未満	検出下限値未満			
42	伊達市靈山町上小国	11月20日	検出下限値未満	検出下限値未満			
43	伊達市靈山町石田	11月20日	検出下限値未満	検出下限値未満			
44	伊達市靈山町石田	11月20日	検出下限値未満	検出下限値未満			
45	伊達市靈山町石田	11月20日	検出下限値未満	検出下限値未満			
46	伊達市月舘町月舘	11月20日	検出下限値未満	検出下限値未満			
47	伊達市月舘町月舘	11月20日	検出下限値未満	検出下限値未満			
48	伊達市月舘町月舘	11月20日	検出下限値未満	検出下限値未満			
49	伊達市月舘町月舘	11月20日	検出下限値未満	検出下限値未満			
50	伊達市月舘町布川	11月20日	検出下限値未満	検出下限値未満			

注) 本調査における放射性物質濃度の検出限界値 (1Bq/L) を下回る場合は、不検出と記載。

(地図別添)

地下水質モニタリング分析結果【福島県】

No.	地区名	採取日	放射性物質濃度 (Bq/L)				備考
			Cs		Sr		
			Cs-134	Cs-137	Sr-89	Sr-90	
51	相馬市東玉野	11月20日	検出下限値未満	検出下限値未満			
52	相馬市玉野	11月20日	検出下限値未満	検出下限値未満			
53	相馬市山上	11月20日	検出下限値未満	検出下限値未満			
54	相馬市山上	11月20日	検出下限値未満	検出下限値未満			
55	相馬市富沢	11月17日	検出下限値未満	検出下限値未満			
56	相馬市椎木	11月17日	検出下限値未満	検出下限値未満			
57	相馬市中村	11月17日	検出下限値未満	検出下限値未満			
58	新地町福田	11月17日	検出下限値未満	検出下限値未満			
59	新地町谷地小屋	11月17日	検出下限値未満	検出下限値未満			
60	新地町真弓	—	—	—			湧出停止の為、採取できず
61	本宮市仁井田	11月16日	検出下限値未満	検出下限値未満			
63	桑折町北半田	11月21日	検出下限値未満	検出下限値未満			
64	国見町藤田	11月21日	検出下限値未満	検出下限値未満			
65	川俣町山木屋	11月16日	検出下限値未満	検出下限値未満			
66	川俣町山木屋	11月16日	検出下限値未満	検出下限値未満			
69	川俣町小綱木	11月16日	検出下限値未満	検出下限値未満			
70	川俣町小綱木	11月16日	検出下限値未満	検出下限値未満			
71	川俣町小綱木	11月16日	検出下限値未満	検出下限値未満			
72	大玉村大山	11月16日	検出下限値未満	検出下限値未満			
73	田村市滝根町神俣	11月20日	検出下限値未満	検出下限値未満			
74	田村市滝根町広瀬	11月20日	検出下限値未満	検出下限値未満			
75	田村市大越町牧野	—	—	—			井戸ポンプ停止中の為、採取できず
76	田村市大越町下大越	11月20日	検出下限値未満	検出下限値未満			
77	田村市都路町岩井沢	11月17日	検出下限値未満	検出下限値未満			
78	田村市都路町岩井沢	11月17日	検出下限値未満	検出下限値未満	検出下限値未満	検出下限値未満	
79	田村市都路町古道	11月17日	検出下限値未満	検出下限値未満	検出下限値未満	検出下限値未満	
80	田村市都路町古道	11月17日	検出下限値未満	検出下限値未満	検出下限値未満	検出下限値未満	
81	田村市常葉町	—	—	—			湧出停止の為、採取できず
83	田村市船引町大倉	11月16日	検出下限値未満	検出下限値未満			
84	田村市船引町中山	11月17日	検出下限値未満	検出下限値未満	検出下限値未満	検出下限値未満	
85	田村市船引町船引	11月17日	検出下限値未満	検出下限値未満			
86	郡山市中田町中津川	—	—	—			湧出停止の為、採取できず
87	郡山市田村町田母神	11月20日	検出下限値未満	検出下限値未満			
88	郡山市日和田町日和田	11月21日	検出下限値未満	検出下限値未満	検出下限値未満	検出下限値未満	
89	郡山市西田町鬼生田	11月21日	検出下限値未満	検出下限値未満	検出下限値未満	検出下限値未満	
90	郡山市咲田	11月20日	検出下限値未満	検出下限値未満	検出下限値未満	検出下限値未満	
91	郡山市田村町守山	11月20日	検出下限値未満	検出下限値未満	検出下限値未満	検出下限値未満	
92	郡山市熱海町石筵	11月21日	検出下限値未満	検出下限値未満	検出下限値未満	検出下限値未満	
93	郡山市富久山町福原	11月20日	検出下限値未満	検出下限値未満			
94	郡山市喜久田町前田沢	11月21日	検出下限値未満	検出下限値未満			
95	郡山市片平町	11月21日	検出下限値未満	検出下限値未満			
96	郡山市安積町成田	11月20日	検出下限値未満	検出下限値未満			
97	郡山市大槻町	11月21日	検出下限値未満	検出下限値未満			
98	郡山市湖南町浜路	—	—	—	—	—	井戸ポンプ故障の為、採取できず
99	郡山市逢瀬町多田野	—	—	—	—	—	井戸湧出停止の為、採取できず
100	郡山市三穂田町下守屋	11月20日	検出下限値未満	検出下限値未満	検出下限値未満	検出下限値未満	
101	郡山市湖南町福良	—	—	—			湧出停止の為、採取できず
102	須賀川市滑川	11月16日	検出下限値未満	検出下限値未満			
104	須賀川市小倉	11月15日	検出下限値未満	検出下限値未満			
105	須賀川市館ヶ岡	11月16日	検出下限値未満	検出下限値未満			

注) 本調査における放射性物質濃度の検出限界値 (1Bq/L) を下回る場合は、不検出と記載。

(地図別添)

地下水質モニタリング分析結果【福島県】

No.	地区名	採取日	放射性物質濃度 (Bq/L)				備考
			Cs		Sr		
			Cs-134	Cs-137	Sr-89	Sr-90	
106	須賀川市榊衝	11月16日	検出下限値未満	検出下限値未満			
107	須賀川市小中	11月16日	検出下限値未満	検出下限値未満			
108	須賀川市畑田	11月16日	検出下限値未満	検出下限値未満			
109	鏡石町諏訪町	11月16日	検出下限値未満	検出下限値未満			
110	鏡石町岡ノ内	11月16日	検出下限値未満	検出下限値未満			
111	天栄村飯豊	11月16日	検出下限値未満	検出下限値未満			
112	天栄村田良尾	11月16日	検出下限値未満	検出下限値未満			
114	石川町中田	11月15日	検出下限値未満	検出下限値未満			
115	玉川村小高	11月16日	検出下限値未満	検出下限値未満			
116	玉川村四辻新田	11月15日	検出下限値未満	検出下限値未満			
117	平田村永田	11月15日	検出下限値未満	検出下限値未満			
118	平田村鴫子	11月15日	検出下限値未満	検出下限値未満			
119	浅川町山白石	11月15日	検出下限値未満	検出下限値未満			
120	古殿町竹貫	11月15日	検出下限値未満	検出下限値未満			
121	古殿町山上	11月15日	検出下限値未満	検出下限値未満			
122	三春町芹ヶ沢	11月17日	検出下限値未満	検出下限値未満			
123	三春町下舞木	11月17日	検出下限値未満	検出下限値未満			
124	小野町浮金	11月17日	検出下限値未満	検出下限値未満			
125	小野町小野新町	11月17日	検出下限値未満	検出下限値未満			
126	白河市会津町	11月14日	検出下限値未満	検出下限値未満			
127	白河市表郷内松	11月14日	検出下限値未満	検出下限値未満			
128	白河市東下野出島	11月15日	検出下限値未満	検出下限値未満			
129	白河市大信下小屋	11月16日	検出下限値未満	検出下限値未満			
131	西郷村鶴生	11月14日	検出下限値未満	検出下限値未満			
133	泉崎村踏瀬	11月15日	検出下限値未満	検出下限値未満			
134	中島村滑津	11月15日	検出下限値未満	検出下限値未満			
135	矢吹町小松	11月16日	検出下限値未満	検出下限値未満			
136	棚倉町山際	11月14日	検出下限値未満	検出下限値未満			
137	矢祭町宝坂	11月14日	検出下限値未満	検出下限値未満			
138	塙町川上	11月14日	検出下限値未満	検出下限値未満			
139	鮫川村赤坂東野	—	—	—			井戸ポンプ停止中の為、採取できず
140	会津若松市七日町	11月13日	検出下限値未満	検出下限値未満			
141	喜多方市松山町大飯坂	11月13日	検出下限値未満	検出下限値未満			
142	北塩原村関屋	11月13日	検出下限値未満	検出下限値未満			
143	西会津町野沢	11月13日	検出下限値未満	検出下限値未満			
144	磐梯町赤枝	11月13日	検出下限値未満	検出下限値未満			
145	猪苗代町山潟	11月13日	検出下限値未満	検出下限値未満			
146	会津坂下町館ノ下	11月13日	検出下限値未満	検出下限値未満			
147	湯川村浜崎	11月13日	検出下限値未満	検出下限値未満			
148	柳津町藤	11月13日	検出下限値未満	検出下限値未満			
149	三島町桑原	11月14日	検出下限値未満	検出下限値未満			
150	金山町水沼	11月14日	検出下限値未満	検出下限値未満			
151	昭和村下中津川	11月14日	検出下限値未満	検出下限値未満			
152	会津美里町高田	11月13日	検出下限値未満	検出下限値未満			
153	只見町坂田	11月14日	検出下限値未満	検出下限値未満			
154	南会津町水引集落	11月14日	検出下限値未満	検出下限値未満			
156	南相馬市鹿島区榎原	11月17日	検出下限値未満	検出下限値未満			
157	南相馬市鹿島区上栃窪	11月17日	検出下限値未満	検出下限値未満			
158	南相馬市原町区大木戸	11月17日	検出下限値未満	検出下限値未満			
159	南相馬市原町区大木戸	11月17日	検出下限値未満	検出下限値未満			

注) 本調査における放射性物質濃度の検出限界値 (1Bq/L) を下回る場合は、不検出と記載。

(地図別添)

地下水質モニタリング分析結果【福島県】

No.	地区名	採取日	放射性物質濃度 (Bq/L)				備考
			Cs		Sr		
			Cs-134	Cs-137	Sr-89	Sr-90	
160	双葉町両竹	11月27日	検出下限値未満	検出下限値未満	検出下限値未満	検出下限値未満	
161	南相馬市原町区信田沢	11月17日	検出下限値未満	検出下限値未満			
162	南相馬市原町区深野	11月17日	検出下限値未満	検出下限値未満			
163	南相馬市原町区陣ヶ崎	11月17日	検出下限値未満	検出下限値未満			
164	南相馬市小高区大富	11月17日	検出下限値未満	検出下限値未満	検出下限値未満	検出下限値未満	
165	南相馬市小高区小屋木	11月17日	検出下限値未満	検出下限値未満			
166	広野町下北迫	11月20日	検出下限値未満	検出下限値未満			
167	広野町上浅見川	11月20日	検出下限値未満	検出下限値未満			
168	広野町折木	11月20日	検出下限値未満	検出下限値未満			
169	広野町折木	11月20日	検出下限値未満	検出下限値未満			
170	広野町下浅見川	11月20日	検出下限値未満	検出下限値未満			
171	楡葉町大谷	11月28日	検出下限値未満	検出下限値未満			
172	楡葉町大谷	11月28日	検出下限値未満	検出下限値未満			
173	楡葉町上小埜	11月28日	検出下限値未満	検出下限値未満			
174	楡葉町上小埜	11月28日	検出下限値未満	検出下限値未満			
175	楡葉町上小埜	11月28日	検出下限値未満	検出下限値未満			
176	楡葉町山田岡	11月28日	検出下限値未満	検出下限値未満			
177	楡葉町下小埜	11月28日	検出下限値未満	検出下限値未満			
178	楡葉町上繁岡	11月28日	検出下限値未満	検出下限値未満	検出下限値未満	検出下限値未満	
179	富岡町本岡	11月28日	検出下限値未満	検出下限値未満	検出下限値未満	検出下限値未満	
180	富岡町本岡	11月28日	検出下限値未満	検出下限値未満			
181	富岡町本岡	11月28日	検出下限値未満	検出下限値未満			
182	川内村下川内	11月20日	検出下限値未満	検出下限値未満			
183	川内村下川内	11月20日	検出下限値未満	検出下限値未満			
184	川内村上川内	11月20日	検出下限値未満	検出下限値未満			
185	川内村上川内	11月20日	検出下限値未満	検出下限値未満			
186	大熊町熊	11月27日	検出下限値未満	検出下限値未満	検出下限値未満	検出下限値未満	
187	大熊町野上	11月27日	検出下限値未満	検出下限値未満			
188	大熊町熊	11月27日	検出下限値未満	検出下限値未満	検出下限値未満	検出下限値未満	
189	大熊町大川原	11月27日	検出下限値未満	検出下限値未満			
190	双葉町水沢	11月27日	検出下限値未満	検出下限値未満	検出下限値未満	検出下限値未満	
191	双葉町渋川	11月27日	検出下限値未満	検出下限値未満	検出下限値未満	検出下限値未満	
192	浪江町小野田	—	—	—			井戸工事の為、採取できず
193	浪江町室原	11月27日	検出下限値未満	検出下限値未満			
194	浪江町谷津田	11月27日	検出下限値未満	検出下限値未満	検出下限値未満	検出下限値未満	
195	浪江町大堀	11月27日	検出下限値未満	検出下限値未満	検出下限値未満	検出下限値未満	
196	葛尾村落合	11月22日	検出下限値未満	検出下限値未満			
197	葛尾村落合	11月22日	検出下限値未満	検出下限値未満			
198	葛尾村落合	11月22日	検出下限値未満	検出下限値未満			
199	葛尾村野川	11月22日	検出下限値未満	検出下限値未満			
200	葛尾村葛尾	11月22日	検出下限値未満	検出下限値未満			
201	葛尾村葛尾	11月22日	検出下限値未満	検出下限値未満	検出下限値未満	検出下限値未満	
202	葛尾村葛尾	11月22日	検出下限値未満	検出下限値未満			
203	葛尾村落合	11月22日	検出下限値未満	検出下限値未満			
204	葛尾村葛尾	11月22日	検出下限値未満	検出下限値未満			
205	葛尾村葛尾	11月22日	検出下限値未満	検出下限値未満			
206	葛尾村野川	11月22日	検出下限値未満	検出下限値未満			
207	葛尾村野川	11月22日	検出下限値未満	検出下限値未満			
208	葛尾村野川	11月22日	検出下限値未満	検出下限値未満			
209	葛尾村野川	11月22日	検出下限値未満	検出下限値未満			

注) 本調査における放射性物質濃度の検出限界値 (1Bq/L) を下回る場合は、不検出と記載。

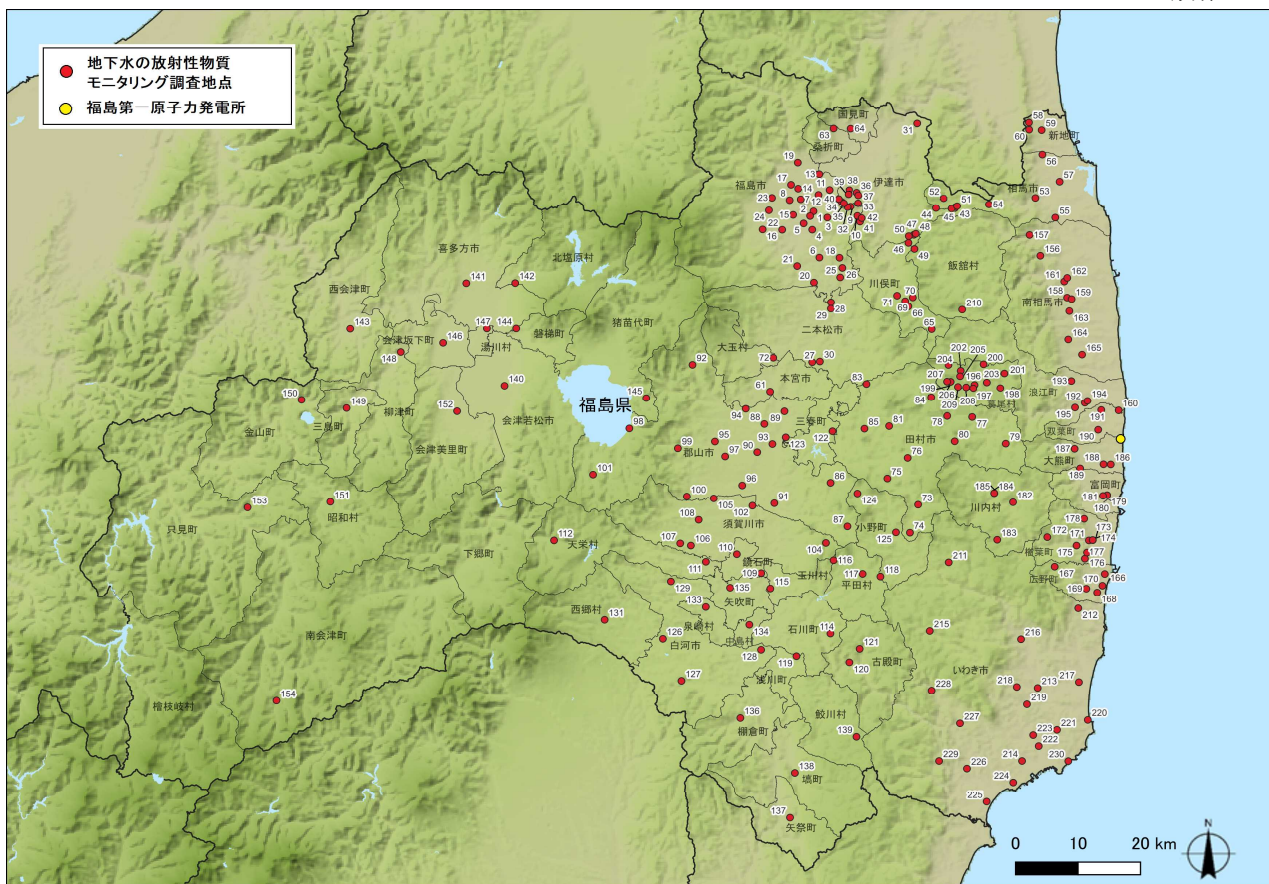
(地図別添)

地下水質モニタリング分析結果【福島県】

No.	地区名	採取日	放射性物質濃度 (Bq/L)				備考
			Cs		Sr		
			Cs-134	Cs-137	Sr-89	Sr-90	
210	飯館村長泥	11月16日	検出下限値未満	検出下限値未満			
211	いわき市川前町	11月22日	検出下限値未満	検出下限値未満			
212	いわき市大久町大久	11月22日	検出下限値未満	検出下限値未満			
213	いわき市平	11月22日	検出下限値未満	検出下限値未満			
214	いわき市泉町	11月21日	検出下限値未満	検出下限値未満			
215	いわき市三和町	11月22日	検出下限値未満	検出下限値未満			
216	いわき市小川町	11月22日	検出下限値未満	検出下限値未満			
217	いわき市平下神谷	11月21日	検出下限値未満	検出下限値未満			
218	いわき市好間町	11月22日	検出下限値未満	検出下限値未満			
219	いわき市内郷綴町	11月22日	検出下限値未満	検出下限値未満			
220	いわき市平沼ノ内	11月21日	検出下限値未満	検出下限値未満			
221	いわき市鹿島町	11月21日	検出下限値未満	検出下限値未満			
222	いわき市小名浜	11月21日	検出下限値未満	検出下限値未満			
223	いわき市常磐	—	—	—			井戸湧出停止の為、採取できず
224	いわき市小浜町	11月21日	検出下限値未満	検出下限値未満			
225	いわき市錦町	11月21日	検出下限値未満	検出下限値未満			
226	いわき市山田町	11月21日	検出下限値未満	検出下限値未満			
227	いわき市遠野町上遠野	11月21日	検出下限値未満	検出下限値未満			
228	いわき市入遠野	11月21日	検出下限値未満	検出下限値未満			
229	いわき市田人町	11月21日	検出下限値未満	検出下限値未満			
230	いわき市永崎	11月21日	検出下限値未満	検出下限値未満			

注) 本調査における放射性物質濃度の検出限界値 (1Bq/L) を下回る場合は、不検出と記載。

(地図別添)



No.	地区名	No.	地区名	No.	地区名	No.	地区名	No.	地区名	No.	地区名
1	福島市腰浜町	38	伊達市保原町富沢	78	田村市都路町岩井沢	118	平田村鴫子	158	南相馬市原町区大木戸	195	浪江町大堀
2	福島市渡利	39	伊達市保原町富沢	79	田村市都路町古道	119	浅川町山白石	159	南相馬市原町区大木戸	196	葛尾村落合
3	福島市渡利	40	伊達市保原町高成田	80	田村市都路町古道	120	古殿町竹貫	160	双葉町両竹	197	葛尾村落合
4	福島市小倉寺	41	伊達市霊山町上小国	81	田村市常葉町	121	古殿町山上	161	南相馬市原町区信田沢	198	葛尾村落合
5	福島市郷野目	42	伊達市霊山町上小国	83	田村市船引町大倉	122	三春町芹ヶ沢	162	南相馬市原町区深野	199	葛尾村野川
6	福島市田沢	43	伊達市霊山町石田	84	田村市船引町中山	123	三春町下舞木	163	南相馬市原町区陣ヶ崎	200	葛尾村葛尾
7	福島市御山	44	伊達市霊山町石田	85	田村市船引町船引	124	小野町浮金	164	南相馬市小高区大富	201	葛尾村葛尾
8	福島市南沢又	45	伊達市霊山町石田	86	郡山市中田町中津川	125	小野町小野新町	165	南相馬市小高区小屋木	202	葛尾村葛尾
9	福島市大波	46	伊達市月館町月館	87	郡山市田村町田母神	126	白河市会津町	166	広野町下北迫	203	葛尾村落合
10	福島市大波	47	伊達市月館町月館	88	郡山市日和田町日和田	127	白河市表郷内松	167	広野町上浅見川	204	葛尾村葛尾
11	福島市岡島	48	伊達市月館町月館	89	郡山市西田町鬼生田	128	白河市東下野出島	168	広野町折木	205	葛尾村葛尾
12	福島市本内	49	伊達市月館町月館	90	郡山市咲田	129	白河市大信下小屋	169	広野町折木	206	葛尾村野川
13	福島市瀬上町	50	伊達市月館町布川	91	郡山市田村町守山	131	西郷村鶴生	170	広野町下浅見川	207	葛尾村野川
14	福島市南矢野目	51	相馬市東玉野	92	郡山市熱海町石筵	133	泉崎村踏瀬	171	檜葉町大谷	208	葛尾村野川
15	福島市八木田	52	相馬市玉野	93	郡山市富久山町福原	134	中島村滑津	172	檜葉町大谷	209	葛尾村野川
16	福島市上名倉	53	相馬市山上	94	郡山市喜久田町前田沢	135	矢吹町小松	173	檜葉町上小塙	210	飯館村長泥
17	福島市笹谷	54	相馬市山上	95	郡山市片平町	136	棚倉町山際	174	檜葉町上小塙	211	いわき市川前町
18	福島市立子山	55	相馬市富沢	96	郡山市安積町成田	137	矢祭町宝坂	175	檜葉町上小塙	212	いわき市大久町大久
19	福島市飯坂町	56	相馬市椎木	97	郡山市大槻町	138	塙町川上	176	檜葉町山田岡	213	いわき市平
20	福島市松川町	57	相馬市中村	98	郡山市湖南町浜路	139	鮫川村赤坂東野	177	檜葉町下小塙	214	いわき市泉町
21	福島市松川町関谷	58	新地町福田	99	郡山市逢瀬町多田野	140	会津若松市七日町	178	檜葉町上繁岡	215	いわき市三和町
22	福島市下島渡	59	新地町谷地小屋	100	郡山市三穂町下守屋	141	喜多方市松山町大飯坂	179	富岡町本岡	216	いわき市小川町
23	福島市笹木野	60	新地町真弓	101	郡山市湖南町福良	142	北塩原村関屋	180	富岡町本岡	217	いわき市平下神谷
24	福島市上野寺	61	本宮市仁井田	102	須賀川市滑川	143	西会津町野沢	181	富岡町本岡	218	いわき市好岡町
25	福島市飯野町明治	63	桑折町北半田	104	須賀川市小倉	144	磐梯町赤枝	182	川内村下川内	219	いわき市内郷綴町
26	福島市飯野町青木	64	国見町藤田	105	須賀川市館ヶ岡	145	猪苗代町山湯	183	川内村下川内	220	いわき市平沼ノ内
27	二本松市五月町	65	川俣町山木屋	106	須賀川市梓衝	146	会津坂下町館ノ下	184	川内村上川内	221	いわき市鹿島町
28	二本松市下川崎	66	川俣町山木屋	107	須賀川市小中	147	湯川村浜崎	185	川内村上川内	222	いわき市小名浜
29	二本松市上川崎	69	川俣町小綱木	108	須賀川市畑田	148	柳津町藤	186	大熊町熊	223	いわき市常磐
30	二本松市成田	70	川俣町小綱木	109	鏡石町諏訪町	149	三島町桑原	187	大熊町野上	224	いわき市小浜町
31	伊達市梁川町山舟生	71	川俣町小綱木	110	鏡石町岡ノ内	150	金山町水沼	188	大熊町熊	225	いわき市錦町
32	伊達市保原町富沢	72	大玉村大山	111	天栄村飯豊	151	昭和村下中津川	189	大熊町大川原	226	いわき市山田町
33	伊達市保原町富沢	73	田村市滝根町神俣	112	天栄村田良尾	152	会津美里町高田	190	双葉町水沢	227	いわき市遠野町上遠野
34	伊達市保原町富沢	74	田村市滝根町広瀬	114	石川町中田	153	只見町坂田	191	双葉町浜川	228	いわき市入遠野
35	伊達市保原町富沢	75	田村市大越町牧野	115	玉川村小高	154	南会津町水引集落	192	浪江町小野田	229	いわき市市田人町
36	伊達市保原町富沢	76	田村市大越町下大越	116	玉川村四辻新田	156	南相馬市鹿島区榎原	193	浪江町室原	230	いわき市永崎
37	伊達市保原町富沢	77	田村市都路町岩井沢	117	平田村永田	157	南相馬市鹿島区上栃窪	194	浪江町谷津田		