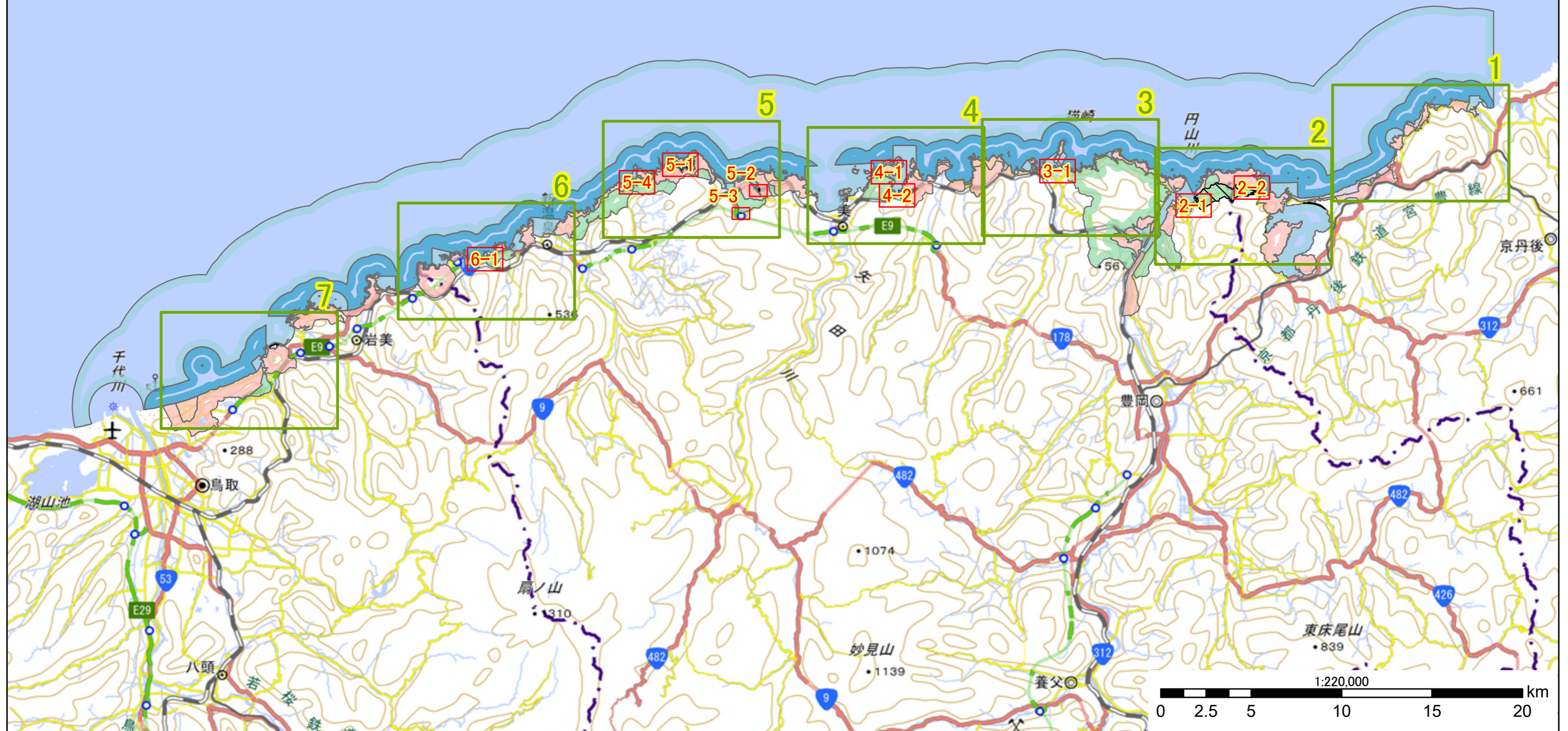
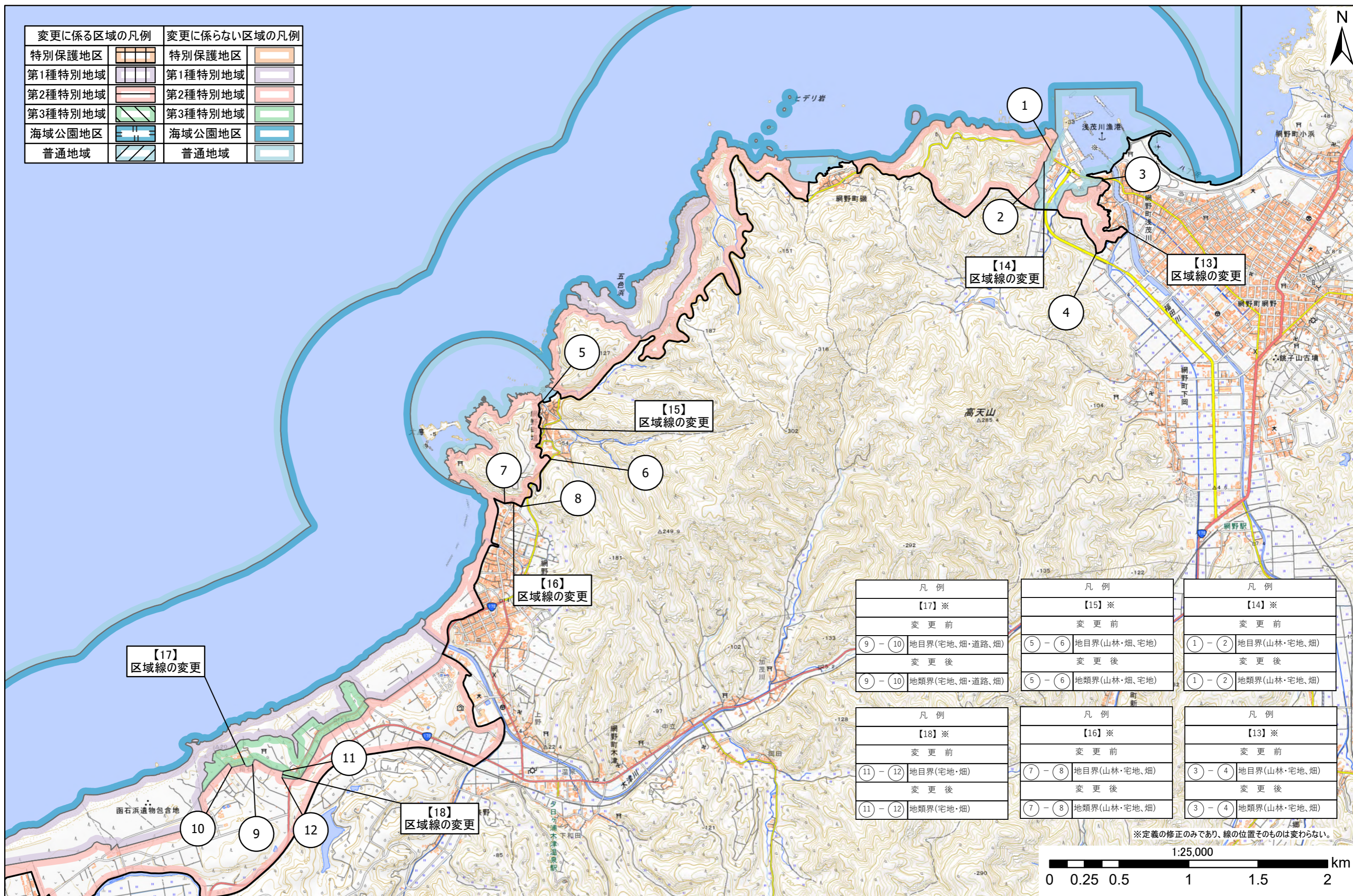




変更に係る区域の凡例		変更に係らない区域の凡例	
特別保護地区		特別保護地区	
第1種特別地域		第1種特別地域	
第2種特別地域		第2種特別地域	
第3種特別地域		第3種特別地域	
海域公園地区		海域公園地区	
普通地域		普通地域	





変更に係る区域の凡例	変更に係らない区域の凡例
特別保護地区	特別保護地区
第1種特別地域	第1種特別地域
第2種特別地域	第2種特別地域
第3種特別地域	第3種特別地域
海域公園地区	海域公園地区
普通地域	普通地域

【17】
区域線の変更

【18】
区域線の変更

【16】
区域線の変更

【15】
区域線の変更

【14】
区域線の変更

【13】
区域線の変更

凡例
【17】※
変更前
9 - 10 地目界(宅地・畑・道路・畑)
変更後
9 - 10 地類界(宅地・畑・道路・畑)

凡例
【15】※
変更前
5 - 6 地目界(山林・畑・宅地)
変更後
5 - 6 地類界(山林・畑・宅地)

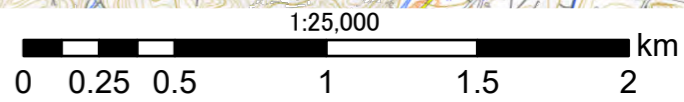
凡例
【14】※
変更前
1 - 2 地目界(山林・宅地・畑)
変更後
1 - 2 地類界(山林・宅地・畑)

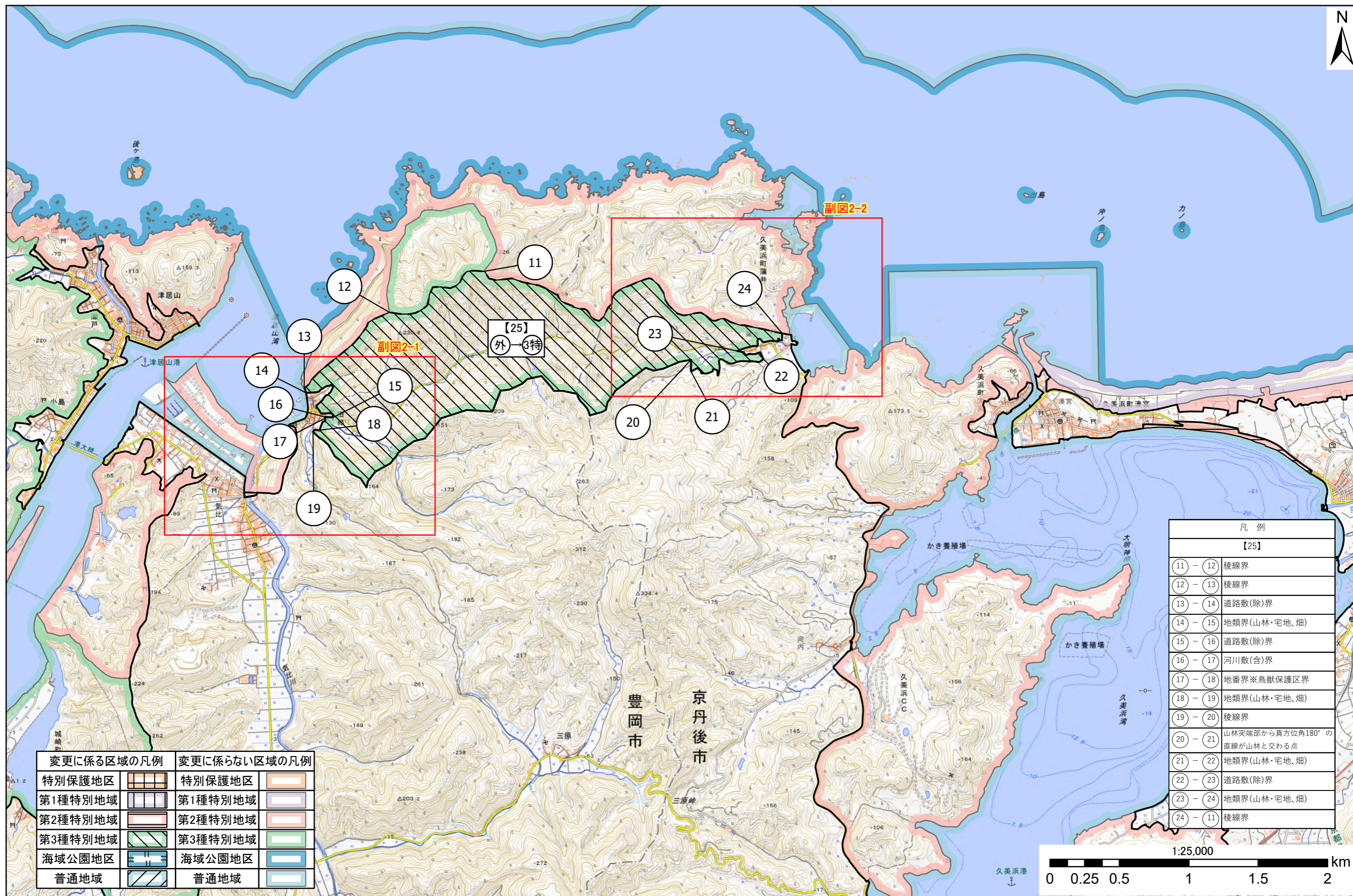
凡例
【18】※
変更前
11 - 12 地目界(宅地・畑)
変更後
11 - 12 地類界(宅地・畑)

凡例
【16】※
変更前
7 - 8 地目界(山林・宅地・畑)
変更後
7 - 8 地類界(山林・宅地・畑)

凡例
【13】※
変更前
3 - 4 地目界(山林・宅地・畑)
変更後
3 - 4 地類界(山林・宅地・畑)

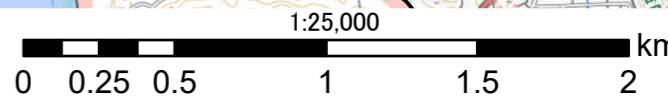
※定義の修正のみであり、線の位置そのものは変わらない。

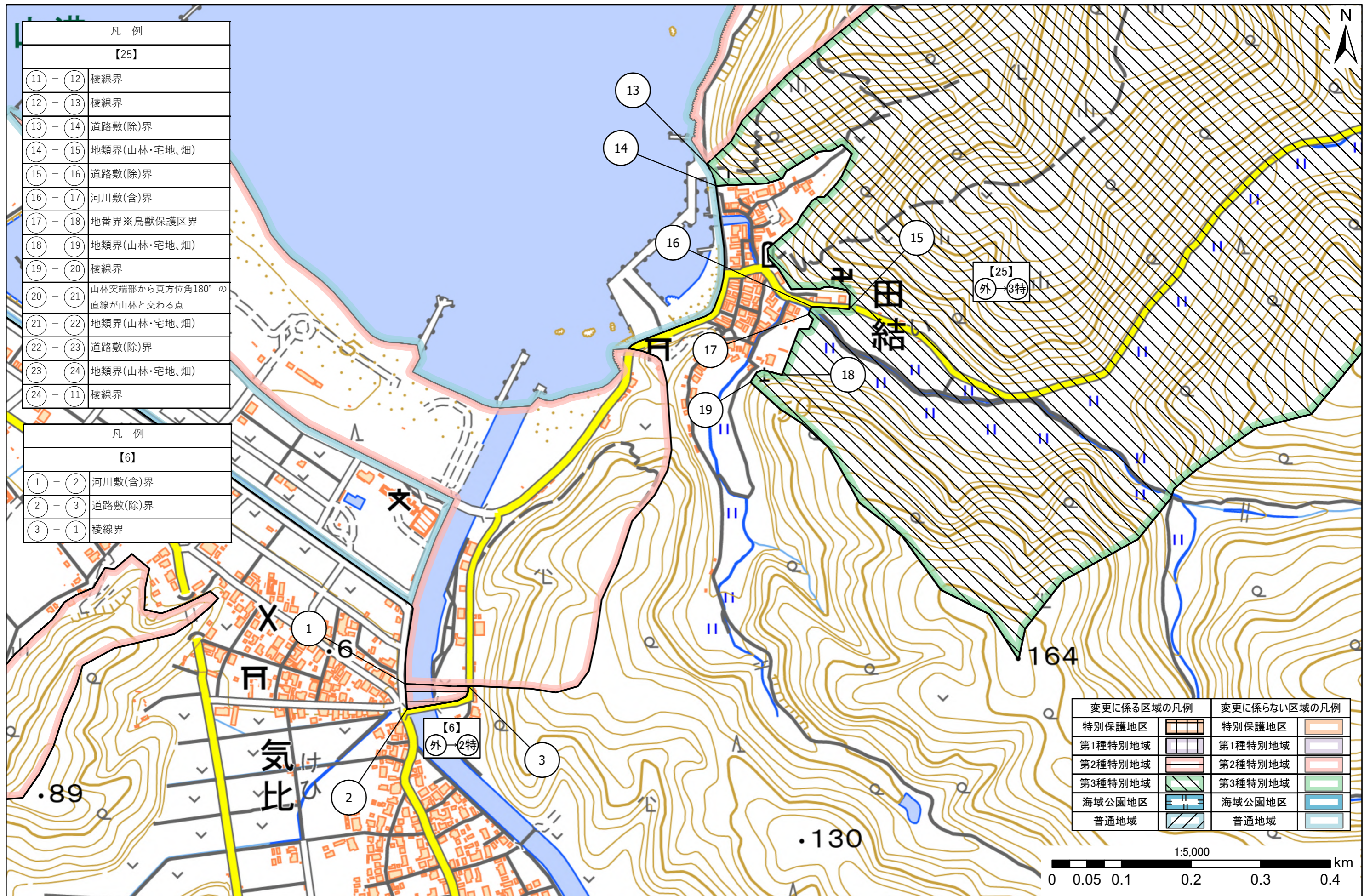




変更に係る区域の凡例		変更に係らない区域の凡例	
特別保護地区		特別保護地区	
第1種特別地域		第1種特別地域	
第2種特別地域		第2種特別地域	
第3種特別地域		第3種特別地域	
海域公園地区		海域公園地区	
普通地域		普通地域	

凡例	
【25】	
(11) - (12)	稜線界
(12) - (13)	稜線界
(13) - (14)	道路敷(除)界
(14) - (15)	地類界(山林・宅地、畑)
(15) - (16)	道路敷(除)界
(16) - (17)	河川敷(含)界
(17) - (18)	地番界※鳥獣保護区界
(18) - (19)	地類界(山林・宅地、畑)
(19) - (20)	稜線界
(20) - (21)	山林突端部から真方位角180°の直線が山林と交わる点
(21) - (22)	地類界(山林・宅地、畑)
(22) - (23)	道路敷(除)界
(23) - (24)	地類界(山林・宅地、畑)
(24) - (11)	稜線界

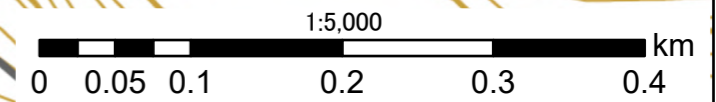




凡例	
【25】	
11 - 12	稜線界
12 - 13	稜線界
13 - 14	道路敷(除)界
14 - 15	地類界(山林・宅地、畑)
15 - 16	道路敷(除)界
16 - 17	河川敷(含)界
17 - 18	地番界※鳥獣保護区界
18 - 19	地類界(山林・宅地、畑)
19 - 20	稜線界
20 - 21	山林突端部から真方位角180°の直線が山林と交わる点
21 - 22	地類界(山林・宅地、畑)
22 - 23	道路敷(除)界
23 - 24	地類界(山林・宅地、畑)
24 - 11	稜線界

凡例	
【6】	
1 - 2	河川敷(含)界
2 - 3	道路敷(除)界
3 - 1	稜線界

変更に係る区域の凡例		変更に係らない区域の凡例	
特別保護地区		特別保護地区	
第1種特別地域		第1種特別地域	
第2種特別地域		第2種特別地域	
第3種特別地域		第3種特別地域	
海域公園地区		海域公園地区	
普通地域		普通地域	





凡例	
【19】※	
変更前	
④ - ⑤	地目界(山林・宅地)
変更後	
④ - ⑤	地類界(山林・宅地)

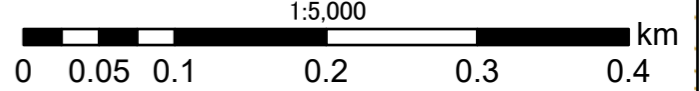
凡例	
【20】※	
変更前	
⑥ - ⑦	字界
⑦ - ⑧	地目界(山林・畑)
変更後	
⑥ - ⑧	地類界(山林・畑)

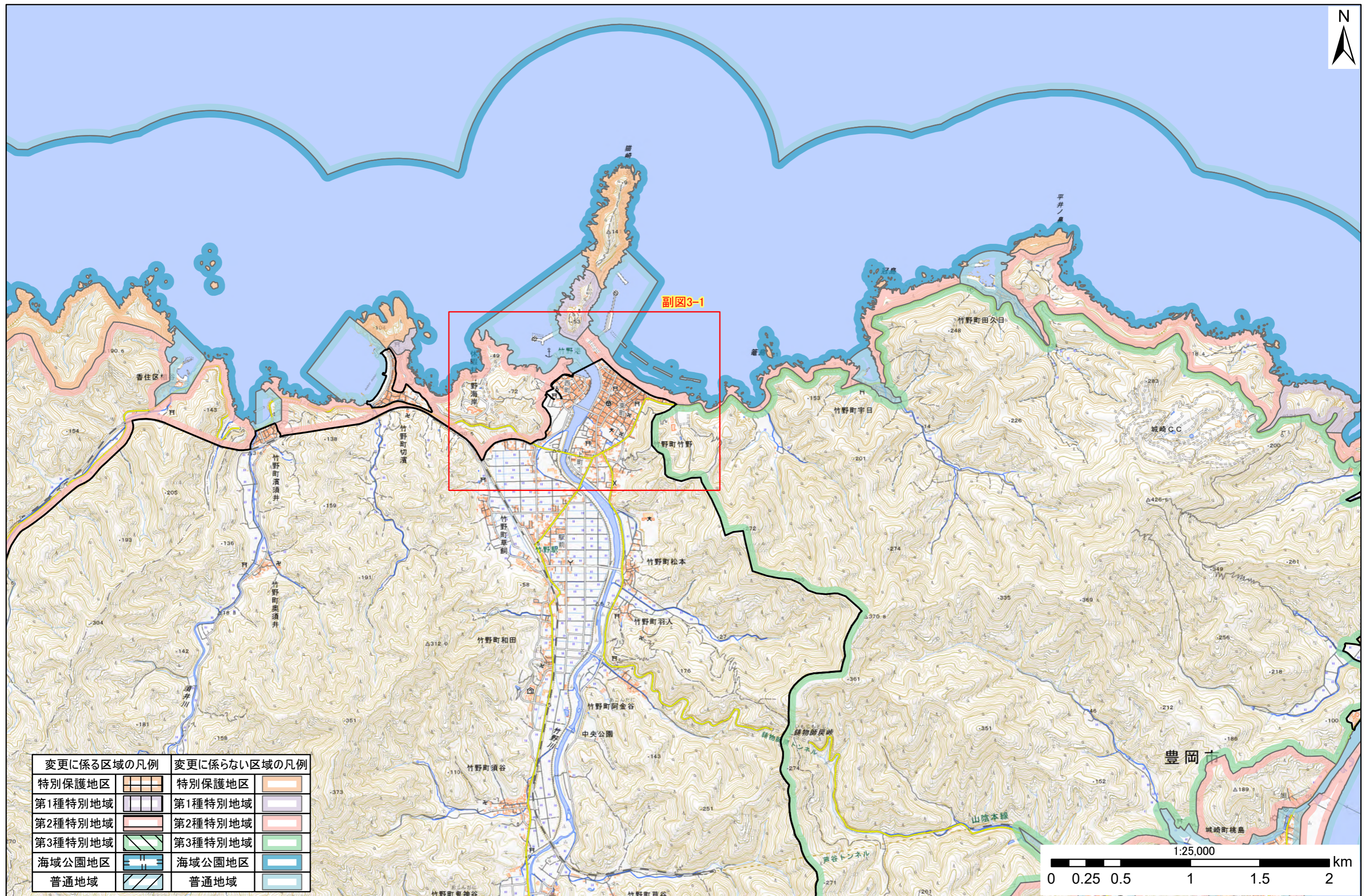
凡例	
【21】※	
変更前	
⑨ - ⑩	地目界(山林・田)
変更後	
⑨ - ⑩	地類界(山林・田)

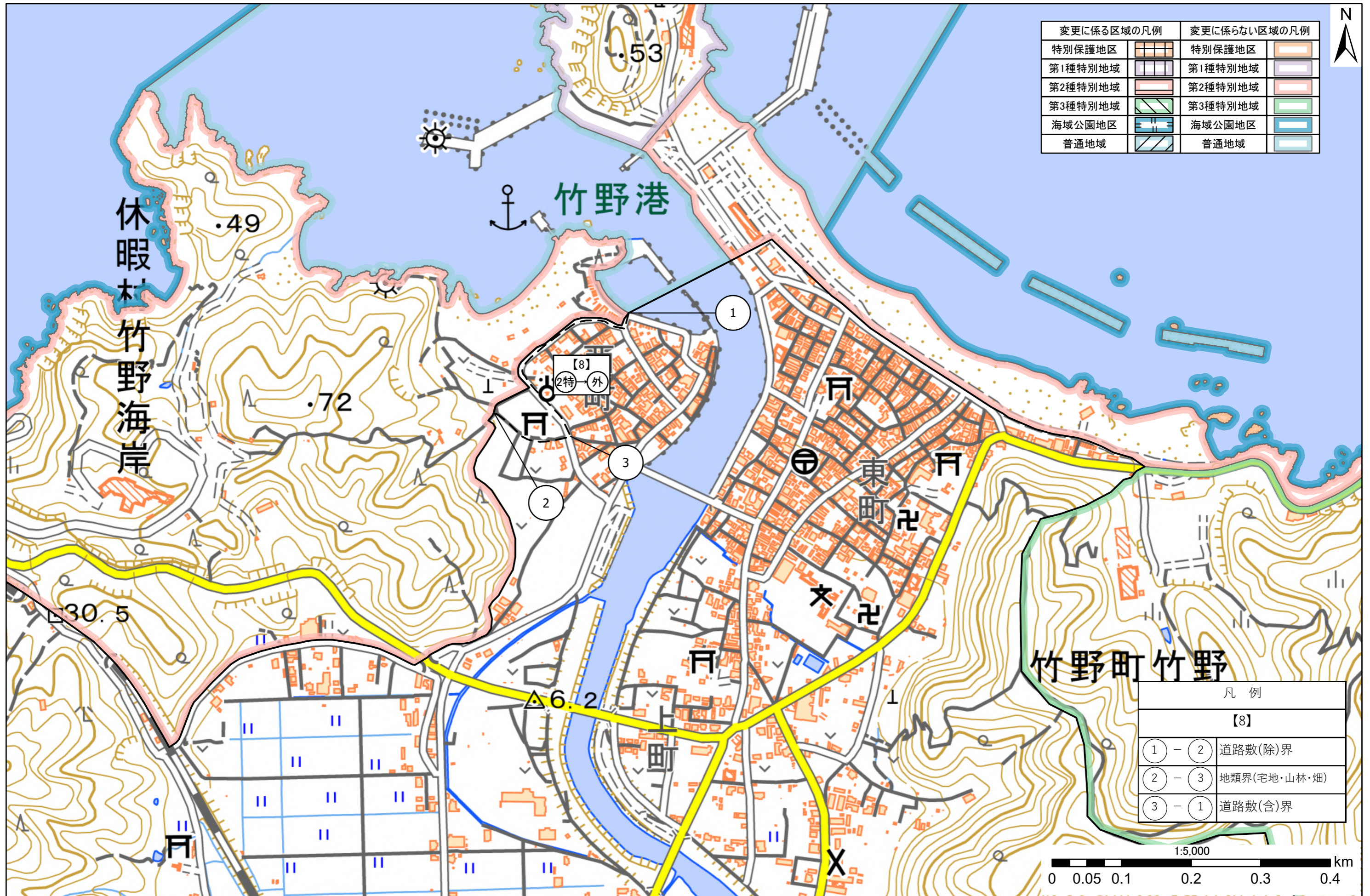
変更に係る区域の凡例		変更に係らない区域の凡例	
特別保護地区		特別保護地区	
第1種特別地域		第1種特別地域	
第2種特別地域		第2種特別地域	
第3種特別地域		第3種特別地域	
海域公園地区		海域公園地区	
普通地域		普通地域	

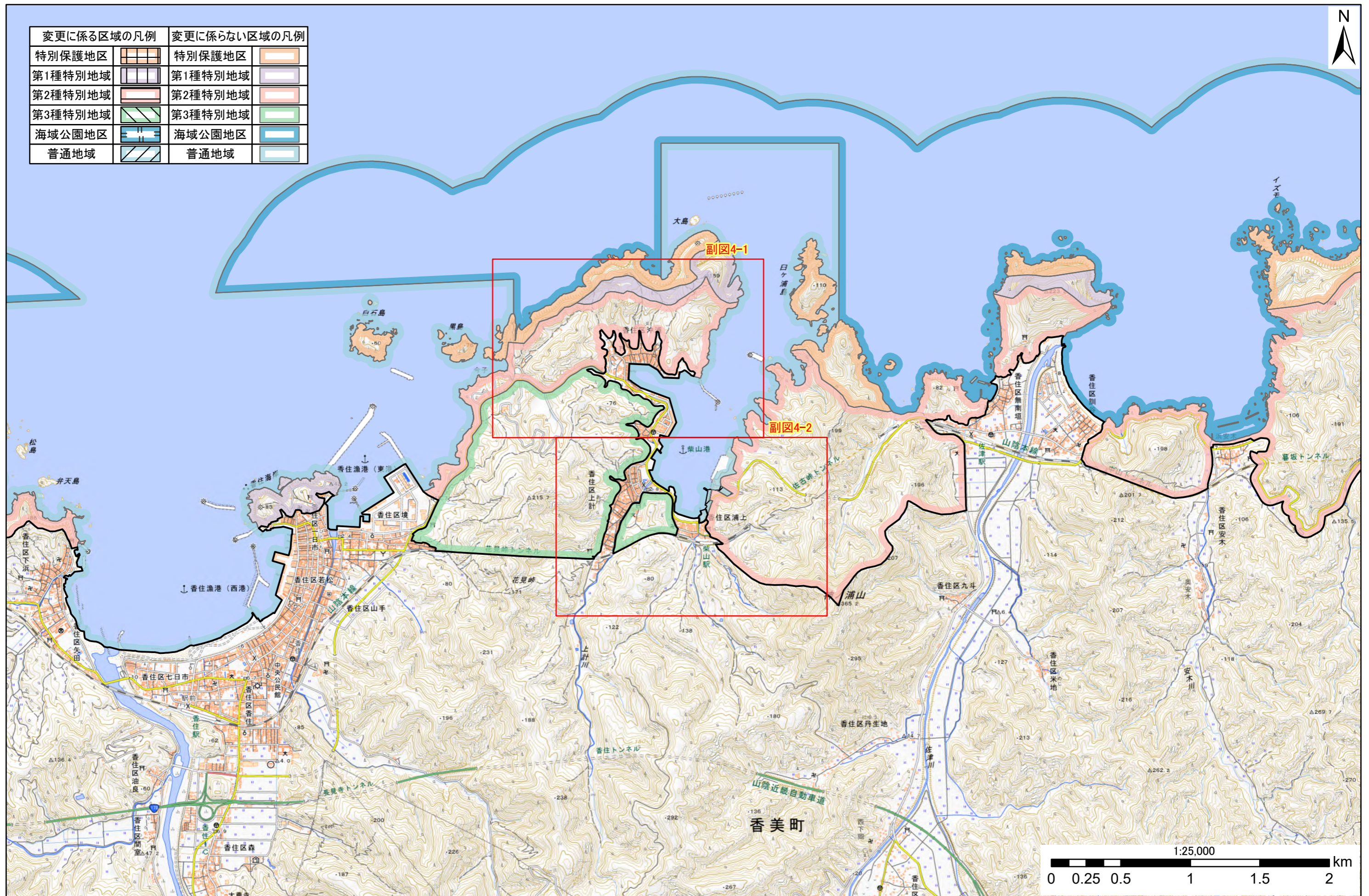
凡例	
【25】	
⑪ - ⑫	稜線界
⑫ - ⑬	稜線界
⑬ - ⑭	道路敷(除)界
⑭ - ⑮	地類界(山林・宅地、畑)
⑮ - ⑯	道路敷(除)界
⑯ - ⑰	河川敷(含)界
⑰ - ⑱	地番界※鳥獣保護区界
⑱ - ⑲	地類界(山林・宅地、畑)
⑲ - ⑳	稜線界
⑳ - ㉑	山林突端部から真方位角180°の直線が山林と交わる点
㉑ - ㉒	地類界(山林・宅地、畑)
㉒ - ㉓	道路敷(除)界
㉓ - ㉔	地類界(山林・宅地、畑)
㉔ - ⑪	稜線界

※定義の修正のみであり、線の位置そのものは変わらない。







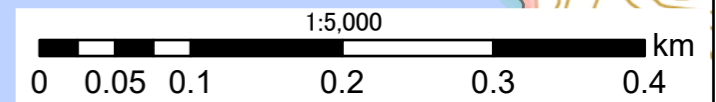




変更に係る区域の凡例		変更に係らない区域の凡例	
特別保護地区		特別保護地区	
第1種特別地域		第1種特別地域	
第2種特別地域		第2種特別地域	
第3種特別地域		第3種特別地域	
海域公園地区		海域公園地区	
普通地域		普通地域	

凡例	
【23】※	
変更前	
① - ③	工作物(水路)(除)界
変更後	
① - ②	工作物(水路)(除)界
② - ③	等高線(10m)界

※定義の修正のみであり、線の位置そのものは変わらない。





凡例
【22】※
変更前
④ - ⑤ 漁港施設(除)界
変更後
④ - ⑤ 地類界(宅地・山林)

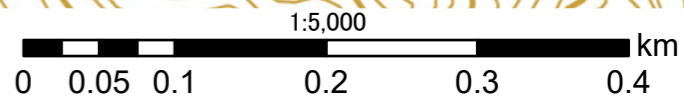
凡例
【9】
⑥ - ⑤ 漁港施設(除)界
⑤ - ⑥ 地類界(宅地・山林)

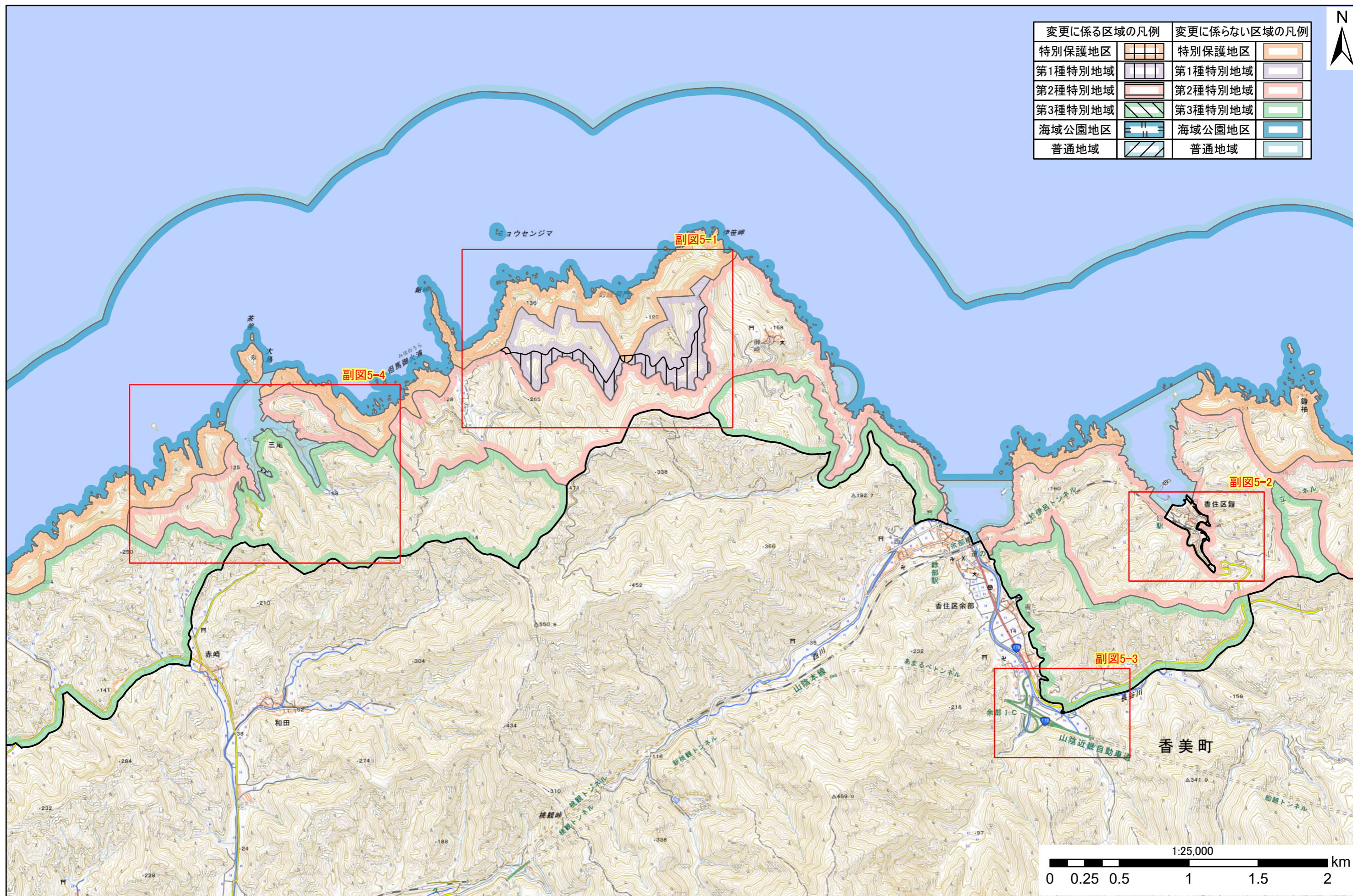
凡例
【9】
⑦ - ⑧ 汀線界
⑧ - ⑨ 地類界(宅地・山林)
⑨ - ⑩ 道路敷(含)界
⑩ - ④ 地類界(宅地・山林)
④ - ⑦ 漁港施設(除)界

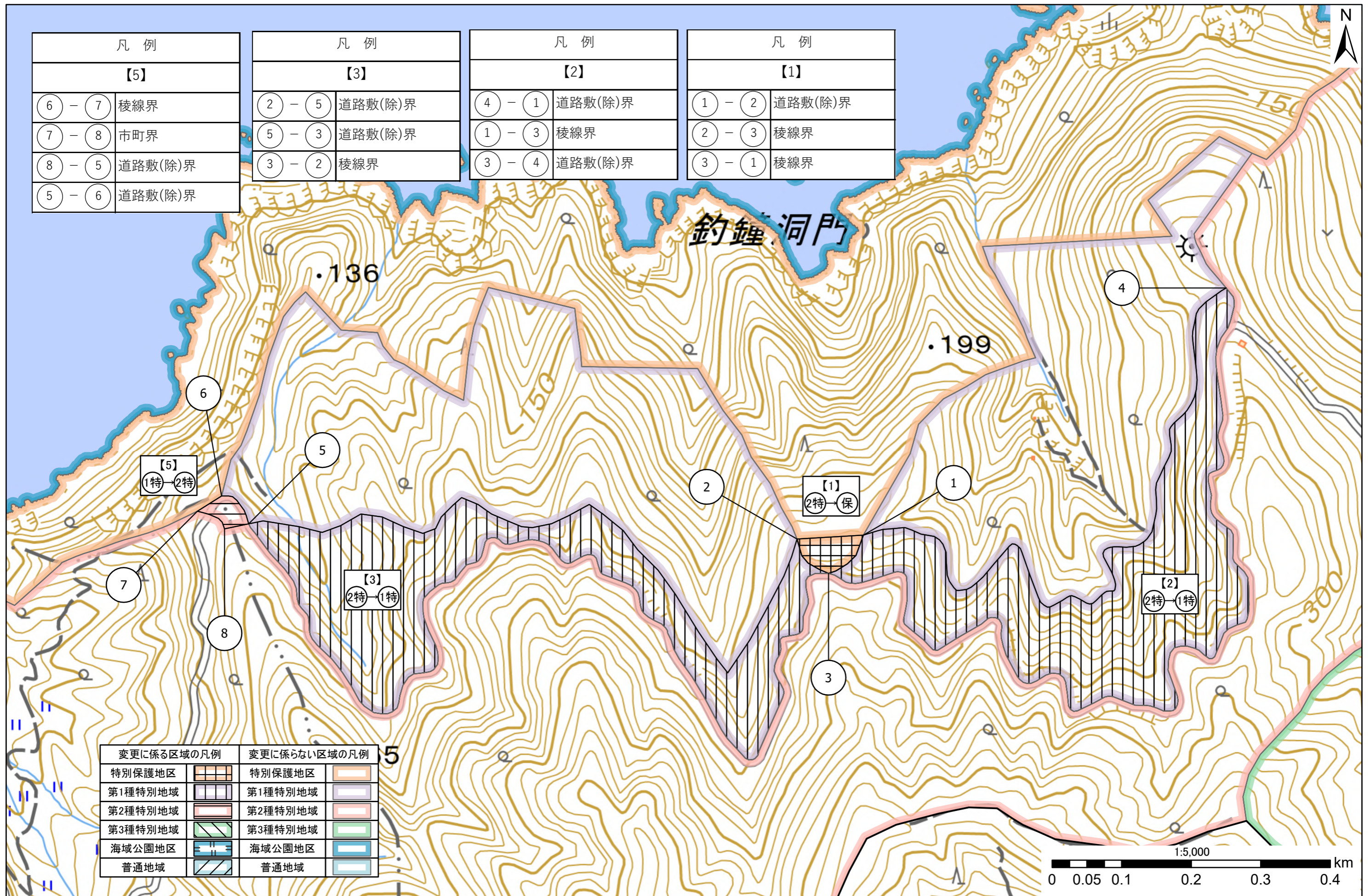
凡例
【-】
⑧ - ⑪ 汀線界
⑪ - ⑫ 河川敷(除)界
⑫ - ⑬ 道路敷(含)界
⑬ - ⑨ 道路敷(含)界
⑨ - ⑧ 地類界(宅地・山林)

変更に係る区域の凡例		変更に係らない区域の凡例	
特別保護地区		特別保護地区	
第1種特別地域		第1種特別地域	
第2種特別地域		第2種特別地域	
第3種特別地域		第3種特別地域	
海域公園地区		海域公園地区	
普通地域		普通地域	

※定義の修正のみであり、線の位置そのものは変わらない。







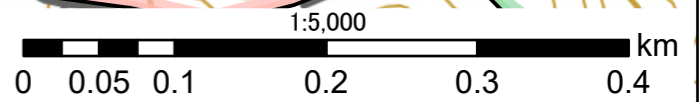
凡例	
【5】	
⑥ - ⑦	稜線界
⑦ - ⑧	市町界
⑧ - ⑤	道路敷(除)界
⑤ - ⑥	道路敷(除)界

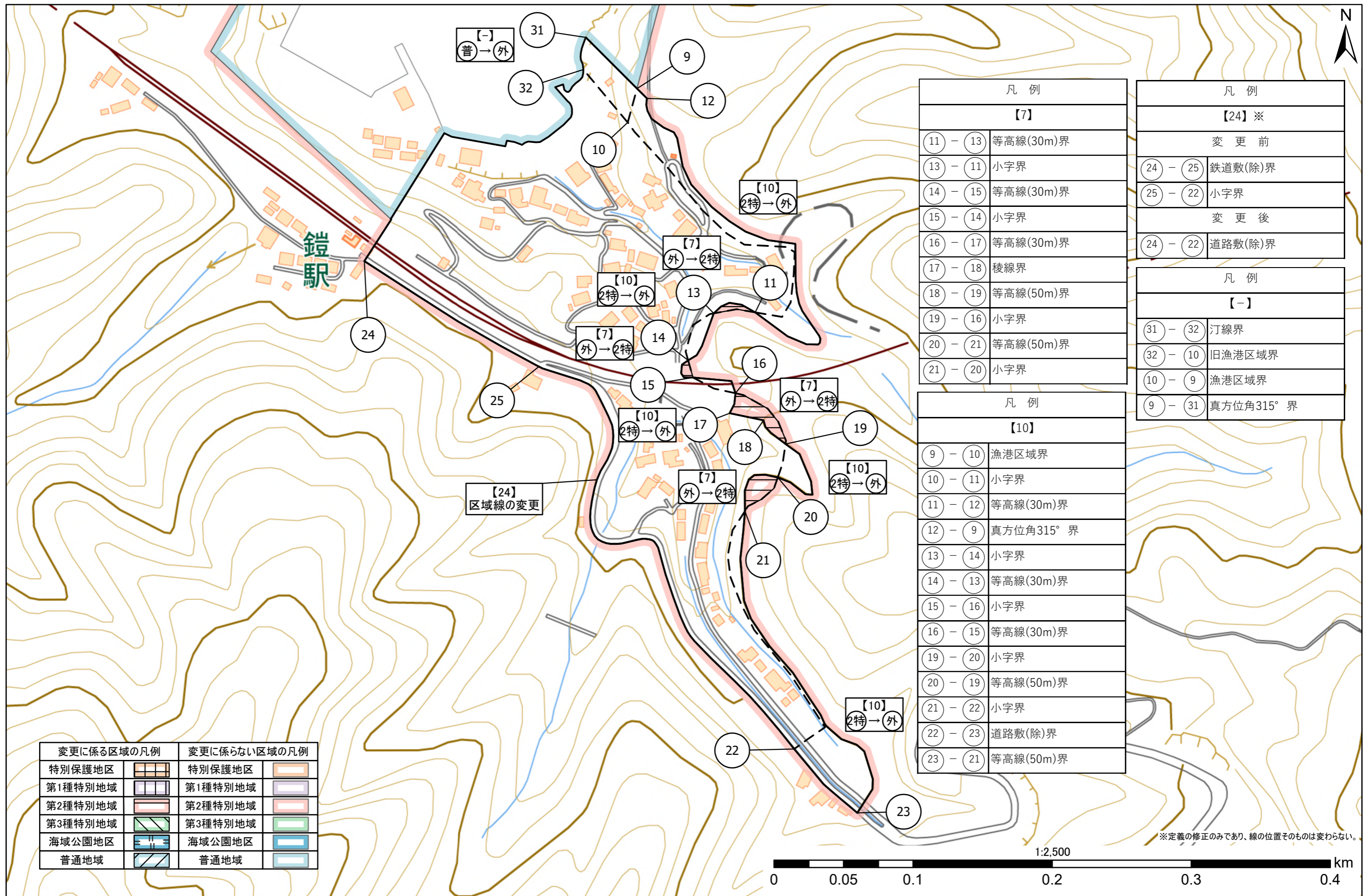
凡例	
【3】	
② - ⑤	道路敷(除)界
⑤ - ③	道路敷(除)界
③ - ②	稜線界

凡例	
【2】	
④ - ①	道路敷(除)界
① - ③	稜線界
③ - ④	道路敷(除)界

凡例	
【1】	
① - ②	道路敷(除)界
② - ③	稜線界
③ - ①	稜線界

変更に係る区域の凡例	変更に係らない区域の凡例
特別保護地区	特別保護地区
第1種特別地域	第1種特別地域
第2種特別地域	第2種特別地域
第3種特別地域	第3種特別地域
海域公園地区	海域公園地区
普通地域	普通地域





変更に係る区域の凡例		変更に係らない区域の凡例	
特別保護地区		特別保護地区	
第1種特別地域		第1種特別地域	
第2種特別地域		第2種特別地域	
第3種特別地域		第3種特別地域	
海域公園地区		海域公園地区	
普通地域		普通地域	

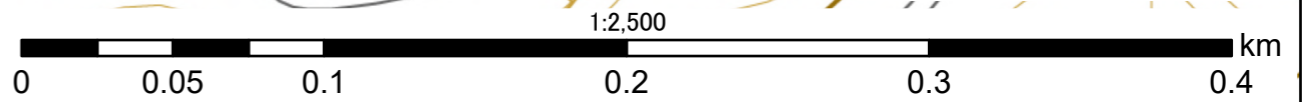
凡例	
【7】	
11 - 13	等高線(30m)界
13 - 11	小字界
14 - 15	等高線(30m)界
15 - 14	小字界
16 - 17	等高線(30m)界
17 - 18	稜線界
18 - 19	等高線(50m)界
19 - 16	小字界
20 - 21	等高線(50m)界
21 - 20	小字界

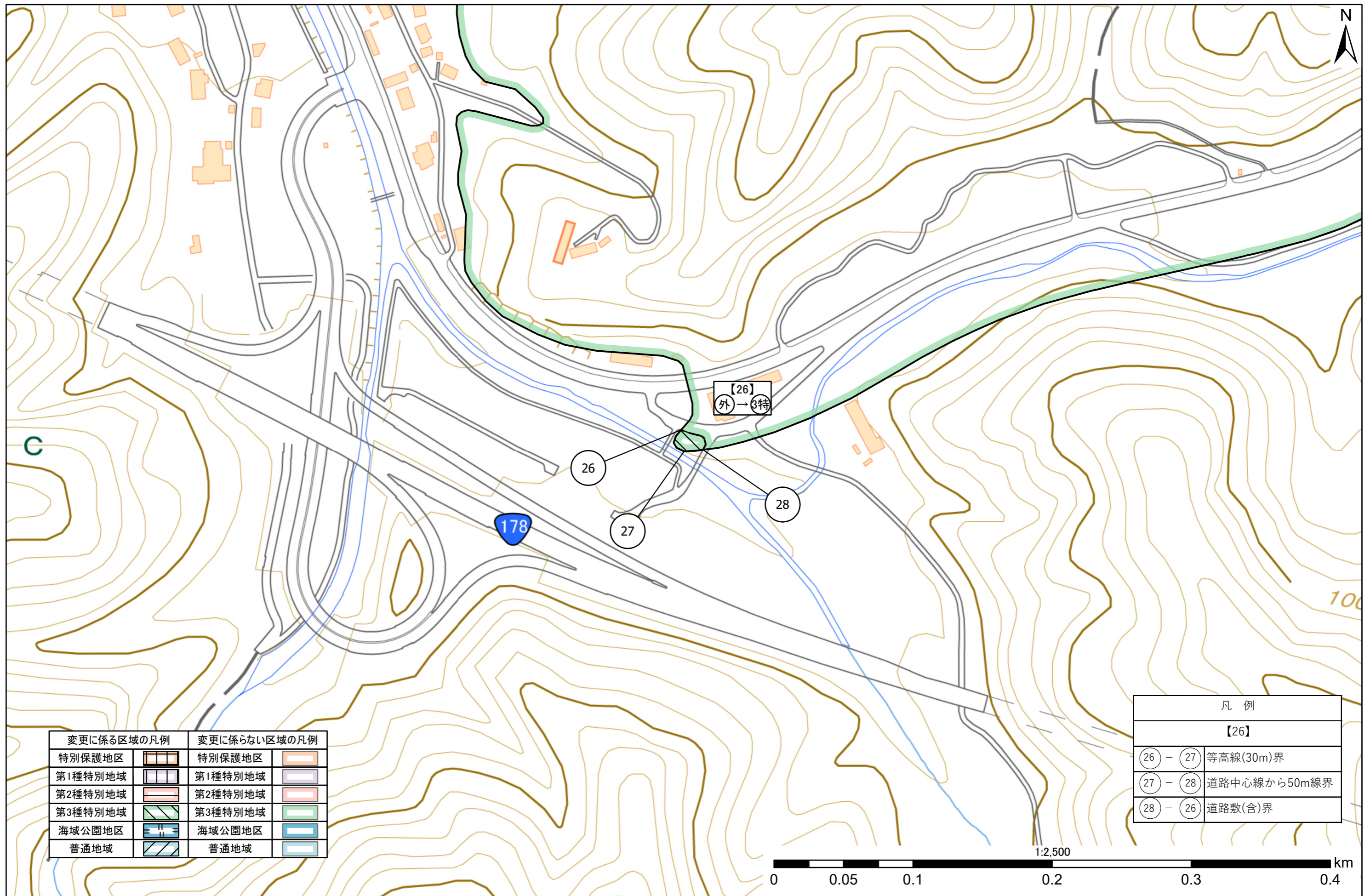
凡例	
【10】	
9 - 10	漁港区域界
10 - 11	小字界
11 - 12	等高線(30m)界
12 - 9	真方位角315°界
13 - 14	小字界
14 - 13	等高線(30m)界
15 - 16	小字界
16 - 15	等高線(30m)界
19 - 20	小字界
20 - 19	等高線(50m)界
21 - 22	小字界
22 - 23	道路敷(除)界
23 - 21	等高線(50m)界

凡例	
【24】※	
変更前	
24 - 25	鉄道敷(除)界
25 - 22	小字界
変更後	
24 - 22	道路敷(除)界

凡例	
【-】	
31 - 32	汀線界
32 - 10	旧漁港区域界
10 - 9	漁港区域界
9 - 31	真方位角315°界

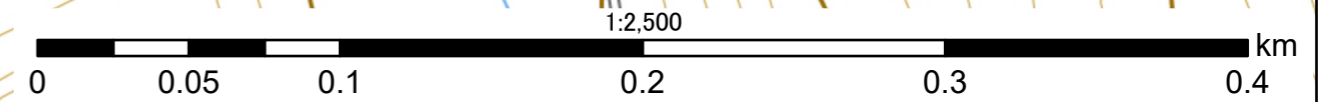
※定義の修正のみであり、線の位置そのものは変わらない。

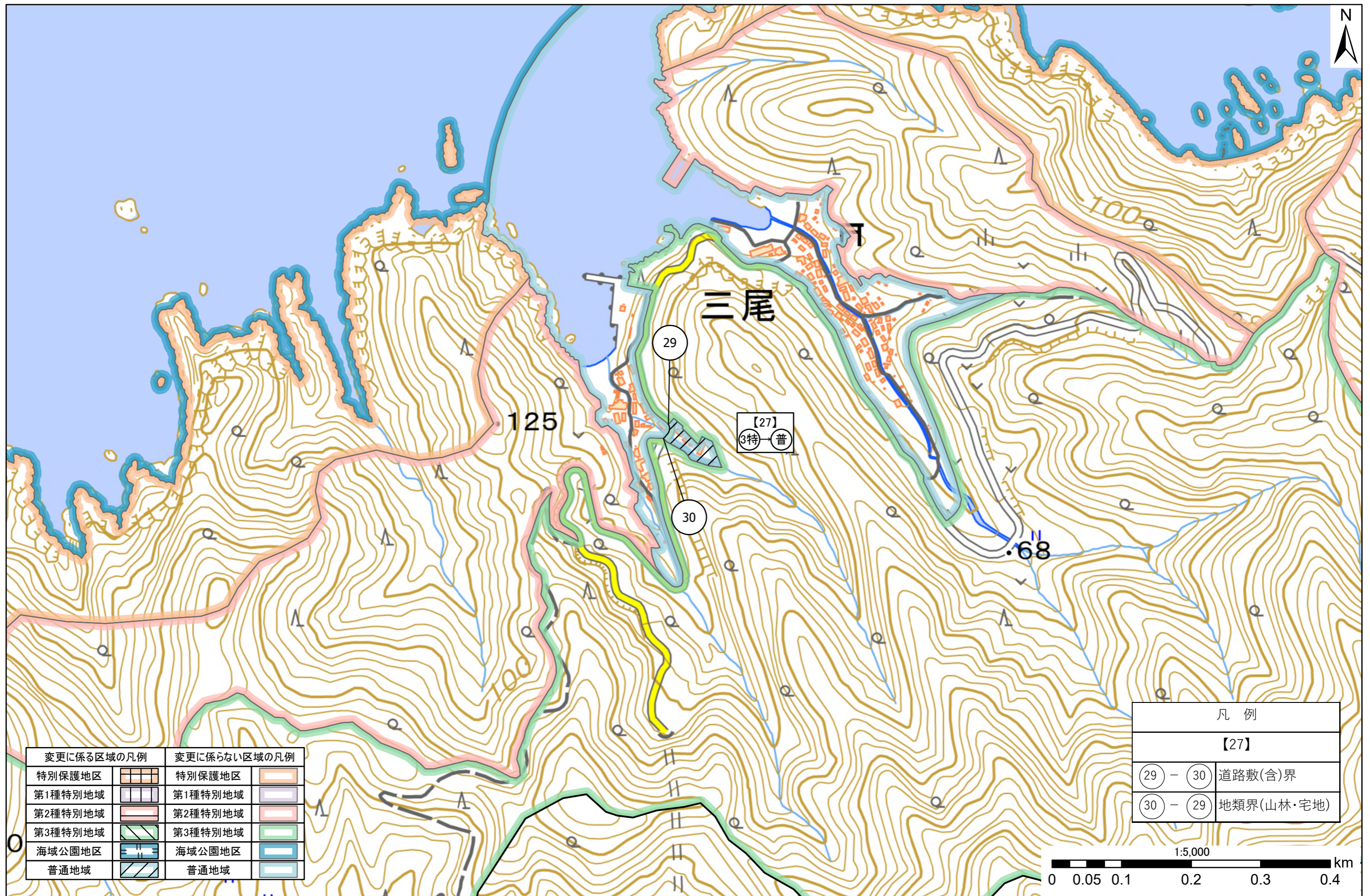




変更に係る区域の凡例		変更に係らない区域の凡例	
特別保護地区		特別保護地区	
第1種特別地域		第1種特別地域	
第2種特別地域		第2種特別地域	
第3種特別地域		第3種特別地域	
海域公園地区		海域公園地区	
普通地域		普通地域	

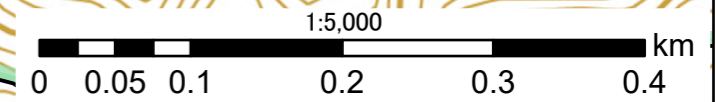
凡例	
【26】	
(26) - (27)	等高線(30m)界
(27) - (28)	道路中心線から50m線界
(28) - (26)	道路敷(含)界

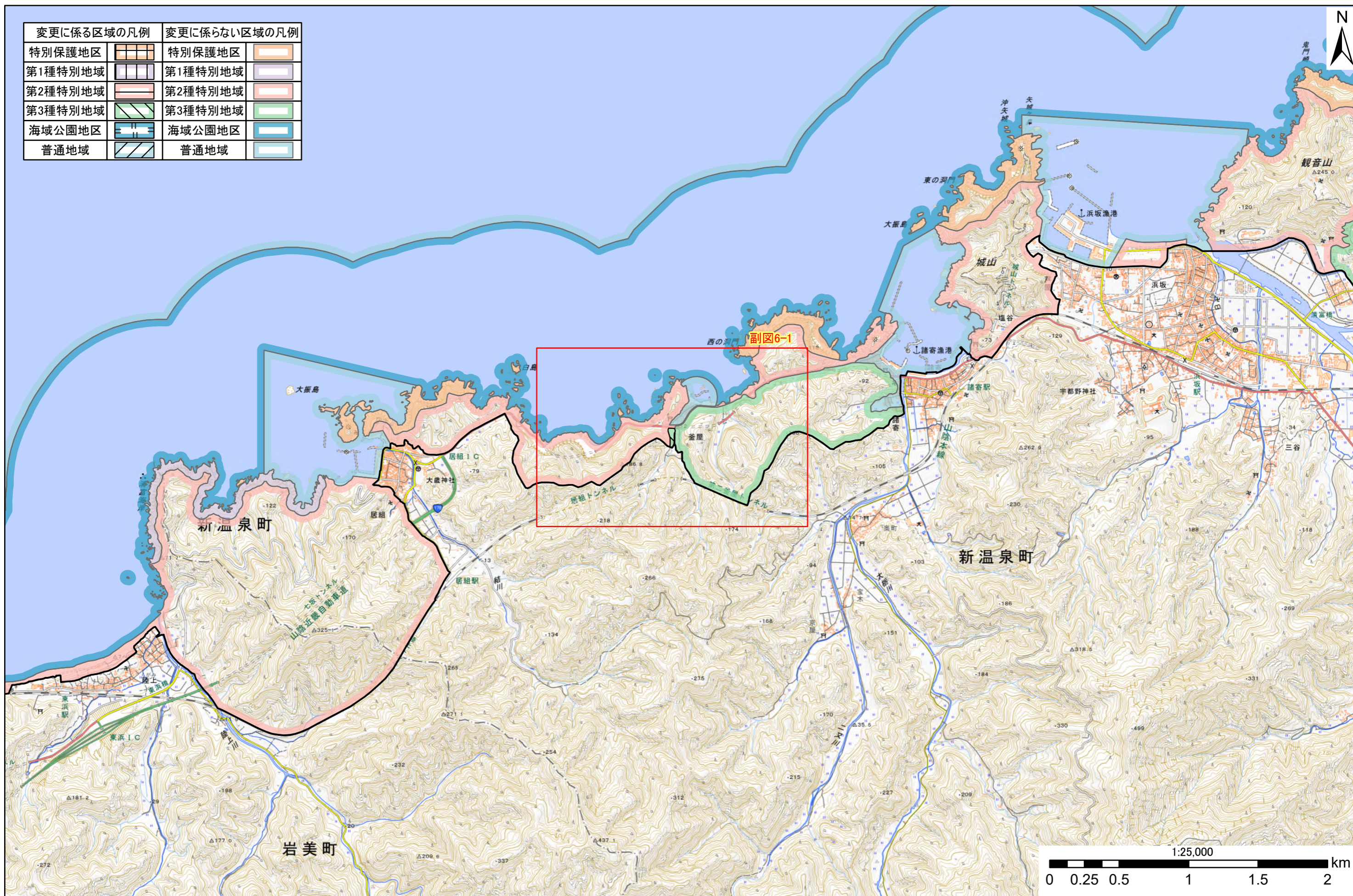


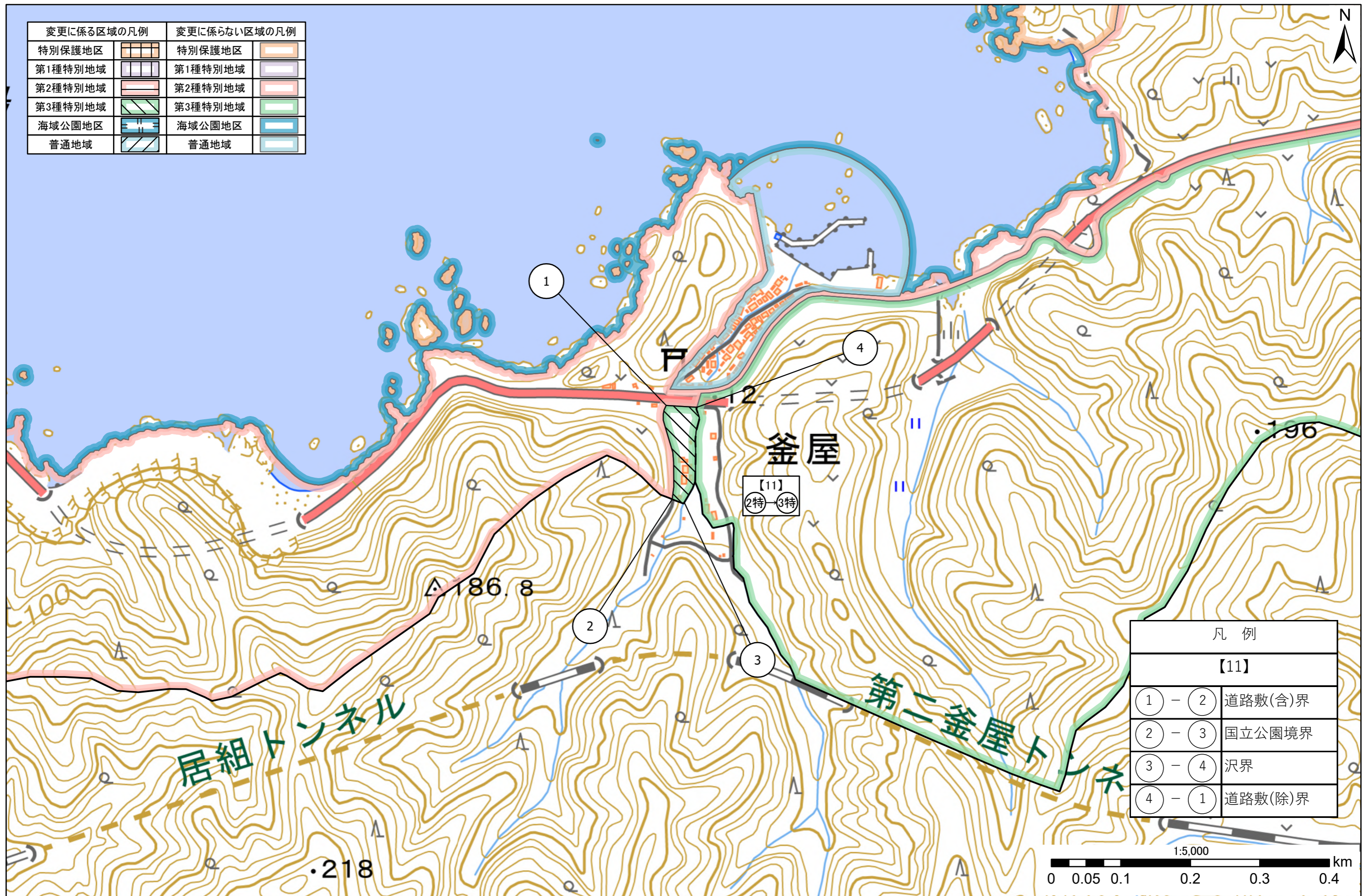


変更に係る区域の凡例		変更に係らない区域の凡例	
特別保護地区		特別保護地区	
第1種特別地域		第1種特別地域	
第2種特別地域		第2種特別地域	
第3種特別地域		第3種特別地域	
海域公園地区		海域公園地区	
普通地域		普通地域	

凡例	
【27】	
(29) - (30)	道路敷(含)界
(30) - (29)	地類界(山林・宅地)

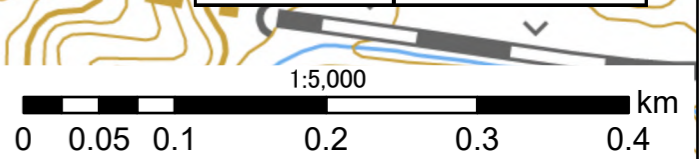


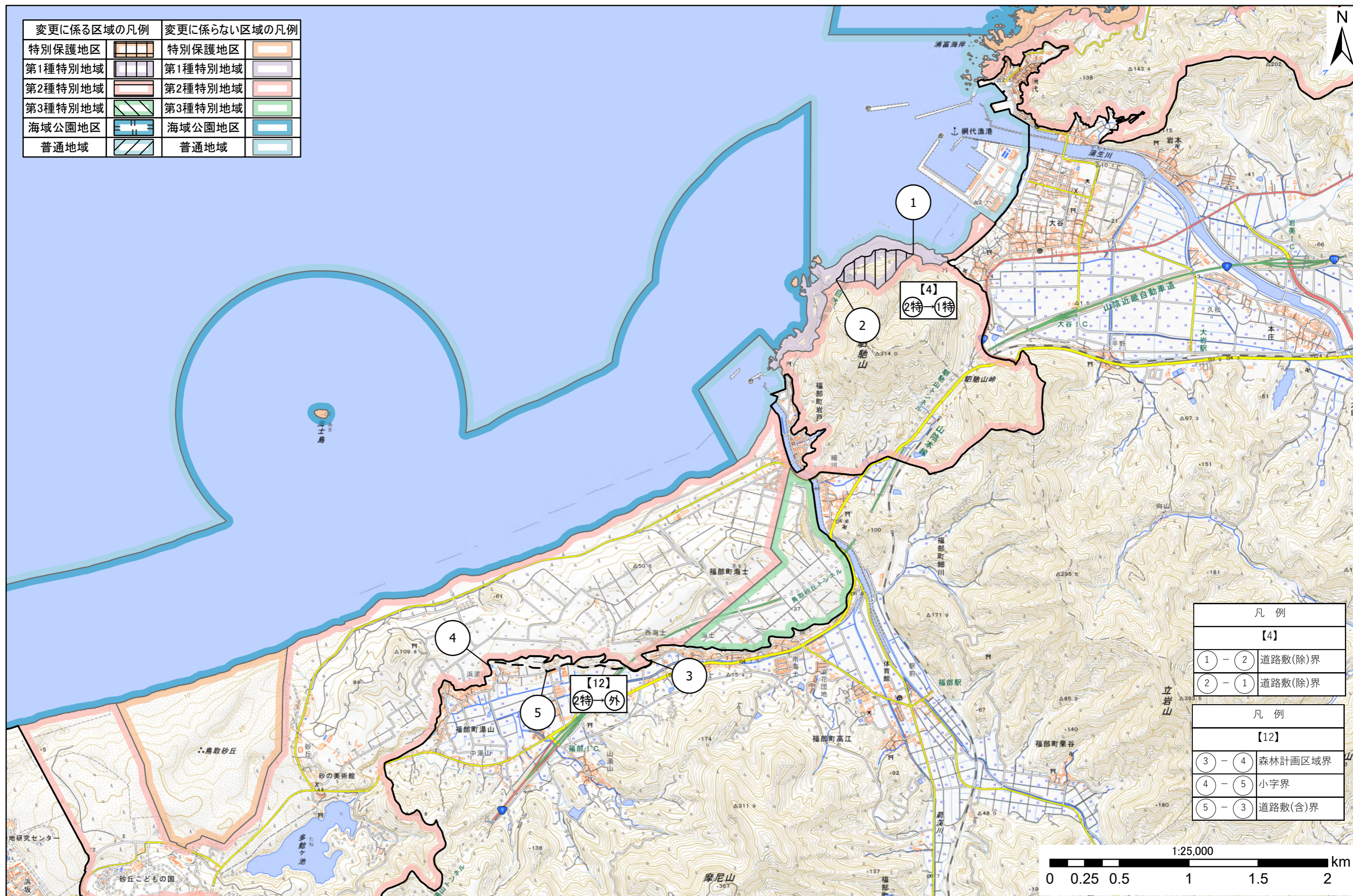




変更に係る区域の凡例		変更に係らない区域の凡例	
特別保護地区		特別保護地区	
第1種特別地域		第1種特別地域	
第2種特別地域		第2種特別地域	
第3種特別地域		第3種特別地域	
海域公園地区		海域公園地区	
普通地域		普通地域	

凡例	
【11】	
① - ②	道路敷(含)界
② - ③	国立公園境界
③ - ④	沢界
④ - ①	道路敷(除)界





変更に係る区域の凡例		変更に係らない区域の凡例	
特別保護地区		特別保護地区	
第1種特別地域		第1種特別地域	
第2種特別地域		第2種特別地域	
第3種特別地域		第3種特別地域	
海域公園地区		海域公園地区	
普通地域		普通地域	

凡例	
【4】	
① - ②	道路敷(除)界
② - ①	道路敷(除)界
凡例	
【12】	
③ - ④	森林計画区域界
④ - ⑤	小字界
⑤ - ③	道路敷(含)界

