

## 別紙-1 海洋投入処分しようとする廃棄物の種類

### (1) 水底土砂の浚渫区域と試料採取位置

浚渫区域は千葉県銚子半島の南側にあたり銚子市域の南東端に位置する名洗港（地方港湾）（図-1.1 参照）の図-1.2 に示す範囲であり、浚渫する土砂が政令で規定する基準に適合しているかどうか確認するための採取位置は図-1.2、試料採取位置の浚渫土厚と試料採取を行ったコアの層数は表-1.1 のとおりである。

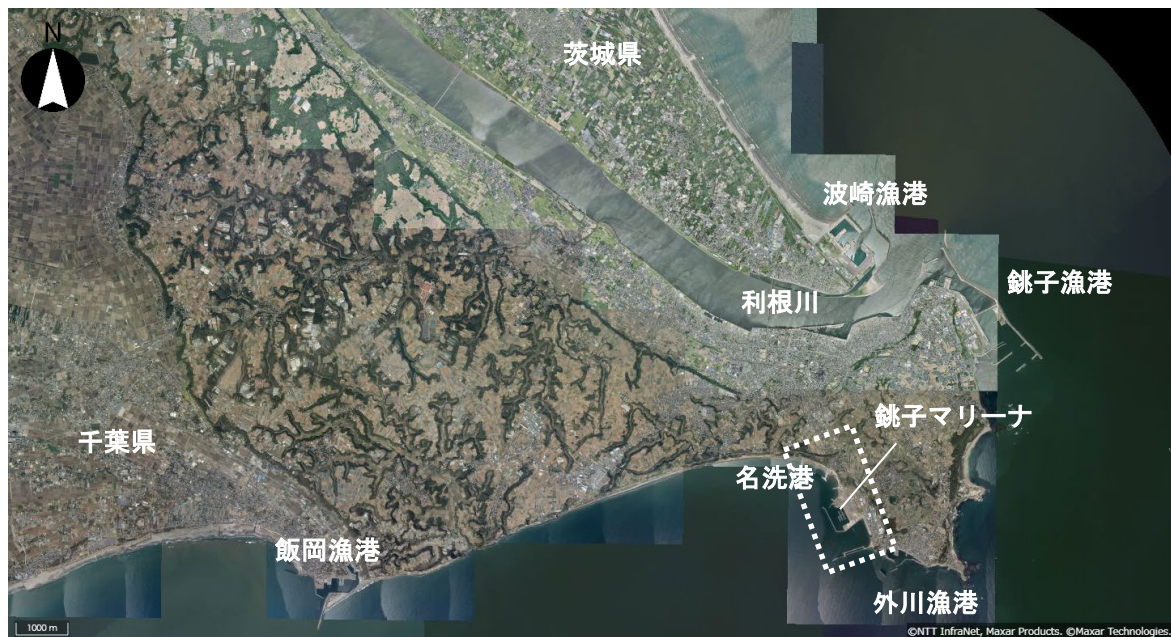
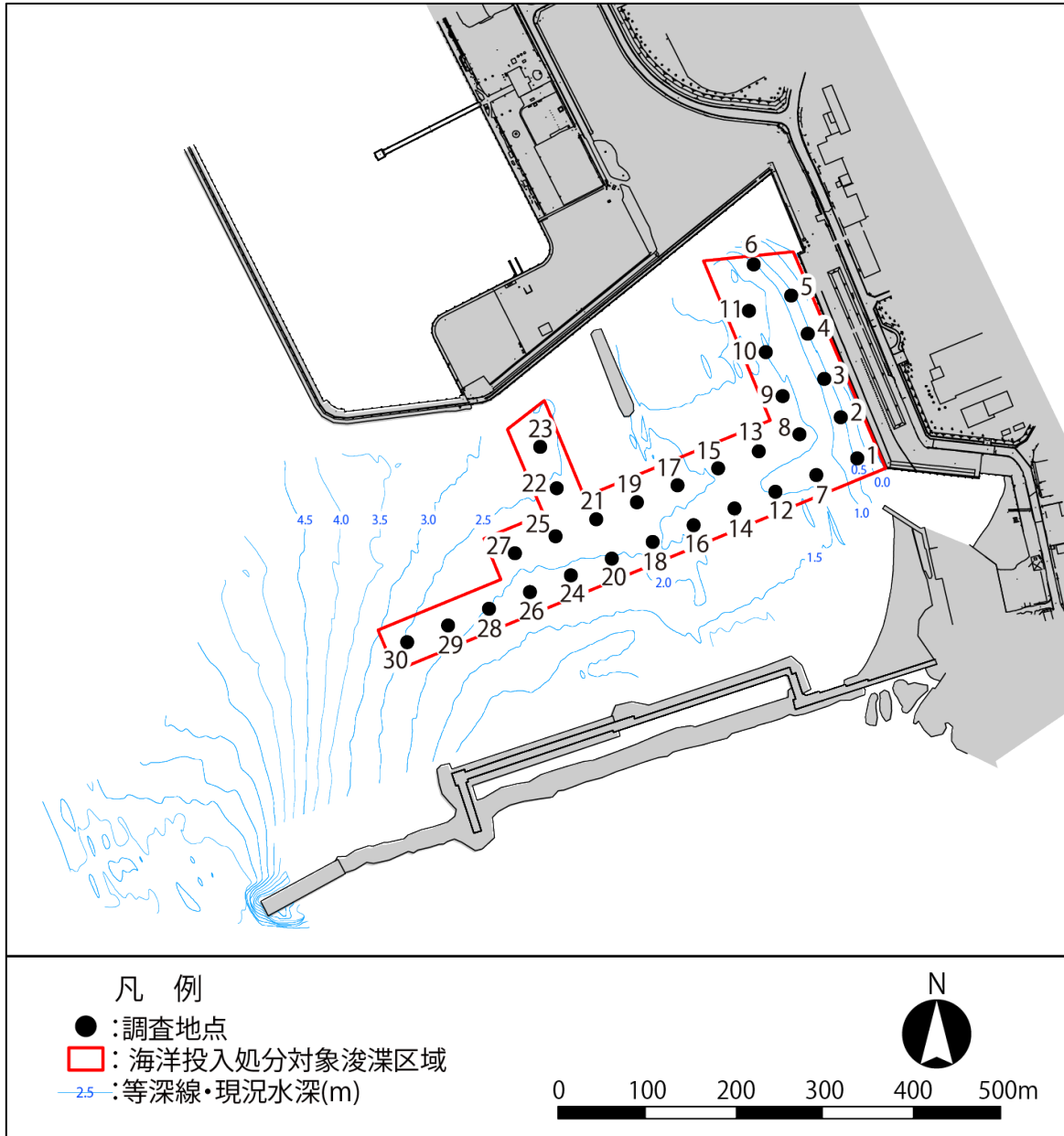


図-1.1 名洗港の位置



備考) 現況水深は、令和3年3月の測量結果を示す。

図-1.2 海洋投入処分しようとする水底土砂の浚渫区域と試料採取位置

表-1.1 試料採取地点と採取層の概要

調査地点 No.	現況水深 (m)	浚渫土厚 (m)	試料採取厚 (m)	検体数	1 検体のコア厚 (m)	試料採取年月日	
						底質	底生生物
1	0.4	3.6	4.0	2	2.0	R4.9.8	R4.9.24
2	0.7	3.3	4.0	2	2.0	R4.9.8	R4.9.24
3	0.7	3.3	4.0	2	2.0	R4.9.8	R4.9.24
4	0.6	3.4	4.0	2	2.0	R4.9.7	R4.9.24
5	0.6	3.4	4.0	2	2.0	R4.9.7	R4.9.24
6	1.0	3.0	4.0	2	2.0	R4.9.13	R4.9.23
7	1.4	2.6	3.0	2	1.5	R4.9.12	R4.9.23
8	1.6	2.4	2.5	1	2.5	R4.9.12	R4.9.23
9	1.5	2.5	2.5	1	2.5	R4.9.10	R4.9.23
10	1.5	2.5	2.5	1	2.5	R4.9.10	R4.9.23
11	1.6	2.4	2.5	1	2.5	R4.9.12	R4.9.23
12	1.5	2.5	2.5	1	2.5	R4.9.23	R4.9.23
13	1.8	2.2	2.5	1	2.5	R4.9.23	R4.9.23
14	1.8	2.3	2.5	1	2.5	R4.9.22	R4.9.22
15	2.0	2.0	2.0	1	2.0	R4.9.23	R4.9.23
16	2.0	2.0	2.0	1	2.0	R4.9.25	R4.9.25
17	2.2	1.8	2.0	1	2.0	R4.9.23	R4.9.23
18	2.0	2.0	2.0	1	2.0	R4.9.25	R4.9.25
19	2.2	1.8	2.0	1	2.0	R4.9.22	R4.9.22
20	2.0	2.0	2.0	1	2.0	R4.9.16	R4.9.25
21	2.3	1.7	2.0	1	2.0	R4.9.22	R4.9.22
22	2.5	1.5	1.5	1	1.5	R4.9.15	R4.9.25
23	2.7	1.3	1.5	1	1.5	R4.9.22	R4.9.22
24	2.0	2.0	2.0	1	2.0	R4.9.15	R4.9.25
25	2.2	1.8	2.0	1	2.0	R4.9.15	R4.9.25
26	2.0	2.0	2.0	1	2.0	R4.9.14	R4.9.25
27	2.2	1.8	2.0	1	2.0	R4.9.15	R4.9.25
28	2.0	2.0	2.0	1	2.0	R4.9.14	R4.9.25
29	2.2	1.8	2.0	1	2.0	R4.9.14	R4.9.25
30	3.0	1.0	1.0	1	1.0	R4.9.6	R4.9.25

備考)

1. 表中の調査地点は、図-1.2 に対応している。
2. 採取層の基準面は D.L. で、L.W.L と同一である。
3. 柱状試料のコア厚が 1.0m 以上のため、判定基準換算値は各判定基準値の  $0.5/(1\sim 2.5) = (0.5\sim 0.2)$  倍とした。

## (2) 政令で定める基準への適合状況

海洋投入処分しようとする水底土砂の特性を把握するため、試料採取を行った地点を前出図-1.2に、分析結果を表-1.2に示す。

試料採取地点数は30地点である。これらは以下の理由により、浚渫範囲の土砂の特性を代表するものと考えた。

採取地点は、浚渫範囲全体の土砂の特性を網羅できるよう、50m間隔の均等配置の考え方に基づき水平方向の採取地点を設定した。また、鉛直方向における性状を把握するため、採取深度を浚渫深さ(3.5m+余堀り0.5m=4.0m)までとして試料を採取した。なお、試料のコア厚は全て1.0m以上であることから、判定基準は「一般水底土砂の海洋投入処分許可申請書類等作成の手引」(平成29年8月(平成30年8月一部改訂)、環境省：以下「手引」という)に従い、コア厚と通常基準値から判定基準換算値を求め使用した。

表-1.2の分析結果より、全ての項目について「水底土砂に係る判定基準」<sup>※1</sup>を下回っている。また、浚渫計画範囲は千葉県銚子半島沿岸南側の鹿島灘に面することから、「指定水底土砂」<sup>※2</sup>に該当しない。したがって、浚渫により発生する土砂は、「海洋汚染等及び海上災害の防止に関する法律(昭和45年法律第136号)」第10条第2項第5号口の政令で定める基準に適合した一般水底土砂であると判断される。

なお、海洋投入処分対象区域以外及び名洗港周辺(図-1.3参照)の底質調査結果(令和2年度、3年度実施)<sup>※3</sup>においても水底土砂の判定基準を満足しており(表-1.3参照)、海洋投入処分しない区域に有害物質が含まれる可能性は低いと考えられる。また、海洋投入処分しない区域の底質調査も浚渫前に実施し、判定基準への適合を確認する予定である。

### ※1. 「水底土砂に係る判定基準」

「海洋汚染等及び海上災害の防止に関する法律施行令第5条第1項に規定する埋立場所等に排出しようとする金属等を含む廃棄物に係る判定基準を定める省令(昭和48年総理府令第6号)」により定める水底土砂に係る判定基準、及び、「海洋汚染等及び海上災害の防止に関する法律施行令(昭和46年政令第201号)」より定める「特定水底土砂」の判定基準。

### ※2. 「指定水底土砂」

環境大臣が指定する海域(田子の浦港、三島・川之江港の2海域)から除去された水底土砂のうち熱しゃく減量が20%未満である土砂を指す(「海洋汚染等及び海上災害の防止に関する法律施行令の一部を改正する政令(平成17年政令第209号)」、「海洋汚染等及び海上災害の防止に関する法律施行令第5条第1項第1号の規定に基づく指定水底土砂に係る水域指定(昭和48年環境庁告示18号)」関連)。

### ※3. 出典：「名洗港港湾計画資料(その2)一改訂一」(名洗港港湾管理者、令和4年3月)

表-1.2(1) 水底土砂に係る判定基準への適合状況

(試料採取日 R4.9.8)

項目	単位	No. 1		No. 2		No. 3		判定基準	判定基準 換算値	判定
		表層-2.0m	2.0-4.0m	表層-2.0m	2.0-4.0m	表層-2.0m	2.0-4.0m			
アルキル水銀化合物	mg/L	<0.0005	<0.0005	<0.0005	<0.0005	<0.0005	<0.0005	検出されぬこと	検出されぬこと	○
水銀又はその化合物	mg/L	<0.0005	<0.0005	<0.0005	<0.0005	<0.0005	<0.0005	0.005以下	0.00125	○
カドミウム又はその化合物	mg/L	<0.001	<0.001	<0.001	<0.001	<0.001	<0.001	0.1以下	0.025	○
鉛又はその化合物	mg/L	<0.005	<0.005	<0.005	<0.005	<0.005	<0.005	0.1以下	0.025	○
有機りん化合物	mg/L	<0.1	<0.1	<0.1	<0.1	<0.1	<0.1	1以下	0.25	○
六価クロム化合物	mg/L	<0.04	<0.04	<0.04	<0.04	<0.04	<0.04	0.5以下	0.125	○
ひ素又はその化合物	mg/L	0.006	0.005	<0.005	0.008	<0.005	0.007	0.1以下	0.025	○
シアン化合物	mg/L	<0.1	<0.1	<0.1	<0.1	<0.1	<0.1	1以下	0.25	○
ポリ塩化ビフェニル	mg/L	<0.0005	<0.0005	<0.0005	<0.0005	<0.0005	<0.0005	0.003以下	0.00075	○
銅又はその化合物	mg/L	<0.01	<0.01	<0.01	<0.01	<0.01	<0.01	3以下	0.75	○
亜鉛又はその化合物	mg/L	<0.01	<0.01	<0.01	<0.01	<0.01	<0.01	2以下	0.5	○
ふっ化物	mg/L	0.2	0.4	0.4	0.2	0.3	0.2	15以下	3.75	○
トリクロロエチレン	mg/L	<0.002	<0.002	<0.002	<0.002	<0.002	<0.002	0.3以下	0.075	○
テトラクロロエチレン	mg/L	<0.0005	<0.0005	<0.0005	<0.0005	<0.0005	<0.0005	0.1以下	0.025	○
ベリリウム又はその化合物	mg/L	<0.01	<0.01	<0.01	<0.01	<0.01	<0.01	2.5以下	0.625	○
クロム又はその化合物	mg/L	<0.1	<0.1	<0.1	<0.1	<0.1	<0.1	2以下	0.5	○
ニッケル又はその化合物	mg/L	<0.1	<0.1	<0.1	<0.1	<0.1	<0.1	1.2以下	0.3	○
バナジウム又はその化合物	mg/L	<0.1	<0.1	<0.1	<0.1	<0.1	<0.1	1.5以下	0.375	○
有機塩素化合物	mg/kg	<4	<4	<4	<4	<4	<4	40未満	10	○
ジクロロメタン	mg/L	<0.002	<0.002	<0.002	<0.002	<0.002	<0.002	0.2以下	0.05	○
四塩化炭素	mg/L	<0.0002	<0.0002	<0.0002	<0.0002	<0.0002	<0.0002	0.02以下	0.005	○
1,2-ジクロロエタン	mg/L	<0.0004	<0.0004	<0.0004	<0.0004	<0.0004	<0.0004	0.04以下	0.01	○
1,1-ジクロロエチレン	mg/L	<0.002	<0.002	<0.002	<0.002	<0.002	<0.002	1以下	0.25	○
シス-1,2-ジクロロエチレン	mg/L	<0.004	<0.004	<0.004	<0.004	<0.004	<0.004	0.4以下	0.1	○
1,1,1-トリクロロエタン	mg/L	<0.0005	<0.0005	<0.0005	<0.0005	<0.0005	<0.0005	3以下	0.75	○
1,1,2-トリクロロエタン	mg/L	<0.0006	<0.0006	<0.0006	<0.0006	<0.0006	<0.0006	0.06以下	0.015	○
1,3-ジクロロプロペン	mg/L	<0.0002	<0.0002	<0.0002	<0.0002	<0.0002	<0.0002	0.02以下	0.005	○
チウラム	mg/L	<0.006	<0.006	<0.006	<0.006	<0.006	<0.006	0.06以下	0.015	○
シマジン	mg/L	<0.003	<0.003	<0.003	<0.003	<0.003	<0.003	0.03以下	0.0075	○
チオベンカルブ	mg/L	<0.02	<0.02	<0.02	<0.02	<0.02	<0.02	0.2以下	0.05	○
ベンゼン	mg/L	<0.001	<0.001	<0.001	<0.001	<0.001	<0.001	0.1以下	0.025	○
セレン又はその化合物	mg/L	<0.002	<0.002	<0.002	<0.002	<0.002	<0.002	0.1以下	0.025	○
1,4-ジオキサン	mg/L	<0.05	<0.05	<0.05	<0.05	<0.05	<0.05	0.5以下	0.125	○
ダイオキシン類	pg-TEQ/L	0.0038	0.0013	0.0037	0.0037	0.0041	0.012	10以下	2.5	○

備考) 柱状試料のコア厚が2mのため、判定基準は手引に従い、通常判定基準の0.5m/2m=0.25倍とした。

表-1.2(2) 水底土砂に係る判定基準への適合状況

(試料採取日 No. 4, 5:R4. 9. 7、No. 6:R4. 9. 13)

項目	単位	No. 4		No. 5		No. 6		判定基準	判定基準 換算値	判定
		表層-2.0m	2.0-4.0m	表層-2.0m	2.0-4.0m	表層-2.0m	2.0-4.0m			
アルキル水銀化合物	mg/L	<0.0005	<0.0005	<0.0005	<0.0005	<0.0005	<0.0005	検出なし	検出なし	○
水銀又はその化合物	mg/L	<0.0005	<0.0005	<0.0005	<0.0005	<0.0005	<0.0005	0.005以下	0.00125	○
カドミウム又はその化合物	mg/L	<0.001	<0.001	<0.001	<0.001	<0.001	<0.001	0.1以下	0.025	○
鉛又はその化合物	mg/L	<0.005	<0.005	<0.005	<0.005	<0.005	<0.005	0.1以下	0.025	○
有機りん化合物	mg/L	<0.1	<0.1	<0.1	<0.1	<0.1	<0.1	1以下	0.25	○
六価クロム化合物	mg/L	<0.04	<0.04	<0.04	<0.04	<0.04	<0.04	0.5以下	0.125	○
ひ素又はその化合物	mg/L	<0.005	<0.005	<0.005	0.007	0.006	0.006	0.1以下	0.025	○
シアン化合物	mg/L	<0.1	<0.1	<0.1	<0.1	<0.1	<0.1	1以下	0.25	○
ポリ塩化ビフェニル	mg/L	<0.0005	<0.0005	<0.0005	<0.0005	<0.0005	<0.0005	0.003以下	0.00075	○
銅又はその化合物	mg/L	<0.01	<0.01	<0.01	<0.01	<0.01	<0.01	3以下	0.75	○
亜鉛又はその化合物	mg/L	<0.01	<0.01	<0.01	<0.01	<0.01	<0.01	2以下	0.5	○
ふっ化物	mg/L	0.3	0.3	0.2	0.3	0.3	0.4	15以下	3.75	○
トリクロロエチレン	mg/L	<0.002	<0.002	<0.002	<0.002	<0.002	<0.002	0.3以下	0.075	○
テトラクロロエチレン	mg/L	<0.0005	<0.0005	<0.0005	<0.0005	<0.0005	<0.0005	0.1以下	0.025	○
ベリリウム又はその化合物	mg/L	<0.01	<0.01	<0.01	<0.01	<0.01	<0.01	2.5以下	0.625	○
クロム又はその化合物	mg/L	<0.1	<0.1	<0.1	<0.1	<0.1	<0.1	2以下	0.5	○
ニッケル又はその化合物	mg/L	<0.1	<0.1	<0.1	<0.1	<0.1	<0.1	1.2以下	0.3	○
バナジウム又はその化合物	mg/L	<0.1	<0.1	<0.1	<0.1	<0.1	<0.1	1.5以下	0.375	○
有機塩素化合物	mg/kg	<4	<4	<4	<4	<4	<4	40未満	10	○
ジクロロメタン	mg/L	<0.002	<0.002	<0.002	<0.002	<0.002	<0.002	0.2以下	0.05	○
四塩化炭素	mg/L	<0.0002	<0.0002	<0.0002	<0.0002	<0.0002	<0.0002	0.02以下	0.005	○
1,2-ジクロロエタン	mg/L	<0.0004	<0.0004	<0.0004	<0.0004	<0.0004	<0.0004	0.04以下	0.01	○
1,1-ジクロロエチレン	mg/L	<0.002	<0.002	<0.002	<0.002	<0.002	<0.002	1以下	0.25	○
シス-1,2-ジクロロエチレン	mg/L	<0.004	<0.004	<0.004	<0.004	<0.004	<0.004	0.4以下	0.1	○
1,1,1-トリクロロエタン	mg/L	<0.0005	<0.0005	<0.0005	<0.0005	<0.0005	<0.0005	3以下	0.75	○
1,1,2-トリクロロエタン	mg/L	<0.0006	<0.0006	<0.0006	<0.0006	<0.0006	<0.0006	0.06以下	0.015	○
1,3-ジクロロプロペン	mg/L	<0.0002	<0.0002	<0.0002	<0.0002	<0.0002	<0.0002	0.02以下	0.005	○
チウラム	mg/L	<0.006	<0.006	<0.006	<0.006	<0.006	<0.006	0.06以下	0.015	○
シマジン	mg/L	<0.003	<0.003	<0.003	<0.003	<0.003	<0.003	0.03以下	0.0075	○
チオベンカルブ	mg/L	<0.02	<0.02	<0.02	<0.02	<0.02	<0.02	0.2以下	0.05	○
ベンゼン	mg/L	<0.001	<0.001	<0.001	<0.001	<0.001	<0.001	0.1以下	0.025	○
セレン又はその化合物	mg/L	<0.002	<0.002	<0.002	<0.002	<0.002	<0.002	0.1以下	0.025	○
1,4-ジオキサン	mg/L	<0.05	<0.05	<0.05	<0.05	<0.05	<0.05	0.5以下	0.125	○
ダイオキシン類	pg-TEQ/L	0.0062	0.0046	0.015	0.0062	0.013	0.019	10以下	2.5	○

備考) 柱状試料のコア厚が2mのため、判定基準は手引に従い、通常判定基準の0.5m/2m=0.25倍とした。

表-1.2(3) 水底土砂に係る判定基準への適合状況

(試料採取日 R4.9.12)

項目	単位	No. 7		判定基準	判定基準 換算値	判定
		表層-1.5m	1.5-3.0m			
アルキル水銀化合物	mg/L	<0.0005	<0.0005	検出されないこと	検出されないこと	○
水銀又はその化合物	mg/L	<0.0005	<0.0005	0.005 以下	0.0017	○
カドミウム又はその化合物	mg/L	<0.001	<0.001	0.1 以下	0.033	○
鉛又はその化合物	mg/L	<0.005	<0.005	0.1 以下	0.033	○
有機りん化合物	mg/L	<0.1	<0.1	1 以下	0.33	○
六価クロム化合物	mg/L	<0.04	<0.04	0.5 以下	0.17	○
ひ素又はその化合物	mg/L	0.005	0.006	0.1 以下	0.033	○
シアン化合物	mg/L	<0.1	<0.1	1 以下	0.33	○
ポリ塩化ビフェニル	mg/L	<0.0005	<0.0005	0.003 以下	0.001	○
銅又はその化合物	mg/L	<0.01	<0.01	3 以下	1	○
亜鉛又はその化合物	mg/L	<0.01	<0.01	2 以下	0.67	○
ふっ化物	mg/L	0.3	0.4	15 以下	5	○
トリクロロエチレン	mg/L	<0.002	<0.002	0.3 以下	0.1	○
テトラクロロエチレン	mg/L	<0.0005	<0.0005	0.1 以下	0.033	○
ベリリウム又はその化合物	mg/L	<0.01	<0.01	2.5 以下	0.83	○
クロム又はその化合物	mg/L	<0.1	<0.1	2 以下	0.67	○
ニッケル又はその化合物	mg/L	<0.1	<0.1	1.2 以下	0.4	○
バナジウム又はその化合物	mg/L	<0.1	<0.1	1.5 以下	0.5	○
有機塩素化合物	mg/kg	<4	<4	40 未満	13	○
ジクロロメタン	mg/L	<0.002	<0.002	0.2 以下	0.067	○
四塩化炭素	mg/L	<0.0002	<0.0002	0.02 以下	0.0067	○
1,2-ジクロロエタン	mg/L	<0.0004	<0.0004	0.04 以下	0.013	○
1,1-ジクロロエチレン	mg/L	<0.002	<0.002	1 以下	0.33	○
シス-1,2-ジクロロエチレン	mg/L	<0.004	<0.004	0.4 以下	0.13	○
1,1,1-トリクロロエタン	mg/L	<0.0005	<0.0005	3 以下	1	○
1,1,2-トリクロロエタン	mg/L	<0.0006	<0.0006	0.06 以下	0.02	○
1,3-ジクロロプロペン	mg/L	<0.0002	<0.0002	0.02 以下	0.0067	○
チウラム	mg/L	<0.006	<0.006	0.06 以下	0.02	○
シマジン	mg/L	<0.003	<0.003	0.03 以下	0.01	○
チオベンカルブ	mg/L	<0.02	<0.02	0.2 以下	0.067	○
ベンゼン	mg/L	<0.001	<0.001	0.1 以下	0.033	○
セレン又はその化合物	mg/L	<0.002	<0.002	0.1 以下	0.033	○
1,4-ジオキサン	mg/L	<0.05	<0.05	0.5 以下	0.17	○
ダイオキシン類	pg-TEQ/L	0.005	0.017	10 以下	3.3	○

備考) 柱状試料のコア厚が1.5mのため、判定基準は手引に従い、通常判定基準の0.5m/1.5m=0.33倍とした。

表-1.2(4) 水底土砂に係る判定基準への適合状況

(試料採取日 No. 8, 11:R4.9.12、No. 9, 10:R4.9.10、No. 12, 13:R4.9.23、No. 14:R4.9.22)

項目	単位	No. 8	No. 9	No. 10	No. 11	No. 12	No. 13	No. 14	判定基準	判定基準 換算値	判定
		表層-2.5m	表層-2.5m	表層-2.5m	表層-2.5m	表層-2.5m	表層-2.5m	表層-2.5m			
アルキル水銀化合物	mg/L	<0.0005	<0.0005	<0.0005	<0.0005	<0.0005	<0.0005	<0.0005	検出されないこと	検出されないこと	○
水銀又はその化合物	mg/L	<0.0005	<0.0005	<0.0005	<0.0005	<0.0005	<0.0005	<0.0005	0.005以下	0.001	○
カドミウム又はその化合物	mg/L	<0.001	<0.001	<0.001	<0.001	<0.001	<0.001	<0.001	0.1以下	0.02	○
鉛又はその化合物	mg/L	<0.005	<0.005	<0.005	<0.005	<0.005	<0.005	<0.005	0.1以下	0.02	○
有機りん化合物	mg/L	<0.1	<0.1	<0.1	<0.1	<0.1	<0.1	<0.1	1以下	0.2	○
六価クロム化合物	mg/L	<0.04	<0.04	<0.04	<0.04	<0.04	<0.04	<0.04	0.5以下	0.1	○
ヒ素又はその化合物	mg/L	0.005	0.007	0.008	0.006	0.007	0.007	0.008	0.1以下	0.02	○
シアン化合物	mg/L	<0.1	<0.1	<0.1	<0.1	<0.1	<0.1	<0.1	1以下	0.2	○
ポリ塩化ビフェニル	mg/L	<0.0005	<0.0005	<0.0005	<0.0005	<0.0005	<0.0005	<0.0005	0.003以下	0.0006	○
銅又はその化合物	mg/L	<0.01	<0.01	<0.01	<0.01	<0.01	<0.01	<0.01	3以下	0.6	○
亜鉛又はその化合物	mg/L	<0.01	<0.01	0.02	<0.01	<0.01	<0.01	<0.01	2以下	0.4	○
ふっ化物	mg/L	0.3	0.4	0.3	0.5	0.4	0.3	0.3	15以下	3	○
トリクロロエチレン	mg/L	<0.002	<0.002	<0.002	<0.002	<0.002	<0.002	<0.002	0.3以下	0.06	○
テトラクロロエチレン	mg/L	<0.0005	<0.0005	<0.0005	<0.0005	<0.0005	<0.0005	<0.0005	0.1以下	0.02	○
ベリリウム又はその化合物	mg/L	<0.01	<0.01	<0.01	<0.01	<0.01	<0.01	<0.01	2.5以下	0.5	○
クロム又はその化合物	mg/L	<0.1	<0.1	<0.1	<0.1	<0.1	<0.1	<0.1	2以下	0.4	○
ニッケル又はその化合物	mg/L	<0.1	<0.1	<0.1	<0.1	<0.1	<0.1	<0.1	1.2以下	0.24	○
バナジウム又はその化合物	mg/L	<0.1	<0.1	<0.1	<0.1	<0.1	<0.1	<0.1	1.5以下	0.3	○
有機塩素化合物	mg/kg	<4	<4	<4	<4	<4	<4	<4	40未満	8	○
ジクロロメタン	mg/L	<0.002	<0.002	<0.002	<0.002	<0.002	<0.002	<0.002	0.2以下	0.04	○
四塩化炭素	mg/L	<0.0002	<0.0002	<0.0002	<0.0002	<0.0002	<0.0002	<0.0002	0.02以下	0.004	○
1,2-ジクロロエタン	mg/L	<0.0004	<0.0004	<0.0004	<0.0004	<0.0004	<0.0004	<0.0004	0.04以下	0.008	○
1,1-ジクロロエチレン	mg/L	<0.002	<0.002	<0.002	<0.002	<0.002	<0.002	<0.002	1以下	0.2	○
シス-1,2-ジクロロエチレン	mg/L	<0.004	<0.004	<0.004	<0.004	<0.004	<0.004	<0.004	0.4以下	0.08	○
1,1,1-トリクロロエタン	mg/L	<0.0005	<0.0005	<0.0005	<0.0005	<0.0005	<0.0005	<0.0005	3以下	0.6	○
1,1,2-トリクロロエタン	mg/L	<0.0006	<0.0006	<0.0006	<0.0006	<0.0006	<0.0006	<0.0006	0.06以下	0.012	○
1,3-ジクロロプロペン	mg/L	<0.0002	<0.0002	<0.0002	<0.0002	<0.0002	<0.0002	<0.0002	0.02以下	0.004	○
チウラム	mg/L	<0.006	<0.006	<0.006	<0.006	<0.006	<0.006	<0.006	0.06以下	0.012	○
シマジン	mg/L	<0.003	<0.003	<0.003	<0.003	<0.003	<0.003	<0.003	0.03以下	0.006	○
チオベンカルブ	mg/L	<0.02	<0.02	<0.02	<0.02	<0.02	<0.02	<0.02	0.2以下	0.04	○
ベンゼン	mg/L	<0.001	<0.001	<0.001	<0.001	<0.001	<0.001	<0.001	0.1以下	0.02	○
セレン又はその化合物	mg/L	<0.002	<0.002	<0.002	<0.002	<0.002	<0.002	<0.002	0.1以下	0.02	○
1,4-ジオキサン	mg/L	<0.05	<0.05	<0.05	<0.05	<0.05	<0.05	<0.05	0.5以下	0.1	○
ダイオキシン類	pg-TEQ/L	0.013	0.0077	0.072	0.026	0.041	0.081	0.04	10以下	2	○

備考) 柱状試料のコア厚が2.5mのため、判定基準は手引に従い、通常判定基準の0.5m/2.5m=0.2倍とした。



表-1.2(5) 水底土砂に係る判定基準への適合状況

(試料採取日 No. 15, 17:R4.9.23、No. 16, 18:R4.9.25、No. 20:R4.9.16、No. 19, 21:R4.9.22)

項目	単位	No. 15	No. 16	No. 17	No. 18	No. 19	No. 20	No. 21	判定基準	判定基準 換算値	判定
		表層-2.0m	表層-2.0m	表層-2.0m	表層-2.0m	表層-2.0m	表層-2.0m	表層-2.0m			
アルキル水銀化合物	mg/L	<0.0005	<0.0005	<0.0005	<0.0005	<0.0005	<0.0005	<0.0005	検出されたこと	検出されたこと	○
水銀又はその化合物	mg/L	<0.0005	<0.0005	<0.0005	<0.0005	<0.0005	<0.0005	<0.0005	0.005以下	0.00125	○
カドミウム又はその化合物	mg/L	<0.001	<0.001	<0.001	<0.001	<0.001	<0.001	<0.001	0.1以下	0.025	○
鉛又はその化合物	mg/L	<0.005	<0.005	<0.005	<0.005	<0.005	<0.005	<0.005	0.1以下	0.025	○
有機りん化合物	mg/L	<0.1	<0.1	<0.1	<0.1	<0.1	<0.1	<0.1	1以下	0.25	○
六価クロム化合物	mg/L	<0.04	<0.04	<0.04	<0.04	<0.04	<0.04	<0.04	0.5以下	0.125	○
ヒ素又はその化合物	mg/L	0.008	0.006	0.007	0.006	0.006	<0.005	0.005	0.1以下	0.025	○
シアン化合物	mg/L	<0.1	<0.1	<0.1	<0.1	<0.1	<0.1	<0.1	1以下	0.25	○
ポリ塩化ビフェニル	mg/L	<0.0005	<0.0005	<0.0005	<0.0005	<0.0005	<0.0005	<0.0005	0.003以下	0.00075	○
銅又はその化合物	mg/L	<0.01	<0.01	<0.01	<0.01	<0.01	<0.01	<0.01	3以下	0.75	○
亜鉛又はその化合物	mg/L	<0.01	<0.01	<0.01	<0.01	<0.01	<0.01	<0.01	2以下	0.5	○
ふっ化物	mg/L	0.4	0.2	0.3	0.2	0.2	0.3	0.2	15以下	3.75	○
トリクロロエチレン	mg/L	<0.002	<0.002	<0.002	<0.002	<0.002	<0.002	<0.002	0.3以下	0.075	○
テトラクロロエチレン	mg/L	<0.0005	<0.0005	<0.0005	<0.0005	<0.0005	<0.0005	<0.0005	0.1以下	0.025	○
ベリリウム又はその化合物	mg/L	<0.01	<0.01	<0.01	<0.01	<0.01	<0.01	<0.01	2.5以下	0.625	○
クロム又はその化合物	mg/L	<0.1	<0.1	<0.1	<0.1	<0.1	<0.1	<0.1	2以下	0.5	○
ニッケル又はその化合物	mg/L	<0.1	<0.1	<0.1	<0.1	<0.1	<0.1	<0.1	1.2以下	0.3	○
バナジウム又はその化合物	mg/L	<0.1	<0.1	<0.1	<0.1	<0.1	<0.1	<0.1	1.5以下	0.375	○
有機塩素化合物	mg/kg	<4	<4	<4	<4	<4	<4	<4	40未満	10	○
ジクロロメタン	mg/L	<0.002	<0.002	<0.002	<0.002	<0.002	<0.002	<0.002	0.2以下	0.05	○
四塩化炭素	mg/L	<0.0002	<0.0002	<0.0002	<0.0002	<0.0002	<0.0002	<0.0002	0.02以下	0.005	○
1,2-ジクロロエタン	mg/L	<0.0004	<0.0004	<0.0004	<0.0004	<0.0004	<0.0004	<0.0004	0.04以下	0.01	○
1,1-ジクロロエチレン	mg/L	<0.002	<0.002	<0.002	<0.002	<0.002	<0.002	<0.002	1以下	0.25	○
シス-1,2-ジクロロエチレン	mg/L	<0.004	<0.004	<0.004	<0.004	<0.004	<0.004	<0.004	0.4以下	0.1	○
1,1,1-トリクロロエタン	mg/L	<0.0005	<0.0005	<0.0005	<0.0005	<0.0005	<0.0005	<0.0005	3以下	0.75	○
1,1,2-トリクロロエタン	mg/L	<0.0006	<0.0006	<0.0006	<0.0006	<0.0006	<0.0006	<0.0006	0.06以下	0.015	○
1,3-ジクロロプロペン	mg/L	<0.0002	<0.0002	<0.0002	<0.0002	<0.0002	<0.0002	<0.0002	0.02以下	0.005	○
チウラム	mg/L	<0.006	<0.006	<0.006	<0.006	<0.006	<0.006	<0.006	0.06以下	0.015	○
シマジン	mg/L	<0.003	<0.003	<0.003	<0.003	<0.003	<0.003	<0.003	0.03以下	0.0075	○
チオベンカルブ	mg/L	<0.02	<0.02	<0.02	<0.02	<0.02	<0.02	<0.02	0.2以下	0.05	○
ベンゼン	mg/L	<0.001	<0.001	<0.001	<0.001	<0.001	<0.001	<0.001	0.1以下	0.025	○
セレン又はその化合物	mg/L	<0.002	<0.002	<0.002	<0.002	<0.002	<0.002	<0.002	0.1以下	0.025	○
1,4-ジオキサン	mg/L	<0.05	<0.05	<0.05	<0.05	<0.05	<0.05	<0.05	0.5以下	0.125	○
ダイオキシン類	pg-TEQ/L	0.91	0.031	0.18	0.045	0.031	0.04	0.0065	10以下	2.5	○

備考) 柱状試料のコア厚が2mのため、判定基準は手引に従い、通常判定基準の0.5m/2m=0.25倍とした。

表-1.2(6) 水底土砂に係る判定基準への適合状況

(試料採取日 No. 22:R4.9.15、No. 23:R4.9.22)

項目	単位	No. 22	No. 23	判定基準	判定基準 換算値	判定
		表層-1.5m	表層-1.5m			
アルキル水銀化合物	mg/L	<0.0005	<0.0005	検出されないこと	検出されないこと	○
水銀又はその化合物	mg/L	<0.0005	<0.0005	0.005 以下	0.0017	○
カドミウム又はその化合物	mg/L	<0.001	<0.001	0.1 以下	0.033	○
鉛又はその化合物	mg/L	<0.005	<0.005	0.1 以下	0.033	○
有機りん化合物	mg/L	<0.1	<0.1	1 以下	0.33	○
六価クロム化合物	mg/L	<0.04	<0.04	0.5 以下	0.17	○
ひ素又はその化合物	mg/L	0.006	0.008	0.1 以下	0.033	○
シアン化合物	mg/L	<0.1	<0.1	1 以下	0.33	○
ポリ塩化ビフェニル	mg/L	<0.0005	<0.0005	0.003 以下	0.001	○
銅又はその化合物	mg/L	<0.01	<0.01	3 以下	1	○
亜鉛又はその化合物	mg/L	<0.01	<0.01	2 以下	0.67	○
ふっ化物	mg/L	0.3	0.2	15 以下	5	○
トリクロロエチレン	mg/L	<0.002	<0.002	0.3 以下	0.1	○
テトラクロロエチレン	mg/L	<0.0005	<0.0005	0.1 以下	0.033	○
ベリリウム又はその化合物	mg/L	<0.01	<0.01	2.5 以下	0.83	○
クロム又はその化合物	mg/L	<0.1	<0.1	2 以下	0.67	○
ニッケル又はその化合物	mg/L	<0.1	<0.1	1.2 以下	0.4	○
バナジウム又はその化合物	mg/L	<0.1	<0.1	1.5 以下	0.5	○
有機塩素化合物	mg/kg	<4	<4	40 未満	13	○
ジクロロメタン	mg/L	<0.002	<0.002	0.2 以下	0.067	○
四塩化炭素	mg/L	<0.0002	<0.0002	0.02 以下	0.0067	○
1,2-ジクロロエタン	mg/L	<0.0004	<0.0004	0.04 以下	0.013	○
1,1-ジクロロエチレン	mg/L	<0.002	<0.002	1 以下	0.33	○
シス-1,2-ジクロロエチレン	mg/L	<0.004	<0.004	0.4 以下	0.13	○
1,1,1-トリクロロエタン	mg/L	<0.0005	<0.0005	3 以下	1	○
1,1,2-トリクロロエタン	mg/L	<0.0006	<0.0006	0.06 以下	0.02	○
1,3-ジクロロプロペン	mg/L	<0.0002	<0.0002	0.02 以下	0.0067	○
チウラム	mg/L	<0.006	<0.006	0.06 以下	0.02	○
シマジン	mg/L	<0.003	<0.003	0.03 以下	0.01	○
チオベンカルブ	mg/L	<0.02	<0.02	0.2 以下	0.067	○
ベンゼン	mg/L	<0.001	<0.001	0.1 以下	0.033	○
セレン又はその化合物	mg/L	<0.002	<0.002	0.1 以下	0.033	○
1,4-ジオキサン	mg/L	<0.05	<0.05	0.5 以下	0.17	○
ダイオキシン類	pg-TEQ/L	0.038	0.053	10 以下	3.3	○

備考) 柱状試料のコア厚が1.5mのため、判定基準は手引に従い、通常判定基準の0.5m/1.5m=0.33倍とした。

表-1.2(7) 水底土砂に係る判定基準への適合状況

(試料採取日 No. 24, 25, 27:R4. 9. 15、No. 26, 28, 29:R4. 9. 14)

項目	単位	No. 24	No. 25	No. 26	No. 27	No. 28	No. 29	判定基準	判定基準 換算値	判定
		表層-2.0m	表層-2.0m	表層-2.0m	表層-2.0m	表層-2.0m	表層-2.0m			
アルキル水銀化合物	mg/L	<0.0005	<0.0005	<0.0005	<0.0005	<0.0005	<0.0005	検出されぬこと	検出されぬこと	○
水銀又はその化合物	mg/L	<0.0005	<0.0005	<0.0005	<0.0005	<0.0005	<0.0005	0.005以下	0.00125	○
カドミウム又はその化合物	mg/L	<0.001	<0.001	<0.001	<0.001	<0.001	<0.001	0.1以下	0.025	○
鉛又はその化合物	mg/L	<0.005	<0.005	<0.005	<0.005	<0.005	<0.005	0.1以下	0.025	○
有機りん化合物	mg/L	<0.1	<0.1	<0.1	<0.1	<0.1	<0.1	1以下	0.25	○
六価クロム化合物	mg/L	<0.04	<0.04	<0.04	<0.04	<0.04	<0.04	0.5以下	0.125	○
ひ素又はその化合物	mg/L	<0.005	<0.005	<0.005	0.005	0.006	0.005	0.1以下	0.025	○
シアン化合物	mg/L	<0.1	<0.1	<0.1	<0.1	<0.1	<0.1	1以下	0.25	○
ポリ塩化ビフェニル	mg/L	<0.0005	<0.0005	<0.0005	<0.0005	<0.0005	<0.0005	0.003以下	0.00075	○
銅又はその化合物	mg/L	<0.01	<0.01	<0.01	<0.01	<0.01	<0.01	3以下	0.75	○
亜鉛又はその化合物	mg/L	<0.01	<0.01	<0.01	0.01	<0.01	<0.01	2以下	0.5	○
ふっ化物	mg/L	0.3	0.3	0.3	0.3	0.3	0.4	15以下	3.75	○
トリクロロエチレン	mg/L	<0.002	<0.002	<0.002	<0.002	<0.002	<0.002	0.3以下	0.075	○
テトラクロロエチレン	mg/L	<0.0005	<0.0005	<0.0005	<0.0005	<0.0005	<0.0005	0.1以下	0.025	○
ベリリウム又はその化合物	mg/L	<0.01	<0.01	<0.01	<0.01	<0.01	<0.01	2.5以下	0.625	○
クロム又はその化合物	mg/L	<0.1	<0.1	<0.1	<0.1	<0.1	<0.1	2以下	0.5	○
ニッケル又はその化合物	mg/L	<0.1	<0.1	<0.1	<0.1	<0.1	<0.1	1.2以下	0.3	○
バナジウム又はその化合物	mg/L	<0.1	<0.1	<0.1	<0.1	<0.1	<0.1	1.5以下	0.375	○
有機塩素化合物	mg/kg	<4	<4	<4	<4	<4	<4	40未満	10	○
ジクロロメタン	mg/L	<0.002	<0.002	<0.002	<0.002	<0.002	<0.002	0.2以下	0.05	○
四塩化炭素	mg/L	<0.0002	<0.0002	<0.0002	<0.0002	<0.0002	<0.0002	0.02以下	0.005	○
1,2-ジクロロエタン	mg/L	<0.0004	<0.0004	<0.0004	<0.0004	<0.0004	<0.0004	0.04以下	0.01	○
1,1-ジクロロエチレン	mg/L	<0.002	<0.002	<0.002	<0.002	<0.002	<0.002	1以下	0.25	○
シス-1,2-ジクロロエチレン	mg/L	<0.004	<0.004	<0.004	<0.004	<0.004	<0.004	0.4以下	0.1	○
1,1,1-トリクロロエタン	mg/L	<0.0005	<0.0005	<0.0005	<0.0005	<0.0005	<0.0005	3以下	0.75	○
1,1,2-トリクロロエタン	mg/L	<0.0006	<0.0006	<0.0006	<0.0006	<0.0006	<0.0006	0.06以下	0.015	○
1,3-ジクロロプロペン	mg/L	<0.0002	<0.0002	<0.0002	<0.0002	<0.0002	<0.0002	0.02以下	0.005	○
チウラム	mg/L	<0.006	<0.006	<0.006	<0.006	<0.006	<0.006	0.06以下	0.015	○
シマジン	mg/L	<0.003	<0.003	<0.003	<0.003	<0.003	<0.003	0.03以下	0.0075	○
チオベンカルブ	mg/L	<0.02	<0.02	<0.02	<0.02	<0.02	<0.02	0.2以下	0.05	○
ベンゼン	mg/L	<0.001	<0.001	<0.001	<0.001	<0.001	<0.001	0.1以下	0.025	○
セレン又はその化合物	mg/L	<0.002	<0.002	<0.002	<0.002	<0.002	<0.002	0.1以下	0.025	○
1,4-ジオキサン	mg/L	<0.05	<0.05	<0.05	<0.05	<0.05	<0.05	0.5以下	0.125	○
ダイオキシン類	pg-TEQ/L	0.034	0.0092	0.027	0.037	0.043	0.03	10以下	2.5	○

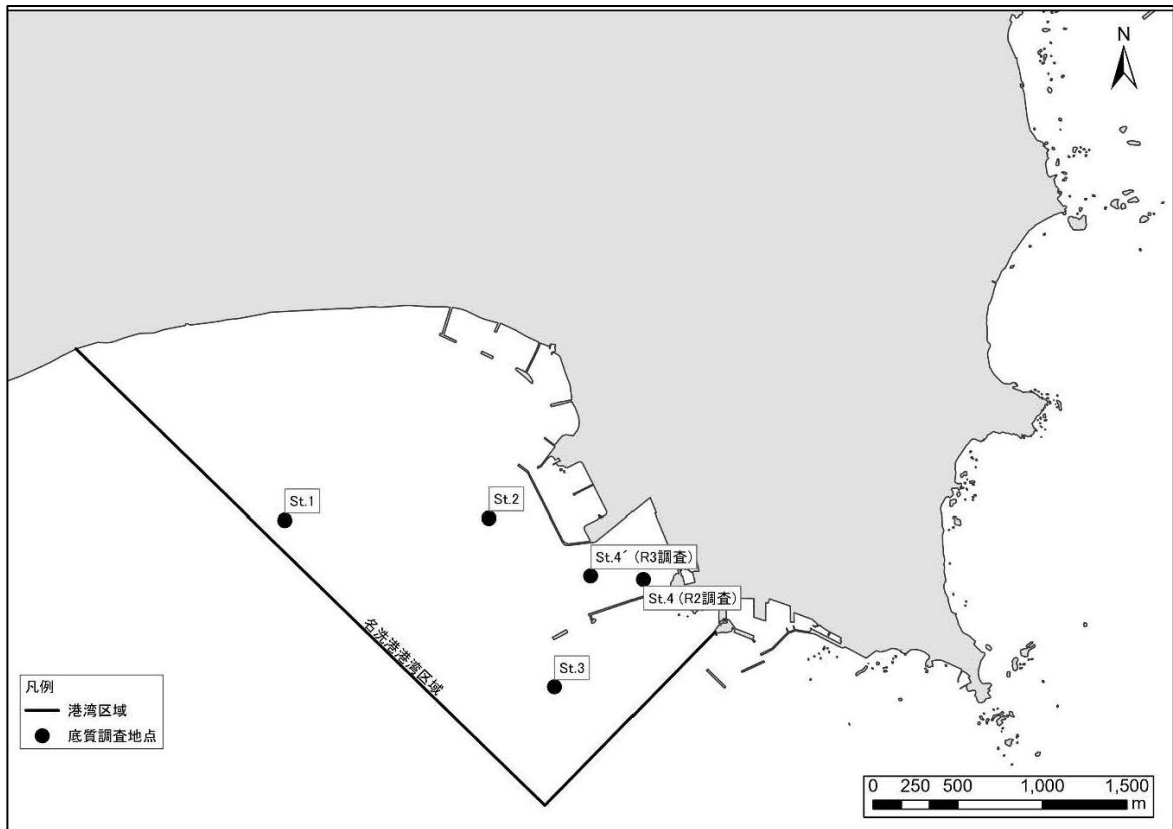
備考) 柱状試料のコア厚が2mのため、判定基準は手引に従い、通常判定基準の0.5m/2m=0.25倍とした。

表-1.2(8) 水底土砂に係る判定基準への適合状況

(試料採取日 R4.9.6)

項目	単位	No. 30	判定基準	判定基準 換算値	判定
		表層-1.0m			
アルキル水銀化合物	mg/L	<0.0005	検出されないこと	検出されないこと	○
水銀又はその化合物	mg/L	<0.0005	0.005 以下	0.0025	○
カドミウム又はその化合物	mg/L	<0.001	0.1 以下	0.05	○
鉛又はその化合物	mg/L	<0.005	0.1 以下	0.05	○
有機りん化合物	mg/L	<0.1	1 以下	0.5	○
六価クロム化合物	mg/L	<0.04	0.5 以下	0.25	○
ひ素又はその化合物	mg/L	<0.005	0.1 以下	0.05	○
シアン化合物	mg/L	<0.1	1 以下	0.5	○
ポリ塩化ビフェニル	mg/L	<0.0005	0.003 以下	0.0015	○
銅又はその化合物	mg/L	<0.01	3 以下	1.5	○
亜鉛又はその化合物	mg/L	<0.01	2 以下	1	○
ふっ化物	mg/L	0.3	15 以下	7.5	○
トリクロロエチレン	mg/L	<0.002	0.3 以下	0.15	○
テトラクロロエチレン	mg/L	<0.0005	0.1 以下	0.05	○
ベリリウム又はその化合物	mg/L	<0.01	2.5 以下	1.25	○
クロム又はその化合物	mg/L	<0.1	2 以下	1	○
ニッケル又はその化合物	mg/L	<0.1	1.2 以下	0.6	○
バナジウム又はその化合物	mg/L	<0.1	1.5 以下	0.75	○
有機塩素化合物	mg/kg	<4	40 未満	20	○
ジクロロメタン	mg/L	<0.002	0.2 以下	0.1	○
四塩化炭素	mg/L	<0.0002	0.02 以下	0.01	○
1,2-ジクロロエタン	mg/L	<0.0004	0.04 以下	0.02	○
1,1-ジクロロエチレン	mg/L	<0.002	1 以下	0.5	○
シス-1,2-ジクロロエチレン	mg/L	<0.004	0.4 以下	0.2	○
1,1,1-トリクロロエタン	mg/L	<0.0005	3 以下	1.5	○
1,1,2-トリクロロエタン	mg/L	<0.0006	0.06 以下	0.03	○
1,3-ジクロロプロペン	mg/L	<0.0002	0.02 以下	0.01	○
チウラム	mg/L	<0.006	0.06 以下	0.03	○
シマジン	mg/L	<0.003	0.03 以下	0.015	○
チオベンカルブ	mg/L	<0.02	0.2 以下	0.1	○
ベンゼン	mg/L	<0.001	0.1 以下	0.05	○
セレン又はその化合物	mg/L	<0.002	0.1 以下	0.05	○
1,4-ジオキサン	mg/L	<0.05	0.5 以下	0.25	○
ダイオキシン類	pg-TEQ/L	0.007	10 以下	5	○

備考) 柱状試料のコア厚が1.0mのため、判定基準は手引に従い、通常判定基準の0.5m/1.0m=0.5倍とした。



出典)「名洗港港湾計画資料(その2)-改訂-」(名洗港港湾管理者、令和4年3月)

図-1.3 海洋投入処分対象区域以外及び名洗港周辺の底質調査地点

表-1.3(1) 海洋投入処分対象区域以外及び名洗港周辺の底質調査結果

(試料採取日 R2. 12. 24)

項目		単位	St. 1	St. 2	St. 3	St. 4	基準値
含有量	有機塩素化合物	mg/kg	<4	<4	<4	<4	40 mg/kg 未満
	総水銀	mg/kg	<0.01	<0.01	<0.01	<0.01	25 mg/kg 未満
	ポリ塩化ビフェニル (PCB)	mg/kg	0.01	0.01	0.03	<0.01	10 mg/kg 未満
	ダイオキシン類	pg-TEQ/g	0.16	0.23	0.18	0.16	150 pg-TEQ/g 以下
溶出量	アルキル水銀化合物	mg/L	<0.0005	<0.0005	<0.0005	<0.0005	検出されないこと
	水銀又はその化合物	mg/L	<0.0005	<0.0005	<0.0005	<0.0005	0.005 mg/L 以下
	カドミウム又はその化合物	mg/L	<0.001	<0.001	<0.001	<0.001	0.1 mg/L 以下
	鉛又はその化合物	mg/L	<0.001	<0.001	<0.001	<0.001	0.1 mg/L 以下
	有機りん化合物	mg/L	<0.1	<0.1	<0.1	<0.1	1 mg/L 以下
	六価クロム化合物	mg/L	<0.005	<0.005	<0.005	<0.005	0.5 mg/L 以下
	ヒ素又はその化合物	mg/L	0.001	0.002	0.001	0.001	0.1 mg/L 以下
	シアン化合物	mg/L	<0.1	<0.1	<0.1	<0.1	1 mg/L 以下
	ポリ塩化ビフェニル (PCB)	mg/L	<0.0005	<0.0005	<0.0005	<0.0005	0.003 mg/L 以下
	銅又はその化合物	mg/L	<0.3	<0.3	<0.3	<0.3	3 mg/L 以下
	亜鉛又はその化合物	mg/L	<0.2	<0.2	<0.2	<0.2	2 mg/L 以下
	ふっ化物	mg/L	<0.08	<0.08	0.08	<0.08	15 mg/L 以下
	トリクロロエチレン	mg/L	<0.003	<0.003	<0.003	<0.003	0.3 mg/L 以下
	テトラクロロエチレン	mg/L	<0.001	<0.001	<0.001	<0.001	0.1 mg/L 以下
	ベリリウム又はその化合物	mg/L	<0.2	<0.2	<0.2	<0.2	2.5 mg/L 以下
	クロム又はその化合物	mg/L	<0.2	<0.2	<0.2	<0.2	2 mg/L 以下
	ニッケル又はその化合物	mg/L	<0.1	<0.1	<0.1	<0.1	1.2 mg/L 以下
	バナジウム又はその化合物	mg/L	<0.1	<0.1	<0.1	<0.1	1.5 mg/L 以下
	ジクロロメタン	mg/L	<0.002	<0.002	<0.002	<0.002	0.2 mg/L 以下
	四塩化炭素	mg/L	<0.0002	<0.0002	<0.0002	<0.0002	0.02 mg/L 以下
	1,2-ジクロロエタン	mg/L	<0.0004	<0.0004	<0.0004	<0.0004	0.04 mg/L 以下
	1,1-ジクロロエチレン	mg/L	<0.01	<0.01	<0.01	<0.01	1 mg/L 以下
	シス-1,2-ジクロロエチレン	mg/L	<0.002	<0.002	<0.002	<0.002	0.4 mg/L 以下
	1,1,1-トリクロロエタン	mg/L	<0.01	<0.01	<0.01	<0.01	3 mg/L 以下
	1,1,2-トリクロロエタン	mg/L	<0.0006	<0.0006	<0.0006	<0.0006	0.06 mg/L 以下
	1,3-ジクロロプロペン	mg/L	<0.0002	<0.0002	<0.0002	<0.0002	0.02 mg/L 以下
	チウラム	mg/L	<0.0006	<0.0006	<0.0006	<0.0006	0.06 mg/L 以下
	シマジン	mg/L	<0.0003	<0.0003	<0.0003	<0.0003	0.03 mg/L 以下
	チオベンカルブ	mg/L	<0.002	<0.002	<0.002	<0.002	0.2 mg/L 以下
	ベンゼン	mg/L	<0.001	<0.001	<0.001	<0.001	0.1 mg/L 以下
	エレン	mg/L	<0.001	<0.001	<0.001	<0.001	0.1 mg/L 以下
1,4-ジオキサ	mg/L	<0.005	<0.005	<0.005	<0.005	0.5 mg/L 以下	
ダイオキシン類	pg-TEQ/L	0.019	0.053	0.033	0.024	10 pg-TEQ/L 以下	

出典)「名洗港港湾計画資料(その2)一改訂一」(名洗港港湾管理者、令和4年3月)

表-1.3(2) 海洋投入処分対象区域以外及び名洗港周辺の底質調査結果

(試料採取日 R3. 8. 12)

項目		単位	St. 1	St. 2	St. 3	St. 4	基準値
含有量	有機塩素化合物	mg/kg	<4	<4	<4	<4	40 mg/kg 未満
	総水銀	mg/kg	<0.01	<0.01	<0.01	<0.01	25 mg/kg 未満
	ポリ塩化ビフェニル (PCB)	mg/kg	<0.01	<0.01	<0.01	<0.01	10 mg/kg 未満
	ダイオキシン類	pg-TEQ/g	0.17	0.22	0.33	0.12	150 pg-TEQ/g 以下
溶出量	アルキル水銀化合物	mg/L	<0.0005	<0.0005	<0.0005	<0.0005	検出されないこと
	水銀又はその化合物	mg/L	<0.0005	<0.0005	<0.0005	<0.0005	0.005 mg/L 以下
	カドミウム又はその化合物	mg/L	<0.001	<0.001	<0.001	<0.001	0.1 mg/L 以下
	鉛又はその化合物	mg/L	<0.001	<0.001	<0.001	<0.001	0.1 mg/L 以下
	有機りん化合物	mg/L	<0.1	<0.1	<0.1	<0.1	1 mg/L 以下
	六価クロム化合物	mg/L	<0.005	<0.005	<0.005	<0.005	0.5 mg/L 以下
	ヒ素又はその化合物	mg/L	0.002	0.003	0.003	0.002	0.1 mg/L 以下
	シアン化合物	mg/L	<0.1	<0.1	<0.1	<0.1	1 mg/L 以下
	ポリ塩化ビフェニル (PCB)	mg/L	<0.0005	<0.0005	<0.0005	<0.0005	0.003 mg/L 以下
	銅又はその化合物	mg/L	<0.3	<0.3	<0.3	<0.3	3 mg/L 以下
	亜鉛又はその化合物	mg/L	<0.2	<0.2	<0.2	<0.2	2 mg/L 以下
	ふっ化物	mg/L	0.08	0.11	0.09	0.09	15 mg/L 以下
	トリクロロエチレン	mg/L	<0.003	<0.003	<0.003	<0.003	0.3 mg/L 以下
	テトラクロロエチレン	mg/L	<0.001	<0.001	<0.001	<0.001	0.1 mg/L 以下
	ベリリウム又はその化合物	mg/L	<0.2	<0.2	<0.2	<0.2	2.5 mg/L 以下
	クロム又はその化合物	mg/L	<0.2	<0.2	<0.2	<0.2	2 mg/L 以下
	ニッケル又はその化合物	mg/L	<0.1	<0.1	<0.1	<0.1	1.2 mg/L 以下
	バナジウム又はその化合物	mg/L	<0.1	<0.1	<0.1	<0.1	1.5 mg/L 以下
	ジクロロメタン	mg/L	<0.002	<0.002	<0.002	<0.002	0.2 mg/L 以下
	四塩化炭素	mg/L	<0.0002	<0.0002	<0.0002	<0.0002	0.02 mg/L 以下
	1,2-ジクロロエタン	mg/L	<0.0004	<0.0004	<0.0004	<0.0004	0.04 mg/L 以下
	1,1-ジクロロエチレン	mg/L	<0.01	<0.01	<0.01	<0.01	1 mg/L 以下
	シス-1,2-ジクロロエチレン	mg/L	<0.002	<0.002	<0.002	<0.002	0.4 mg/L 以下
	1,1,1-トリクロロエタン	mg/L	<0.01	<0.01	<0.01	<0.01	3 mg/L 以下
	1,1,2-トリクロロエタン	mg/L	<0.0006	<0.0006	<0.0006	<0.0006	0.06 mg/L 以下
	1,3-ジクロロプロペン	mg/L	<0.0002	<0.0002	<0.0002	<0.0002	0.02 mg/L 以下
	チウラム	mg/L	<0.0006	<0.0006	<0.0006	<0.0006	0.06 mg/L 以下
	シマジン	mg/L	<0.0003	<0.0003	<0.0003	<0.0003	0.03 mg/L 以下
	チオベンカルブ	mg/L	<0.002	<0.002	<0.002	<0.002	0.2 mg/L 以下
	ベンゼン	mg/L	<0.001	<0.001	<0.001	<0.001	0.1 mg/L 以下
	セレン	mg/L	<0.001	<0.001	<0.001	<0.001	0.1 mg/L 以下
	1,4-ジオキサ	mg/L	<0.005	<0.005	<0.005	<0.005	0.5 mg/L 以下
ダイオキシン類	pg-TEQ/L	0.017	0.026	0.048	0.015	10 pg-TEQ/L 以下	

出典)「名洗港港湾計画資料(その2)一改訂一」(名洗港港湾管理者、令和4年3月)