

## 緊急措置事業の実施状況について

### 1 医療手帳の申請状況及び審査状況

#### (1) 医療手帳の申請状況

(令和5年6月1日現在)

(人)

区分	井戸水飲用者							DPAA米喫食者				
	A地区				B地区	その他 地区	合計	県内			県外	合計
	A井戸飲用 者(ヒ素450 倍)	M住宅(水 質検査必要 無)	その他	計				ABトラック内	ABトラック外	計		
H15 6月	30	5	6	41	2	3	46					
7月	0	8	11	19	69	73	161					
8月	3	31	4	38	0	17	55					
9月	0	5	0	5	3	1	9					
10月	0	4	0	4	4	5	13					
11月	0	0	0	0	3	0	3					
12月	0	0	0	0	1	0	1					
H16 1月	0	0	7	7	8	1	16					
2月	0	0	7	7	10	0	17					
3月	0	0	29	29	11	15	55					
4月	0	0	12	12	25	2	39					
5月	0	0	5	5	14	0	19					
6月	0	0	5	5	3	0	8					
7月	0	0	4	4	6	2	12					
8月	0	0	4	4	2	0	6					
9月	0	0	8	8	0	0	8					
10月	0	0	2	2	0	0	2					
11月	0	0	1	1	0	0	1					
12月	0	0	0	0	0	0	0	1	0	1	0	1
H17	0	0	1	1	0	19	20	11	15	26	23	49
H18	0	0	0	0	5	6	11	0	0	0	0	0
H19	0	0	0	0	0	13	13	0	0	0	0	0
合計	33	53	106	192	166	157	515	12	15	27	23	50

#### (2) 医療手帳交付申請の審査状況

(人)

区分	井戸水飲用者				DPAA米喫食者			合計	
	A地区	B地区	その他 地区	合計	県内	県外	計		
医療手帳申請者数	192	166	157	515	27	23	50	565	
申請処理 状況	医療手帳交付者	60	75	22	157	0	0	0	157
	検査・審査中の者 (生体・井戸水)	0	0	0	0	0	0	0	0
	交付対象外者	132	91	135	358	27	23	50	408
	医療手帳保持者	53	69	20	142	0	0	0	142

#### (3) 医療手帳保持者年齢区分別人数

(人)

15歳以下	0	30～34歳	7	50～54歳	14	70～74歳	15
16～19歳	1	35～39歳	12	55～59歳	9	75～79歳	7
20～24歳	10	40～44歳	9	60～64歳	12	80歳以上	12
25～29歳	16	45～49歳	12	65～69歳	6	計	142

※手帳交付者157名のうち、14名死亡、1名手帳返還

#### <用語の定義>

A地区	DPAA高濃度検出井戸Aを中心に半径500m圏内の地区
B地区	DPAA検出井戸Bを中心に半径500m圏内の地区
その他地区	A地区・B地区以外でDPAA検出井戸がある地区
DPAA米喫食者	DPAAが検出された米を喫食した者
ABトラック	A井戸及びB井戸を中心とした半径500m以内及び2円に共通する接線の内側

## 2 健康診査の実施状況について

### (1) 臨床検討会において承認された健康診査項目及び回数

(緊急措置事業に係る健康診査要領第6第3項に基づく健康診査)

項目	健康管理調査対象者		医療手帳交付者 (健康管理調査対象者を除く)
	成人	小児	
問診	1月～数ヶ月に1回	1月～数ヶ月に1回	1年に1回
神経内科診察	1月～数ヶ月に1回	1月～数ヶ月に1回	1年に1回
耳鼻咽喉科診察・検査	1月～数ヶ月に1回	—	—
小児科神経発達検査※	—	1月～1年に1回	1年に1回
ジフェニールアルシン酸検査	1月～数ヶ月に1回	1月～数ヶ月に1回 (キレート剤投与期間中 2週間に1回)	1年に1回
脳血流シンチ検査	6ヶ月に1回	6ヶ月から1年に1回	2年に1回
頭部MRI検査	1年に1回	3ヶ月から1年に1回	2年に1回
脳波検査	6ヶ月に1回	6ヶ月から1年に1回	—
甲状腺機能検査	—	初回のみ	—

※現に支援を行っている者に対しては、15歳を超えても小児科神経発達検査が不要と判断されるまで検査対象とする。

### (2) 健康診査等実施機関(令和4年度)

- 筑波大学附属病院
- 茨城県立医療大学付属病院
- ※特定診療実施機関：白十字総合病院
- ※小児特定診療実施機関：神栖済生会病院
- ジフェニールアルシン酸検査
- いであ株式会社

### (4) 令和4年度 健康診査受診状況及び医療機関受診状況(クロス集計表)

	健診受診あり	健診未受診	計
医療機関受診あり	15	97	112
医療機関未受診	0	30	30
計	15	127	142

### (3) 健康診査等実施状況

区分 年度	健康診査							特定診療受診者実人数			精神発達調 査対象者	小児支援体 制整備事業 対象者
	健康管理調査対象者			その他の 医療手帳交付者		合 計		成人 (白十字総 合病院)	小児 (神栖済生 会病院)			
	対象者	受診者 (1回)	受診者 (2回)	対象者	受診者	対象者	受診者					
平成15年度 (受診率)	30	30 100%	86	62 72%	116	92 79%	56	56				
平成16年度 (受診率)	30	30 100%	8	105 89%	135	123 91%	82	82				
平成17年度 (受診率)	30	27 90%	21 70%	116 74%	86	146 77%	113 77%	77	68	14		
平成18年度 (受診率)	30	27 90%	15 50%	122 80%	98	152 82%	125 82%	77	67	19		
平成19年度 (受診率)	30	19 63%	17 57%	127 69%	88	157 68%	107 68%	74	57	20		
平成20年度 (受診率)	30	18 60%	10 33%	124 76%	94	154 73%	112 73%	66	46	20	3	
平成21年度 (受診率)	30	26 87%	13 43%	124 71%	88	154 74%	114 74%	67	45	23	3	
平成22年度 (受診率)	29	23 79%	10 34%	124 75%	93	153 76%	116 76%	71	51	22	3	
平成23年度 (受診率)	29	19 66%	12 41%	124 69%	86	153 69%	105 69%	58	39	20	4	6
平成24年度 (受診率)	29	18 62%	9 31%	121 66%	80	150 65%	98 65%	62	42	20	4	6
平成25年度 (受診率)	29	23 79%	6 21%	121 63%	76	150 66%	99 66%	61	44	18	4	6
平成26年度 (受診率)	29	19 66%	8 28%	120 51%	61	149 54%	80 54%	63	46	18	4	6
平成27年度 (受診率)	29	7 24%	1 3%	120 51%	61	149 46%	68 46%	54	41	13	4	6
平成28年度 (受診率)	29	15 52%	4 14%	120 39%	47	149 42%	62 42%	57	44	13	4	6
平成29年度 (受診率)	29	10 34%	3 10%	117 30%	35	146 31%	45 31%	54	42	13	4	6
平成30年度 (受診率)	29	9 31%	7 24%	117 26%	30	146 27%	39 27%	46	36	10	4	6
平成31年度 (受診率)	29	10 34%	1 3%	116 32%	37	145 32%	47 32%	54	42	12	4	6
令和2年度 (受診率)	29	2 7%	0 0%	115 0%	0	144 1%	2 1%	44	37	9	4	2
令和3年度 (受診率)	29	2 7%	0 0%	115 10%	11	144 9%	13 9%	44	38	8	4	2
令和4年度 (受診率)	28	2 7%	0 0%	114 11%	13	142 11%	15 11%	44	39	7	4	2

### 3 指定医療機関一覧

令和5年4月1日現在

#### 1 医療機関等（115施設）

No.	医療機関名	所在地	種別	指定年月日
1	千葉県立佐原病院	千葉県香取市佐原イ 2 2 8 5	医療機関	H15. 6. 30
2	筑波大学附属病院	つくば市天久保 2 - 1 - 1	医療機関	H15. 6. 30
3	社会福祉法人白十字総合病院	神栖市賀 2 1 4 8	医療機関	H15. 7. 1
4	財団法人鹿島病院	鹿嶋市平井 1 1 2 9 - 2	医療機関	H15. 7. 3
5	茨城県立医療大学付属病院	稲敷郡阿見町阿見字阿見原 4 7 3 3	医療機関	H15. 7. 4
6	茨城県立こども病院	水戸市双葉台 3 - 3 - 1	医療機関	H15. 7. 4
7	総合病院国保旭中央病院	千葉県旭市イの 1 3 2 6	医療機関	H15. 7. 10
8	(公社) 茨城県歯科医師会口腔センター土浦	土浦市下高津 2 - 7 - 2 7	医療機関	H15. 12. 3
9	鯉江産婦人科医院	神栖市大野原 7 - 1 - 6	医療機関	H15. 12. 5
10	医療法人社団息栖会あきら医院	神栖市大野原 5 - 1 - 2 9	医療機関	H15. 12. 8
11	神栖皮フ科クリニック	神栖市神栖 1 - 5 - 7	医療機関	H15. 12. 8
12	鹿浦小児科医院	鹿嶋市大船津 3 1 6 3	医療機関	H15. 12. 9
13	児玉医院	神栖市木崎 2 4 0 6 - 2 6 1	医療機関	H15. 12. 10
14	武藤小児科医院	神栖市知手中央 1 - 1 5 - 4 0	医療機関	H15. 12. 12
15	医療法人社団善仁会小山記念病院	鹿嶋市厨 5 - 1 - 2	医療機関	H15. 12. 18
16	西尾耳鼻咽喉科医院	神栖市大野原 5 - 3 - 6 9	医療機関	H15. 12. 18
17	かみず眼科	神栖市神栖 1 - 1 2 - 8	医療機関	H16. 1. 8
18	国家公務員共済組合連合会水府病院	水戸市赤塚 1 - 1	医療機関	H16. 7. 5
19	城之内医院	神栖市筒井 1 4 2 2 - 1 4 7	医療機関	H16. 7. 5
20	塙医院	笠間市八雲 2 - 4 - 1 1	医療機関	H16. 7. 5
21	国立大学法人筑波技術大学保健科学部附属東西医学統合医療センター	つくば市春日 4 - 1 2 - 7	医療機関	H16. 12. 1
22	神栖済生会病院	神栖市知手中央 7 - 2 - 4 5	医療機関	H17. 4. 19
23	茨城県立中央病院	笠間市鯉淵 6 5 2 8	医療機関	H18. 2. 3
24	東京医科大学茨城医療センター	稲敷郡阿見町中央 3 - 2 0 - 1	医療機関	H18. 12. 1
25	つくばセントラル病院	牛久市柏田町 1 5 8 9 - 3	医療機関	H19. 1. 12
26	島医院	鹿嶋市宮中 5 2 0 4 - 1	医療機関	H19. 1. 26
27	河北総合病院	東京都杉並区阿佐谷北 1 - 7 - 3	医療機関	H19. 3. 1
28	河北総合病院分院	東京都杉並区阿佐谷北 1 - 6 - 2 0	医療機関	H19. 3. 1
29	河北サテライトクリニック	東京都杉並区阿佐谷北 1 - 3 - 1 2 櫛ビルディング B 館	医療機関	H19. 3. 1
30	寺山皮膚科・形成外科	小美玉市羽鳥 2 7 1 6 - 2 7	医療機関	H20. 9. 1
31	美浦中央病院	稲敷郡美浦村宮地小字平木 5 9 6	医療機関	H20. 10. 1
32	菅谷医院	笠間市下郷 4 4 2 5 - 3 7	医療機関	H20. 11. 1
33	国保小見川総合病院	千葉県香取市南原地新田 4 3 8	医療機関	H21. 7. 23
34	鹿嶋ハートクリニック	神栖市平泉 1 - 1 6 8	医療機関	H23. 4. 1
35	千葉大学医学部附属病院	千葉県千葉市中央区亥鼻 1 - 8 - 1	医療機関	H21. 11. 18

36	お茶の水・井上眼科クリニック	千代田区神田駿河台4-3 新御茶ノ水ビルディング18階19階20階	医療機関	H22.2.25
37	高瀬医院	笠間市安居1291	医療機関	H22.10.12
38	東京医科大学病院	新宿区西新宿6-7-1	医療機関	H22.11.19
39	わたなべ眼科クリニック	神栖市溝口1654-1	医療機関	H23.2.1
40	東京大学医学部附属病院	文京区本郷7-3-1	医療機関	H23.2.24
41	久保医院	潮来市牛堀821-1	医療機関	H23.3.4
42	医療法人社団土合会セントラルクリニック	神栖市大野原4-7-11	医療機関	H23.8.17
43	大久保眼科	鹿嶋市厨2-9-12	医療機関	H23.10.27
44	医療法人社団愛和会 前田病院	鹿嶋市宮中5201	医療機関	H24.4.5
45	野口医院	神栖市知手98-41	医療機関	H24.4.9
46	医療法人社団 澄隆会 井上眼科医院	神栖市宮中8-9-30	医療機関	H24.5.24
47	茨城県立こころの医療センター	笠間市旭町654	医療機関	H24.11.19
48	筑波学園病院	つくば市上横場2573-1	医療機関	H24.12.4
49	さくらクリニック	鹿嶋市宮津台2346-38	医療機関	H24.12.7
50	医療法人SHIODA 塩田病院	千葉県勝浦市出水1221	医療機関	H25.2.12
51	松永皮フ科クリニック	鹿嶋市宮中4526-10	医療機関	H25.2.27
52	かしまなだ診療所	神栖市知手中央3-4-21	医療機関	H25.4.1
53	坂本医院	神栖市平泉2769	医療機関	H25.4.2
54	独立行政法人国立病院機構 霞ヶ浦医療センター	土浦市下高津2-7-14	医療機関	H25.6.17
55	上桜木しんがい脳神経外科	宮城県富谷市上桜木2-3-14	医療機関	H25.7.4
56	医療法人三位会 人見医院	神栖市芝崎332	医療機関	H25.8.16
57	五郎台ファミリークリニック	神栖市深芝南2-11-12	医療機関	H25.9.1
58	協和医院	千葉県銚子市唐子町8-33	医療機関	H26.1.15
59	A I C画像検査センター	つくば市天久保2-1-16	医療機関	H26.3.7
60	医療法人虹の会 にへいなかよしくりニック	神栖市平泉1-74	医療機関	H26.4.1
61	総合病院 土浦協同病院	土浦市おおつ野4-1-1	医療機関	H26.5.30
62	仙台北部整形外科	仙台市泉区大沢2-13-4	医療機関	H26.9.9
63	牧医院	神栖市神栖1-17-20	医療機関	H26.9.14
64	独立行政法人 地域医療機能推進機構 仙台病院	仙台市青葉区堤町3-16-1	医療機関	H26.9.18
65	つちうら東口クリニック	土浦市有明町2-31 関鉄土浦ビル4F	医療機関	H26.10.23
66	総合病院水戸協同病院	水戸市宮町3-2-7	医療機関	H26.12.15
67	医療法人社団相川会 相川内科病院	水戸市千波町212番地	医療機関	H27.4.15
68	城南病院	水戸市城南3-15-17	医療機関	H28.7.6
69	いばらき診療所みと	水戸市五軒町1-3-34 第一会計ビル	医療機関	H29.3.1
70	水戸駅前クリニック	水戸市桜川2-1-1	医療機関	H28.12.6
71	医療法人社団ゆびきたす ユビキタスクリニックHINODE	潮来市日の出4-1-14	医療機関	H29.2.28
72	神栖訪問看護ステーション	神栖市賀2108-16	訪問看護ステーション	H29.2.28

73	土浦協同病院なめがた地域医療センター	行方市井上藤井98番地8	医療機関	H29.7.15
74	医療法人社団For the patients 二子玉川ライズひろ内科クリニック	東京都世田谷区玉川1丁目15番6-204号	医療機関	H29.10.2
75	いきすの森クリニック	神栖市息栖3031-35	医療機関	H29.10.30
76	かみす中央クリニック	神栖市知手3061-101	医療機関	H30.4.16
77	ケアズ水戸訪問看護リハビリステーション	水戸市千波町1253-4 2階	訪問看護ステーション	H31.4.17
78	医療法人 精光会 みやざきホスピタル	稲敷市上根本3474	医療機関	R1.5.30
79	皮フ科内科クリヤマクリニック	神栖市神栖1丁目17番1号 ソレイユプラザ	医療機関	R1.6.1
80	香取おみがわ医療センター	千葉県香取市南原地新田438番地1	医療機関	R1.9.1
81	水戸下肢静脈瘤クリニック 東京中央美容外科	水戸市城南1丁目7番5号 第6プリンスビル5階	医療機関	R1.10.31
82	国立研究開発法人 国立国際医療研究センター病	東京都新宿区戸山一丁目21番1号	医療機関	R1.10.31
83	日本赤十字社 成田赤十字病院	千葉県成田市飯田町90番地1	医療機関	R2.1.30
84	将監耳鼻咽喉科	宮城県仙台市泉区将監10丁目12番1-2号	医療機関	R2.2.1
85	医療法人 小沢眼科内科病院	水戸市吉沢町246番地6	医療機関	R2.2.3
86	医療法人社団友健会 水戸ホームクリニック	水戸市栄町1-10-10 レスカーマンション1階	医療機関	R2.2.29
87	花小路診療所	水戸市新荘三丁目3-18	医療機関	R2.5.1
88	医療法人社団福寿会 飯島内科	潮来市日の出8丁目13番地2	医療機関	R2.5.27
89	ここからクリニック	千葉県旭市イ1638-4	医療機関	R2.6.10
90	かしま耳鼻咽喉科医院	鹿嶋市宮中1丁目10番18号	医療機関	R2.6.29
91	国際医療福祉大学成田病院	千葉県成田市畑ヶ田852番地	医療機関	R2.8.26
92	流山中央病院	千葉県流山市東初石2丁目132番地の2	医療機関	R2.10.8
93	東京都立松沢病院	東京都世田谷区上北沢二丁目1番1号	医療機関	R2.10.29
94	浅野内科	愛知県瀬戸市上之山町三丁目45-2	医療機関	R2.10.30
95	蒲郡市民病院	愛知県蒲郡市平田町向田1番地1	医療機関	R2.11.24
96	杉山クリニック	愛知県豊田市迫町77-1	医療機関	R3.1.20
97	八郷整形外科内科病院	石岡市東成井2719	医療機関	R3.2.26
98	中原クリニック	愛知県瀬戸市山手町327	医療機関	R3.3.3
99	リハビリ訪問看護ステーションNEXTかとり	千葉県香取市野田1953-31	訪問看護ステーション	R3.3.31
100	相馬中央病院	福島県相馬市沖ノ内三丁目5番地の18	医療機関	R3.4.12
101	松川内科クリニック	東京都三鷹市井の頭2-1-17 三鷹台メディカルセンター2階	医療機関	R3.5.21
102	医療法人財団順和会 山王病院	東京都港区赤坂8丁目10番16号	医療機関	R3.5.24
103	かみす消化器内視鏡クリニック	神栖市大野原4-6-6	医療機関	R3.6.1
104	三鷹台ヒルズクリニック	東京都三鷹市井の頭2-1-17 石伊ビル202	医療機関	R3.6.11
105	聖隷佐倉市民病院	千葉県佐倉市江原台2-36-2	医療機関	R3.7.29
106	医療法人財団岩井医療財団 稲波脊椎・関節病院	東京都品川区東品川三丁目17番5号	医療機関	R3.10.6
107	伊藤病院	東京都渋谷区神宮前4丁目3番6号	医療機関	R3.10.22
108	せとぐち心療内科クリニック	愛知県瀬戸市福元町19-4 健康陽だまりビルディング2F	医療機関	R4.3.14
109	小見川あすなろクリニック	千葉県香取市野田280-1	医療機関	R4.3.30

110	小見川ひまわりクリニック	千葉県香取市分郷32-1	医療機関	R4. 4. 19
111	公立相馬総合病院	福島県相馬市新沼字坪ヶ迫 1 4 2	医療機関	R4. 5. 27
112	すずりん皮膚科クリニック	愛知県蒲郡市新井形町殿海道 1 7 番 1	医療機関	R4. 11. 21
113	介護老人保健施設 鹿野苑	鹿嶋市宮津台 1 8 8 - 1 7	介護老人保健施設	R4. 12. 15
114	埼玉県立循環器・呼吸器病センター	埼玉県熊谷市板井 1 6 9 6	医療機関	R5. 2. 7
115	田島クリニック	神奈川県横浜市中区山下町118-1 エトワール山下1F	医療機関	R5. 3. 23

## 2 保険薬局 (91施設)

No.	薬局名	所在地	種別	指定年月日
1	(株) エビス薬局 神栖店	神栖市息栖3924	保険薬局	H15.7.1
2	イトウ薬局	神栖市木崎206-1	保険薬局	H15.7.1
3	刀水堂薬局	神栖市知手中央3-2-32	保険薬局	H15.7.1
4	(有) 飛鳥堂薬局	神栖市木崎2406-455	保険薬局	H15.7.1
5	(株) 松崎薬局 知手店	神栖市知手100-9	保険薬局	H15.7.8
6	あい薬局	神栖市息栖3877-12	保険薬局	H15.7.8
7	ヴィクトリー薬局 神栖店	神栖市賀2108-157	保険薬局	H15.7.8
8	さくら薬局 知手店	神栖市知手中央1-15-36	保険薬局	H15.7.8
9	スガワ薬局	神栖市神栖1-17-25	保険薬局	H15.7.8
10	田辺薬局 鹿島神栖店	神栖市平泉東1-64-204	保険薬局	H15.7.8
11	ファーストメディカル (株) カムラ薬局	神栖市賀2108-205	保険薬局	H15.7.8
12	翠誠堂大衆薬局	神栖市溝口4873-238	保険薬局	H15.7.8
13	大船津薬局	鹿嶋市大船津3188-2	保険薬局	H16.7.5
14	さつき薬局2号店	鹿嶋市宮中4206-1-3	保険薬局	H16.7.5
15	さつき薬局本店	鹿嶋市宮中4206-2-2	保険薬局	H16.7.5
16	アイン薬局神栖店	神栖市知手中央7-3405-254	保険薬局	H17.5.2
17	波崎中央メディカル株式会社 中央薬局知手店	神栖市知手中央7-3405-253	保険薬局	H17.5.2
18	めだか薬局	鹿嶋市宮中8-9-19	保険薬局	H17.8.1
19	ファーコス薬局プラス	鹿嶋市平井1345-7	保険薬局	H18.4.1
20	霞ヶ浦薬剤センター薬局	稲敷郡阿見町中央3-20-2	保険薬局	H18.12.1
21	クオール薬局 神栖店	神栖市筒井1422-263	保険薬局	H19.10.1
22	アルファーム美浦店薬局	稲敷郡美浦村大谷1216-1	保険薬局	H20.10.1
23	ライフ薬局	神栖市平泉1-169	保険薬局	H21.12.1
24	さくら薬局 小見川店	香取市南原地新田426-5	保険薬局	H22.5.1
25	パルム薬局 宮中店	鹿嶋市宮中5185-1	保険薬局	H24.6.5
26	つくば並木薬局	つくば市並木4-1-3	保険薬局	H24.6.30
27	イオン薬局 土浦店	土浦市上高津367	保険薬局	H24.10.1
28	薬局 くすりの福太郎 筑波学園店	つくば市上横場2467-3	保険薬局	H24.12.19
29	スマイル薬局 勝浦店	千葉県勝浦市出水1224-1	保険薬局	H25.2.21
30	鹿島中央薬局	鹿嶋市宮中359-6	保険薬局	H25.2.23
31	かすが薬局	つくば市春日2-35-2	保険薬局	H25.2.25
32	新お茶の水薬局	東京都千代田区神田駿河台4-3	保険薬局	H25.2.25
33	有限会社パルム パルム薬局きざき店	神栖市大野原8-9-3	保険薬局	H25.2.26
34	ハラダタロウ薬局	神栖市大野原4-7-11 セントラルビル新館1F	保険薬局	H25.2.27
35	阿見原薬局	阿見町阿見4811-6	保険薬局	H25.2.27
36	アイン薬局 波崎土合店	神栖市土合本町1-8762-37	保険薬局	H25.3.1
37	今川薬局 友部旭町店	笠間市旭町653-8	保険薬局	H25.3.1

38	ウエルシア薬局 神栖中央店	神栖市神栖 1-5-6	保険薬局	H25.3.1
39	南山堂薬局つくば店	つくば市天久保 1-8-1 筑波第3ビル1F	保険薬局	H25.3.4
40	SFC薬局 岩間中央店	笠間市下郷 4-1-67-3	保険薬局	H25.3.8
41	ウエルシア薬局 鹿嶋プラザ店	鹿嶋市宮中 2-8-9-1	保険薬局	H25.3.25
42	ウエルシア薬局 神栖堀割店	鹿嶋市堀割 3-4-3	保険薬局	H25.3.25
43	ウエルシア薬局 神栖平泉店	神栖市平泉 1-4	保険薬局	H25.3.25
44	ウエルシア薬局 神栖若松店	神栖市若松中央 2-1-0	保険薬局	H25.3.25
45	リフレ薬局 上桜木店	宮城県富谷市上桜木 2-3-1-2	保険薬局	H25.7.16
46	ウエルシア薬局 神栖知手中央店	神栖市知手中央 6-6-1-9	保険薬局	H25.11.5
47	イオン薬局 つくばウエストコート店	つくば市稲岡 6-6-1 イオンモールつくば1F	保険薬局	H26.4.3
48	イオン薬局 つくば店	つくば市稲岡 6-6-1 イオンつくば店1F	保険薬局	H26.4.3
49	はまなす薬局 五郎台店	神栖市深芝南 2-1-1-15	保険薬局	H26.4.14
50	ウエルシア薬局 鹿嶋大野店	鹿嶋市大字和 7-8-9-2	保険薬局	H26.7.11
51	クオール薬局 牛堀店	潮来市牛堀 6-4-9-2	保険薬局	H26.7.28
52	日の丸薬局サンポート店	鹿嶋市鉢形 1-5-2-3	保険薬局	H26.7.31
53	ウエルシア薬局 鹿嶋宮津台店	鹿嶋市大字宮津台 1-5-1-52	保険薬局	H26.9.4
54	さくら薬局 仙台堤町店	宮城県仙台市青葉区堤町 3-1-7-21	保険薬局	H26.10.10
55	南山堂薬局 知手店	神栖市知手中央 3-3-2	保険薬局	H26.12.2
56	カワチ薬局 友部店	笠間市東平 3-1-1-5	保険薬局	H27.3.9
57	ウエルシア薬局 水戸御茶園通り店	水戸市千波町 2-7-7-6	保険薬局	H27.3.31
58	ウエルシア薬局 鹿嶋緑ヶ丘店	鹿嶋市緑ヶ丘 4丁目 6-7	保険薬局	H27.5.31
59	アルファーム薬局 千波店	水戸市千波町 2-0-9	保険薬局	H27.6.8
60	グリーン薬局友部店	笠間市鯉淵字十ノ割 6-5-2-6-82	保険薬局	H27.7.31
61	日本調剤 旭病院前薬局	千葉県旭市イの 1-4-1-9-1	保険薬局	H27.7.31
62	とまと薬局 旭店	千葉県旭市イ 1-6-3-8-4	保険薬局	H27.8.31
63	日本調剤 旭薬局	千葉県旭市イの 1-4-6-9	保険薬局	H27.9.1
64	Y・A薬局	神栖市矢田部 7-8-0-1-3-0	保険薬局	H27.10.31
65	ヤックスドラッグ旭薬局 中央病院前店	千葉県旭市イ字京六沼 1-4-1-3-1	保険薬局	H28.2.29
66	日本調剤 土浦薬局	土浦市おおつ野 5-1-1-1-6	保険薬局	H28.3.31
67	セルレア薬局	稲敷郡美浦村大谷 1-2-2-1	保険薬局	H28.5.31
68	春日堂薬局 唐子店	千葉県銚子市唐子町 8-2-6	保険薬局	H28.10.31
69	神栖さくら薬局	神栖市平泉1-168	保険薬局	H29.1.1
70	コスモ調剤薬局下市店	水戸市本町 3-2-0-8-1-0-2	保険薬局	H29.2.28
71	タグチ薬局	鹿嶋市平井 1-1-2-8-3-3-9	保険薬局	H29.8.31
72	ゆずき薬局二子玉川ライズプラザモール店	東京都世田谷区玉川 1丁目 1-5番 6号 2-0-3	保険薬局	H29.10.30
73	あやめ薬局 鹿嶋店	鹿嶋市厨 5-5-1-1	保険薬局	H30.2.1



74	ウエルシア薬局 水戸見和店	水戸市見和1丁目309-2	保険薬局	H30.2.25
75	あやめ薬局 神栖店	神栖市深芝南2-11-12	保険薬局	H31.2.1
76	ひかり薬局 神栖店	神栖市息栖3031-35	保険薬局	H31.2.1
77	クオール薬局 鹿嶋店	鹿嶋市宮中7-3-5	保険薬局	R1.5.7
78	ヤックスドラッグ 鹿嶋薬局	鹿嶋市厨3丁目10-1	保険薬局	R1.7.2
79	神栖薬局	神栖市神栖1-17-1 ソレイユプラザ	保険薬局	R1.9.30
80	ほがらか薬局	水戸市見川町丹下ノ牧2131-2037	保険薬局	R2.3.2
81	みらい薬局	神栖市知手3061-188	保険薬局	R2.5.1
82	コスモファーマ薬局 神宮店	鹿嶋市宮中1丁目2217-2	保険薬局	R2.6.1
83	ぼぷり薬局 せと店	愛知県瀬戸市上之山町三丁目34-1	保険薬局	R2.10.22
84	ふれあい薬局 蒲郡店	愛知県蒲郡市平田町18-1	保険薬局	R3.3.9
85	田辺薬局 かみす賀店	神栖市賀2108-156	保険薬局	R3.4.1
86	ニコニコ調剤薬局	福島県相馬市沖ノ内三丁目6番地の15	保険薬局	R3.4.19
87	日本調剤 三鷹台薬局	東京都三鷹市井の頭2-1-17 石伊ビル式1階	保険薬局	R3.6.1
88	田辺薬局 知手中央店	神栖市砂山1014-35	保険薬局	R4.1.1
89	ウエルシア薬局 神栖大野原店	神栖市大野原3丁目9番36号	保険薬局	R4.2.15
90	フジキ薬局 アピオ店	千葉県香取市分郷34-2	保険薬局	R4.4.18
91	ヤマグチ薬局 山下町店	神奈川県横浜市中区山下町127-1 ベルフェリーク横濱山下町101号室	保険薬局	R5.3.23

## 4 小児支援体制整備事業(令和4年度)について

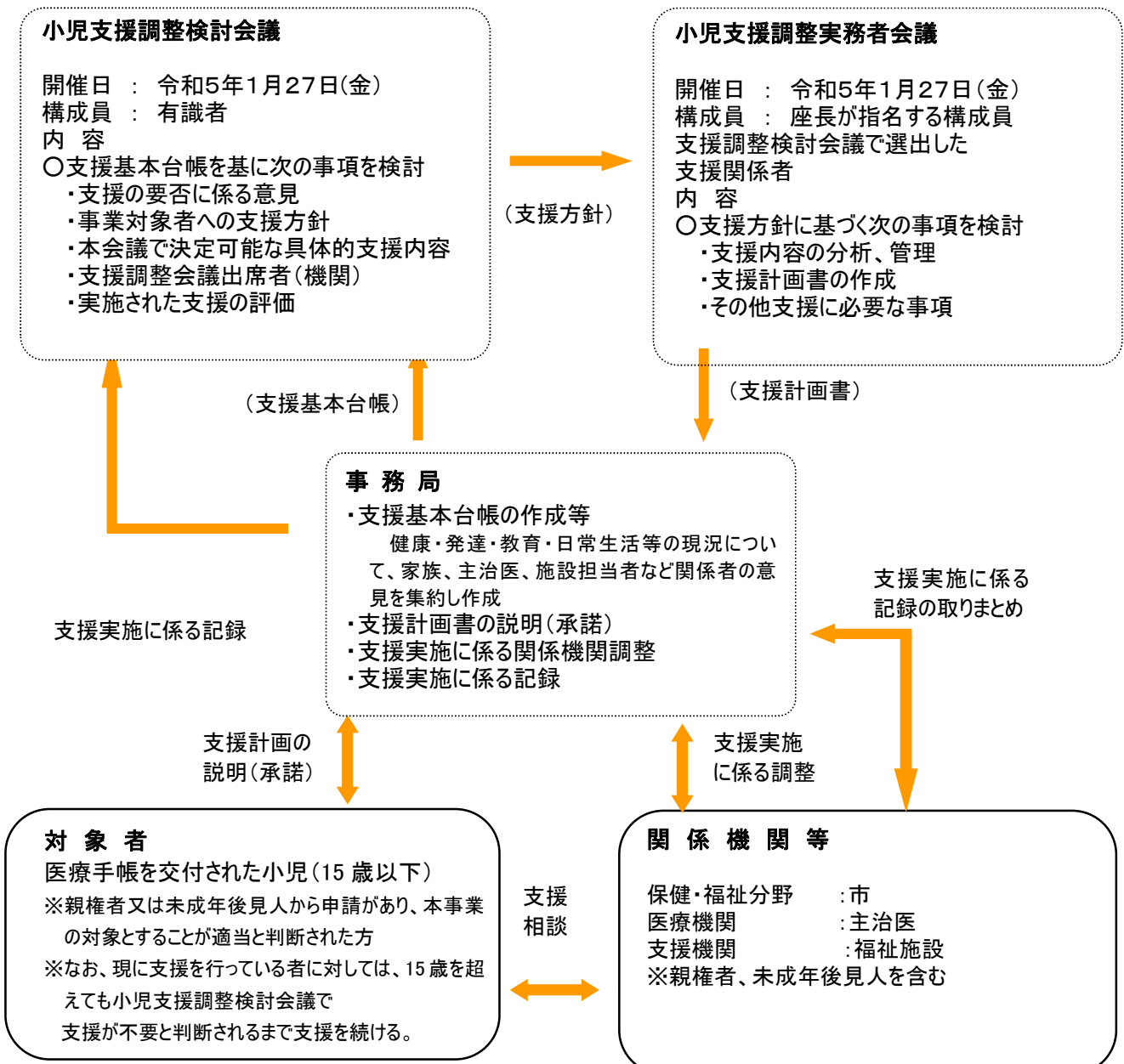
### (1)目的

神栖市における有機ヒ素(ジフェニルアルシ酸(以下「DPAA」))汚染に伴う医療手帳交付者のうち、DPAAによる発達面他への影響が懸念され、成長過程にあることから今後多様な環境変化も予見される小児について、医療・教育・発達・福祉など多角的に問題の有無を探り、一人ひとりの成長過程に応じた支援を行う。

### (2)実施状況

医療手帳交付を受けた15歳以下の者のうち、親権者からの申請があった6名に対して、支援調整基本台帳を作成。小児支援調整検討会議、小児支援調整実務者会議において要支援の判定及び支援方針等を検討し、関係機関との支援体制を整えた。また、親権者から支援計画書の承諾を得て、対象者及び家族の支援を行った。

なお、令和元年度の調整会議において要支援の判定を検討した結果、就職して社会人となった4名については支援を終了し、一般相談でのサポートに移行した。



# 健康診査のご案内

- 近年、健康診査をお受けになる方が少なくなっています。市町村が行う健康診査や職場の健康診査では実施していない、頭部MRI検査、脳血流シンチ検査等を無料で受けることができます。  
ぜひ、健康診査を毎年、定期的にお受けいただくことをお勧めします。
- 健康診査は、筑波大学附属病院で行います。  
ただし、小児科神経発達検査は、茨城県立医療大学附属病院で行います。  
神栖市内にお住いの方で、交通手段のない場合は、保健所にご相談ください。
- 健康診査の日程は、数か月前に、皆様のご都合の良い日に受けることができるよう調整させていただいております。
- 健康診査の結果は、白十字総合病院で実施している特定診療日に、健診担当医より、結果の説明を受けることができます。  
また、健診結果通知を送付していますので、不明な点は保健所にお問い合わせください。
- 健康診査を受けた月は、月額15,000円の療養手当の支給対象となりますので、忘れずに申請してください。  
(ただし、同じ月に入院または通院医療を受けて療養手当を申請する場合は除きます。)

# 主な検査内容のご紹介

## 頭部MRI検査

強力な磁石と電磁波により、脳の構造を、あらゆる方向の断面で細かく見ることができます。体にはほとんど悪影響を与えません。

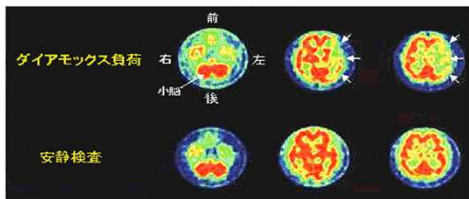


脳の出血や梗塞、腫瘍、脳動脈瘤や、脳や頸部の動脈の狭窄などを診断できます。脳の萎縮の状態もわかります。検査時間は、概ね30分から～1時間程度です。

(健康管理対象者以外は2年に1回)

## 脳血流シンチ検査

少量の放射性医薬品を投与（静脈注射）して、脳血流（脳の機能）を調べます。放射性医薬品の量は極めて少なく、体にはほとんど悪影響を与えません。



脳の血液の流れから脳機能を調べることができ、脳梗塞、認知症などの診断に利用されています。検査時間は30分～1時間程度です。

(健康管理対象者以外は2年に1回)

## 神経内科診察

神経内科専門医により、神経学的検査を行います。

## 小児科神経発達検査

平成15年度当初12歳以下の方を対象に、神経発達検査を行います。

## ジフェニルアルシン酸検査

現在は、水道の使用、地下水の飲水禁止によりジフェニルアルシン酸の汚染は防げています。

- 血液、尿：直近100日間程度の体内のジフェニルアルシン酸濃度の検査  
なお、平成18年度以降、血液・尿からの検出事例はありません。
- 爪、髪の毛：長期の期間（3年間程度）での体内と表面に付着したジフェニルアルシン酸濃度の検査  
なお、平成29年度以降、爪・髪の毛からの検出事例はありません。

結果通知

特定診療日に結果説明を受ける

治療