

# 国内外の高付加価値な 宿泊事例

寺田直子

トラベルジャーナリスト



# ラパ・ヌイ国立公園（イースター島）

# Explora Rapa Nui (エクスプローラ・ラパ・ヌイ)







# 脱プラスチック & サステイナブル





# 精鋭ローカルガイドによる エクスカーション





ファインダイニングでの  
地元の食材を使った  
ローカルガストロノミー





# 多様なデイリーアクティビティ



Our journey has always had a purpose

To drive conservation through in-depth exploration, building experiential awareness of the magnificence and fragility of these unique territories, and therefore of the urgency behind their protection.

The region gifts us with knowledge, and knowledge leads us to even more places and their discoveries. Igniting an endless cycle of deeper connections, deeper knowledge, deeper conservation. Deeper exploration.



私たちの旅には常に目的があります。

体験を通し貴重な地域（自然）の壮大さともろさを認識、  
保護の緊急性を実感し推進することです。

地域（自然）は私たちに知識を与え、  
知識は私たちをさらに多くの旅や発見へ導いてくれます。  
より深いつながり、より深い知識、より深い保護という  
無限のサイクルを生み出すことが重要です。





完全なオフグリッド仕様 WEAZER西伊豆

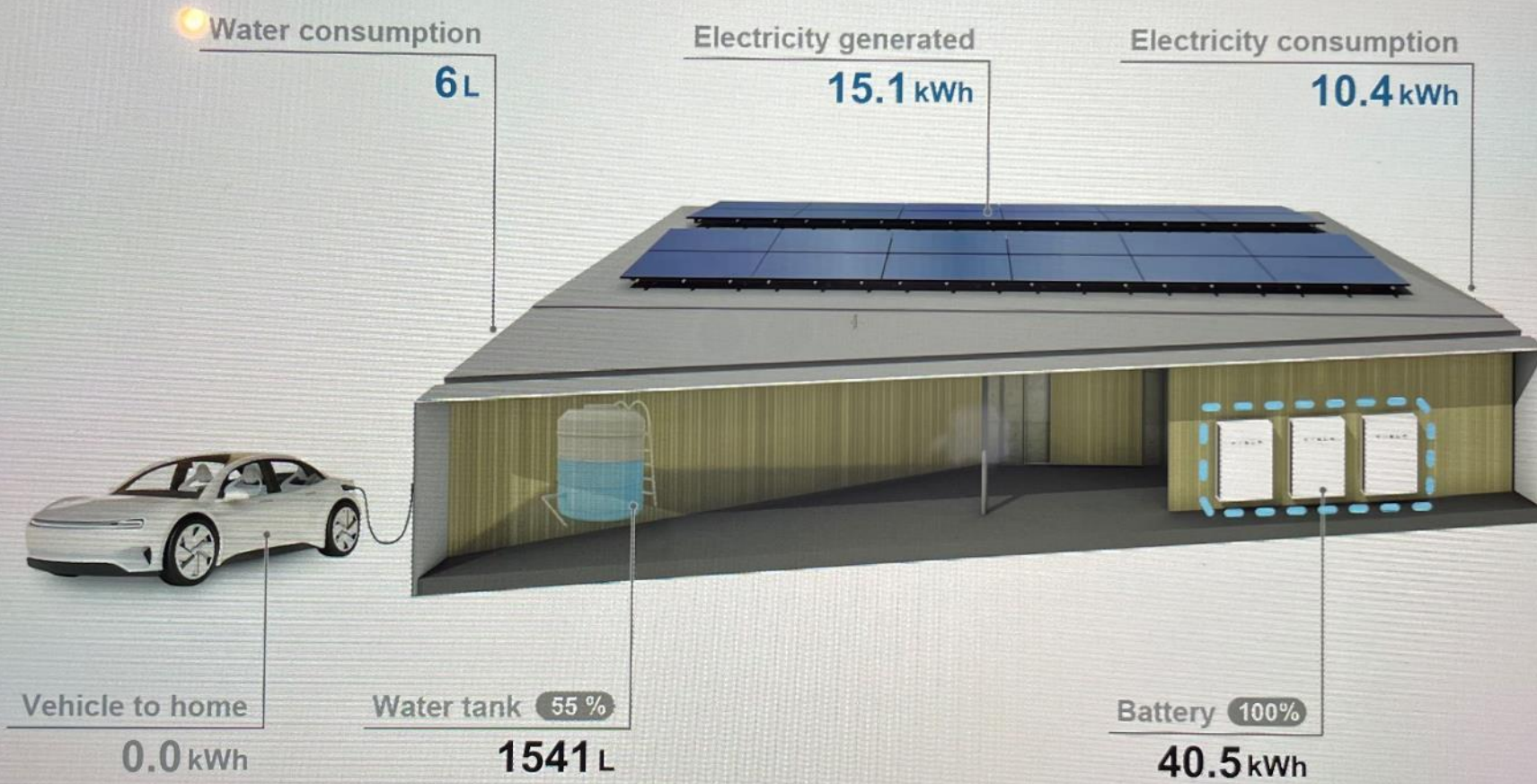




# 太陽光を蓄電、雨水を循環



March 22nd, 2023 20:50





負荷を与えない  
ラグジュアリー体験  
↓  
現代の  
ノブレスオブリージュ



# 高付加価値の宿泊施設の共通点

- テイラーメイドなエクスクーション
- 知識&ホスピタリティあるスタッフ&ガイド（人的育成）
- 点から面的な魅力造成 例）アマンジャーニー（ブータン）
- ノンネイチャー嗜好、高齢者対応の施設&サービス
- ローカルガストロノミー
- 一流ホテル並みの宿泊施設（シャワー、空調、衛生など）
- サステイナブルであること
- 地元への貢献&リスペクトがある





伊豆大島ぐらし  
(富士箱根伊豆国立公園)



# 築80年超えの古民家を再生しカフェに





# レスポンスブル・ツーリズムの 必要性を実感・実行

