

山武地域のサンショウウオの主な減少要因

産卵に適した水環境の減少

- ・ 水田の耕作放棄
→ 水場そのものが完全に消失
→ 安定した水位が維持されなくなった



かつての産卵環境



放棄された水路

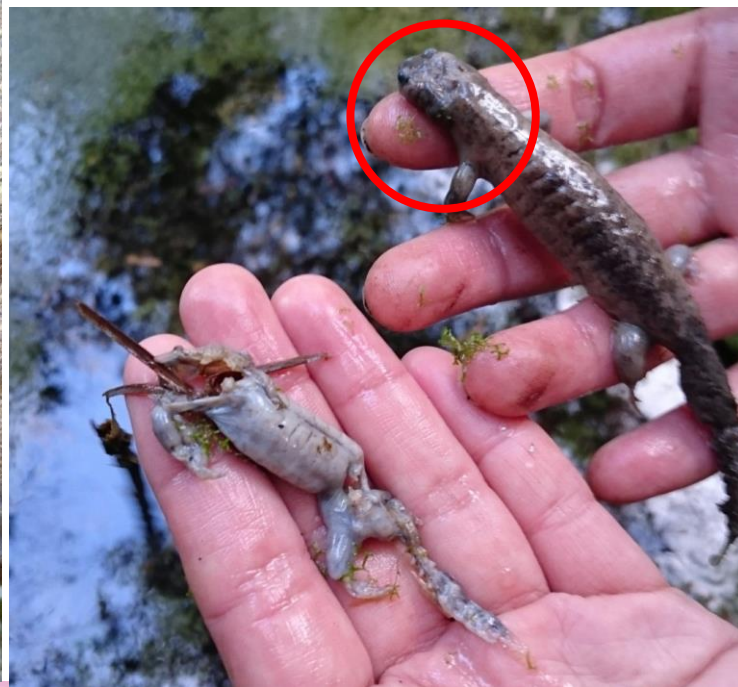


水深不足の産卵場所

山武地域のサンショウウオの主な減少要因

捕食性外来種による影響

アライグマによる成体の捕食



山武地域のサンショウウオの主な減少要因

捕食性外来種による影響

- ・ アメリカザリガニによる捕食 主に卵？



山武地域のトウキョウウサンショウウオ个体数減少のシナリオ

イノシシ等の被害、森林の荒廃、後継者不足等

水田の耕作放棄

+ 太陽光発電
用地への転換

水田の植生遷移進行

水路の埋没

産卵場所の消失
水位の不安定化

ザリガニに
よる卵塊や
幼生の捕食

アライグマ
による
成体の捕食

个体数の減少



山武地域トウキョウサンショウウオ保全にむけた取り組み

1. 市民団体「ときがねウォッチング」による里山保全活動

- ・サンショウウオの保全活動
- ・小学生への環境教育



2. NEXCO東日本グループによる代替保全池の造成と環境管理

- 環境アセスメント対策事業として人工池を造成・管理
- 城西国際大学との共同研究による池内のモニタリング調査
- 外来種ザリガニの駆除作業
- 有志社員による草刈りの継続



NEXCO東日本市原管理事務所・NEXCO東日本エンジニアリングによる代替池管理の様子

3. 城西国際大学学生による研究および活動

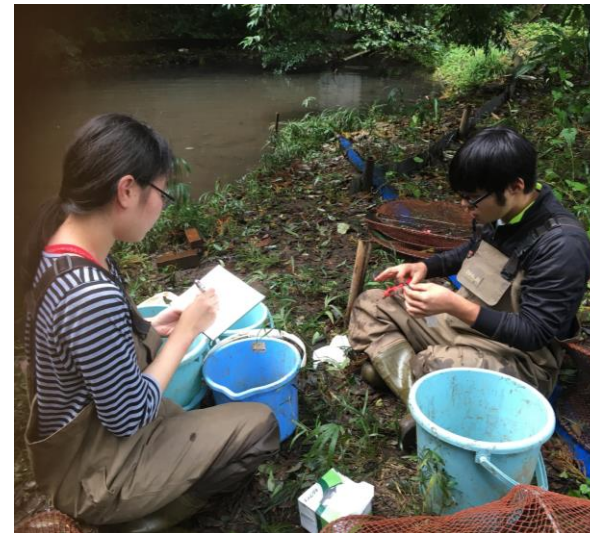
- ・ 山武地域の産卵地の広域分布
- ・ 代替産卵池内のサンショウウオの生息状況と環境要因の解明
- ・ 代替池内の外来種ザリガニの個体数推定と移動分散
- ・ 幼生の多頭飼育の手法の検討
- ・ 環境教育教材の制作
- ・ 市役所での水槽展示
- ・ 小学校での環境教育



飼育実験



池内生物調査



ザリガニの個体数推定



ゲームカード