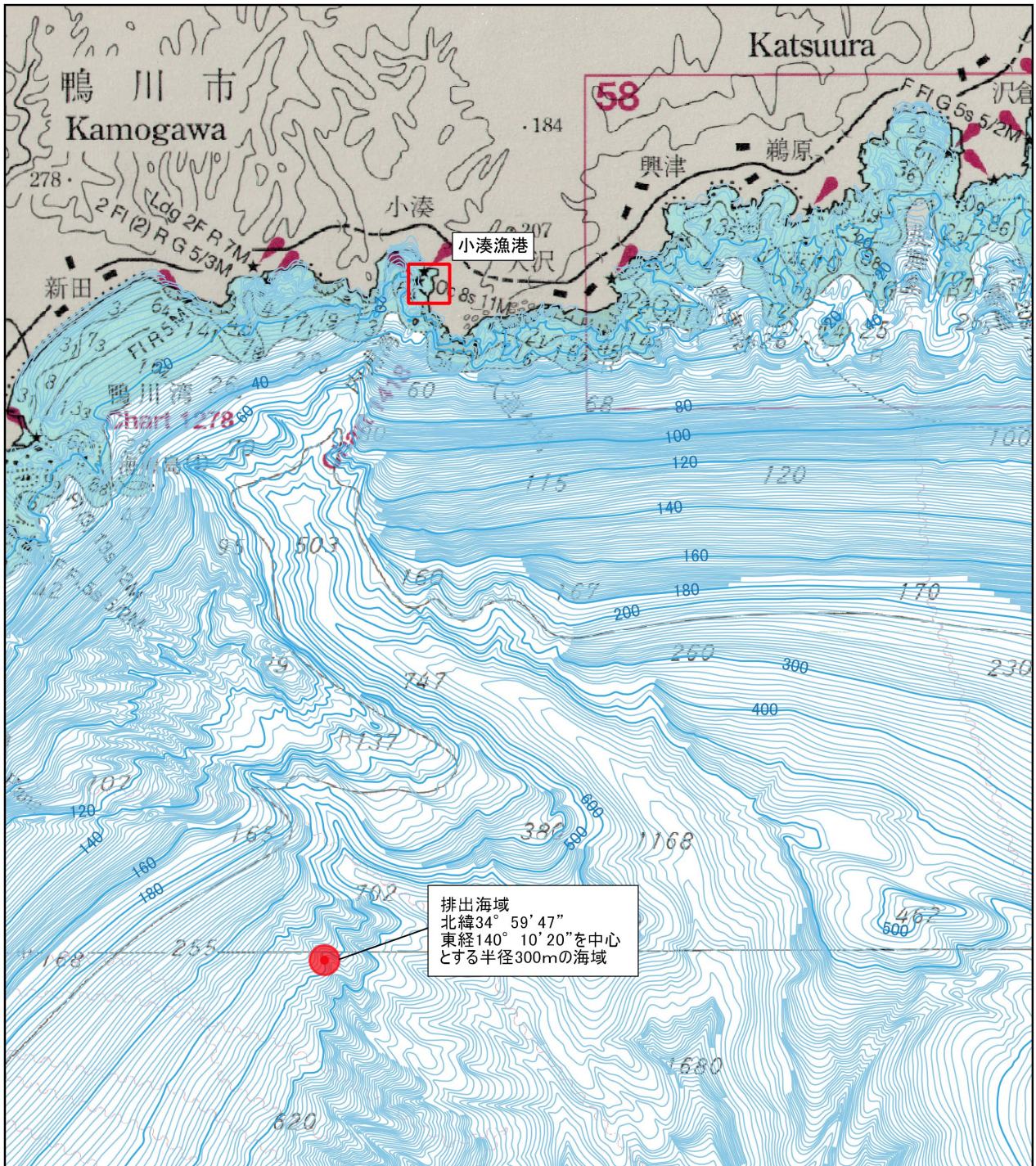


## 別紙-1 海洋投入処分しようとする廃棄物の種類

### (1) 水底土砂のしゅんせつ区域と試料採取位置

しゅんせつ区域は、千葉県鴨川市に存する小湊漁港（第3種漁港）の図1に示す範囲である。

しゅんせつする土砂が「海洋汚染等及び海上災害の防止に関する法律施行令第5条第1項に規定する埋立場所等に排出しようとする金属等を含む廃棄物に係る判定基準を定める省令」（昭和48年2月17日、総令6号）において規定する基準（以下「判定基準」という。）に適合しているかどうかを確認するための試料採取位置は、図2に示すとおりである。



凡例

- 等深線
- 排出海域



0 1 2 3 4 5 km



出典：海図 W87 東京湾至犬吠埼（海上保安庁）2008 年 8 月

海底地形デジタルデータ M7000 シリーズ M7001 関東南部（日本水路協会）2015 年 3 月

図1 廃棄物の排出海域

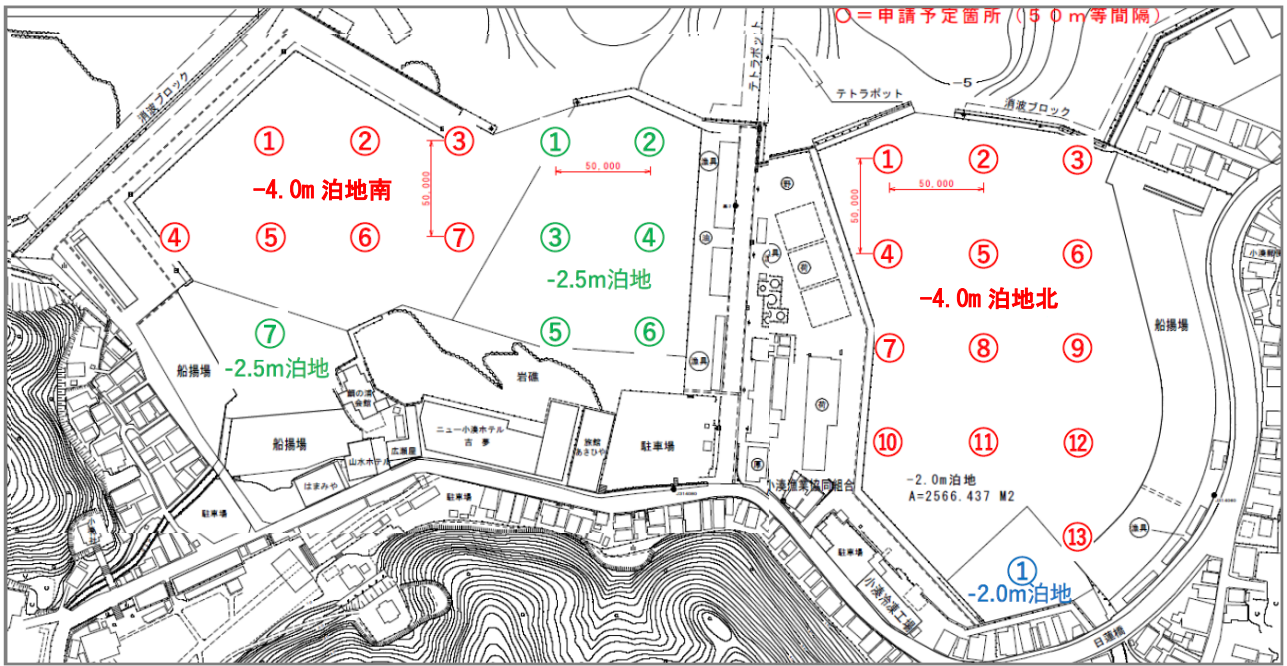


図2 海洋投入処分をしようとする水底土砂のしゅんせつ区域と試料採取位置

## (2) 政令で定める基準への適合状況

海洋投入処分の対象とする土砂の底質調査について、採取を行った地点を図2に、分析結果を表1に示す。判定基準への適合状況を確認するにあたり、しゅんせつ区域の土砂の特性を代表する地点として、28地点を選定した。

これらは、以下に示す理由により、しゅんせつ区域の土砂の特性を代表するものと考えた。

当該漁港では継続的にしゅんせつを実施しているが、近傍における有効利用に活用するなど、過去に海洋投入処分は行っていない。このため、「一般水底土砂の海洋投入処分許可申請書類等作成の手引」（平成29年8月（平成30年8月一部改訂）：以下「手引」という。）に従い、水平方向及び鉛直方向の底質の性状を把握する目的で、各試料採取位置の現況海底地盤からしゅんせつ水深まで土砂を採取し、地点ごとに全量を混合して1検体とした。採泥厚が50cmを超えることから、判定基準は手引に従い、コア厚と通常基準値から判定基準換算値を求め使用した。

表1(1)～(10)より、しゅんせつ計画地点の底質はいずれも、「水底土砂に係る判定基準」<sup>1</sup>を全て満足している。またしゅんせつ場所は「指定水底土砂」<sup>2</sup>に該当しない。採取試料の判定基準への適合状況は、すべての項目が判定基準を満足するものであった。したがって、しゅんせつにより発生する水底土砂は、「海洋汚染等及び海上災害の防止に関する法律（昭和45年 法律第136号）」第10条第2項第5号口の政令で定める基準に適合した一般水底土砂であると判断される。

<sup>1</sup> 「水底土砂に係る判定基準」：海洋汚染等及び海上災害の防止に関する法律施行令第五条第一項に規定する埋立場所等に排出しようとする金属等を含む廃棄物に係る判定基準を定める省令（昭和48年 総理府令第6号）により定める水底土砂に係る判定基準及び、海洋汚染等及び海上災害の防止に関する法律施行令（昭和46年政令201号）により定める「特定水底土砂」の判定基準

<sup>2</sup> 「指定水底土砂」の判定基準：環境大臣が指定する海域（田子の浦港、三島・川之江港）から除去された水底土砂のうち、熱しゃく減量が20%以上であること。海洋汚染等及び海上災害の防止に関する法律施行令の一部を改正する政令（平成17年政令209号）、海洋汚染等及び海上災害の防止に関する法律施行令第五条第一項第一号の規定に基づく指定水底土砂に係る水域指定（昭和48年環境庁告示第18号）関連

表 1(1) 水底土砂に係る判定基準への適合状況

項目	単位	地点	-4.0m泊地北						判定
			北①		北②		北③		
		コア厚・換算値	0.68m	×0.74	0.44m	×1.00	0.45m	×1.00	
		判定基準	混合試料 分析結果	判定基準 換算値	混合試料 分析結果	判定基準 換算値	混合試料 分析結果	判定基準 換算値	
試料採取日 2021年8月6日、7日、11日									
アルキル水銀化合物	mg/L	検出されないこと	<0.0005	検出されないこと	<0.0005	検出されないこと	<0.0005	検出されないこと	○
水銀又はその化合物	mg/L	0.005 以下	<0.0005	0.0037	<0.0005	0.005	<0.0005	0.005	○
カドミウム又はその化合物	mg/L	0.1 以下	<0.003	0.074	<0.003	0.1	<0.003	0.1	○
鉛又はその化合物	mg/L	0.1 以下	<0.01	0.074	<0.01	0.1	<0.01	0.1	○
有機リン化合物	mg/L	1 以下	<0.1	0.74	<0.1	1	<0.1	1	○
六価クロム化合物	mg/L	0.5 以下	<0.05	0.37	<0.05	0.5	<0.05	0.5	○
ひ素又はその化合物	mg/L	0.1 以下	<0.01	0.074	<0.01	0.1	<0.01	0.1	○
シアン化合物	mg/L	1 以下	<0.1	0.74	<0.1	1	<0.1	1	○
ポリ塩化ビフェニール(PCB)	mg/L	0.003 以下	<0.0005	0.00222	<0.0005	0.003	<0.0005	0.003	○
銅又はその化合物	mg/L	3 以下	<0.3	2.22	<0.3	3	<0.3	3	○
亜鉛又はその化合物	mg/L	2 以下	<0.5	1.48	<0.5	2	<0.5	2	○
フッ素	mg/L	15 以下	<0.8	11.1	<0.8	15	<0.8	15	○
トリクロロエチレン	mg/L	0.3 以下	<0.01	0.222	<0.01	0.3	<0.01	0.3	○
テトラクロロエチレン	mg/L	0.1 以下	<0.01	0.074	<0.01	0.1	<0.01	0.1	○
ベリリウム又はその化合物	mg/L	2.5 以下	<0.2	1.85	<0.2	2.5	<0.2	2.5	○
クロム又はその化合物	mg/L	2 以下	<0.2	1.48	<0.2	2	<0.2	2	○
ニッケル又はその化合物	mg/L	1.2 以下	<0.1	0.888	<0.1	1.2	<0.1	1.2	○
バナジウム又はその化合物	mg/L	1.5 以下	<0.1	1.11	<0.1	1.5	<0.1	1.5	○
有機塩素化合物 <sup>注1</sup>	mg/kg	40 以下	<4	29.6	<4	40	<4	40	○
ジクロロメタン	mg/L	0.2 以下	<0.02	0.148	<0.02	0.2	<0.02	0.2	○
四塩化炭素	mg/L	0.02 以下	<0.002	0.0148	<0.002	0.02	<0.002	0.02	○
1,2-ジクロロエタン	mg/L	0.04 以下	<0.004	0.0296	<0.004	0.04	<0.004	0.04	○
1,1-ジクロロエチレン	mg/L	1 以下	<0.02	0.74	<0.02	1	<0.02	1	○
シス-1,2-ジクロロエチレン	mg/L	0.4 以下	<0.04	0.296	<0.04	0.4	<0.04	0.4	○
1,1,1-トリクロロエタン	mg/L	3 以下	<0.3	2.22	<0.3	3	<0.3	3	○
1,1,2-トリクロロエタン	mg/L	0.06 以下	<0.006	0.0444	<0.006	0.06	<0.006	0.06	○
1,3-ジクロロプロペン	mg/L	0.02 以下	<0.002	0.0148	<0.002	0.02	<0.002	0.02	○
チウラム	mg/L	0.06 以下	<0.006	0.0444	<0.006	0.06	<0.006	0.06	○
シマジン	mg/L	0.03 以下	<0.003	0.0222	<0.003	0.03	<0.003	0.03	○
チオベンカルブ	mg/L	0.2 以下	<0.02	0.148	<0.02	0.2	<0.02	0.2	○
ベンゼン	mg/L	0.1 以下	<0.01	0.074	<0.01	0.1	<0.01	0.1	○
セレン又はその化合物	mg/L	0.1 以下	<0.01	0.074	<0.01	0.1	<0.01	0.1	○
1,4-ジオキサン	mg/L	0.5 以下	<0.05	0.37	<0.05	0.5	<0.05	0.5	○
ダイオキシン類	pg-TEQ/L	10 以下	0.19	7.4	0.071	10	0.053	10	○

注:1. 有機塩素化合物は、「廃棄物処理令別表第3の3第24号に掲げる有機塩素化合物」を示す。

2. 柱状試料は採泥厚が50cmを超えるため、判定基準は手引に従い、0.5m/コア厚(m)×通常基準値とした。

表 1(2) 水底土砂に係る判定基準への適合状況

項目	単位	地点	-4.0m泊地北						判定
			北④		北⑤		北⑥		
		コア厚・換算値	0.72m	×0.69	1.43m	×0.35	1.15m	×0.43	
		判定基準	混合試料 分析結果	判定基準 換算値	混合試料 分析結果	判定基準 換算値	混合試料 分析結果	判定基準 換算値	
試料採取日 2021年8月6日、7日、11日									
アルキル水銀化合物	mg/L	検出されないこと	<0.0005	検出されないこと	<0.0005	検出されないこと	<0.0005	検出されないこと	○
水銀又はその化合物	mg/L	0.005 以下	<0.0005	0.00345	<0.0005	0.00175	<0.0005	0.00215	○
カドミウム又はその化合物	mg/L	0.1 以下	<0.003	0.069	<0.003	0.035	<0.003	0.043	○
鉛又はその化合物	mg/L	0.1 以下	<0.01	0.069	<0.01	0.035	<0.01	0.043	○
有機リン化合物	mg/L	1 以下	<0.1	0.69	<0.1	0.35	<0.1	0.43	○
六価クロム化合物	mg/L	0.5 以下	<0.05	0.345	<0.05	0.175	<0.05	0.215	○
ひ素又はその化合物	mg/L	0.1 以下	<0.01	0.069	<0.01	0.035	0.01	0.043	○
シアン化合物	mg/L	1 以下	<0.1	0.69	<0.1	0.35	<0.1	0.43	○
ポリ塩化ビフェニール(PCB)	mg/L	0.003 以下	<0.0005	0.00207	<0.0005	0.00105	<0.0005	0.00129	○
銅又はその化合物	mg/L	3 以下	<0.3	2.07	<0.3	1.05	<0.3	1.29	○
亜鉛又はその化合物	mg/L	2 以下	<0.5	1.38	<0.5	0.7	<0.5	0.86	○
フッ素	mg/L	15 以下	<0.8	10.35	<0.8	5.25	<0.8	6.45	○
トリクロロエチレン	mg/L	0.3 以下	<0.01	0.207	<0.01	0.105	<0.01	0.129	○
テトラクロロエチレン	mg/L	0.1 以下	<0.01	0.069	<0.01	0.035	<0.01	0.043	○
ベリリウム又はその化合物	mg/L	2.5 以下	<0.2	1.725	<0.2	0.875	<0.2	1.075	○
クロム又はその化合物	mg/L	2 以下	<0.2	1.38	<0.2	0.7	<0.2	0.86	○
ニッケル又はその化合物	mg/L	1.2 以下	<0.1	0.828	<0.1	0.42	<0.1	0.516	○
バナジウム又はその化合物	mg/L	1.5 以下	<0.1	1.035	<0.1	0.525	<0.1	0.645	○
有機塩素化合物 <sup>注1</sup>	mg/kg	40 以下	<4	27.6	<4	14	<4	17.2	○
ジクロロメタン	mg/L	0.2 以下	<0.02	0.138	<0.02	0.07	<0.02	0.086	○
四塩化炭素	mg/L	0.02 以下	<0.002	0.0138	<0.002	0.007	<0.002	0.0086	○
1,2-ジクロロエタン	mg/L	0.04 以下	<0.004	0.0276	<0.004	0.014	<0.004	0.0172	○
1,1-ジクロロエチレン	mg/L	1 以下	<0.02	0.69	<0.02	0.35	<0.02	0.43	○
シス-1,2-ジクロロエチレン	mg/L	0.4 以下	<0.04	0.276	<0.04	0.14	<0.04	0.172	○
1,1,1-トリクロロエタン	mg/L	3 以下	<0.3	2.07	<0.3	1.05	<0.3	1.29	○
1,1,2-トリクロロエタン	mg/L	0.06 以下	<0.006	0.0414	<0.006	0.021	<0.006	0.0258	○
1,3-ジクロロプロペン	mg/L	0.02 以下	<0.002	0.0138	<0.002	0.007	<0.002	0.0086	○
チウラム	mg/L	0.06 以下	<0.006	0.0414	<0.006	0.021	<0.006	0.0258	○
シマジン	mg/L	0.03 以下	<0.003	0.0207	<0.003	0.0105	<0.003	0.0129	○
チオベンカルブ	mg/L	0.2 以下	<0.02	0.138	<0.02	0.07	<0.02	0.086	○
ベンゼン	mg/L	0.1 以下	<0.01	0.069	<0.01	0.035	<0.01	0.043	○
セレン又はその化合物	mg/L	0.1 以下	<0.01	0.069	<0.01	0.035	<0.01	0.043	○
1,4-ジオキサン	mg/L	0.5 以下	<0.05	0.345	<0.05	0.175	<0.05	0.215	○
ダイオキシン類	pg-TEQ/L	10 以下	0.32	6.9	0.05	3.5	0.26	4.3	○

注:1. 有機塩素化合物は、「廃棄物処理令別表第3の3第24号に掲げる有機塩素化合物」を示す。

2. 柱状試料は採泥厚が50cmを超えるため、判定基準は手引に従い、0.5m/コア厚(m)×通常基準値とした。

表 1(3) 水底土砂に係る判定基準への適合状況

項目	単位	地点	-4.0m泊地北						判定
			北⑦		北⑧		北⑨		
		コア厚・換算値	1.43m	×0.35	1.10m	×0.45	1.35m	×0.37	
		判定基準	混合試料 分析結果	判定基準 換算値	混合試料 分析結果	判定基準 換算値	混合試料 分析結果	判定基準 換算値	
試料採取日 2021年8月6日、7日、11日									
アルキル水銀化合物	mg/L	検出されないこと	<0.0005	検出されないこと	<0.0005	検出されないこと	<0.0005	検出されないこと	○
水銀又はその化合物	mg/L	0.005 以下	<0.0005	0.00175	<0.0005	0.00225	<0.0005	0.00185	○
カドミウム又はその化合物	mg/L	0.1 以下	<0.003	0.035	<0.003	0.045	<0.003	0.037	○
鉛又はその化合物	mg/L	0.1 以下	<0.01	0.035	<0.01	0.045	<0.01	0.037	○
有機リン化合物	mg/L	1 以下	<0.1	0.35	<0.1	0.45	<0.1	0.37	○
六価クロム化合物	mg/L	0.5 以下	<0.05	0.175	<0.05	0.225	<0.05	0.185	○
ひ素又はその化合物	mg/L	0.1 以下	<0.01	0.035	<0.01	0.045	0.01	0.037	○
シアン化合物	mg/L	1 以下	<0.1	0.35	<0.1	0.45	<0.1	0.37	○
ポリ塩化ビフェニール(PCB)	mg/L	0.003 以下	<0.0005	0.00105	<0.0005	0.00135	<0.0005	0.00111	○
銅又はその化合物	mg/L	3 以下	<0.3	1.05	<0.3	1.35	<0.3	1.11	○
亜鉛又はその化合物	mg/L	2 以下	<0.5	0.7	<0.5	0.9	<0.5	0.74	○
フッ素	mg/L	15 以下	<0.8	5.25	<0.8	6.75	<0.8	5.55	○
トリクロロエチレン	mg/L	0.3 以下	<0.01	0.105	<0.01	0.135	<0.01	0.111	○
テトラクロロエチレン	mg/L	0.1 以下	<0.01	0.035	<0.01	0.045	<0.01	0.037	○
ベリリウム又はその化合物	mg/L	2.5 以下	<0.2	0.875	<0.2	1.125	<0.2	0.925	○
クロム又はその化合物	mg/L	2 以下	<0.2	0.7	<0.2	0.9	<0.2	0.74	○
ニッケル又はその化合物	mg/L	1.2 以下	<0.1	0.42	<0.1	0.54	<0.1	0.444	○
バナジウム又はその化合物	mg/L	1.5 以下	<0.1	0.525	<0.1	0.675	<0.1	0.555	○
有機塩素化合物 <sup>注1</sup>	mg/kg	40 以下	<4	14	<4	18	<4	14.8	○
ジクロロメタン	mg/L	0.2 以下	<0.02	0.07	<0.02	0.09	<0.02	0.074	○
四塩化炭素	mg/L	0.02 以下	<0.002	0.007	<0.002	0.009	<0.002	0.0074	○
1,2-ジクロロエタン	mg/L	0.04 以下	<0.004	0.014	<0.004	0.018	<0.004	0.0148	○
1,1-ジクロロエチレン	mg/L	1 以下	<0.02	0.35	<0.02	0.45	<0.02	0.37	○
シス-1,2-ジクロロエチレン	mg/L	0.4 以下	<0.04	0.14	<0.04	0.18	<0.04	0.148	○
1,1,1-トリクロロエタン	mg/L	3 以下	<0.3	1.05	<0.3	1.35	<0.3	1.11	○
1,1,2-トリクロロエタン	mg/L	0.06 以下	<0.006	0.021	<0.006	0.027	<0.006	0.0222	○
1,3-ジクロロプロペン	mg/L	0.02 以下	<0.002	0.007	<0.002	0.009	<0.002	0.0074	○
チウラム	mg/L	0.06 以下	<0.006	0.021	<0.006	0.027	<0.006	0.0222	○
シマジン	mg/L	0.03 以下	<0.003	0.0105	<0.003	0.0135	<0.003	0.0111	○
チオベンカルブ	mg/L	0.2 以下	<0.02	0.07	<0.02	0.09	<0.02	0.074	○
ベンゼン	mg/L	0.1 以下	<0.01	0.035	<0.01	0.045	<0.01	0.037	○
セレン又はその化合物	mg/L	0.1 以下	<0.01	0.035	<0.01	0.045	<0.01	0.037	○
1,4-ジオキサン	mg/L	0.5 以下	<0.05	0.175	<0.05	0.225	<0.05	0.185	○
ダイオキシン類	pg-TEQ/L	10 以下	0.059	3.5	0.067	4.5	0.46	3.7	○

注:1. 有機塩素化合物は、「廃棄物処理令別表第3の3第24号に掲げる有機塩素化合物」を示す。

2. 柱状試料は採泥厚が50cmを超えるため、判定基準は手引に従い、0.5m/コア厚(m)×通常基準値とした。

表 1(4) 水底土砂に係る判定基準への適合状況

項目	単位	地点	-4.0m泊地北						判定
			北⑩		北⑪		北⑫		
		コア厚・換算値	0.85m	×0.59	1.46m	×0.34	1.48m	×0.34	
		判定基準	混合試料 分析結果	判定基準 換算値	混合試料 分析結果	判定基準 換算値	混合試料 分析結果	判定基準 換算値	
試料採取日 2021年8月6日、7日、11日									
アルキル水銀化合物	mg/L	検出されないこと	<0.0005	検出されないこと	<0.0005	検出されないこと	<0.0005	検出されないこと	○
水銀又はその化合物	mg/L	0.005 以下	<0.0005	0.00295	<0.0005	0.0017	<0.0005	0.0017	○
カドミウム又はその化合物	mg/L	0.1 以下	<0.003	0.059	<0.003	0.034	<0.003	0.034	○
鉛又はその化合物	mg/L	0.1 以下	<0.01	0.059	<0.01	0.034	<0.01	0.034	○
有機リン化合物	mg/L	1 以下	<0.1	0.59	<0.1	0.34	<0.1	0.34	○
六価クロム化合物	mg/L	0.5 以下	<0.05	0.295	<0.05	0.17	<0.05	0.17	○
ひ素又はその化合物	mg/L	0.1 以下	<0.01	0.059	<0.01	0.034	<0.01	0.034	○
シアン化合物	mg/L	1 以下	<0.1	0.59	<0.1	0.34	<0.1	0.34	○
ポリ塩化ビフェニール(PCB)	mg/L	0.003 以下	<0.0005	0.00177	<0.0005	0.00102	<0.0005	0.00102	○
銅又はその化合物	mg/L	3 以下	<0.3	1.77	<0.3	1.02	<0.3	1.02	○
亜鉛又はその化合物	mg/L	2 以下	<0.5	1.18	<0.5	0.68	<0.5	0.68	○
フッ素	mg/L	15 以下	<0.8	8.85	<0.8	5.1	<0.8	5.1	○
トリクロロエチレン	mg/L	0.3 以下	<0.01	0.177	<0.01	0.102	<0.01	0.102	○
テトラクロロエチレン	mg/L	0.1 以下	<0.01	0.059	<0.01	0.034	<0.01	0.034	○
ベリリウム又はその化合物	mg/L	2.5 以下	<0.2	1.475	<0.2	0.85	<0.2	0.85	○
クロム又はその化合物	mg/L	2 以下	<0.2	1.18	<0.2	0.68	<0.2	0.68	○
ニッケル又はその化合物	mg/L	1.2 以下	<0.1	0.708	<0.1	0.408	<0.1	0.408	○
バナジウム又はその化合物	mg/L	1.5 以下	<0.1	0.885	<0.1	0.51	<0.1	0.51	○
有機塩素化合物 <sup>注1</sup>	mg/kg	40 以下	<4	23.6	<4	13.6	<4	13.6	○
ジクロロメタン	mg/L	0.2 以下	<0.02	0.118	<0.02	0.068	<0.02	0.068	○
四塩化炭素	mg/L	0.02 以下	<0.002	0.0118	<0.002	0.0068	<0.002	0.0068	○
1,2-ジクロロエタン	mg/L	0.04 以下	<0.004	0.0236	<0.004	0.0136	<0.004	0.0136	○
1,1-ジクロロエチレン	mg/L	1 以下	<0.02	0.59	<0.02	0.34	<0.02	0.34	○
シス-1,2-ジクロロエチレン	mg/L	0.4 以下	<0.04	0.236	<0.04	0.136	<0.04	0.136	○
1,1,1-トリクロロエタン	mg/L	3 以下	<0.3	1.77	<0.3	1.02	<0.3	1.02	○
1,1,2-トリクロロエタン	mg/L	0.06 以下	<0.006	0.0354	<0.006	0.0204	<0.006	0.0204	○
1,3-ジクロロプロペン	mg/L	0.02 以下	<0.002	0.0118	<0.002	0.0068	<0.002	0.0068	○
チウラム	mg/L	0.06 以下	<0.006	0.0354	<0.006	0.0204	<0.006	0.0204	○
シマジン	mg/L	0.03 以下	<0.003	0.0177	<0.003	0.0102	<0.003	0.0102	○
チオベンカルブ	mg/L	0.2 以下	<0.02	0.118	<0.02	0.068	<0.02	0.068	○
ベンゼン	mg/L	0.1 以下	<0.01	0.059	<0.01	0.034	<0.01	0.034	○
セレン又はその化合物	mg/L	0.1 以下	<0.01	0.059	<0.01	0.034	<0.01	0.034	○
1,4-ジオキサン	mg/L	0.5 以下	<0.05	0.295	<0.05	0.17	<0.05	0.17	○
ダイオキシン類	pg-TEQ/L	10 以下	0.054	5.9	0.059	3.4	0.35	3.4	○

注:1. 有機塩素化合物は、「廃棄物処理令別表第3の3第24号に掲げる有機塩素化合物」を示す。

2. 柱状試料は採泥厚が50cmを超えるため、判定基準は手引に従い、0.5m/コア厚(m)×通常基準値とした。



表 1(5) 水底土砂に係る判定基準への適合状況

項目	単位	地点	-4.0m泊地北		-4.0m泊地南				判定
			北③		南①		南②		
		コア厚・換算値	1.86m	×0.27	0.16m	×1.00	0.46m	×1.00	
		判定基準	混合試料 分析結果	判定基準 換算値	混合試料 分析結果	判定基準 換算値	混合試料 分析結果	判定基準 換算値	
試料採取日 2021年8月6日、7日、11日									
アルキル水銀化合物	mg/L	検出されないこと	<0.0005	検出されないこと	<0.0005	検出されないこと	<0.0005	検出されないこと	○
水銀又はその化合物	mg/L	0.005 以下	<0.0005	0.00135	<0.0005	0.005	<0.0005	0.005	○
カドミウム又はその化合物	mg/L	0.1 以下	<0.003	0.027	<0.003	0.1	<0.003	0.1	○
鉛又はその化合物	mg/L	0.1 以下	<0.01	0.027	<0.01	0.1	<0.01	0.1	○
有機リン化合物	mg/L	1 以下	<0.1	0.27	<0.1	1	<0.1	1	○
六価クロム化合物	mg/L	0.5 以下	<0.05	0.135	<0.05	0.5	<0.05	0.5	○
ひ素又はその化合物	mg/L	0.1 以下	<0.01	0.027	0.01	0.1	<0.01	0.1	○
シアン化合物	mg/L	1 以下	<0.1	0.27	<0.1	1	<0.1	1	○
ポリ塩化ビフェニール(PCB)	mg/L	0.003 以下	<0.0005	0.00081	<0.0005	0.003	<0.0005	0.003	○
銅又はその化合物	mg/L	3 以下	<0.3	0.81	<0.3	3	<0.3	3	○
亜鉛又はその化合物	mg/L	2 以下	<0.5	0.54	<0.5	2	<0.5	2	○
フッ素	mg/L	15 以下	<0.8	4.05	<0.8	15	<0.8	15	○
トリクロロエチレン	mg/L	0.3 以下	<0.01	0.081	<0.01	0.3	<0.01	0.3	○
テトラクロロエチレン	mg/L	0.1 以下	<0.01	0.027	<0.01	0.1	<0.01	0.1	○
ベリリウム又はその化合物	mg/L	2.5 以下	<0.2	0.675	<0.2	2.5	<0.2	2.5	○
クロム又はその化合物	mg/L	2 以下	<0.2	0.54	<0.2	2	<0.2	2	○
ニッケル又はその化合物	mg/L	1.2 以下	<0.1	0.324	<0.1	1.2	<0.1	1.2	○
バナジウム又はその化合物	mg/L	1.5 以下	<0.1	0.405	<0.1	1.5	<0.1	1.5	○
有機塩素化合物 <sup>注1</sup>	mg/kg	40 以下	<4	10.8	<4	40	<4	40	○
ジクロロメタン	mg/L	0.2 以下	<0.02	0.054	<0.02	0.2	<0.02	0.2	○
四塩化炭素	mg/L	0.02 以下	<0.002	0.0054	<0.002	0.02	<0.002	0.02	○
1,2-ジクロロエタン	mg/L	0.04 以下	<0.004	0.0108	<0.004	0.04	<0.004	0.04	○
1,1-ジクロロエチレン	mg/L	1 以下	<0.02	0.27	<0.02	1	<0.02	1	○
シス-1,2-ジクロロエチレン	mg/L	0.4 以下	<0.04	0.108	<0.04	0.4	<0.04	0.4	○
1,1,1-トリクロロエタン	mg/L	3 以下	<0.3	0.81	<0.3	3	<0.3	3	○
1,1,2-トリクロロエタン	mg/L	0.06 以下	<0.006	0.0162	<0.006	0.06	<0.006	0.06	○
1,3-ジクロロプロペン	mg/L	0.02 以下	<0.002	0.0054	<0.002	0.02	<0.002	0.02	○
チウラム	mg/L	0.06 以下	<0.006	0.0162	<0.006	0.06	<0.006	0.06	○
シマジン	mg/L	0.03 以下	<0.003	0.0081	<0.003	0.03	<0.003	0.03	○
チオベンカルブ	mg/L	0.2 以下	<0.02	0.054	<0.02	0.2	<0.02	0.2	○
ベンゼン	mg/L	0.1 以下	<0.01	0.027	<0.01	0.1	<0.01	0.1	○
セレン又はその化合物	mg/L	0.1 以下	<0.01	0.027	<0.01	0.1	<0.01	0.1	○
1,4-ジオキサン	mg/L	0.5 以下	<0.05	0.135	<0.05	0.5	<0.05	0.5	○
ダイオキシン類	pg-TEQ/L	10 以下	0.053	2.7	0.037	10	0.045	10	○

注:1. 有機塩素化合物は、「廃棄物処理令別表第3の3第24号に掲げる有機塩素化合物」を示す。

2. 柱状試料は採泥厚が50cmを超えるため、判定基準は手引に従い、0.5m/コア厚(m)×通常基準値とした。

表 1(6) 水底土砂に係る判定基準への適合状況

項目	単位	地点	-4.0m泊地南						判定
			南③		南④		南⑤		
		コア厚・換算値	0.20m	×1.00	0.36m	×1.00	0.44m	×1.00	
		判定基準	混合試料 分析結果	判定基準 換算値	混合試料 分析結果	判定基準 換算値	混合試料 分析結果	判定基準 換算値	
試料採取日 2021年8月6日、7日、11日									
アルキル水銀化合物	mg/L	検出されないこと	<0.0005	検出されないこと	<0.0005	検出されないこと	<0.0005	検出されないこと	○
水銀又はその化合物	mg/L	0.005 以下	<0.0005	0.005	<0.0005	0.005	<0.0005	0.005	○
カドミウム又はその化合物	mg/L	0.1 以下	<0.003	0.1	<0.003	0.1	<0.003	0.1	○
鉛又はその化合物	mg/L	0.1 以下	<0.01	0.1	<0.01	0.1	<0.01	0.1	○
有機リン化合物	mg/L	1 以下	<0.1	1	<0.1	1	<0.1	1	○
六価クロム化合物	mg/L	0.5 以下	<0.05	0.5	<0.05	0.5	<0.05	0.5	○
ひ素又はその化合物	mg/L	0.1 以下	<0.01	0.1	<0.01	0.1	<0.01	0.1	○
シアン化合物	mg/L	1 以下	<0.1	1	<0.1	1	<0.1	1	○
ポリ塩化ビフェニール(PCB)	mg/L	0.003 以下	<0.0005	0.003	<0.0005	0.003	<0.0005	0.003	○
銅又はその化合物	mg/L	3 以下	<0.3	3	<0.3	3	<0.3	3	○
亜鉛又はその化合物	mg/L	2 以下	<0.5	2	<0.5	2	<0.5	2	○
フッ素	mg/L	15 以下	<0.8	15	<0.8	15	<0.8	15	○
トリクロロエチレン	mg/L	0.3 以下	<0.01	0.3	<0.01	0.3	<0.01	0.3	○
テトラクロロエチレン	mg/L	0.1 以下	<0.01	0.1	<0.01	0.1	<0.01	0.1	○
ベリリウム又はその化合物	mg/L	2.5 以下	<0.2	2.5	<0.2	2.5	<0.2	2.5	○
クロム又はその化合物	mg/L	2 以下	<0.2	2	<0.2	2	<0.2	2	○
ニッケル又はその化合物	mg/L	1.2 以下	<0.1	1.2	<0.1	1.2	<0.1	1.2	○
バナジウム又はその化合物	mg/L	1.5 以下	<0.1	1.5	<0.1	1.5	<0.1	1.5	○
有機塩素化合物 <sup>注1</sup>	mg/kg	40 以下	<4	40	<4	40	<4	40	○
ジクロロメタン	mg/L	0.2 以下	<0.02	0.2	<0.02	0.2	<0.02	0.2	○
四塩化炭素	mg/L	0.02 以下	<0.002	0.02	<0.002	0.02	<0.002	0.02	○
1,2-ジクロロエタン	mg/L	0.04 以下	<0.004	0.04	<0.004	0.04	<0.004	0.04	○
1,1-ジクロロエチレン	mg/L	1 以下	<0.02	1	<0.02	1	<0.02	1	○
シス-1,2-ジクロロエチレン	mg/L	0.4 以下	<0.04	0.4	<0.04	0.4	<0.04	0.4	○
1,1,1-トリクロロエタン	mg/L	3 以下	<0.3	3	<0.3	3	<0.3	3	○
1,1,2-トリクロロエタン	mg/L	0.06 以下	<0.006	0.06	<0.006	0.06	<0.006	0.06	○
1,3-ジクロロプロペン	mg/L	0.02 以下	<0.002	0.02	<0.002	0.02	<0.002	0.02	○
チウラム	mg/L	0.06 以下	<0.006	0.06	<0.006	0.06	<0.006	0.06	○
シマジン	mg/L	0.03 以下	<0.003	0.03	<0.003	0.03	<0.003	0.03	○
チオベンカルブ	mg/L	0.2 以下	<0.02	0.2	<0.02	0.2	<0.02	0.2	○
ベンゼン	mg/L	0.1 以下	<0.01	0.1	<0.01	0.1	<0.01	0.1	○
セレン又はその化合物	mg/L	0.1 以下	<0.01	0.1	<0.01	0.1	<0.01	0.1	○
1,4-ジオキサン	mg/L	0.5 以下	<0.05	0.5	<0.05	0.5	<0.05	0.5	○
ダイオキシン類	pg-TEQ/L	10 以下	0.043	10	0.047	10	0.049	10	○

注:1. 有機塩素化合物は、「廃棄物処理令別表第3の3第24号に掲げる有機塩素化合物」を示す。

2. 柱状試料は採泥厚が50cmを超えるため、判定基準は手引に従い、0.5m/コア厚(m)×通常基準値とした。

表 1(7) 水底土砂に係る判定基準への適合状況

項目	単位	地点	-4.0m泊地南				-2.5m泊地南		判定
			南⑥		南⑦		南①		
		コア厚・換算値	0.53m	×0.94	0.70m	×0.71	0.22m	×1.00	
		判定基準	混合試料 分析結果	判定基準 換算値	混合試料 分析結果	判定基準 換算値	混合試料 分析結果	判定基準 換算値	
試料採取日 2021年8月6日、7日、11日									
アルキル水銀化合物	mg/L	検出されないこと	<0.0005	検出されないこと	<0.0005	検出されないこと	<0.0005	検出されないこと	○
水銀又はその化合物	mg/L	0.005 以下	<0.0005	0.0047	<0.0005	0.00355	<0.0005	0.005	○
カドミウム又はその化合物	mg/L	0.1 以下	<0.003	0.094	<0.003	0.071	<0.003	0.1	○
鉛又はその化合物	mg/L	0.1 以下	<0.01	0.094	<0.01	0.071	<0.01	0.1	○
有機リン化合物	mg/L	1 以下	<0.1	0.94	<0.1	0.71	<0.1	1	○
六価クロム化合物	mg/L	0.5 以下	<0.05	0.47	<0.05	0.355	<0.05	0.5	○
ひ素又はその化合物	mg/L	0.1 以下	<0.01	0.094	<0.01	0.071	<0.01	0.1	○
シアン化合物	mg/L	1 以下	<0.1	0.94	<0.1	0.71	<0.1	1	○
ポリ塩化ビフェニール(PCB)	mg/L	0.003 以下	<0.0005	0.00282	<0.0005	0.00213	<0.0005	0.003	○
銅又はその化合物	mg/L	3 以下	<0.3	2.82	<0.3	2.13	<0.3	3	○
亜鉛又はその化合物	mg/L	2 以下	<0.5	1.88	<0.5	1.42	<0.5	2	○
フッ素	mg/L	15 以下	<0.8	14.1	<0.8	10.65	<0.8	15	○
トリクロロエチレン	mg/L	0.3 以下	<0.01	0.282	<0.01	0.213	<0.01	0.3	○
テトラクロロエチレン	mg/L	0.1 以下	<0.01	0.094	<0.01	0.071	<0.01	0.1	○
ベリリウム又はその化合物	mg/L	2.5 以下	<0.2	2.35	<0.2	1.775	<0.2	2.5	○
クロム又はその化合物	mg/L	2 以下	<0.2	1.88	<0.2	1.42	<0.2	2	○
ニッケル又はその化合物	mg/L	1.2 以下	<0.1	1.128	<0.1	0.852	<0.1	1.2	○
バナジウム又はその化合物	mg/L	1.5 以下	<0.1	1.41	<0.1	1.065	<0.1	1.5	○
有機塩素化合物 <sup>注1</sup>	mg/kg	40 以下	<4	37.6	<4	28.4	<4	40	○
ジクロロメタン	mg/L	0.2 以下	<0.02	0.188	<0.02	0.142	<0.02	0.2	○
四塩化炭素	mg/L	0.02 以下	<0.002	0.0188	<0.002	0.0142	<0.002	0.02	○
1,2-ジクロロエタン	mg/L	0.04 以下	<0.004	0.0376	<0.004	0.0284	<0.004	0.04	○
1,1-ジクロロエチレン	mg/L	1 以下	<0.02	0.94	<0.02	0.71	<0.02	1	○
シス-1,2-ジクロロエチレン	mg/L	0.4 以下	<0.04	0.376	<0.04	0.284	<0.04	0.4	○
1,1,1-トリクロロエタン	mg/L	3 以下	<0.3	2.82	<0.3	2.13	<0.3	3	○
1,1,2-トリクロロエタン	mg/L	0.06 以下	<0.006	0.0564	<0.006	0.0426	<0.006	0.06	○
1,3-ジクロロプロペン	mg/L	0.02 以下	<0.002	0.0188	<0.002	0.0142	<0.002	0.02	○
チウラム	mg/L	0.06 以下	<0.006	0.0564	<0.006	0.0426	<0.006	0.06	○
シマジン	mg/L	0.03 以下	<0.003	0.0282	<0.003	0.0213	<0.003	0.03	○
チオベンカルブ	mg/L	0.2 以下	<0.02	0.188	<0.02	0.142	<0.02	0.2	○
ベンゼン	mg/L	0.1 以下	<0.01	0.094	<0.01	0.071	<0.01	0.1	○
セレン又はその化合物	mg/L	0.1 以下	<0.01	0.094	<0.01	0.071	<0.01	0.1	○
1,4-ジオキサン	mg/L	0.5 以下	<0.05	0.47	<0.05	0.355	<0.05	0.5	○
ダイオキシン類	pg-TEQ/L	10 以下	0.062	9.4	0.059	7.1	0.089	10	○

注:1. 有機塩素化合物は、「廃棄物処理令別表第3の3第24号に掲げる有機塩素化合物」を示す。

2. 柱状試料は採泥厚が50cmを超えるため、判定基準は手引に従い、0.5m/コア厚(m)×通常基準値とした。

表 1(8) 水底土砂に係る判定基準への適合状況

項目	単位	地点	-2.5m泊地南						判定
			南②		南③		南④		
		コア厚・換算値	0.34m	×1.00	0.22m	×1.00	0.25m	×1.00	
		判定基準	混合試料 分析結果	判定基準 換算値	混合試料 分析結果	判定基準 換算値	混合試料 分析結果	判定基準 換算値	
試料採取日 2021年8月6日、7日、11日									
アルキル水銀化合物	mg/L	検出されないこと	<0.0005	検出されないこと	<0.0005	検出されないこと	<0.0005	検出されないこと	○
水銀又はその化合物	mg/L	0.005 以下	<0.0005	0.005	<0.0005	0.005	<0.0005	0.005	○
カドミウム又はその化合物	mg/L	0.1 以下	<0.003	0.1	<0.003	0.1	<0.003	0.1	○
鉛又はその化合物	mg/L	0.1 以下	<0.01	0.1	<0.01	0.1	<0.01	0.1	○
有機リン化合物	mg/L	1 以下	<0.1	1	<0.1	1	<0.1	1	○
六価クロム化合物	mg/L	0.5 以下	<0.05	0.5	<0.05	0.5	<0.05	0.5	○
ひ素又はその化合物	mg/L	0.1 以下	<0.01	0.1	<0.01	0.1	0.01	0.1	○
シアン化合物	mg/L	1 以下	<0.1	1	<0.1	1	<0.1	1	○
ポリ塩化ビフェニール(PCB)	mg/L	0.003 以下	<0.0005	0.003	<0.0005	0.003	<0.0005	0.003	○
銅又はその化合物	mg/L	3 以下	<0.3	3	<0.3	3	<0.3	3	○
亜鉛又はその化合物	mg/L	2 以下	<0.5	2	<0.5	2	<0.5	2	○
フッ素	mg/L	15 以下	<0.8	15	<0.8	15	<0.8	15	○
トリクロロエチレン	mg/L	0.3 以下	<0.01	0.3	<0.01	0.3	<0.01	0.3	○
テトラクロロエチレン	mg/L	0.1 以下	<0.01	0.1	<0.01	0.1	<0.01	0.1	○
ベリリウム又はその化合物	mg/L	2.5 以下	<0.2	2.5	<0.2	2.5	<0.2	2.5	○
クロム又はその化合物	mg/L	2 以下	<0.2	2	<0.2	2	<0.2	2	○
ニッケル又はその化合物	mg/L	1.2 以下	<0.1	1.2	<0.1	1.2	<0.1	1.2	○
バナジウム又はその化合物	mg/L	1.5 以下	<0.1	1.5	<0.1	1.5	<0.1	1.5	○
有機塩素化合物 <sup>注1</sup>	mg/kg	40 以下	<4	40	<4	40	<4	40	○
ジクロロメタン	mg/L	0.2 以下	<0.02	0.2	<0.02	0.2	<0.02	0.2	○
四塩化炭素	mg/L	0.02 以下	<0.002	0.02	<0.002	0.02	<0.002	0.02	○
1,2-ジクロロエタン	mg/L	0.04 以下	<0.004	0.04	<0.004	0.04	<0.004	0.04	○
1,1-ジクロロエチレン	mg/L	1 以下	<0.02	1	<0.02	1	<0.02	1	○
シス-1,2-ジクロロエチレン	mg/L	0.4 以下	<0.04	0.4	<0.04	0.4	<0.04	0.4	○
1,1,1-トリクロロエタン	mg/L	3 以下	<0.3	3	<0.3	3	<0.3	3	○
1,1,2-トリクロロエタン	mg/L	0.06 以下	<0.006	0.06	<0.006	0.06	<0.006	0.06	○
1,3-ジクロロプロペン	mg/L	0.02 以下	<0.002	0.02	<0.002	0.02	<0.002	0.02	○
チウラム	mg/L	0.06 以下	<0.006	0.06	<0.006	0.06	<0.006	0.06	○
シマジン	mg/L	0.03 以下	<0.003	0.03	<0.003	0.03	<0.003	0.03	○
チオベンカルブ	mg/L	0.2 以下	<0.02	0.2	<0.02	0.2	<0.02	0.2	○
ベンゼン	mg/L	0.1 以下	<0.01	0.1	<0.01	0.1	<0.01	0.1	○
セレン又はその化合物	mg/L	0.1 以下	<0.01	0.1	<0.01	0.1	<0.01	0.1	○
1,4-ジオキサン	mg/L	0.5 以下	<0.05	0.5	<0.05	0.5	<0.05	0.5	○
ダイオキシン類	pg-TEQ/L	10 以下	0.029	10	0.054	10	0.014	10	○

注:1. 有機塩素化合物は、「廃棄物処理令別表第3の3第24号に掲げる有機塩素化合物」を示す。

2. 柱状試料は採泥厚が50cmを超えるため、判定基準は手引に従い、0.5m/コア厚(m)×通常基準値とした。

表 1(9) 水底土砂に係る判定基準への適合状況

項目	単位	地点	-2.5m泊地南						判定
			南⑤		南⑥		南⑦		
		コア厚・換算値	0.34m	×1.00	0.48m	×1.00	0.56m	×0.89	
		判定基準	混合試料 分析結果	判定基準 換算値	混合試料 分析結果	判定基準 換算値	混合試料 分析結果	判定基準 換算値	
試料採取日 2021年8月6日、7日、11日									
アルキル水銀化合物	mg/L	検出されないこと	<0.0005	検出されないこと	<0.0005	検出されないこと	<0.0005	検出されないこと	○
水銀又はその化合物	mg/L	0.005 以下	<0.0005	0.005	<0.0005	0.005	<0.0005	0.00445	○
カドミウム又はその化合物	mg/L	0.1 以下	<0.003	0.1	<0.003	0.1	<0.003	0.089	○
鉛又はその化合物	mg/L	0.1 以下	<0.01	0.1	<0.01	0.1	<0.01	0.089	○
有機リン化合物	mg/L	1 以下	<0.1	1	<0.1	1	<0.1	0.89	○
六価クロム化合物	mg/L	0.5 以下	<0.05	0.5	<0.05	0.5	<0.05	0.445	○
ひ素又はその化合物	mg/L	0.1 以下	<0.01	0.1	0.01	0.1	<0.01	0.089	○
シアン化合物	mg/L	1 以下	<0.1	1	<0.1	1	<0.1	0.89	○
ポリ塩化ビフェニール(PCB)	mg/L	0.003 以下	<0.0005	0.003	<0.0005	0.003	<0.0005	0.00267	○
銅又はその化合物	mg/L	3 以下	<0.3	3	<0.3	3	<0.3	2.67	○
亜鉛又はその化合物	mg/L	2 以下	<0.5	2	<0.5	2	<0.5	1.78	○
フッ素	mg/L	15 以下	<0.8	15	<0.8	15	<0.8	13.35	○
トリクロロエチレン	mg/L	0.3 以下	<0.01	0.3	<0.01	0.3	<0.01	0.267	○
テトラクロロエチレン	mg/L	0.1 以下	<0.01	0.1	<0.01	0.1	<0.01	0.089	○
ベリリウム又はその化合物	mg/L	2.5 以下	<0.2	2.5	<0.2	2.5	<0.2	2.225	○
クロム又はその化合物	mg/L	2 以下	<0.2	2	<0.2	2	<0.2	1.78	○
ニッケル又はその化合物	mg/L	1.2 以下	<0.1	1.2	<0.1	1.2	<0.1	1.068	○
バナジウム又はその化合物	mg/L	1.5 以下	<0.1	1.5	<0.1	1.5	<0.1	1.335	○
有機塩素化合物 <sup>注1</sup>	mg/kg	40 以下	<4	40	<4	40	<4	35.6	○
ジクロロメタン	mg/L	0.2 以下	<0.02	0.2	<0.02	0.2	<0.02	0.178	○
四塩化炭素	mg/L	0.02 以下	<0.002	0.02	<0.002	0.02	<0.002	0.0178	○
1,2-ジクロロエタン	mg/L	0.04 以下	<0.004	0.04	<0.004	0.04	<0.004	0.0356	○
1,1-ジクロロエチレン	mg/L	1 以下	<0.02	1	<0.02	1	<0.02	0.89	○
シス-1,2-ジクロロエチレン	mg/L	0.4 以下	<0.04	0.4	<0.04	0.4	<0.04	0.356	○
1,1,1-トリクロロエタン	mg/L	3 以下	<0.3	3	<0.3	3	<0.3	2.67	○
1,1,2-トリクロロエタン	mg/L	0.06 以下	<0.006	0.06	<0.006	0.06	<0.006	0.0534	○
1,3-ジクロロプロペン	mg/L	0.02 以下	<0.002	0.02	<0.002	0.02	<0.002	0.0178	○
チウラム	mg/L	0.06 以下	<0.006	0.06	<0.006	0.06	<0.006	0.0534	○
シマジン	mg/L	0.03 以下	<0.003	0.03	<0.003	0.03	<0.003	0.0267	○
チオベンカルブ	mg/L	0.2 以下	<0.02	0.2	<0.02	0.2	<0.02	0.178	○
ベンゼン	mg/L	0.1 以下	<0.01	0.1	<0.01	0.1	<0.01	0.089	○
セレン又はその化合物	mg/L	0.1 以下	<0.01	0.1	<0.01	0.1	<0.01	0.089	○
1,4-ジオキサン	mg/L	0.5 以下	<0.05	0.5	<0.05	0.5	<0.05	0.445	○
ダイオキシン類	pg-TEQ/L	10 以下	0.06	10	0.029	10	0.079	8.9	○

注:1. 有機塩素化合物は、「廃棄物処理令別表第3の3第24号に掲げる有機塩素化合物」を示す。

2. 柱状試料は採泥厚が50cmを超えるため、判定基準は手引に従い、0.5m/コア厚(m)×通常基準値とした。

表 1(10) 水底土砂に係る判定基準への適合状況

項目	単位	地点	-2.0m泊地北		判定
			北①		
		コア厚・換算値	0.86m	×0.58	
		判定基準	混合試料 分析結果	判定基準 換算値	
試料採取日 2021年8月6日、7日、11日					
アルキル水銀化合物	mg/L	検出されないこと	<0.0005	検出されないこと	○
水銀又はその化合物	mg/L	0.005 以下	<0.0005	0.0029	○
カドミウム又はその化合物	mg/L	0.1 以下	<0.003	0.058	○
鉛又はその化合物	mg/L	0.1 以下	<0.01	0.058	○
有機リン化合物	mg/L	1 以下	<0.1	0.58	○
六価クロム化合物	mg/L	0.5 以下	<0.05	0.29	○
ひ素又はその化合物	mg/L	0.1 以下	<0.01	0.058	○
シアン化合物	mg/L	1 以下	<0.1	0.58	○
ポリ塩化ビフェニール(PCB)	mg/L	0.003 以下	<0.0005	0.00174	○
銅又はその化合物	mg/L	3 以下	<0.3	1.74	○
亜鉛又はその化合物	mg/L	2 以下	<0.5	1.16	○
フッ素	mg/L	15 以下	<0.8	8.7	○
トリクロロエチレン	mg/L	0.3 以下	<0.01	0.174	○
テトラクロロエチレン	mg/L	0.1 以下	<0.01	0.058	○
ベリリウム又はその化合物	mg/L	2.5 以下	<0.2	1.45	○
クロム又はその化合物	mg/L	2 以下	<0.2	1.16	○
ニッケル又はその化合物	mg/L	1.2 以下	<0.1	0.696	○
バナジウム又はその化合物	mg/L	1.5 以下	<0.1	0.87	○
有機塩素化合物 <sup>注1</sup>	mg/kg	40 以下	<4	23.2	○
ジクロロメタン	mg/L	0.2 以下	<0.02	0.116	○
四塩化炭素	mg/L	0.02 以下	<0.002	0.0116	○
1,2-ジクロロエタン	mg/L	0.04 以下	<0.004	0.0232	○
1,1-ジクロロエチレン	mg/L	1 以下	<0.02	0.58	○
シス-1,2-ジクロロエチレン	mg/L	0.4 以下	<0.04	0.232	○
1,1,1-トリクロロエタン	mg/L	3 以下	<0.3	1.74	○
1,1,2-トリクロロエタン	mg/L	0.06 以下	<0.006	0.0348	○
1,3-ジクロロプロペン	mg/L	0.02 以下	<0.002	0.0116	○
チウラム	mg/L	0.06 以下	<0.006	0.0348	○
シマジン	mg/L	0.03 以下	<0.003	0.0174	○
チオベンカルブ	mg/L	0.2 以下	<0.02	0.116	○
ベンゼン	mg/L	0.1 以下	<0.01	0.058	○
セレン又はその化合物	mg/L	0.1 以下	<0.01	0.058	○
1,4-ジオキサン	mg/L	0.5 以下	<0.05	0.29	○
ダイオキシン類	pg-TEQ/L	10 以下	0.082	5.8	○

注:1. 有機塩素化合物は、「廃棄物処理令別表第3の3第24号に掲げる有機塩素化合物」を示す。

2. 柱状試料は採泥厚が50cmを超えるため、判定基準は手引に従い、0.5m/コア厚(m)×通常基準値とした。