

## 別紙-2 廃棄物の排出海域

排出海域は、天津漁港の南約 14km に位置する、水深約 500m の、北緯 34° 59' 47" 東経 140° 10' 20" を中心とする半径 300m の海域（以下「当該排出海域」という。）とする（図 1）。

排出海域は、わが国の領海の基線からその外側五十海里の線を超えない海域のうち水産動植物の生育環境その他の海洋環境の保全上支障があると認めて環境大臣が指定する海域を除く海域であることから、「廃棄物海洋投入処分の許可等に関する省令（平成 17 年 環境省令第 28 号）」第 6 条第 1 項に規定する IV 海域に該当する。

排出海域の設定に際しては、以下の点に留意して、環境や漁業への影響が小さいと想定される海域を選定した。

- ・ 排出海域は、現状の漁場情報を基に、漁業関係者と調整の上、沿岸の共同漁業権区域はもちろん、沖合漁業が実施されている場合にはその海域を避けることで選定した。
- ・ 近傍で実施されている水底土砂海洋投入の許可事業における排出海域と重複しないよう選定した。

さらに、当該排出海域の周辺における、他の許可事業における排出海域の存在を確認するため、当該排出海域周辺における海洋投入処分の許可状況（2022 年 2 月時点）を整理した（図 2、表 1）。

当該排出海域における既許可の事業として、和田漁港（21-001、2022 年 1 月 13 日から 2026 年 11 月 30 日まで）が存在するが、当該排出における予測堆積厚は最大で 1.8cm/年であり、本申請の予測堆積厚（最大 3.18 cm/年、平均 1.84 cm/年）を加えても 30cm 未満/年（最大 4.98 cm/年、平均 3.64 cm/年）となることから、複合影響はほとんどないと考えられる。このほか、当該排出海域に最も近い許可事業は、浜菘漁港（8-011、2008 年 8 月 1 日から 2009 年 3 月 31 日まで）であるが、排出海域の北東に約 5.8km 離れており、許可の有効期限から 10 年以上が経過していることから、複合影響の可能性はほとんどないと考えられる。

なお、当該海域では、同様の排出海域において、過去に海洋投入処分を実施している実績はないことから、手引に従い、累積的影響は生じていないものとする。

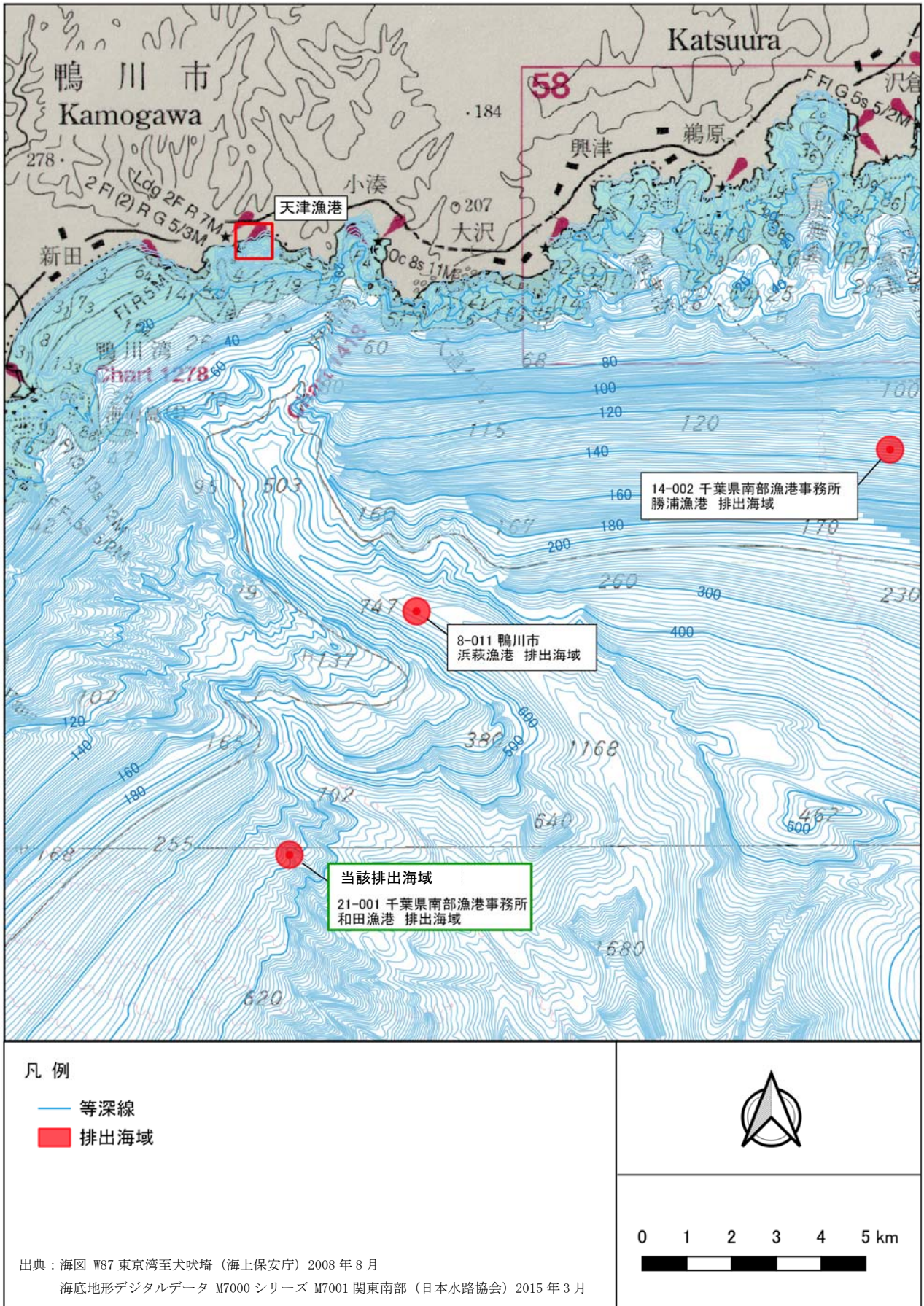
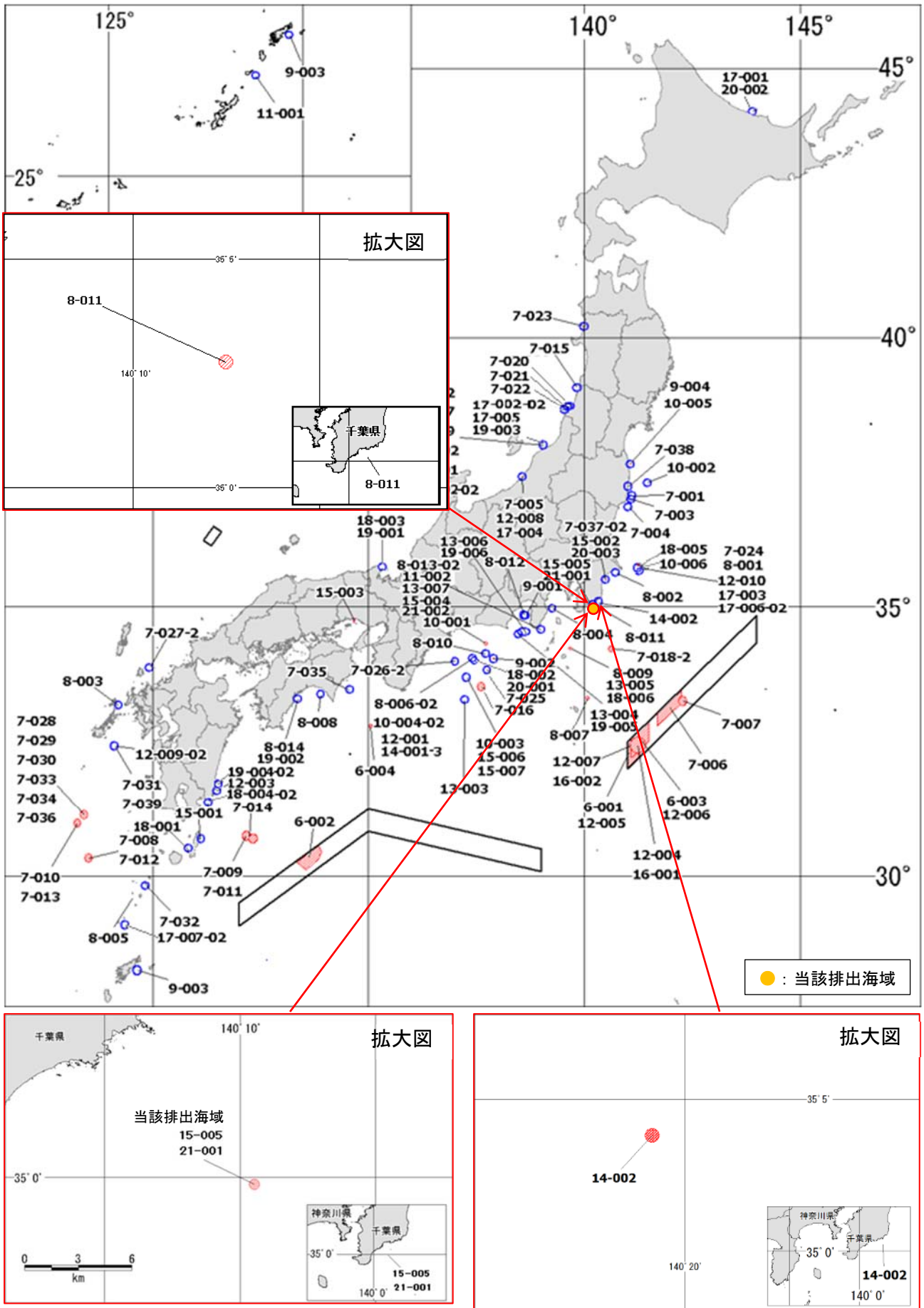


図1 当該排出海域（海図上の位置）



出典：「海洋投入処分許可発給状況」（環境省ホームページ、2022年2月閲覧）より作成  
[http://www.env.go.jp/water/kaiyo/ocean\\_disp/3hakkyu/map\\_japan.html](http://www.env.go.jp/water/kaiyo/ocean_disp/3hakkyu/map_japan.html)

図2 当該排出海域・影響想定海域と近傍の他の排出海域・影響想定海域の関係

表1 当該排出海域と周辺海域において海洋投入処分が許可された排出海域

許可番号	事業者の名称	許可の有効期間	投入処分量	排出海域
(本事業) (予定)	千葉県南部漁港 事務所大原支所 (天津漁港)	2022年6月1日から 2027年5月31日まで	26,000m <sup>3</sup>	北緯 34° 59' 47" 東経 140° 10' 20" を中心とした半径 300m の海域
8-011	鴨川市 (浜萩漁港)	2008年8月1日から 2009年3月31日	18,000m <sup>3</sup>	北緯 35° 02' 44" 、東経 140° 12' 30" を中心とした半径 300m の海域
14-002	千葉県南部漁港 事務所 (勝浦漁港)	2014年5月16日から 2017年3月31日まで	131,000m <sup>3</sup>	北緯 35° 04' 40" 、東経 140° 19' 12" を中心とした半径 200m の海域
15-005	千葉県南部漁港 事務所 (和田漁港)	2015年11月20日から 2020年11月19日まで	70,000m <sup>3</sup>	北緯 34° 59' 47" 東経 140° 10' 20" を中心とした半径 300m の海域
21-001	千葉県南部漁港 事務所 (和田漁港)	2022年1月13日から 2026年11月30日まで	25,520m <sup>3</sup>	北緯 34° 59' 47" 東経 140° 10' 20" を中心とした半径 300m の海域

出典：「海洋投入処分許可発給状況」（環境省ホームページ、令和4年11月閲覧）より作成  
[http://www.env.go.jp/earth/kaiyo/ocean\\_disp/3hakkyu/senpaku.html](http://www.env.go.jp/earth/kaiyo/ocean_disp/3hakkyu/senpaku.html)