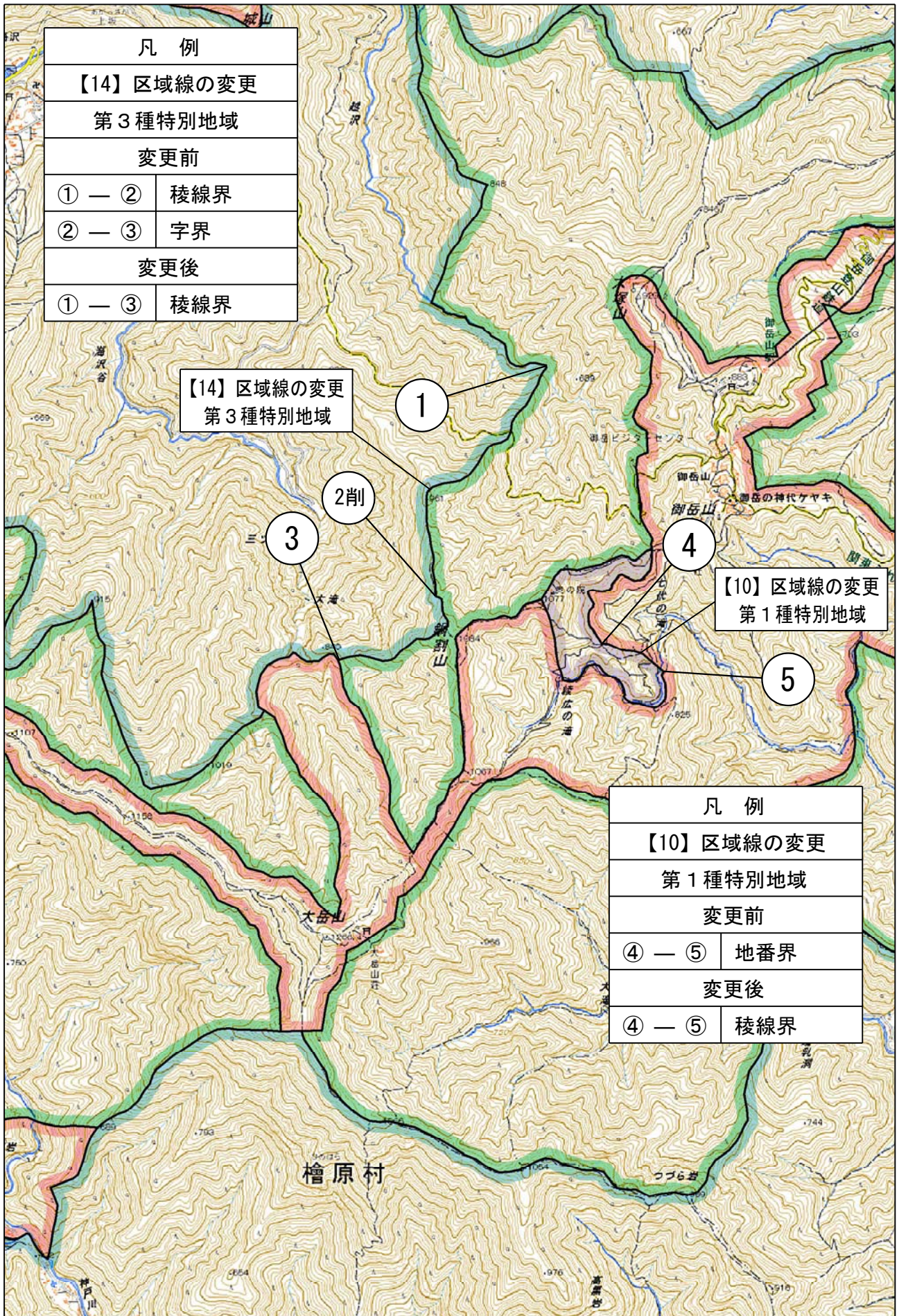


保護規制計画変更図 35

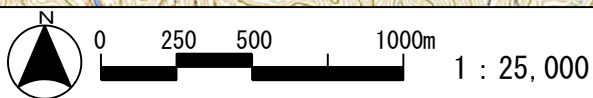


凡 例	
【14】区域線の変更	
第 3 種特別地域	
変更前	
① — ②	稜線界
② — ③	字界
変更後	
① — ③	稜線界

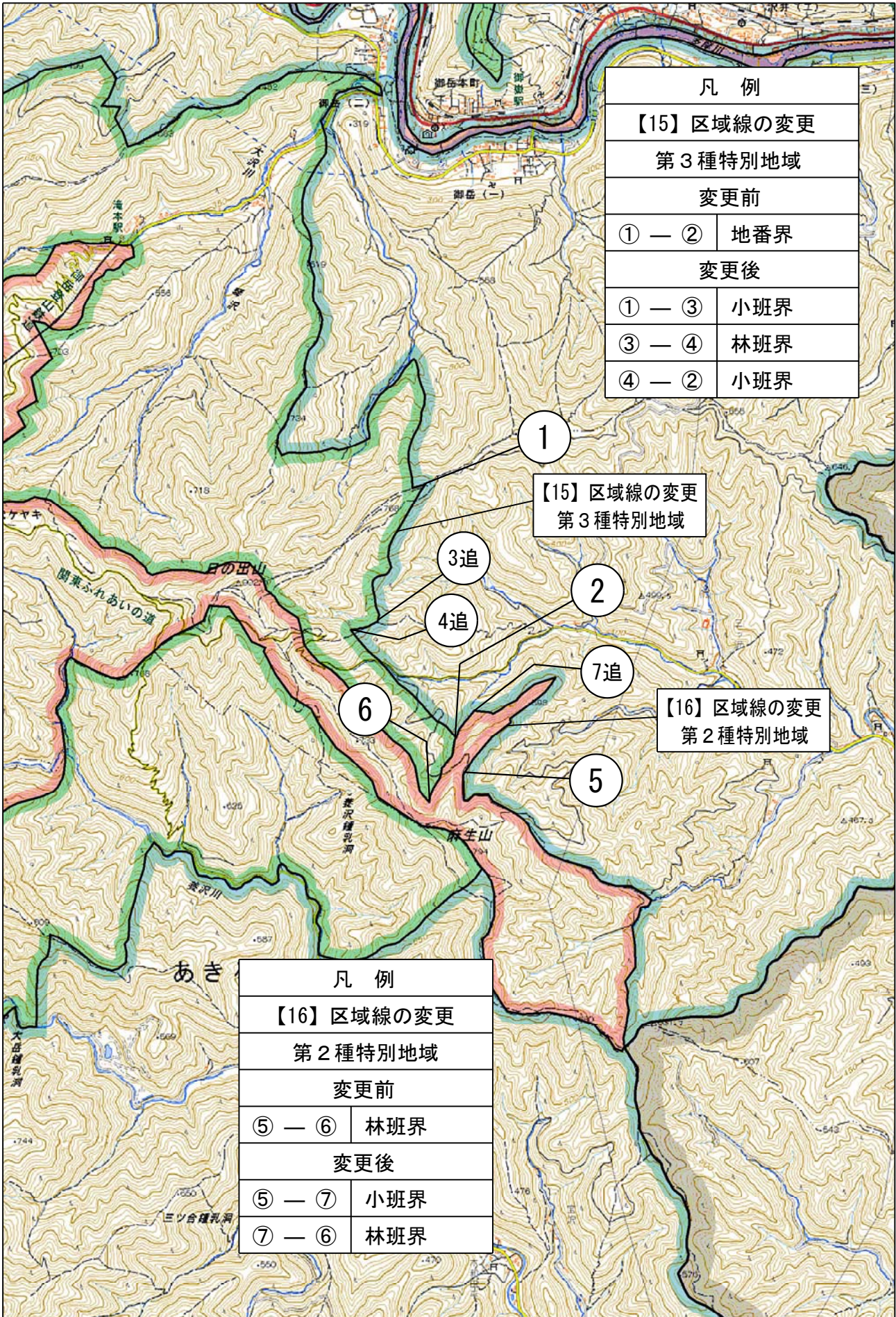
【14】区域線の変更
第 3 種特別地域

【10】区域線の変更
第 1 種特別地域

凡 例	
【10】区域線の変更	
第 1 種特別地域	
変更前	
④ — ⑤	地番界
変更後	
④ — ⑤	稜線界



保護規制計画変更図 36

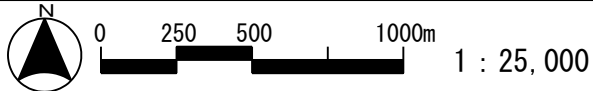


凡 例	
【15】区域線の変更	
第3種特別地域	
変更前	
① — ②	地番界
変更後	
① — ③	小班界
③ — ④	林班界
④ — ②	小班界

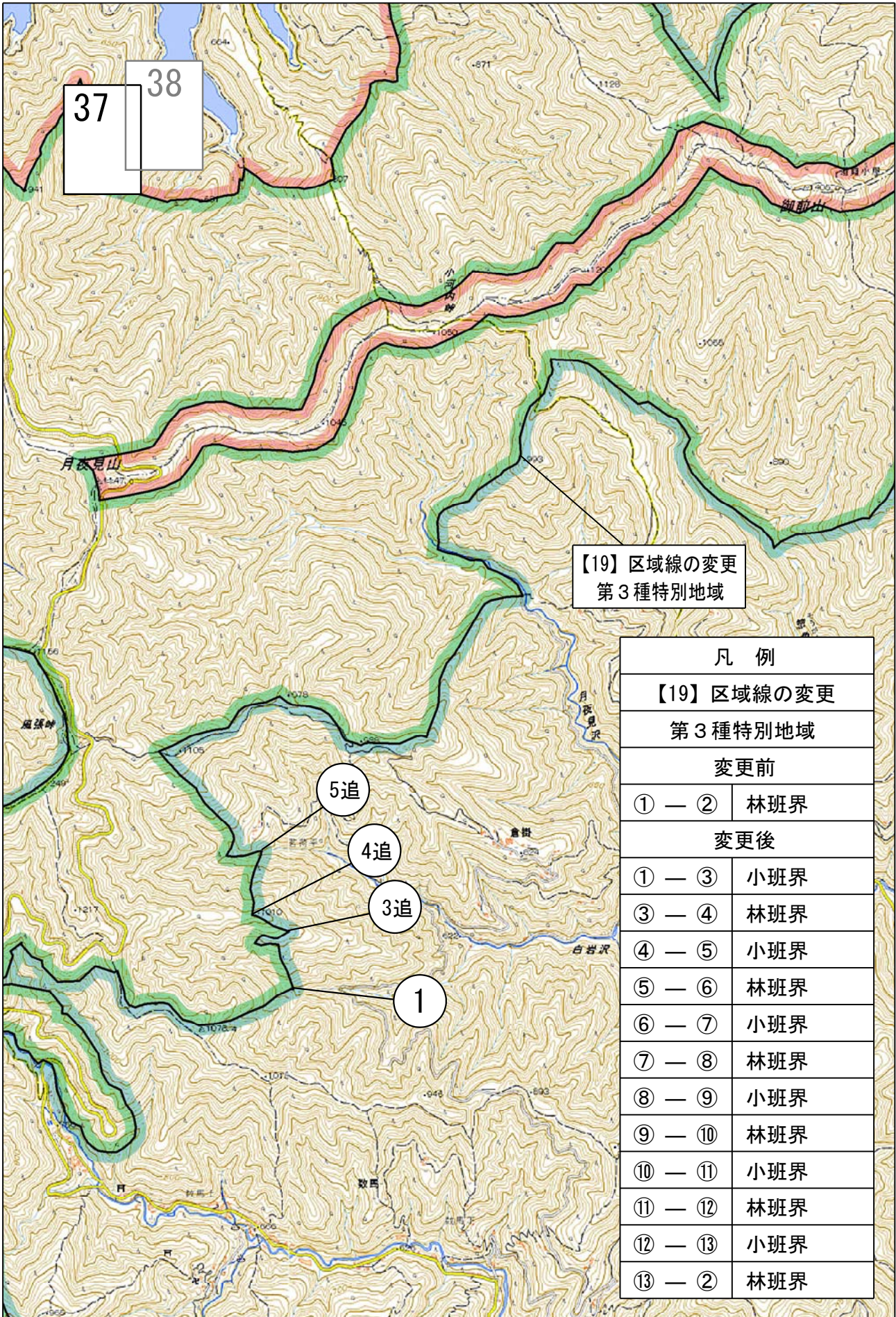
【15】区域線の変更
第3種特別地域

【16】区域線の変更
第2種特別地域

凡 例	
【16】区域線の変更	
第2種特別地域	
変更前	
⑤ — ⑥	林班界
変更後	
⑤ — ⑦	小班界
⑦ — ⑥	林班界



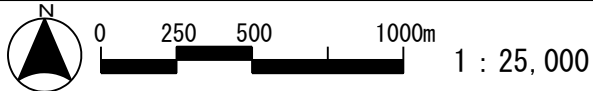
保護規制計画変更図 37



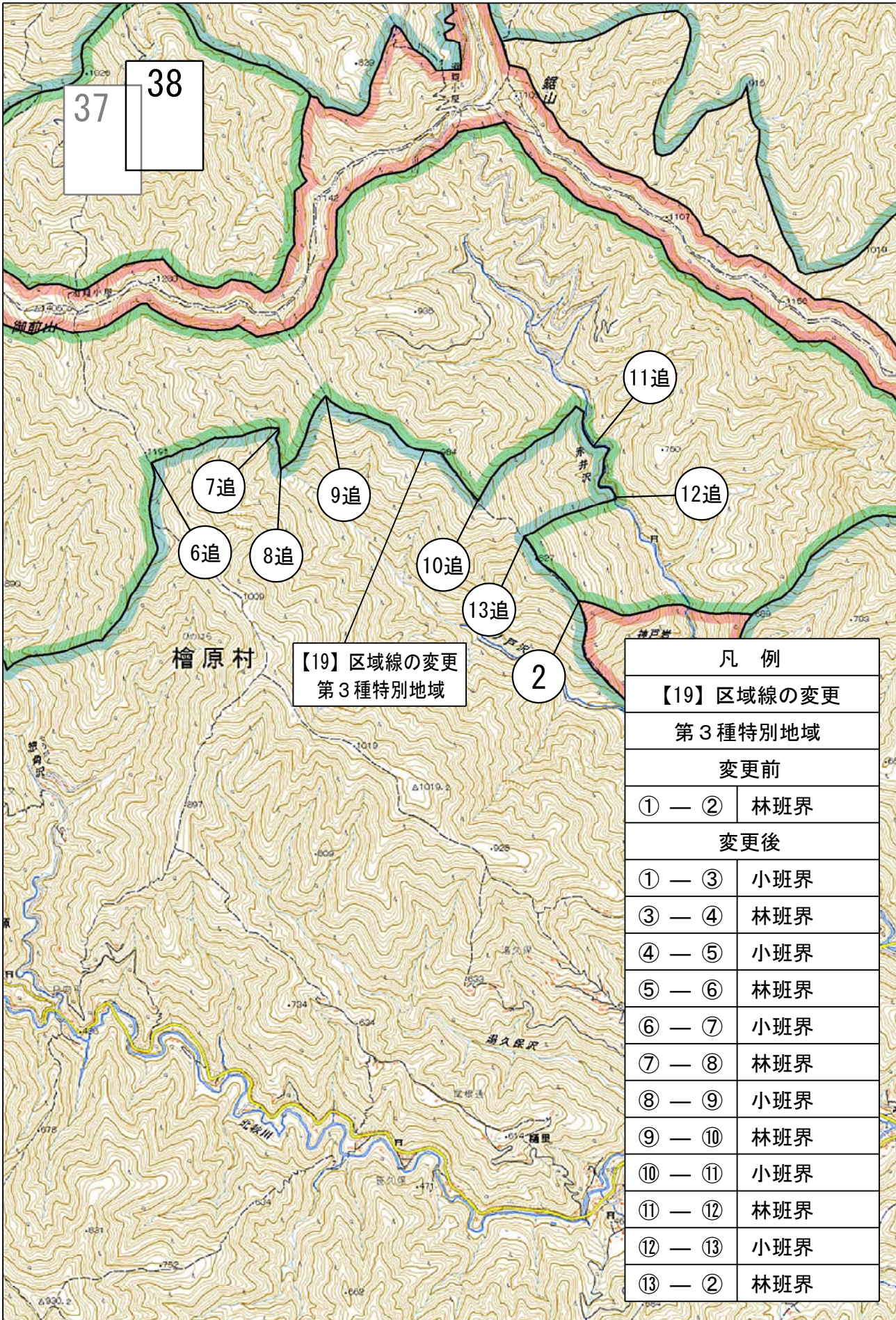
37 38

【19】区域線の変更
第3種特別地域

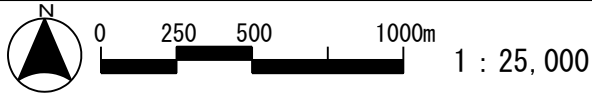
凡例	
【19】区域線の変更	
第3種特別地域	
変更前	
① — ②	林班界
変更後	
① — ③	小班界
③ — ④	林班界
④ — ⑤	小班界
⑤ — ⑥	林班界
⑥ — ⑦	小班界
⑦ — ⑧	林班界
⑧ — ⑨	小班界
⑨ — ⑩	林班界
⑩ — ⑪	小班界
⑪ — ⑫	林班界
⑫ — ⑬	小班界
⑬ — ②	林班界



保護規制計画変更図 38



凡 例	
【19】区域線の変更	
第3種特別地域	
変更前	
① — ②	林班界
変更後	
① — ③	小班界
③ — ④	林班界
④ — ⑤	小班界
⑤ — ⑥	林班界
⑥ — ⑦	小班界
⑦ — ⑧	林班界
⑧ — ⑨	小班界
⑨ — ⑩	林班界
⑩ — ⑪	小班界
⑪ — ⑫	林班界
⑫ — ⑬	小班界
⑬ — ②	林班界



イ 関連事項

(ア) 採取等規制植物

採取等規制植物を次のとおり変更する。

(表9：採取等規制植物変更表)

変 更 後		変 更 前	
科名	種名 (ミズゴケ科の植物にあつては属名)	科名	種名 (ミズゴケ科の植物にあつては属名)
ヒカゲノカズラ	<i>Huperzia miyoshiana</i> (ヒメスギラン)、 <i>Lycopodiella inundata</i> (ヤチスギラン)、 <i>Lycopodium complanatum</i> (アスヒカズラ)、 <i>Lycopodium nikoense</i> (タカネヒカゲノカズラ)、 <i>Lycopodium obscurum</i> (マンネンスギ (ウチワマンネンスギ、タチマンネンスギ))、 <i>Phlegmariurus cryptomerinus</i> (スギラン)	ヒカゲノカズラ	ヒメスギラン、スギラン、ヤチスギラン、マンネンスギ
イワヒバ	<i>Selaginella shakotanensis</i> (ヒモカズラ)、 <i>Selaginella tamamontana</i> (ヤマクラマゴケ)、 <i>Selaginella tamariscina</i> (イワヒバ)	イワヒバ	エゾヒメクラマゴケ、ヒモカズラ、イワヒバ
トクサ	<i>Equisetum hyemale subsp. hyemale</i> (トクサ (エダウチトクサ、ハマドクサ、ハマトクサ、フイリトクサ))	ハナヤスリ	ヒメハナワラビ (ヘビノシタ)、エゾフユノハナワラビ (ヤマハナワラビを含む)
ハナヤスリ	<i>Botrychium lunaria</i> (ヒメハナワラビ (ヘビノシタ))、 <i>Botrychium multifidum var. multifidum</i> (ヤマハナワラビ)	イノモトソウ	ヒメウラジロ、ミヤマウラジロ、ヤツガタケシノブ、フジシダ
ゼンマイ	<i>Osmunda claytoniana</i> (オニゼンマイ)、 <i>Osmunda lancea</i> (ヤシャゼンマイ (オクノヤシャゼンマイ))、 <i>Osmunda x intermedia</i> (オオバヤシャゼンマイ (オクタマゼンマイ))	オシダ	ナンタイシダ、ハカタシダ、ナヨシダ、ウサギシダ、イワウサギシダ、エビラシダ、キンモウワラビ、タチヒメワラビ、トヨグチイノデ、トガクシデンダ
コケシノブ	<i>Crepidomanes schmidtianum var. schmidtianum</i> (チチブホラゴケ)、 <i>Hymenophyllum oligosorum</i> (キヨスミコケシノブ)	シシガシラ	ミヤマシシガシラ
サンショウモ	<i>Salvinia natans</i> (サンショウモ)	チャセンシダ	イチョウシダ、アオチャセンシダ、クモノスシダ
イノモトソウ	<i>Cheilanthes argentea</i> (ヒメウラジロ)、 <i>Cheilanthes</i>	ウラボシ	ミヤマウラボシ、キレハオオクボシダ、ミヨウギシダ、イワオモダカ、オオクボシダ
		シシラン	シシラン、ナカミシシラン
		マツ	ハイマツ
		ヒノキ	ミヤマビャクシン (ミヤマハイビャクシン)、ホンドミヤマネズ
		ヤナギ	チチブヤナギ、シライヤナギ
		タデ	イブキトラノオ、ムカゴトラノオ
		ナデシコ	センジュガンピ、エンビセンノウ、オオビランジ (ビランジ、ツルビランジを含む)、ワチガイソウ、ワダソウ、ヒゲネワチガイ
		キンポウゲ	オオレイジンソウ、コブシトリカブト、レイジンソウ、ミタケウズ、ホソバトリカブト、フクジュソウ、ヒメイチゲ、ハクサンイ

変 更 後		変 更 前	
	<i>brandtii</i> (ミヤマウラジロ (アオミヤマウラジロ、アオジクミヤマウラジロ))、 <i>Haplopteris flexuosa</i> (シシラン (ツノマタシシラン、シシシシラン、イツキシシラン))、 <i>Haplopteris fudzinoi</i> (ナカミシシラン (ミヤマシシラン))		チゲ、ミスミソウ (スハマソウを含む。)、イチリンソウ、キクザキイチリンソウ、アズマイチゲ、サンリンソウ、レンゲショウマ、ミヤマハンショウヅル (コミヤマハンショウヅルを含む。)、トリガタハンショウヅル、バイカオウレン、ミツバオウレン、セツブンソウ、チチブシロカネソウ、トウゴクサバノオ、オキナグサ、ミヤマキンポウゲ、アカギキンポウゲ、ハルカラマツ、ミヤマカラマツ、オオカラマツ (ミョウギカラマツ)、シキンカラマツ、モミジカラマツ、キンバイソウ、シナノキンバイ、ヤマシャクヤク、ベニバナヤマシャクヤク
コバノイシカグマ	<i>Dennstaedtia wilfordii</i> (オウレンシダ) 、 <i>Monachosorum maximowiczii</i> (フジシダ)	メギ	サンカヨウ
ナヨシダ	<i>Acystopteris japonica</i> (ウスヒメワラビ) 、 <i>Cystopteris fragilis</i> (ナヨシダ) 、 <i>Cystopteris sudetica</i> var. <i>sudetica</i> (ヤマヒメワラビ) 、 <i>Gymnocarpium dryopteris</i> (ウサギシダ (アオキガハラウサギシダ))、 <i>Gymnocarpium robertianum</i> (イワウサギシダ) 、 <i>Gymnocarpium oyamense</i> (エビラシダ)	ウマノスズクサ	カントウカンアオイ (カンアオイ) 、ウスバサイシン (サイシン)
チャセンシダ	<i>Asplenium capillipes</i> (ヒメイワトラノオ) 、 <i>Asplenium pseudowilfordii</i> (オクタマシダ (アオガネシダモドキ))、 <i>Asplenium ruprechtii</i> (クモノスシダ) 、 <i>Asplenium rutamuraria</i> (イチョウシダ) 、 <i>Asplenium viride</i> (アオチャセンシダ) 、 <i>Asplenium x kitazawae</i> (イセサキトラノオ (イセザキトラノオ))	オトギリソウ	フジオトギリ、オクヤマオトギリ、コオトギリ、ミヤマオトギリ (シナノオトギリ)
イワデンダ	<i>Woodsia glabella</i> (トガクシデンダ (ケンザンデンダ))、 <i>Woodsia macrochlaena</i> (コガネシダ (ジョウシュウコガネシダ))	モウセンゴケ	モウセンゴケ
シシガシラ	<i>Woodwardia orientalis</i> (コモチシダ)	ケシ	オサバグサ
メシダ	<i>Athyrium atkinsonii</i> (テバコワラビ) 、 <i>Athyrium imbricatum</i> (ミヤコイヌワラビ (ダンドイヌワラビ))、 <i>Athyrium melanolepis</i> (ミヤマメシダ) 、 <i>Athyrium nikkoense</i> (イワイヌワラビ) 、 <i>Athyrium spinulosum</i> (カラフトミヤマシダ (ミヤマイヌワラビ))、 <i>Athyrium crenuloserrulatum</i> (イッポンワラビ (オオミヤマイヌワラビ))、 <i>Deparia viridifrons</i> (ミドリワラビ) 、 <i>Diplazium</i>	アブラナ	イワハタザオ、キタダケナズナ (ハクホウナズナ、ヤツガタケナズナ)
		ベンケイソウ	ツメレンゲ、イワベンケイ、チチブベンケイ
		ユキノシタ	ハナチダケサシ、ハナネコノメ、ウメウツギ、ヒメウメバチソウ、オオシラヒゲソウ、シラヒゲソウ、ウメバチソウ (コウメバチソウを含む。)、ヤワタソウ、ヤシャビシヤク、ムカゴユキノシタ、ジンジンソウ、ダイモンジソウ (ウチワダイモンジソウを含む) 、ミヤマダイモンジソウ、ウラベニダイモンジソウ、クロクモソウ
		バラ	シモツケソウ (アカバナシモツケソウを含む) 、シロバナノヘビイチゴ (モリイチゴ) 、ミヤマダイコンソウ、エゾノコリンゴ、イワキンバイ、ハクロバイ、ミヤマキンバイ、タカネイバラ、サンショウバラ、コガネイチゴ、イワシモツケ、マルバイワシモツケ

変 更 後		変 更 前	
	<i>sibiricum</i> var. <i>sibiricum</i> (キタノミヤマシダ)	マメ	イワオオギ
ヒメシダ	<i>Phegopteris bukoensis</i> (タチヒメワラビ)、 <i>Thelypteris nipponica</i> var. <i>borealis</i> (メニッコウシダ (ケヒメシダ))、 <i>Thelypteris quepaertensis</i> (オオバシヨリマ (ヤクシマシヨリマ))	フウロソウ	チシマフウロ、グンナイフウロ (タカネグンナイフウロを含む)、イヨフウロ (シコクフウロ)、カイクウロ、コフウロ
キンモウワラビ	<i>Hypodematium crenatum</i> subsp. <i>fauriei</i> (キンモウワラビ (オオバノキンモウワラビ))	ジンチョウゲ	チョウセンナニワズ
オシダ	<i>Cyrtomium caryotideum</i> (メヤブソテツ (イワヤブソテツ))、 <i>Dryopteris amurensis</i> (オクヤマシダ)、 <i>Dryopteris fuscipes</i> (マルバベニシダ (マンマルベニシダ、オオマルバベニシダ))、 <i>Dryopteris maximowiczii</i> (ナンタイシダ (ヤマシノブ))、 <i>Polystichum igaense</i> (チャボイノデ)、 <i>Polystichum capillipes</i> (イナデンダ)、 <i>Polystichum makinoi</i> (カタイノデ)、 <i>Polystichum ohmurae</i> (トヨグチイノデ)、 <i>Polystichum mayebarae</i> (オオキヨズミシダ (オオキヨズミシダ))、 <i>Polystichum tsus-simense</i> var. <i>tsus-simense</i> (ヒメカナワラビ (キヨズミシダ))、 <i>Polystichum x izuense</i> (カタイノデモドキ)、 <i>Polystichum x kurokawae</i> (アカメイノデ)、 <i>Polystichum x mashikoi</i> (アマギイノデ)、 <i>Polystichum x namegatae</i> (ミツイシイノデ)、 <i>Polystichum x ongataense</i> (オンガタイノデ)、 <i>Polystichum x titibuense</i> (チチブイノデ)	グミ	ハコネグミ
ウラボシ	<i>Goniophlebium someyae</i> (ミヨウギシダ (アワミヨウギシダ))、 <i>Lepisorus annuifrons</i> (ホテイシダ)、 <i>Loxogramme duclouxii</i> (サジラン (ウスイタ))、 <i>Loxogramme grammitoides</i> (ヒメサジラン)、 <i>Micropolypodium okuboi</i> (オオクボシダ (ムカデシダ))、 <i>Neolepisorus ensatus</i> (クリハラン (イズクリハラン、ツノダシクリハラン、ヒロハ	スマレ	キバナノコマノツメ、ウスバスマレ、ミヤマスマレ、シコクスミレ (ハコネスマレ)、ヒメスマレサイシン
		アカバナ	ヤナギラン、ヒメアカバナ、ミヤマアカバナ
		ヤマトグサ	ヤマトグサ
		ミズキ	ゴゼンタチバナ
		ウコギ	ウラジロウコギ
		セリ	イワニンジン、ミシマサイコ、ミヤマゼンゴ、ミヤマセンキョウ、ミヤマニンジン、ハクサンボウフウ、オオカサモチ (オニカサモチ)、ヤマナシウマノミツバ、クロバナウマノミツバ、シラネニンジン
		イワウメ	イワウメ、ヒメイワカガミ、イワカガミ (コイワカガミ、オオイワカガミを含む。)、イワウチワ (オオイワウチワ、トクワカソウを含む)
		イチヤクソウ	ウメガサソウ、シャクジョウソウ、ギンリョウソウモドキ (アキノギンリョウソウ)、ギンリョウソウ、コバノイチヤクソウ、ベニバナイチヤクソウ (ベニイチヤクソウ)、マルバノイチヤクソウ、ジンヨウイチヤクソウ、コイチヤクソウ
		ツツジ	コメバツガザクラ、ウラシマツツジ、イワヒゲ、ハリガネカズラ、アカモノ、シラタマノキ、イワナンテン、ミネズオウ、ウラジロヨウラク (ツリガネツツジを含む)、ツガザクラ、キバナシャクナゲ、ハクサンシャクナゲ (シロバナシャクナゲ、ネモトシャクナゲを含む。)、ミツバツツジ、サツキ (サツキツツジ)、レンゲツツジ (キレンゲを含む。)、ヒカゲツツジ、アズマシャクナ

変 更 後		変 更 前	
	クリハラン、 ハゴロモクリハラン))、 <i>Pleurosoriopsis makinoi</i> (カラクサシダ)、 <i>Polypodium fauriei</i> (オシヤグジデンド (オシヤゴジデンド))、 <i>Pyrrosia hastata</i> (イワオモダカ)、 <i>Pyrrosia linearifolia</i> (ビロードシダ (ビロウドシダ、 タイワンビロードシダ))、 <i>Pyrrosia lingua</i> (ヒトツバ (エボシヒトツバ、 シシヒトツバ、 ハゴロモヒトツバ、 フイリヒトツバ、 ヒロハヒトツバ))、 <i>Selliguea veitchii</i> (ミヤマウラボシ)		ゲ、アカヤシオ、シロヤシオ (ゴヨウツツジ) 、コメツツジ (チヨウジ型を含む) トウゴクミツバツツジ、ダイセンミツバツツジ、ミヤマホツツジ、サラサドウダン、ベニサラサドウダン、チチブドウダン、ハコネコメツツジ、イワツツジ、コケモモ
マツ	<i>Picea maximowiczii</i> (ヒメバラモミ)、 <i>Picea maximowiczii</i> var. <i>senanensis</i> (アズサバラモミ)、 <i>Pinus pumila</i> (ハイマツ)	ガンコウラン	ガンコウラン
ヒノキ	<i>Juniperus communis</i> var. <i>hondoensis</i> (ホンドミヤマネズ)、 <i>Juniperus chinensis</i> var. <i>sargentii</i> (ミヤマビャクシン (シンパク))	サクラソウ	クリンソウ、コイワザクラ、クモイコザクラ (キヨサトコザクラ)、サクラソウ、チチブイワザクラ、ツマトリソウ
マツブサ	<i>Schisandra chinensis</i> (チョウセンゴミシ)	リンドウ	トウヤクリンドウ、チチ布林ドウ、オヤマリンドウ、リンドウ、ハルリンドウ、ハナイカリ、ムラサキセンブリ
ウマノスズクサ	<i>Asarum caulescens</i> (フタバアオイ (カモアオイ))、 <i>Asarum nipponicum</i> var. <i>nipponicum</i> (カンアオイ (カントウカンアオイ、 カントウカンアオイ))、 <i>Asarum sieboldii</i> (ウスバサイシン (サイシン、カワリウスバサイシン))	アカネ	ヒロハコンロンカ
モクレン	<i>Magnolia sieboldii</i> subsp. <i>japonica</i> (オオヤマレンゲ)	ムラサキ	ムラサキ
クスノキ	<i>Lindera sericea</i> var. <i>glabrata</i> (ウスゲクロモジ (ミヤマクロモジ))、 <i>Lindera triloba</i> (シロモジ)	シソ	ヒラギソウ (ヒイラギソウ) 、ミヤマクマバナ、ムシャリンドウ、シモバシラ、イブキジャコウソウ (イワジャコウソウを含む)
サトイモ	<i>Arisaema limbatum</i> (ミミガタテンナンショウ (オキノシマテンナンショウ))、 <i>Arisaema solenochlamys</i> (ヤマジノテンナンショウ))、 <i>Symplocarpus renifolius</i> (ザゼンソウ)	ナス	アオホオズキ、 (タカオホオズキを含む) 、タカオホロシ
チシマゼキショウ	<i>Tofieldia coccinea</i> var. <i>coccinea</i> (チシマゼキショウ (クロミノイワゼキショウ、クロミゼキショウ、リシリゼキショウ))、 <i>Tofieldia coccinea</i> var. <i>gracilis</i> (ハコネハナゼキショウ (ミ	ゴマノハグサ	ヒメコゴメグサ (コバノコゴメグサ) 、タカネママコナ、ヨツバシオガマ、ハンカイシオガマ、セリバシオガマ、トモエシオガマ、ヒメトラノオ、クガイソウ
		イワタバコ	イワタバコ
		ハマウツボ	キヨスミウツボ
		タヌキモ	ムシトリスミレ
		スイカズラ	イワツクバネウツギ、ベニバナツクバネウツギ、リンネソウ、イボタヒョウタンボク、コウズイスカグラ、チチブヒョウタンボク、キバナウツギ
		オミナエシ	コキンレイカ (ハクサンオミナエシ) 、キンレイカ
		マツムシソウ	マツムシソウ、タカネマツムシソウ
		キキョウ	フクシマシャジン、ヒメシャジン、ミヨウギシャジン、ミヤマシャジン、イワシャジン、チシマギキョウ、イワギキョウ、ヤマホタルブクロ、ツルギキョウ、サワギキョウ、タニギキョウ、キキ

変 更 後		変 更 前	
	ヤマゼキショウ、チャボゼキショウ))、 <i>Tofieldia coccinea</i> var. <i>kondoi</i> (チャボゼキショウ (アポイゼキショウ))		ヨウ
シュロソウ	<i>Helonias orientalis</i> (ショウジョウバカマ)、 <i>Paris verticillata</i> (クルマバツクバネソウ)、 <i>Trillium apetalon</i> (エンレイソウ)、 <i>Veratrum stamineum</i> var. <i>stamineum</i> (コバイケイソウ (コバイケイ))	キク	ヤハズハハコ、トダイハハコ、クリヤマハハコ、ウサギギク (エゾウサギギクを含む)、ハコネギク (ミヤマコンギク)、カニコウモリ、テバコモミジガサ、イワインチン (オオイワインチン)、モリアザミ、アズマギク、ミヤマコウゾリナ、タカネニガナ、ウスユキソウ、マルバダケブキ、オタカラコウ、カイトカラコウ、オオモミジガサ、コウシュウヒゴタイ、シラネアザミ、アサマヒゴタイ、ヒメヒゴタイ、タカオヒゴタイ、トゲキクアザミ、セイタカトウヒレン (トウヒレン)、ヤハズヒゴタイ (ミヤマヒゴタイ)、タカネヒゴタイ、キクアザミ、コウリンカ、ダキバキオン、サワオグルマ
ユリ	<i>Amana edulis</i> (アマナ)、 <i>Amana erythronioides</i> (ヒロハノアマナ)、 <i>Erythronium japonicum</i> (カタクリ (カタカゴ))、 <i>Gagea lutea</i> (キバナノアマナ (キバナアマナ))、 <i>Lilium callosum</i> var. <i>callosum</i> (ノヒメユリ (スゲユリ))、 <i>Lilium leichtlinii</i> f. <i>pseudotigrinum</i> (コオニユリ)、 <i>Lilium maculatum</i> var. <i>bukosanense</i> (ミヤマスカシユリ)、 <i>Lilium medeoloides</i> var. <i>medeoloides</i> (クルマユリ (チシマクルマユリ、ホソバクルマユリ、タガイハクルマユリ))、 <i>Streptopus amplexifolius</i> var. <i>papillatus</i> (オオバタケシマラン)、 <i>Tricyrtis hirta</i> var. <i>hirta</i> (ホトトギス)、 <i>Tricyrtis latifolia</i> var. <i>latifolia</i> (タマガワホトトギス (ニッコウホトトギス))	ユリ	ネバリノギラン、シロウマアサツキ、ツバメオモト、スズラン、カタクリ、キバナノアマナ、キスゲ (ユウスゲ)、ニッコウキスゲ (ゼンテイカ)、イワギボウシ、ヤマユリ、コオニユリ、ミヤマスカシユリ、クルマユリ、チシマアマナ、ヒメマイズルソウ、クルマバツクバネソウ、ワニグチソウ、コワニグチソウ、ハルナユキザサ、ヒロハユキザサ、オオバタケシマラン、チシマゼキショウ (リシリゼキショウ)、チャボゼキショウ (ハコネハナゼキショウ)、タマガワホトトギス、エンレイソウ、ミヤマエンレイソウ (シロバナエンレイソウ)、アマナ、ヒロハノアマナ、コバイケイ (ウラゲコバイケイを含む)
ラン	<i>Androcorys pusillus</i> (ミスズラン (ニイタカムカゴソウ))、 <i>Bulbophyllum drymoglossum</i> (マメツタラン)、 <i>Bulbophyllum inconspicuum</i> (ムギラン)、 <i>Calanthe alpina</i> var. <i>schlechteri</i> (キノエビネ (フサエビネ))、 <i>Calanthe discolor</i> var. <i>discolor</i> (エビネ)、 <i>Calanthe nipponica</i> (キンセイラン)、 <i>Calypso bulbosa</i> var. <i>speciosa</i> (ホテイラン)、 <i>Cephalanthera erecta</i> var. <i>erecta</i> (ギンラン)、 <i>Cephalanthera erecta</i> var. <i>subaphylla</i> (ユウシュンラン)、 <i>Cephalanthera falcata</i> (キンラン)、 <i>Cephalanthera longibracteata</i> (ササバギンラン)、 <i>Cremastra aphylla</i> (モ	イグサ	タカネスズメノヒエ (ミヤマスズメノヒエ)
		イネ	ミヤマヌカボ、タカネコウボウ、ミヤマコウボウ、フォーリーガヤ (ミヤマチャヒキ)
		ラン	エビネ、キンセイラン、サルメンエビネ、ホテイラン、ギンラン、キンラン、ササバギンラン、アオチドリ、サイハイラン、シュンラン (ホクロ)、アツモリソウ、キバナノアツモリソウ、イチヨウラン、セッコク、コイチョウラン、ハコネラン、アオスズラン

変 更 後	変 更 前
<p>イワラン)、<i>Cremastra appendiculata</i> var. <i>variabilis</i> (サイハイラン)、<i>Cymbidium goeringii</i> var. <i>goeringii</i> (シュンラン)、<i>Cypripedium debile</i>(コアツモリソウ)、<i>Cypripedium japonicum</i> var. <i>japonicum</i>(クマガイソウ(クマガエソウ))、<i>Cypripedium yatabeanum</i> (キバナノアツモリソウ)、<i>Cyrtosia septentrionalis</i> (ツチアケビ)、<i>Dactylorhiza aristata</i> (ハクサンチドリ)、<i>Dactylorhiza viridis</i> (アオチドリ(ネムロチドリ、タカネアオチドリ、チシマアオチドリ))、<i>Dactylostalix ringens</i> (イチヨウラン(ヒメヒトハラ))、<i>Dendrobium moniliforme</i>(セッコク(セキコク))、<i>Ephippianthus sawadani</i> (ハコネラン)、<i>Ephippianthus schmidtii</i> (コイチヨウラン)、<i>Epipactis papillosa</i> var. <i>papillosa</i> (エゾスズラン(アオスズラン))、<i>Epipactis thunbergii</i> (カキラン(スズラン))、<i>Epipogium aphyllum</i> (トラキチラン)、<i>Galearis cyclochila</i> (カモメラン(カモメソウ、イチヨウチドリ))、<i>Gastrochilus matsuran</i> (マツラン(ベニカヤラン))、<i>Gastrochilus toramanus</i> (モミラン)、<i>Gastrodia elata</i> f. <i>viridis</i> (アオテンマ)、<i>Gastrodia elata</i> var. <i>elata</i> (オニノヤガラ)、<i>Goodyera pendula</i> (ツリシュスラン)、<i>Goodyera repens</i> (ヒメミヤマウズラ)、<i>Goodyera schlechtendaliana</i>(ミヤマウズラ)、<i>Gymnadenia conopsea</i> (テガタチドリ(チドリソウ))、<i>Herminium lanceum</i> (ムカゴソウ)、<i>Lecanorchis japonica</i> (ムヨウラン)、<i>Liparis japonica</i> (セイタカスズムシソウ(セイタカスズムシ))、<i>Liparis krameri</i> var. <i>krameri</i> (ジガバチソウ)、<i>Liparis kumokiri</i> (クモキリソウ)、<i>Liparis makinoana</i> (スズムシソウ(スズムシラン))、<i>Malaxis monophyllos</i> (ホザキイチヨウラン(ホザキフタバラン))、<i>Myrmechis</i></p>	<p>(エゾスズラン)、カキラン、トラキチラン、オニノヤガラ、ツリシュスラン、ヒメミヤマウズラ、ミヤマウズラ、ノビネチドリ、テガタチドリ(チドリソウ、ミヤマモジズリ、サギソウ、ジガバチソウ、クモキリソウ、スズムシソウ、フタバラン(コフタバラン)、ミヤマフタバラン、タカネフタバラン、ホザキイチヨウラン、アリドオシラン、ヒメムヨウラン、ヨウラクラン、ハクサンチドリ(ウズラバハクサンチドリを含む)、カモメラン(カモメソウ)、ニョホウチドリ、コケイラン、タカネトンボ、ジンバイソウ、ミズチドリ、ツレサギソウ、タカネサギソウ、オオバノトンボソウ、キソチドリ、ナガバキソチドリ、オオヤマサギソウ、オオバナオオヤマサギソウ(フガクオオヤマサギソウ)、ミヤマチドリ(ニッコウチドリ)、ホソバノキソチドリ、ヤマトキソウ、カシノキラン、カヤラン、イイヌマムカゴ、トンボソウ、キバナノショウキラン、ショウキラン</p>

変 更 後	変 更 前
<p> <i>japonica</i> (アリドオシラン)、<i>Neolindleya camtschatica</i> (ノビネチドリ)、<i>Neottia acuminata</i> (ヒメムヨウラン (コムヨウラン))、<i>Neottia cordata</i> (コフタバラン (フタバラン))、<i>Neottia makinoana</i> (アオフタバラン)、<i>Neottia nipponica</i> (ミヤマフタバラン)、<i>Neottia papilligera</i> (サカネラン)、<i>Neottia puberula</i> (タカネフタバラン)、<i>Neottianthe cucullata</i> (ミヤマモジズリ)、<i>Oberonia japonica</i> (ヨウラクラン)、<i>Oreorchis patens</i> (コケイラン (ヒメケイラン、ヒメコケイラン))、<i>Platanthera chorisiana</i> var. <i>chorisiana</i> (タカネトンボ)、<i>Platanthera florentii</i> (ジンバイソウ)、<i>Platanthera hologlottis</i> (ミズチドリ (ジャコウチドリ))、<i>Platanthera hondoensis</i> (オオバナオオヤマサギソウ)、<i>Platanthera iinumae</i> (イイヌマムカゴ)、<i>Platanthera japonica</i> (ツレサギソウ)、<i>Platanthera mandarinorum</i> subsp. <i>mandarinorum</i> var. <i>oreades</i> (ヤマサギソウ)、<i>Platanthera mandarinorum</i> subsp. <i>maximowicziana</i> (タカネサギソウ)、<i>Platanthera minor</i> var. <i>minor</i> (ノヤマトンボ (オオバノトンボソウ、ノヤマトンボソウ、台湾ヤマトンボ))、<i>Platanthera ophrydioides</i> f. <i>australis</i> (ナガバノキソチドリ (ナガバキソチドリ))、<i>Platanthera sachalinensis</i> (オオヤマサギソウ (キライシュチドリ))、<i>Platanthera takedae</i> subsp. <i>takedae</i> (ミヤマチドリ (ニッコウチドリ))、<i>Platanthera tipuloides</i> subsp. <i>tipuloides</i> var. <i>sororia</i> (ホソバノキソチドリ (ツブラトンボソウ))、<i>Platanthera ussuriensis</i> (トンボソウ (コトンボソウ))、<i>Pogonia japonica</i> (トキソウ)、<i>Pogonia minor</i> (ヤマトキソウ)、<i>Ponerorchis graminifolia</i> var. <i>graminifolia</i> (ウチヨウラン)、<i>Ponerorchis joo-iokiana</i> (ニョホウチドリ)、 </p>	

変 更 後		変 更 前	
	<i>Taeniophyllum glandulosum</i> (クモラン)、 <i>Thrixspermum japonicum</i> (カヤラン)、 <i>Tipularia japonica</i> (ヒトツボクロ)、 <i>Yoania amagiensis</i> (キバナノショウキラン)、 <i>Yoania japonica</i> (ショウキラン)		
アヤメ	<i>Iris domestica</i> (ヒオウギ)、 <i>Iris ensata</i> var. <i>spontanea</i> (ノハナショウブ)、 <i>Iris gracilipes</i> (ヒメシヤガ)		
ワスレグサ	<i>Hemerocallis citrina</i> var. <i>vespertina</i> (ユウスゲ (キスゲ、アサマキスゲ))、 <i>Hemerocallis dumortieri</i> var. <i>esculenta</i> (ゼンテイカ (ニッコウキスゲ、エゾゼンテイカ、センダイカンゾウ))		
ヒガンバナ	<i>Allium inutile</i> (ステゴビル)、 <i>Allium schoenoprasum</i> var. <i>orientale</i> (シロウマアサツキ (シベリアラッキョウ))、 <i>Allium splendens</i> (ミヤマラッキョウ)、 <i>Allium thunbergii</i> (ヤマラッキョウ)、 <i>Allium victorialis</i> subsp. <i>platyphyllum</i> (ギョウジャニンニク (ギョウジャノニンニク、アイヌネギ))、 <i>Lycoris sanguinea</i> var. <i>kiushiana</i> (オオキツネノカミソリ)、 <i>Lycoris sanguinea</i> var. <i>sanguinea</i> (キツネノカミソリ)		
クサスギカズラ	<i>Convallaria majalis</i> var. <i>manshurica</i> (スズラン (キミカゲソウ))、 <i>Maianthemum robustum</i> (ハルナユキザサ)、 <i>Polygonatum involucreatum</i> (ワニグチソウ)、 <i>Polygonatum macranthum</i> (オオナルコユリ (オオバオウセイ、ヤマナルコユリ、オニナルコユリ))、 <i>Polygonatum x desoulavyi</i> (コウライワニグチソウ (エゾワニグチソウ、コンゴウワニグチソウ、ヒメワニグチソウ、ヒメキイズイ))		
ホシクサ	<i>Eriocaulon cinereum</i> (ホシクサ)、 <i>Eriocaulon decemflorum</i> (イトイヌノヒゲ (コイヌノヒゲ))		
イグサ	<i>Juncus maximowiczii</i> (イトイ)、 <i>Juncus triglumis</i> (タカ		

変 更 後		変 更 前
	ネイ (シロウマゼキショウ)	
カヤツリグサ	<i>Carex augustinowiczii</i> var. <i>augustinowiczii</i> (ヒラギシスゲ (エゾアゼスゲ))、 <i>Carex blepharicarpa</i> var. <i>blepharicarpa</i> (ショウジョウスゲ (タカネショウジョウスゲ))、 <i>Carex clivorum</i> (ヤマオオイトスゲ)、 <i>Carex curvicollis</i> (ナルコスゲ)、 <i>Carex grallatoria</i> var. <i>grallatoria</i> (ヒナスゲ)、 <i>Carex grallatoria</i> var. <i>heteroclita</i> (サナギスゲ)、 <i>Carex latisquamea</i> (ハタベスゲ)、 <i>Carex longerostrata</i> var. <i>longerostrata</i> (ヒエスゲ (マツマエスゲ))、 <i>Carex otaruensis</i> (オタルスゲ (ヒメテキリスゲ))、 <i>Carex planiculmis</i> var. <i>urasawae</i> (チチブシラスゲ)、 <i>Carex stenantha</i> var. <i>stenantha</i> (イワスゲ)、 <i>Kobresia myosuroides</i> (ヒゲハリスゲ)	
イネ	<i>Agrostis flaccida</i> (ミヤマヌカボ (ヒメコメススキ))、 <i>Agrostis mertensii</i> (コミヤマヌカボ)、 <i>Anthoxanthum horsfieldii</i> var. <i>japonicum</i> (タカネコウボウ (イシヅチコウボウ))、 <i>Anthoxanthum monticola</i> subsp. <i>alpinum</i> (ミヤマコウボウ (ワシベツミヤマコウボウ))、 <i>Brachyelytrum japonicum</i> (コウヤザサ)、 <i>Calamagrostis nana</i> subsp. <i>nana</i> (ヒナガリヤス (ヒナノガリヤス))、 <i>Deschampsia flexuosa</i> (コメススキ (アオコメススキ))、 <i>Elymus nipponicus</i> (エゾカモジグサ)、 <i>Miscanthus oligostachyus</i> (カリヤスモドキ)、 <i>Poa malacantha</i> var. <i>shinanoana</i> (ミヤマイチゴツナギ (タカネイチゴツナギ))、 <i>Poa nemoralis</i> (タチイチゴツナギ)、 <i>Schizachne purpurascens</i> subsp. <i>callosa</i> (フォーリーガヤ)、 <i>Sporobolus fertilis</i> var. <i>fertilis</i> (ネズミノオ)、 <i>Stipa coreana</i> var. <i>japonica</i> (ヒロハノハネガヤ)	

変 更 後		変 更 前
ケシ	<i>Corydalis fumariifolia</i> subsp. <i>azurea</i> (エゾエンゴサク (ホソバエンゴサク))、 <i>Corydalis ochotensis</i> (ツルキケマン (ツルケマン))、 <i>Corydalis raddeana</i> (ナガミノツルキケマン (ナガミノツルケマン))、 <i>Hylomecon japonica</i> (ヤマブキソウ (タイリクヤマブキソウ))、 <i>Pteridophyllum racemosum</i> (オサバグサ)	
ツツラフジ	<i>Menispermum dauricum</i> f. <i>pilosum</i> (コウモリカズラ)	
メギ	<i>Berberis amurensis</i> (ヒロハヘビノボラズ (ヒロハノヘビノボラズ、オオバノヘビノボラズ、タイリクヘビノボラズ))	
キンポウゲ	<i>Aconitum iinumae</i> (オオレイジンソウ)、 <i>Aconitum loczyanum</i> (レイジンソウ)、 <i>Aconitum nipponicum</i> subsp. <i>micranthum</i> (キタザワブシ (サクライウス))、 <i>Aconitum pterocaule</i> var. <i>pterocaule</i> (アズマレイジンソウ (アズマトリカブト、シナノレイジンソウ、ウスゲレイジンソウ))、 <i>Aconitum senanense</i> subsp. <i>senanense</i> var. <i>senanense</i> (ホソバトリカブト)、 <i>Actaea asiatica</i> (ルイヨウショウマ)、 <i>Adonis ramosa</i> (フクジュソウ (エダウチフクジュソウ))、 <i>Anemone narcissiflora</i> subsp. <i>nipponica</i> (ハクサンイチゲ)、 <i>Anemone nikoensis</i> (イチリンソウ (イチゲソウ))、 <i>Anemone pseudoaltaica</i> var. <i>pseudoaltaica</i> (キクザキイチゲ (キクザキイチリンソウ、ハナガサイチゲ、ヤエノキクザキイチゲ、ピップイチゲ、クルマザキキクザキイチゲ))、 <i>Anemone raddeana</i> (アズマイチゲ (シラゲウラベニイチゲ、オクノアズマイチゲ))、 <i>Anemone stolonifera</i> (サンリンソウ)、 <i>Anemonopsis macrophylla</i> (レンゲショウマ)、 <i>Aquilegia buergeriana</i> var. <i>buergeriana</i> (ヤマオダマキ)、 <i>Cimicifuga japonica</i> var. <i>peltata</i> (キケンショウマ)、 <i>Clematis alpina</i> subsp. <i>ochotensis</i> var. <i>fusijamana</i> (ミヤマ	

変 更 後	変 更 前
<p>ハンショウヅル)、<i>Clematis chinensis</i> var. <i>fujisanensis</i> (フジセンニンソウ(ツクシセンニンソウ))、<i>Clematis tosaensis</i> (トリガタハンショウヅル (アズマハンショウヅル、シロハンショウヅル))、<i>Coptis lutescens</i> (ウスギオウレン) 、<i>Coptis quinquefolia</i> var. <i>quinquefolia</i> (バイカオウレン (ゴカヨウオウレン))、<i>Coptis trifolia</i> (ミツバオウレン (カタバミオウレン))、<i>Dichocarpum trachyspermum</i> (トウゴクサバノオ (オオヤマシロカネソウ))、<i>Enemion raddeanum</i> (チチブシロカネソウ (オオシロカネソウ、チョウセンシロカネソウ、マンカンシロカネソウ))、<i>Eranthis pinnatifida</i> (セツブンソウ) 、<i>Pulsatilla cernua</i> (オキナグサ) 、<i>Ranunculus acris</i> var. <i>nipponicus</i> (ミヤマキンポウゲ (ケナシミヤマキンポウゲ、コリンキンポウゲ))、<i>Ranunculus japonicus</i> var. <i>akagiensis</i> (アカギキンポウゲ) 、<i>Thalictrum actaeifolium</i> (シギンカラマツ) 、<i>Thalictrum aquilegifolium</i> var. <i>sibiricum</i> (マンセンカラマツ) 、<i>Thalictrum baicalense</i> (ハルカラマツ (ニッコウカラマツソウ、ニッコウカラマツ))、<i>Thalictrum minus</i> var. <i>chionophyllum</i> (ミョウギカラマツ) 、<i>Thalictrum minus</i> var. <i>kemense</i> (オオカラマツ (コカラマツ、ウスバカラマツ))、<i>Thalictrum simplex</i> var. <i>brevipes</i> (ノカラマツ) 、<i>Thalictrum tuberiferum</i> var. <i>tuberiferum</i> (ミヤマカラマツ (ケミヤマカラマツ))、<i>Trautvetteria caroliniensis</i> var. <i>japonica</i> (モミジカラマツ) 、<i>Trollius hondoensis</i> Nakai (キンバイソウ (キリガミネキンバイソウ))、<i>Trollius japonicus</i> (シナノキンバイ)</p>	
ツゲ	<i>Buxus microphylla</i> var. <i>japonica</i> (ツゲ (アサマツゲ、コツゲ))

変 更 後		変 更 前
ボタン	<i>Paeonia japonica</i> (ヤマシャクヤク (ノシャクヤク))、 <i>Paeonia obovata</i> (ベニバナヤマシャクヤク)	
マンサク	<i>Hamamelis japonica</i> var. <i>megalophylla</i> (オオバマンサク)	
スグリ	<i>Ribes ambiguum</i> var. <i>ambiguum</i> (ヤシヤビシヤク)、 <i>Ribes fasciculatum</i> var. <i>fasciculatum</i> (ヤブサンザシ)、 <i>Ribes japonicum</i> (コマガタケスグリ)、 <i>Ribes maximowiczianum</i> (ザリコミ (チョウセンザリコミ))、 <i>Ribes sinanense</i> (スグリ)	
ユキノシタ	<i>Astilbe formosa</i> (ハナチダケサシ (ミヤマチダケサシ))、 <i>Astilbe japonica</i> (アワモリショウマ (アワモリソウ))、 <i>Chrysosplenium album</i> var. <i>stamineum</i> (ハナネコノメ)、 <i>Chrysosplenium flagelliferum</i> (ツルネコノメソウ (ヒメネコノメソウ))、 <i>Chrysosplenium kamtschaticum</i> (チシマネコノメソウ)、 <i>Chrysosplenium kiotense</i> (ボタンネコノメソウ)、 <i>Chrysosplenium macrostemon</i> var. <i>macrostemon</i> (イワボタン (ミヤマネコノメソウ))、 <i>Mitella pauciflora</i> (コチャルメルソウ)、 <i>Peltoboykinia tellimoides</i> (ヤワタソウ)、 <i>Saxifraga cortusifolia</i> var. <i>cortusifolia</i> (ジンジソウ)、 <i>Saxifraga fortunei</i> var. <i>alpina</i> f. <i>rubrifolia</i> (ウラベニダイモンジソウ)、 <i>Saxifraga fortunei</i> var. <i>mutabilis</i> (ダイモンジソウ (ミヤマダイモンジソウ、トウホクダイモンジソウ、タケシマダイモンジソウ))、 <i>Saxifraga fortunei</i> var. <i>obtusocuneata</i> (ウチワダイモンジソウ)、 <i>Saxifraga fusca</i> subsp. <i>kikubuki</i> (クロクモソウ (キクブキ、イワブキ))、 <i>Tanakaea radicans</i> (イワユキノシタ (ヤマユキノシタ))	
ベンケイソウ	<i>Sedum shimizuanum</i> (チチブベンケイ)、 <i>Hylotelephium verticillatum</i> var. <i>verticillatum</i> (ミツバベンケイソウ)、 <i>Hylotelephium viride</i> (アオベンケイ (アオベンケイソウ))、	

変 更 後		変 更 前	
	<i>Orostachys japonica</i> (ツメレンゲ (ヒロハツメレンゲ、ヒロハイワレンゲ))、 <i>Rhodiola rosea</i> (イワベンケイ (イワキリンソウ、ナガバノイワベンケイ、イワベンケイソウ))、 <i>Sedum hakonense</i> (マツノハマネングサ)、 <i>Sedum subtile</i> (ヒメレンゲ (コマンネンソウ))		
マメ	<i>Crotalaria sessiliflora</i> (タヌキマメ)、 <i>Hedysarum vicioides</i> subsp. <i>japonicum</i> var. <i>japonicum</i> (イワオウギ (タテヤマオウギ))、 <i>Lathyrus quinquenervius</i> (レンリソウ (カマキリソウ))、 <i>Lespedeza buergeri</i> f. <i>angustifolia</i> (タチゲキハギ (ホソバキハギ))、 <i>Lespedeza tomentosa</i> (イヌハギ)、 <i>Vicia amurensis</i> (ノハラクサフジ (コノハラクサフジ))		
ヒメハギ	<i>Polygala tatarinowii</i> (ヒナノキンチャク)		
バラ	<i>Agrimonia coreana</i> (チョウセンキンミズヒキ (トカチキンミズヒキ))、 <i>Filipendula multijuga</i> var. <i>ciliata</i> (アカバナシモツケソウ (アカバナシモツケ))、 <i>Filipendula multijuga</i> var. <i>multijuga</i> (シモツケソウ)、 <i>Geum calthifolium</i> var. <i>nipponicum</i> (ミヤマダイコンソウ)、 <i>Geum ternatum</i> (コキンバイ (エゾキンバイ))、 <i>Potentilla ancistrifolia</i> var. <i>dickinsii</i> (イワキンバイ (アツバイワキンバイ))、 <i>Potentilla fruticosa</i> f. <i>mandshurica</i> (ギンロバイ (ハクロバイ))、 <i>Potentilla matsumurae</i> var. <i>matsumurae</i> (ミヤマキンバイ)、 <i>Prunus incisa</i> var. <i>bukosanensis</i> (ブコウマメザクラ (ブコウタカネザクラ))、 <i>Prunus spinulosa</i> (リンボク)、 <i>Pyrus ussuriensis</i> var. <i>hondoensis</i> (アオナシ)、 <i>Rosa fujisanensis</i> (フジイバラ)、 <i>Rosa nipponensis</i> (タカネバラ (タカネイバラ))、 <i>Rubus pseudoacer</i> (ミヤマモミジイチゴ)、 <i>Rubus pungens</i> var. <i>oldhamii</i> (サナギイチゴ)、 <i>Sanguisorba officinalis</i> (ワレモコウ (エゾワレモコウ))、		

変 更 後		変 更 前	
	<i>Spiraea chamaedryfolia</i> var. <i>pilosa</i> (アイズシモツケ (アイズシモツケ))、 <i>Spiraea nipponica</i> f. <i>rotundifolia</i> (マルバ イワシモツケ)、 <i>Spiraea nipponica</i> var. <i>nipponica</i> (イワシモツケ)		
グミ	<i>Elaeagnus matsunoana</i> (ハコネグミ)		
クロウメモドキ	<i>Berchemia pauciflora</i> (ミヤマクマヤナギ)、 <i>Berchemiella berchemiifolia</i> (ヨコグラノキ (エイノキ))、 <i>Rhamnus costata</i> (クロカンバ)、 <i>Rhamnus davurica</i> var. <i>nipponica</i> (クロツバラ)、 <i>Rhamnus japonica</i> var. <i>microphylla</i> (コバノクロウメモドキ)		
イラクサ	<i>Parietaria micrantha</i> var. <i>coreana</i> (タチゲヒカゲミズ (ツルミズ))、 <i>Parietaria micrantha</i> var. <i>micrantha</i> (ヒカゲミズ)		
カバノキ	<i>Betula chichibuensis</i> (チチブミネバリ)、 <i>Betula davurica</i> var. <i>davurica</i> (ヤエガワカンバ (コオノオレ))、 <i>Betula ermanii</i> var. <i>subcordata</i> (アカカンバ (ナンタイカンバ))		
ニシキギ	<i>Parnassia alpicola</i> (ヒメウメバチソウ (タカネウメバチソウ))、 <i>Parnassia foliosa</i> var. <i>foliosa</i> (シラヒゲソウ)、 <i>Parnassia palustris</i> var. <i>palustris</i> (ウメバチソウ (エゾウメバチソウ))		
カタバミ	<i>Oxalis obtriangulata</i> (オオヤマカタバミ (オオミヤマカタバミ))		
トウダイグサ	<i>Euphorbia adenochlora</i> (ノウルシ)、 <i>Euphorbia ebracteolata</i> (マルミノウルシ (ベニタイゲキ、ベニダイゲキ))、 <i>Euphorbia sinanensis</i> (シナノタイゲキ (エチゴタイゲキ))		

変 更 後		変 更 前
ヤナギ	<i>Salix rupifraga</i> (コマイワヤナギ (イワヤナギ、カイノイワヤナギ))、 <i>Salix shiraii</i> var. <i>kenoensis</i> (チチブヤナギ)、 <i>Salix shiraii</i> var. <i>shiraii</i> (シライヤナギ)	
スマレ	<i>Viola biflora</i> var. <i>biflora</i> (キバナノコマノツメ (ケタカネスミレ))、 <i>Viola blandiformis</i> (ウスバスマレ)、 <i>Viola boissieuana</i> var. <i>boissieuana</i> (ヒメミヤマスマレ)、 <i>Viola chaerophylloides</i> var. <i>sieboldiana</i> (ヒゴスマレ)、 <i>Viola collina</i> (エゾノアオイスミレ (エゾアオイスミレ、マルバケスマレ、テシオスマレ、ニオイケスマレ))、 <i>Viola hirtipes</i> (サクラスマレ)、 <i>Viola maximowicziana</i> (コミヤマスマレ)、 <i>Viola selkirkii</i> (ミヤマスマレ)、 <i>Viola shikokiana</i> (シコクスマレ (ハコネスマレ))、 <i>Viola variegata</i> var. <i>nipponica</i> (ゲンジスマレ (イヨスマレ))、 <i>Viola yazawana</i> (ヒメスマレサイシン)	
オトギリソウ	<i>Hypericum erectum</i> var. <i>caespitosum</i> (フジオトギリ)、 <i>Hypericum hakonense</i> (ハコネオトギリ (コオトギリ))、 <i>Hypericum hakonense</i> f. <i>imperforatum</i> (クロテンコオトギリ)、 <i>Hypericum japonicum</i> (ヒメオトギリ)、 <i>Hypericum kinashianum</i> (ミヤコオトギリ (ヒカゲオトギリ、ユフダケオトギリ))、 <i>Hypericum oliganthum</i> (アゼオトギリ)、 <i>Hypericum senanense</i> subsp. <i>mutiloides</i> (イワオトギリ)、 <i>Hypericum senanense</i> subsp. <i>senanense</i> (シナノオトギリ (ミヤマオトギリ、ウツクシオトギリ))	
フウロソウ	<i>Geranium onoei</i> var. <i>onoei</i> (グンナイフウロ (イブキグンナイフウロ))、 <i>Geranium onoei</i> var. <i>onoei</i> f. <i>alpinum</i> (タカネグンナイフウロ)、 <i>Geranium shikokianum</i> var. <i>kaimontanum</i> (カルフウロ)、 <i>Geranium shikokianum</i> var. <i>shikokianum</i> (イヨフウロ (シコクフウロ))、 <i>Geranium</i>	

変 更 後		変 更 前	
	<i>tripartitum</i> var. <i>tripartitum</i> (コフウロ)、 <i>Geranium yesoense</i> var. <i>nipponicum</i> (ハクサンフウロ (アカヌマフウロ、シロウマフウロ))		
アカバナ	<i>Chamerion angustifolium</i> (ヤナギラン)、 <i>Epilobium amurense</i> subsp. <i>cephalostigma</i> (イワアカバナ (ケナシイワアカバナ))、 <i>Epilobium fauriei</i> (ヒメアカバナ)、 <i>Epilobium hornemannii</i> (ミヤマアカバナ (コアカバナ、リシリアアカバナ))、 <i>Epilobium platystigmatosum</i> (トダイアカバナ (サイヨウアカバナ、ホソバタイワソアカバナ))		
ムクロジ	<i>Acer miyabei</i> (クロビイタヤ (ミヤベカエデ))		
ミカン	<i>Zanthoxylum armatum</i> var. <i>subtrifoliatum</i> (フユザンショウ)		
ジンチョウゲ	<i>Daphne koreana</i> (チョウセンナニワズ (チョウセンオニシバリ))、 <i>Daphne pseudomezereum</i> (オニシバリ (ナツボウズ))		
アブラナ	<i>Arabis serrata</i> var. <i>sikokiana</i> (シコクハタザオ)、 <i>Barbarea orthoceras</i> (ヤマガラシ (マルバヤマガラシ、ミヤマガラシ、イブキガラシ、シベリアヤマガラシ、エゾヤマガラシ))、 <i>Cardamine anemonoides</i> (ミツバコンロンソウ)、 <i>Cardamine torrentis</i> (オクヤマガラシ)、 <i>Catolobus ligulifolius</i> (ヘラハタザオ (トダイハタザオ))、 <i>Dontostemon dentatus</i> var. <i>dentatus</i> (ハナハタザオ)、 <i>Draba kitadakensis</i> (キタダケナズナ (ハクホウナズナ))、 <i>Draba oiana</i> (ヤツガタケナズナ)、 <i>Sisymbrium luteum</i> (キバナハタザオ (キバナノハタザオ、ナタネダマシ))		
ツチトリモチ	<i>Balanophora nipponica</i> (ミヤマツチトリモチ (キュウシュウツチトリモチ))		
ビャクダン	<i>Viscum album</i> subsp. <i>coloratum</i> (ヤドリギ (タイワンヤド		

変 更 後		変 更 前
	リギ))、 <i>Viscum album</i> subsp. <i>coloratum</i> f. <i>rubroaurantiacum</i> (アカミヤドリギ)	
オオバヤドリギ	<i>Taxillus kaempferi</i> var. <i>kaempferi</i> (マツグミ)	
タデ	<i>Aconogonon weyrichii</i> var. <i>alpinum</i> (オンタデ(イワタデ))、 <i>Bistorta officinalis</i> subsp. <i>japonica</i> (イブキトラノオ (ホソ バイブキトラノオ、イワイブキトラノオ))、 <i>Bistorta</i> <i>vivipara</i> (ムカゴトラノオ)、 <i>Persicaria hastatosagittata</i> (ナ ガバノウナギツカミ (コゴメウナギツカミ))、 <i>Persicaria</i> <i>taquetii</i> (ヌカボタデ (コヌカボタデ))	
モウセンゴケ	<i>Drosera rotundifolia</i> (モウセンゴケ)	
ナデシコ	<i>Cerastium pauciflorum</i> var. <i>amurense</i> (タガソデソウ (ヒ メタガソデソウ))、 <i>Pseudostellaria heterantha</i> var. <i>heterantha</i> (ワチガイソウ)、 <i>Pseudostellaria palibiniana</i> (ヒゲネワチガイソウ (ヒゲネワチガイ))、 <i>Silene</i> <i>gracillima</i> (センジュガンピ)、 <i>Silene keiskei</i> var. <i>keiskei</i> (オオビランジ)、 <i>Silene keiskei</i> var. <i>minor</i> (ビランジ)、 <i>Silene wilfordii</i> (エンビセンノウ)	
ヒユ	<i>Chenopodium acuminatum</i> var. <i>vachelii</i> (カワラアカザ)、 <i>Chenopodium bryoniifolium</i> (ミドリアカザ (ヤマアカザ、 ヒメアカザ))、 <i>Chenopodium gracilispicum</i> (イワアカザ (ヤマアカザ、ヒメアカザ))	
ヤマゴボウ	<i>Phytolacca japonica</i> (マルミノヤマゴボウ)	
アジサイ	<i>Deutzia uniflora</i> (ウメウツギ)、 <i>Hydrangea scandens</i> (ガ クウツギ (コンテリギ))	
サクラソウ	<i>Lysimachia barystachys</i> (ノジトラノオ)、 <i>Lysimachia</i> <i>vulgaris</i> var. <i>davurica</i> (クサレダマ(イオウソウ))、 <i>Primula</i> <i>japonica</i> (クリンソウ)、 <i>Primula reinii</i> var. <i>kitadakensis</i> (クモイコザクラ (キヨサトコザクラ))、 <i>Primula reinii</i>	

変 更 後		変 更 前	
	var. <i>reinii</i> (コイワザクラ (オオミネコザクラ))、 <i>Primula reinii</i> var. <i>rhodotricha</i> (チチブイワザクラ)		
イワウメ	<i>Diapensia lapponica</i> subsp. <i>obovata</i> (イワウメ) 、 <i>Schizocodon ilicifolius</i> var. <i>australis</i> (アカバナヒメイワカガミ (ベニバナヒメイワカガミ))、 <i>Schizocodon ilicifolius</i> var. <i>ilicifolius</i> (ヒメイワカガミ) 、 <i>Schizocodon soldanelloides</i> var. <i>soldanelloides</i> (イワカガミ) 、 <i>Schizocodon soldanelloides</i> var. <i>soldanelloides</i> f. <i>alpinus</i> (コイワカガミ)		
マタタビ	<i>Actinidia arguta</i> var. <i>hypoleuca</i> (ウラジロマタタビ)		
ツツジ	<i>Chimaphila japonica</i> (ウメガサソウ) 、 <i>Monotropa hypopithys</i> (シヤクジョウソウ (シヤクジョウバナ)) 、 <i>Monotropa uniflora</i> (ギンリョウソウモドキ (アキノギンリョウソウ、ユウレイタケモドキ、ユウレイソウモドキ))、 <i>Monotropastrum humile</i> (ギンリョウソウ (マルミノギンリョウソウ、コギンリョウソウ))、 <i>Orthilia secunda</i> (コイチヤクソウ) 、 <i>Pyrola asarifolia</i> subsp. <i>incarnata</i> (ベニバナイチヤクソウ) 、 <i>Pyrola renifolia</i> (ジンヨウイチヤクソウ) 、 <i>Arcterica nana</i> (コメバツガザクラ (ハマザクラ))、 <i>Arctous alpinus</i> var. <i>japonicus</i> (ウラシマツツジ) 、 <i>Cassiope lycopodioides</i> (イワヒゲ (イワナガヒゲ))、 <i>Elliottia paniculata</i> (ホツツジ (ヤクシマホツツジ、ヒロハホツツジ))、 <i>Enkianthus campanulatus</i> var. <i>campanulatus</i> (サラサドウダン) 、 <i>Enkianthus campanulatus</i> var. <i>palibinii</i> (ベニサラサドウダン) 、 <i>Enkianthus cernuus</i> f. <i>rubens</i> (ベニドウダン (チチブドウダン、コベニドウダン))、 <i>Eubotryoides grayana</i> var. <i>hypoleuca</i> (ウラジロハナヒリノキ (コシノハナヒリノキ))、 <i>Gaultheria adenothrix</i> (アカ		

変 更 後	変 更 前
<p>モノ (イワハゼ))、 <i>Gaultheria pyroloides</i> (シラタマノキ (シロモノ))、 <i>Leucothoe keiskei</i> (イワナンテン (イワツバキ))、 <i>Loiseleuria procumbens</i> (ミネズオウ)、 <i>Phyllodoce nipponica</i> subsp. <i>nipponica</i> (ツガザクラ)、 <i>Rhododendron aureum</i> (キバナシャクナゲ))、 <i>Rhododendron brachycarpum</i> var. <i>brachycarpum</i> (ハクサンシャクナゲ (シロバナシャクナゲ、ウラゲハクサンシャクナゲ))、 <i>Rhododendron degronianum</i> var. <i>degronianum</i> (アズマシャクナゲ (シャクナゲ))、 <i>Rhododendron dilatatum</i> var. <i>dilatatum</i> (ミツバツツジ))、 <i>Rhododendron keiskei</i> var. <i>keiskei</i> (ヒカゲツツジ (サワテラシ、ヤクシマヒカゲツツジ))、 <i>Rhododendron lagopus</i> var. <i>lagopus</i> (ダイセンミツバツツジ))、 <i>Rhododendron molle</i> subsp. <i>Japonicum</i> (レンゲツツジ))、 <i>Rhododendron molle</i> subsp. <i>japonicum</i> f. <i>flavum</i> (キレンゲツツジ))、 <i>Rhododendron multiflorum</i> var. <i>multiflorum</i> (ウラジロヨウラク))、 <i>Rhododendron pentaphyllum</i> var. <i>nikoense</i> (アカヤシオ (アカギツツジ)))、 <i>Rhododendron quinquefolium</i> (シロヤシオ (ゴヨウツツジ)))、 <i>Rhododendron tschonoskii</i> subsp. <i>tschonoskii</i> (コメツツジ))、 <i>Rhododendron tschonoskii</i> var. <i>tetramerum</i> (チヨウジコメツツジ))、 <i>Rhododendron tsusiophyllum</i> (ハコネコメツツジ))、 <i>Rhododendron wadanum</i> (トウゴクミツバツツジ))、 <i>Vaccinium praestans</i> (イワツツジ))、 <i>Vaccinium uliginosum</i> var. <i>japonicum</i> (クロマメノキ))、 <i>Vaccinium vitis-idaea</i> (コケモモ (ヒロハコケモモ、オオバコケモモ)))、 <i>Empetrum nigrum</i> var. <i>japonicum</i> (ガンコウラン)</p>	

変 更 後		変 更 前
アカネ	<i>Galium kamschaticum</i> var. <i>kamschaticum</i> (エゾノヨツバムグラ)、 <i>Galium tokyoense</i> (ハナムグラ)、 <i>Galium verum</i> subsp. <i>asiaticum</i> (キバナカワラマツバ (キバナノカワラマツバ、ウスイロカワラマツバ、オオキバナノカワラマツバ))、 <i>Galium verum</i> subsp. <i>asiaticum</i> var. <i>asiaticum</i> f. <i>lacteum</i> (カワラマツバ)、 <i>Pseudopyxis depressa</i> (イナモリソウ)、 <i>Rubia hexaphylla</i> (オオアカネ)	
リンドウ	<i>Gentiana algida</i> (トウヤクリンドウ)、 <i>Gentiana makinoi</i> (オヤマリンドウ)、 <i>Gentiana scabra</i> var. <i>buengeri</i> (リンドウ(ツクシリンドウ、ササリンドウ))、 <i>Gentiana squarrosa</i> (コケリンドウ)、 <i>Gentiana thunbergii</i> var. <i>thunbergii</i> (ハルリンドウ)、 <i>Gentiana triflora</i> var. <i>japonica</i> (エゾリンドウ)、 <i>Gentianopsis contorta</i> (チチブリンドウ (ヒロハヒゲリンドウ))、 <i>Halenia corniculata</i> (ハナイカリ)、 <i>Swertia bimaculata</i> (アケボノソウ)、 <i>Swertia pseudochinensis</i> (ムラサキセンブリ)	
キョウチクトウ	<i>Vincetoxicum acuminatum</i> (クサタチバナ)、 <i>Vincetoxicum atratum</i> (フナバラソウ)、 <i>Vincetoxicum macrophyllum</i> var. <i>nikoense</i> (ツルガシワ (オオツルガシワ))、 <i>Vincetoxicum magnificum</i> (タチガシワ)、 <i>Vincetoxicum pycnostelma</i> (スズサイコ)	
ムラサキ	<i>Ancistrocarya japonica</i> (サワルリソウ)、 <i>Lithospermum erythrorhizon</i> (ムラサキ)、 <i>Lithospermum zollingeri</i> (ホタルカズラ)、 <i>Trigonotis iinumae</i> (ツルカメバソウ)	
ヒルガオ	<i>Cuscuta australis</i> (マメダオシ)	
ナス	<i>Physalistrum japonicum</i> (アオホオズキ(フジホオズキ))、 <i>Solanum japonense</i> var. <i>takaoyamense</i> (タカオホロシ)	
モクセイ	<i>Syringa reticulata</i> var. <i>reticulata</i> (ハシドイ)	

変 更 後		変 更 前
イワタバコ	<i>Conandron ramondioides</i> var. <i>ramondioides</i> (イワタバコ)	
オオバコ	<i>Veronica polita</i> subsp. <i>lilacina</i> (イヌノフグリ)、 <i>Veronica rotunda</i> var. <i>petiolata</i> (ヒメトラノオ)、 <i>Veronica undulata</i> (カワヂシャ (カワヂサ、カワジサ))、 <i>Veronicastrum japonicum</i> var. <i>japonicum</i> (クガイソウ)	
ゴマノハグサ	<i>Scrophularia musashiensis</i> var. <i>musashiensis</i> (サツキヒナノウスツボ)	
シソ	<i>Ajuga ciliata</i> var. <i>villosior</i> (カイジンドウ)、 <i>Ajuga incisa</i> (ヒイラギソウ)、 <i>Ajuga makinoi</i> (タチキランソウ (エンシュウニシキソウ))、 <i>Ajuga yesoensis</i> var. <i>tsukubana</i> (ツクバキンモンソウ)、 <i>Chelonopsis longipes</i> (タニジャコウソウ)、 <i>Chelonopsis yagiharana</i> (アシタカジャコウソウ (タカネジャコウソウ))、 <i>Clinopodium macranthum</i> (ミヤマクルマバナ)、 <i>Collinsonia japonica</i> (シモバシラ)、 <i>Comanthosphace japonica</i> (テンニンソウ)、 <i>Dracocephalum argunense</i> (ムシャリンドウ (マンシュウムシャリンドウ))、 <i>Leonurus macranthus</i> (キセワタ)、 <i>Loxocalyx ambiguus</i> (マネキグサ (ヤマキセワタ))、 <i>Mosla japonica</i> var. <i>japonica</i> (ヤマジソ)、 <i>Salvia lutescens</i> var. <i>intermedia</i> (ナツノタムラソウ)、 <i>Salvia plebeia</i> (ミゾコウジュ (ユキミソウ))、 <i>Thymus quinquecostatus</i> var. <i>quinquecostatus</i> (イブキジャコウソウ (イワジャコウソウ、ナンマンジャコウソウ))	
ハエドクソウ	<i>Mimulus sessilifolius</i> (オオバミゾホオズキ)	
ハマウツボ	<i>Euphrasia matsumurae</i> (ヒメコゴメグサ (コバノコゴメグサ))、 <i>Euphrasia maximowiczii</i> var. <i>calcareo</i> (シライワコゴメグサ)、 <i>Euphrasia maximowiczii</i> var. <i>maximowiczii</i> (タチコゴメグサ)、 <i>Lathraea japonica</i> var. <i>japonica</i> (ヤ	

変 更 後		変 更 前	
	<p>マウツボ (ゲンジウツボ))、 <i>Lathraea japonica</i> var. <i>miqueliana</i> (ケヤマウツボ)、 <i>Melampyrum laxum</i> var. <i>arcuatum</i> (タカネママコナ)、 <i>Melampyrum laxum</i> var. <i>nikkoense</i> (ミヤマママコナ)、 <i>Pedicularis gloriosa</i> (ハンカイシオガマ (ハンカイアザミ))、 <i>Pedicularis japonica</i> (ヨツバシオガマ)、 <i>Pedicularis resupinata</i> subsp. <i>oppositifolia</i> (シオガマギク)、 <i>Pedicularis resupinata</i> subsp. <i>teucrifolia</i> var. <i>caespitosa</i> (トモエシオガマ)、 <i>Siphonostegia chinensis</i> (ヒキヨモギ)、 <i>Siphonostegia laeta</i> (オオヒキヨモギ)、 <i>Aeginetia indica</i> var. <i>indica</i> (ナンバンギセル (オモイグサ、ムニンギセル、タイワンギセル))、 <i>Aeginetia sinensis</i> (オオナンバンギセル (ヤマナンバンギセル))、 <i>Phacellanthus tubiflorus</i> (キヨスミウツボ (キヨズミウツボ))</p>		
タヌキモ	<i>Pinguicula vulgaris</i> var. <i>macroceras</i> (ムシトリスミレ)		
キキョウ	<p><i>Adenophora divaricata</i> (フクシマシャジン (ホソバフクシマシャジン、ヒロハシャジン、ヒロハノニンジン))、 <i>Adenophora nikoensis</i> var. <i>nikoensis</i> (ヒメシャジン (ホソバヒメシャジン、オクヤマシャジン))、 <i>Adenophora nikoensis</i> var. <i>nipponica</i> (ミヤマシャジン (ホソバノミヤマシャジン))、 <i>Adenophora nikoensis</i> var. <i>petrophila</i> (ミヨウギシャジン)、 <i>Adenophora takedae</i> var. <i>takedae</i> (イワシャジン)、 <i>Campanula chamissonis</i> (チンマギキョウ)、 <i>Campanula lasiocarpa</i> (イワギキョウ)、 <i>Codonopsis javanica</i> subsp. <i>japonica</i> (ツルギキョウ)、 <i>Codonopsis ussuriensis</i> (バアソブ)、 <i>Peracarpa carnosae</i> var. <i>carnosae</i> (タニギキョウ (ヒマラヤタニギキョウ))、 <i>Platycodon grandiflorus</i> (キキョウ)</p>		

変 更 後		変 更 前
キク	<p><i>Anaphalis sinica</i> subsp. <i>sinica</i> (ヤハズハハコ (ヤバネホウコ))、<i>Anaphalis sinica</i> var. <i>pernivea</i> (トダイハハコ)、<i>Anaphalis sinica</i> var. <i>viscosissima</i> (クリヤマハハコ)、<i>Arnica unalaschcensis</i> var. <i>tschonoskyi</i> (ウサギギク (キングルマ))、<i>Aster ageratoides</i> var. <i>ageratoides</i> f. <i>purpurascens</i> (サガミギク (ムラサキヤマシロギク))、<i>Aster dimorphophyllus</i> (タテヤマギク)、<i>Aster semiamplexicaulis</i> (イナカギク (ヤマシロギク))、<i>Aster viscidulus</i> var. <i>viscidulus</i> (ハコネギク (ミヤマコンギク))、<i>Chrysanthemum pallasianum</i> (オオイワインチン (トガクシイワインチン、トガクシインチン))、<i>Chrysanthemum rupestre</i> (イワインチン (インチンヨモギ))、<i>Chrysanthemum lavandulifolium</i> (キクタニギク (アワコガネギク、アブラギク))、<i>Cirsium dipsacolepis</i> var. <i>dipsacolepis</i> (モリアザミ (ゴボウアザミ、ヤブアザミ))、<i>Cirsium purpuratum</i> (フジアザミ)、<i>Crepidiastrum chelidoniifolium</i> (クサノオウバノギク (クサノオウバノヤクシソウ))、<i>Erigeron thunbergii</i> subsp. <i>thunbergii</i> (アズマギク)、<i>Eupatorium japonicum</i> (フジバカマ)、<i>Hieracium japonicum</i> (ミヤマコウゾリナ)、<i>Hieracium umbellatum</i> (ヤナギタンポポ)、<i>Inula ciliaris</i> var. <i>ciliaris</i> (ミズギク)、<i>Ixeridium alpicola</i> (タカネニガナ (ホソバナタカネニガナ))、<i>Ixeris chinensis</i> subsp. <i>strigosa</i> (タカサゴソウ)、<i>Ixeris tamagawaensis</i> (カワラニガナ)、<i>Leontopodium japonicum</i> var. <i>japonicum</i> (ウスユキソウ)、<i>Ligularia fischeri</i> (オタカラコウ (タイリクオタカラコウ))、<i>Ligularia kaialpina</i> (カイタカラコウ)、<i>Ligularia stenocephala</i> (メタカラコウ (オオメタカラコウ、ニシノメタカラコウ))、</p>	

	変 更 後	変 更 前
	<p><i>Miricacalia makinoana</i> (オオモミジガサ (トサノモミジガサ、トサノモミジソウ、モミジガサ))、<i>Parasenecio hastatus subsp. orientalis var. orientalis</i> (ヨブスマソウ)、<i>Parasenecio kamtschaticus</i> (ミミコウモリ)、<i>Parasenecio maximowiczianus var. alatus</i> (オクヤマコウモリ)、<i>Parasenecio tebakaensis</i> (テバコモミジガサ)、<i>Picris hieracioides subsp. japonica var. akaishiensis</i> (アカイシコウゾリナ)、<i>Pseudognaphalium hypoleucum</i> (アキノハハコグサ)、<i>Saussurea amabilis</i> (コウシュウヒゴタイ)、<i>Saussurea hisauchii</i> (タンザワヒゴタイ)、<i>Saussurea maximowiczii var. maximowiczii</i> (ミヤコアザミ)、<i>Saussurea nipponica subsp. savatieri var. savatieri</i> (アサマヒゴタイ)、<i>Saussurea pulchella</i> (ヒメヒゴタイ (コウライヒメヒゴタイ、ホソバヒメヒゴタイ、ヒレヒメヒゴタイ))、<i>Saussurea sinuatooides</i> (タカオヒゴタイ)、<i>Saussurea tanakae</i> (セイタカトウヒレン (アキノヤハズアザミ))、<i>Saussurea triptera var. minor</i> (タカネヒゴタイ)、<i>Saussurea triptera var. triptera</i> (ヤハズヒゴタイ (トゲキクアザミ、ヤマヒゴタイ))、<i>Saussurea ussuriensis var. ussuriensis</i> (キクアザミ)、<i>Solidago virgaurea subsp. leiocarpa var. leiocarpa</i> (ミヤマアキノキリンソウ (コガネギク))、<i>Tephroseris flammea subsp. glabrifolia</i> (コウリンカ)、<i>Tephroseris furusei</i> (キバナコウリンカ)、<i>Tephroseris integrifolia subsp. kirilowii</i> (オカオグルマ)、<i>Tephroseris pierotii</i> (サワオグルマ)、<i>Xanthium strumarium subsp. sibiricum</i> (オナモミ)</p>	
スイカズラ	<p><i>Abelia serrata var. serrata</i> (コツクバネウツギ (ロッコウキバナコツクバネ))、<i>Abelia spathulata var. sanguinea</i> (ベ</p>	

変 更 後		変 更 前	
	<p>ニバナノツクバネウツギ (ベニバナツクバネウツギ、ベニコツクバネウツギ)、<i>Linnaea borealis</i> (リンネソウ (メオトバナ、エゾアリドオシ))、<i>Lonicera demissa</i> var. <i>demissa</i> (イボタヒョウタンボク)、<i>Lonicera mochidzukiana</i> var. <i>mochidzukiana</i> (ニッコウヒョウタンボク)、<i>Lonicera praeflorens</i> var. <i>japonica</i> (ハヤザキヒョウタンボク)、<i>Lonicera ramosissima</i> var. <i>ramosissima</i> f. <i>glabrata</i> (チチブヒョウタンボク (ミットウゲヒョウタンボク、キタウグイスカグラ))、<i>Lonicera strophiphora</i> var. <i>glabra</i> (ダイセンヒョウタンボク)、<i>Lonicera strophiphora</i> var. <i>strophiphora</i> (アラゲヒョウタンボク (オオバヒョウタンボク))、<i>Lonicera vidalii</i> (オニヒョウタンボク)、<i>Weigela maximowiczii</i> (キバナウツギ)、<i>Zabelia integrifolia</i> (イワツクバネウツギ)、<i>Patrinia scabiosifolia</i> (オミナエシ (オミナメシ、アワバナ))、<i>Patrinia triloba</i> var. <i>palmata</i> (キンレイカ)、<i>Patrinia triloba</i> var. <i>triloba</i> (ハクサンオミナエシ (コキンレイカ))、<i>Valeriana flaccidissima</i> (ツルカノコソウ)、<i>Scabiosa japonica</i> var. <i>alpina</i> (タカネマツムシソウ (ミヤママツムシソウ))、<i>Scabiosa japonica</i> var. <i>japonica</i> (マツムシソウ)</p>		
ウコギ	<p><i>Aralia glabra</i> (ミヤマウド)、<i>Eleutherococcus hypoleucus</i> (ウラジロウコギ (ミヤマコシアブラ))、<i>Eleutherococcus trichodon</i> (ミヤマウコギ)</p>		
セリ	<p><i>Angelica hakonensis</i> (イワニンジン (ノダケモドキ))、<i>Angelica inaequalis</i> (ハナビゼリ)、<i>Bupleurum longiradiatum</i> var. <i>elatius</i> (ホタルサイコ)、<i>Chamaele decumbens</i> var. <i>japonica</i> (ミヤマセントウソウ)、<i>Coelopleurum multisectum</i> (ミヤマゼンゴ)、<i>Libanotis</i></p>		

変 更 後		変 更 前
	<p><i>ugoensis</i> var. <i>japonica</i> (イブキボウフウ)、<i>Pleurospermum uralense</i>(オオカサモチ(オニカサモチ))、<i>Sanicula kaiensis</i> (ヤマナシウマノミツバ (ヤマナシミツバ))、<i>Sanicula rubriflora</i> (クロバナウマノミツバ (マンシュウミツバ))、<i>Sium ninsi</i> (ムカゴニンジン) 、<i>Tilingia tachiroei</i> (ミヤマウイキョウ (イワウイキョウ、ヤマウイキョウ))</p>	

ウ 面積内訳

地域地区別土地所有別及び市町村別面積は次のとおりとなる。

(表 10：地域地区別土地所有別面積総括表)

(単位：面積ha、比率%)

地域区分		特別地域											普通地域 (陸域)			合計 (陸域)			
		特別保護地区			第1種			第2種			第3種			国	公	私	国	公	私
土地所有別		国	公	私	国	公	私	国	公	私	国	公	私						
埼玉県	土地所有別面積	1,698	0	0	2,707	7	83	1,543	1,021	564	1,440	1,761	1,451	2,849	8,238	10,613	10,237	11,027	13,147
	地種区分面積	1,698 (1.3)			2,797 (2.2)			3,564 (2.8)			4,652 (3.7)			21,700 (17.2)			34,411 (27.2)		
	地域地区別面積	11,013 (8.7)																	
	地域別面積	12,711 (10.0)																	
東京都	土地所有別面積	0	148	0	0	2,321	218	201	3,024	830	0	4,312	3,031	205	3,350	16,779	406	13,155	21,737
	地種区分面積	148 (0.1)			2,539 (2.0)			4,934 (3.9)			7,343 (5.8)			20,334 (16.2)			35,298 (28.0)		
	地域地区別面積	14,816 (11.7)																	
	地域別面積	14,964 (11.8)																	
山梨県	土地所有別面積	0	1,563	103	0	3,536	21	0	7,713	1,658	80	9,047	731	117	13,965	8,300	197	35,824	10,813
	地種区分面積	1,666 (1.3)			3,557 (2.8)			9,371 (7.4)			9,858 (7.8)			22,382 (17.7)			46,834 (37.0)		
	地域地区別面積	22,786 (18.0)																	
	地域別面積	24,452 (19.3)																	
長野県	土地所有別面積	279	0	0	273	0	0	0	61	0	2,631	368	748	445	1,608	3,303	3,628	2,037	4,051
	地種区分面積	279 (0.2)			273 (0.2)			61 (0.1)			3,747 (3.0)			5,356 (4.2)			9,716 (7.7)		
	地域地区別面積	4,081 (3.2)																	
	地域別面積	4,360 (3.5)																	
合計	土地所有別面積	1,977	1,711	103	2,979	5,857	330	1,744	11,819	4,367	4,151	15,488	5,961	3,616	27,161	38,995	14,468	62,043	49,748
	地種区分面積	3,791 (3.0)			9,166 (7.2)			17,930 (14.2)			25,600 (20.3)			69,772 (55.3)			126,259 (100.0)		
	地域地区別面積	52,696 (41.7)																	
	地域別面積	56,487 (44.7)																	

(表 11 : 地域地区別市町村別面積総括表)

(単位 : 面積ha)

市町村名		地域地区	特別地域				普通地域 (陸域)	合計 (陸域)		
			特保	第1種	第2種	第3種			小計	
埼玉県	秩父市		1,698 (1,698)	2,797 (2,797)	3,128 (3,128)	4,652 (4,652)	12,275 (12,257)	20,823 (20,823)	33,098 (33,098)	
	秩父郡	小鹿野町	0 (0)	0 (0)	436 (436)	0 (0)	436 (436)	877 (877)	1,313 (1,313)	
小計			1,698 (1,698)	2,797 (2,797)	3,564 (3,564)	4,652 (4,652)	12,711 (12,711)	21,700 (21,700)	34,411 (34,411)	
東京都	青梅市		0 (0)	21 (21)	315 (315)	363 (363)	699 (699)	1,686 (1,686)	2,385 (2,385)	
	あきる野市		0 (0)	0 (0)	112 (112)	382 (382)	494 (494)	1,374 (1,374)	1,868 (1,868)	
	西多摩郡	日の出町		0 (0)	0 (0)	97 (97)	70 (70)	167 (167)	578 (578)	745 (745)
		檜原村		76 (76)	0 (0)	614 (614)	1,288 (1,288)	1,978 (1,978)	5,759 (5,759)	7,737 (7,737)
		奥多摩町		72 (72)	2,518 (2,518)	3,796 (3,796)	5,240 (5,240)	11,626 (11,626)	10,937 (10,937)	22,563 (22,563)
小計			148 (148)	2,539 (2,539)	4,934 (4,934)	7,343 (7,343)	14,964 (14,964)	20,334 (20,334)	35,298 (35,298)	
山梨県	甲府市		309 (309)	422 (422)	557 (557)	1,417 (1,417)	2,705 (2,705)	5,749 (5,749)	8,454 (8,454)	
	山梨市		353 (353)	619 (619)	2,979 (2,979)	3,433 (3,433)	7,384 (7,384)	4,548 (4,548)	11,932 (11,932)	
	北杜市		343 (343)	482 (482)	1,235 (1,235)	687 (687)	2,747 (2,747)	3,190 (3,190)	5,937 (5,937)	
	甲斐市		59 (59)	27 (27)	62 (62)	23 (23)	171 (171)	130 (130)	301 (301)	
	甲州市		288 (288)	469 (469)	1,566 (1,566)	1,601 (1,601)	3,924 (3,924)	3,408 (3,408)	7,332 (7,332)	
	北都留郡	小菅村		0 (0)	166 (166)	150 (150)	799 (799)	1,115 (1,115)	1,608 (1,608)	2,723 (2,723)
		丹波山村		314 (314)	1,372 (1,372)	2,822 (2,822)	1,898 (1,898)	6,406 (6,406)	3,749 (3,749)	10,155 (10,155)
小計			1,666 (1,666)	3,557 (3,557)	9,371 (9,371)	9,858 (9,858)	24,452 (24,452)	22,382 (22,382)	46,834 (46,834)	
長野県	南佐久郡	川上村	279 (279)	273 (273)	61 (61)	3,747 (3,747)	4,360 (4,360)	5,356 (5,356)	9,716 (9,716)	
合計			3,791 (3,791)	9,166 (9,166)	17,930 (17,930)	25,600 (25,600)	56,487 (56,487)	69,772 (69,772)	126,259 (126,259)	

4 事業計画の変更内容

(1) 施設計画

ア 利用施設計画

利用施設計画の一部を次のとおり変更する。

(ア) 集団施設地区

三峰集団施設地区を次のとおり変更する。

(表 12：区域変更表)

番号	区分	名称	告示年月日	変更部分の区域	変更理由	変更面積 (ha)	変更後 面積
1	削除	三峰	平 12. 8. 10	埼玉県秩父市三峰の一部 【⑳-㉑見透線界】 【㉑-㉒見透線界】 【㉒-㉓見透線界】 【㉓-㉔地番界】	集団施設地区を明確にするため、既存区域線の凡例を変更する（現状、「見透線界」、「見透線界」、「見透線界」となっているが、㉑-㉒-㉓の見透線基点が不明のため区域線が明確になっていない。区域線を明確にするため「地番界」へ変更を行い、㉑-㉒-㉓の部分については集団施設地区から削除する）。 【三峰集団施設地区計画変更図参照】	△0.9ha	32.5 (34.1) 〔 国 0 (0) 公 1.1 (0) 私 31.4 (34.1) 〕
2	—	三峰	平 12. 8. 10	埼玉県秩父市三峰の一部 【㉓-①稜線界】 【①-②稜線界】 【②-③道路界】 【③-④道路界】 【④-⑤見透線界】 【⑤-⑥道路界】 【⑥-⑦稜線界】 【⑦-⑧見透線界】 【⑧-⑨道路中心線上北側 30m 界】	集団施設地区を明確にするため、既存区域線の凡例を変更する（現状、「稜線界」、「稜線界」、「道路界」、「道路界」、「見透線界」、「道路界」、「稜線界」、「見透線界」、「道路中心線上北側 30m 界」、「見透線界」、「道路中心線上南側 30m 界」、「道路界」、「見透線界」、「見透線界」、「見透線界」となっているが、区域線を明確にする為、「稜線界」、「道路敷（含）界」、「谷界」、「等高線（1080m）界」、「道路中心	—	

				<p>【⑨-⑩見透線界】</p> <p>【⑩-⑪道路中心線上南側 30m 界】</p> <p>【⑪-⑫道路界】</p> <p>【⑫-⑬見透線界】</p> <p>【⑬-⑭見透線界】</p> <p>【⑭-⑮見透線界】</p> <p>【⑮-⑯見透線界】</p> <p>【⑯-⑰見透線界】</p>	<p>線から 30m 線界」、「見透線界（道路中心線から 30m 線界と等高線 950m の交点と道路中心線から 30m 線界と等高線 980m 交点を結ぶ線界）」、「道路中心線から 30m 線界」、「旧道路敷（含）界」、「道路中心線から 30m 線界」へ変更する。</p> <p>【三峰集団施設地区計画変更図参照】</p>		
3	—	三峰	平 12. 8. 10	<p>【⑱-⑲見透線界】</p> <p>【⑲-⑳見透線界】</p>	<p>集団施設地区を明確にするため、既存区域線の凡例を変更する（現状、「見透線界」、「見透線界」となっているが、区域線を明確にする為、「道路敷（含）界」へ変更する）。</p> <p>【三峰集団施設地区計画変更図参照】</p>	—	

注) 面積値は、区域の精査後に GIS ソフトを用いて算出した値である。また、括弧内に示す数値は、現行の公園計画書上に記載の値である。

(表 13：集団施設地区表)

番号	名称	区域	計画目標	整備計画区 及び基盤施設	整備方針	面積 (ha)			旧計画との関係			
1	三峰	埼玉県秩父市三峰の一部	<p>三峰集団施設地区は、標高1,102mの三峰から雲取山へと続く稜線沿いに位置する。二瀬三峰線車道が通じており、雲取山にかけての登山道の起点でもある。</p> <p>また、雲取山から大洞山（飛龍山）にかけての奥秩父連山の展望に優れており、地区の中央部には三峯神社が鎮座し、厳かな雰囲気醸すスギ、ヒノキ等の境内林が広がっている。</p> <p>良好な自然環境や人文的景観に恵まれた立地条件を活かし、自然や文化財へのふれあい施設を整備するとともに、登山拠点としての施設整備を図る。</p>	三峰整備計画区	<p>二瀬三峰線車道が到達し、雲取山への登山口がある地区南部を利用の拠点と位置づけ、園地、休憩所、展望施設、駐車場、博物展示施設等を整備する。</p> <p>地区の中央に位置する三峯神社周辺には、利用者が滞在するための宿舎、展望施設等を整備する。</p> <p><u>三峰山線索道が到達していた地区北部においては、園地、休憩所、展望施設、案内所等を整備し当該地の自然環境にふれあうとともに、地区内の連絡を良好にするための園路を整備する。</u></p>	32.5			<p>一般計画 S29. 2. 18 決定 H12. 8. 10 再検討</p> <p>区域 S37. 12. 7 決定 S40. 6. 9 変更 H12. 8. 10 再検討</p> <p>詳細計画 S37. 12. 7 決定 S40. 6. 9 変更 H12. 8. 10 再検討 (名称変更)</p>			
						面積計				国	公	私
										0.0	1.1	31.4
						32.5						

注) 面積値は、区域の精査後に GIS ソフトを用いて算出した値である。また、括弧内に示す数値は、現行の公園計画書上に記載の値である。

奥多摩湖岫沢集団施設地区を次のとおり変更する。

(表 14：区域変更表)

番号	区分	名称	告示年月日	変更部分の区域	変更理由	変更面積 (ha)	変更後 面積
1	—	奥多摩湖岫沢	平 12. 8. 10	東京都西多摩郡奥多摩町川野の一部 【①-③管理界 (都・都)】 【③-④所有別界 (国・公)】 【④-⑤管理界 (都・都)】 【⑤-⑥所有別界 (国・公)】	集団施設地区を明確にするため、既存区域線の凡例を変更する (現状、「管理界 (都・都)」、「所有別界 (国・公)」、「管理界 (都・都)」、「所有別界 (国・公)」となっているが、所有形態が変わった為、「管理界 (都・都)」、「見透線界」、「管理界 (都・都)」、「見透線界」、「管理界 (都・都)」へ変更する)。 【集団施設地区計画変更図参照】	—	—
2	—	奥多摩湖岫沢	平 12. 8. 10	東京都西多摩郡奥多摩町川野の一部 【⑦-⑧所有別界 (国・公)】	集団施設地区を明確にするため、既存区域線の凡例を変更する (現状、「所有別界 (国・公)」となっているが、水路となっている為、「見透線界」へ変更する)。 【集団施設地区計画変更図参照】	—	—
3	—	奥多摩湖岫沢	平 12. 8. 10	東京都西多摩郡奥多摩町川野の一部 【⑨-⑩所有別界 (国・公)】	集団施設地区を明確にするため、既存区域線の凡例を変更する (現状、「所有別界 (国・公)」となっているが、水路となっている為、「見透線界」へ変更する)。 【集団施設地区計画変更図参照】	—	—
4	—	奥多摩湖岫沢	平 12. 8. 10	東京都西多摩郡奥多摩町川野の一部 【⑪-⑫所有別界 (国・公)】	集団施設地区を明確にするため、既存区域線の凡例を変更する (現状、「所有別界 (国・公)」となっているが、水路となっている為、「見透線界」へ変更する)。 【集団施設地区計画変更図参照】	—	—

5	—	奥多摩湖岫沢	平 12. 8. 10	東京都西多摩郡奥多摩町川野の一部 【13-14所有別界（国・公）】	集団施設地区を明確にするため、既存区域線の凡例を変更する（現状、「所有別界（国・公）」となっているが、水路となっている為、「見透線界」へ変更する）。 【集団施設地区計画変更図参照】	—	—
6	—	奥多摩湖岫沢	平 12. 8. 10	東京都西多摩郡奥多摩町川野の一部 【15-16所有別界（国・公）】 【16-17管理界（都・都）】 【17-18所有別界（国・公）】	集団施設地区を明確にするため、既存区域線の凡例を変更する（現状、「所有別界（国・公）」、「管理界（都・都）」、「所有別界（国・公）」となっているが、所有形態が変わった為、「管理界（都・都）」へ変更する）。 【集団施設地区計画変更図参照】	—	—
7	—	奥多摩湖岫沢	平 12. 8. 10	東京都西多摩郡奥多摩町川野の一部 【20-21所有別界（国・公）】 【21-23管理界（都・都）】 【23-24所有別界（国・私）】	集団施設地区を明確にするため、既存区域線の凡例を変更する（現状、「所有別界（国・公）」、管理界（都・都）」、「所有別界（国・私）」となっているが、所有形態が変わり、水路がある為、「管理界（都・都）」、「見透線界」、「管理界（都・都）」へ変更する）。 【集団施設地区計画変更図参照】	—	—
8	—	奥多摩湖岫沢	平 12. 8. 10	東京都西多摩郡奥多摩町川野の一部 【25-26所有別界（国・公）】	集団施設地区を明確にするため、既存区域線の凡例を変更する（現状、「所有別界（国・公）」となっているが、所有形態が変わった為、「管理界（都・都）」へ変更する）。 【集団施設地区計画変更図参照】	—	—
9	—	奥多摩湖岫沢	平 12. 8. 10	東京都西多摩郡奥多摩町川野の一部 【27-28所有別界（国・公）】 【28-29管理界（都・都）】 【29-31所有別界（国・公）】	集団施設地区を明確にするため、既存区域線の凡例を変更する（現状、「所有別界（国・公）」、「管理界（都・都）」、「所有別界（国・公）」となっているが、所有形態が変わり、水路がある為、「管理界（都・都）」、「見透線界」へ変更する）。	—	—

					【集団施設地区計画変更図参照】		
10	—	奥多摩湖岫沢	平 12. 8. 10	東京都西多摩郡奥多摩町川野の一部 【32-33所有別界（国・私）】 【33-34管理界（都・都）】 【34-35所有別界（国・私）】 【35-36管理界（都・都）】 【36-37所有別界（国・私）】 【37-38管理界（都・都）】 【38-39所有別界（国・私）】	集団施設地区を明確にするため、既存区域線の凡例を変更する（現状、「所有別界（国・私）」、「管理界（都・都）」、「所有別界（国・私）」、「管理界（都・都）」、「所有別界（国・私）」、「管理界（都・都）」、「所有別界（国・私）」となっているが、所有形態が変わった為、「管理界（都・都）」、「所有別界（都・私）」、「管理界（都・都）」へ変更する。 【集団施設地区計画変更図参照】	—	—

(イ) 単独施設

次の単独施設を追加する。

(表 15：単独施設追加表)

番号	種 類	位 置	整備方針	告示年月日
144	野営場	埼玉県秩父市（十文字峠）	十文字山の登山利用者等のための野営場として整備する	新規
145	野営場	埼玉県秩父市（甲武信ヶ岳）	奥秩父縦走等の登山利用者等のための野営場として整備する	新規
146	野営場	埼玉県秩父市（雁坂峠）	奥秩父縦走等の登山利用者等のための野営場として整備する	新規
147	野営場	埼玉県秩父市、東京都西多摩郡奥多摩町（雲取山）	雲取山の登山利用者等のための野営場として整備する	新規
148	野営場	東京都西多摩郡奥多摩町、山梨県北都留郡丹波山村（五十人平）	雲取山等の登山利用者等のための野営場として整備する	新規
149	野営場	山梨県山梨市（大弛峠 ^{おおたるみ} ）	国師ヶ岳の登山利用者等のための野営場として整備する	新規
150	野営場	山梨県北杜市（大日岩 ^{だいにちいわ} ）	金峰山の登山利用者等のための野営場として整備する	新規
151	野営場	山梨県甲州市（笠取山）	奥秩父縦走等の登山利用者等のための野営場として整備する	新規
152	野営場	山梨県甲州市（将監峠 ^{しょうげん} ）	奥秩父縦走等の登山利用者等のための野営場として整備する	新規
153	宿舍	山梨県甲州市（丸川峠）	大菩薩嶺等の登山利用者等のための宿泊施設として整備する	新規
154	避難小屋	山梨県甲州市（大菩薩峠）	大菩薩嶺の登山利用者等の安全を図るための避難小屋として	新規

			整備する	
155	野営場	山梨県甲州市（大菩薩峠）	大菩薩嶺の登山利用者等のための野営場として整備する	新規
156	野営場	山梨県北都留郡丹波山村（三条の湯）	奥秩父縦走等の登山利用者等のための野営場として整備する	新規
157	野営場	山梨県北都留郡丹波山村（七ツ石山）	雲取山の登山利用者等のための野営場として整備する	新規

次の単独施設を削除する。

(表 16：単独施設削除表)

番号	種 類	位 置	告示年月日	理 由
9	園地	埼玉県秩父市及び長野県南佐久郡川上村（三国山）	H12. 8. 10 告示	今後整備の見込みはなく、利用上の必要性も低いことから削除する
16	宿舎	埼玉県秩父市（秩父湖）	H12. 8. 10 告示	今後整備の見込みはなく、利用上の必要性も低いことから削除する
28	園地	埼玉県秩父市及び山梨県山梨市（雁峠）	H12. 8. 10 告示	今後整備の見込みはなく、利用上の必要性も低いことから削除する
29	避難小屋	埼玉県秩父市（雁峠）	H12. 8. 10 告示	既存施設は老朽化のため解体撤去する予定であり、今後の整備の見込みはなく、利用上の必要性も低いことから削除する
35	広場	東京都青梅市（滝本）	H12. 8. 10 告示	現状は駐車場が整備されており、広場の今後整備の見込みはなく、利用上の必要性も低いことから削除する
49	博物展示施設	東京都あきる野市（長岳）	H12. 8. 10 告示	今後整備の見込みはなく、利用上の必要性も低いことから削除する
54	園地	東京都西多摩郡檜原村及び同郡奥多摩町（大岳山）	H12. 8. 10 告示	今後整備の見込みはなく、利用上の必要性も低いことから削除する
71	宿舎	東京都西多摩郡奥多摩町（五十人平）	H12. 8. 10 告示	今後整備の見込みはなく、野営場に振り替えることから削除する
87	園地	東京都西多摩郡奥多摩町（坂本）	H12. 8. 10 告示	今後整備の見込みはなく、利用上の必要性も低いことから削除する
94	宿舎	山梨県甲府市（ <small>かなさくら</small> 金楼）	H12. 8. 10 告示	今後整備の見込みはなく、利用上の必要性も低いことから削除する
117	避難小屋	山梨県山梨市（ <small>うしくび</small> 牛首）	H12. 8. 10 告示	今後整備の見込みはなく、利用上の必要性も低いことから削除する
134	避難小屋	山梨県北都留郡丹波山村（飛龍山）	H12. 8. 10 告示	今後整備の見込みはなく、利用上の必要性も低いことから削除する
139	野営場	長野県南佐久郡川上村（ <small>もうきば</small> 毛木場）	H12. 8. 10 告示	今後整備の見込みはなく、利用上の必要性も低いことから削除する

(ウ) 道路

a 車道

次の車道を追加する。

(表 17：道路（車道）追加表)

番号	路線名	区間	主要経過地	整備方針	告示年月日
26	川上牧丘線	起点-山梨県山梨市牧丘町（柳平・国立公園境界） 終点-山梨県山梨市牧丘町（大弛峠）	アコウの土場	金峰山、国師ヶ岳、北奥千丈岳の登山口にあたる大弛峠への到達道路として整備する	新規
27	荒川線	起点-山梨県山梨市牧丘町（北原・国立公園境界） 終点-山梨県甲府市黒平町（黒平・車道合流点）		金峰山の眺望、甲府市の水道水源である荒川流域の風景鑑賞等及び山梨市方面から甲府市方面に至る連絡道路として整備する	新規

次の道路（車道）を次のとおり変更する。

(表 18：道路（車道）変更表)

現行					新規					理由
番号	路線名	区間	主要経過地	告示年月日	番号	路線名	区間	主要経過地	整備方針	
20	甲府増富線	起点-山梨県甲斐市（長瀬橋・国立公園境界） 終点-山梨県北杜市（塩川・国立公園境界） 終点-山梨県甲府市（野猿谷）	御岳昇仙峡、 能泉湖、金櫻 神社、木賊 峠、増富	H12. 8. 10 告示	20	甲府増富線	起点-山梨県甲斐市（長瀬橋・国立公園境界） 終点-山梨県北杜市（塩川・国立公園境界）	御岳昇仙峡、 能泉湖、野猿 谷、金櫻神社、 木賊峠、増富	甲府方面から御岳昇仙峠を経て増富温泉方面に至る連絡道路として整備する	既存の林道猿谷線は、甲府増富線道路（車道）に接続する路線であり、御岳昇仙峠から増富温泉方面に至る連絡道路としての役割を果たすとともに、野猿谷の風景鑑賞等の利用も行われていることから公園利用上必要な路線であり、支線を追加する

b 歩道

次の歩道を削除する。

(表 19：道路（歩道）削除表)

番号	路線名	区間	主要経過地	告示年月日	理由
62	西沢国師ヶ岳線	起点-山梨県山梨市（西沢溪谷・歩道分岐点） 終点-山梨県山梨市及び長野県南佐久郡川上村（国師ヶ岳・歩道合流点）	天狗岩	H12. 8. 10 告示	川の中を通る等一般登山者の通行には危険なバリエーションルートとなっており、今後の整備の予定はなく、歩道事業とする必要性も低いことから削除する

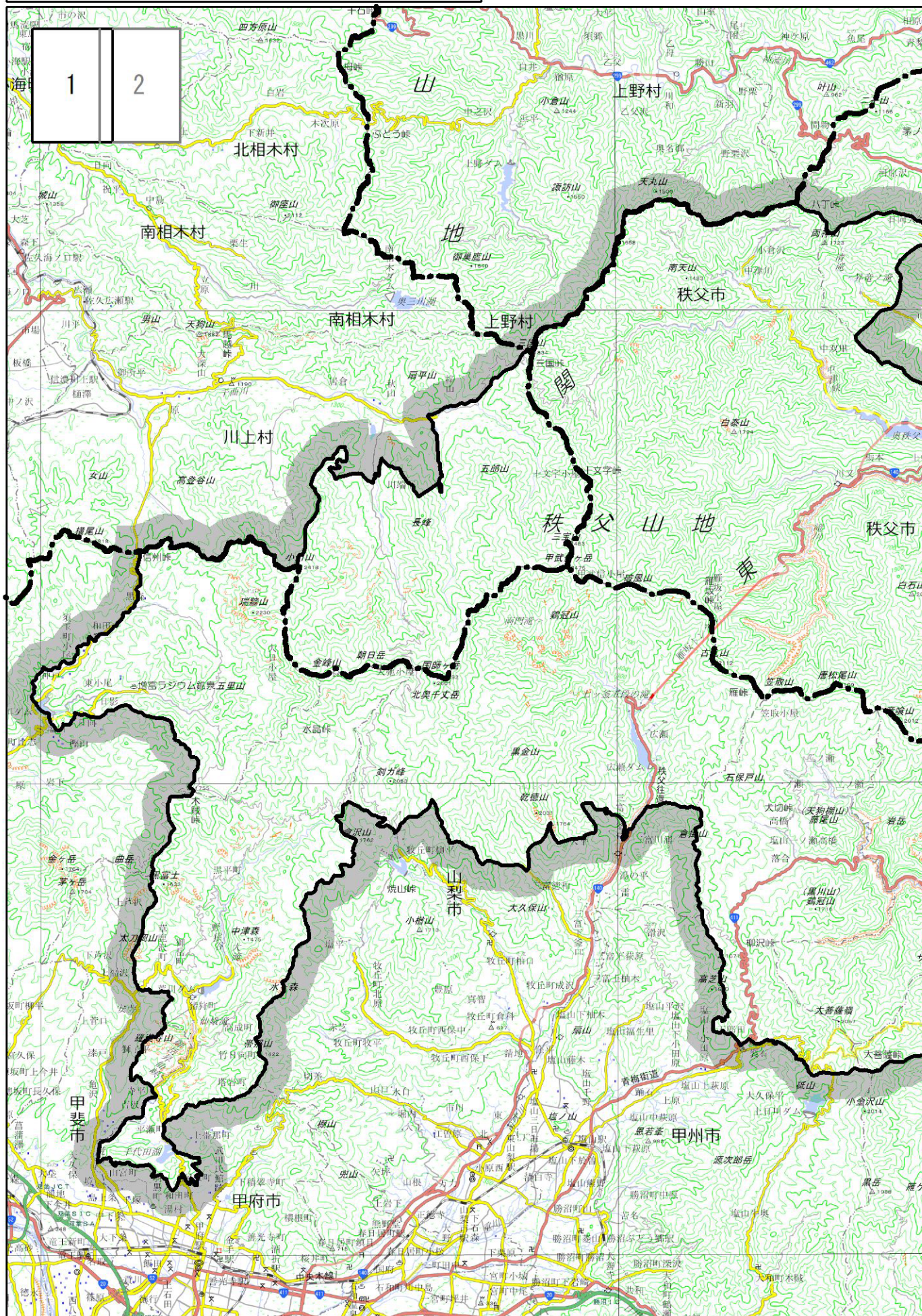
次の歩道を次のとおり変更する。

(表 20：道路（歩道）変更表)

現行					新規					理由
番号	路線名	区間	主要経過地	告示年月日	番号	路線名	区間	主要経過地	整備方針	
35	日原雲取山線	起点-東京都西多摩郡奥多摩町（小川谷橋） 終点-埼玉県秩父市及び東京都西多摩郡奥多摩町（大ダワ・歩道合流点） 終点-東京都西多摩郡奥多摩町及び山梨県北都留郡丹波山村（小雲取山・歩道合流点）	大雲取谷 ノジン尾根	H12. 8. 10 告示	35	日原雲取山線	起点-東京都西多摩郡奥多摩町（小川谷橋） 終点-埼玉県秩父市及び東京都西多摩郡奥多摩町（芋ノ木ドッケ・歩道合流点） 終点-東京都西多摩郡奥多摩町及び山梨県北都留郡丹波山村（小雲取山・歩道合流点）	二軒小屋尾根 野陣尾根	日原から芋ノ木ドッケ及び小雲取山に至る登山道として整備する	日原から大ダワに至る登山道が崩落し復旧が難しいことから、二軒小屋尾根を通り芋ノ木ドッケに至る登山道に付け替える

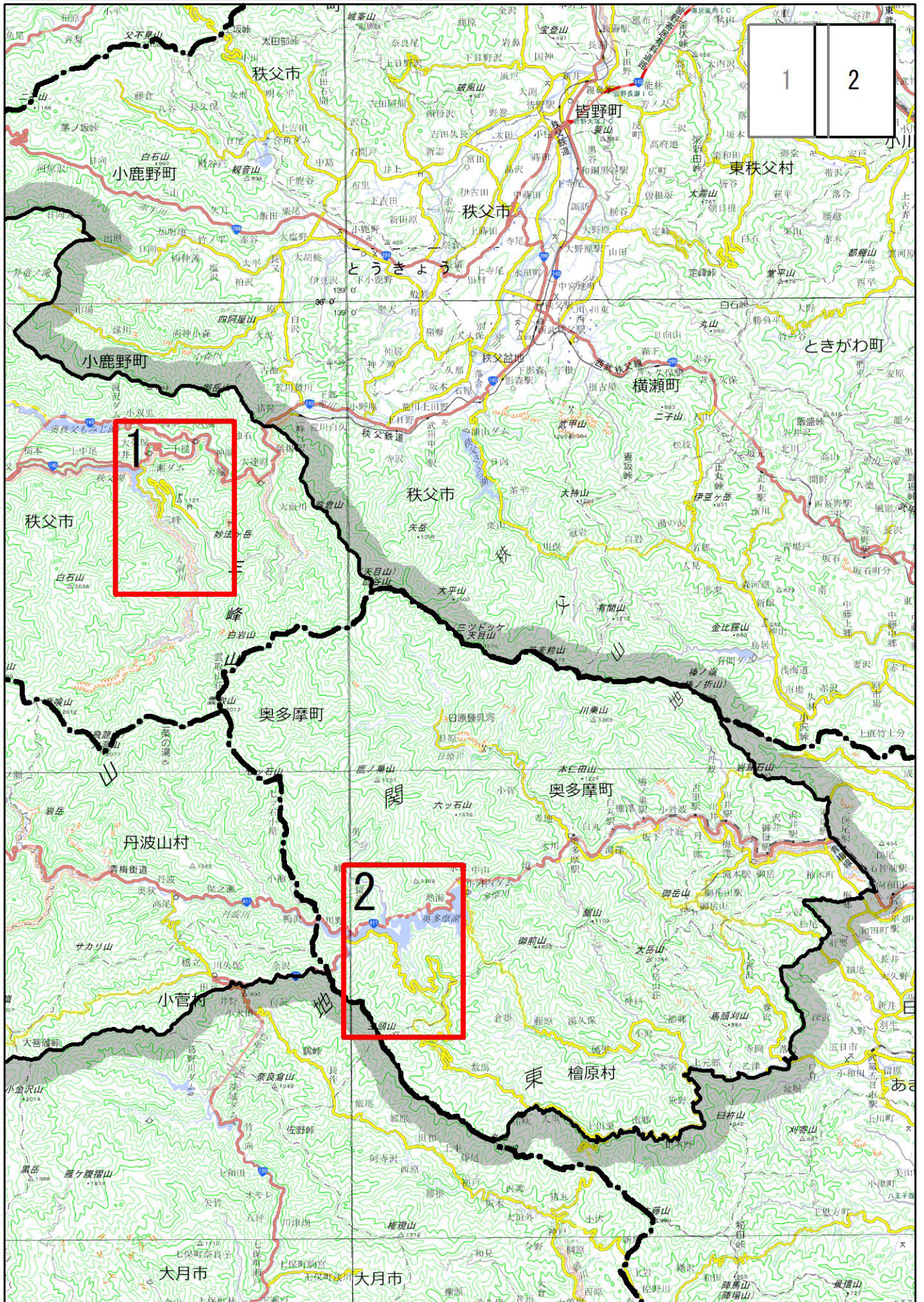
40	鳩ノ巣御岳山線	起点－東京都西多摩郡奥多摩町（鳩ノ巣・歩道分岐点） 起点－東京都西多摩郡奥多摩町（寸庭・歩道分岐点） 終点－東京都青梅市（御岳山・歩道合流点）		H12. 8. 10 告示	40	鳩ノ巣御岳山線	起点－東京都西多摩郡奥多摩町（鳩ノ巣・歩道分岐点） 起点－東京都西多摩郡奥多摩町（寸庭・歩道分岐点） 終点－東京都青梅市（御岳山・歩道合流点） 終点－東京都西多摩郡奥多摩町（海沢）	大櫛峠	鳩ノ巣及び寸庭から御岳山及び海沢に至る登山道として整備する	利用者の多い海沢園地へと至る歩道計画がないため、既存歩道を計画に位置づける
50	奥多摩湖鷹ノ巣山線	起点－東京都西多摩郡奥多摩町（熱海） 起点－東京都西多摩郡奥多摩町（坂本） 終点－東京都西多摩郡奥多摩町（水根山・歩道合流点）	くらとやま 倉戸山 かやのきやま 榎ノ木山	H12. 8. 10 告示	50	奥多摩湖鷹ノ巣山線	起点－東京都西多摩郡奥多摩町（熱海） 起点－東京都西多摩郡奥多摩町（女の湯） 終点－東京都西多摩郡奥多摩町（水根山・歩道合流点）	倉戸山 榎ノ木山	奥多摩湖畔の熱海及び女の湯から倉戸山、榎ノ木山を経て鷹ノ巣山に至る登山道として整備する	現在の登山口と起点名が異なることから、適正化を図る
51	奥多摩湖三頭山線	起点－東京都西多摩郡奥多摩町（川野） 終点－東京都西多摩郡檜原村及び同郡奥多摩町（三頭山・歩道合流点）	イヨ山 ヌカザス山	H12. 8. 10 告示	51	奥多摩湖三頭山線	起点－東京都西多摩郡奥多摩町（川野） 起点－東京都西多摩郡奥多摩町（三頭橋） 終点－東京都西多摩郡檜原村及び同郡奥多摩町（三頭山・歩道合流点）	イヨ山 ヌカザス山 ムロクボ尾根	奥多摩湖畔から三頭山に至る登山道として整備する	奥多摩湖畔から三頭山へと至るムロクボ尾根が登山道として利用されていることから、計画を追加する
54	二之瀬将監峠線	起点－山梨県甲州市（二之瀬） 終点－山梨県甲州市（将監小屋・歩道合流点）		H12. 8. 10 告示	54	三之瀬将監峠線	起点－山梨県甲州市（三之瀬） 終点－山梨県甲州市（将監小屋・歩道合流点）		三之瀬から奥秩父主稜に至る登山道として整備する	現在の登山口と起点名が異なることから、適正化を図る
70	徳和国師ヶ岳線	起点－山梨県山梨市（徳和・国立公園境界） 終点－山梨県山梨市及び長野県南佐久郡川上村（国師ヶ岳・歩道合流点）	大ダオ 奥千丈岳 北奥千丈岳	H12. 8. 10 告示	70	大ダオ国師ヶ岳線	起点－山梨県山梨市（大ダオ・歩道合流点） 終点－山梨県山梨市及び長野県南佐久郡川上村（国師ヶ岳・歩道合流点）	奥千丈岳 北奥千丈岳	大ダオから奥秩父主稜に至る登山道として整備する	徳和から大ダオに至るまでの登山道は現在利用されておらず、今後の利用も見込めないことから当該区間を削除する
79	丹波飛龍山線	起点－山梨県北都留郡丹波山村（奥秋） 終点－山梨県北都留郡丹波山村（飛龍山・歩道合流点）	熊倉山 前飛龍	H12. 8. 10 告示	79	丹波飛龍山線	起点－山梨県北都留郡丹波山村（上組） 起点－山梨県北都留郡丹波山村（下組） 終点－山梨県北都留郡丹波山村（飛龍山・歩道合流点）	熊倉山 前飛龍 丹波天平	上組及び下組から奥秩父主稜に至る登山道として整備する	地域名を現状にあわせて修正するとともに、丹波の下組から丹波天平を経由する道は登山道として利用されていることから、計画を追加する
80	丹波大菩薩峠線	起点－山梨県北都留郡丹波山村（押垣外） 終点－山梨県北都留郡小菅村及び同郡丹波山村（フルコンパ小屋跡・歩道合流点）	サカリ山	H12. 8. 10 告示	80	丹波大菩薩峠線	起点－山梨県北都留郡丹波山村（押垣外） 起点－山梨県北都留郡丹波山村（上組） 終点－山梨県北都留郡小菅村及び同郡丹波山村（フルコンパ小屋跡・歩道合流点）	藤タワ サカリ山	上組及び押垣外から大菩薩峠に至る登山道として整備する	丹波の上組から藤タワに至るまでの道が登山道として利用されていることから、計画を追加する

集団施設地区計画変更図位置図 1



1 : 200,000

集団施設地区計画変更図位置図 2



1 2

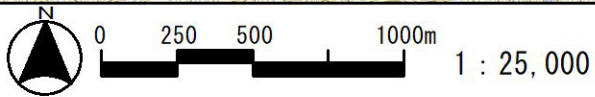


1 : 200,000

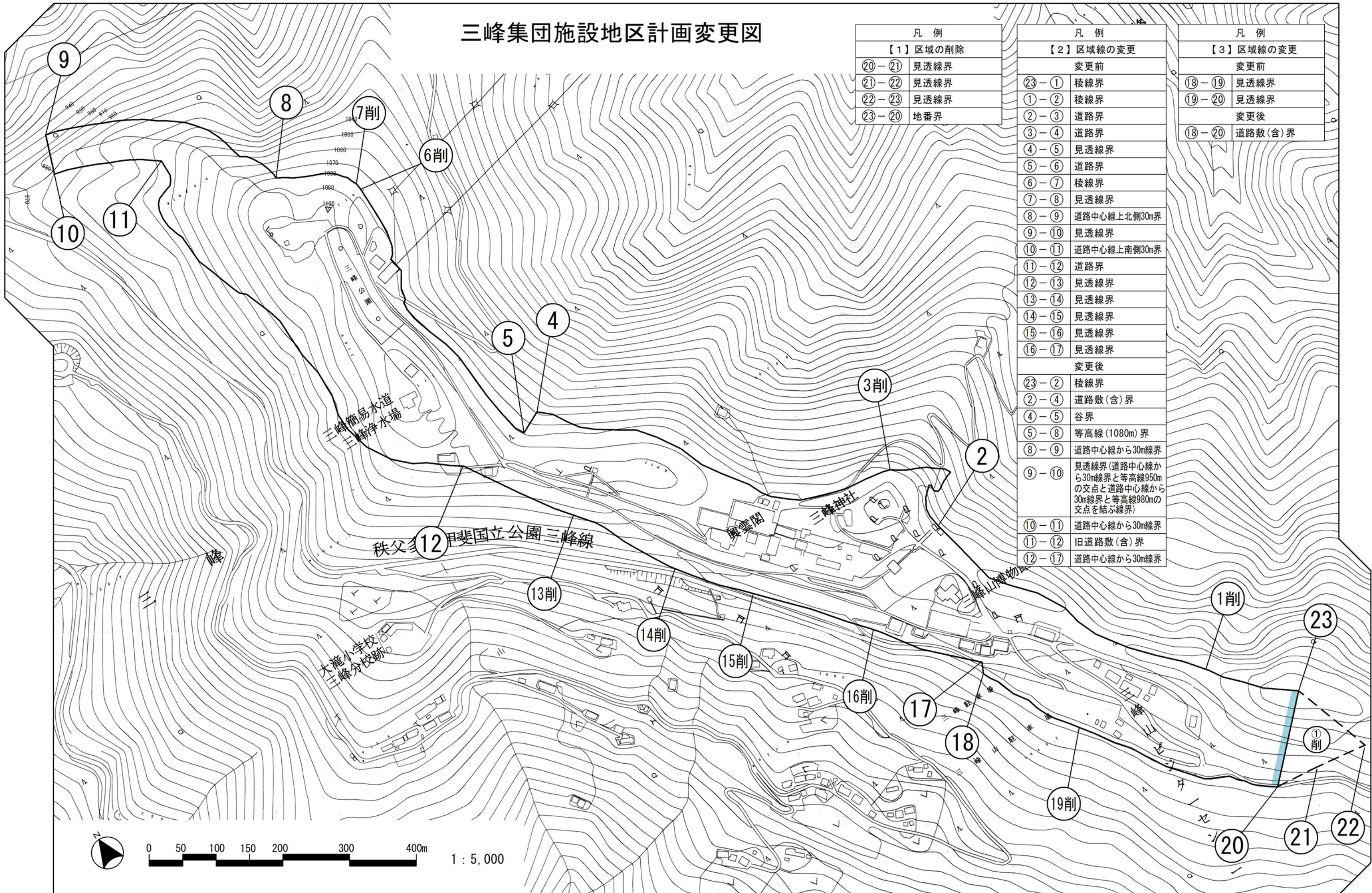
集団施設地区計画変更図 1



凡例	
集団施設地区	



三峰集団施設地区計画変更図



凡例	
【1】区域の削除	
20-21	見透線界
21-22	見透線界
22-23	見透線界
23-20	地番界

凡例	
【2】区域線の変更	
変更前	
23-1	稜線界
1-2	稜線界
2-3	道路界
3-4	道路界
4-5	見透線界
5-6	道路界
6-7	稜線界
7-8	見透線界
8-9	道路中心線北側30m界
9-10	見透線界
10-11	道路中心線南側30m界
11-12	道路界
12-13	見透線界
13-14	見透線界
14-15	見透線界
15-16	見透線界
16-17	見透線界
変更後	
23-2	稜線界
2-4	道路敷(含)界
4-5	谷界
5-8	等高線(1080m)界
8-9	道路中心線から30m線界
9-10	見透線界(道路中心線から30m線界と等高線950mの交点と道路中心線から30m線界と等高線980mの交点を結ぶ線界)
10-11	道路中心線から30m線界
11-12	旧道路敷(含)界
12-17	道路中心線から30m線界

凡例	
【3】区域線の変更	
変更前	
18-19	見透線界
19-20	見透線界
変更後	
18-20	道路敷(含)界

0 50 100 150 200 300 400m
1 : 5,000