

肉眼観察シート

<天の川観察シート>

以下の3つの星座付近の天の川が見えるかどうかを観察し、それぞれ該当する番号1つに○をつけてください。

※暗い環境に時間をかけて目を慣らすと、微かな星が見えてきて観察しやすくなります。

※環境省や国際ダークスカイ協会への報告は不要です。

ペルセウス座付近



1. 見える
2. 雲があって見えない
3. 近くに照明があって見えない
4. 夜空が明るくて見えない
5. その他（具体的にご記入下さい。）

.....

.....

.....

.....

ふたご座・ぎょしゃ座付近



1. 見える
2. 雲があって見えない
3. 近くに照明があって見えない
4. 夜空が明るくて見えない
5. その他（具体的にご記入下さい。）

.....

.....

.....

.....

いっかくじゅう座（冬の大きな三角）付近



1. 見える
2. 雲があって見えない
3. 近くに照明があって見えない
4. 夜空が明るくて見えない
5. その他（具体的にご記入下さい。）

.....

.....

.....

.....

2023年冬の観察期間（オリオン座周辺の星） 1月13日（金）～23日（月）

GLOBE AT NIGHT

世界中の人と共に観察をする、簡単な5つのステップ（参加方法）

1. 安全で星が見やすい観察場所へ移動する
2. 日没1時間半後以降に夜空を見上げ、オリオン座を見つける
3. オリオン座周辺の星の見え方が、8つの星図のどれに近いかが決める
4. 観察結果をインターネットで報告する
5. あなたの観察結果を、世界中の人の結果と比較する

【参加方法の詳細はウェブサイトをご覧ください】

観察時は、安全に十分注意してください

▶観察記録

日時： ___月___日 ___:___

緯度： ___度___分___秒 または
_____度（小数表示）

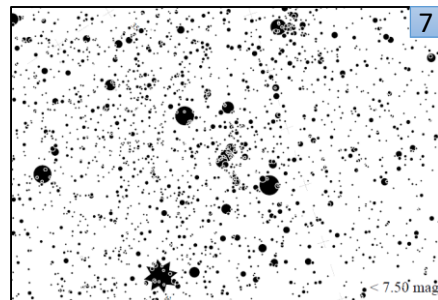
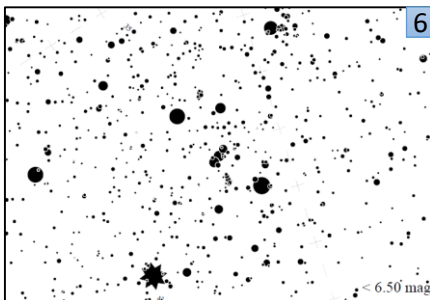
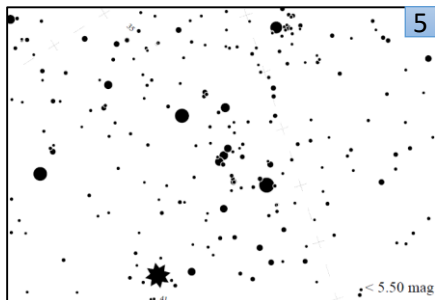
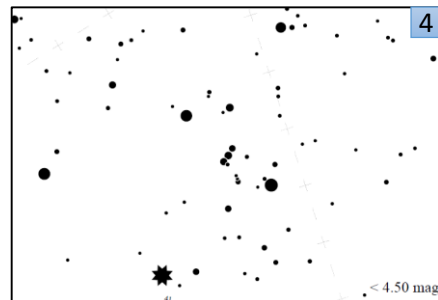
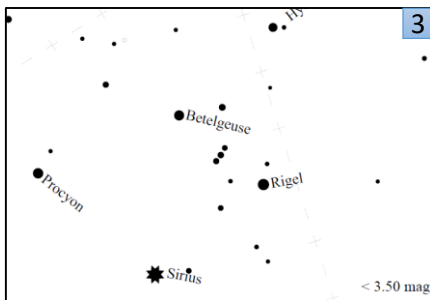
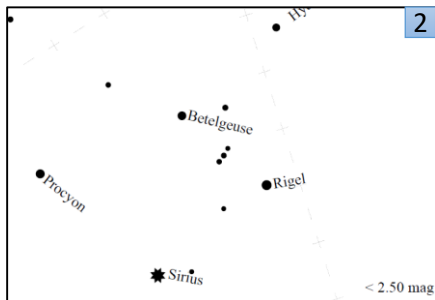
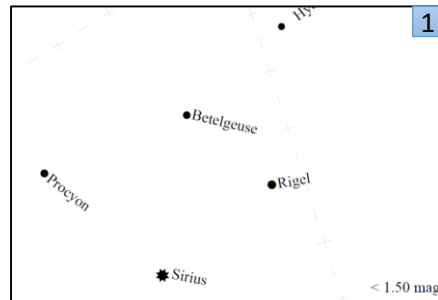
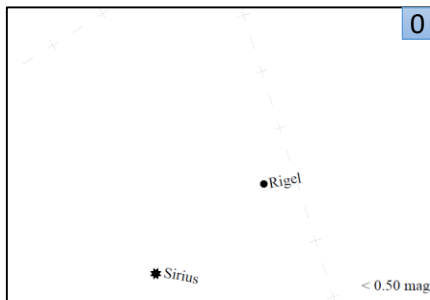
経度： ___度___分___秒 または
_____度（小数表示）

選んだ星図番号： _____【0～7】

雲量の番号： _____【1～4】



あなたの観察地点から
オリオン座周辺の星の見え方は
どれが一番近いですか？

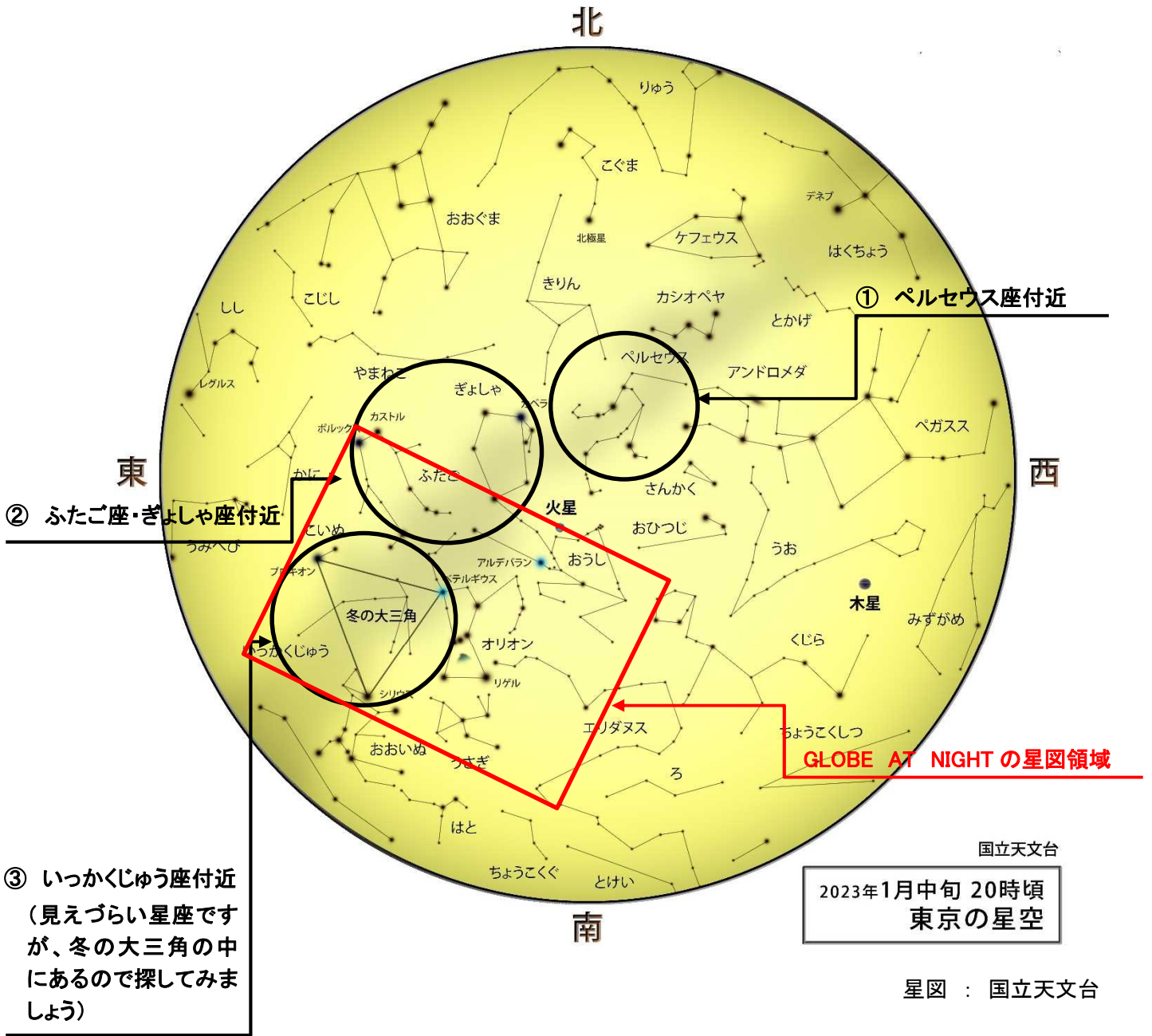


【観察時の雲量（一つ選択） 1. ほとんど雲がない 2. 空の1/4が雲 3. 空の1/2が雲 4. 1/2より多い雲】

観察結果の報告はウェブサイトから <https://idatokyo.org/gan/>



1月の星図



●「天の川」の観察

- ① ペルセウス座付近
- ② ふたご座・ぎよしゃ座付近
- ③ いかくじゅう座付近(冬の大きな三角のあたり)

※暗い環境に時間をかけて目を慣らすと、微かな星が見えてきて観察しやすくなります。