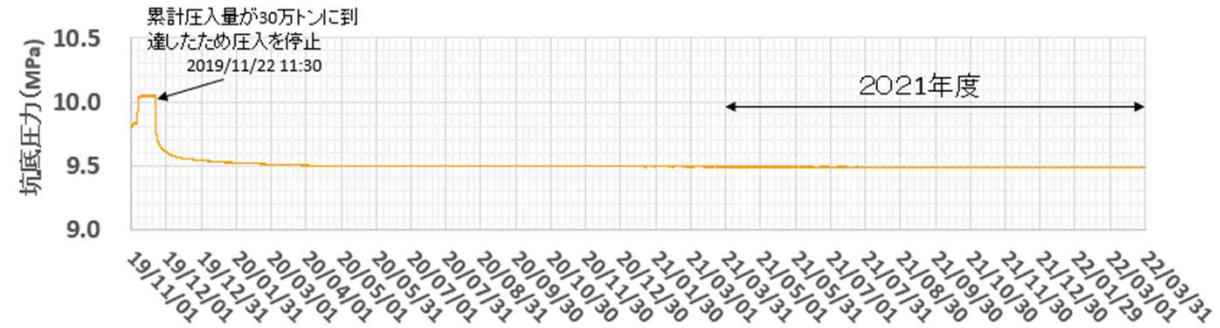


# 圧力温度の監視

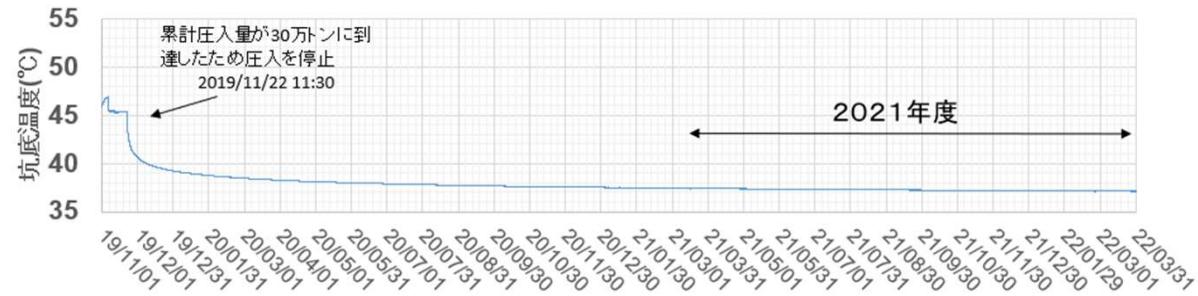
苫小牧におけるCCS大規模実証試験説明資料 P18  
 2022年10月17日 環境と調和したCCS事業のあり方に関する検討会

- 圧力温度を連続監視し、設定上限圧力以下での圧入、事前予測評価範囲内の測定温度圧力の変化から、圧入したCO<sub>2</sub>は貯留層に留まっていると評価。測定値は貯留層シミュレーションのヒストリーマッチングに活用

萌別層圧入井 (IW-2)  
 坑底圧力  
 (圧入開始以降～)



萌別層圧入井 (IW-2)  
 坑底温度  
 (圧入開始以降～)



萌別層観測井 (OB-2)  
 坑内圧力  
 (2021年度)

