

使う時に

長く大切に 使えるものを選ぶ

使う時のことを考えて、長く大切に使える工夫がされているものを選びます。

共同利用やレンタルはできない？

使う期間が限られるものは、共同利用にすると自分が使わなくても他の人が使えるため、長く使えます。



週末だけ
使う車も
レンタルで！

もう使わなくな
った
ベビーカー
他の人が
使えるよ！



長い目で見れば電気代もお得

省エネ型の電球はCO₂の排出量が少なく、買い替え回数や電気代も少なくなります。

きみが使う電気の1/4
寿命は6倍



電球型蛍光灯

同じ期間使うには
6個もいるよ



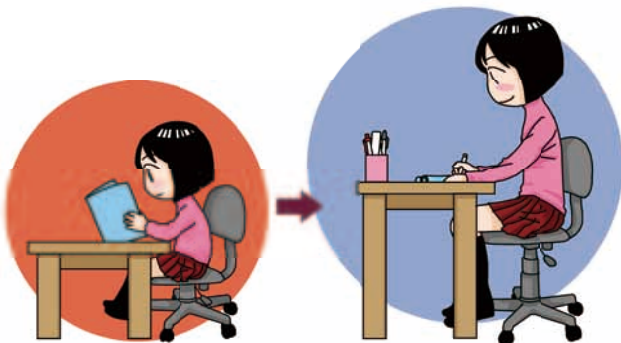
電気も
使うし
熱いよ

寿命は
きみの1/6

白熱電球

使う人にあわせて使いやすく

身長や体型にあわせた形の調節や、中身のアップグレードで長く使うことができます。



使っていない品物がよみがえる

修理や部品交換がしやすいものや、リフォームできるものは長く使うことができます。

