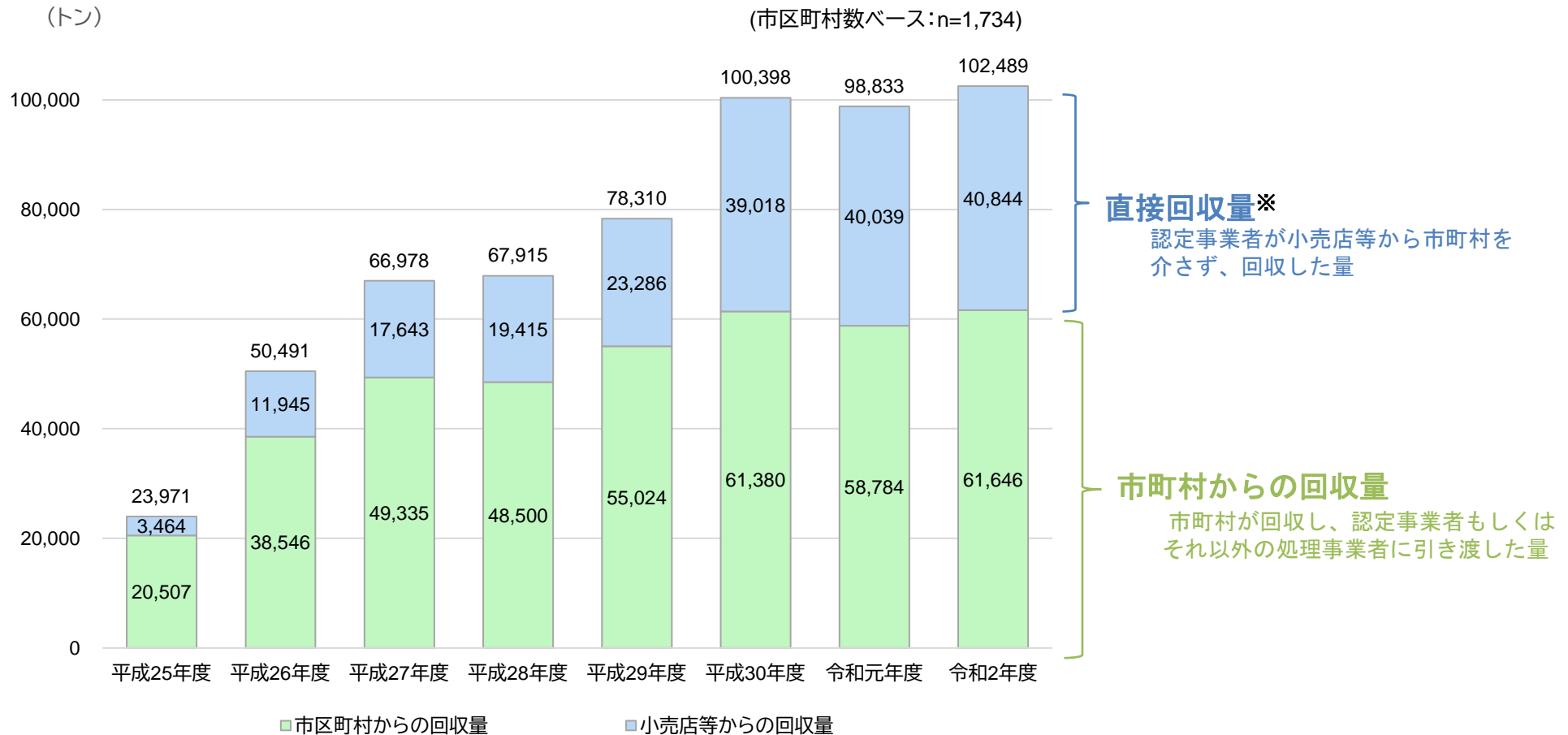


# 小型家電がリサイクル事業者の元に回収された実績

○ 令和2年度における小型家電の回収量は102,489トンとなっており、令和元年度に比べて、直接回収量、市町村からの回収量ともに増加しており、全体としては約4%の増加となった。

## 小型家電の回収量

目標：令和5年度までに年間140,000トン



※メーカー等から家庭系のパソコン・携帯電話を引き取ったもの及び事業者から引き取ったもので、再資源化事業計画どおり処理したものを含む（以下同じ。）

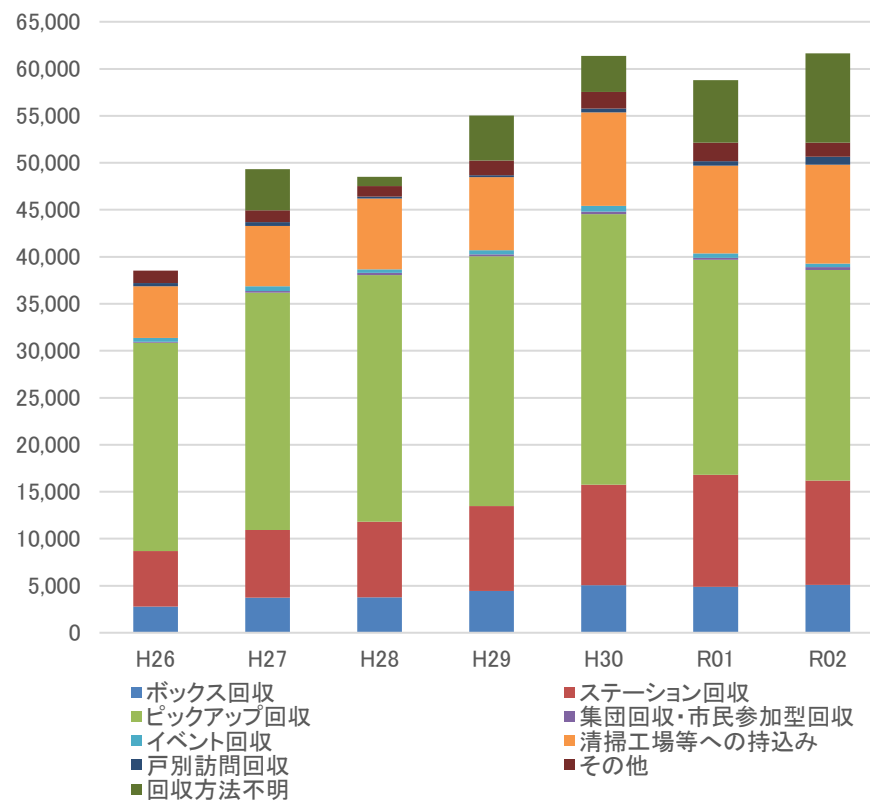
# 市町村における回収方法別の回収量

- 令和2年度、市町村回収における回収方法別の回収量は、ピックアップ回収が最も多く22,392トン（36%）、次いで、ステーション回収が11,100トン（18%）となっている。
- 令和元年度に比べて、ステーション回収やピックアップ回収等は減少したが、ボックス回収や清掃工場等への持込み等の回収量は増加したため、全体としては2,862トンの増加となった。

回収量の実績(トン)

回収方法	H26	H27	H28	H29	H30	R01	R02	割合
ボックス回収	2,765	3,720	3,779	4,442	5,040	4,889	5,097	8%
ステーション回収	5,927	7,219	8,018	9,016	10,723	11,926	11,100	18%
ピックアップ回収	22,173	25,238	26,247	26,610	28,782	22,870	22,392	36%
集団回収・市民参加型回収	106	191	253	189	251	187	298	0%
イベント回収	385	500	371	449	626	478	382	1%
清掃工場等への持込み	5,518	6,429	7,529	7,776	9,956	9,339	10,517	17%
戸別訪問回収	327	393	197	215	409	483	859	1%
その他	1,345	1,259	1,120	1,531	1,758	1,973	1,495	2%
回収方法不明	0	4,385	986	4,795	3,834	6,639	9,506	15%
合計	38,546	49,335	48,500	55,024	61,380	58,784	61,646	—
うち、認定事業者への引渡	28,713	39,617	38,155	42,464	52,686	55,926	61,098	—

回収量の経年変化



- ・H25については回収方法別内訳データが確認できないため省略。
- ・ボックス回収の回収量には、「都市鉱山から作る！みんなのメダルプロジェクト」で設置した回収ボックスで回収された実績(H29[94t]、H30[357t])を含む。
- ・回収方法不明とは、複数の回収方法に取り組んでいるが、回収方法別の回収量を把握していない場合のこと。

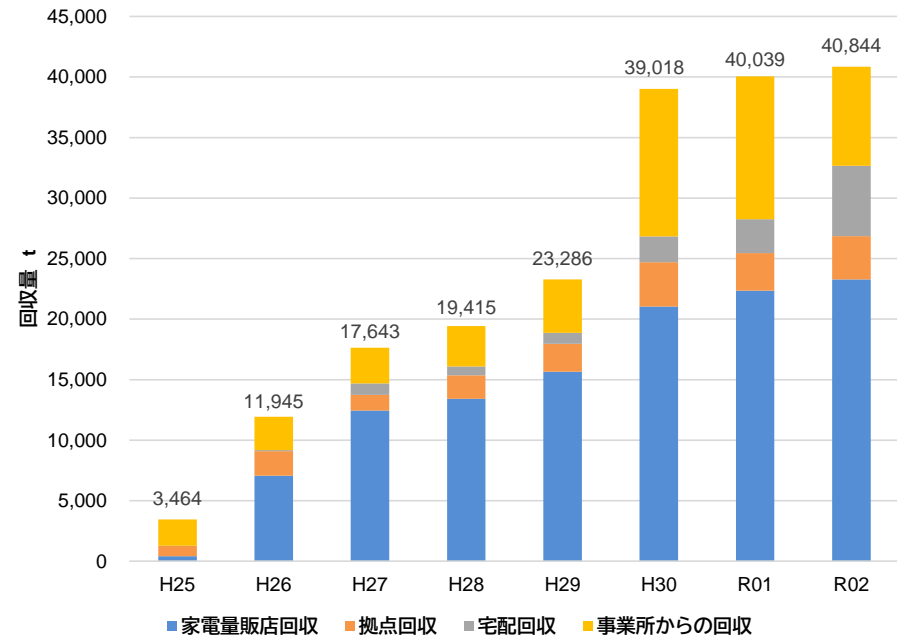
# 直接回収における回収方法別の回収量

- 令和2年度、直接回収における回収方法別の回収量は、**家電量販店を通じた回収が最も多く23,289トン(57%)**となっている。
- 令和元年度に比べて、事業所からの回収の回収量は減少したが、家電量販店回収・拠点回収・宅配回収が増加し、全体としては**804トンの増加**となった。

回収量の実績(トン)

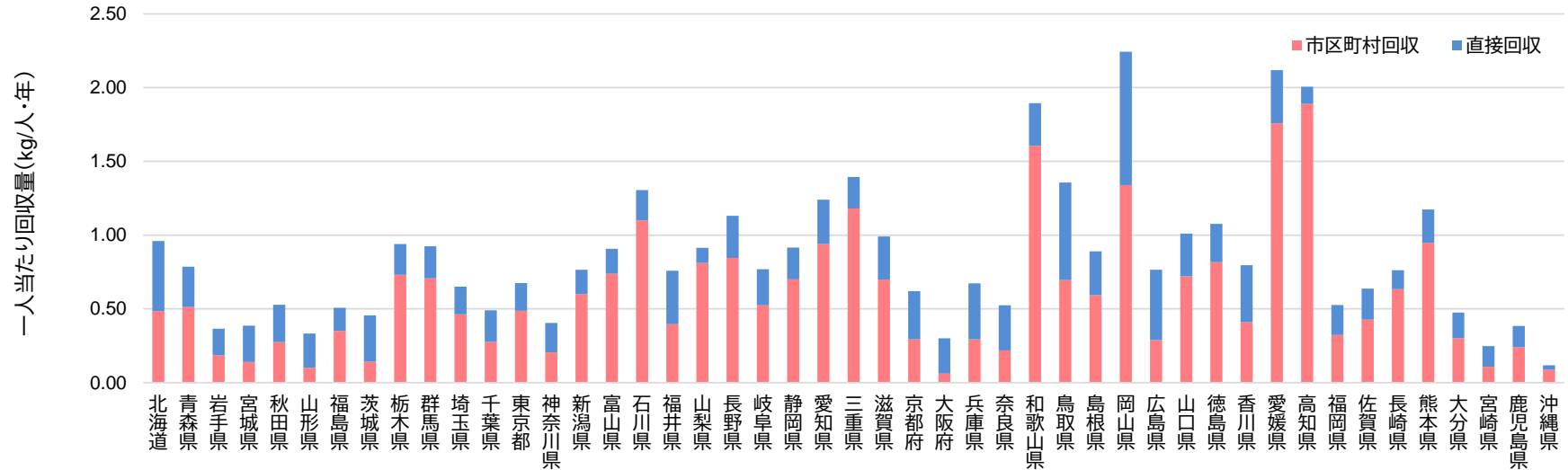
回収方法	H25	H26	H27	H28	H29	H30	R01	R02	割合
家電量販店回収	412	7,065	12,451	13,427	15,668	21,032	22,353	23,289	57%
拠点回収	872	2,037	1,294	1,937	2,301	3,670	3,105	3,573	9%
宅配回収	0	71	956	734	888	2,136	2,801	5,798	14%
事業所からの回収	2,181	2,771	2,942	3,318	4,429	12,180	11,780	8,183	20%
合計	3,464	11,945	17,643	19,415	23,286	39,018	40,039	40,844	100%

回収量の経年変化



# 都道府県毎の1人あたり回収量

○ 1人あたりの年間小型家電回収量は、四国の1,332gが最も多い。次いで中部の959g、中国の755gとなっている。全国平均は532gである（令和元年度の499g/人よりやや増加）。



都道府県名	1人あたり回収量 (kg/人)		
	市町村回収	直接回収	合計
北海道	0.49	0.47	0.96
青森県	0.51	0.27	0.79
岩手県	0.19	0.18	0.37
宮城県	0.14	0.25	0.39
秋田県	0.27	0.25	0.53
山形県	0.10	0.23	0.33
福島県	0.35	0.16	0.51
茨城県	0.14	0.31	0.46
栃木県	0.73	0.21	0.94
群馬県	0.71	0.22	0.92
埼玉県	0.46	0.19	0.65
千葉県	0.28	0.21	0.49
東京都	0.49	0.19	0.67
神奈川県	0.20	0.20	0.41
新潟県	0.60	0.17	0.77
富山県	0.74	0.17	0.91

都道府県名	1人あたり回収量 (kg/人)		
	市町村回収	直接回収	合計
石川県	1.10	0.21	1.31
福井県	0.40	0.36	0.76
山梨県	0.81	0.10	0.91
長野県	0.84	0.29	1.13
岐阜県	0.52	0.24	0.77
静岡県	0.70	0.22	0.92
愛知県	0.94	0.30	1.24
三重県	1.18	0.21	1.39
滋賀県	0.70	0.29	0.99
京都府	0.29	0.33	0.62
大阪府	0.06	0.24	0.30
兵庫県	0.29	0.38	0.67
奈良県	0.22	0.31	0.52
和歌山県	1.61	0.29	1.89
鳥取県	0.69	0.66	1.36
島根県	0.59	0.30	0.89

都道府県名	1人あたり回収量 (kg/人)		
	市町村回収	直接回収	合計
岡山県	1.34	0.91	2.24
広島県	0.29	0.48	0.77
山口県	0.72	0.29	1.01
徳島県	0.82	0.26	1.08
香川県	0.41	0.39	0.80
愛媛県	1.76	0.36	2.12
高知県	1.89	0.12	2.01
福岡県	0.32	0.20	0.53
佐賀県	0.43	0.21	0.64
長崎県	0.63	0.13	0.76
熊本県	0.95	0.22	1.17
大分県	0.30	0.17	0.47
宮崎県	0.11	0.14	0.25
鹿児島県	0.24	0.14	0.38
沖縄県	0.09	0.03	0.12

※直接回収に事業所からの回収は含まれていない