

参考資料 5

使用済自動車 ASR 組成分類結果
(個別の詳細データ)

表 5-1(1) 組成分類調査結果 (平成 8 年以前使用済自動車)【A S R】

項目 分類	Mix-ASR		重質 ASR		- 15mm		固化用 ASR		軽質 ASR		ASR 合計		
	重量 (g)	重量比 (%)	重量 (g)	重量比 (%)	重量 (g)	重量比 (%)	重量 (g)	重量比 (%)	重量 (g)	重量比 (%)	重量 (g)	重量比 (%)	
プラスチック (主として硬質のもの)	2,759	28.5	7,339	53.3	1,826	22.8	727	9.3	512	9.9	13,163	29.6	
プラスチック (主としてシート状のもの)	255	2.6	1,230	8.9	81	1.0	613	7.9	329	6.3	2,508	5.6	
ゴム	1,653	17.1	1,584	11.5	373	4.7	113	1.4	165	3.2	3,888	8.7	
ウレタン	31	0.3	999	7.2	68	0.9	2,664	34.2	551	10.6	4,313	9.7	
発泡スチロール	0	0.0	9	0.1	1	0.0	3	0.0	2	0.0	15	0.0	
繊維類	130	1.3	1,043	7.6	116	1.5	2,649	34.0	364	7.0	4,302	9.7	
紙類	54	0.6	404	2.9	39	0.5	442	5.7	266	5.1	1,205	2.7	
木類	2	0.0	63	0.5	13	0.2	43	0.6	30	0.6	151	0.3	
金属類	鉄	457	4.7	79	0.6	58	0.7	15	0.2	10	0.2	619	1.4
	非鉄金属	3,181	32.9	101	0.7	35	0.4	10	0.1	3	0.1	3,330	7.5
ガラス類	170	1.8	116	0.8	55	0.7	22	0.3	6	0.1	369	0.8	
土砂類	0	0.0	0	0.0	2	0.0	0	0.0	0	0.0	2	0.0	
電線類	445	4.6	570	4.1	102	1.3	136	1.7	47	0.9	1,300	2.9	
基板等	47	0.5	41	0.3	16	0.2	0	0.0	2	0.0	106	0.2	
分類不能物	146	1.5	43	0.3	336	4.2	7	0.1	35	0.7	567	1.3	
5 mm の篩いを通過したもの	348	3.6	160	1.2	4,875	61.0	354	4.5	2,860	55.2	8,597	19.3	
計	9,678	100.0	13,781	100.0	7,996	100.1	7,798	100.0	5,182	99.9	44,435	99.7	

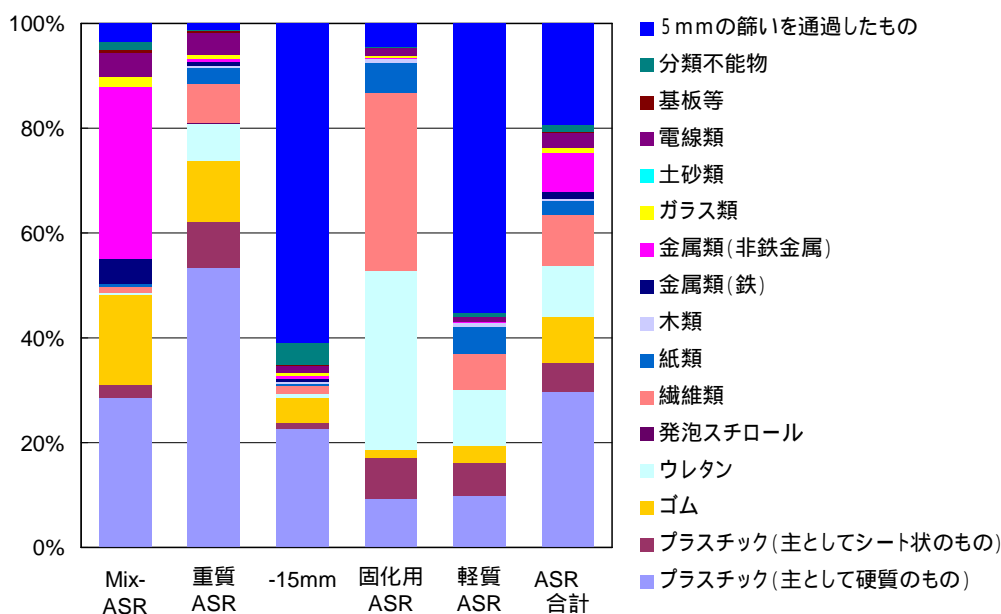


図 5-1(1) 組成分類調査結果 (平成 8 年以前使用済自動車)【A S R】

表 5-1(2) 組成分類調査結果 (平成 8 年以前使用済自動車)【 A S R 】

項目 分類	Mix-ASR		重質 ASR		- 15mm		固化用 ASR		軽質 ASR		ASR 合計		
	重量 (g)	重量比 (%)	重量 (g)	重量比 (%)	重量 (g)	重量比 (%)	重量 (g)	重量比 (%)	重量 (g)	重量比 (%)	重量 (g)	重量比 (%)	
プラスチック (主として硬質のもの)	2,196	28.7	5,866	52.7	1,054	16.6	609	9.3	432	10.8	10,157	28.5	
プラスチック (主としてシート状のもの)	373	4.9	571	5.1	209	3.3	361	5.5	213	5.3	1,727	4.8	
ゴム	2,211	28.9	1,593	14.3	229	3.6	72	1.1	150	3.7	4,255	11.9	
ウレタン	55	0.7	681	6.1	37	0.6	1,608	24.5	409	10.2	2,790	7.8	
発泡スチロール	0	0.0	4	0.0	1	0.0	1	0.0	4	0.1	10	0.0	
繊維類	135	1.8	724	6.5	83	1.3	2,876	43.7	211	5.3	4,029	11.3	
紙類	47	0.6	293	2.6	32	0.5	395	6.0	240	6.0	1,007	2.8	
木類	19	0.2	37	0.3	9	0.1	78	1.2	23	0.6	166	0.5	
金属類	鉄	226	3.0	98	0.9	46	0.7	8	0.1	18	0.4	396	1.1
	非鉄金属	1,012	13.2	109	1.0	36	0.6	1	0.0	1	0.0	1,159	3.2
ガラス類	391	5.1	165	1.5	31	0.5	35	0.5	15	0.4	637	1.8	
土砂類	1	0.0	0	0.0	4	0.1	0	0.0	0	0.0	5	0.0	
電線類	305	4.0	479	4.3	65	1.0	136	2.1	55	1.4	1,040	2.9	
基板等	9	0.1	33	0.3	7	0.1	0	0.0	8	0.2	57	0.2	
分類不能物	198	2.6	327	2.9	598	9.4	2	0.0	37	0.9	1,162	3.3	
5 mm の篩いを通過したもの	463	6.1	156	1.4	3,901	61.5	392	6.0	2,188	54.6	7,100	19.9	
計	7,641	99.9	11,136	99.9	6,342	99.9	6,574	100.0	4,004	99.9	35,697	100.0	

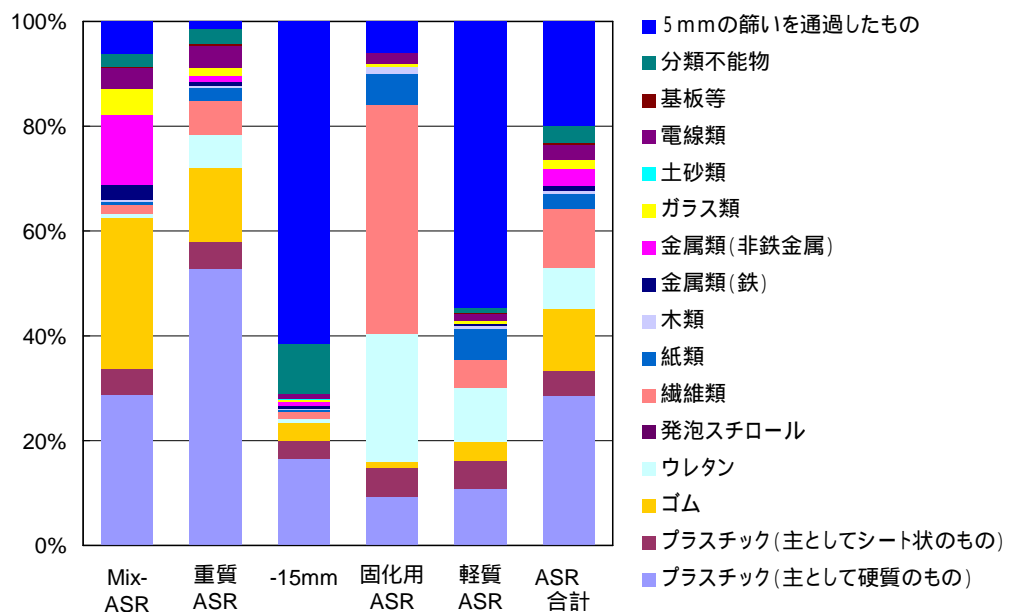


図 5-1(2) 組成分類調査結果 (平成 8 年以前使用済自動車)【 A S R 】

表 5-1(3) 組成分類調査結果 (平成 8 年以前使用済自動車)【 A S R 】

項目 分類	Mix-ASR		重質 ASR		- 15mm		固化用 ASR		軽質 ASR		ASR 合計		
	重量 (g)	重量比 (%)	重量 (g)	重量比 (%)	重量 (g)	重量比 (%)	重量 (g)	重量比 (%)	重量 (g)	重量比 (%)	重量 (g)	重量比 (%)	
プラスチック (主として硬質のもの)	2,892	29.6	6,667	46.5	1,623	18.9	667	8.1	550	9.8	12,399	26.7	
プラスチック (主としてシート状のもの)	336	3.4	1,597	11.1	279	3.2	449	5.5	394	7.0	3,055	6.6	
ゴム	2,409	24.7	1,808	12.6	294	3.4	56	0.7	188	3.4	4,755	10.2	
ウレタン	56	0.6	1,043	7.3	66	0.8	2,683	32.7	551	9.8	4,399	9.5	
発泡スチロール	1	0.0	6	0.0	0	0.0	6	0.1	3	0.1	16	0.0	
繊維類	320	3.3	1,012	7.1	135	1.6	2,934	35.7	452	8.1	4,853	10.4	
紙類	70	0.7	361	2.5	42	0.5	602	7.3	327	5.8	1,402	3.0	
木類	4	0.0	75	0.5	15	0.2	61	0.7	28	0.5	183	0.4	
金属類	鉄	254	2.6	74	0.5	77	0.9	17	0.2	10	0.2	432	0.9
	非鉄金属	1,474	15.1	174	1.2	54	0.6	8	0.1	6	0.1	1,716	3.7
ガラス類	159	1.6	224	1.6	53	0.6	24	0.3	21	0.4	481	1.0	
土砂類	8	0.1	4	0.0	2	0.0	0	0.0	0	0.0	14	0.0	
電線類	636	6.5	779	5.4	93	1.1	143	1.7	61	1.1	1,712	3.7	
基板等	42	0.4	27	0.2	13	0.2	0	0.0	2	0.0	84	0.2	
分類不能物	537	5.5	312	2.2	476	5.5	5	0.1	64	1.1	1,394	3.0	
5 mm の篩いを通過したもの	571	5.8	170	1.2	5,366	62.5	558	6.8	2,939	52.5	9,604	20.7	
計	9,769	99.9	14,333	99.9	8,588	100.0	8,213	100.0	5,596	99.9	46,499	100.0	

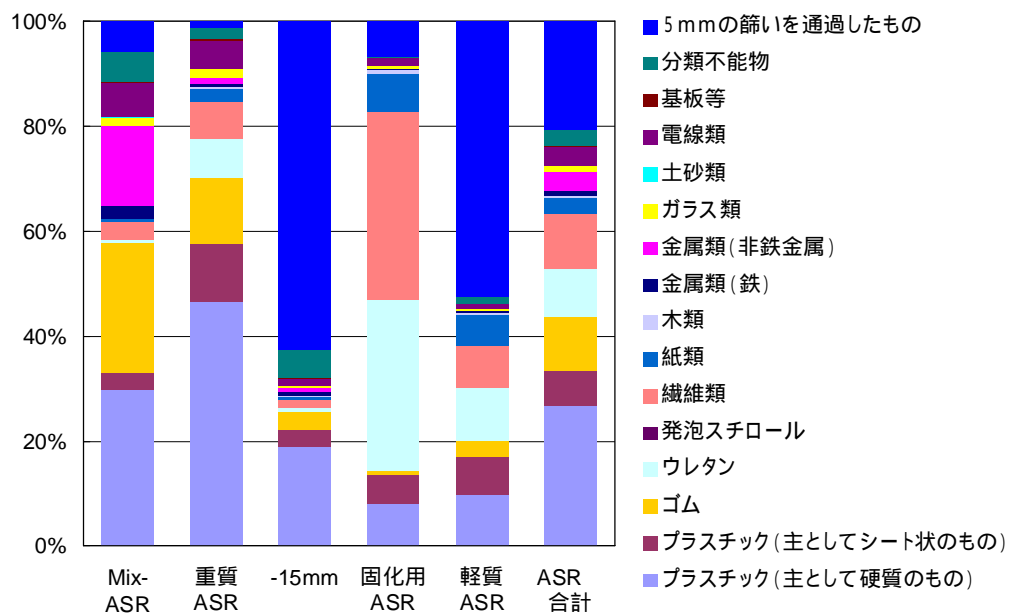


図 5-1(3) 組成分類調査結果 (平成 8 年以前使用済自動車)【 A S R 】

表 5-1(4) 組成分類調査結果 (平成 8 年以前使用済自動車)【A S R】

項目 分類	Mix-ASR		重質 ASR		- 15mm		固化用 ASR		軽質 ASR		ASR 合計		
	重量 (g)	重量比 (%)	重量 (g)	重量比 (%)	重量 (g)	重量比 (%)	重量 (g)	重量比 (%)	重量 (g)	重量比 (%)	重量 (g)	重量比 (%)	
プラスチック (主として硬質のもの)	2,793	30.9	5,651	55.1	1,269	20.7	591	9.7	441	10.7	10,745	30.1	
プラスチック (主としてシート状のもの)	149	1.6	480	4.7	336	5.5	502	8.2	282	6.8	1,749	4.9	
ゴム	1,562	17.3	1,374	13.4	277	4.5	20	0.3	137	3.3	3,370	9.5	
ウレタン	22	0.2	908	8.9	67	1.1	1,960	32.1	400	9.7	3,357	9.4	
発泡スチロール	0	0.0	1	0.0	0	0.0	2	0.0	4	0.1	7	0.0	
繊維類	293	3.2	701	6.8	132	2.2	2,034	33.3	270	6.5	3,430	9.6	
紙類	20	0.2	253	2.5	36	0.6	468	7.7	251	6.1	1,028	2.9	
木類	4	0.0	35	0.3	17	0.3	34	0.6	20	0.5	110	0.3	
金属類	鉄	254	2.8	31	0.3	39	0.6	22	0.4	13	0.3	359	1.0
	非鉄金属	2,240	24.8	48	0.5	31	0.5	0	0.0	5	0.1	2,324	6.5
ガラス類	330	3.7	81	0.8	37	0.6	15	0.2	24	0.6	487	1.4	
土砂類	13	0.1	10	0.1	9	0.1	0	0.0	0	0.0	32	0.1	
電線類	372	4.1	338	3.3	86	1.4	98	1.6	31	0.7	925	2.6	
基板等	38	0.4	31	0.3	7	0.1	0	0.0	6	0.1	82	0.2	
分類不能物	184	2.0	173	1.7	596	9.7	4	0.1	44	1.1	1,001	2.8	
5 mm の篩いを通過したもの	764	8.5	132	1.3	3,181	52.0	353	5.8	2,209	53.4	6,639	18.6	
計	9,038	99.8	10,247	100.0	6,120	99.9	6,103	100.0	4,137	100.0	35,645	99.9	

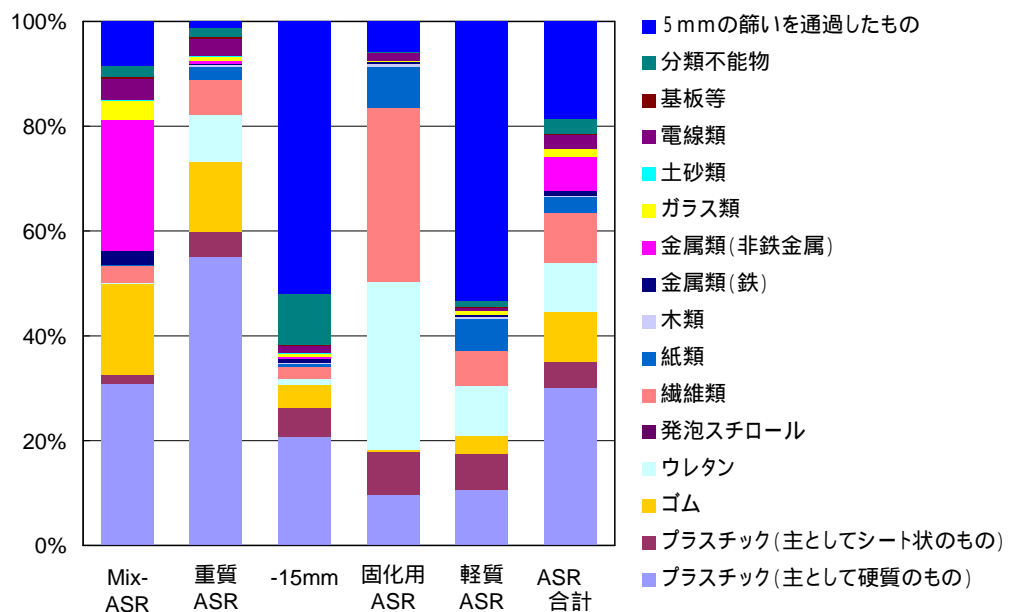


図 5-1(4) 組成分類調査結果 (平成 8 年以前使用済自動車)【A S R】

表 5-1(5) 組成分類調査結果 (平成 8 年以前使用済自動車)【 A S R 】

項目 分類	Mix-ASR		重質 ASR		- 15mm		固化用 ASR		軽質 ASR		ASR 合計		
	重量 (g)	重量比 (%)	重量 (g)	重量比 (%)	重量 (g)	重量比 (%)	重量 (g)	重量比 (%)	重量 (g)	重量比 (%)	重量 (g)	重量比 (%)	
プラスチック (主として硬質のもの)	2,139	27.9	4,697	43.9	963	15.2	671	10.3	430	10.5	8,900	25.2	
プラスチック (主としてシート状のもの)	303	4.0	980	9.2	192	3.0	564	8.6	225	5.5	2,264	6.4	
ゴム	1,890	24.7	1,751	16.4	285	4.5	73	1.1	103	2.5	4,102	11.6	
ウレタン	35	0.5	827	7.7	47	0.7	1,593	24.4	348	8.5	2,850	8.1	
発泡スチロール	0	0.0	3	0.0	0	0.0	11	0.2	4	0.1	18	0.1	
繊維類	379	4.9	899	8.4	94	1.5	2,466	37.7	235	5.7	4,073	11.5	
紙類	67	0.9	245	2.3	47	0.7	479	7.3	220	5.4	1,058	3.0	
木類	4	0.1	117	1.1	21	0.3	86	1.3	14	0.3	242	0.7	
金属類	鉄	157	2.0	55	0.5	49	0.8	14	0.2	5	0.1	280	0.8
	非鉄金属	1,012	13.2	62	0.6	18	0.3	1	0.0	3	0.1	1,096	3.1
ガラス類	234	3.1	90	0.8	43	0.7	87	1.3	21	0.5	475	1.3	
土砂類	17	0.2	9	0.1	3	0.0	0	0.0	1	0.0	30	0.1	
電線類	431	5.6	493	4.6	104	1.6	149	2.3	39	1.0	1,216	3.4	
基板等	33	0.4	6	0.1	12	0.2	2	0.0	1	0.0	54	0.2	
分類不能物	566	7.4	326	3.0	536	8.5	0	0.0	46	1.1	1,474	4.2	
5 mm の篩いを通過したもの	394	5.1	144	1.3	3,926	61.9	338	5.2	2,398	58.6	7,200	20.4	
計	7,661	100.0	10,704	100.0	6,340	99.9	6,534	99.9	4,093	99.9	35,332	100.1	

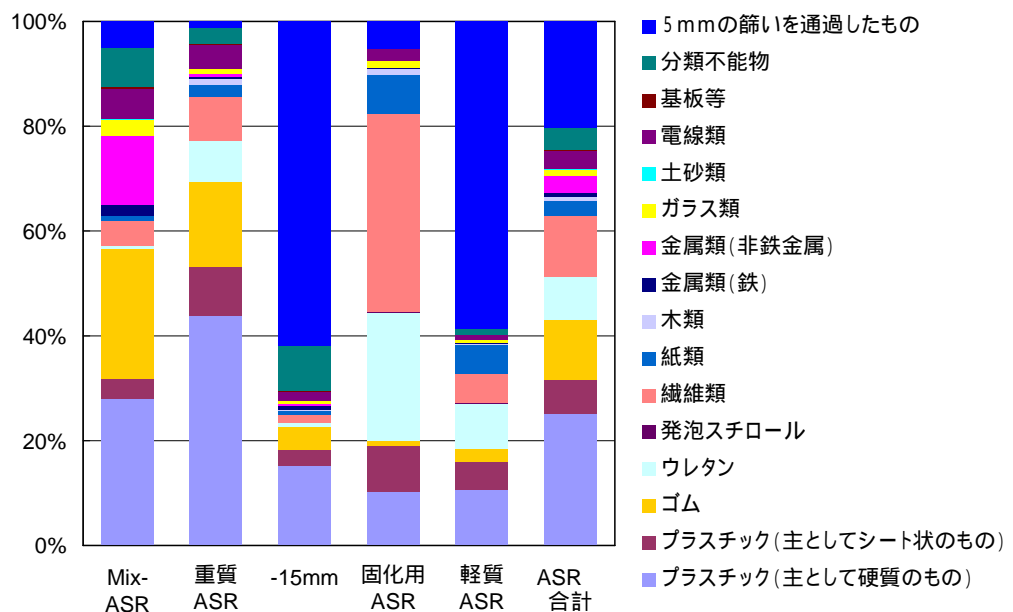


図 5-1(5) 組成分類調査結果 (平成 8 年以前使用済自動車)【 A S R 】



プラスチック（主として硬質のもの）



プラスチック（主としてシート状のもの）



ゴム



ウレタン



繊維類



紙類



木類



金属類（鉄）



金属類（非鉄金属）



ガラス類



電線類



基板等



分類不能物



5 mm の篩を通過したもの

写真 5-1(1) 組成分類の状況（平成 8 年以前使用済自動車）

【ASR Mix-ASR】



プラスチック（主として硬質のもの）



プラスチック（主としてシート状のもの）



ゴム



ウレタン



発泡スチロール



繊維類



紙類



木類



金属類（鉄）



金属類（非鉄金属）



ガラス類



電線類



基板等



分類不能物



5 mm の篩を通過したもの

写真 5-1(2) 組成分類の状況（平成 8 年以前使用済自動車）

【ASR 重質 ASR】



プラスチック（主として硬質のもの）



プラスチック（主としてシート状のもの）



ゴム



ウレタン



発泡スチロール



繊維類



紙類



木類



金属類（鉄）



金属類（非鉄金属）



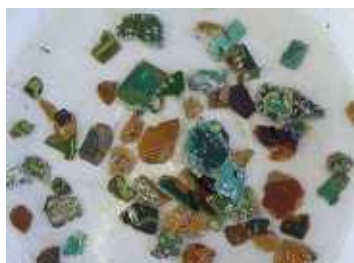
ガラス類



土砂



電線類



基板等



分類不能物



5 mm の篩を通過したもの

写真 5-1(3) 組成分類の状況（平成 8 年以前使用済自動車）【ASR - 15mm】



プラスチック（主として硬質のもの）



プラスチック（主としてシート状のもの）



ゴム



ウレタン



発泡スチロール



繊維類



紙類



木類



金属類（鉄）



金属類（非鉄金属）



ガラス類



電線類



分類不能物



5 mm の篩を通過したもの

写真 5-1(4) 組成分類の状況（平成 8 年以前使用済自動車）

【ASR 固化用 ASR】



プラスチック（主として硬質のもの）



プラスチック（主としてシート状のもの）



ゴム



ウレタン



発泡スチロール



繊維類



紙類



木類



金属類（鉄）



金属類（非鉄金属）



ガラス類



電線類



基板等



分類不能物



5 mm の篩を通過したもの

写真 5-1(5) 組成分類の状況（平成 8 年以前使用済自動車）

【ASR 軽質 ASR】



プラスチック（主として硬質のもの）



プラスチック（主としてシート状のもの）



ゴム



ウレタン



繊維類



紙類



木類



金属類（鉄）



金属類（非鉄金属）



ガラス類



土砂



電線類



基板等



分類不能物



5 mm の篩を通過したもの

写真 5-2(1) 組成分類の状況（平成 8 年以前使用済自動車）

【ASR Mix-ASR】



プラスチック（主として硬質のもの）



プラスチック（主としてシート状のもの）



ゴム



ウレタン



発泡スチロール



繊維類



紙類



木類



金属類（鉄）



金属類（非鉄金属）



ガラス類



電線類



基板等



分類不能物



5 mm の篩を通過したもの

写真 5-2(2) 組成分類の状況（平成 8 年以前使用済自動車）

【ASR 重質 ASR】



プラスチック（主として硬質のもの）



プラスチック（主としてシート状のもの）



ゴム



ウレタン



発泡スチロール



繊維類



紙類



木類



金属類（鉄）



金属類（非鉄金属）



ガラス類



土砂



電線類



基板等



分類不能物



5 mm の篩を通過したもの

写真 5-2(3) 組成分類の状況（平成 8 年以前使用済自動車）【ASR - 15mm】



プラスチック（主として硬質のもの）



プラスチック（主としてシート状のもの）



ゴム



ウレタン



発泡スチロール



繊維類



紙類



木類



金属類（鉄）



金属類（非鉄金属）



ガラス類



電線類



分類不能物



5 mm の篩を通過したもの

写真 5-2(4) 組成分類の状況（平成 8 年以前使用済自動車）

【ASR 固化用 ASR】



プラスチック（主として硬質のもの）



プラスチック（主としてシート状のもの）



ゴム



ウレタン



発泡スチロール



繊維類



紙類



木類



金属類（鉄）



金属類（非鉄金属）



ガラス類



電線類



基板等



分類不能物



5 mm の篩を通過したもの

写真 5-2(5) 組成分類の状況（平成 8 年以前使用済自動車）

【ASR 軽質 ASR】



プラスチック（主として硬質のもの）



プラスチック（主としてシート状のもの）



ゴム



ウレタン



発泡スチロール



繊維類



紙類



木類



金属類（鉄）



金属類（非鉄金属）



ガラス類



土砂



電線類



基板等



分類不能物



5 mm の篩を通過したもの

写真 5-3(1) 組成分類の状況（平成 8 年以前使用済自動車）【ASR Mix-ASR】



プラスチック（主として硬質のもの）



プラスチック（主としてシート状のもの）



ゴム



ウレタン



発泡スチロール



繊維類



紙類



木類



金属類（鉄）



金属類（非鉄金属）



ガラス類



土砂



電線類



基板等



分類不能物



5 mm の篩を通過したもの

写真 5-3(2) 組成分類の状況（平成 8 年以前使用済自動車）【ASR 重質 ASR】



プラスチック（主として硬質のもの）



プラスチック（主としてシート状のもの）



ゴム



ウレタン



繊維類



紙類



木類



金属類（鉄）



金属類（非鉄金属）



ガラス類



土砂



電線類



基板等



分類不能物



5 mm の篩を通過したもの

写真 5-3(3) 組成分類の状況（平成 8 年以前使用済自動車）

【ASR - 15mm】



プラスチック（主として硬質のもの）



プラスチック（主としてシート状のもの）



ゴム



ウレタン



発泡スチロール



繊維類



紙類



木類



金属類（鉄）



金属類（非鉄金属）



ガラス類



電線類



分類不能物



5 mm の篩を通過したもの

写真 5-3(4) 組成分類の状況（平成 8 年以前使用済自動車）

【ASR 固化用 ASR】



プラスチック（主として硬質のもの）



プラスチック（主としてシート状のもの）



ゴム



ウレタン



発泡スチロール



繊維類



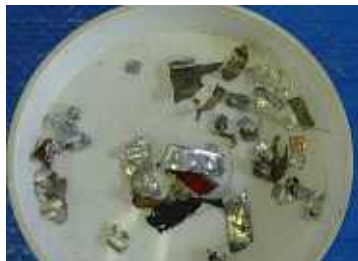
紙類



木類



金属類（鉄）



金属類（非鉄金属）



ガラス類



電線類



基板等



分類不能物



5 mm の篩を通過したもの

写真 5-3(5) 組成分類の状況（平成 8 年以前使用済自動車）

【ASR 軽質 ASR】



プラスチック（主として硬質のもの）



プラスチック（主としてシート状のもの）



ゴム



ウレタン



発泡スチロール



繊維類



紙類



木類



金属類（鉄）



金属類（非鉄金属）



ガラス類



土砂



電線類



基板等



分類不能物



5 mm の篩を通過したもの

写真 5-4(1) 組成分類の状況（平成 8 年以前使用済自動車）【ASR Mix-ASR】



プラスチック（主として硬質のもの）



プラスチック（主としてシート状のもの）



ゴム



ウレタン



発泡スチロール



繊維類



紙類



木類



金属類（鉄）



金属類（非鉄金属）



ガラス類



土砂



電線類



基板等



分類不能物



5 mm の篩を通過したもの

写真 5-4(2) 組成分類の状況（平成 8 年以前使用済自動車）【ASR 重質 ASR】



プラスチック（主として硬質のもの）



プラスチック（主としてシート状のもの）



ゴム



ウレタン



発泡スチロール



繊維類



紙類



木類



金属類（鉄）



金属類（非鉄金属）



ガラス類



土砂



電線類



基板等



分類不能物



5 mm の篩を通過したもの

写真 5-4(3) 組成分類の状況（平成 8 年以前使用済自動車）【ASR - 15mm】



プラスチック（主として硬質のもの）



プラスチック（主としてシート状のもの）



ゴム



ウレタン



発泡スチロール



繊維類



紙類



木類



金属類（鉄）



金属類（非鉄金属）



ガラス類



電線類



分類不能物



5 mm の篩を通過したもの

写真 5-4(4) 組成分類の状況（平成 8 年以前使用済自動車）

【ASR 固化用 ASR】



プラスチック（主として硬質のもの）



プラスチック（主としてシート状のもの）



ゴム



ウレタン



発泡スチロール



繊維類



紙類



木類



金属類（鉄）



金属類（非鉄金属）



ガラス類



電線類



基板等



分類不能物



5 mm の篩を通過したもの

写真 5-4(5) 組成分類の状況（平成 8 年以前使用済自動車）

【ASR 軽質 ASR】



プラスチック（主として硬質のもの）



プラスチック（主としてシート状のもの）



ゴム



ウレタン



繊維類



紙類



木類



金属類（鉄）



金属類（非鉄金属）



ガラス類



土砂



電線類



基板等



分類不能物



5 mm の篩を通過したもの

写真 5-5(1) 組成分類の状況（平成 8 年以前使用済自動車）

【ASR Mix-ASR】



プラスチック（主として硬質のもの）



プラスチック（主としてシート状のもの）



ゴム



ウレタン



発泡スチロール



繊維類



紙類



木類



金属類（鉄）



金属類（非鉄金属）



ガラス類



土砂



電線類



基板等



分類不能物



5 mm の篩を通過したもの

写真 5-5(2) 組成分類の状況（平成 8 年以前使用済自動車）【ASR 重質 ASR】



プラスチック（主として硬質のもの）



プラスチック（主としてシート状のもの）



ゴム



ウレタン



繊維類



紙類



木類



金属類（鉄）



金属類（非鉄金属）



ガラス類



土砂



電線類



基板等



分類不能物



5 mm の篩を通過したもの

写真 5-5(3) 組成分類の状況（平成 8 年以前使用済自動車）

【ASR - 15mm】



プラスチック（主として硬質のもの）



プラスチック（主としてシート状のもの）



ゴム



ウレタン



発泡スチロール



繊維類



紙類



木類



金属類（鉄）



金属類（非鉄金属）



ガラス類



電線類



基板等



5 mm の篩を通過したもの

写真 5-5(4) 組成分類の状況（平成 8 年以前使用済自動車）

【ASR 固化用 ASR】



プラスチック（主として硬質のもの）



プラスチック（主としてシート状のもの）



ゴム



ウレタン



発泡スチロール



繊維類



紙類



木類



金属類（鉄）



金属類（非鉄金属）



ガラス類



土砂



電線類



基板等



分類不能物



5 mm の篩を通過したもの

写真 5-5(5) 組成分類の状況（平成 8 年以前使用済自動車）【ASR 軽質 ASR】

表 5-2(1) 組成分類調査結果 (平成 12 年以降使用済自動車)【 A S R 】

項目 分類	Mix-ASR		重質 ASR		- 15mm		固化用 ASR		軽質 ASR		ASR 合計		
	重量 (g)	重量比 (%)	重量 (g)	重量比 (%)	重量 (g)	重量比 (%)	重量 (g)	重量比 (%)	重量 (g)	重量比 (%)	重量 (g)	重量比 (%)	
プラスチック (主として硬質のもの)	3,588	39.9	4,310	58.1	1,226	23.9	998	16.7	532	18.6	10,654	35.1	
プラスチック (主としてシート状のもの)	133	1.5	481	6.5	87	1.7	318	5.3	148	5.2	1,167	3.8	
ゴム	1,455	16.2	730	9.8	98	1.9	54	0.9	88	3.1	2,425	8.0	
ウレタン	108	1.2	667	9.0	34	0.7	1,604	26.9	182	6.4	2,595	8.5	
発泡スチロール	2	0.0	25	0.3	4	0.1	60	1.0	17	0.6	108	0.4	
繊維類	38	0.4	608	8.2	84	1.6	2,117	35.5	197	6.9	3,044	10.0	
紙類	0	0.0	12	0.2	8	0.2	77	1.3	24	0.8	121	0.4	
木類	8	0.1	155	2.1	15	0.3	150	2.5	70	2.5	398	1.3	
金属類	鉄	357	4.0	21	0.3	10	0.2	18	0.3	3	0.1	409	1.3
	非鉄金属	2,206	24.5	28	0.4	9	0.2	0	0.0	3	0.1	2,246	7.4
ガラス類	93	1.0	62	0.8	24	0.5	58	1.0	8	0.3	245	0.8	
土砂類	0	0.0	0	0.0	0	0.0	0	0.0	0	0.0	0	0.0	
電線類	429	4.8	188	2.5	37	0.7	94	1.6	25	0.9	773	2.5	
基板等	54	0.6	14	0.2	6	0.1	0	0.0	5	0.2	79	0.3	
分類不能物	171	1.9	19	0.3	123	2.4	0	0.0	9	0.3	322	1.1	
5 mm の篩いを通過したもの	358	4.0	100	1.3	3,374	65.7	412	6.9	1,546	54.1	5,790	19.1	
計	9,000	100.1	7,420	100.0	5,139	100.2	5,960	99.9	2,857	100.1	30,376	100.0	

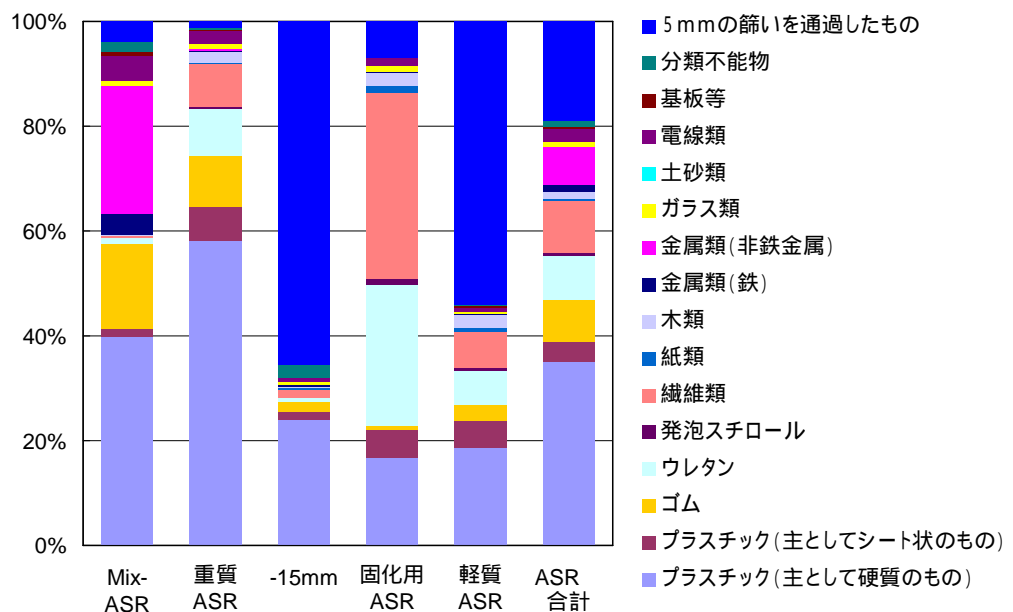


図 5-2(1) 組成分類調査結果 (平成 12 年以降使用済自動車)【 A S R 】

表 5-2(2) 組成分類調査結果 (平成 12 年以降使用済自動車)【 A S R 】

項目 分類	Mix-ASR		重質 ASR		- 15mm		固化用 ASR		軽質 ASR		ASR 合計		
	重量 (g)	重量比 (%)	重量 (g)	重量比 (%)	重量 (g)	重量比 (%)	重量 (g)	重量比 (%)	重量 (g)	重量比 (%)	重量 (g)	重量比 (%)	
プラスチック (主として硬質のもの)	3,669	40.8	4,208	56.7	1,263	24.6	595	10.0	430	15.0	10,165	33.5	
プラスチック (主としてシート状のもの)	188	2.1	590	8.0	249	4.8	302	5.1	206	7.2	1,535	5.1	
ゴム	1,313	14.6	628	8.5	89	1.7	39	0.7	80	2.8	2,149	7.1	
ウレタン	6	0.1	636	8.6	37	0.7	1,376	23.1	195	6.8	2,250	7.4	
発泡スチロール	0	0.0	34	0.5	2	0.0	53	0.9	20	0.7	109	0.4	
繊維類	36	0.4	652	8.8	84	1.6	2,973	49.9	163	5.7	3,908	12.9	
紙類	0	0.0	10	0.1	4	0.1	74	1.2	27	0.9	115	0.4	
木類	3	0.0	118	1.6	24	0.5	58	1.0	77	2.7	280	0.9	
金属類	鉄	260	2.9	6	0.1	17	0.3	21	0.4	5	0.2	309	1.0
	非鉄金属	2,388	26.5	40	0.5	17	0.3	5	0.1	5	0.2	2,455	8.1
ガラス類	63	0.7	115	1.6	21	0.4	55	0.9	17	0.6	271	0.9	
土砂類	0	0.0	0	0.0	0	0.0	0	0.0	0	0.0	0	0.0	
電線類	372	4.1	193	2.6	56	1.1	134	2.2	20	0.7	775	2.6	
基板等	20	0.2	7	0.1	6	0.1	0	0.0	1	0.0	34	0.1	
分類不能物	167	1.9	61	0.8	138	2.7	0	0.0	0	0.0	366	1.2	
5 mm の篩いを通過したもの	513	5.7	121	1.6	3,131	60.9	274	4.6	1,613	56.4	5,652	18.6	
計	8,998	100.0	7,419	100.1	5,138	99.8	5,959	100.1	2,859	99.9	30,373	100.2	

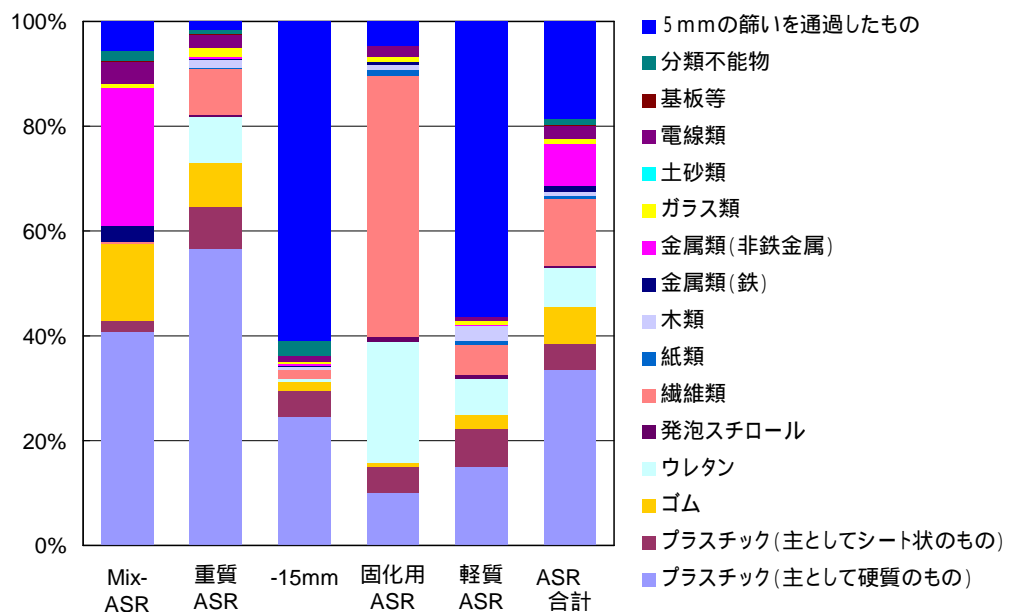


図 5-2(2) 組成分類調査結果 (平成 12 年以降使用済自動車)【 A S R 】

表 5-2(3) 組成分類調査結果 (平成 12 年以降使用済自動車)【 A S R 】

項目 分類	Mix-ASR		重質 ASR		- 15mm		固化用 ASR		軽質 ASR		ASR 合計		
	重量 (g)	重量比 (%)	重量 (g)	重量比 (%)	重量 (g)	重量比 (%)	重量 (g)	重量比 (%)	重量 (g)	重量比 (%)	重量 (g)	重量比 (%)	
プラスチック (主として硬質のもの)	3,702	41.1	4,323	58.3	1,004	19.5	494	8.3	484	16.9	10,007	32.9	
プラスチック (主としてシート状のもの)	240	2.7	635	8.6	213	4.1	569	9.6	180	6.3	1,837	6.0	
ゴム	1,661	18.5	671	9.0	146	2.8	73	1.2	119	4.2	2,670	8.8	
ウレタン	41	0.5	560	7.5	33	0.6	1,251	21.0	203	7.1	2,088	6.9	
発泡スチロール	0	0.0	28	0.4	3	0.1	31	0.5	21	0.7	83	0.3	
繊維類	66	0.7	629	8.5	135	2.6	2,722	45.7	166	5.8	3,718	12.2	
紙類	2	0.0	15	0.2	3	0.1	60	1.0	20	0.7	100	0.3	
木類	6	0.1	129	1.7	38	0.7	120	2.0	45	1.6	338	1.1	
金属類	鉄	194	2.2	24	0.3	11	0.2	10	0.2	6	0.2	245	0.8
	非鉄金属	1,660	18.4	13	0.2	7	0.1	1	0.0	10	0.3	1,691	5.6
ガラス類	204	2.3	62	0.8	2	0.0	74	1.2	4	0.1	346	1.1	
土砂類	0	0.0	0	0.0	0	0.0	0	0.0	0	0.0	0	0.0	
電線類	462	5.1	164	2.2	40	0.8	94	1.6	26	0.9	786	2.6	
基板等	36	0.4	36	0.5	5	0.1	3	0.1	2	0.1	82	0.3	
分類不能物	211	2.3	44	0.6	199	3.9	0	0.0	14	0.5	468	1.5	
5 mm の篩いを通過したもの	515	5.7	86	1.2	3,299	64.2	455	7.6	1,559	54.5	5,914	19.5	
計	9,000	100.0	7,419	100.0	5,138	99.8	5,957	100.0	2,859	99.9	30,373	99.9	

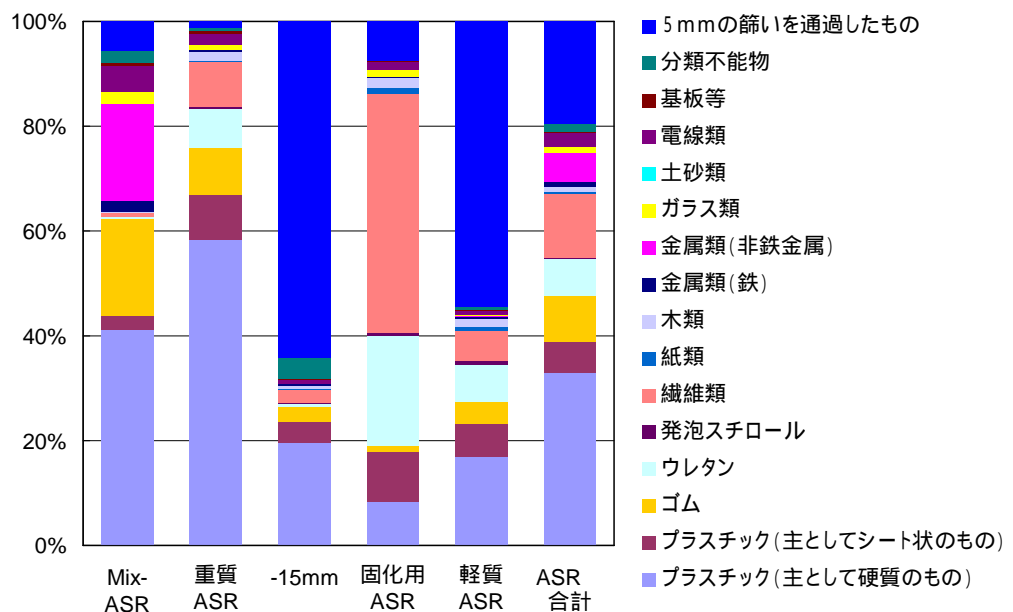


図 5-2(3) 組成分類調査結果 (平成 12 年以降使用済自動車)【 A S R 】

表 5-2(4) 組成分類調査結果 (平成 12 年以降使用済自動車)【 A S R 】

項目 分類	Mix-ASR		重質 ASR		- 15mm		固化用 ASR		軽質 ASR		ASR 合計		
	重量 (g)	重量比 (%)	重量 (g)	重量比 (%)	重量 (g)	重量比 (%)	重量 (g)	重量比 (%)	重量 (g)	重量比 (%)	重量 (g)	重量比 (%)	
プラスチック (主として硬質のもの)	3,160	35.1	4,103	55.3	994	19.3	623	10.5	437	15.3	9,317	30.7	
プラスチック (主としてシート状のもの)	209	2.3	627	8.5	179	3.5	343	5.8	236	8.3	1,594	5.2	
ゴム	2,024	22.5	794	10.7	158	3.1	115	1.9	64	2.2	3,155	10.4	
ウレタン	30	0.3	516	7.0	30	0.6	1,379	23.1	229	8.0	2,184	7.2	
発泡スチロール	0	0.0	47	0.6	3	0.1	47	0.8	20	0.7	117	0.4	
繊維類	69	0.8	682	9.2	103	2.0	2,747	46.1	184	6.4	3,785	12.5	
紙類	0	0.0	10	0.1	2	0.0	42	0.7	28	1.0	82	0.3	
木類	15	0.2	113	1.5	24	0.5	149	2.5	82	2.9	383	1.3	
金属類	鉄	124	1.4	18	0.2	12	0.2	10	0.2	10	0.3	174	0.6
	非鉄金属	1,971	21.9	33	0.4	4	0.1	8	0.1	3	0.1	2,019	6.6
ガラス類	114	1.3	98	1.3	21	0.4	50	0.8	3	0.1	286	0.9	
土砂類	2	0.0	0	0.0	0	0.0	0	0.0	0	0.0	2	0.0	
電線類	486	5.4	214	2.9	35	0.7	83	1.4	26	0.9	844	2.8	
基板等	46	0.5	31	0.4	4	0.1	0	0.0	4	0.1	85	0.3	
分類不能物	364	4.0	25	0.3	137	2.7	0	0.0	30	1.0	556	1.8	
5 mm の篩いを通過したもの	385	4.3	108	1.5	3,434	66.8	362	6.1	1,502	52.6	5,791	19.1	
計	8,999	100.0	7,419	99.9	5,140	100.1	5,958	100.0	2,858	99.9	30,374	100.1	

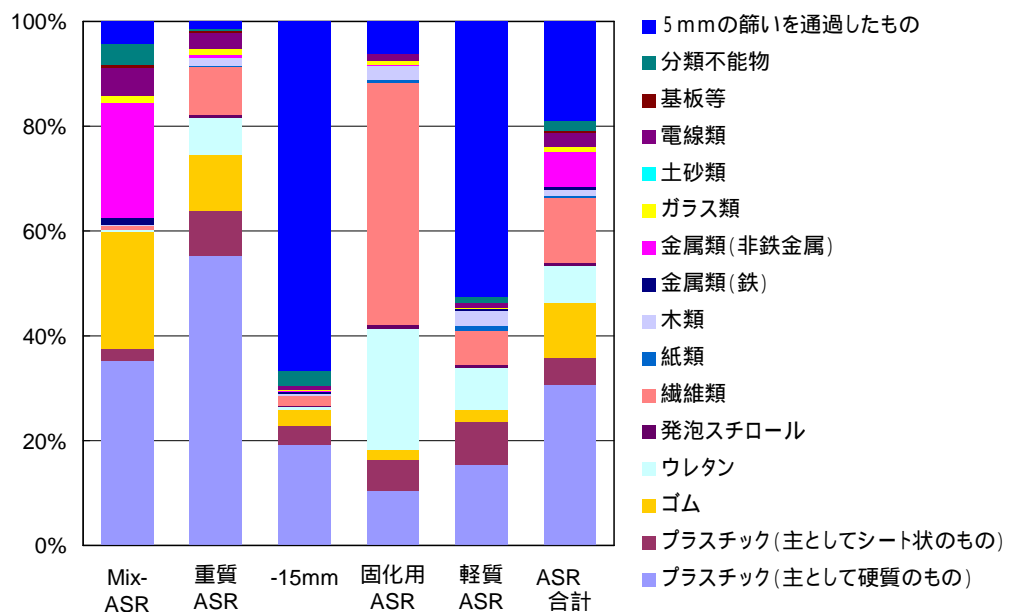


図 5-2(4) 組成分類調査結果 (平成 12 年以降使用済自動車)【 A S R 】

表 5-2(5) 組成分類調査結果 (平成 12 年以降使用済自動車)【 A S R 】

項目 分類	Mix-ASR		重質 ASR		- 15mm		固化用 ASR		軽質 ASR		ASR 合計		
	重量 (g)	重量比 (%)	重量 (g)	重量比 (%)	重量 (g)	重量比 (%)	重量 (g)	重量比 (%)	重量 (g)	重量比 (%)	重量 (g)	重量比 (%)	
プラスチック (主として硬質のもの)	4,102	45.6	4,180	56.4	1,293	25.2	590	9.9	454	15.9	10,619	35.0	
プラスチック (主としてシート状のもの)	296	3.3	562	7.6	272	5.3	310	5.2	248	8.7	1,688	5.6	
ゴム	1,969	21.9	618	8.3	73	1.4	220	3.7	102	3.6	2,982	9.8	
ウレタン	143	1.6	631	8.5	44	0.9	1,577	26.5	189	6.6	2,584	8.5	
発泡スチロール	0	0.0	20	0.3	2	0.0	45	0.8	35	1.2	102	0.3	
繊維類	72	0.8	713	9.6	83	1.6	2,469	41.4	131	4.6	3,468	11.4	
紙類	1	0.0	21	0.3	2	0.0	63	1.1	31	1.1	118	0.4	
木類	11	0.1	133	1.8	23	0.4	128	2.1	89	3.1	384	1.3	
金属類	鉄	281	3.1	27	0.4	9	0.2	16	0.3	7	0.2	340	1.1
	非鉄金属	910	10.1	50	0.7	7	0.1	4	0.1	4	0.1	975	3.2
ガラス類	120	1.3	58	0.8	11	0.2	75	1.3	17	0.6	281	0.9	
土砂類	0	0.0	0	0.0	0	0.0	0	0.0	0	0.0	0	0.0	
電線類	501	5.6	213	2.9	36	0.7	101	1.7	22	0.8	873	2.9	
基板等	29	0.3	28	0.4	7	0.1	1	0.0	1	0.0	66	0.2	
分類不能物	137	1.5	64	0.9	113	2.2	0	0.0	21	0.7	335	1.1	
5 mm の篩いを通過したもの	428	4.8	99	1.3	3,164	61.6	361	6.1	1,507	52.7	5,559	18.3	
計	9,000	100.0	7,417	100.2	5,139	99.9	5,960	100.2	2,858	99.9	30,374	100.0	

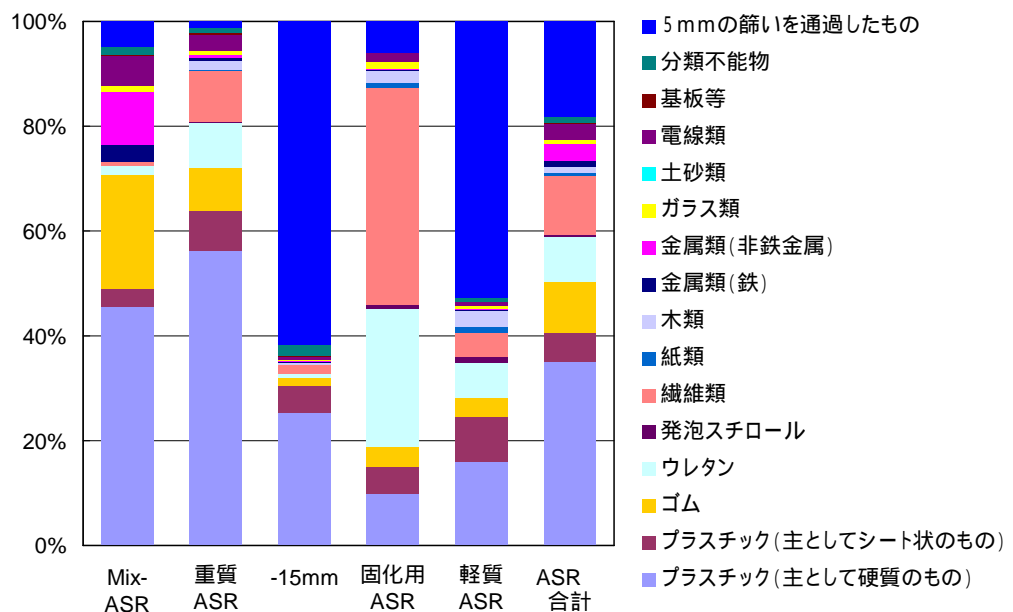


図 5-2(5) 組成分類調査結果 (平成 12 年以降使用済自動車)【 A S R 】



プラスチック（主として硬質のもの）



プラスチック（主としてシート状のもの）



ゴム



ウレタン



発泡スチロール



繊維類



木類



金属類（鉄）



金属類（非鉄金属）



ガラス類



電線類



基板等



分類不能物



5 mm の篩を通過したもの

写真 5-6(1) 組成分類の状況（平成 12 年以降使用済自動車）

【ASR Mix-ASR】



プラスチック (主として硬質のもの)
[>50 mm]



プラスチック (主として硬質のもの)
[15-50 mm]



プラスチック (主としてシート状のもの)
[>50 mm]



プラスチック (主としてシート状のもの)
[15-50 mm]



ゴ ム
[>50 mm]



ゴ ム
[15-50 mm]



ウレタン
[>50 mm]



ウレタン
[15-50 mm]



発泡スチロール
[>50 mm]



発泡スチロール
[15-50 mm]



繊維類
[>50 mm]



繊維類
[15-50 mm]



紙 類
[>50 mm]



紙 類
[15-50 mm]



木 類
[>50 mm]

写真 5-6(2) 組成分類の状況 (平成 12 年以降使用済自動車)
【ASR 重質 ASR(1)】



木類
[15-50 mm]



金属類 (鉄)
[>50 mm]



金属類 (鉄)
[15-50 mm]



金属類 (非鉄金属)
[>50 mm]



金属類 (非鉄金属)
[15-50 mm]



ガラス類
[>50 mm]



ガラス類
[15-50 mm]



電線類
[>50 mm]



電線類
[15-50 mm]



基板等
[>50 mm]



基板等
[15-50 mm]



分類不能物
[15-50 mm]



5 mm の篩を通過したもの
[>50 mm]



5 mm の篩を通過したもの
[15-50 mm]

写真 5-6(3) 組成分類の状況 (平成 12 年以降使用済自動車)
【ASR 重質 ASR(2)】



プラスチック（主として硬質のもの）



プラスチック（主としてシート状のもの）



ゴム



ウレタン



発泡スチロール



繊維類



紙類



木類



金属類（鉄）



金属類（非鉄金属）



ガラス類



電線類



基板等



分類不能物



5 mm の篩を通過したもの

写真 5-6(4) 組成分類の状況（平成 12 年以降使用済自動車）

【ASR - 15mm】



プラスチック（主として硬質のもの）



プラスチック（主としてシート状のもの）



ゴム



ウレタン



発泡スチロール



繊維類



紙類



木類



金属類（鉄）



ガラス類



電線類



5 mm の篩を通過したもの

写真 5-6(5) 組成分類の状況（平成 12 年以降使用済自動車）

【ASR 固化用 ASR】



プラスチック（主として硬質のもの）



プラスチック（主としてシート状のもの）



ゴム



ウレタン



発泡スチロール



繊維類



紙類



木類



金属類（鉄）



金属類（非鉄金属）



ガラス類



電線類



基板等



分類不能物



5 mm の篩を通過したもの

写真 5-6(6) 組成分類の状況（平成 12 年以降使用済自動車）

【ASR 軽質 ASR】



プラスチック（主として硬質のもの）



プラスチック（主としてシート状のもの）



ゴム



ウレタン



繊維類



木類



金属類（鉄）



金属類（非鉄金属）



ガラス類



電線類



基板等



分類不能物



5 mm の篩を通過したもの

写真 5-7(1) 組成分類の状況（平成 12 年以降使用済自動車）

【ASR Mix-ASR】



プラスチック (主として硬質のもの)
[>50 mm]



プラスチック (主として硬質のもの)
[15-50 mm]



プラスチック (主としてシート状のもの)
[>50 mm]



プラスチック (主としてシート状のもの)
[15-50 mm]



ゴ ム
[>50 mm]



ゴ ム
[15-50 mm]



ウレタン
[>50 mm]



ウレタン
[15-50 mm]



発泡スチロール
[>50 mm]



発泡スチロール
[15-50 mm]



繊維類
[>50 mm]



繊維類
[15-50 mm]



紙 類
[>50 mm]



紙 類
[15-50 mm]



木 類
[>50 mm]

写真 5-7(2) 組成分類の状況 (平成 12 年以降使用済自動車)

【ASR 重質 ASR(1)】



木類
[15-50 mm]



金属類(鉄)
[>50 mm]



金属類(鉄)
[15-50 mm]



金属類(非鉄金属)
[>50 mm]



金属類(非鉄金属)
[15-50 mm]



ガラス類
[>50 mm]



ガラス類
[15-50 mm]



電線類
[>50 mm]



電線類
[15-50 mm]



基板等
[>50 mm]



基板等
[15-50 mm]



分類不能物
[15-50 mm]



5 mm の篩を通過したものの
[>50 mm]



5 mm の篩を通過したものの
[15-50 mm]

写真 5-7(3) 組成分類の状況 (平成 12 年以降使用済自動車)
【ASR 重質 ASR(2)】



プラスチック（主として硬質のもの）



プラスチック（主としてシート状のもの）



ゴム



ウレタン



発泡スチロール



繊維類



紙類



木類



金属類（鉄）



金属類（非鉄金属）



ガラス類



電線類



基板等



分類不能物



5 mm の篩を通過したもの

写真 5-7(4) 組成分類の状況（平成 12 年以降使用済自動車）

【ASR - 15mm】



プラスチック（主として硬質のもの）



プラスチック（主としてシート状のもの）



ゴム



ウレタン



発泡スチロール



繊維類



紙類



木類



金属類（鉄）



金属類（非鉄金属）



ガラス類



電線類



5 mm の篩を通過したもの

写真 5-7(5) 組成分類の状況（平成 12 年以降使用済自動車）

【ASR 固化用 ASR】



プラスチック（主として硬質のもの）



プラスチック（主としてシート状のもの）



ゴム



ウレタン



発泡スチロール



繊維類



紙類



木類



金属類（鉄）



金属類（非鉄金属）



ガラス類



電線類



基板等



5 mm の篩を通過したもの

写真 5-7(6) 組成分類の状況（平成 12 年以降使用済自動車）

【ASR 軽質 ASR】



プラスチック（主として硬質のもの）



プラスチック（主としてシート状のもの）



ゴム



ウレタン



繊維類



紙類



木類



金属類（鉄）



金属類（非鉄金属）



ガラス類



電線類



基板等



分類不能物



5 mm の篩を通過したもの

写真 5-8(1) 組成分類の状況（平成 12 年以降使用済自動車）

【ASR Mix-ASR】



プラスチック (主として硬質のもの)
[>50 mm]



プラスチック (主として硬質のもの)
[15-50 mm]



プラスチック (主としてシート状のもの)
[>50 mm]



プラスチック (主としてシート状のもの)
[15-50 mm]



ゴ ム
[>50 mm]



ゴ ム
[15-50 mm]



ウレタン
[>50 mm]



ウレタン
[15-50 mm]



発泡スチロール
[>50 mm]



発泡スチロール
[15-50 mm]



繊維類
[>50 mm]



繊維類
[15-50 mm]



紙 類
[>50 mm]



紙 類
[15-50 mm]



木 類
[>50 mm]

写真 5-8(2) 組成分類の状況 (平成 12 年以降使用済自動車)
【ASR 重質 ASR(1)】



木類
[15-50 mm]



金属類 (鉄)
[>50 mm]



金属類 (鉄)
[15-50 mm]



金属類 (非鉄金属)
[>50 mm]



金属類 (非鉄金属)
[15-50 mm]



ガラス類
[>50 mm]



ガラス類
[15-50 mm]



電線類
[>50 mm]



電線類
[15-50 mm]



基板等
[>50 mm]



基板等
[15-50 mm]



分類不能物
[>50 mm]



分類不能物
[15-50 mm]



5 mm の篩を通過したもの
[>50 mm]



5 mm の篩を通過したもの
[15-50 mm]

写真 5-8(3) 組成分類の状況 (平成 12 年以降使用済自動車)
【ASR 重質 ASR(2)】



プラスチック（主として硬質のもの）



プラスチック（主としてシート状のもの）



ゴム



ウレタン



発泡スチロール



繊維類



紙類



木類



金属類（鉄）



金属類（非鉄金属）



ガラス類



電線類



基板等



分類不能物



5 mm の篩を通過したもの

写真 5-8(4) 組成分類の状況（平成 12 年以降使用済自動車）
【ASR - 15mm】



プラスチック（主として硬質のもの）



プラスチック（主としてシート状のもの）



ゴム



ウレタン



発泡スチロール



繊維類



紙類



木類



金属類（鉄）



金属類（非鉄金属）



ガラス類



電線類



基板等



5 mm の篩を通過したもの

写真 5-8(5) 組成分類の状況（平成 12 年以降使用済自動車）
【ASR 固化用 ASR】



プラスチック（主として硬質のもの）



プラスチック（主としてシート状のもの）



ゴム



ウレタン



発泡スチロール



繊維類



紙類



木類



金属類（鉄）



金属類（非鉄金属）



ガラス類



電線類



基板等



分類不能物



5 mm の篩を通過したもの

写真 5-8(6) 組成分類の状況（平成 12 年以降使用済自動車）

【ASR 軽質 ASR】



プラスチック（主として硬質のもの）



プラスチック（主としてシート状のもの）



ゴム



ウレタン



繊維類



木類



金属類（鉄）



金属類（非鉄金属）



ガラス類



土砂



電線類



基板等



分類不能物



5 mm の篩を通過したもの

写真 5-9(1) 組成分類の状況（平成 12 年以降使用済自動車）

【ASR Mix-ASR】



プラスチック (主として硬質のもの)
[>50 mm]



プラスチック (主として硬質のもの)
[15-50 mm]



プラスチック (主としてシート状のもの)
[>50 mm]



プラスチック (主としてシート状のもの)
[15-50 mm]



ゴ ム
[>50 mm]



ゴ ム
[15-50 mm]



ウレタン
[>50 mm]



ウレタン
[15-50 mm]



発泡スチロール
[>50 mm]



発泡スチロール
[15-50 mm]



繊維類
[>50 mm]



繊維類
[15-50 mm]



紙 類
[>50 mm]



紙 類
[15-50 mm]



木 類
[>50 mm]

写真 5-9(2) 組成分類の状況 (平成 12 年以降使用済自動車)
【ASR 重質 ASR(1)】



木類
[15-50 mm]



金属類 (鉄)
[>50 mm]



金属類 (鉄)
[15-50 mm]



金属類 (非鉄金属)
[>50 mm]



金属類 (非鉄金属)
[15-50 mm]



ガラス類
[>50 mm]



ガラス類
[15-50 mm]



電線類
[>50 mm]



電線類
[15-50 mm]



基板等
[>50 mm]



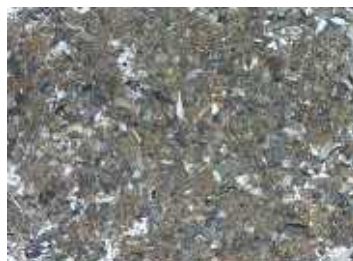
基板等
[15-50 mm]



分類不能物
[>50 mm]



分類不能物
[15-50 mm]



5 mm の篩を通過したもの
[>50 mm]



5 mm の篩を通過したもの
[15-50 mm]

写真 5-9(3) 組成分類の状況 (平成 12 年以降使用済自動車)
【ASR 重質 ASR(2)】



プラスチック（主として硬質のもの）



プラスチック（主としてシート状のもの）



ゴム



ウレタン



発泡スチロール



繊維類



紙類



木類



金属類（鉄）



金属類（非鉄金属）



ガラス類



電線類



基板等



分類不能物



5 mm の篩を通過したもの

写真 5-9(4) 組成分類の状況（平成 12 年以降使用済自動車）

【ASR - 15mm】



プラスチック（主として硬質のもの）



プラスチック（主としてシート状のもの）



ゴム



ウレタン



発泡スチロール



繊維類



紙類



木類



金属類（鉄）



金属類（非鉄金属）



ガラス類



電線類



5 mm の篩を通過したもの

写真 5-9(5) 組成分類の状況（平成 12 年以降使用済自動車）

【ASR 固化用 ASR】



プラスチック（主として硬質のもの）



プラスチック（主としてシート状のもの）



ゴム



ウレタン



発泡スチロール



繊維類



紙類



木類



金属類（鉄）



金属類（非鉄金属）



ガラス類



電線類



基板等



分類不能物



5 mm の篩を通過したもの

写真 5-9(6) 組成分類の状況（平成 12 年以降使用済自動車）

【ASR 軽質 ASR】



プラスチック（主として硬質のもの）



プラスチック（主としてシート状のもの）



ゴム



ウレタン



繊維類



紙類



木類



金属類（鉄）



金属類（非鉄金属）



ガラス類



電線類



基板等



分類不能物



5 mm の篩を通過したもの

写真 5-10(1) 組成分類の状況（平成 12 年以降使用済自動車）

【ASR Mix-ASR】



プラスチック (主として硬質のもの)
[>50 mm]



プラスチック (主として硬質のもの)
[15-50 mm]



プラスチック (主としてシート状のもの)
[>50 mm]



プラスチック (主としてシート状のもの)
[15-50 mm]



ゴ ム
[>50 mm]



ゴ ム
[15-50 mm]



ウレタン
[>50 mm]



ウレタン
[15-50 mm]



発泡スチロール
[>50 mm]



発泡スチロール
[15-50 mm]



繊維類
[>50 mm]



繊維類
[15-50 mm]



紙 類
[>50 mm]



紙 類
[15-50 mm]



木 類
[>50 mm]

写真 5-10(2) 組成分類の状況 (平成 12 年以降使用済自動車)
【ASR 重質 ASR(1)】



木類
[15-50 mm]



金属類 (鉄)
[>50 mm]



金属類 (鉄)
[15-50 mm]



金属類 (非鉄金属)
[>50 mm]



金属類 (非鉄金属)
[15-50 mm]



ガラス類
[>50 mm]



ガラス類
[15-50 mm]



電線類
[>50 mm]



電線類
[15-50 mm]



基板等
[>50 mm]



基板等
[15-50 mm]



分類不能物
[15-50 mm]



5 mm の篩を通過したもの
[>50 mm]



5 mm の篩を通過したもの
[15-50 mm]

写真 5-10(3) 組成分類の状況 (平成 12 年以降使用済自動車)
【ASR 重質 ASR(2)】



プラスチック（主として硬質のもの）



プラスチック（主としてシート状のもの）



ゴム



ウレタン



発泡スチロール



繊維類



紙類



木類



金属類（鉄）



金属類（非鉄金属）



ガラス類



電線類



基板等



分類不能物



5 mm の篩を通過したもの

写真 5-10(4) 組成分類の状況（平成 12 年以降使用済自動車）
【ASR - 15mm】



プラスチック（主として硬質のもの）



プラスチック（主としてシート状のもの）



ゴム



ウレタン



発泡スチロール



繊維類



紙類



木類



金属類（鉄）



金属類（非鉄金属）



ガラス類



電線類



基板等



5 mm の篩を通過したもの

写真 5-10(5) 組成分類の状況（平成 12 年以降使用済自動車）
【ASR 固化用 ASR】



プラスチック（主として硬質のもの）



プラスチック（主としてシート状のもの）



ゴム



ウレタン



発泡スチロール



繊維類



紙類



木類



金属類（鉄）



金属類（非鉄金属）



ガラス類



電線類



基板等



分類不能物



5 mm の篩を通過したもの

写真 5-10(6) 組成分類の状況（平成 12 年以降使用済自動車）

【ASR 軽質 ASR】