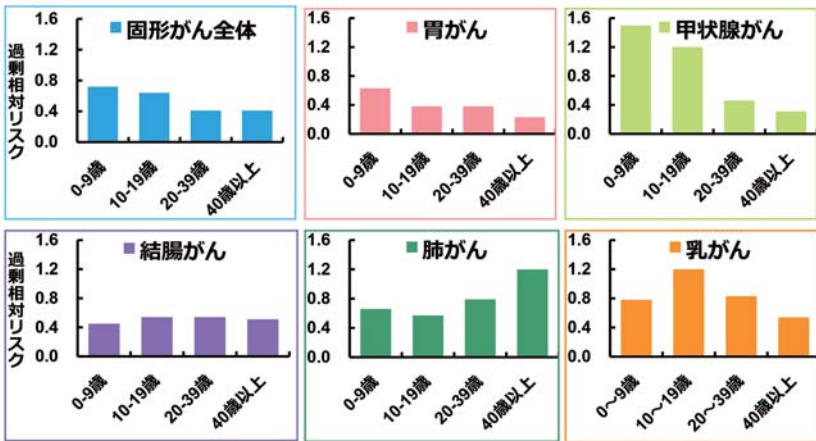




原爆被爆者データ

## がんの種類ごとの年齢による発がん過剰相対リスク

※70歳時点での発がん過剰相対リスク（1グレイ当たり）



出典：Preston et al., Radiat Res, 168,1, 2007より作成

この図は、原爆被爆者の調査結果を用いて、70歳時点での、1グレイ当たりのがんの過剰相対リスク（被ばくしていない集団に比べ、被ばくした集団ではどのくらいがん発症のリスクが増加するかを表す値）を示しています。

例えば、固形がん全体の0～9歳の過剰相対リスクは0.7程度ですので、1グレイを浴びた集団では、放射線に被ばくしていない集団よりも過剰相対リスクが0.7増加することを意味しています。つまり、放射線に被ばくしていない集団のリスクが1なら、1グレイ被ばくした0～9歳の集団のリスクは1.7倍になることを意味しています。20歳以上では固形がん全体の過剰相対リスクは0.4程度ですので、1グレイ浴びたときにはリスクが放射線に被ばくしていない集団の1.4倍になります。

リスクは、被ばく年齢やがんの種類によって異なることが分かります。

（関連ページ：上巻 P99 「相対リスクと寄与リスク」）

本資料への収録日：2013年3月31日

改訂日：2019年3月31日