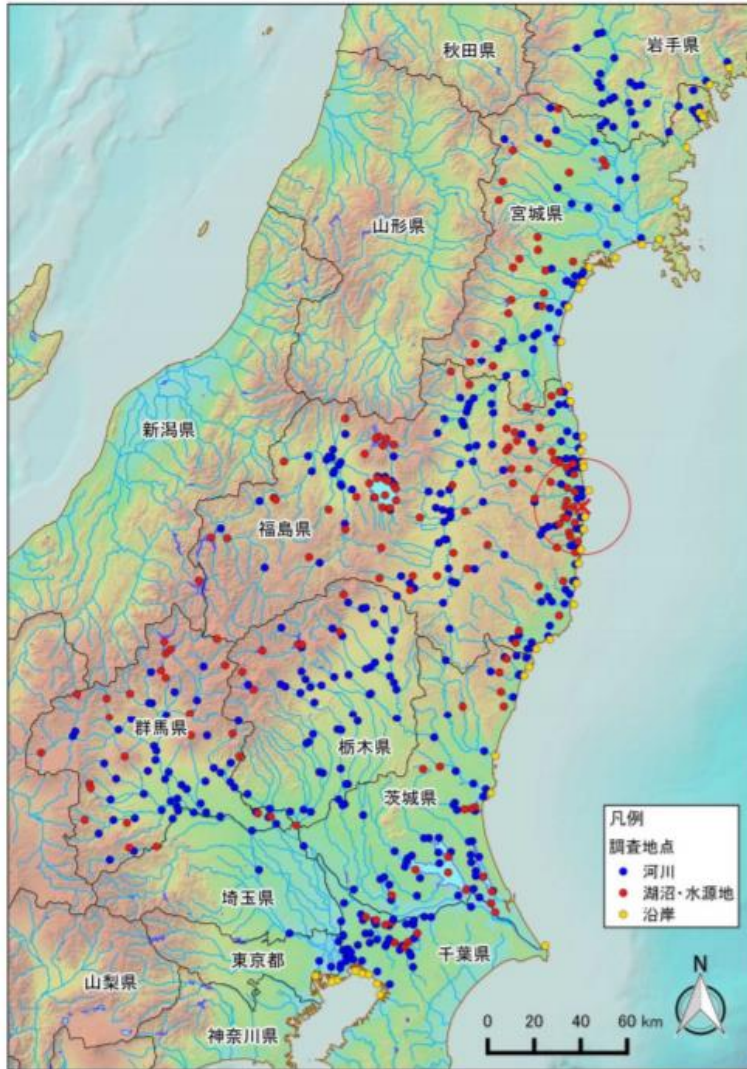


# 福島県及び周辺地域における放射性物質モニタリング (公共用水域)



【実施範囲】

福島県、宮城県、茨城県、  
栃木県、群馬県の全域及び  
岩手県、千葉県等の一部

【測定地点】

602地点

【核種分析】

<試料>

水質、底質、  
周辺環境（土壌）

<対象核種>

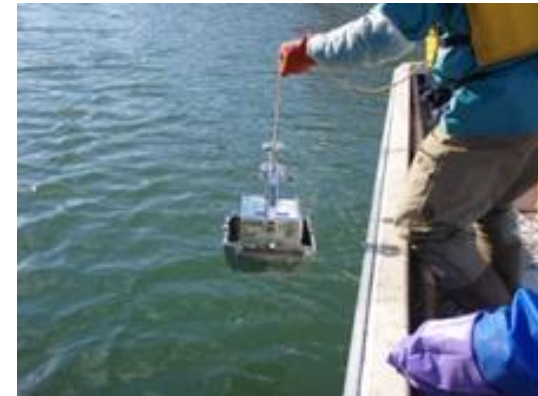
放射性セシウム  
放射性ストロンチウム  
（一部水質、底質）等

【頻度】

汚染状況等に応じて、  
年に2～10回の頻度で調査。



(河川・水質)



(湖沼・底質)

環境省2018年度公共用水域放射性物質モニタリング調査結果（まとめ）

([http://www.env.go.jp/jishin/monitoring/results\\_r-pw-h30.html](http://www.env.go.jp/jishin/monitoring/results_r-pw-h30.html)) より作成

## 河川底質の放射性セシウム濃度分布（2018年度）

[採取試料数]

放射性セシウム濃度 (Bq/kg)	岩手県	宮城県	福島県 浜通り	福島県 中通り	福島県 会津	茨城県	栃木県	群馬県	千葉県	埼玉県	東京都	合計	割合
1,000未満	79	196	279	324	168	208	278	214	189	8	8	1951	96.9%
1,000以上2,000未満	0	0	29	0	0	4	0	0	11	0	0	44	2.2%
2,000以上3,000未満	0	0	4	0	0	0	0	0	0	0	0	4	0.2%
3,000以上4,000未満	0	0	4	0	0	0	0	0	0	0	0	4	0.2%
4,000以上5,000未満	0	0	8	0	0	0	0	0	0	0	0	8	0.4%
5,000以上10,000未満	0	0	2	0	0	0	0	0	0	0	0	2	0.1%
10,000以上	0	0	0	0	0	0	0	0	0	0	0	0	0.0%
合計	79	196	326	324	168	212	278	214	200	8	8	2013	100.0%

2018年度水環境放射性物質モニタリング調査（環境省水・大気環境局）より作成

## 湖沼・水源地底質の放射性セシウム濃度分布（2018年度）

[採取試料数]

放射性セシウム濃度 (Bq/kg)	宮城県	福島県 浜通り	福島県 中通り	福島県 会津	茨城県	栃木県	群馬県	千葉県	合計	割合
1,000未満	68	68	35	149	71	30	82	28	531	62.6%
1,000以上2,000未満	6	24	20	19	4	2	13	0	88	10.4%
2,000以上3,000未満	0	11	10	9	1	0	1	4	36	4.2%
3,000以上4,000未満	0	22	7	11	0	0	0	0	40	4.7%
4,000以上5,000未満	0	6	2	7	0	0	0	0	15	1.8%
5,000以上10,000未満	0	39	2	8	0	0	0	0	49	5.8%
10,000以上	0	89	0	0	0	0	0	0	89	10.5%
合計	74	259	76	203	76	32	96	32	848	100.0%

2018年度水環境放射性物質モニタリング調査（環境省水・大気環境局）より作成

## 沿岸域底質の放射性セシウム濃度分布（2018年度）

[採取試料数]

放射性セシウム濃度 (Bq/kg)	岩手県	宮城県	福島県	茨城県	千葉県	東京都	合計	割合
1,000未満	4	52	150	20	23	18	267	100.0%
1,000以上2,000未満	0	0	0	0	0	0	0	0.0%
2,000以上3,000未満	0	0	0	0	0	0	0	0.0%
3,000以上4,000未満	0	0	0	0	0	0	0	0.0%
4,000以上5,000未満	0	0	0	0	0	0	0	0.0%
5,000以上10,000未満	0	0	0	0	0	0	0	0.0%
10,000以上	0	0	0	0	0	0	0	0.0%
合計	4	52	150	20	23	18	267	100.0%

2018年度水環境放射性物質モニタリング調査（環境省水・大気環境局）より作成