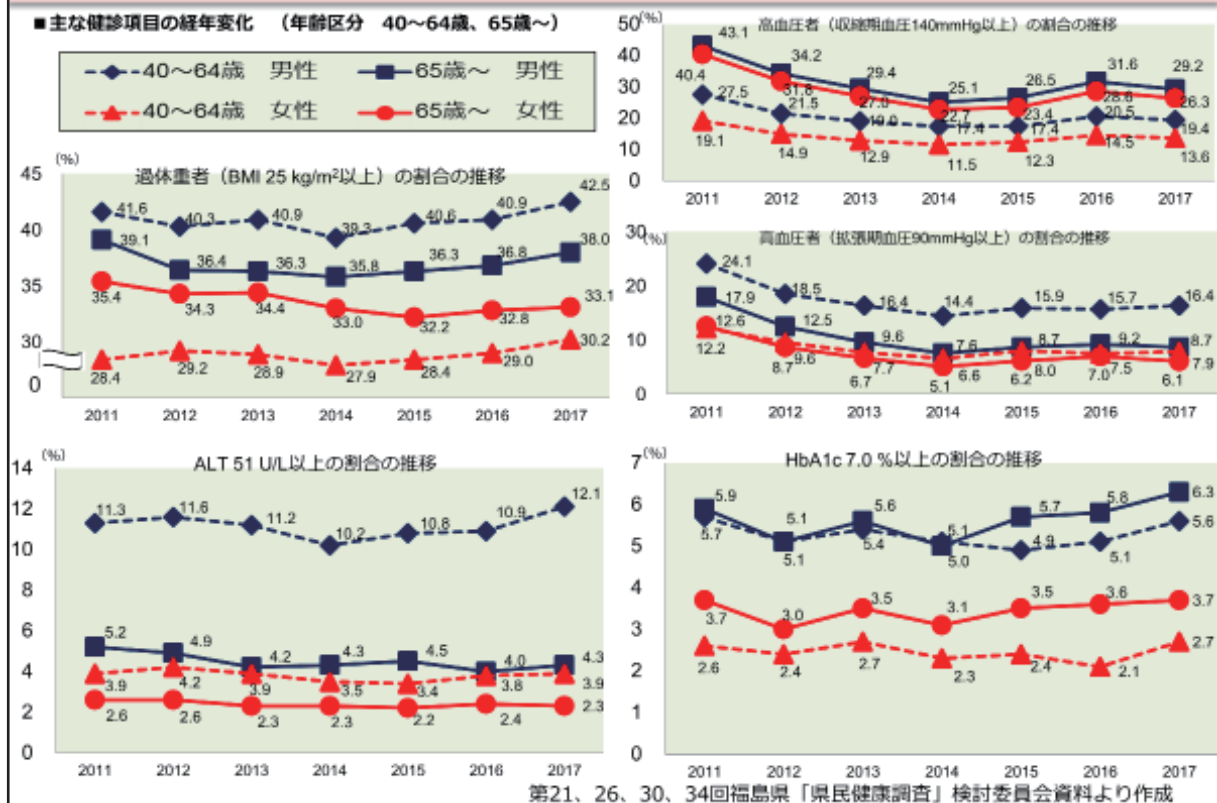


■主な健診項目の経年変化（年齢区分 40～64歳、65歳～）



2011～2017年度に行った健康診査のうち、主な健診項目を経年比較しました。

●過体重者

BMIが25kg/m²以上の過体重者は、各年度とも女性に比べ男性の方が割合は高く、2011年度と2017年度を比較すると、65歳以上の女性で割合が減少しました。

●高血圧者

高血圧者（収縮期血圧140mmHg以上、拡張期血圧90mmHg以上）は、2011年度と2017年度を比較すると、男女とも全ての年齢区分で割合が減少しました。

●肝機能異常者

ALT51 (U/L) 以上の肝機能異常者は、40～64歳男性で他に比べ高い割合ですが、全体的にほぼ横ばいとなっています。

●血糖管理不良者

HbA1c7.0%以上の血糖管理不良者の割合は、各年度とも女性に比べ男性の方が高い割合ですが全体的に明らかな変化はありません。

本資料への収録日：2016年3月31日

改訂日：2020年3月31日