

ラジエーションカレッジ2023 発表部門 応募要項(全部門共通)

概要と目的 | ラジエーションカレッジは、放射線の健康影響に関する風評の払拭を目指した「ぐぐるプロジェクト」*の事業の1つです。放射線の健康影響に関する学びを深め、発信する場です。

*「学び・知をつむぐ、人・町・組織をつなぐ、自分ごととしてつたわる」を掲げ、学びの場を創出し、健康不安対策の強化を推進するプロジェクト

審査基準 | 審査は以下の基準のもと、放射線・行動経済学・医療・保健分野等の専門家、並びに公募課題各分野の専門家のもと着眼点や発想、提案力等を重視し行います。

- ぐぐるプロジェクトに興味・関心を持ち、参画したいと思わせる内容になっているか。
- 誤解による差別をなくし、風評被害を生まないことが期待できる要素が入っているか。
- メッセージは差別をなくすという目的に沿い、一時的ではなく長期的に効果が持続することが期待できる内容になっているか。
- その他、各部門で指定された表現方法が秀でたものとなっているか。

応募資格 | 日本国内に在住で、プロ、アマ問わずどなたでも応募可能です。
個人、グループいずれも参加可能です。

応募期間 | 2023年6月19日(月)～**12月15日(金)**まで

- 応募にあたって** |
- 応募は1人または1グループにつき、部門ごとに1作品までとします。同一部門で複数作品の応募はできません。またグループで応募した場合、そのグループに属する個人が単独で別作品を応募することはできません。
 - 応募作品は公募展などで未発表のものに限ります。(個展や個人SNSでの発表は可)
 - 作品は各部門が指定するデータ形式で提出してください。ファイル名は作家名を半角英数字(すべて小文字)で「姓_名.jpg」で記載して下さい。(例:suzuki_taro.jpg)
 - ファイルサイズが3MBを超える場合は、オンラインストレージやファイル共有サービスを使用してください。
 - 別途応募申込用紙(Excelシート)をダウンロードして必要事項を記載の上、応募作品とともに電子メールにて送付してください。
 - 選考に関するお問い合わせには応じられません。
 - 作品および原稿の返却は応じられません。
 - 応募作品は「ぐぐるプロジェクト」啓発の目的に限り、環境省が自由に利用や公開することができるものとします。

生成AIの 活用について

生成AI(ChatGPT、Bing、Midjourney等)の使用については、以下の条件付きで許可します。

- 生成AIで作成した文章や画像を元に、オリジナル作品として仕上げていること。
- AIを使用した場合は、応募用紙に生成AI使用の旨を記載したうえ、使用した段階(方法)について記載すること。
- 生成時に、他人の作品など、著作権の発生する文書・画像等を読み込ませでの生成をしていないこと。

生成AIの使用は自由ですが、作品の創造性とオリジナリティを重視してください。生成AIを使用することで得られたアイデアを自身の創造力と組み合わせることで、独自性のある作品を作り上げることをお勧めします。

また、生成AIの使用に関して、ご連絡をする場合があります。

応募に関する 諸注意

以下の応募作品は選考の対象外となります。

- 震災の映像など、見た人に心理的ストレスを与える内容を含んだ作品
- 過度な性描写・残虐描写を含む作品
- 第三者の著作権その他の権利・利益を侵害する又は侵害する可能性が高い作品(パロディ、模倣を含む)
- 特定の個人・団体を誹謗・中傷する作品
- 公序良俗に反する内容の作品
- 生成AIを使用し自動生成されたまま、創作を加えていない作品
- 本応募要項に違反している作品、および事務局が相応しくないと判断した作品

応募後の流れ

- 参加者には、環境省より「参加証」を贈呈します。
- 応募された作品は、事務局による1次審査の上、審査員による2次審査が行われます。
- 特に優秀な作品に応募された方には、ぐるぐるプロジェクトフォーラムにて「優秀賞」を贈呈します。※複数名での共同制作で入賞した場合、代表者1名への授与となります。

個人情報の 取り扱いについて

お申込み時にご提出いただきました個人情報は、エントリーされた作品の管理、事務局からの必要な連絡のみに利用させていただき、左記の目的以外には利用いたしません。

入賞発表など、応募内容と結びついたお名前にはペンネームやチーム名を使用することができますので、応募用紙をご覧ください。

その他、個人情報のお取り扱いに関するお問い合わせは以下までお願いいたします。

応募先 問い合わせ先

ぐるぐるプロジェクト事務局 ラジエーションカレッジ担当
E-mail: info@radiation-college.jp

参考資料



○ぐるぐるプロジェクト公式ホームページ【環境省公式】

<https://www.env.go.jp/chemi/rhm/portal/communicate/>



○放射線による健康影響等に関するポータルサイト【環境省公式】

<https://www.env.go.jp/chemi/rhm/portal/index.html>



○暮らしの手引き(平成29年3月)

<https://www.env.go.jp/chemi/rhm/shiencenter/pdf/kurashinotebiki.pdf>



○暮らしの手引きプラス(平成31年3月)

https://www.env.go.jp/chemi/rhm/shiencenter/pdf/kurashinotebiki_plus.pdf

動画でわかる
ぐるぐるプロジェクト



○ぐるぐるプロジェクト公式YouTubeチャンネル

https://www.youtube.com/@guguru_project

過去の受賞作



○ラジエーションカレッジ2021

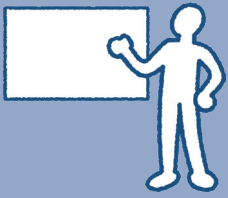
<https://www.env.go.jp/chemi/rhm/portal/communicate/learn/#01>



○ラジエーションカレッジ2022

<https://www.env.go.jp/chemi/rhm/portal/communicate/learn/r4.html>





プレゼンテーション部門A

パワーポイントを使って表現

課題 | 環境省が指定するスライドを用いたプレゼンテーション形式で、ぐるぐるプロジェクトの主旨に沿って風評加害や差別をなくすメッセージを5分以内で発表してください。

仕様 | ● 以下の条件をもとに、環境省が作成し提供しているスライドを組み合わせて発表してください。

必須 必須スライドは、必ず使用してください。改変不可です。

選択必須 選択必須スライドは、いずれか一つは使用してください。

選択必須 改変不可です。

選択 選択スライドは、必要に応じて使用してください。改変不可です。

選択(素材集) 選択(素材集)スライドは、図や文字の切り貼りを行うことが可能です。図だけ使用、文字だけ使用も可能です。ただし、文言の変更はできません。

○ グラフの出典など、情報を正確に伝えるための追記は可能とします。

● 以下の事項については、プレゼンテーションの中で必ず触れてください。ただし、スライド使用の有無は問いません

- ① ぐるぐるプロジェクトの目的
- ② ぐるぐるプロジェクトの政策目標
- ③ ぐるぐるプロジェクトの実績
- ④ ぐるぐるプロジェクトラジエーションカレッジの公募内容

● 応募に際しては、以下の2つの方法のいずれかを選んでください。

1 プレゼンテーションを録画しデータで応募する。

○ 録画形式は問いませんが、ZoomなどWeb会議アプリの録画機能が便利です。

2 収録会で実演する。(2023年12月実施予定)

○ 正式な日程が決定次第、改めてお知らせします。

○ 12月中旬までの土日、東京・大阪近辺それぞれで実施を予定しています。

○ 収録会では、カメラマン他技術スタッフがサポートします。

● 発表時間は5分以内に収めてください。

● 録画データの場合は、本編が5分以内であれば送付データが5分である必要はありません。

● 録画データの場合、カットをつなぎ合わせる編集は行わないでください。また効果音をはじめ、編集による演出も同様です。

● 優秀賞に選ばれた場合、2024年2月下旬(予定)に開かれる表彰式にて、舞台上でプレゼンテーションを行っていただきます。

応募方法 | **1** 録画データで応募の場合：応募申込用紙に必要事項を記載してデータとともに事務局まで電子メールで送付してください。(ファイルサイズが3MBを超える場合は、オンラインストレージやファイル共有サービスを使用すること)

2 収録会に参加の場合：詳細発表後に事務局にお申し込みください。