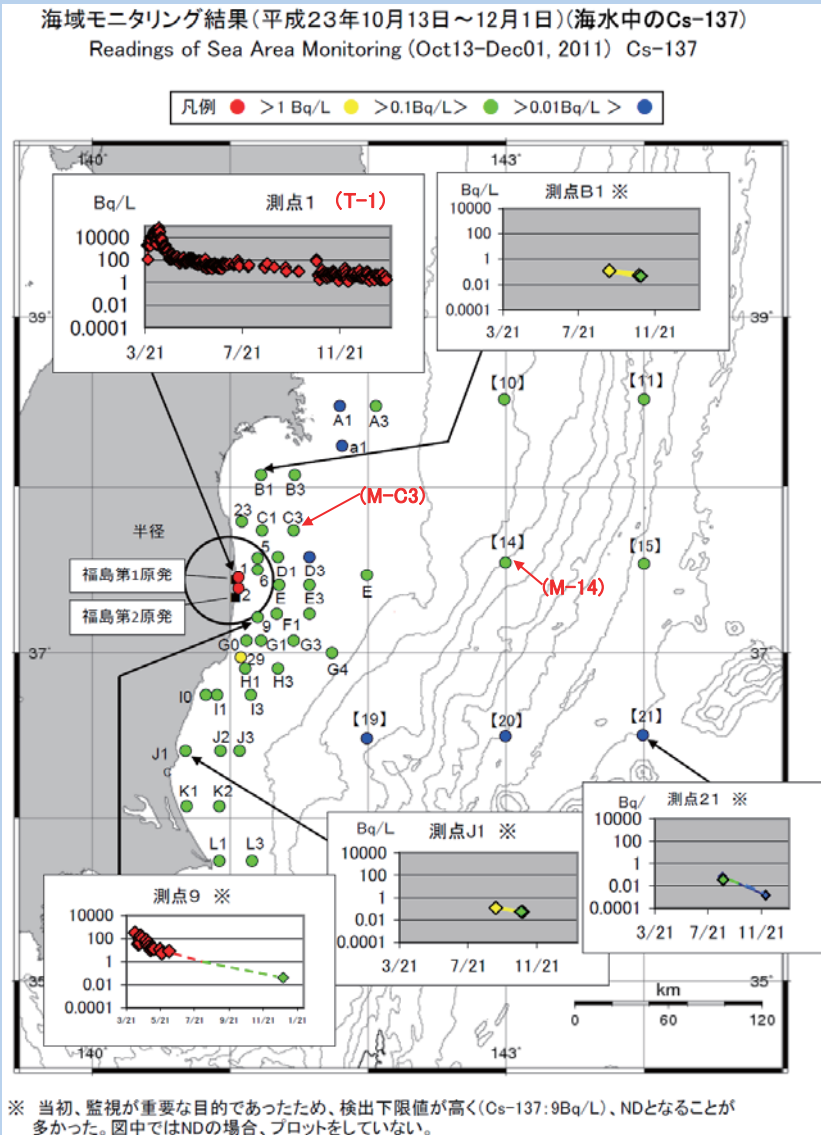
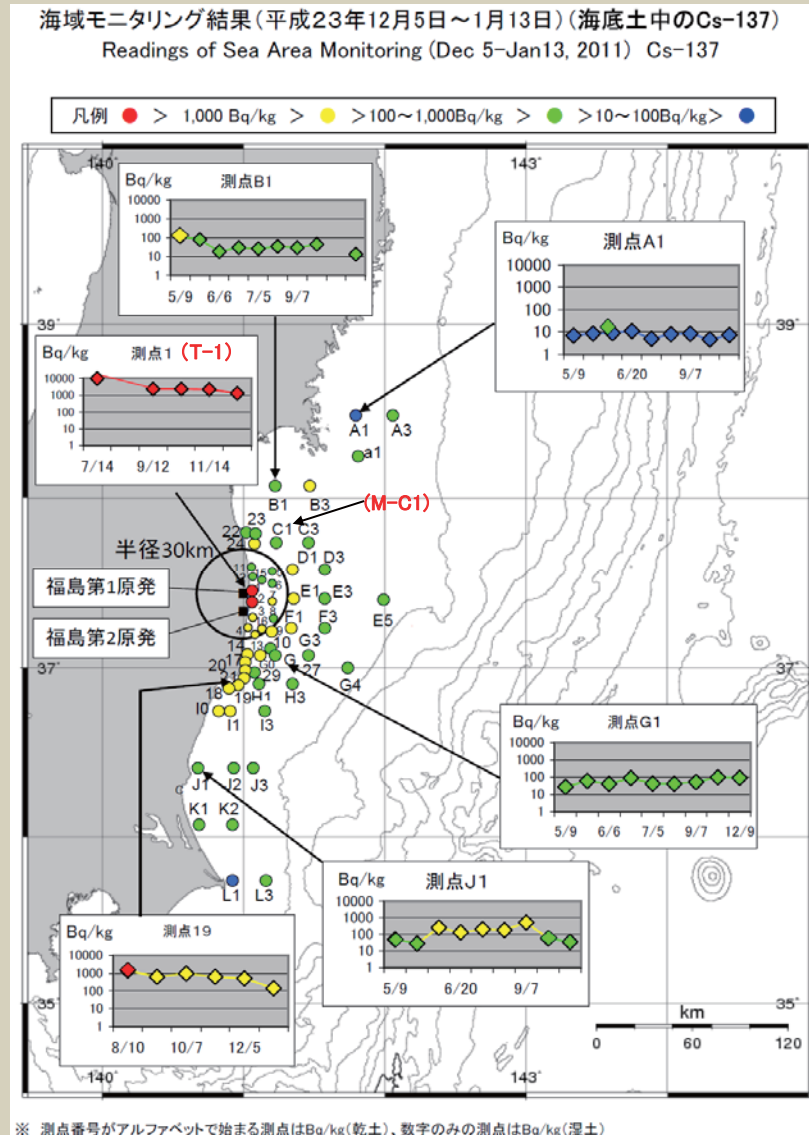


海水



Bq/L : ベクレル/リットル Bq/kg : ベクレル/キログラム

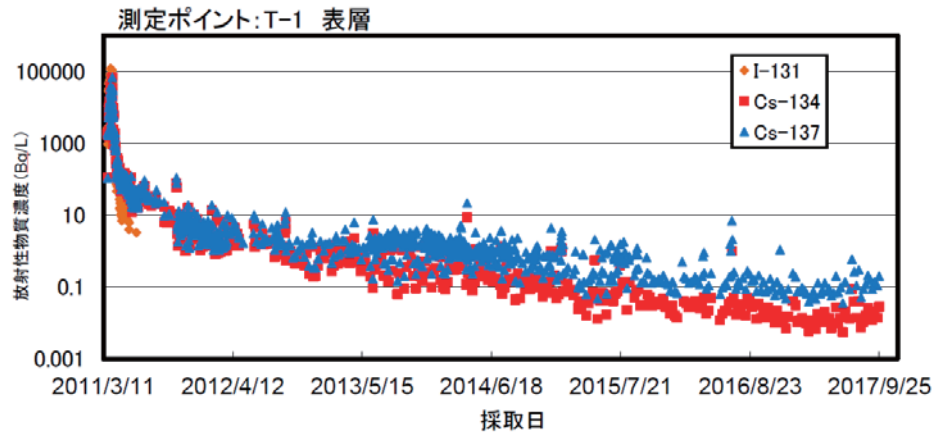
海底土



第3回モニタリング調整会議(平成24年1月24日開催) 配付資料を基に作成

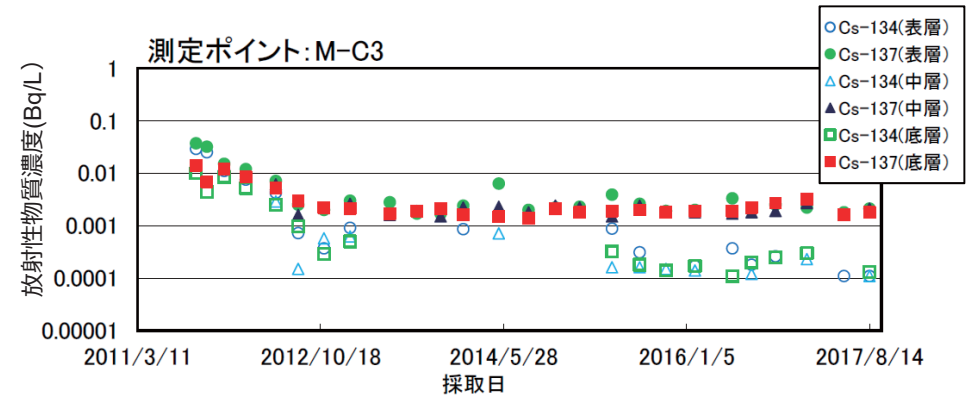
海水の放射能濃度の推移

福島近傍・沿岸の海水の放射性物質濃度の推移

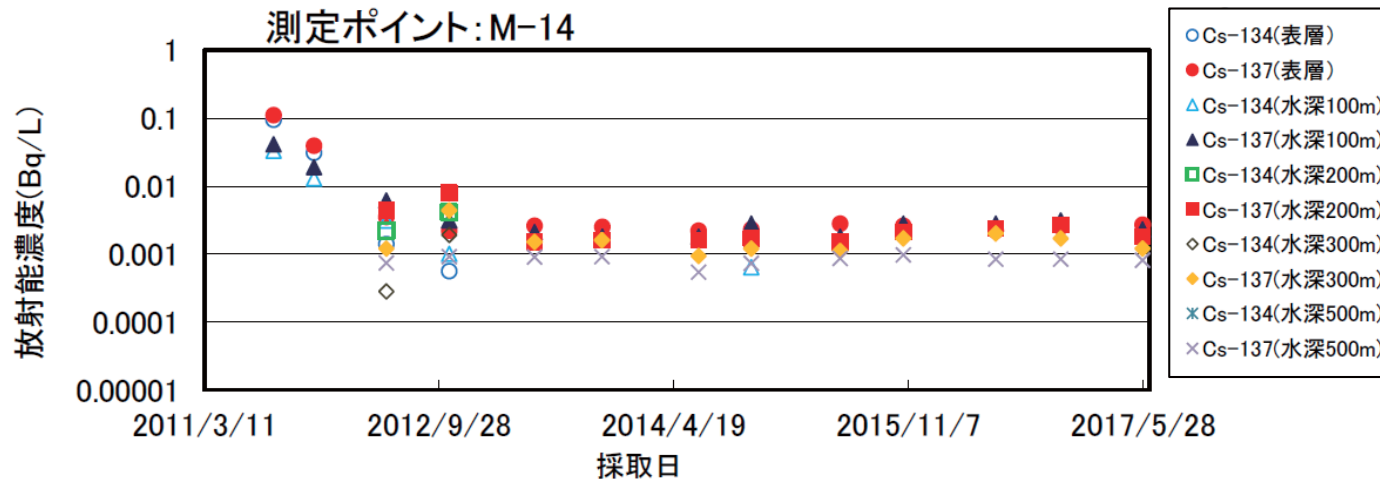


福島県沖合の海水の放射性物質濃度の推移

表層：海面～2m程度、中層：深度50mまたは100m、底層：海底～40m



外洋海域の海水の放射能濃度の推移



震災後から平成29年9月25日まで

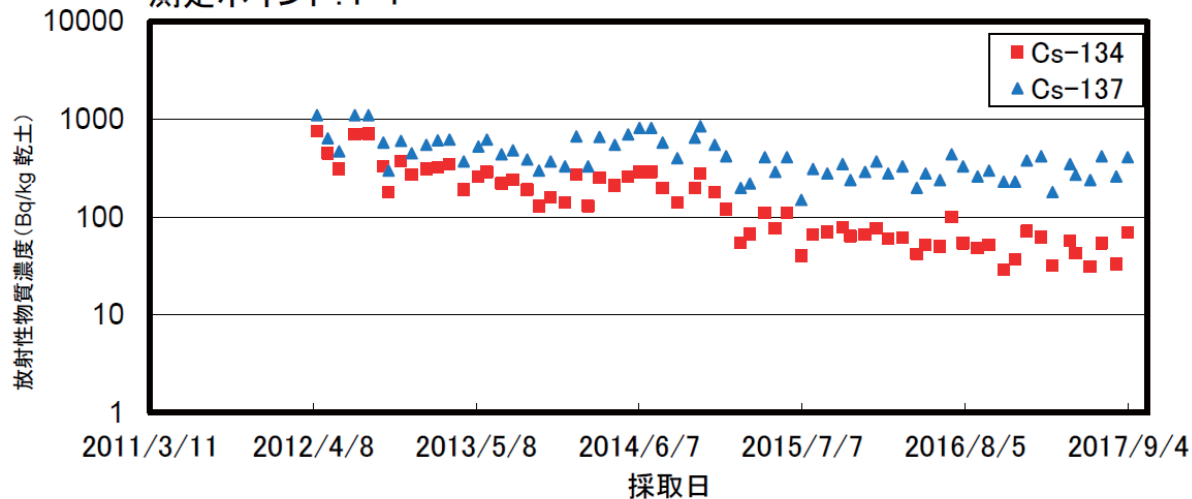
※測定ポイントについては、下巻P36「海水と海底土の濃度」参照

原子力規制委員会海洋モニタリング結果 <http://radioactivity.nsr.go.jp/ja/list/428/list-1.html>

海底土の放射能濃度の推移

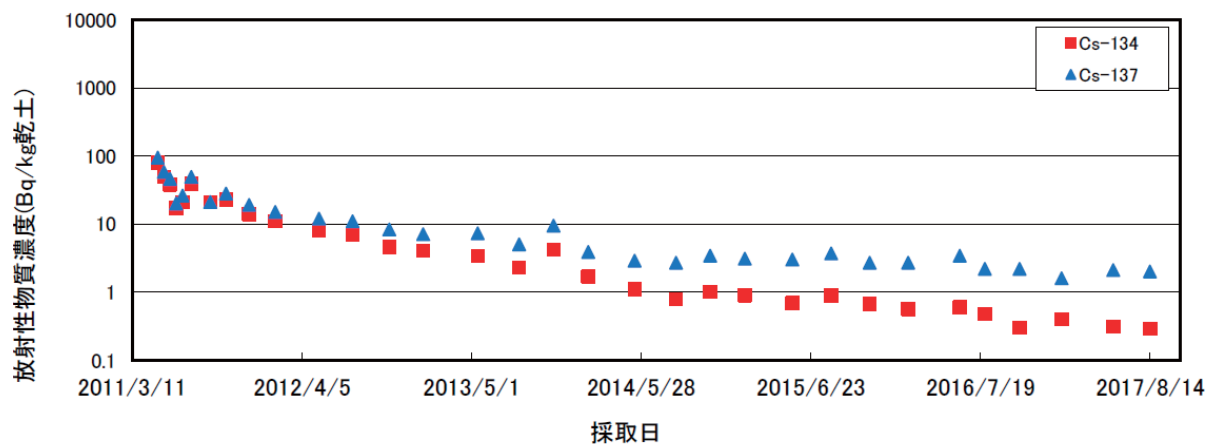
福島近傍・沿岸の海底土の放射性物質濃度の推移

測定ポイント:T-1



福島県沖合の海底土の放射性物質濃度の推移

測定ポイント:M-C1



震災後から平成29年9月4日まで

※測定ポイントについては、下巻P36「海水と海底土の濃度」参照

原子力規制委員会海洋モニタリング結果 <http://radioactivity.nsr.go.jp/ja/list/428/list-1.html>