

- 安全な生産資材の導入、放射性物質による汚染の軽減
- 野生の山菜やきのこの採取に関する情報提供

具体的な取組

1. 安全なきのこ原木の確保
(きのこ原木・ほだ木の購入支援、きのこ原木の需給のマッチング)
2. きのこと原木・ほだ木の除染や簡易ハウス等の導入
3. ガイドラインに沿った栽培管理の普及・指導
4. 放射性物質の汚染を低減させる栽培技術の普及
5. ホームページ、パンフレットによる情報発信、巡回指導



(参考) きのこ原木等の当面の指標値

- きのこ原木や菌床などは全国に流通する可能性。
- 安全なきのこを供給するため、きのこ原木・菌床などの安全基準として当面の指標値を設定。

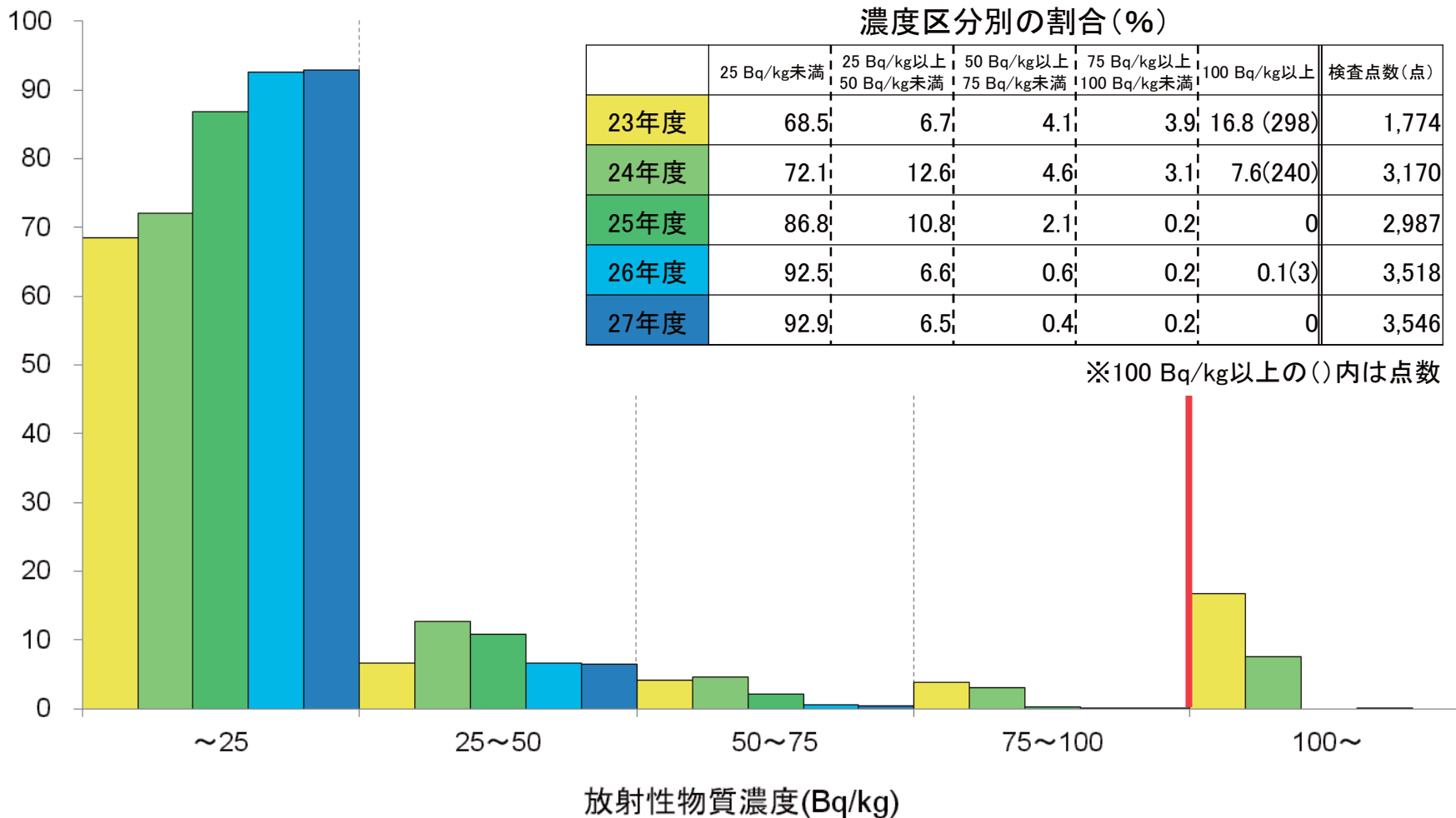
当面の指標値(H24.4月～)	
きのこ原木及びほだ木	50 Bq/kg
菌床用培地及び菌床	200 Bq/kg

ほだ木:きのこ原木にきのこの菌を植えたもの

菌床:おが粉や栄養材等を混合した培地にきのこの菌を植えたもの

きのこ類（栽培）の検査結果の推移

割合(%)

■ 23年度 ■ 24年度 ■ 25年度 ■ 26年度 ■ 27年度


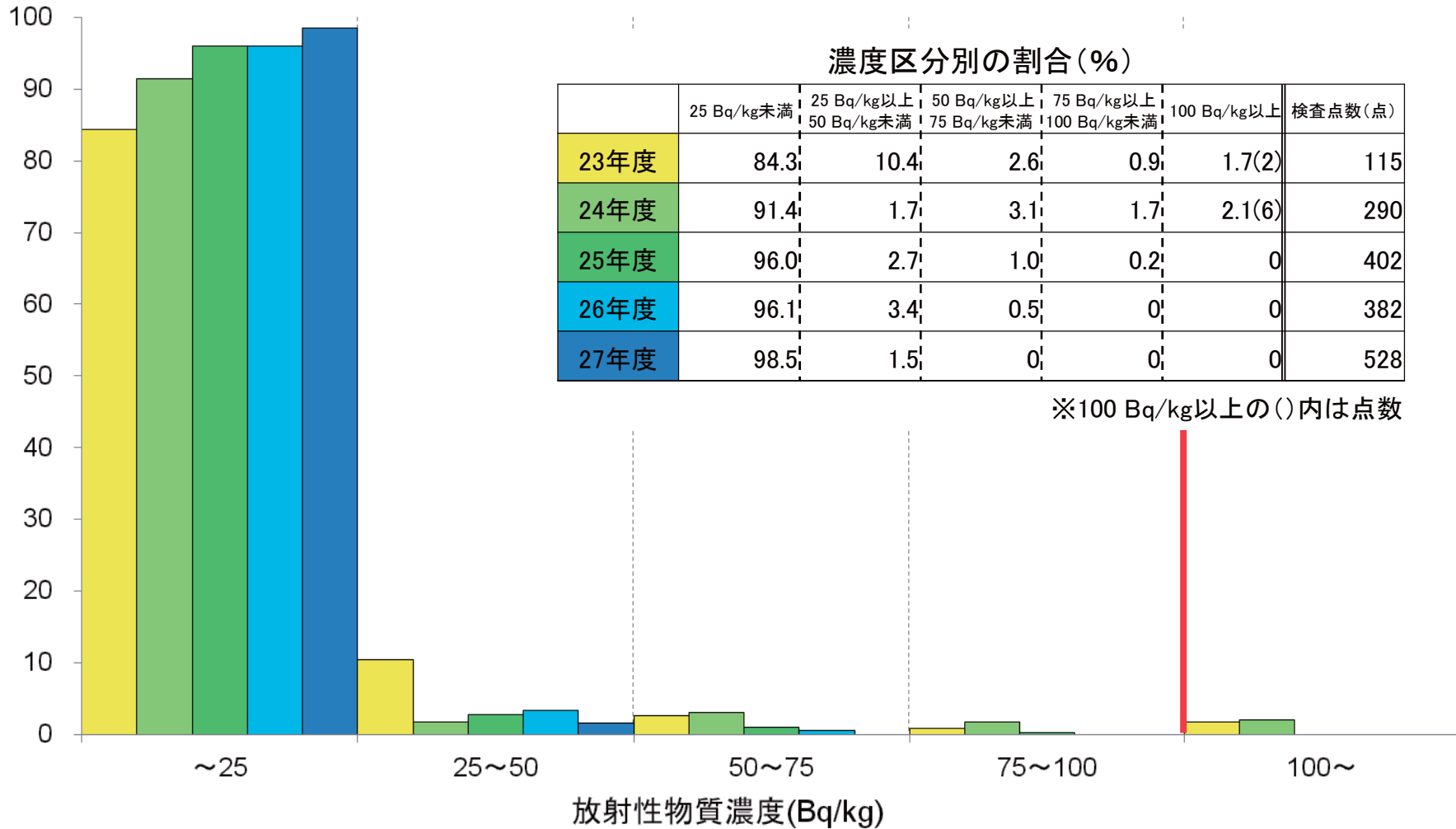
(注) ・厚生労働省公表データに基づき、農林水産省消費・安全局が集計・公表したものをグラフ化
 ・検出下限値未満は25 Bq/kg以下として集計。

農林水産省「食品中の放射性物質検査結果について」より作成

農林水産省

山菜類等（栽培）の検査結果の推移

割合(%)

■ 23年度 ■ 24年度 ■ 25年度 ■ 26年度 ■ 27年度


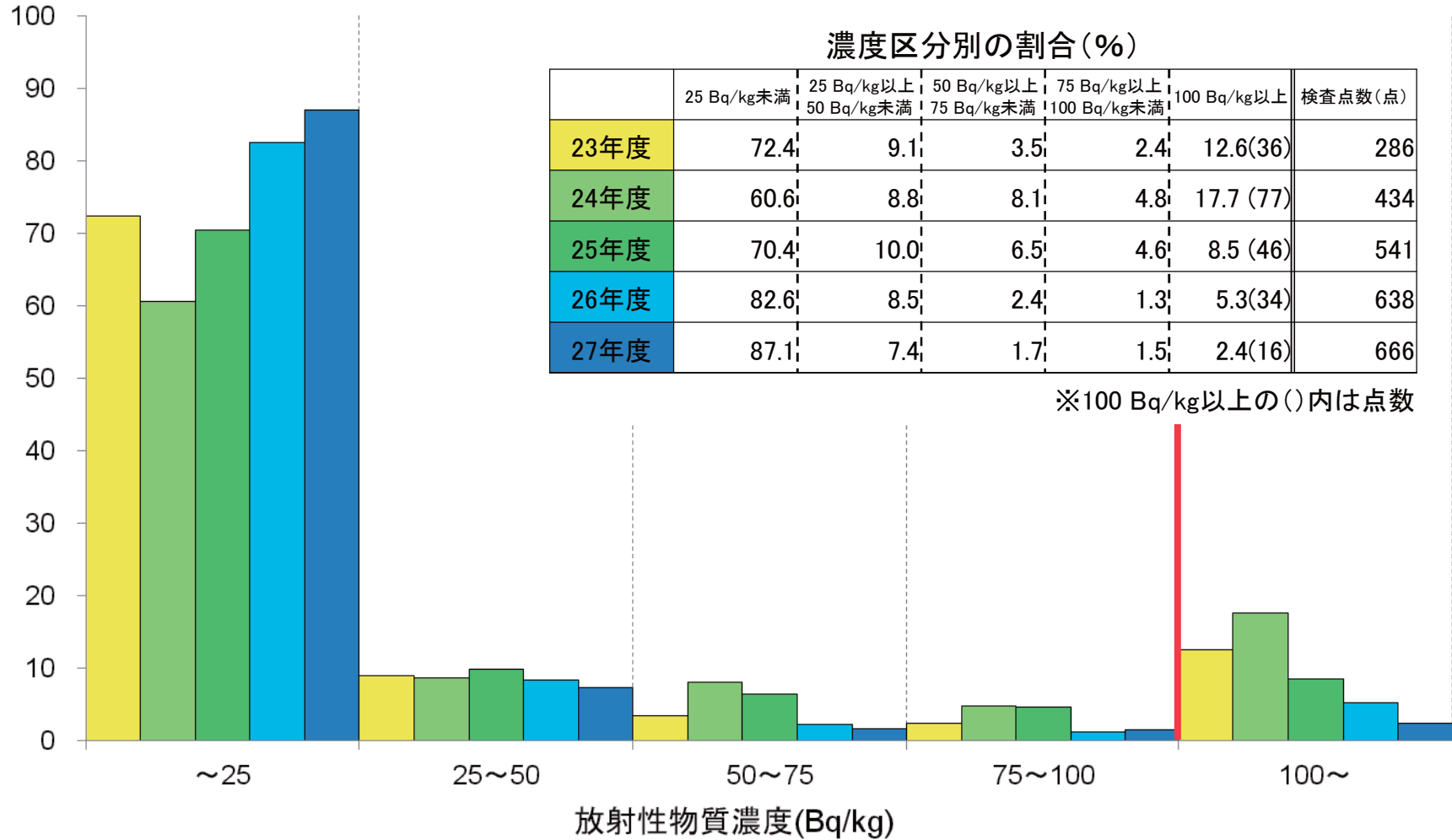
(注) ・厚生労働省公表データに基づき、農林水産省消費・安全局が集計・公表したものをグラフ化
 ・検出下限値未満は25 Bq/kg以下として集計。

農林水産省「食品中の放射性物質検査結果について」より作成

農林水産省

きのこ類（野生）の検査結果の推移

割合(%)

■ 23年度 ■ 24年度 ■ 25年度 ■ 26年度 ■ 27年度


(注) ・厚生労働省公表データに基づき、農林水産省消費・安全局が集計・公表したものをグラフ化
 ・検出下限値未満は25 Bq/kg以下として集計。

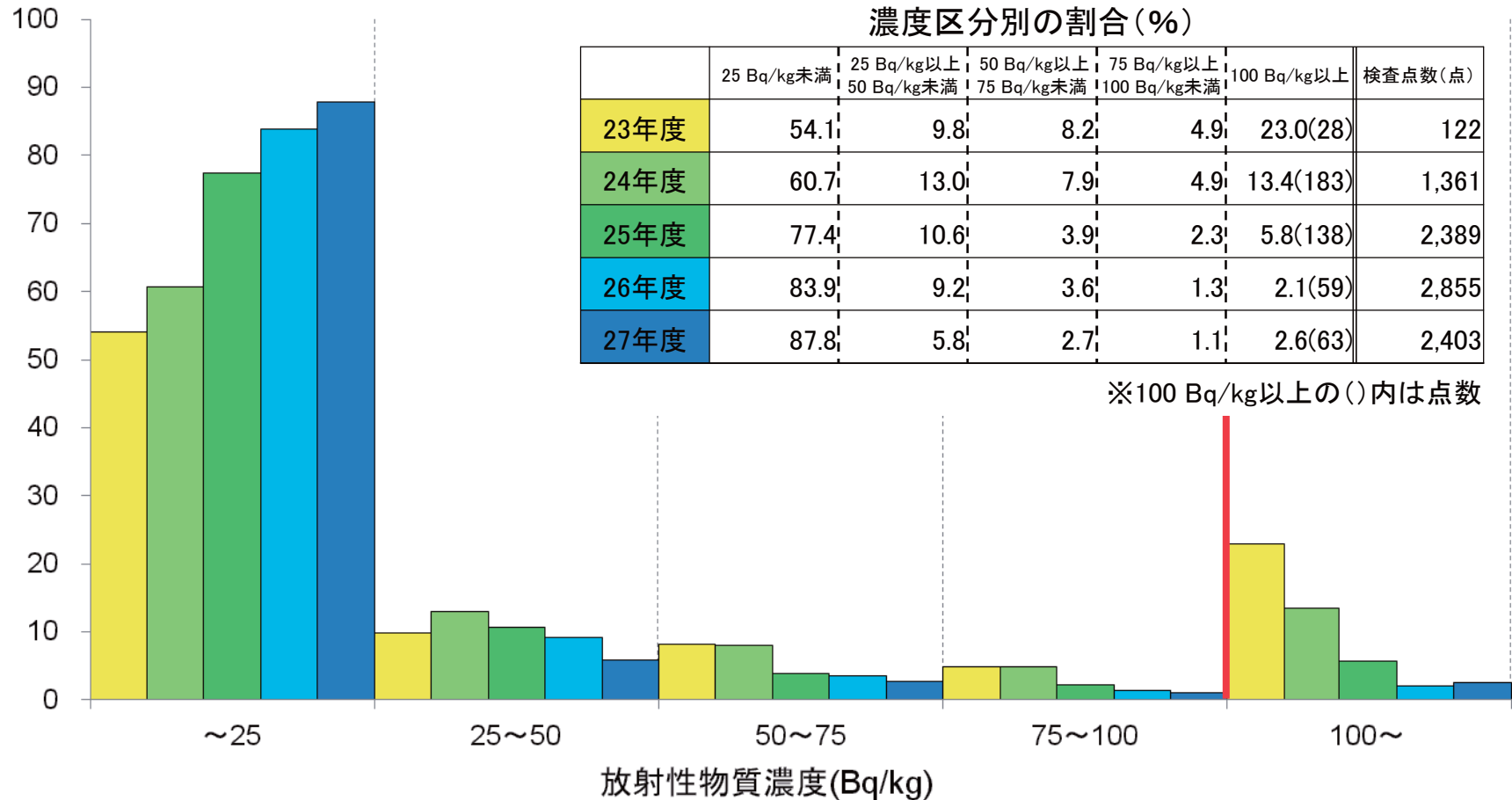
農林水産省「食品中の放射性物質検査結果について」より作成

農林水産省

山菜類等（野生）の検査結果の推移

割合(%)

■ 23年度 ■ 24年度 ■ 25年度 ■ 26年度 ■ 27年度



(注) ・厚生労働省公表データに基づき、農林水産省消費・安全局が集計・公表したものをグラフ化
 ・検出下限値未満は25 Bq/kg以下として集計。

農林水産省「食品中の放射性物質検査結果について」より作成

農林水産省