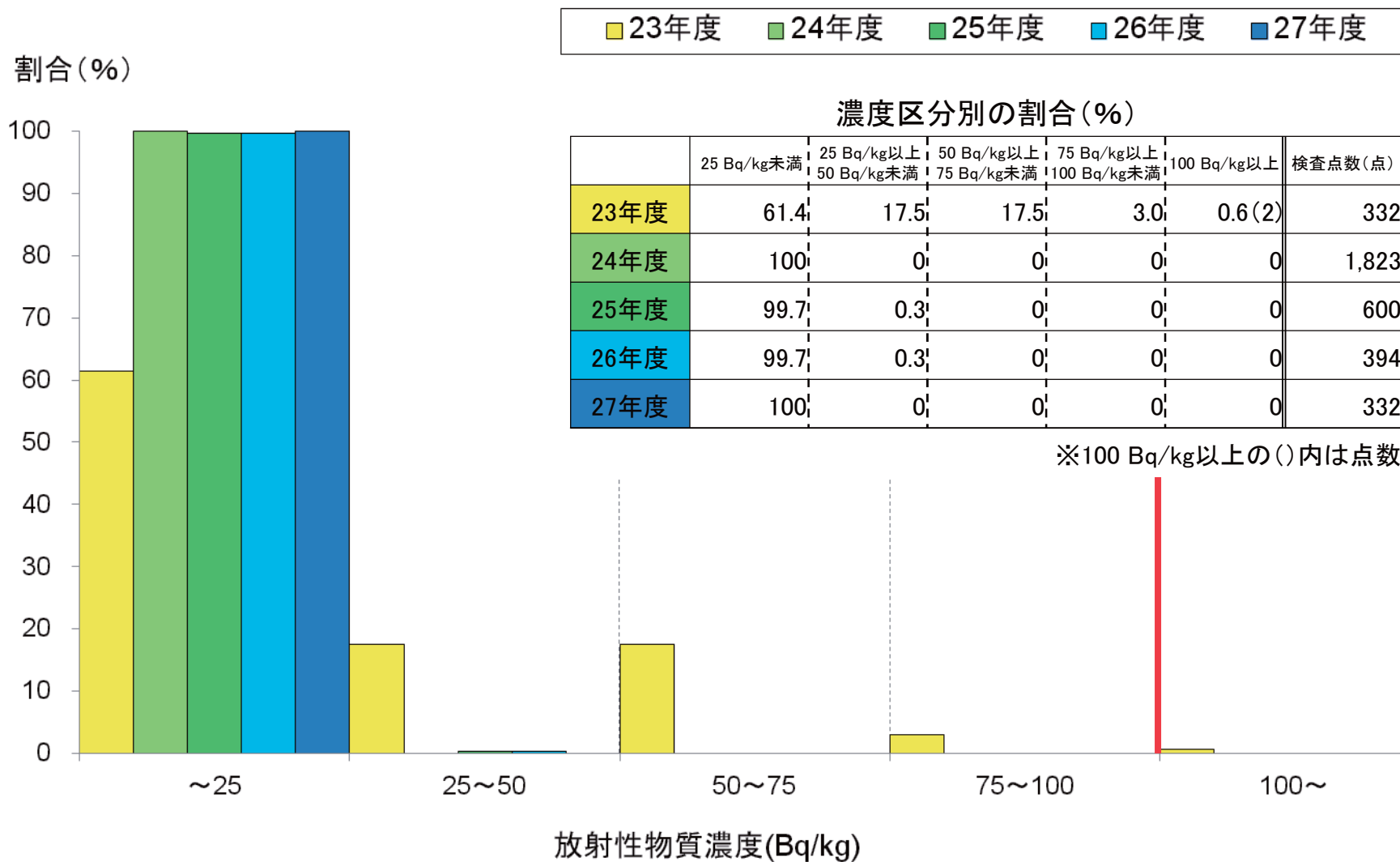


麦類の検査結果の推移



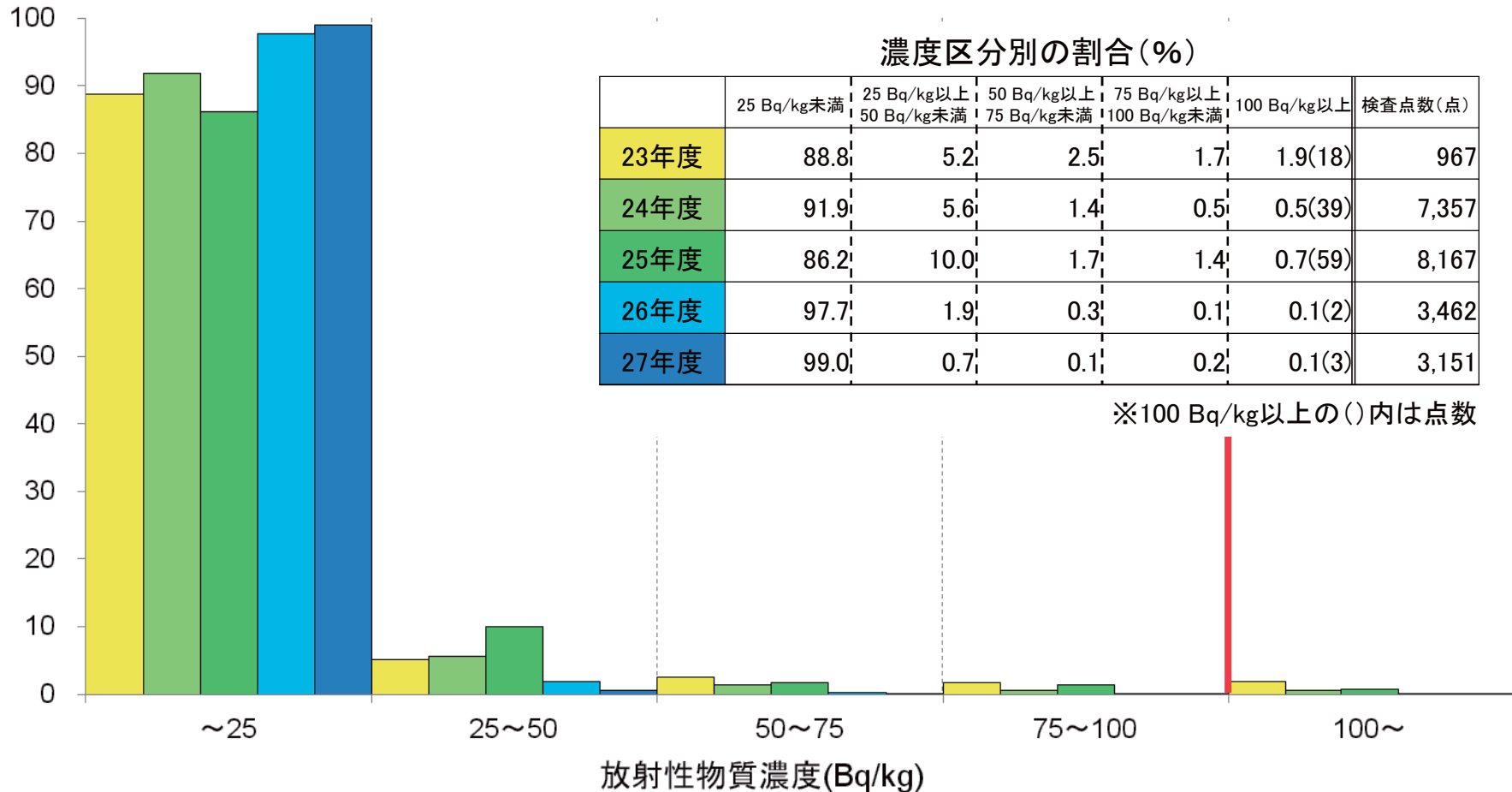
(注) ・厚生労働省公表データに基づき、農林水産省消費・安全局が集計・公表したものをグラフ化
 ・検出下限値未満は25 Bq/kg以下として集計。

農林水産省「食品中の放射性物質検査結果について」より作成

豆類・雑穀類の検査結果の推移

割合(%)

23年度 24年度 25年度 26年度 27年度



- (注) ・厚生労働省公表データに基づき、農林水産省消費・安全局が集計・公表したものをグラフ化
 ・検出下限値未満は25 Bq/kg以下として集計
 ・27年度に100Bq/kgを超過した3点のうち2点は26年産大豆

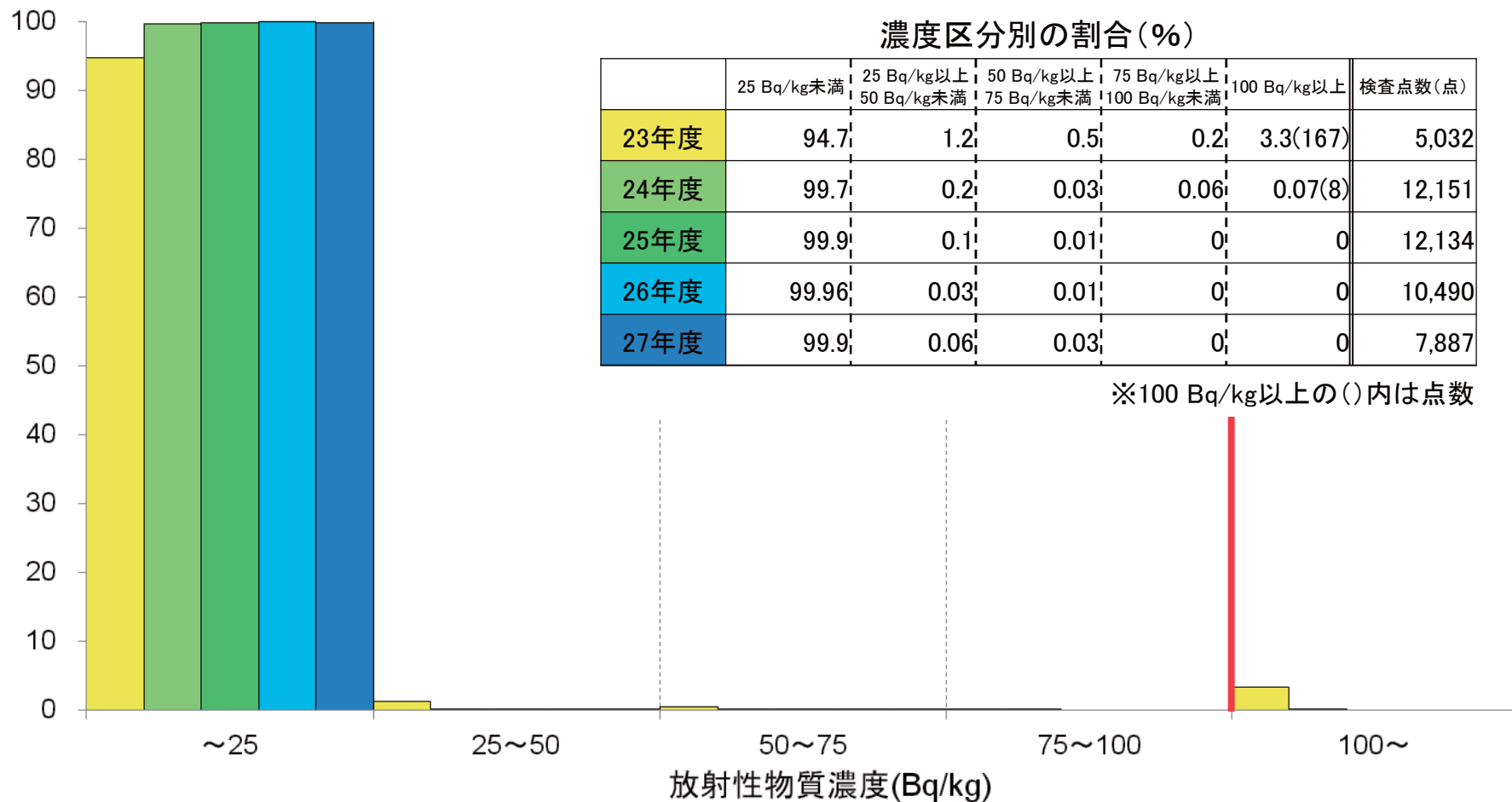
農林水産省「食品中の放射性物質検査結果について」より作成

農林水産省

野菜類・いも類の検査結果の推移

割合(%)

■ 23年度 ■ 24年度 ■ 25年度 ■ 26年度 ■ 27年度



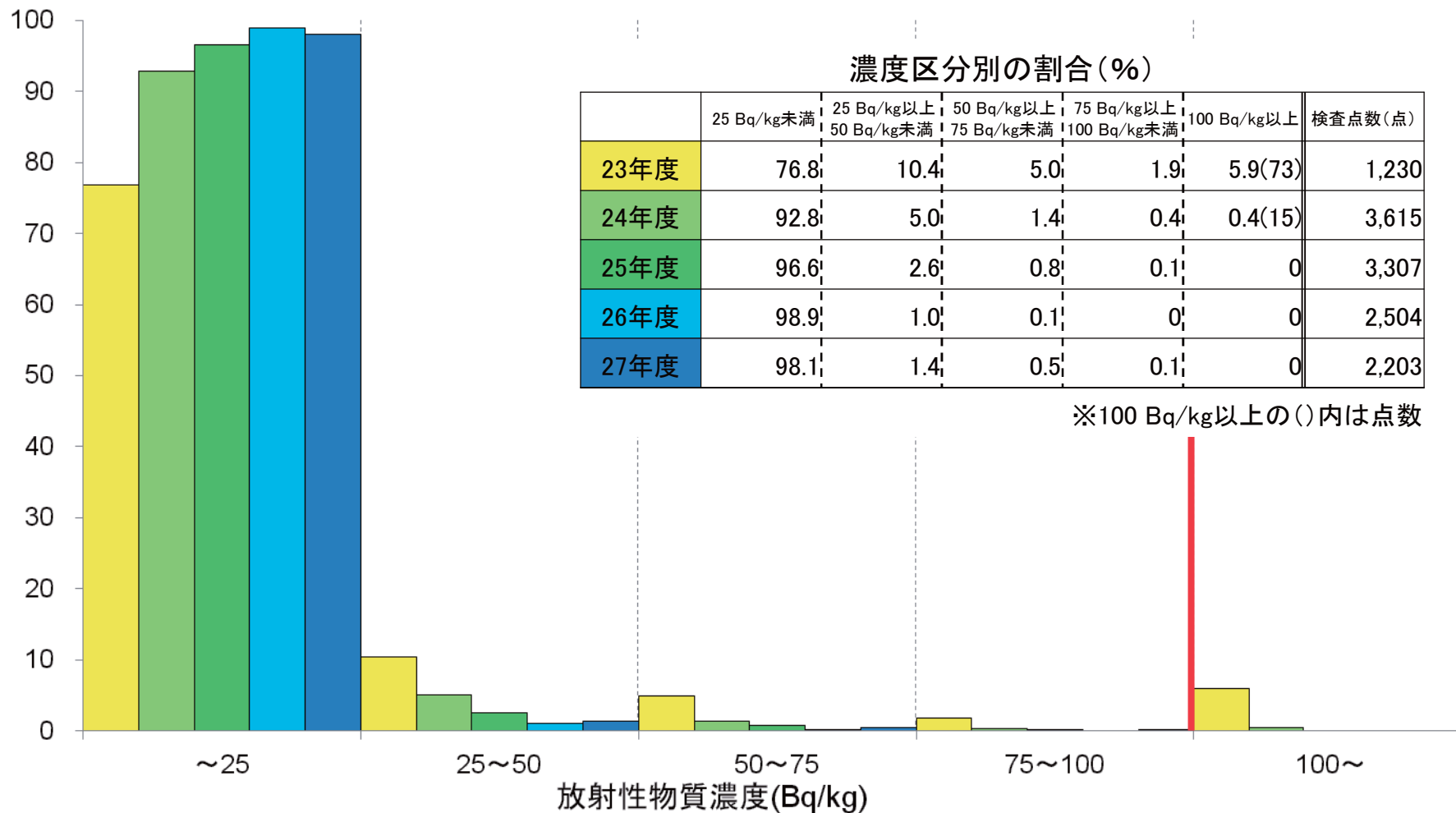
(注) ・厚生労働省公表データに基づき、農林水産省消費・安全局が集計・公表したものをグラフ化
 ・検出下限値未満は25 Bq/kg以下として集計。

農林水産省「食品中の放射性物質検査結果について」より作成

果実類・種実類の検査結果の推移

割合(%)

■ 23年度 ■ 24年度 ■ 25年度 ■ 26年度 ■ 27年度



(注) ・厚生労働省公表データに基づき、農林水産省消費・安全局が集計・公表したものをグラフ化
 ・検出下限値未満は25 Bq/kg以下として集計。

農林水産省「食品中の放射性物質検査結果について」より作成