

【実施範囲】

福島県、宮城県、茨城県、
栃木県、群馬県の全域及び
岩手県、千葉県等の一部

【測定地点】

約600地点

【核種分析】

<試料>

水質、底質、
環境試料(土壌)

<対象核種>

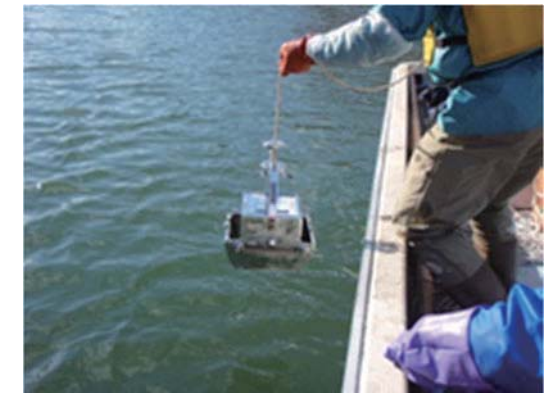
放射性セシウム
放射性ストロンチウム(一部底質のみ)等

【頻度】

汚染状況等に応じて、1～6か月に1回の頻度で調査。



(河川・水質)



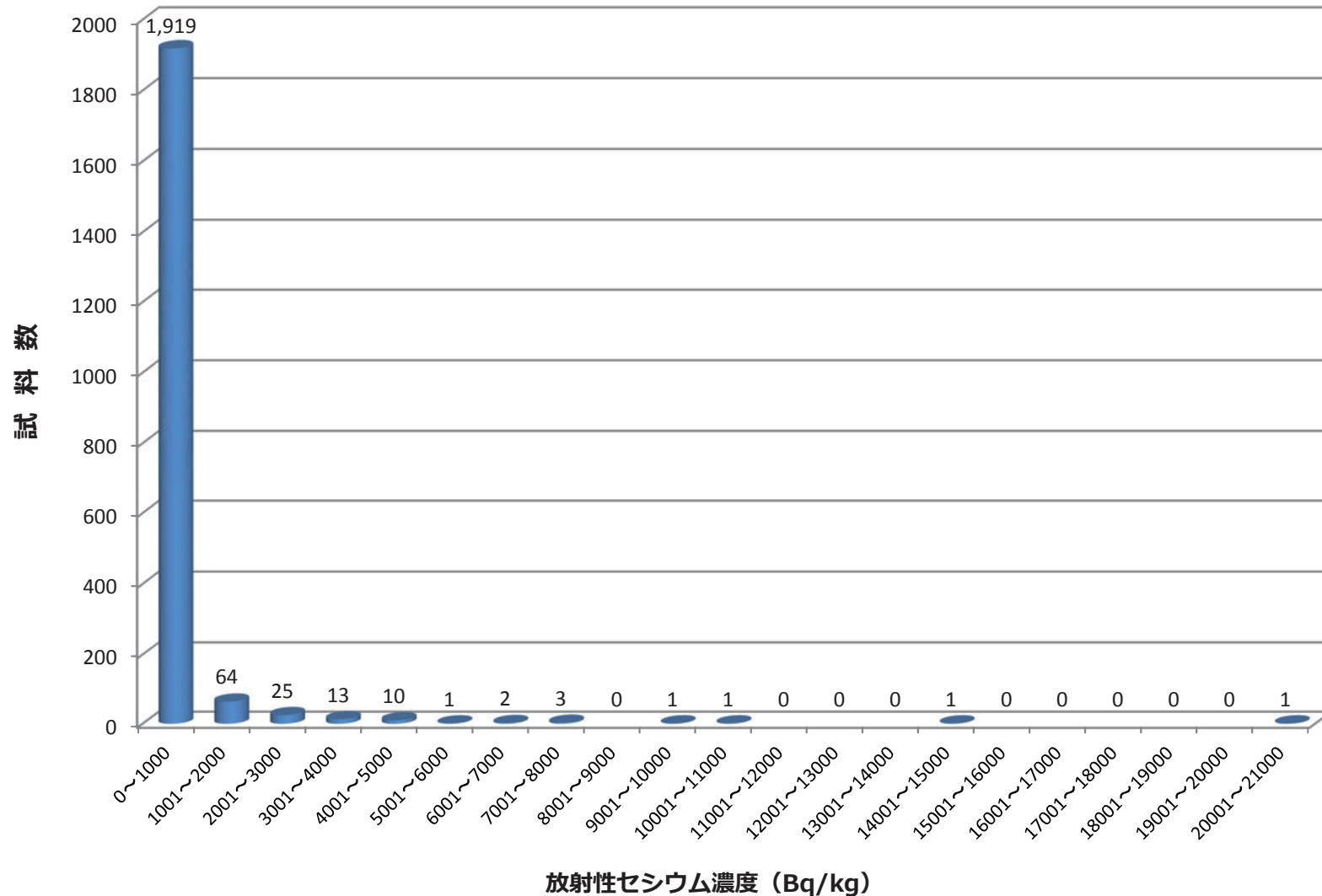
(湖沼・底質)

平成27年度の水質の放射性セシウム濃度の調査結果

- ・ 河川
福島県の2試料（2地点）で検出された以外、全て不検出
(2,015試料)
- ・ 湖沼
福島県浜通りの29試料（8地点）で検出された以外、全て不検出
(1,367試料)
- ・ 沿岸
全て不検出（534試料）

河川底質（分布）

河川（底質）の放射性セシウム濃度（1000Bq/kg）ごとの頻度（平成27年度）

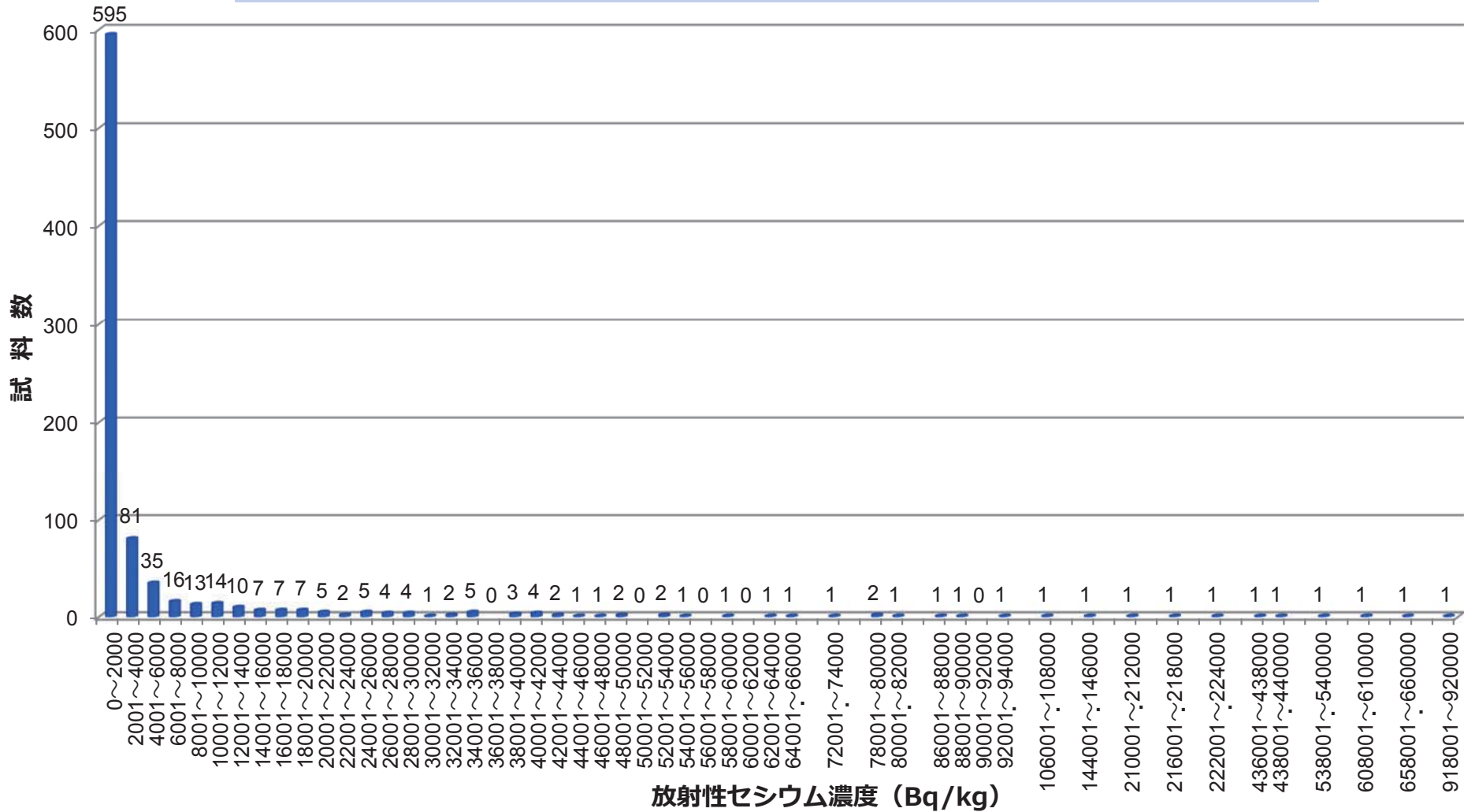


調査結果（岩手県（80）,宮城県（196）,福島県（845）,茨城県（212）,栃木県（278）,群馬県（214）,千葉県・埼玉県・東京都（216）計2041）

水環境放射性物質モニタリング結果（環境省水・大気環境局）

湖沼底質（分布）

湖沼（底質）の放射性セシウム濃度（2000Bq/kg）ごとの頻度（平成27年度）

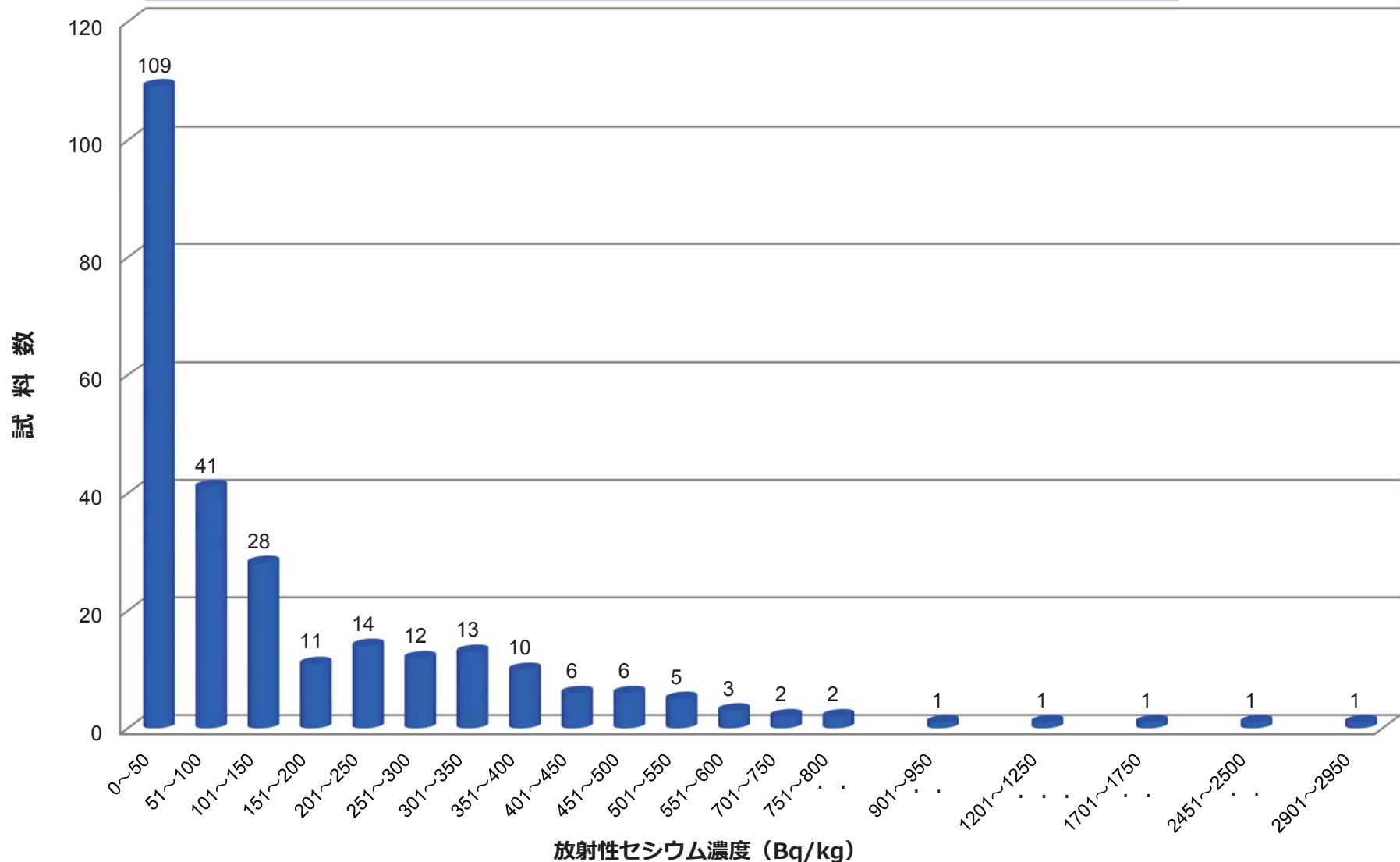


調査結果（宮城県（76）,福島県（541）,茨城県（73）,栃木県（32）,群馬県（96）,千葉県（32） 計850）

水環境放射性物質モニタリング結果（環境省水・大気環境局）

沿岸海域の底質（分布）

沿岸（底質）の放射性セシウム濃度（50Bq/kg）ごとの頻度（平成27年度）

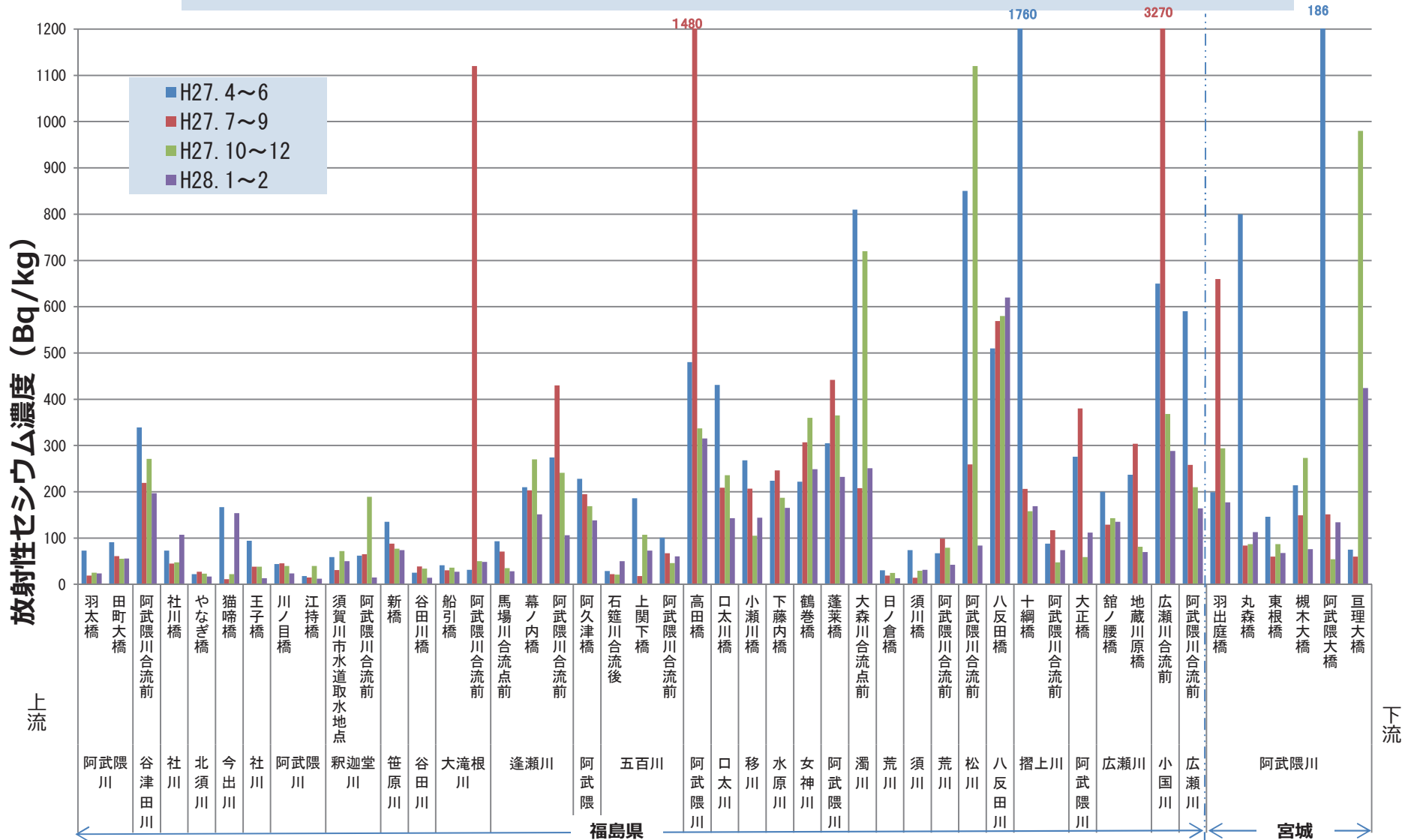


調査結果（岩手県（4）、宮城県、（52）、福島県（150）、茨城県（20）、千葉県・東京都（41） 計267）

水環境放射性物質モニタリング結果（環境省水・大気環境局）

河川底質（推移）阿武隈川水系

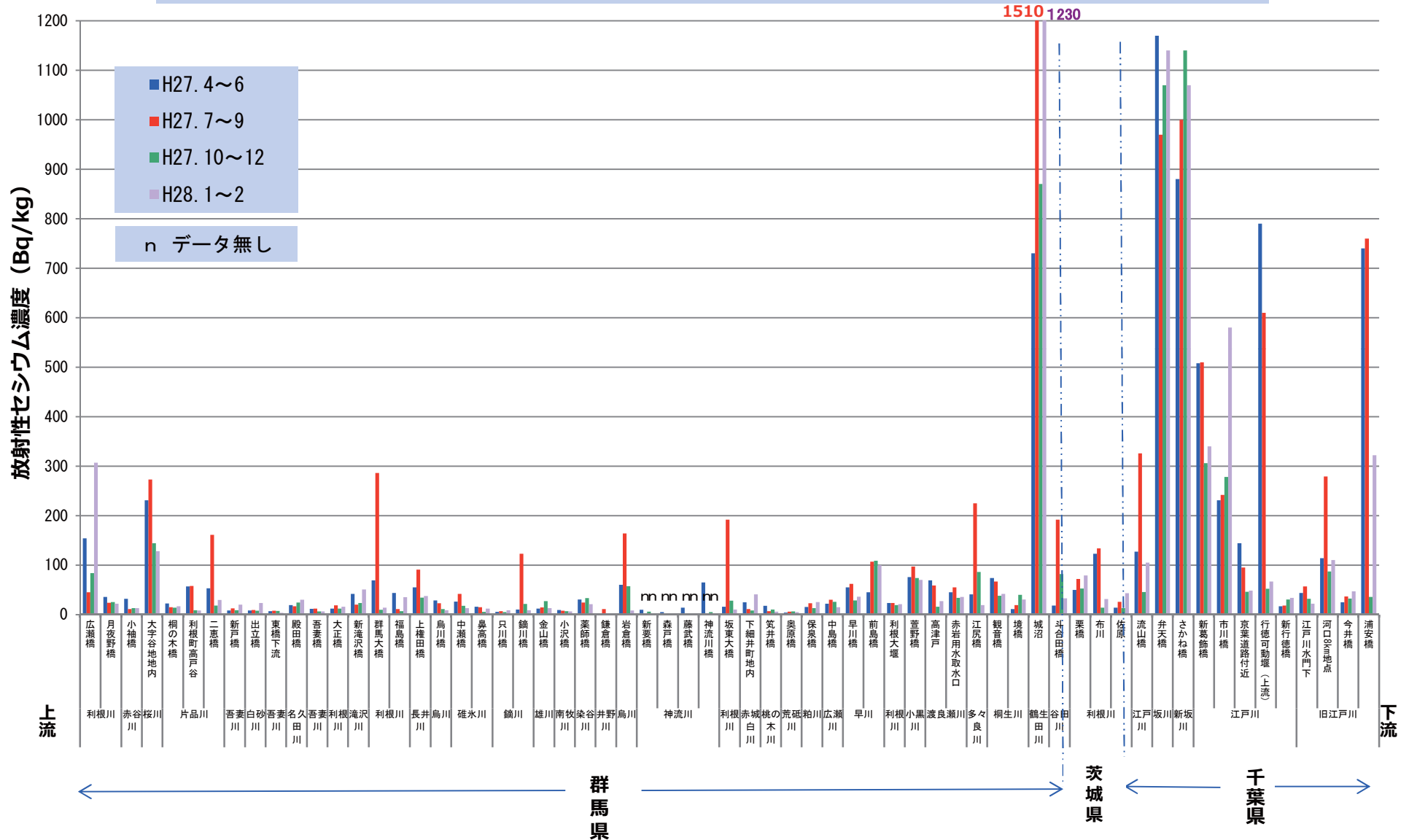
河川（底質）の放射性セシウム濃度の推移（阿武隈川水系）（平成27年度）



水環境放射性物質モニタリング結果（環境省水・大気環境局）

河川底質（推移） 利根川水系

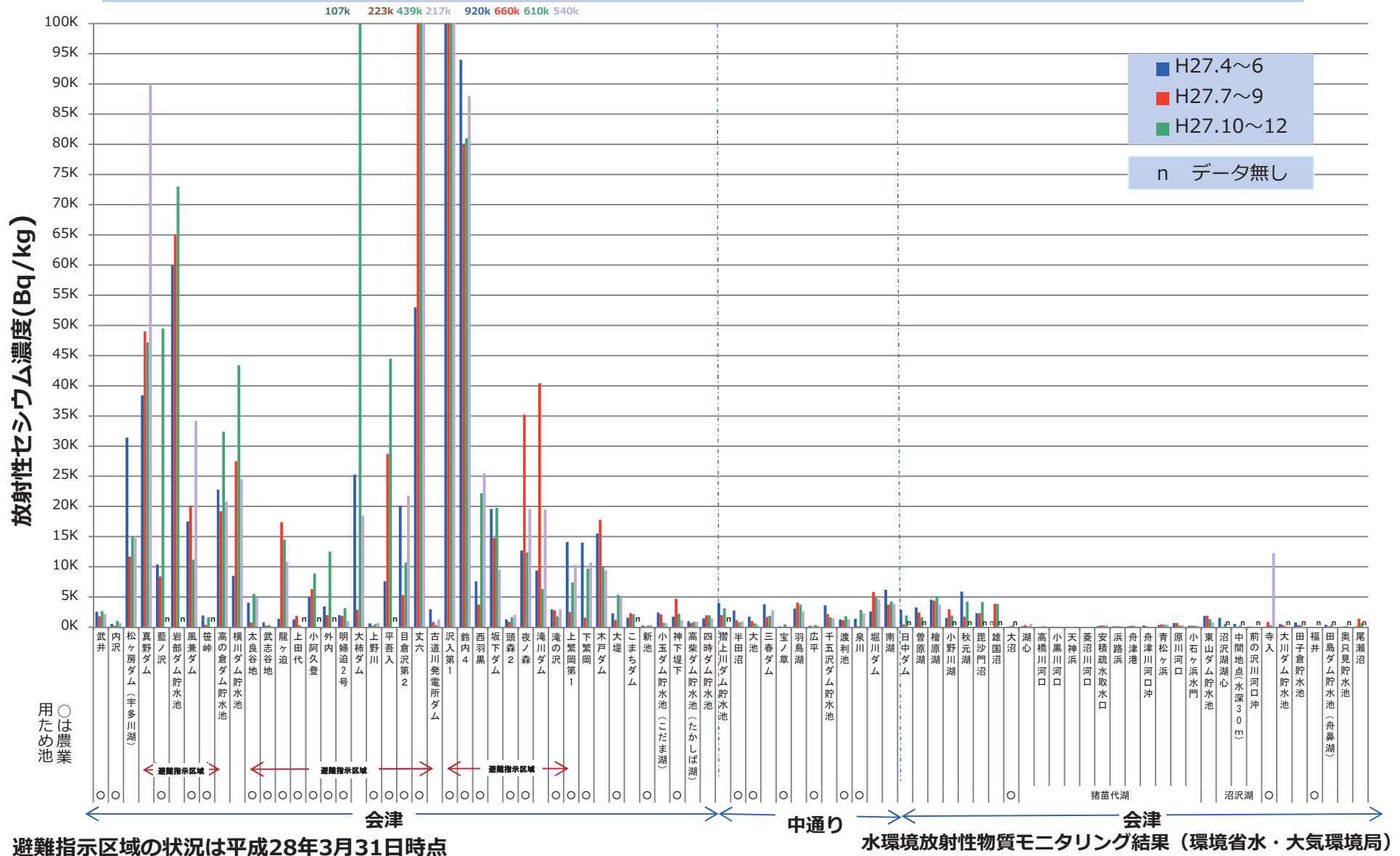
河川（底質）の放射性セシウム濃度の推移（利根川水系）（平成27年度）



水環境放射性物質モニタリング結果（環境省水・大気環境局）

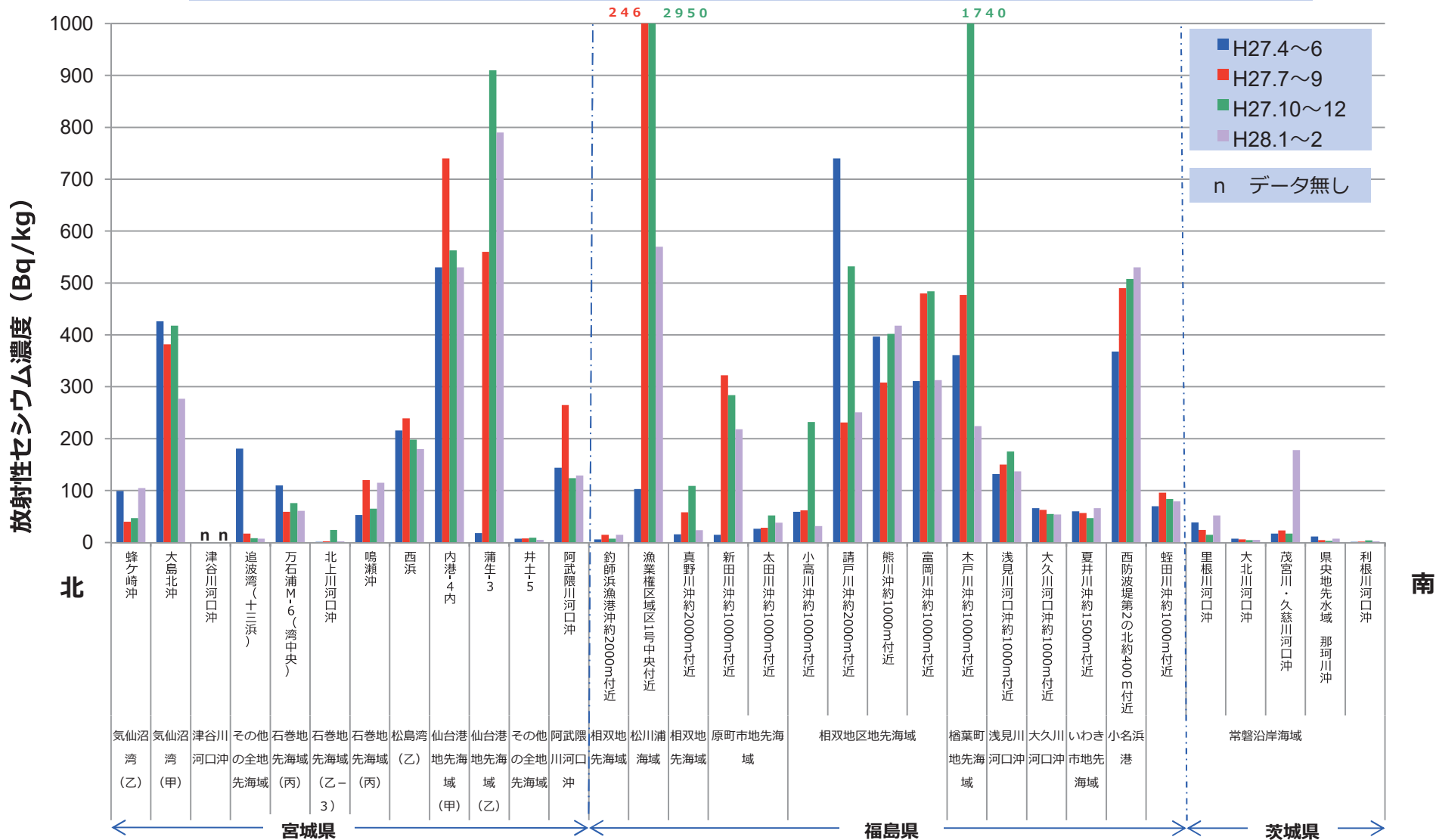
湖沼底質（推移）

湖沼（底質）の放射性セシウム濃度の推移（福島県全域）（平成27年度）



沿岸海域底質（推移）

沿岸（底質）の放射性セシウム濃度の推移（宮城県・福島県・茨城県）（平成27年度）



水環境放射性物質モニタリング結果（環境省水・大気環境局）