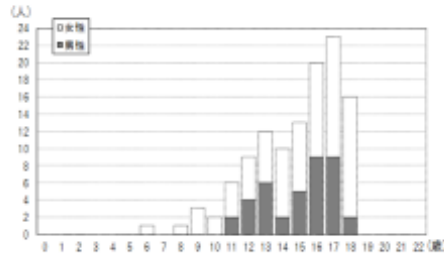


●細胞診で悪性ないし悪性疑いとなった方々の年齢分布

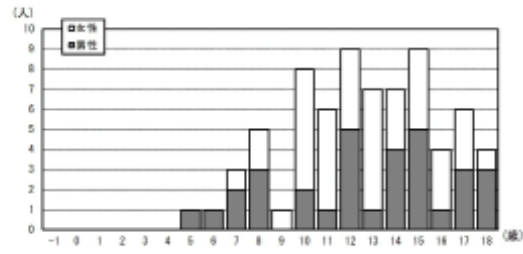
先行検査の結果 (116人)

2011年3月11日時点での年齢による分布



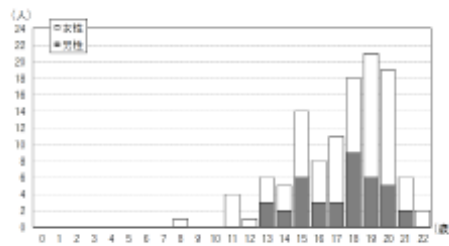
本格検査 (検査2回目) の結果 (71人)

2011年3月11日時点での年齢による分布

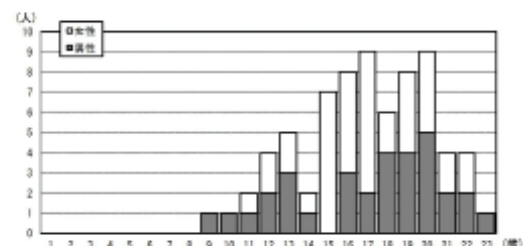


※グラフ横軸の-1は、2011年4月2日から2012年4月1日までに生まれた福島県民

二次検査時点の年齢による分布



二次検査時点の年齢による分布



第31、52回福島県「県民健康調査」検討委員会資料より作成

先行検査および本格検査 (検査2回目) における穿刺吸引細胞診 (せんしきゅういんさいぼうしん) の結果、「悪性」「悪性疑い」の判定となった方々の年齢分布を2011年3月11日時点の年齢と、二次検査時の年齢とでグラフにしたものです。先行検査および本格検査 (検査2回目) において、放射線に対する感受性が高いと考えられる低年齢 (0~5歳) の方に他の年齢と比べて甲状腺がんが多く見つかった状況ではありません。

本資料への収録日 : 2014年3月31日

改訂日 : 2025年3月31日