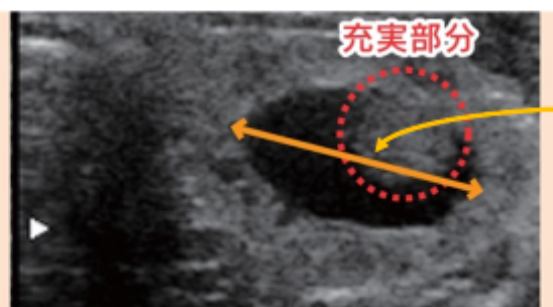


「充実部分を伴うのう胞」は全て「結節」としている。



充実部分とのう胞成分を含む、結節の全体の大きさ（オレンジの矢印の長さ）が結節の判定基準である5.1mm以上であれば「B判定」となる。

結節全体で計測

- ・ 「のう胞」の中に「結節」がある「充実部分を伴うのう胞」といわれるものについては、この検査では全て「結節」扱いとしています。
- ・ この場合、中にある結節ではなく、結節を含むのう胞全体の大きさを記録しています。例えば、30mmの「のう胞」の中に3mmの結節が認められる場合、30mmの「結節」と判定され（5.1mmを超えているため）B判定となります。

甲状腺検査「よくあるご質問」（福島県立医大放射線医学県民健康管理センターウェブサイト）より作成

のう胞の中には結節を伴うものがあります。県民健康調査における甲状腺検査では、この充実部分（結節）を伴うのう胞は、全て「結節」として判定し、結節の判定基準を適用しています。

例えば、3mmの充実部分を伴う30mmののう胞性病変の場合、これを結節と判定し、「結節」の判定基準を適用。大きさが5.1mm以上なのでB判定として、二次検査のご案内をしています。

「のう胞」と判定されたものは、中は液体のみで良性のものです。

（関連ページ：下巻P136「甲状腺検査 のう胞とは」）

本資料への収録日：2016年3月31日

改訂日：2026年3月31日