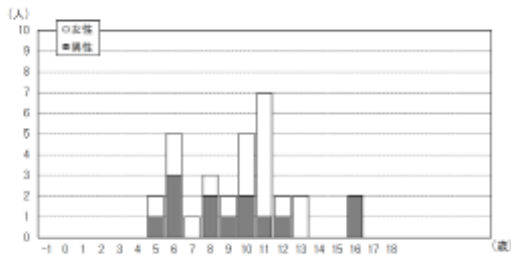


●細胞診で悪性ないし悪性疑いとなった方々の年齢分布

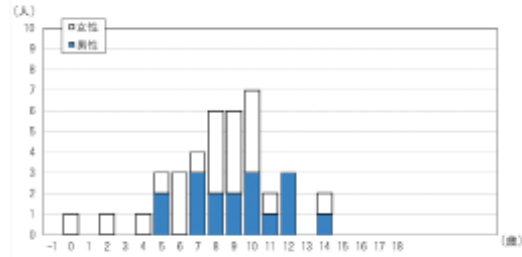
本格検査 (検査3回目) の結果 (31人)

本格検査 (検査4回目) の結果 (39人)

2011年3月11日時点での年齢による分布

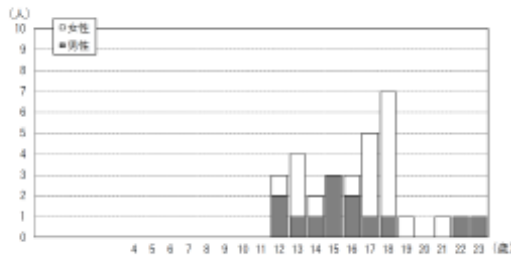


2011年3月11日時点での年齢による分布

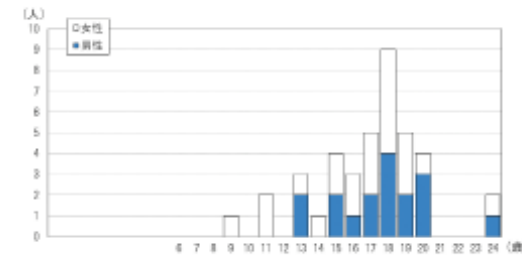


※グラフ横軸の-1は、2011年4月2日から2012年4月1日までに生まれた福島県民

二次検査時点での年齢による分布



二次検査時点での年齢による分布



第42、46回福島県「県民健康調査」検討委員会資料より作成

本格検査 (検査3回目と検査4回目) における穿刺吸引細胞診 (せんしきゅういんさいぼうしん) の結果、「悪性」「悪性疑い」の判定となった方々の年齢分布を2011年3月11日時点の年齢と、二次検査時の年齢とでグラフにしたものです。震災時の年齢分布においては、先行検査と本格検査 (検査2回目) と比較しますと、より低年齢に人数の分布が偏っている傾向がありますが、検査時年齢では先行検査と本格検査 (検査2回目) の分布と同様でした。

本資料への収録日 : 2021年3月31日

改訂日 : 2023年3月31日