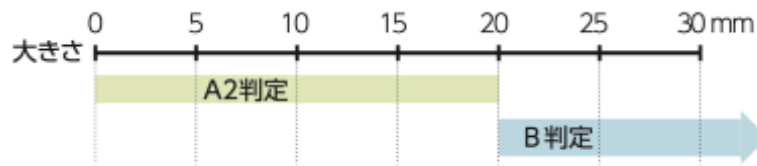
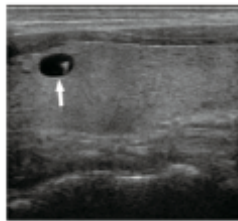


のう胞は「中に液体がたまった袋状のもの」で、健康な方にも見つかることの多い良性のもの

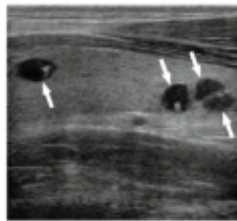


良性ですが、20mmを超えるとのどが圧迫されるような感じが出るので、中の液体を抜くことがあります。



のう胞(単数)

※矢印で示したところがのう胞



のう胞(複数)

- のう胞は「中に液体がたまった袋状のもの」で、健康な方にも見つかることの多い良性のものです。
- のう胞の中は液体だけで細胞がないため、がんになることはありません。数や大きさはしばしば変わり、多くの方が複数ののう胞を持っています。
- これまでの検査から、のう胞は乳幼児期に少なく、小学生や中高生には多く見られることが分かってきています。

福島県「県民健康調査」報告書（令和3年度版）より作成

福島県で行われている甲状腺検査で「のう胞」と判定しているものは、中に液体のみが溜まった袋状のもので、細胞のない良性のものです。健康な方にも見つかることが多く、特に学童期～中高生に多くみられるものです。そのため、繰り返し検査を受けると、成長に伴ってのう胞が見つかることもよくあります。

本資料への収録日：2013年3月31日

改訂日：2023年3月31日