



# 参考表2.4.35 2012年春季(5月)地下水分析結果一覽(2)

単位：(μg-As/L)

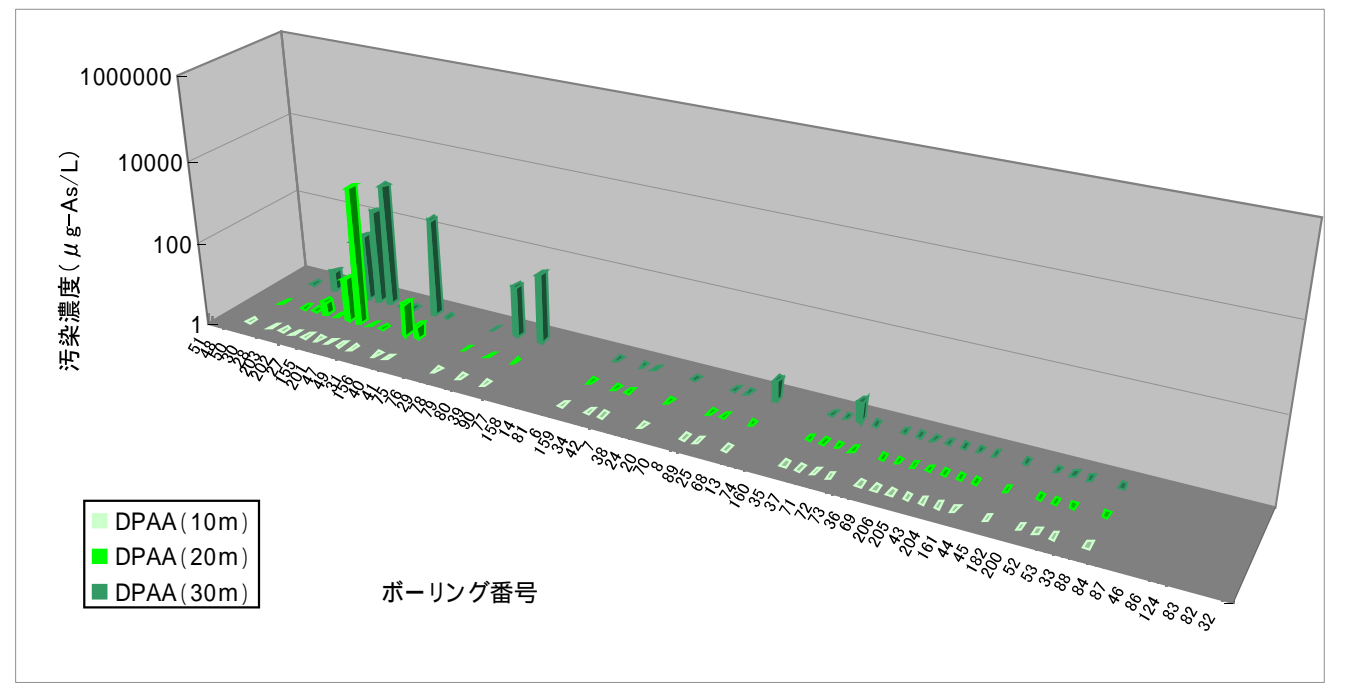
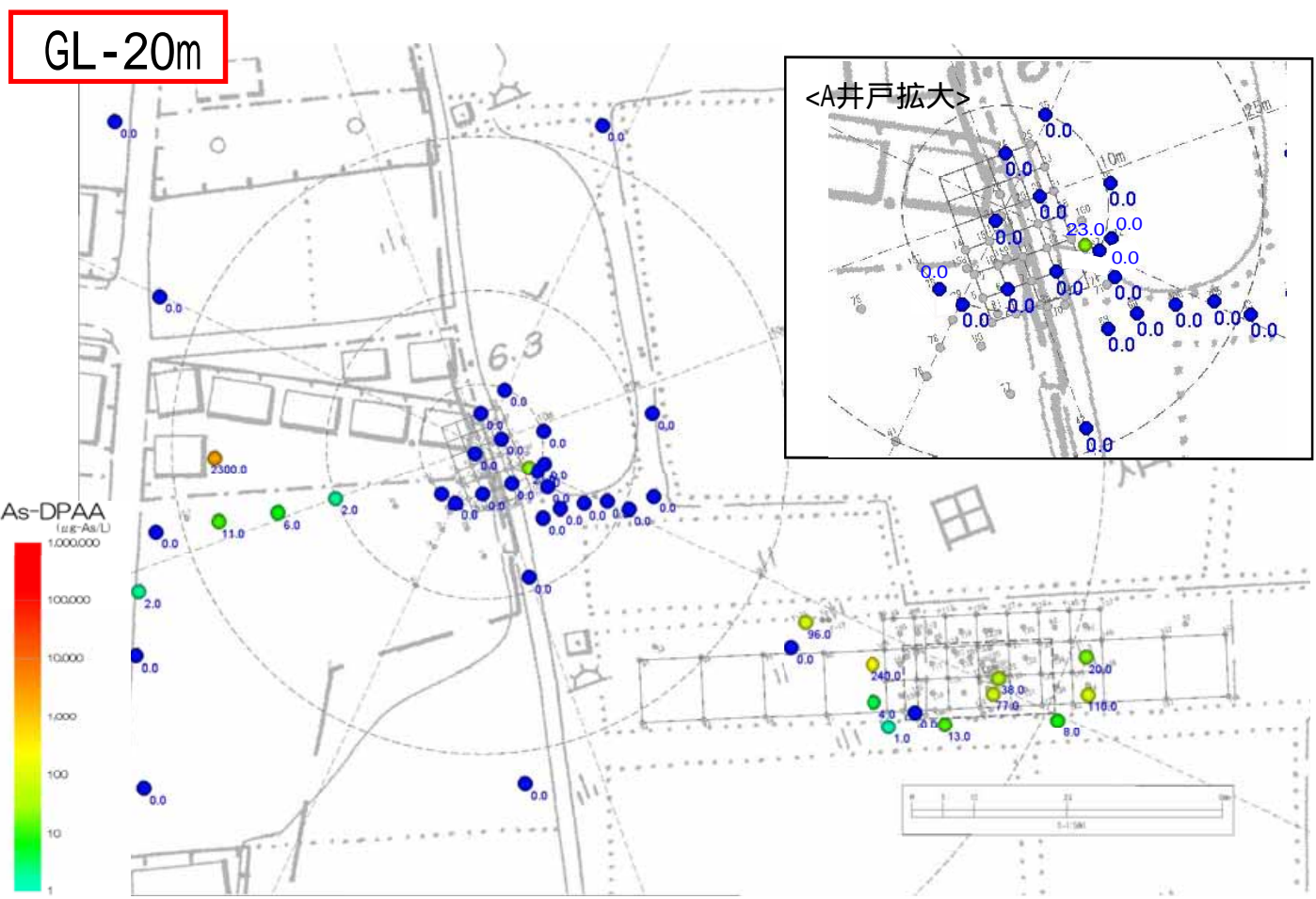
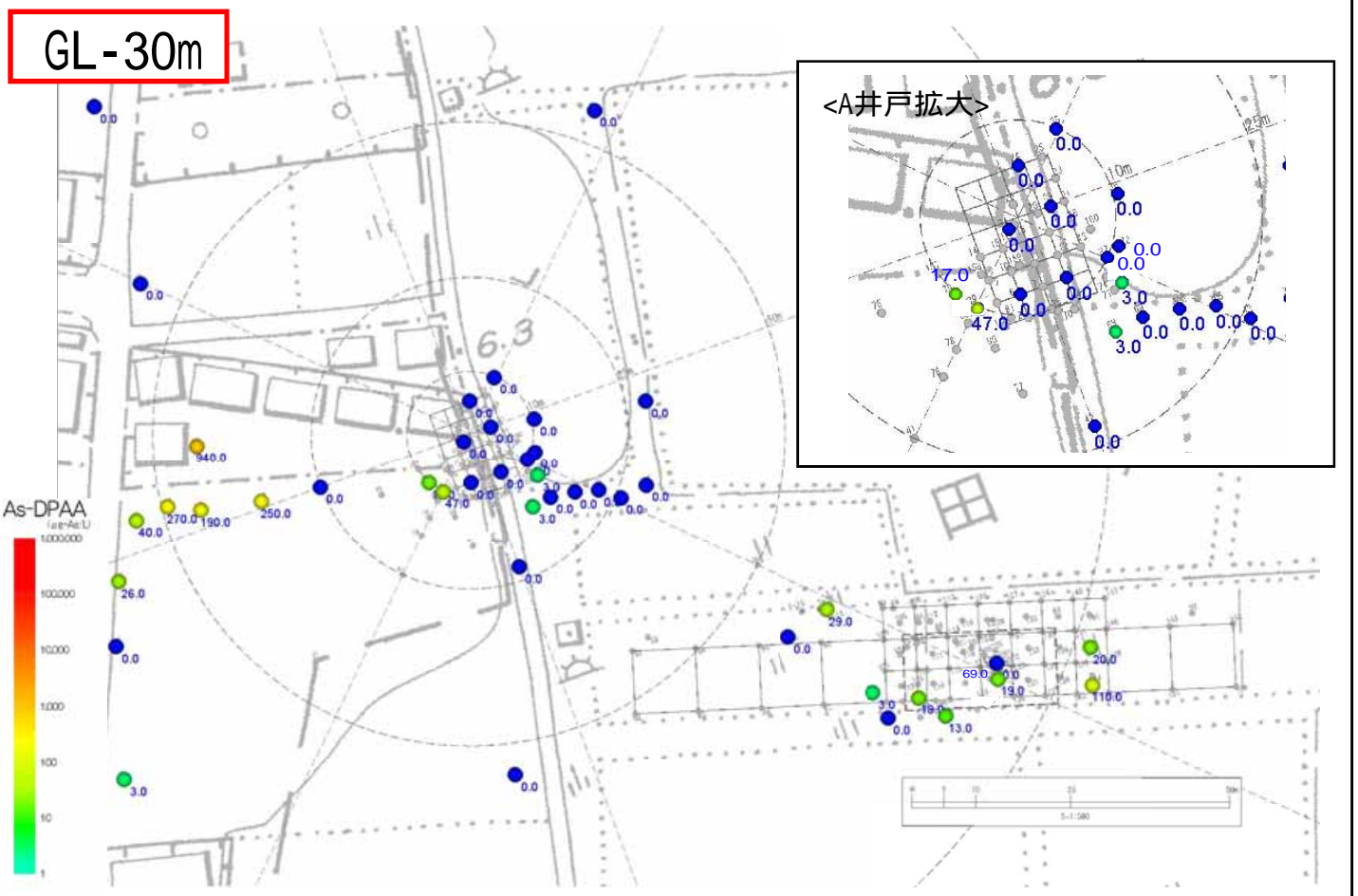
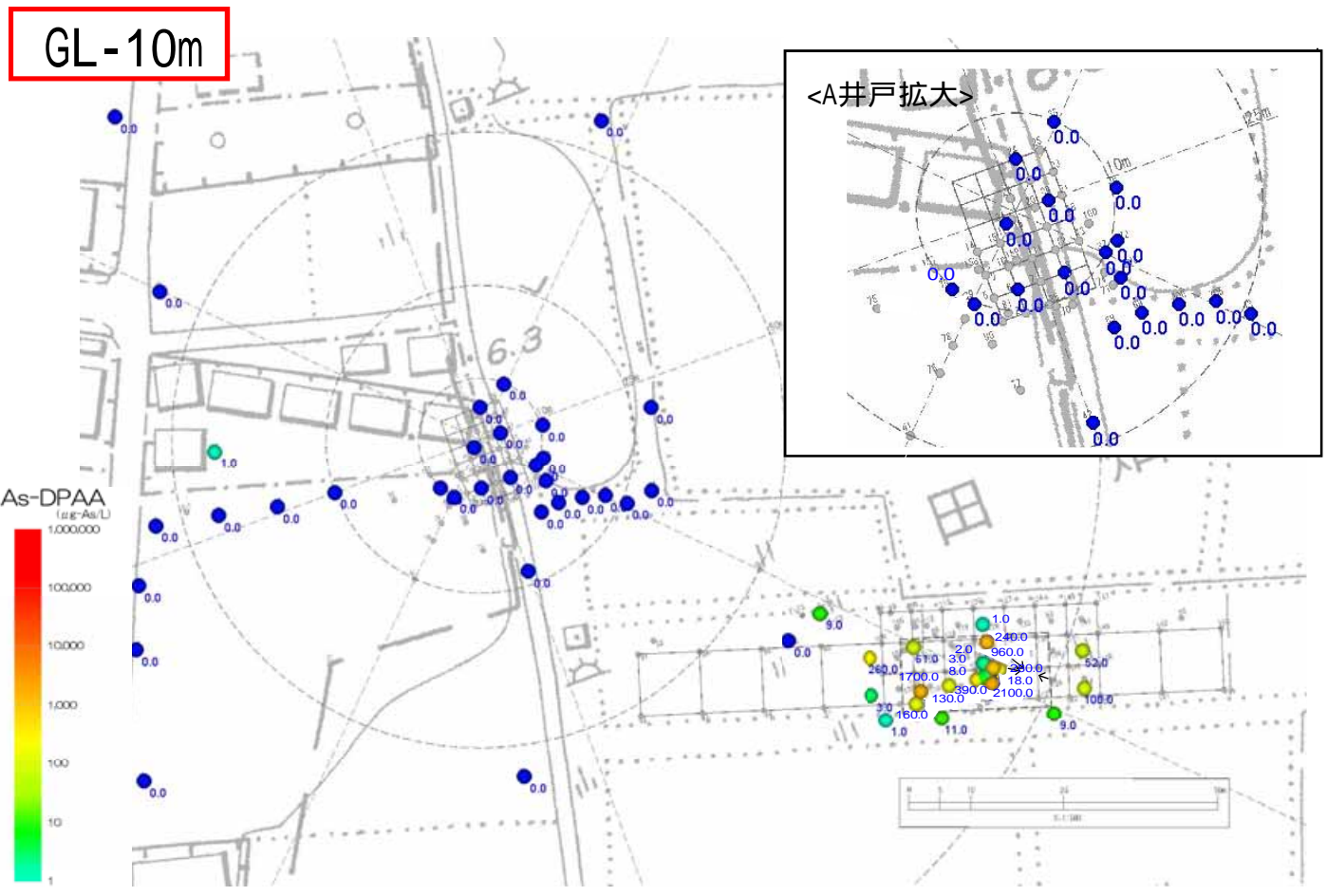
地点番号	地区	深度(m)	採水日	DPAA
M8	外周	10	2012/5/7	N.D.
M8	外周	20	2012/5/7	N.D.
M8	外周	27	2012/5/7	N.D.
M9	外周	10	2012/5/9	N.D.
M9	外周	20	2012/5/9	N.D.
M9	外周	30	2012/5/9	N.D.
M10	外周	10	2012/5/9	N.D.
M10	外周	20	2012/5/9	N.D.
M10	外周	30	2012/5/9	N.D.
M10	外周	35	2012/5/9	N.D.
M11	外周	10	2012/5/9	N.D.
M11	外周	20	2012/5/9	N.D.
M11	外周	30	2012/5/9	N.D.
M11	外周	34	2012/5/9	N.D.
M12	外周	10	2012/5/7	N.D.
M12	外周	20	2012/5/7	N.D.
M12	外周	30	2012/5/7	N.D.
M13	外周	10	2012/5/7	N.D.
M13	外周	20	2012/5/7	N.D.
M13	外周	30	2012/5/7	N.D.
M14	外周	10	2012/5/9	N.D.
M14	外周	20	2012/5/9	N.D.
M14	外周	30	2012/5/9	N.D.
M15	外周	10	2012/5/9	N.D.
M15	外周	20	2012/5/9	N.D.
M15	外周	30	2012/5/9	N.D.
M16	外周	10	2012/5/9	N.D.
M16	外周	20	2012/5/9	N.D.
M16	外周	27	2012/5/9	N.D.
M17	外周	10	2012/5/9	N.D.
M17	外周	20	2012/5/9	N.D.
M17	外周	30	2012/5/9	N.D.
M18-b	外周	10	2012/5/9	N.D.
M18-b	外周	20	2012/5/9	N.D.
M18-b	外周	30	2012/5/9	N.D.
M18-b	外周	40	2012/5/9	N.D.
M18-b	外周	50	2012/5/9	N.D.
M19	外周	10	2012/5/8	N.D.
M19	外周	20	2012/5/8	N.D.
M19	外周	30	2012/5/8	N.D.
M20	外周	10	2012/5/9	N.D.
M20	外周	20	2012/5/9	41
M20	外周	30	2012/5/9	160
M21	外周	10	2012/5/9	180
M21	外周	20	2012/5/9	N.D.
M21	外周	30	2012/5/9	N.D.
M22	外周	27	2012/5/9	N.D.
M22	外周	10	2012/5/9	N.D.
M22	外周	20	2012/5/9	N.D.
M22	外周	26	2012/5/9	N.D.
M23	外周	10	2012/5/9	N.D.
M23	外周	20	2012/5/9	N.D.
M23	外周	27	2012/5/9	N.D.
M24	外周	10	2012/5/7	1
M24	外周	20	2012/5/7	2
M24	外周	30	2012/5/7	2
M25	外周	10	2012/5/7	85
M25	外周	20	2012/5/7	80
M25	外周	30	2012/5/7	76
M26	外周	10	2012/5/7	N.D.
M26	外周	20	2012/5/7	N.D.
M26	外周	30	2012/5/7	N.D.
M27	外周	10	2012/5/7	2
M27	外周	20	2012/5/7	6
M27	外周	30	2012/5/7	6
M28	外周	10	2012/5/7	5
M28	外周	20	2012/5/7	N.D.
M28	外周	30	2012/5/7	N.D.
M28	外周	40	2012/5/7	8
M29	外周	10	2012/5/8	2
M29	外周	20	2012/5/8	2
M29	外周	30	2012/5/8	2
M29	外周	40	2012/5/8	3
M30	外周	10	2012/5/9	N.D.
M30	外周	20	2012/5/9	N.D.
M30	外周	30	2012/5/9	N.D.
M30	外周	32	2012/5/9	N.D.
M31	外周	10	2012/5/9	N.D.
M31	外周	20	2012/5/9	N.D.
M31	外周	30	2012/5/9	N.D.
M31	外周	34	2012/5/9	N.D.
M32	外周	10	2012/5/8	N.D.
M32	外周	20	2012/5/8	2
M32	外周	30	2012/5/8	9
M33	外周	39	2012/5/8	N.D.
M33	外周	10	2012/5/9	N.D.
M33	外周	20	2012/5/9	N.D.
M33	外周	30	2012/5/9	N.D.
M34	外周	10	2012/5/9	N.D.
M34	外周	20	2012/5/9	N.D.
M34	外周	29	2012/5/9	N.D.
M35	外周	10	2012/5/9	N.D.
M35	外周	20	2012/5/9	N.D.
M35	外周	27	2012/5/9	N.D.

地点番号	地区	深度(m)	採水日	DPAA
M36	外周	10	2012/5/9	N.D.
M36	外周	20	2012/5/9	N.D.
M36	外周	26	2012/5/9	N.D.
M37	外周	10	2012/5/9	N.D.
M37	外周	20	2012/5/9	N.D.
M37	外周	26	2012/5/9	N.D.
M38	外周	26	2012/5/9	N.D.
M39	外周	20	2012/5/9	N.D.
M40	外周	10	2012/5/9	N.D.
M41	外周	10	2012/5/8	19
M41	外周	20	2012/5/8	18
M41	外周	30	2012/5/8	19
M42	外周	10	2012/5/9	20
M42	外周	20	2012/5/9	N.D.
M42	外周	30	2012/5/9	N.D.
M42	外周	40	2012/5/9	N.D.
M43	外周	10	2012/5/9	N.D.
M43	外周	20	2012/5/9	N.D.
M43	外周	30	2012/5/9	N.D.
M44	外周	10	2012/5/9	N.D.
M44	外周	20	2012/5/9	N.D.
M44	外周	30	2012/5/9	N.D.
M44	外周	38	2012/5/9	N.D.
M45	外周	10	2012/5/9	N.D.
M45	外周	20	2012/5/9	N.D.
M45	外周	30	2012/5/9	N.D.
M45	外周	40	2012/5/9	N.D.
M45	外周	50	2012/5/9	N.D.
M46	外周	10	2012/5/9	N.D.
M46	外周	20	2012/5/9	N.D.
M46	外周	30	2012/5/9	N.D.
M46	外周	40	2012/5/9	N.D.
M47	外周	10	2012/5/9	N.D.
M47	外周	20	2012/5/9	N.D.
M47	外周	30	2012/5/9	N.D.
M47	外周	40	2012/5/9	N.D.
M47	外周	50	2012/5/9	N.D.
M48	外周	10	2012/5/9	N.D.
M48	外周	20	2012/5/9	N.D.
M48	外周	30	2012/5/9	N.D.
M48	外周	40	2012/5/9	N.D.
M48	外周	50	2012/5/9	N.D.
M50	外周	10	2012/5/24	N.D.
M50	外周	20	2012/5/24	N.D.
M50	外周	30	2012/5/24	N.D.
M51	外周	10	2012/5/24	N.D.
M51	外周	20	2012/5/24	N.D.
M51	外周	30	2012/5/24	N.D.

DPAA : ジフェニルアルシンの酸色凡例 (単位: μg-As/L)

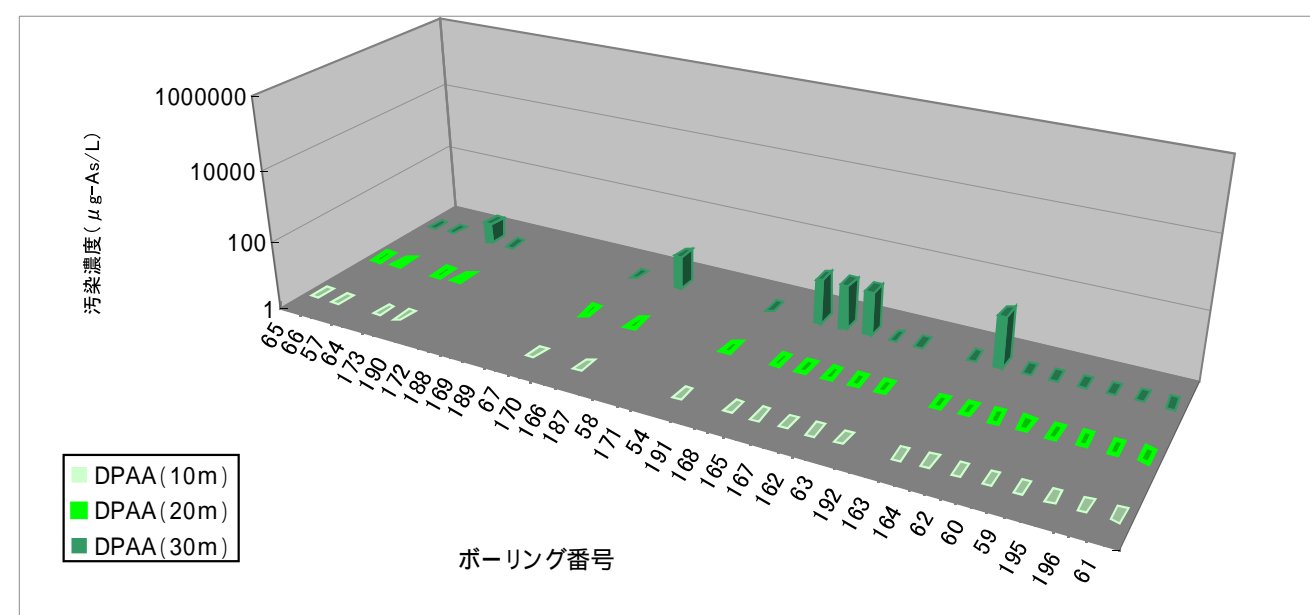
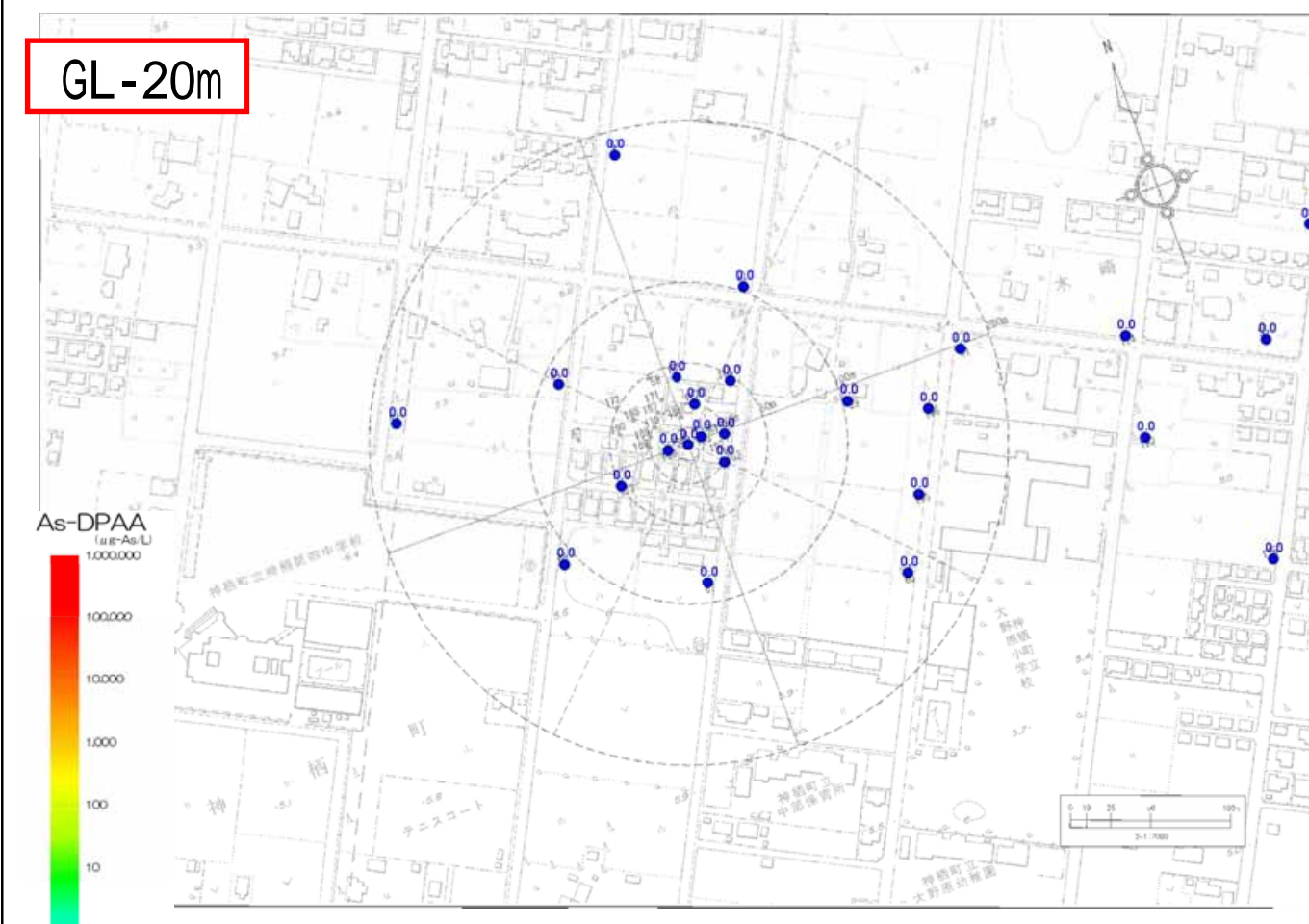
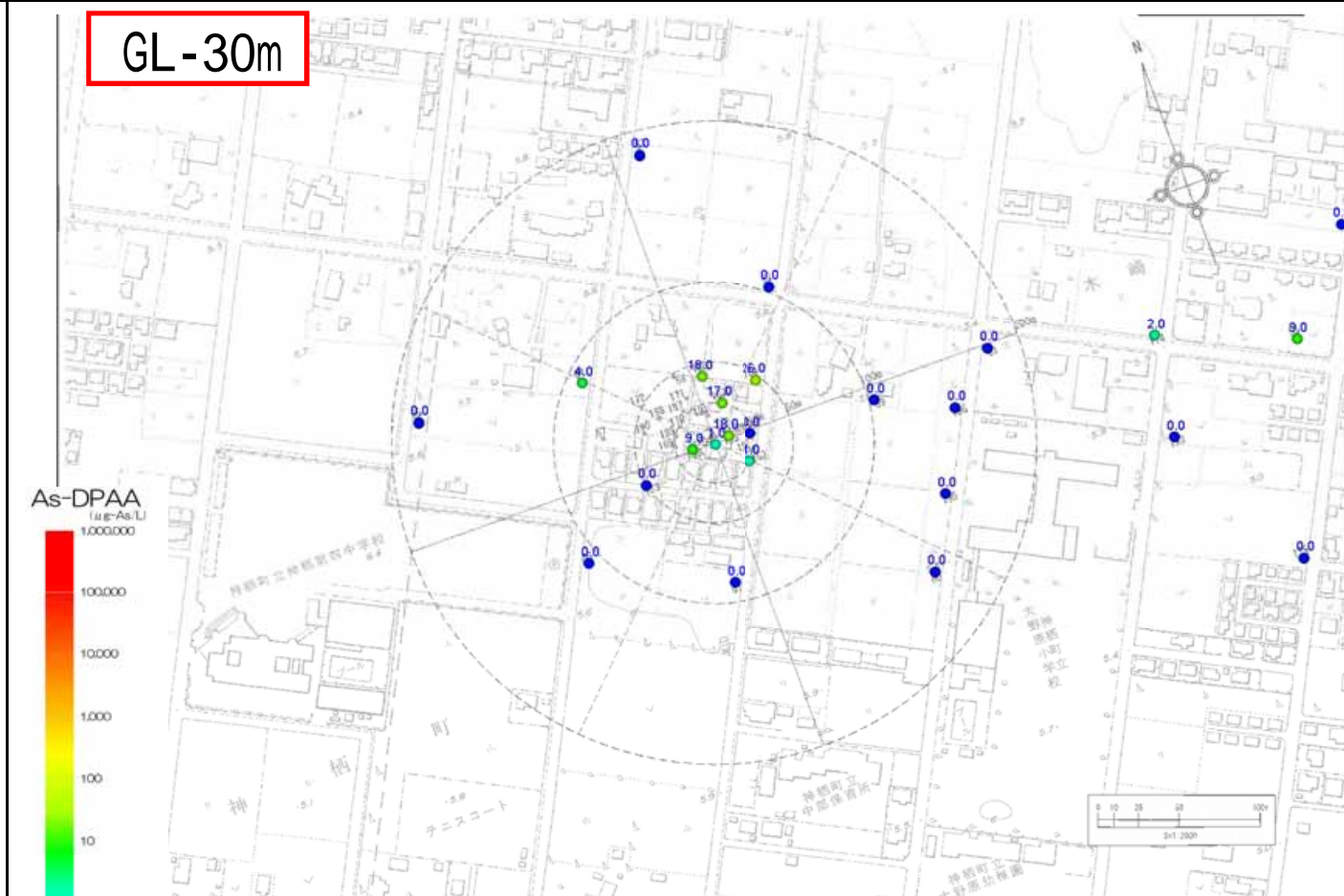
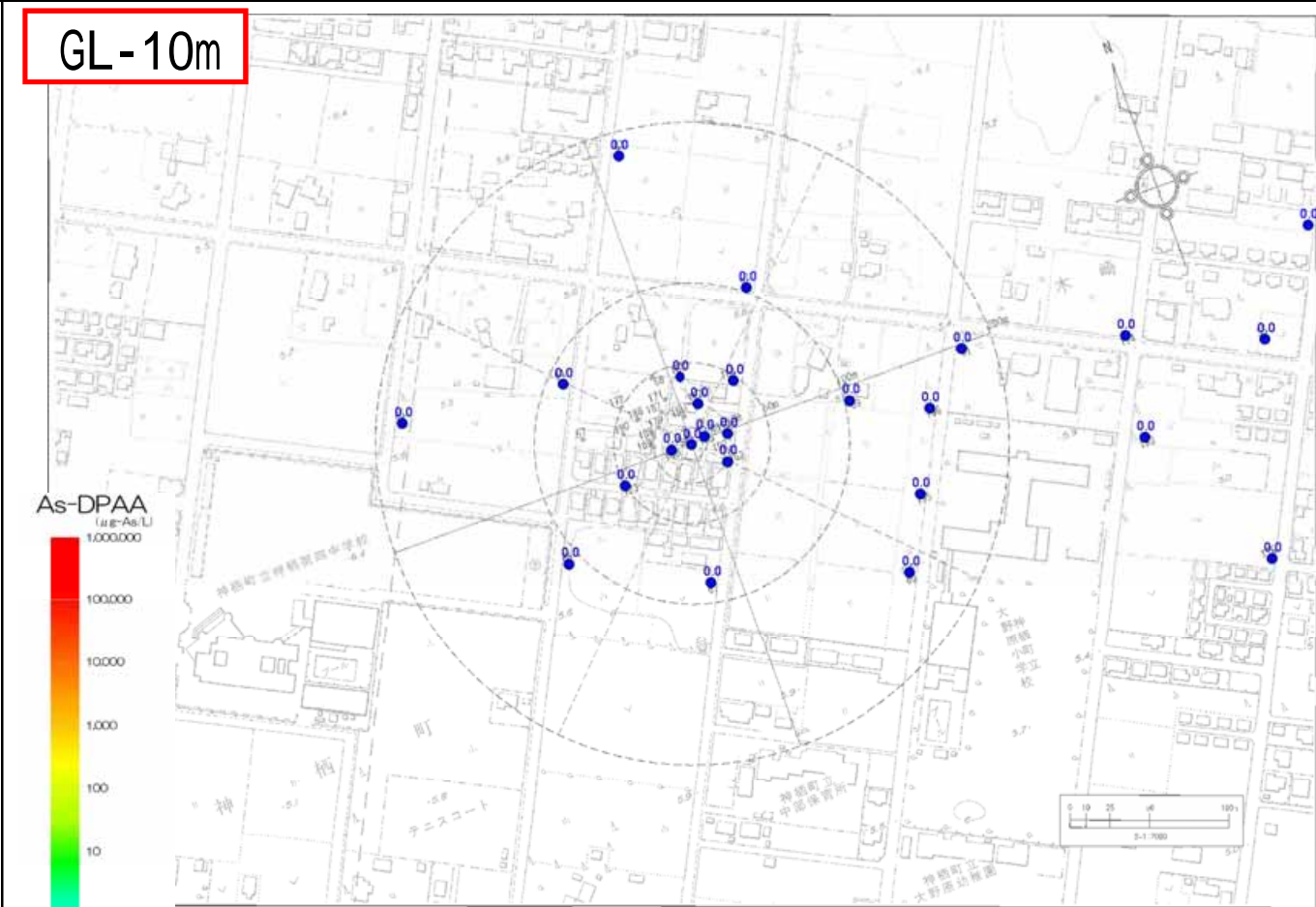


参考図2.4.94 2012年春季(5月)A井戸周辺地下水DPAA汚染状況図 単位:  $\mu\text{g-As/L}$

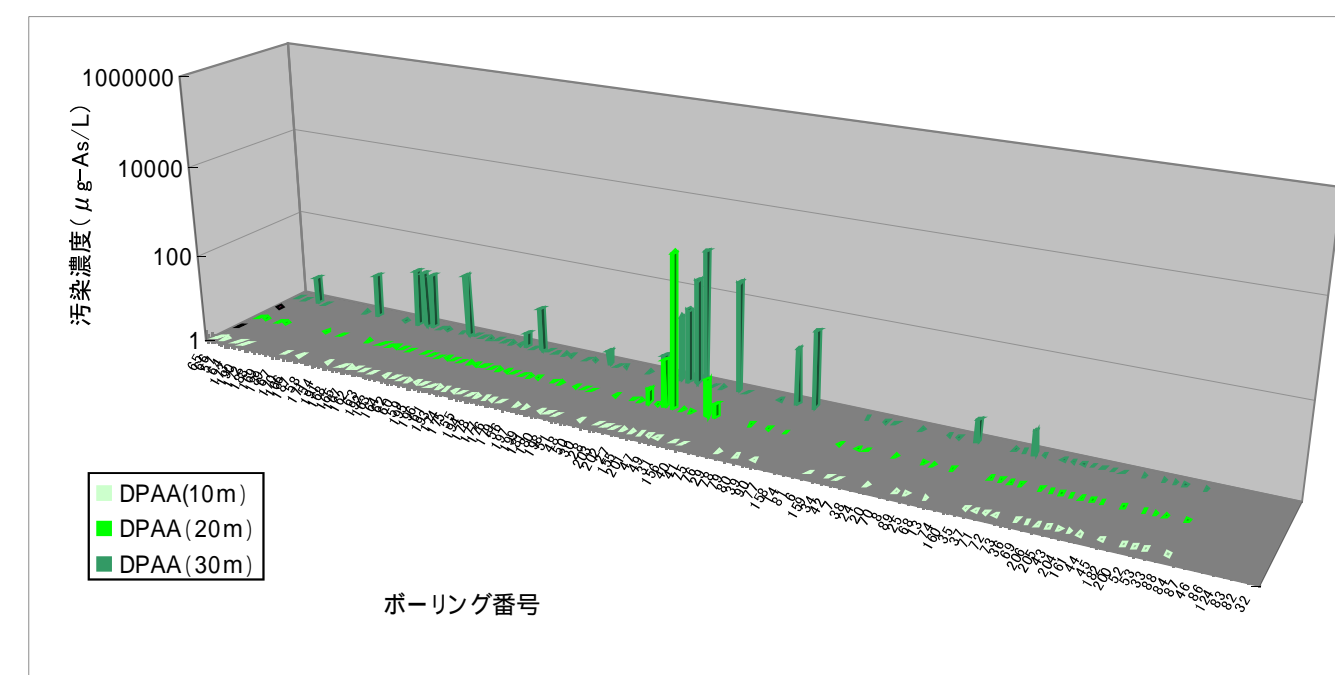
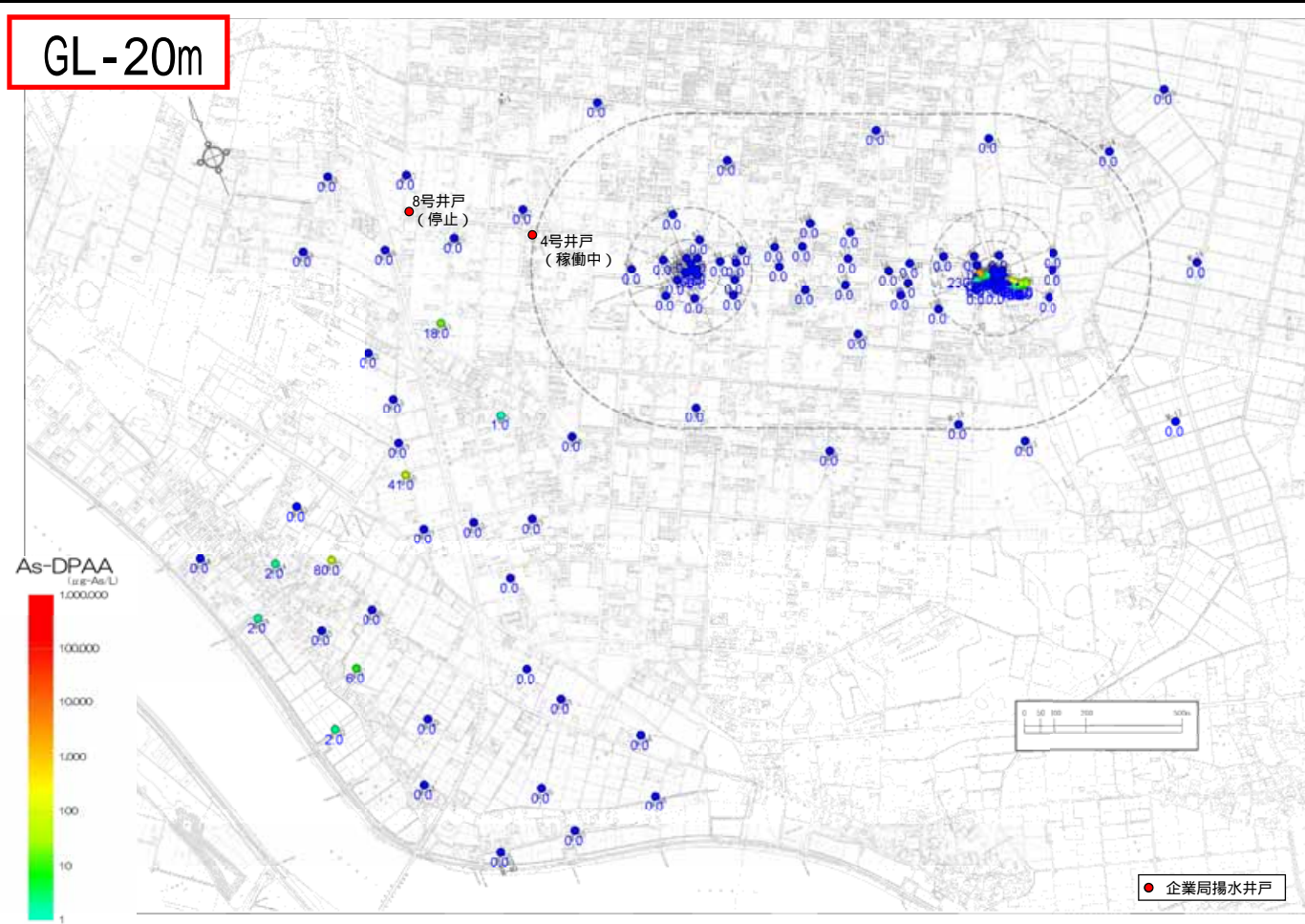
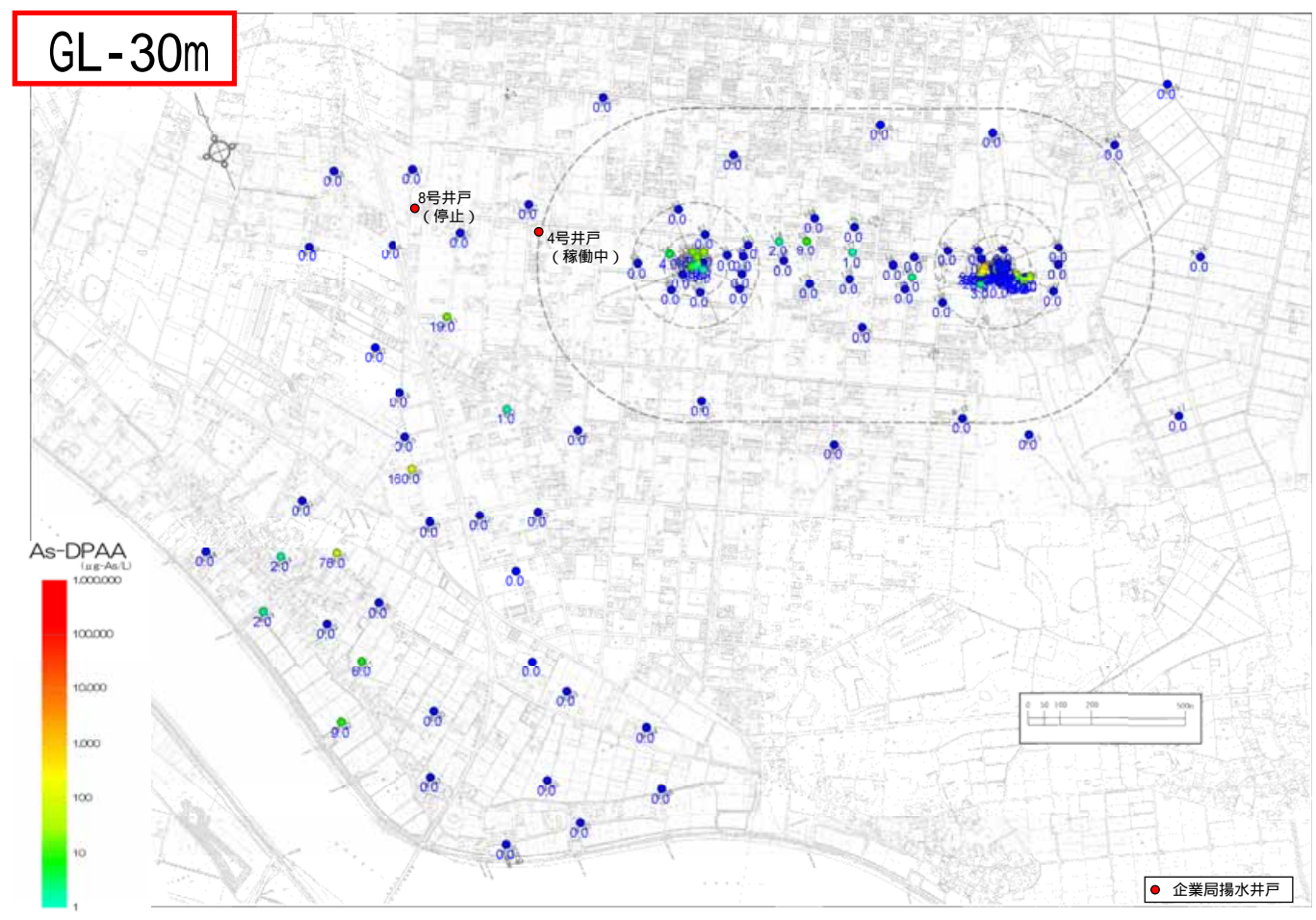
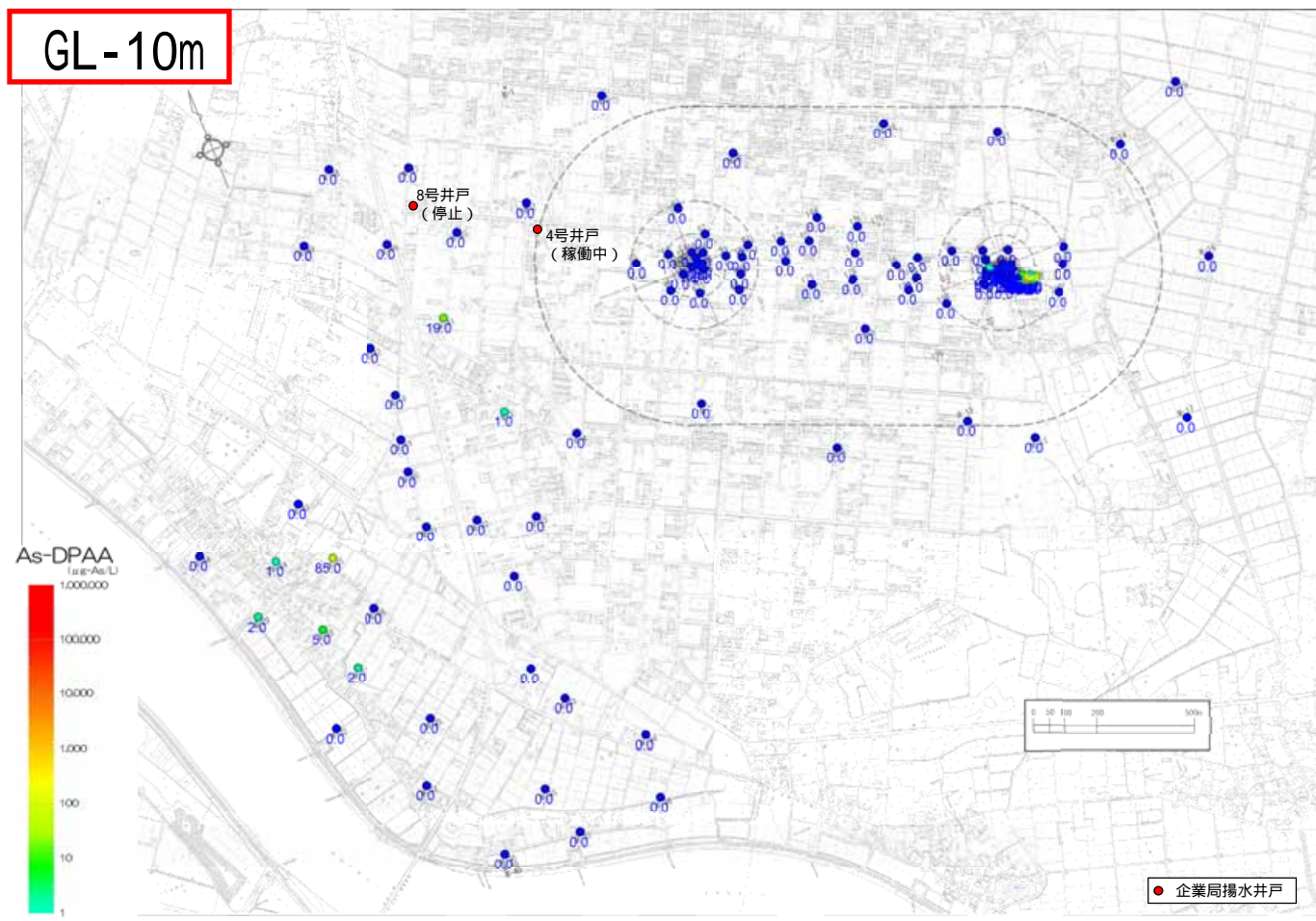


参考図2.4.95 2012年春季(5月)B地区地下水DPAA汚染状況図

単位:  $\mu\text{g-As/L}$



参考図2.4.96 2012年春季(5月) ABトラック地下水DPAA汚染状況図 単位:  $\mu\text{g-As/L}$





# 参考表2.4.36 2012年夏季(7~8月)地下水分析結果一覽(2)

単位：(μg-As/L)

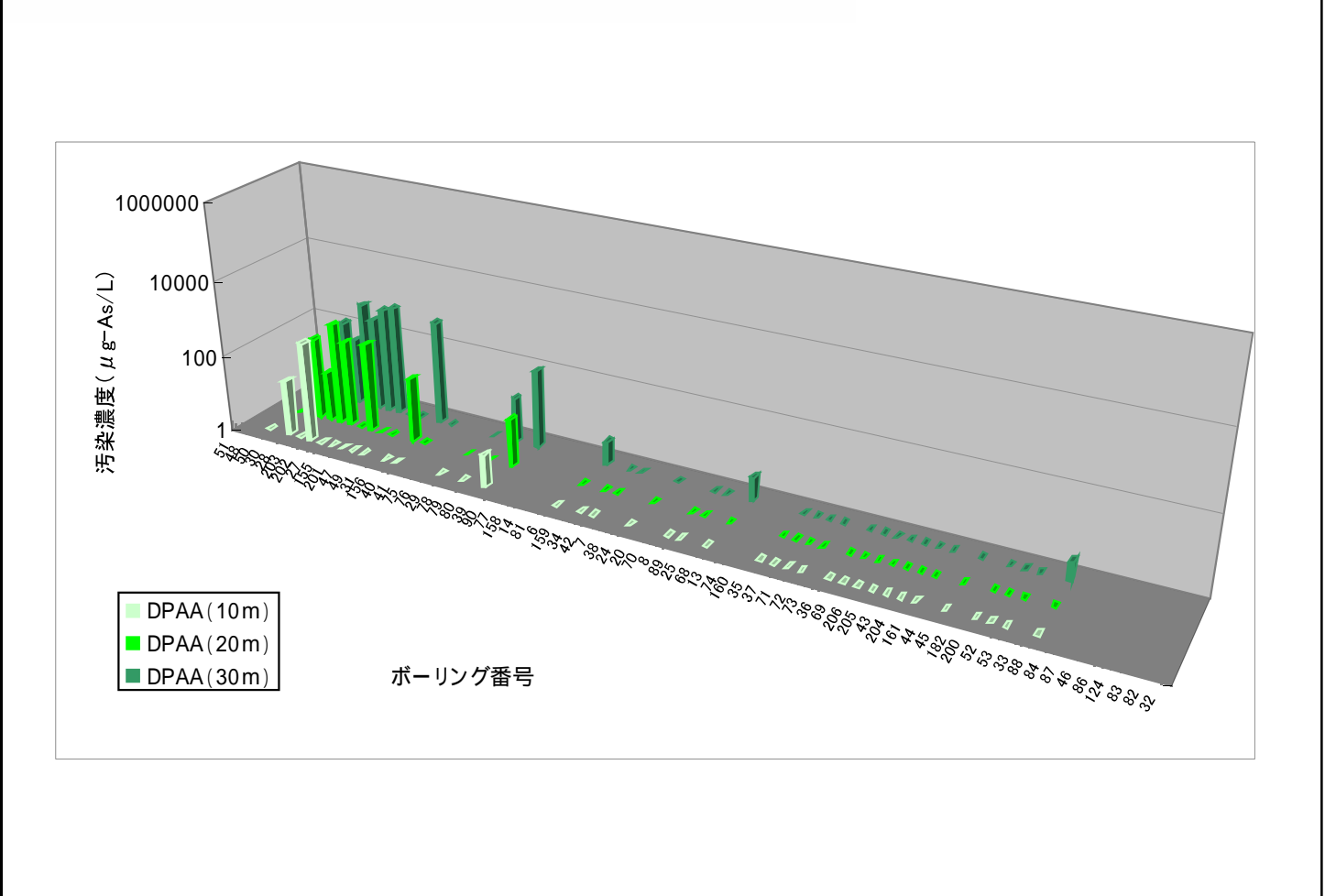
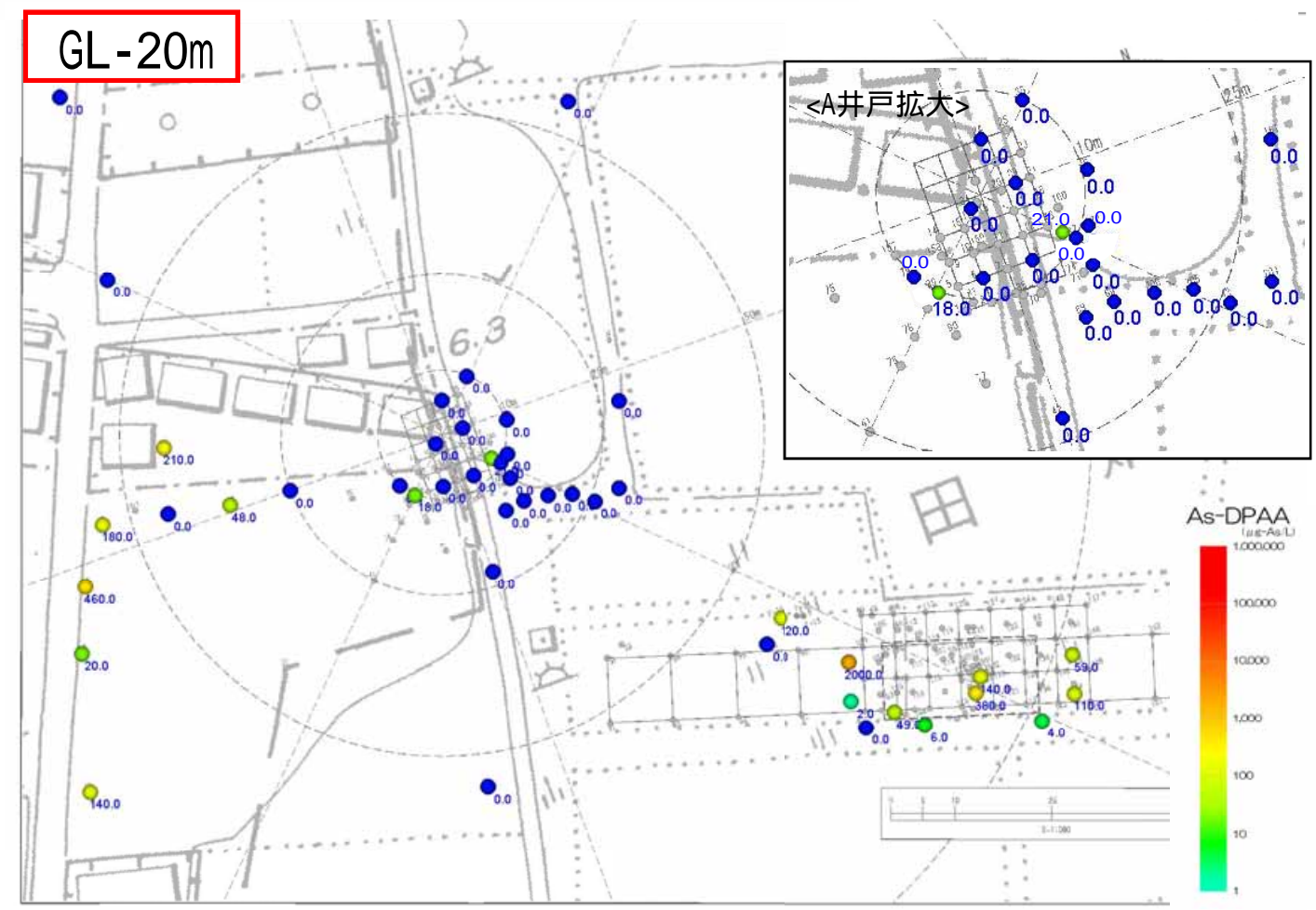
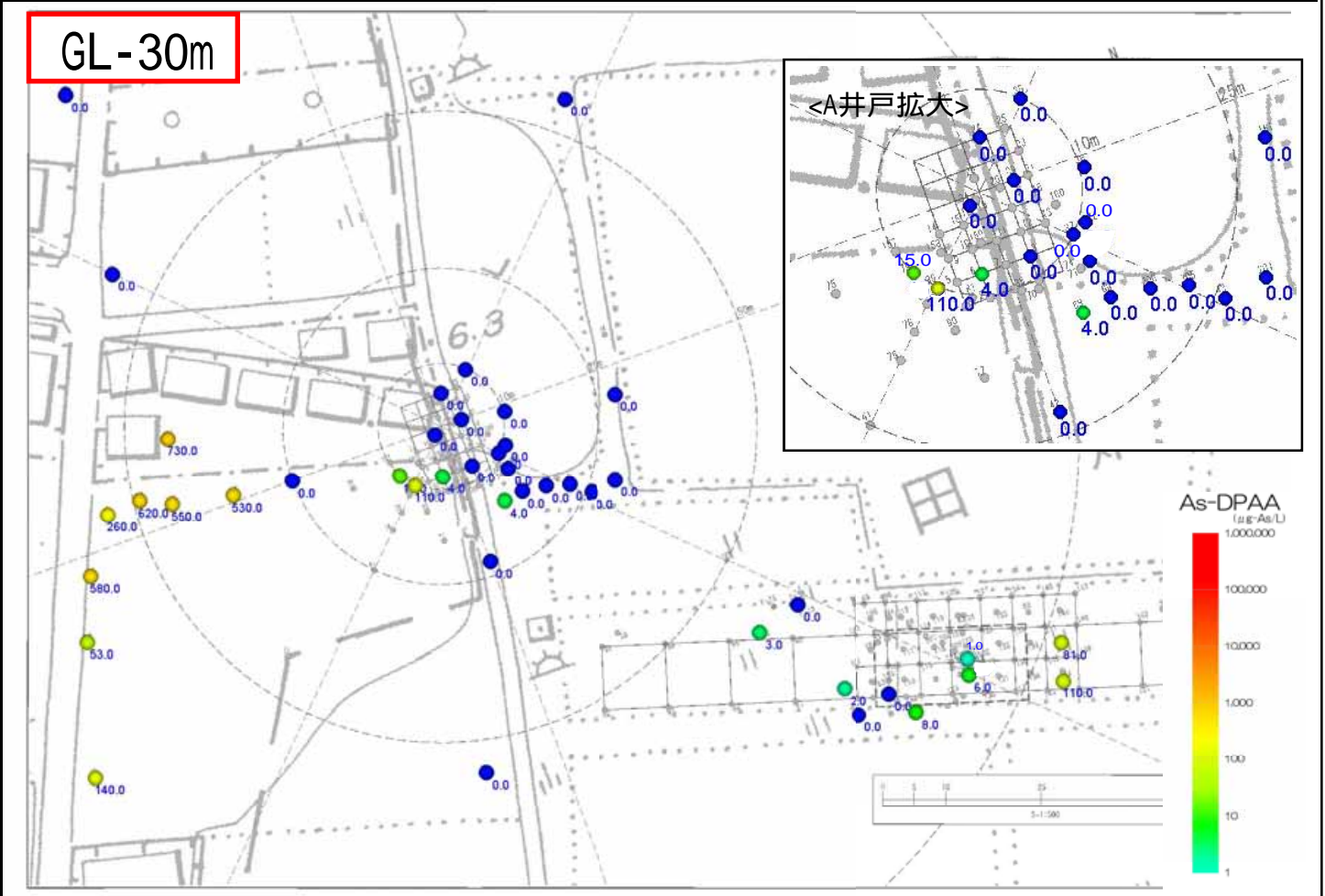
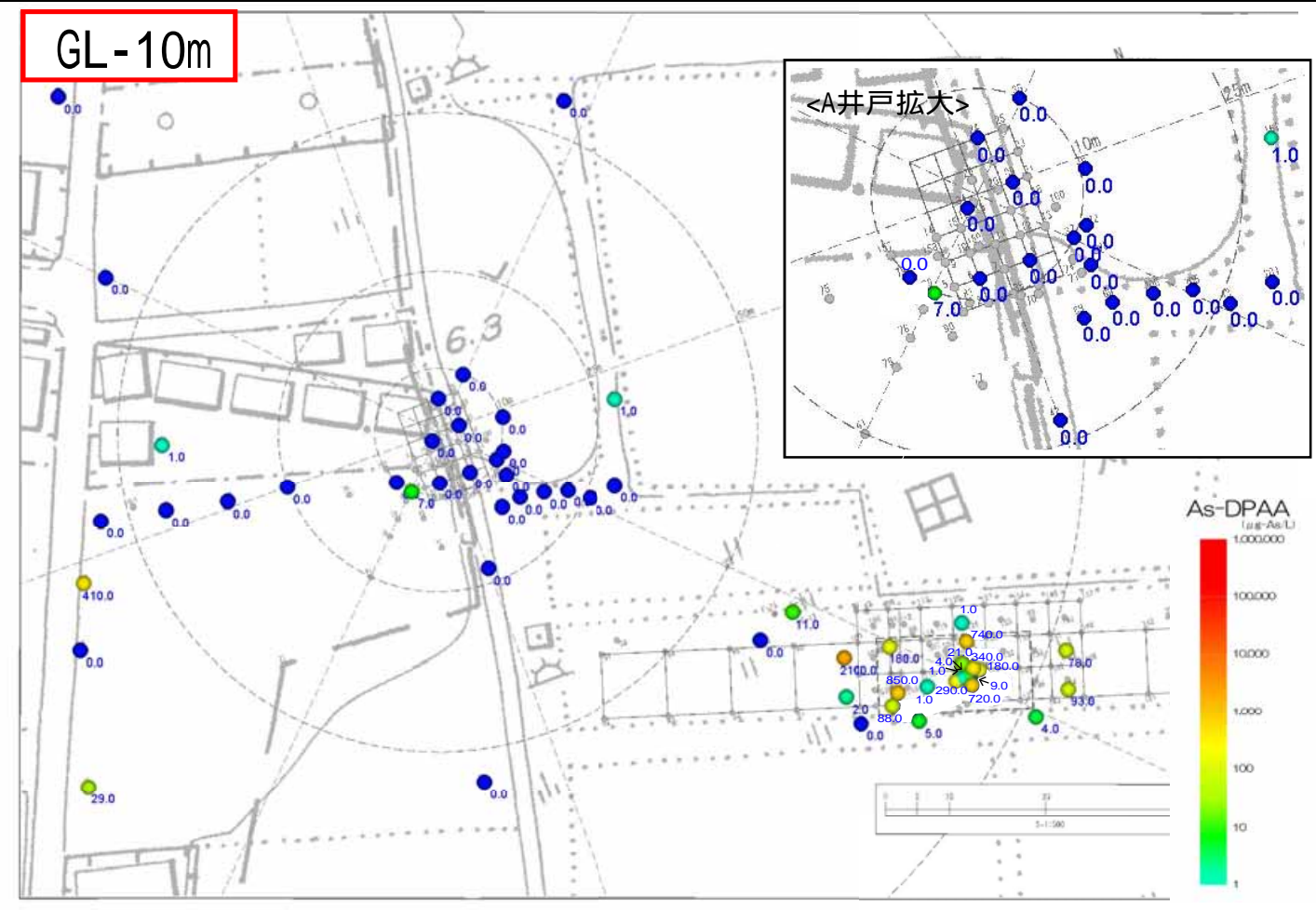
地点番号	地区	深度(m)	採水日	DPAA
M8	外周	10	2012/7/30	N.D.
M8	外周	20	2012/7/30	N.D.
M8	外周	27	2012/7/30	N.D.
M9	外周	10	2012/8/1	N.D.
M9	外周	20	2012/8/1	N.D.
M9	外周	30	2012/8/1	N.D.
M10	外周	10	2012/8/1	N.D.
M10	外周	20	2012/8/1	N.D.
M10	外周	30	2012/8/1	N.D.
M11	外周	10	2012/8/1	N.D.
M11	外周	20	2012/8/1	N.D.
M11	外周	30	2012/8/1	N.D.
M11	外周	34	2012/8/1	N.D.
M12	外周	10	2012/7/30	N.D.
M12	外周	20	2012/7/30	N.D.
M12	外周	30	2012/7/30	N.D.
M13	外周	10	2012/7/30	N.D.
M13	外周	20	2012/7/30	N.D.
M13	外周	30	2012/7/30	N.D.
M14	外周	10	2012/8/1	N.D.
M14	外周	20	2012/8/1	N.D.
M14	外周	30	2012/8/1	N.D.
M15	外周	10	2012/8/1	N.D.
M15	外周	20	2012/8/1	N.D.
M15	外周	30	2012/8/1	N.D.
M16	外周	10	2012/8/1	N.D.
M16	外周	20	2012/8/1	N.D.
M16	外周	27	2012/8/1	N.D.
M17	外周	10	2012/8/1	N.D.
M17	外周	20	2012/8/1	N.D.
M17	外周	30	2012/8/1	N.D.
M18-b	外周	10	2012/8/1	N.D.
M18-b	外周	20	2012/8/1	N.D.
M18-b	外周	30	2012/8/1	N.D.
M18-b	外周	40	2012/8/1	N.D.
M18-b	外周	50	2012/8/1	N.D.
M19	外周	10	2012/7/30	N.D.
M19	外周	20	2012/7/30	N.D.
M19	外周	30	2012/7/30	N.D.
M20	外周	10	2012/7/30	N.D.
M20	外周	20	2012/7/30	110
M20	外周	30	2012/7/30	140
M21	外周	10	2012/7/31	N.D.
M21	外周	20	2012/7/31	N.D.
M21	外周	27	2012/7/31	N.D.
M22	外周	10	2012/7/31	N.D.
M22	外周	20	2012/7/31	N.D.
M22	外周	26	2012/7/31	N.D.
M23	外周	10	2012/8/1	N.D.
M23	外周	20	2012/8/1	N.D.
M23	外周	27	2012/8/1	N.D.
M24	外周	10	2012/7/30	2
M24	外周	20	2012/7/30	2
M24	外周	30	2012/7/30	2
M24	外周	40	2012/7/30	2
M25	外周	10	2012/7/30	68
M25	外周	20	2012/7/30	66
M25	外周	30	2012/7/30	72
M26	外周	10	2012/7/30	N.D.
M26	外周	20	2012/7/30	N.D.
M26	外周	30	2012/7/30	N.D.
M26	外周	40	2012/7/30	N.D.
M27	外周	10	2012/7/30	10
M27	外周	20	2012/7/30	16
M27	外周	30	2012/7/30	15
M27	外周	40	2012/7/30	10
M28	外周	10	2012/7/30	4
M28	外周	20	2012/7/30	N.D.
M28	外周	30	2012/7/30	N.D.
M28	外周	40	2012/7/30	4
M29	外周	10	2012/7/30	1
M29	外周	20	2012/7/30	3
M29	外周	30	2012/7/30	2
M29	外周	40	2012/7/30	3
M30	外周	10	2012/8/1	N.D.
M30	外周	20	2012/8/1	N.D.
M30	外周	30	2012/8/1	N.D.
M30	外周	32	2012/8/1	N.D.
M31	外周	10	2012/8/1	N.D.
M31	外周	20	2012/8/1	N.D.
M31	外周	30	2012/8/1	N.D.
M31	外周	34	2012/8/1	N.D.
M32	外周	10	2012/7/30	N.D.
M32	外周	20	2012/7/30	2
M32	外周	30	2012/7/30	2
M32	外周	39	2012/7/30	N.D.
M33	外周	10	2012/8/1	N.D.
M33	外周	20	2012/8/1	N.D.
M33	外周	30	2012/8/1	N.D.
M34	外周	10	2012/8/1	N.D.
M34	外周	20	2012/8/1	N.D.
M34	外周	29	2012/8/1	N.D.
M35	外周	10	2012/8/1	N.D.
M35	外周	20	2012/8/1	N.D.
M35	外周	27	2012/8/1	N.D.

地点番号	地区	深度(m)	採水日	DPAA
M36	外周	10	2012/8/1	N.D.
M36	外周	20	2012/8/1	N.D.
M36	外周	26	2012/8/1	N.D.
M37	外周	10	2012/8/1	N.D.
M37	外周	20	2012/8/1	N.D.
M37	外周	26	2012/8/1	N.D.
M38	外周	26	2012/8/1	N.D.
M39	外周	20	2012/8/1	N.D.
M40	外周	10	2012/8/1	N.D.
M41	外周	10	2012/7/30	8
M41	外周	20	2012/7/30	9
M41	外周	30	2012/7/30	9
M42	外周	10	2012/8/1	N.D.
M42	外周	20	2012/8/1	N.D.
M42	外周	30	2012/8/1	N.D.
M43	外周	10	2012/8/1	N.D.
M43	外周	20	2012/8/1	N.D.
M43	外周	30	2012/8/1	N.D.
M44	外周	10	2012/8/1	N.D.
M44	外周	20	2012/8/1	N.D.
M44	外周	30	2012/8/1	N.D.
M44	外周	38	2012/8/1	N.D.
M45	外周	10	2012/8/1	N.D.
M45	外周	20	2012/8/1	N.D.
M45	外周	30	2012/8/1	N.D.
M45	外周	40	2012/8/1	N.D.
M45	外周	50	2012/8/1	N.D.
M46	外周	10	2012/8/1	N.D.
M46	外周	20	2012/8/1	N.D.
M46	外周	30	2012/8/1	N.D.
M46	外周	40	2012/8/1	N.D.
M46	外周	50	2012/8/1	N.D.
M47	外周	10	2012/8/1	N.D.
M47	外周	20	2012/8/1	N.D.
M47	外周	30	2012/8/1	N.D.
M47	外周	40	2012/8/1	N.D.
M47	外周	50	2012/8/1	N.D.
M48	外周	10	2012/8/1	N.D.
M48	外周	20	2012/8/1	N.D.
M48	外周	30	2012/8/1	N.D.
M48	外周	40	2012/8/1	N.D.
M48	外周	50	2012/8/1	N.D.
M49	外周	10	2012/8/1	N.D.
M49	外周	20	2012/8/1	N.D.
M49	外周	30	2012/8/1	N.D.
M49	外周	40	2012/8/1	N.D.
M49	外周	50	2012/8/1	N.D.
M50	外周	10	2012/7/31	N.D.
M50	外周	20	2012/7/31	N.D.
M50	外周	30	2012/7/31	N.D.
M51	外周	10	2012/7/31	N.D.
M51	外周	20	2012/7/31	N.D.
M51	外周	30	2012/7/31	N.D.

DPAA : ジフェニルアルシンの酸色凡例 (単位: μg-As/L)



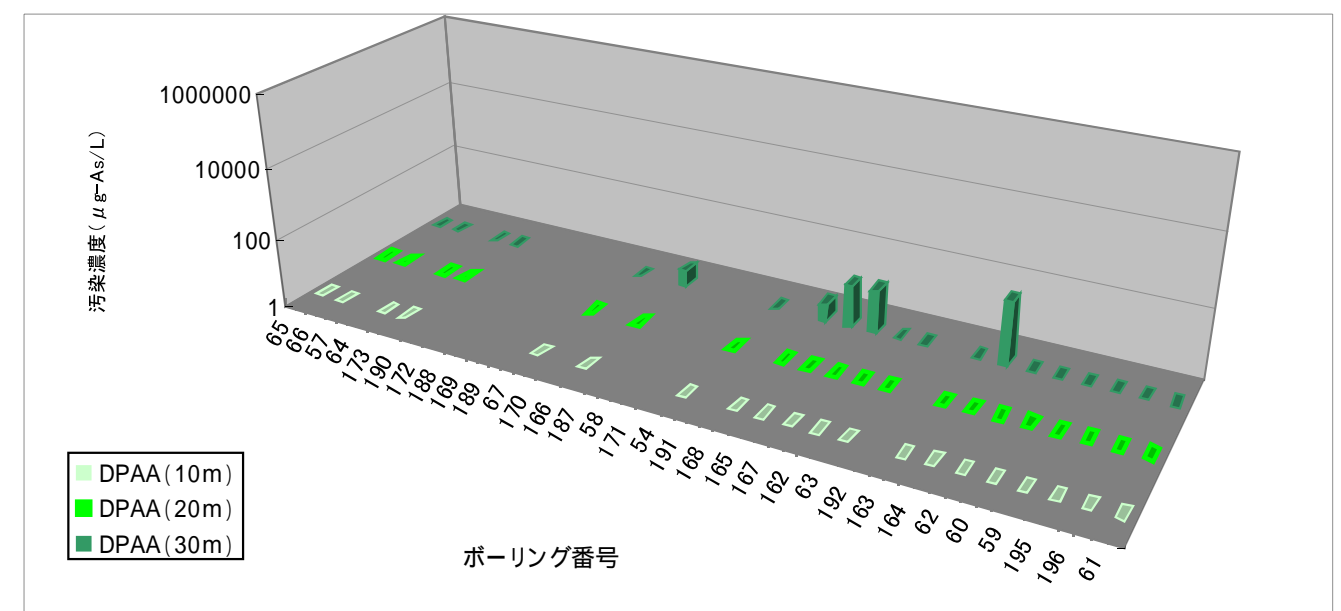
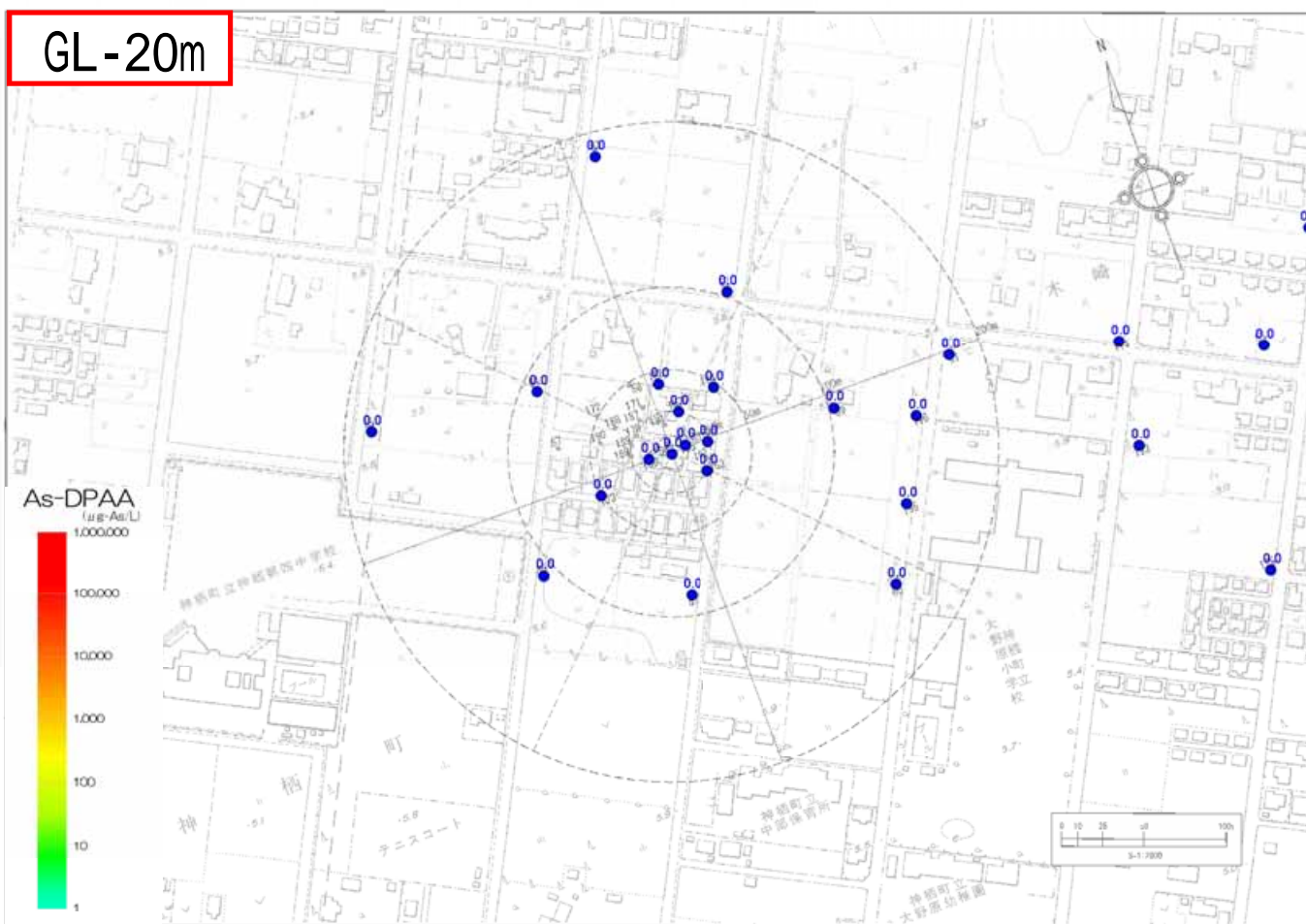
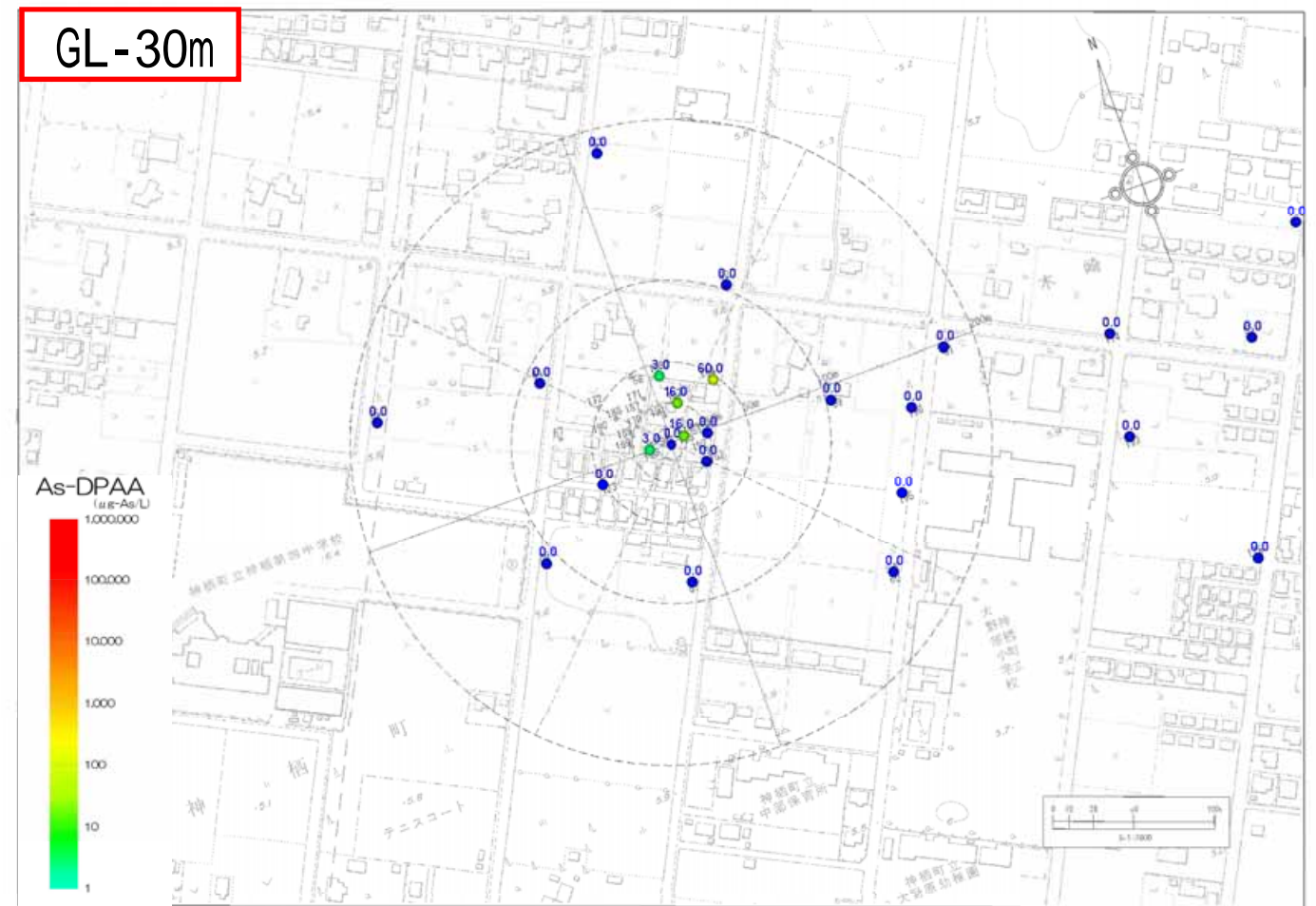
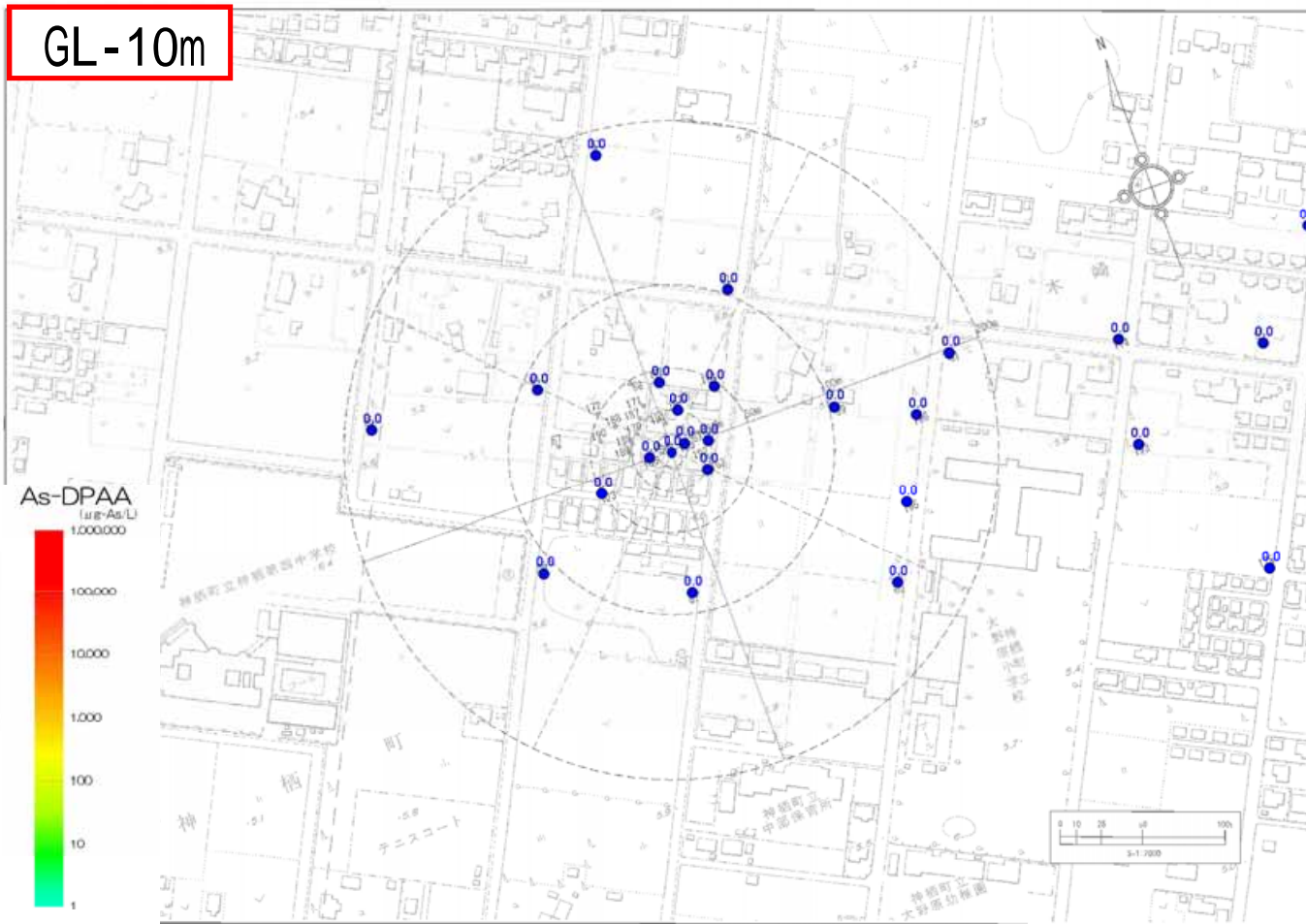
参考図2.4.97 2012年夏季(7~8月)A井戸周辺地下水DPAA汚染状況図 単位:  $\mu\text{g-As/L}$



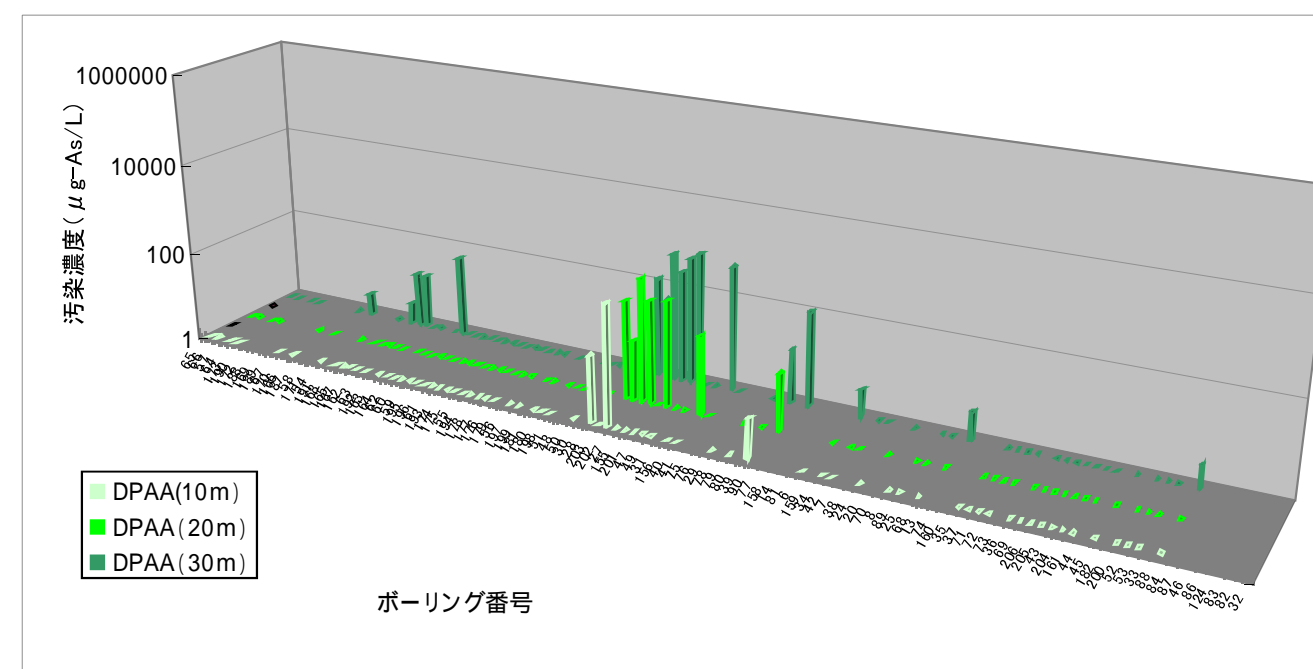
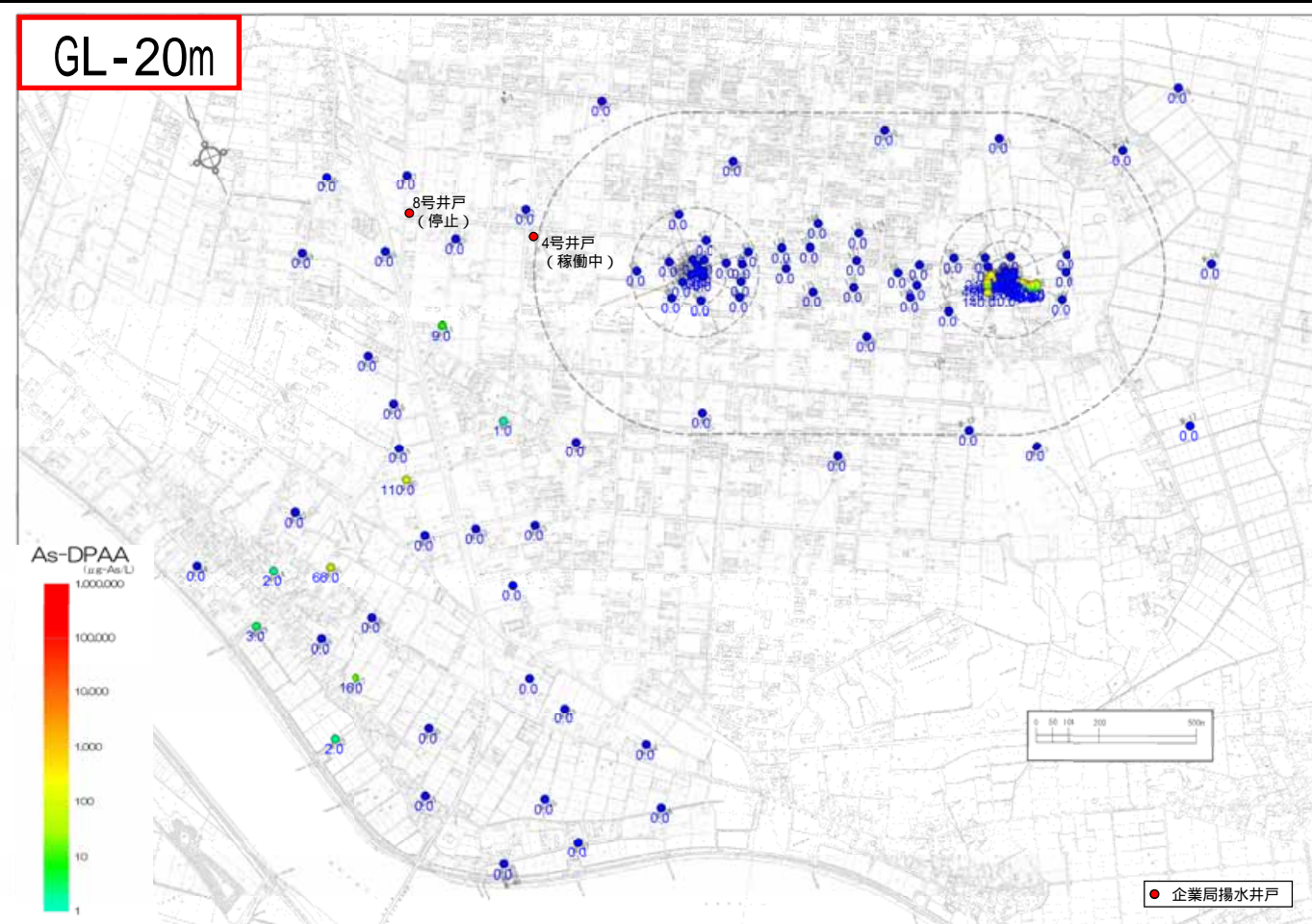
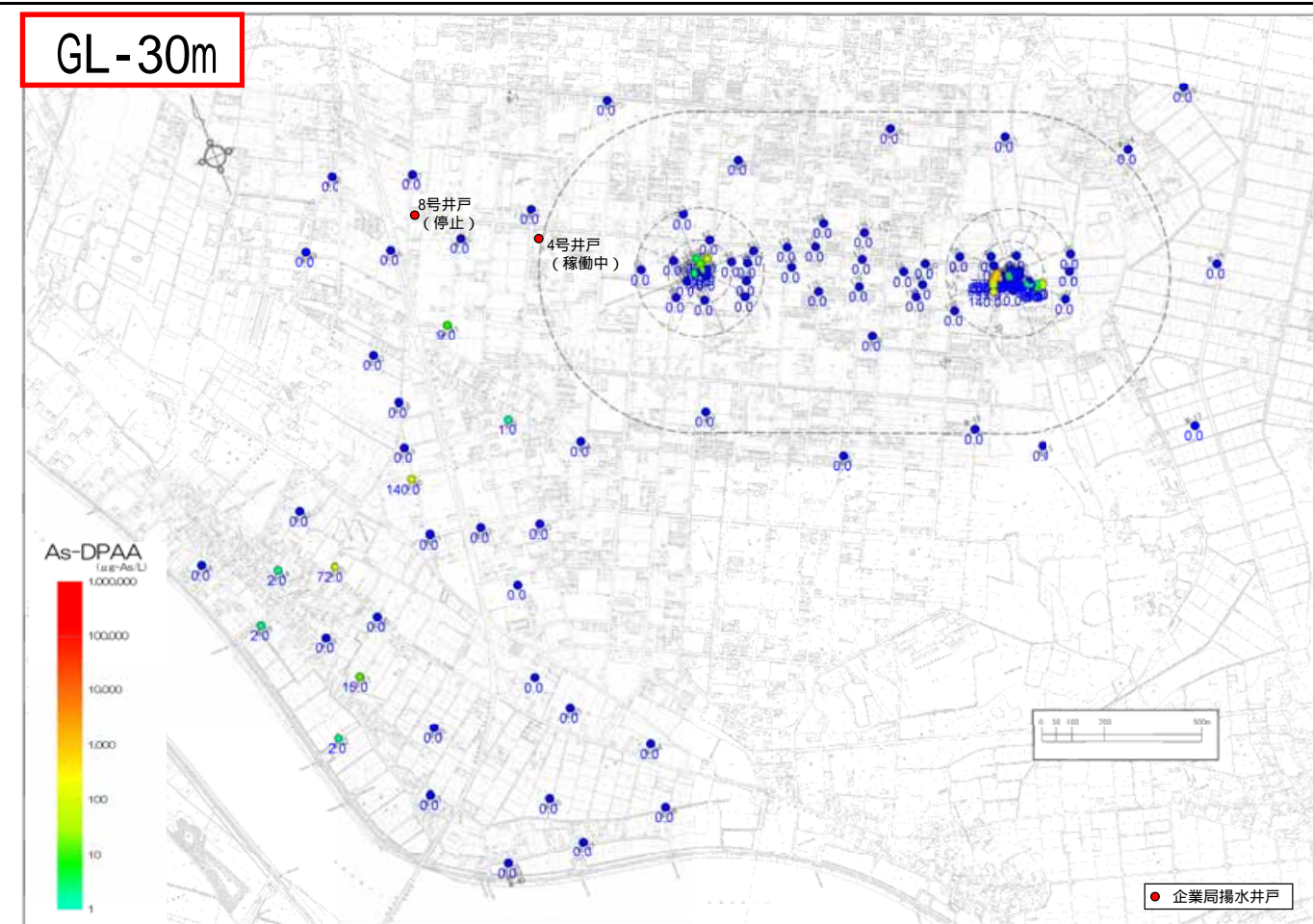
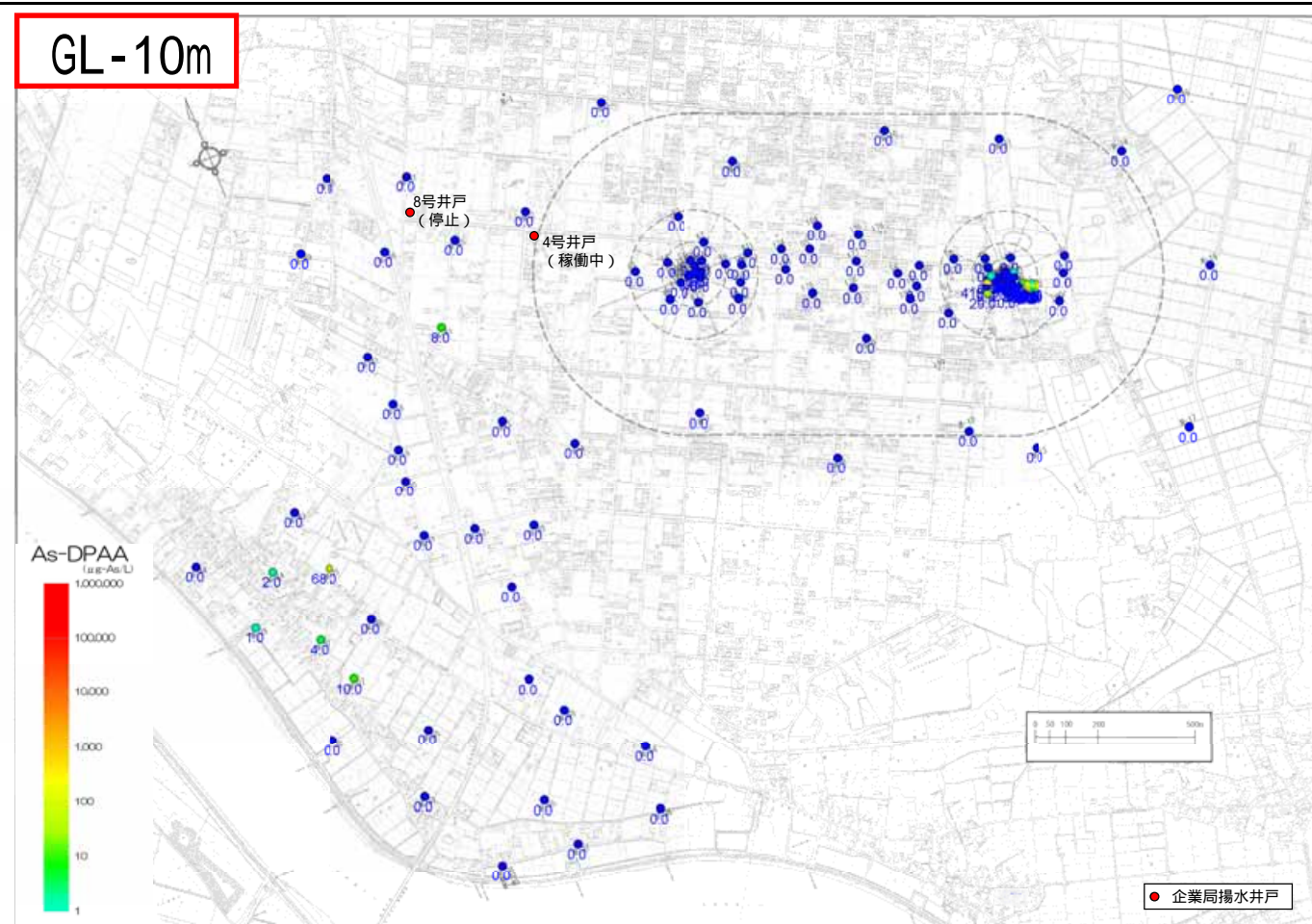


参考図2.4.98 2012年夏季(7~8月)B地区地下水DPAA汚染状況図

単位:  $\mu\text{g-As/L}$



参考図2.4.99 2012年夏季(7~8月)ABトラック地下水DPAA汚染状況図 単位:  $\mu\text{g-As/L}$





# 参考表2.4.37 2012年秋季（10～11月）地下水分析結果一覽（2）

単位：（μg-As/L）

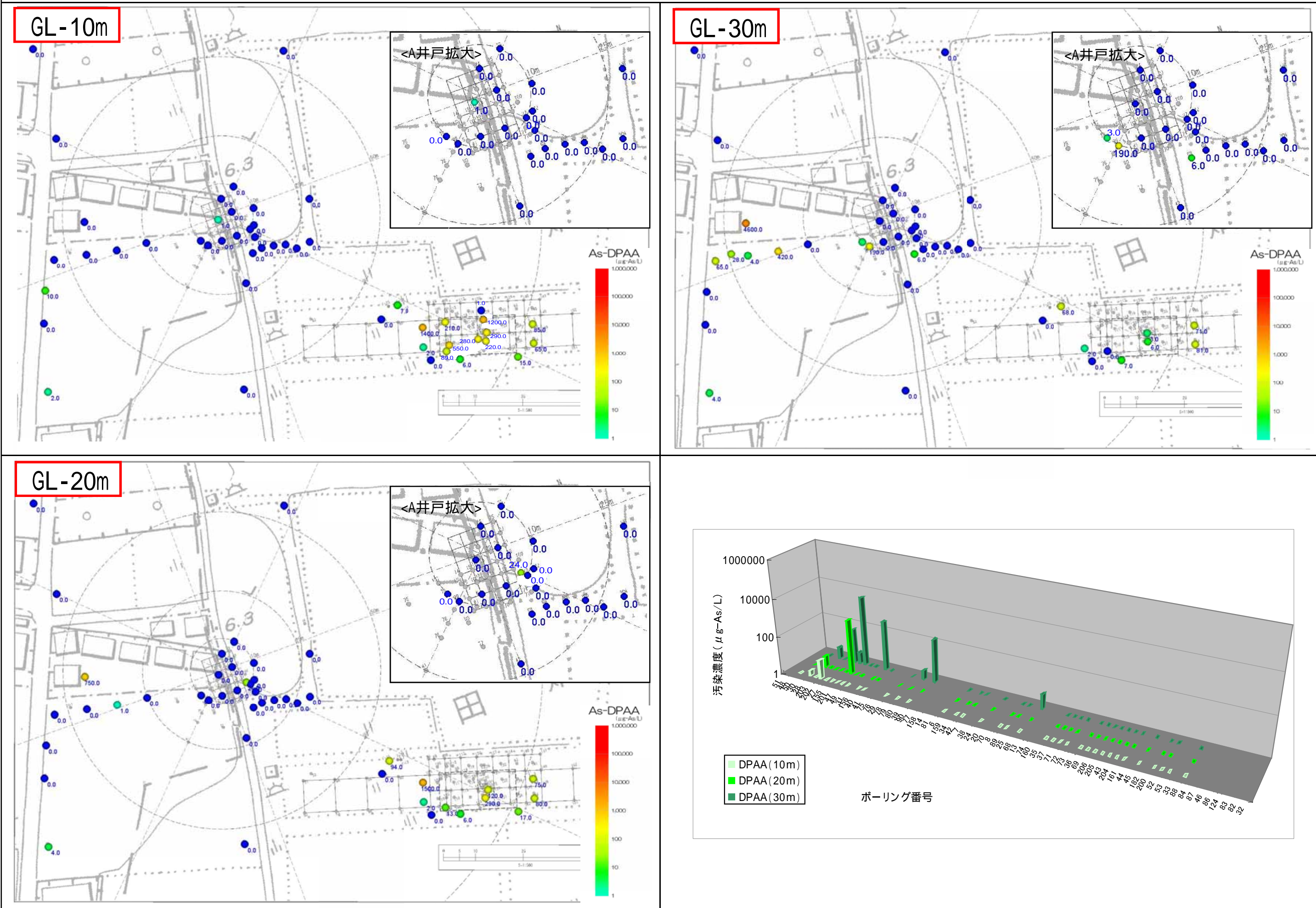
地点番号	地区	深度 (m)	採水日	DPAA
M8	外周	10	2012/10/30	N.D.
M8	外周	20	2012/10/30	N.D.
M8	外周	27	2012/10/30	N.D.
M9	外周	10	2012/11/1	N.D.
M9	外周	20	2012/11/1	N.D.
M9	外周	30	2012/11/1	N.D.
M10	外周	10	2012/10/30	N.D.
M10	外周	20	2012/10/30	N.D.
M10	外周	30	2012/10/30	N.D.
M10	外周	35	2012/10/30	N.D.
M11	外周	10	2012/10/30	N.D.
M11	外周	20	2012/10/30	N.D.
M11	外周	30	2012/10/30	N.D.
M11	外周	34	2012/10/30	N.D.
M12	外周	10	2012/10/30	N.D.
M12	外周	20	2012/10/30	N.D.
M12	外周	30	2012/10/30	N.D.
M13	外周	10	2012/10/30	N.D.
M13	外周	20	2012/10/30	N.D.
M13	外周	30	2012/10/30	N.D.
M14	外周	10	2012/11/1	N.D.
M14	外周	20	2012/11/1	N.D.
M14	外周	30	2012/11/1	N.D.
M15	外周	10	2012/11/1	N.D.
M15	外周	20	2012/11/1	N.D.
M15	外周	30	2012/11/1	N.D.
M16	外周	10	2012/11/1	N.D.
M16	外周	20	2012/11/1	N.D.
M16	外周	27	2012/11/1	N.D.
M17	外周	10	2012/11/1	N.D.
M17	外周	20	2012/11/1	N.D.
M17	外周	30	2012/11/1	N.D.
M18-b	外周	10	2012/11/1	N.D.
M18-b	外周	20	2012/11/1	N.D.
M18-b	外周	30	2012/11/1	N.D.
M18-b	外周	40	2012/11/1	N.D.
M18-b	外周	50	2012/11/1	N.D.
M19	外周	10	2012/10/27	N.D.
M19	外周	20	2012/10/27	N.D.
M19	外周	30	2012/10/27	72
M20	外周	10	2012/10/27	N.D.
M20	外周	20	2012/10/27	100
M20	外周	33	2012/10/27	140
M21	外周	10	2012/10/30	N.D.
M21	外周	20	2012/10/30	N.D.
M21	外周	27	2012/10/30	N.D.
M22	外周	10	2012/10/30	N.D.
M22	外周	20	2012/10/30	N.D.
M22	外周	26	2012/10/30	N.D.
M23	外周	10	2012/10/30	N.D.
M23	外周	20	2012/10/30	N.D.
M23	外周	27	2012/10/30	N.D.
M24	外周	10	2012/10/27	2
M24	外周	20	2012/10/27	1
M24	外周	30	2012/10/27	1
M25	外周	10	2012/10/27	2
M25	外周	20	2012/10/27	49
M25	外周	30	2012/10/27	46
M26	外周	10	2012/10/27	44
M26	外周	20	2012/10/27	N.D.
M26	外周	30	2012/10/27	N.D.
M27	外周	10	2012/10/27	N.D.
M27	外周	20	2012/10/27	4
M27	外周	30	2012/10/27	4
M27	外周	40	2012/10/27	5
M28	外周	10	2012/10/27	4
M28	外周	20	2012/10/27	N.D.
M28	外周	30	2012/10/27	N.D.
M28	外周	40	2012/10/27	19
M29	外周	10	2012/10/27	1
M29	外周	20	2012/10/27	1
M29	外周	30	2012/10/27	1
M30	外周	10	2012/10/30	N.D.
M30	外周	20	2012/10/30	N.D.
M30	外周	30	2012/10/30	N.D.
M30	外周	32	2012/10/30	N.D.
M31	外周	10	2012/10/30	N.D.
M31	外周	20	2012/10/30	N.D.
M31	外周	30	2012/10/30	N.D.
M31	外周	34	2012/10/30	N.D.
M32	外周	10	2012/10/27	N.D.
M32	外周	20	2012/10/27	N.D.
M32	外周	30	2012/10/27	19
M33	外周	10	2012/10/27	N.D.
M33	外周	20	2012/10/30	N.D.
M33	外周	30	2012/10/30	N.D.
M34	外周	10	2012/10/30	N.D.
M34	外周	20	2012/10/30	N.D.
M34	外周	29	2012/10/30	N.D.
M35	外周	10	2012/10/30	N.D.
M35	外周	20	2012/10/30	N.D.
M35	外周	27	2012/10/30	N.D.

地点番号	地区	深度 (m)	採水日	DPAA
M36	外周	10	2012/10/30	N.D.
M36	外周	20	2012/10/30	N.D.
M36	外周	26	2012/10/30	N.D.
M37	外周	10	2012/10/30	N.D.
M37	外周	20	2012/10/30	N.D.
M37	外周	26	2012/10/30	N.D.
M38	外周	26	2012/10/30	N.D.
M39	外周	20	2012/10/30	N.D.
M40	外周	10	2012/10/30	N.D.
M41	外周	10	2012/10/27	10
M41	外周	20	2012/10/27	10
M41	外周	30	2012/10/27	9
M42	外周	10	2012/11/1	N.D.
M42	外周	20	2012/11/1	N.D.
M42	外周	30	2012/11/1	N.D.
M43	外周	10	2012/11/1	N.D.
M43	外周	20	2012/11/1	N.D.
M43	外周	30	2012/11/1	N.D.
M44	外周	10	2012/11/1	N.D.
M44	外周	20	2012/11/1	N.D.
M44	外周	30	2012/11/1	N.D.
M45	外周	38	2012/11/1	N.D.
M45	外周	10	2012/11/1	N.D.
M45	外周	20	2012/11/1	N.D.
M45	外周	30	2012/11/1	N.D.
M45	外周	40	2012/11/1	N.D.
M46	外周	10	2012/10/30	N.D.
M46	外周	20	2012/10/30	N.D.
M46	外周	30	2012/10/30	N.D.
M46	外周	40	2012/10/30	N.D.
M47	外周	10	2012/10/30	N.D.
M47	外周	20	2012/10/30	N.D.
M47	外周	30	2012/10/30	N.D.
M47	外周	40	2012/10/30	N.D.
M47	外周	50	2012/10/30	N.D.
M48	外周	10	2012/10/30	N.D.
M48	外周	20	2012/10/30	N.D.
M48	外周	30	2012/10/30	N.D.
M48	外周	40	2012/10/30	N.D.
M48	外周	50	2012/10/30	N.D.
M49	外周	10	2012/11/1	N.D.
M49	外周	20	2012/11/1	N.D.
M49	外周	30	2012/11/1	N.D.
M49	外周	40	2012/11/1	N.D.
M49	外周	50	2012/11/1	N.D.
M50	外周	10	2012/11/3	N.D.
M50	外周	20	2012/11/3	N.D.
M50	外周	30	2012/11/3	N.D.
M51	外周	10	2012/11/3	N.D.
M51	外周	20	2012/11/3	N.D.
M51	外周	30	2012/11/3	N.D.

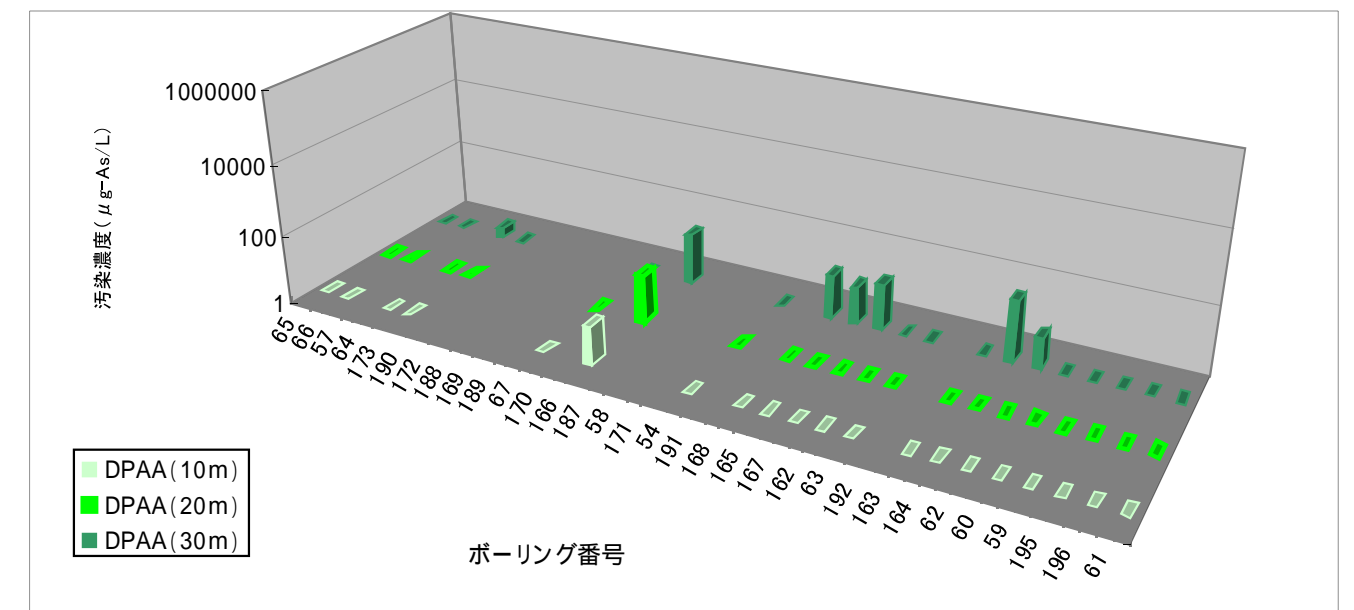
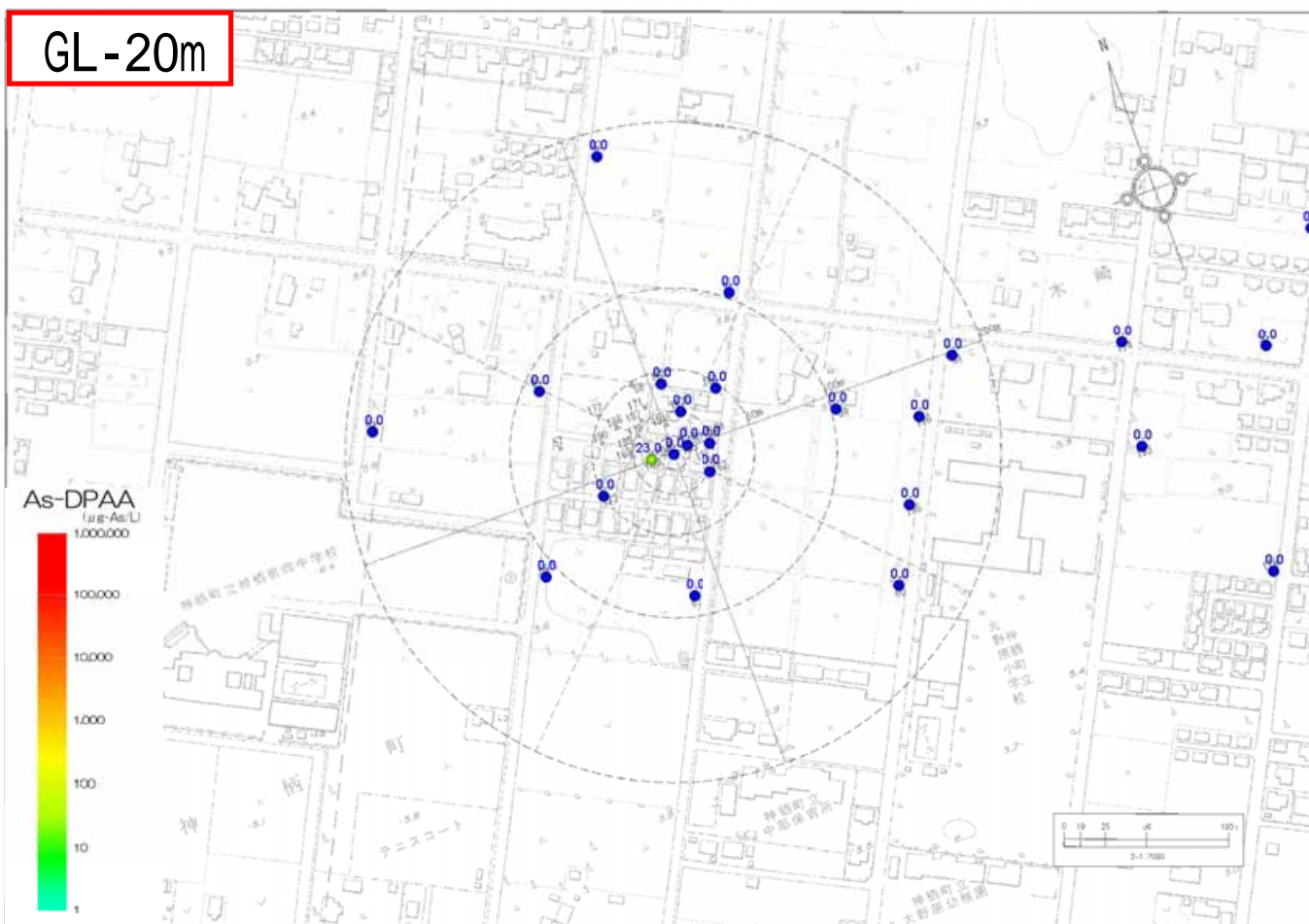
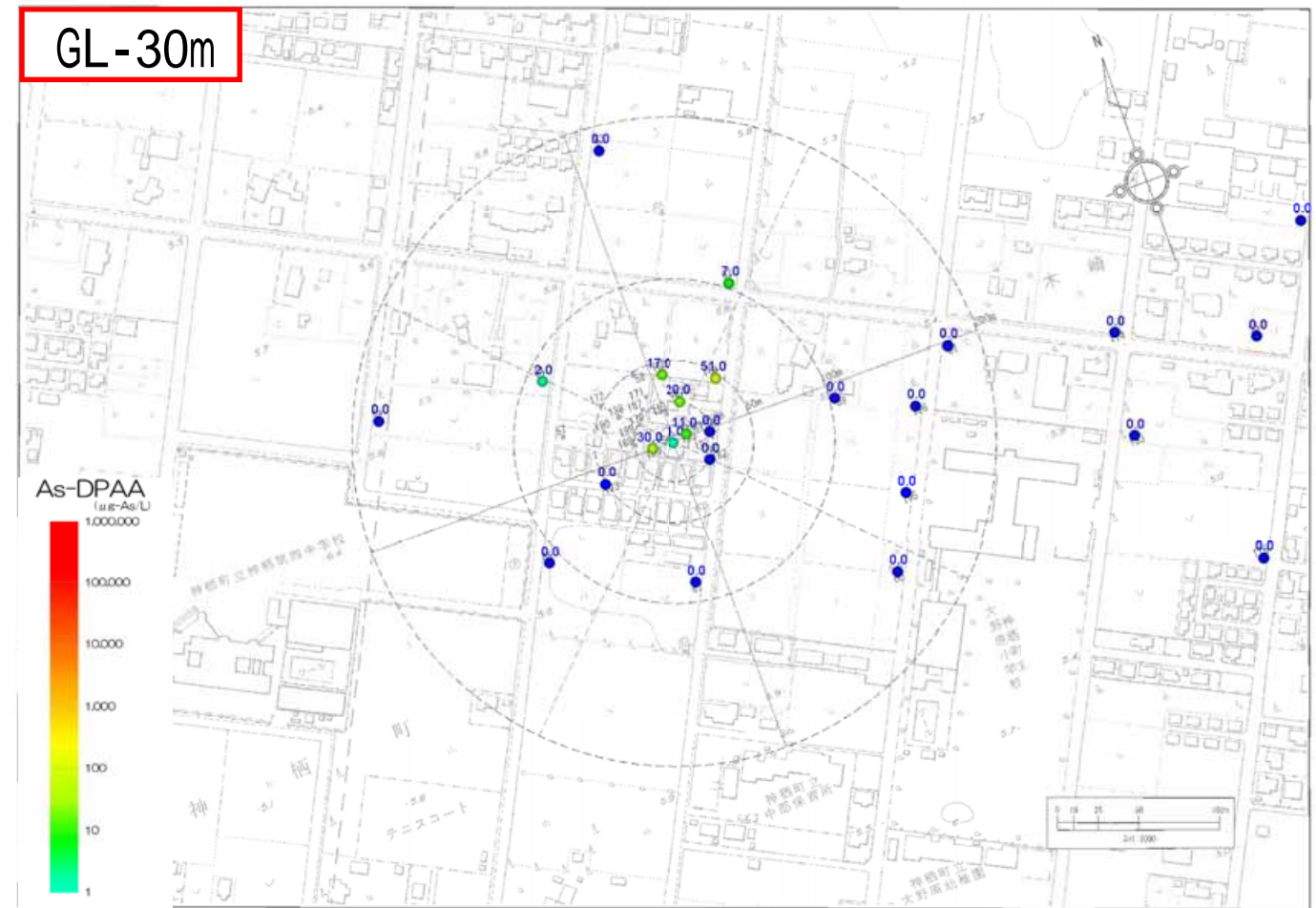
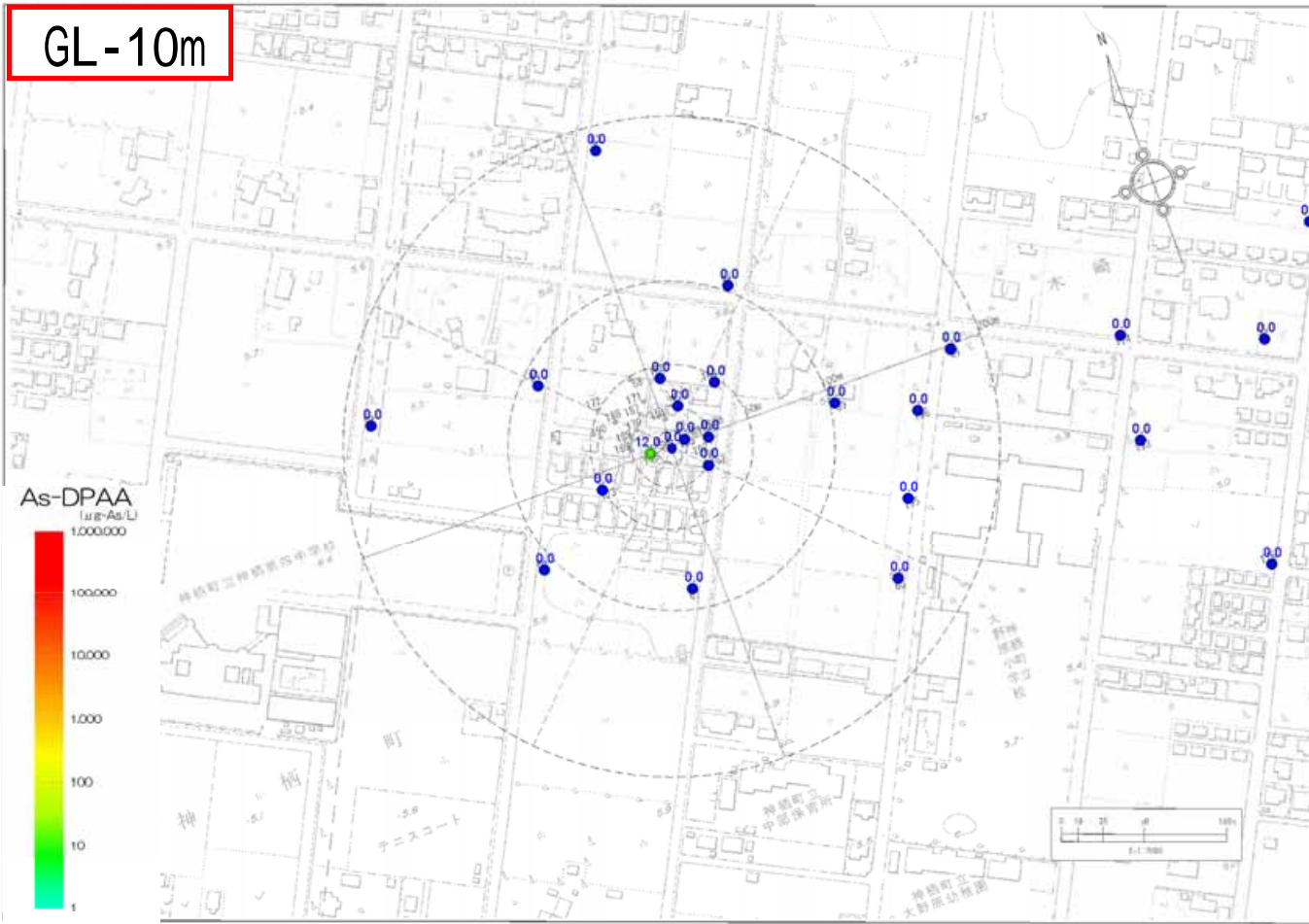
DPAA：ジフェニルアルシンの酸色凡例 (単位：μg-As/L)



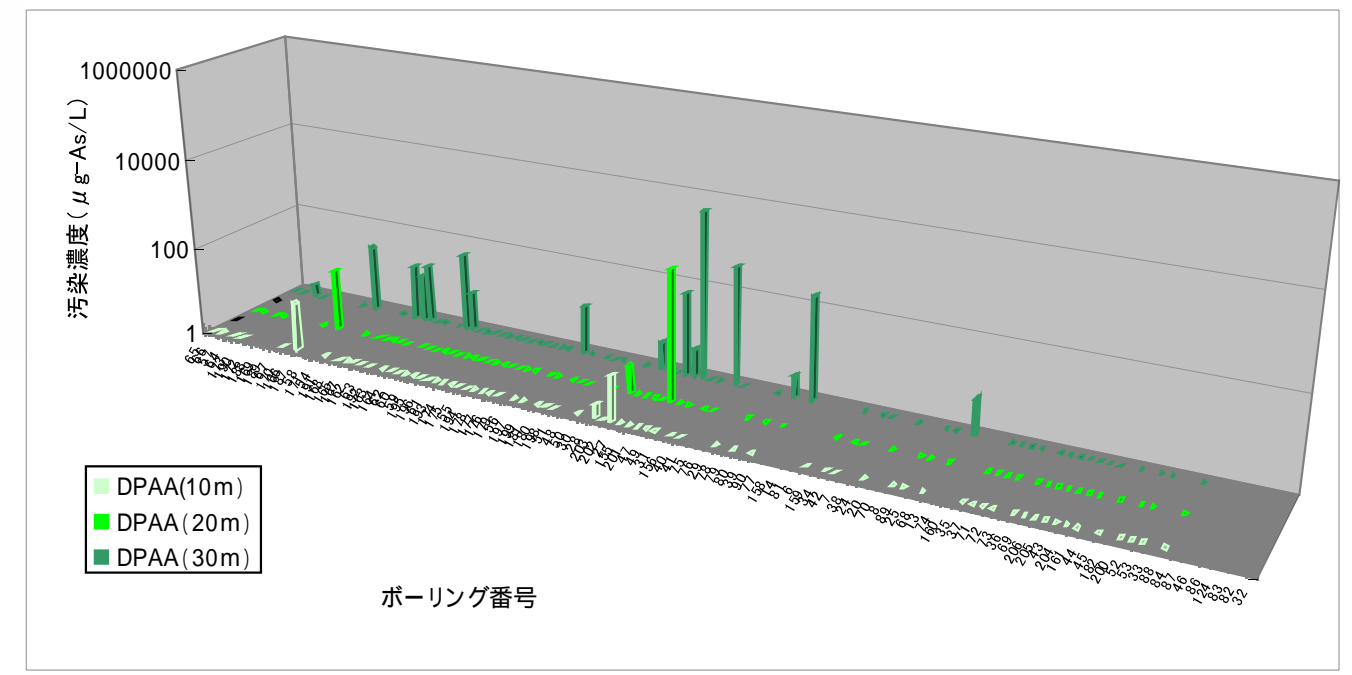
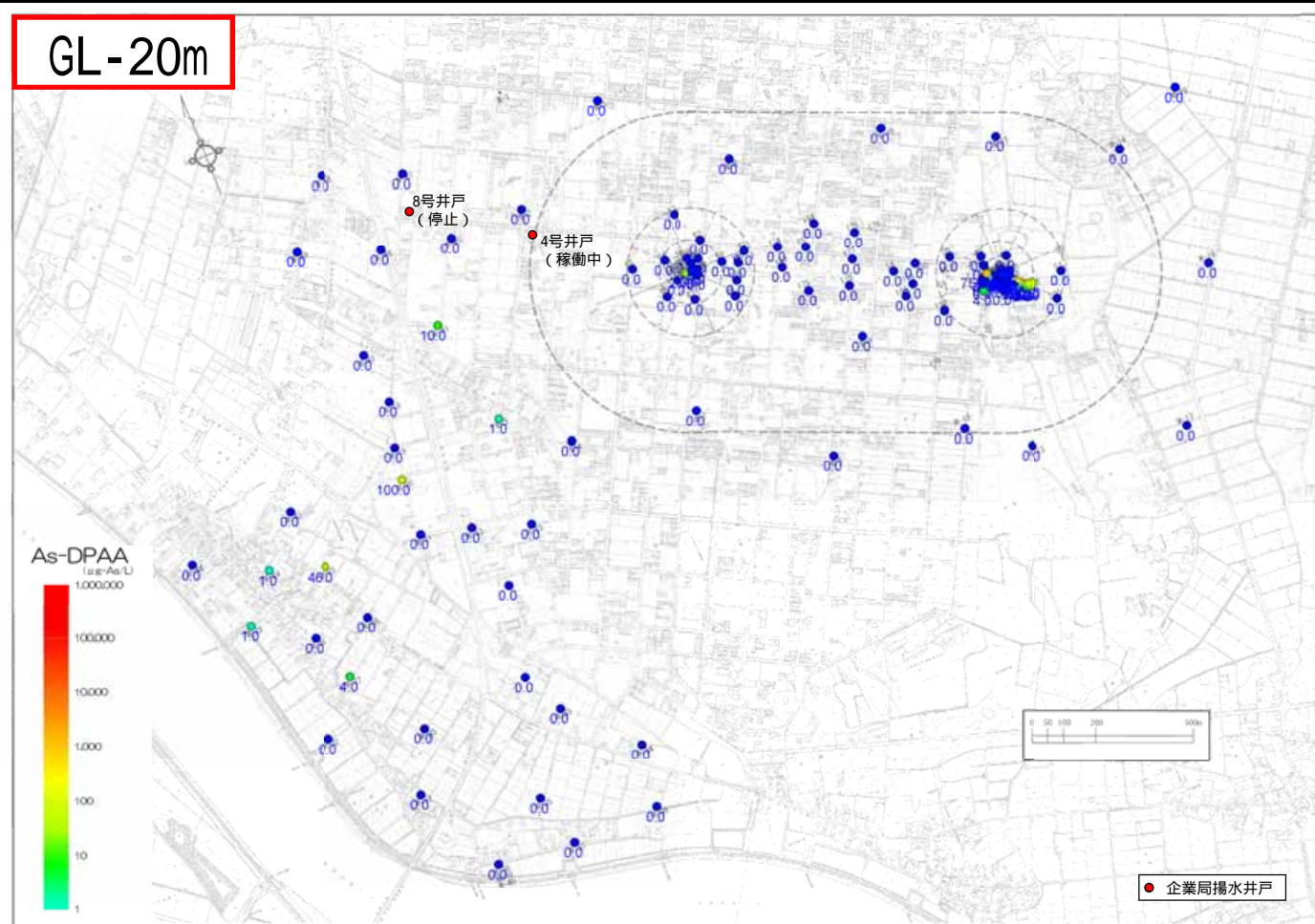
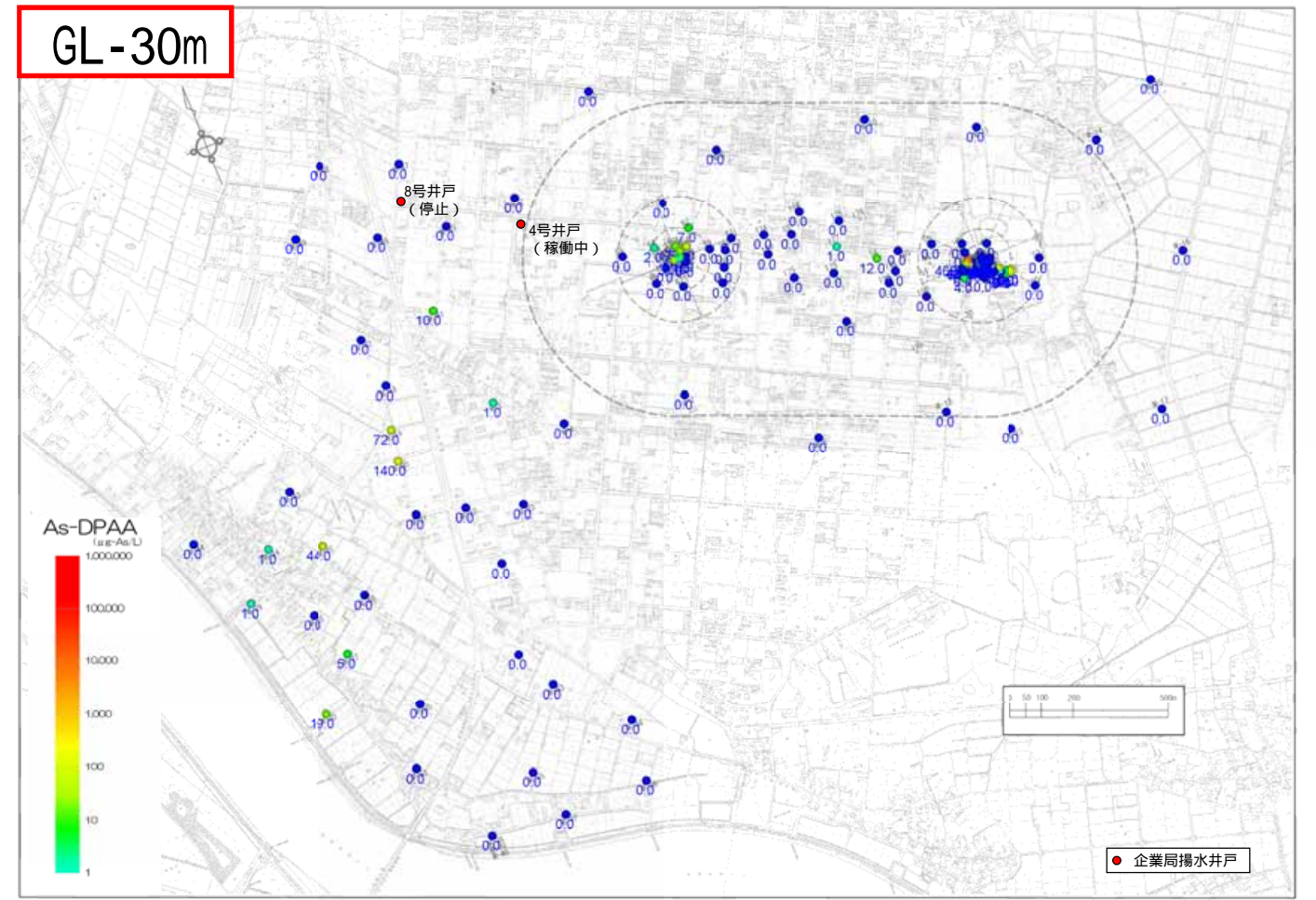
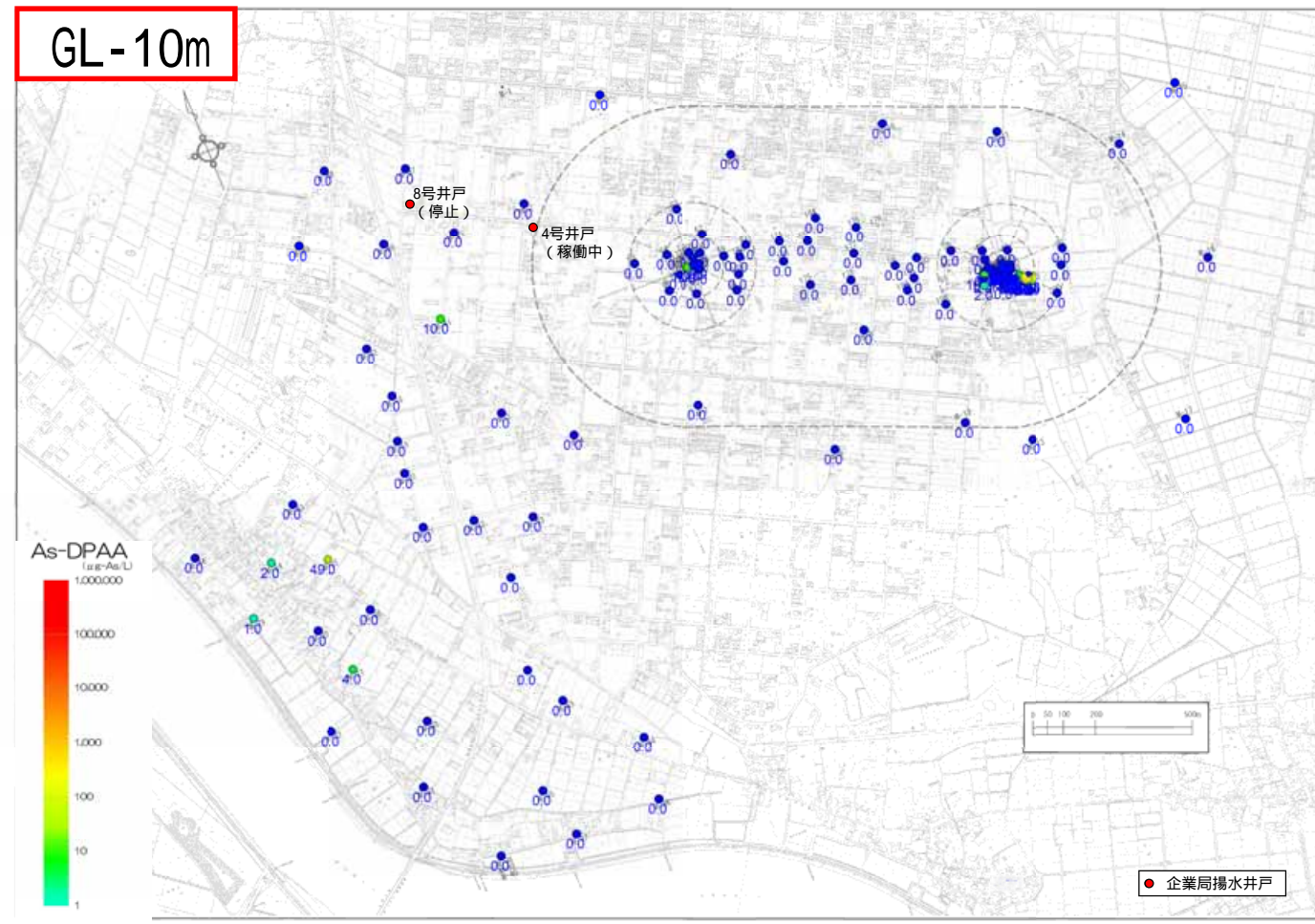
参考図2.4.100 2012年秋季(10~11月)A井戸周辺地下水DPAA汚染状況図 単位:  $\mu\text{g-As/L}$



参考図2.4.101 2012年秋季(10~11月)B地区地下水DPAA汚染状況図 単位:  $\mu\text{g-As/L}$



参考図2.4.102 2012年秋季(10~11月)ABトラック地下水DPAA汚染状況図 単位:  $\mu\text{g-As/L}$







# 参考表2.4.38 2013年冬季(2月)地下水分析結果一覽(2)

単位：(μg-As/L)

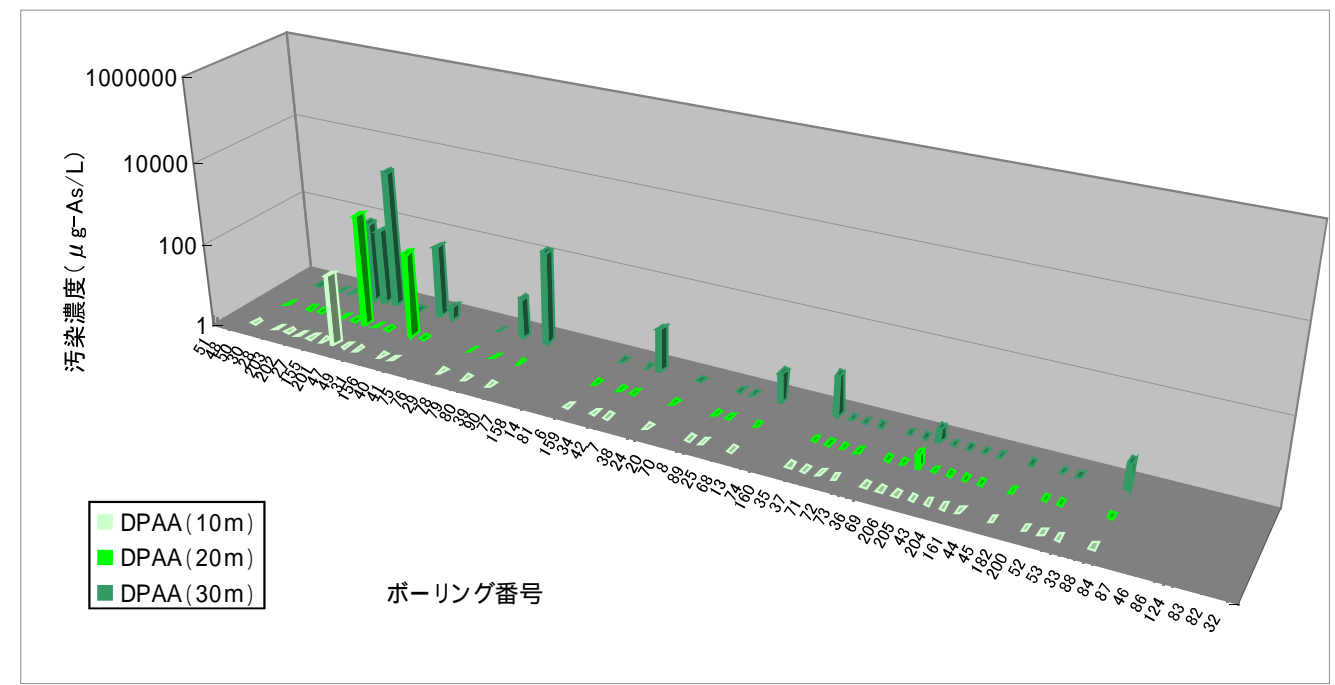
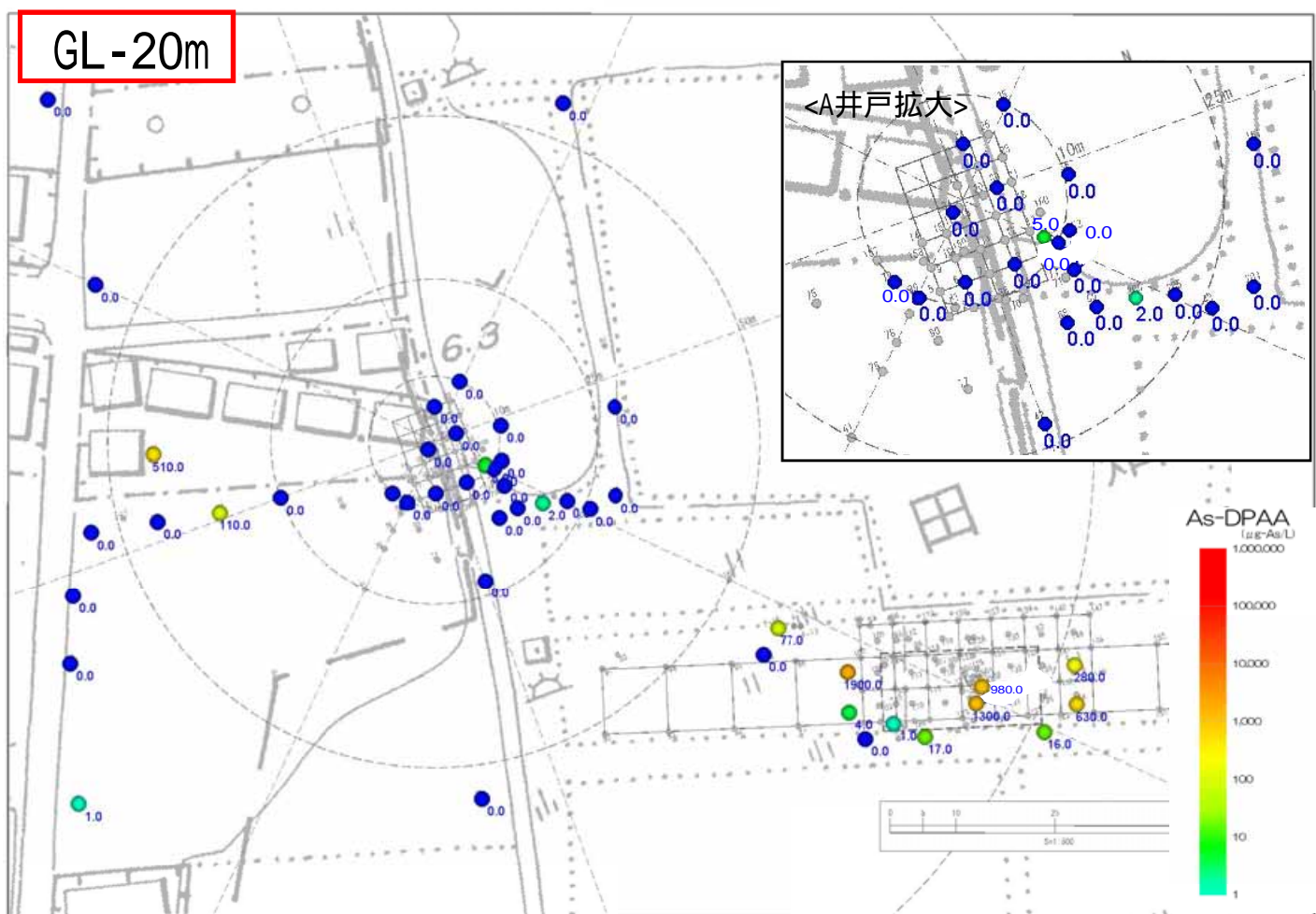
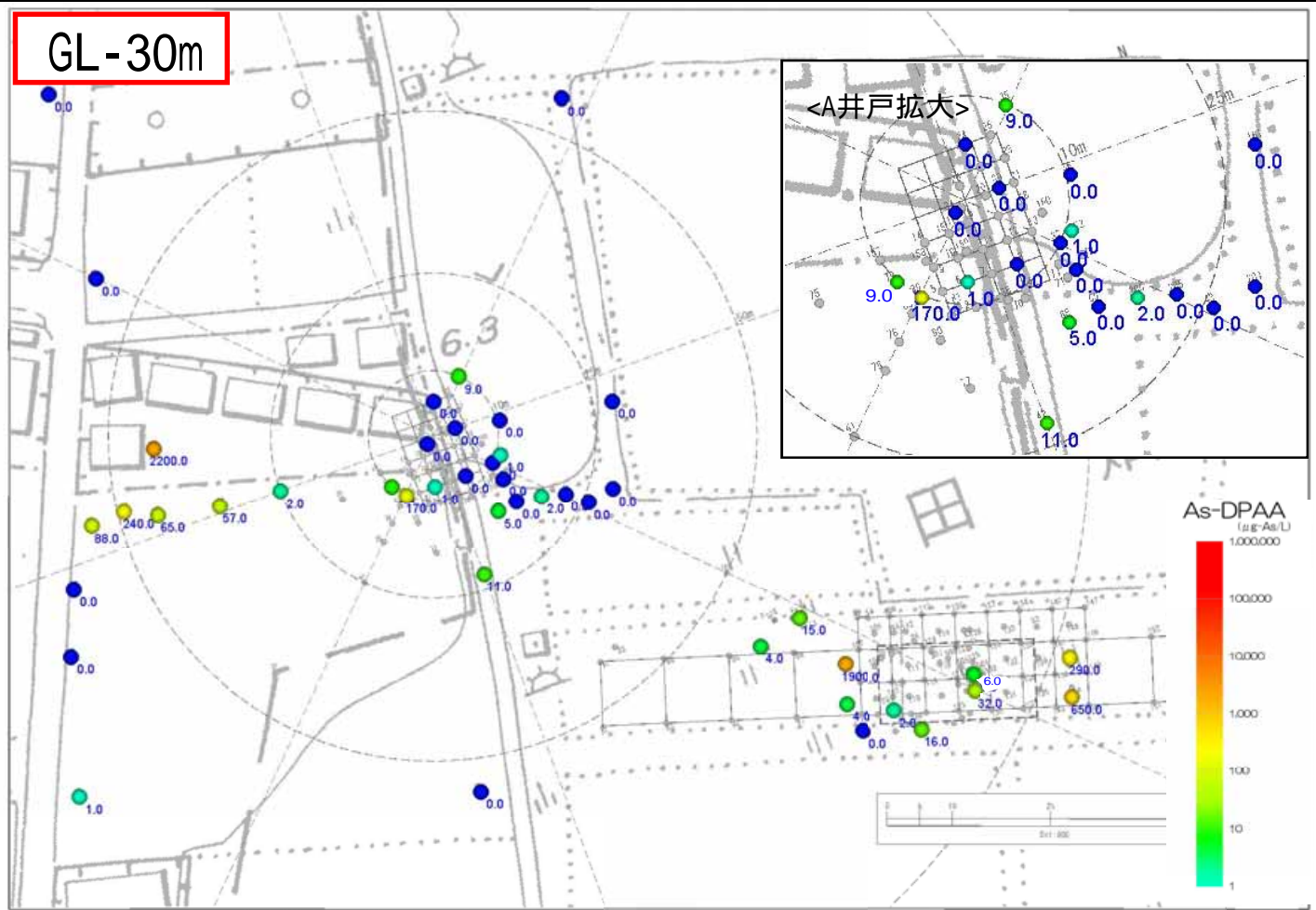
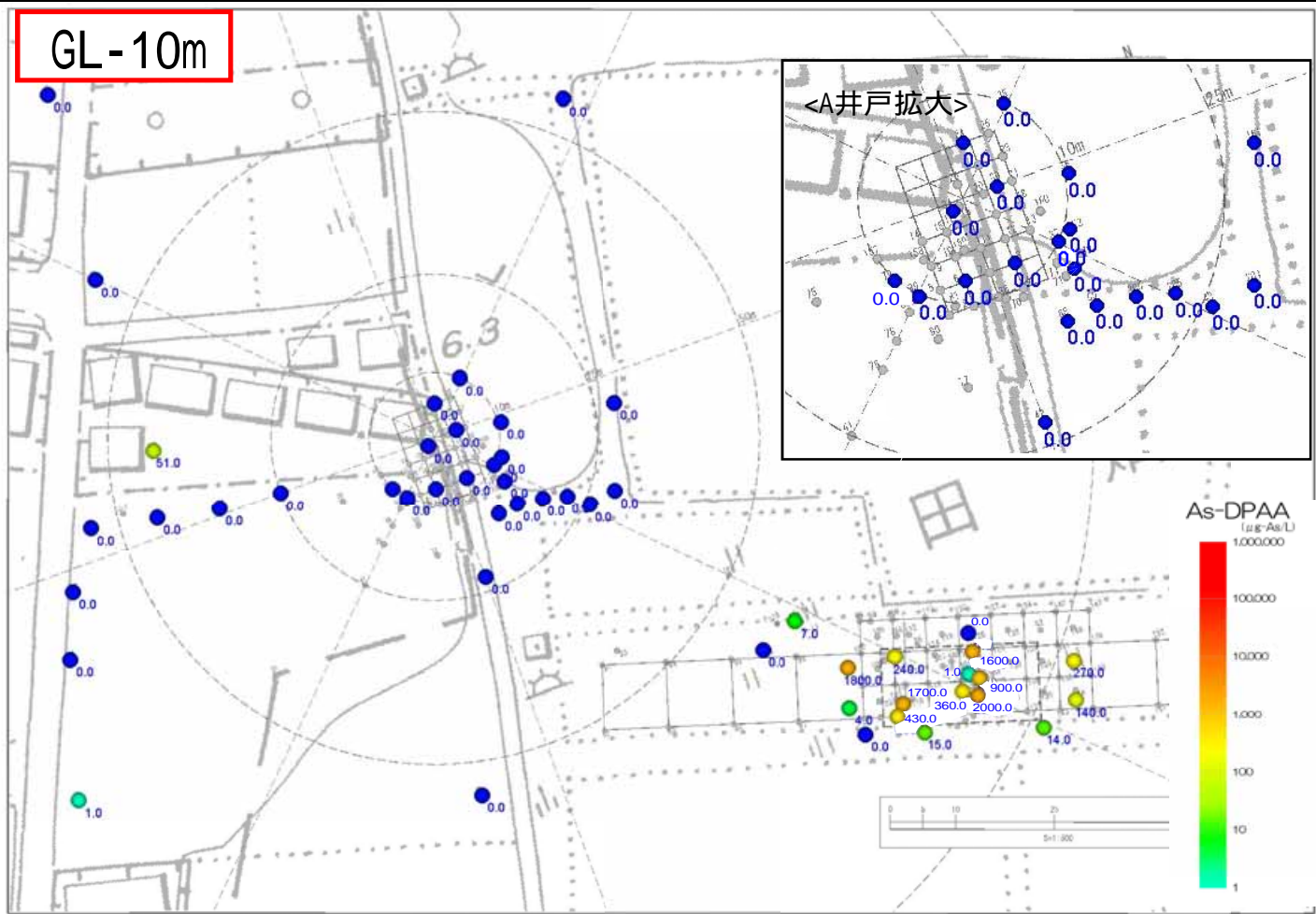
地点番号	地区	深度(m)	採水日	DPAA
M8	外周	10	2013/2/9	N.D.
M8	外周	20	2013/2/9	N.D.
M8	外周	27	2013/2/9	N.D.
M9	外周	10	2013/2/9	N.D.
M9	外周	20	2013/2/9	N.D.
M9	外周	30	2013/2/9	N.D.
M10	外周	10	2013/2/9	N.D.
M10	外周	20	2013/2/9	N.D.
M10	外周	30	2013/2/9	N.D.
M10	外周	35	2013/2/9	N.D.
M11	外周	10	2013/2/9	N.D.
M11	外周	20	2013/2/9	N.D.
M11	外周	30	2013/2/9	N.D.
M11	外周	34	2013/2/9	N.D.
M12	外周	10	2013/2/9	N.D.
M12	外周	20	2013/2/9	N.D.
M12	外周	30	2013/2/9	N.D.
M13	外周	10	2013/2/7	N.D.
M13	外周	20	2013/2/7	N.D.
M13	外周	30	2013/2/7	N.D.
M14	外周	10	2013/2/9	N.D.
M14	外周	20	2013/2/9	N.D.
M14	外周	30	2013/2/9	N.D.
M15	外周	10	2013/2/9	N.D.
M15	外周	20	2013/2/9	N.D.
M15	外周	30	2013/2/9	N.D.
M16	外周	10	2013/2/9	N.D.
M16	外周	20	2013/2/9	N.D.
M16	外周	27	2013/2/9	N.D.
M17	外周	10	2013/2/9	N.D.
M17	外周	20	2013/2/9	N.D.
M17	外周	30	2013/2/9	N.D.
M18-b	外周	10	2013/2/8	N.D.
M18-b	外周	20	2013/2/8	N.D.
M18-b	外周	30	2013/2/8	N.D.
M18-b	外周	40	2013/2/8	N.D.
M18-b	外周	50	2013/2/8	N.D.
M19	外周	10	2013/2/9	N.D.
M19	外周	20	2013/2/9	N.D.
M19	外周	30	2013/2/9	64
M20	外周	10	2013/2/9	N.D.
M20	外周	20	2013/2/9	88
M20	外周	30	2013/2/9	130
M21	外周	10	2013/2/7	N.D.
M21	外周	20	2013/2/7	N.D.
M21	外周	27	2013/2/7	N.D.
M22	外周	10	2013/2/7	N.D.
M22	外周	20	2013/2/7	N.D.
M22	外周	26	2013/2/7	N.D.
M23	外周	10	2013/2/7	N.D.
M23	外周	20	2013/2/7	N.D.
M23	外周	27	2013/2/7	N.D.
M24	外周	10	2013/2/8	1
M24	外周	20	2013/2/8	1
M24	外周	30	2013/2/8	1
M24	外周	40	2013/2/8	2
M25	外周	10	2013/2/8	67
M25	外周	20	2013/2/8	76
M25	外周	30	2013/2/8	68
M26	外周	10	2013/2/8	N.D.
M26	外周	20	2013/2/8	N.D.
M26	外周	30	2013/2/8	N.D.
M26	外周	40	2013/2/8	N.D.
M27	外周	10	2013/2/9	1
M27	外周	20	2013/2/9	3
M27	外周	30	2013/2/9	4
M27	外周	40	2013/2/9	4
M28	外周	10	2013/2/9	4
M28	外周	20	2013/2/9	2
M28	外周	30	2013/2/9	N.D.
M28	外周	40	2013/2/9	11
M29	外周	10	2013/2/9	2
M29	外周	20	2013/2/9	2
M29	外周	30	2013/2/9	1
M29	外周	40	2013/2/9	2
M30	外周	10	2013/2/7	N.D.
M30	外周	20	2013/2/7	N.D.
M30	外周	30	2013/2/7	N.D.
M30	外周	32	2013/2/7	N.D.
M31	外周	10	2013/2/7	N.D.
M31	外周	20	2013/2/7	N.D.
M31	外周	30	2013/2/7	N.D.
M31	外周	34	2013/2/7	N.D.
M32	外周	10	2013/2/9	N.D.
M32	外周	20	2013/2/9	2
M32	外周	30	2013/2/9	21
M33	外周	10	2013/2/9	N.D.
M33	外周	20	2013/2/7	N.D.
M33	外周	30	2013/2/7	N.D.
M34	外周	10	2013/2/7	N.D.
M34	外周	20	2013/2/7	N.D.
M34	外周	29	2013/2/7	N.D.
M35	外周	10	2013/2/7	N.D.
M35	外周	20	2013/2/7	N.D.
M35	外周	27	2013/2/7	N.D.

地点番号	地区	深度(m)	採水日	DPAA
M36	外周	10	2013/2/7	N.D.
M36	外周	20	2013/2/7	N.D.
M36	外周	26	2013/2/7	N.D.
M37	外周	10	2013/2/7	N.D.
M37	外周	20	2013/2/7	N.D.
M37	外周	26	2013/2/7	N.D.
M38	外周	26	2013/2/7	N.D.
M39	外周	20	2013/2/7	N.D.
M40	外周	10	2013/2/7	N.D.
M41	外周	10	2013/2/9	10
M41	外周	20	2013/2/9	10
M41	外周	30	2013/2/9	10
M42	外周	10	2013/2/8	N.D.
M42	外周	20	2013/2/8	N.D.
M42	外周	30	2013/2/8	N.D.
M43	外周	10	2013/2/8	N.D.
M43	外周	20	2013/2/8	N.D.
M43	外周	30	2013/2/8	N.D.
M44	外周	10	2013/2/8	N.D.
M44	外周	20	2013/2/8	N.D.
M44	外周	30	2013/2/8	N.D.
M44	外周	38	2013/2/8	N.D.
M45	外周	10	2013/2/9	N.D.
M45	外周	20	2013/2/9	N.D.
M45	外周	30	2013/2/9	N.D.
M45	外周	40	2013/2/9	N.D.
M45	外周	50	2013/2/9	N.D.
M46	外周	10	2013/2/9	N.D.
M46	外周	20	2013/2/9	N.D.
M46	外周	30	2013/2/9	N.D.
M46	外周	40	2013/2/9	N.D.
M47	外周	10	2013/2/8	N.D.
M47	外周	20	2013/2/8	N.D.
M47	外周	30	2013/2/8	N.D.
M47	外周	40	2013/2/8	N.D.
M47	外周	50	2013/2/8	N.D.
M48	外周	10	2013/2/8	N.D.
M48	外周	20	2013/2/8	N.D.
M48	外周	30	2013/2/8	N.D.
M48	外周	40	2013/2/8	N.D.
M48	外周	50	2013/2/8	N.D.
M49	外周	10	2013/2/8	N.D.
M49	外周	20	2013/2/8	N.D.
M49	外周	30	2013/2/8	N.D.
M49	外周	40	2013/2/8	N.D.
M49	外周	50	2013/2/8	N.D.
M50	外周	10	2013/2/7	N.D.
M50	外周	20	2013/2/7	N.D.
M50	外周	30	2013/2/7	N.D.
M51	外周	10	2013/2/7	N.D.
M51	外周	20	2013/2/7	N.D.
M51	外周	30	2013/2/7	N.D.

DPAA : ジフェニルアルシンの酸色凡例(単位: μg-As/L)

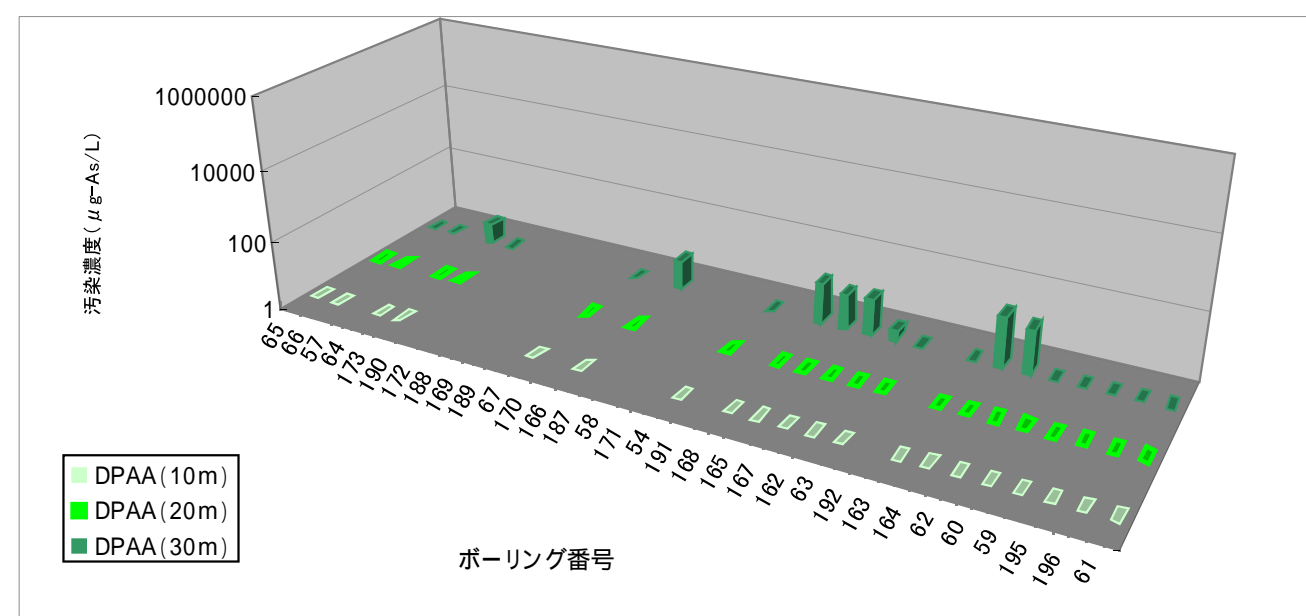
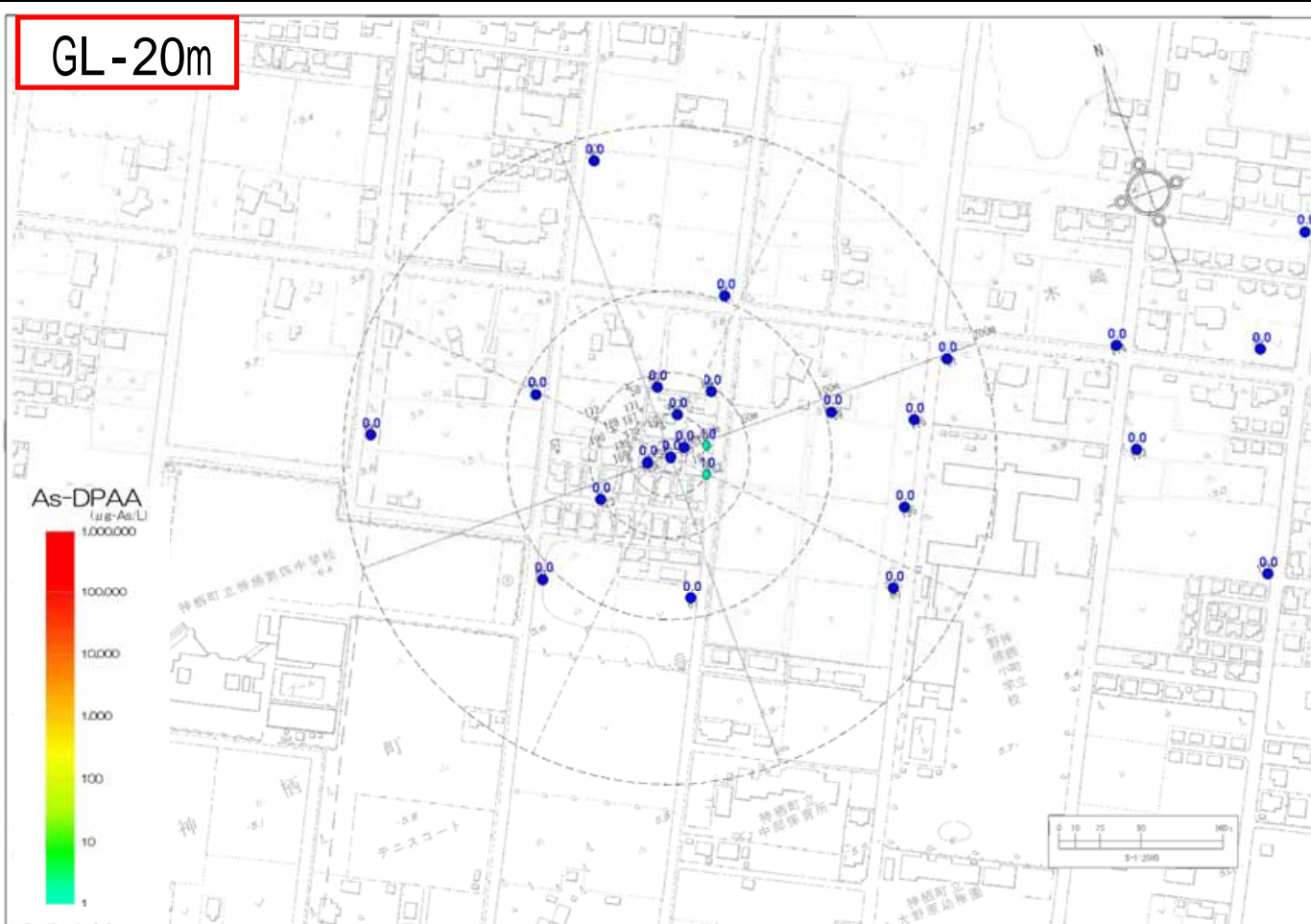
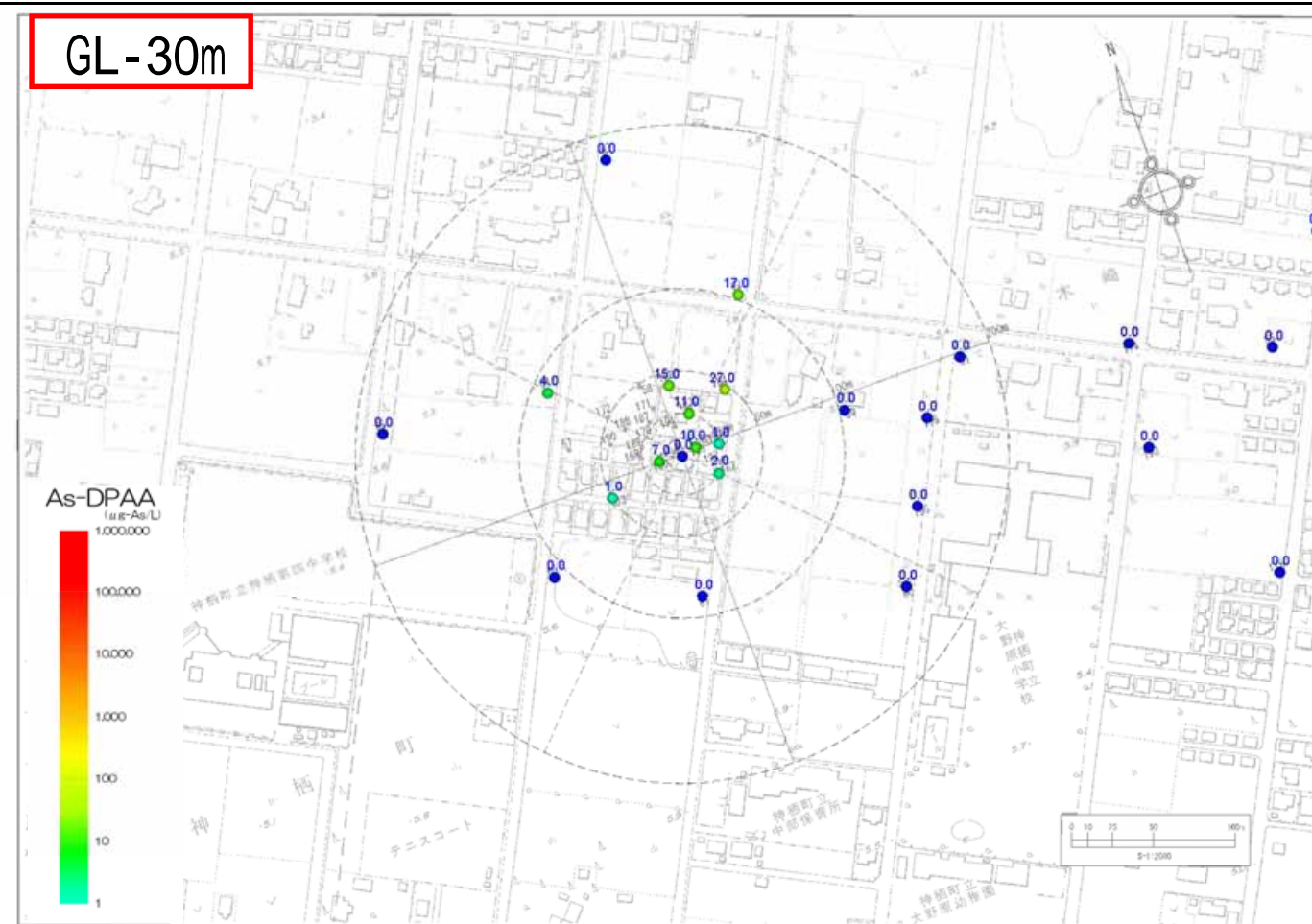
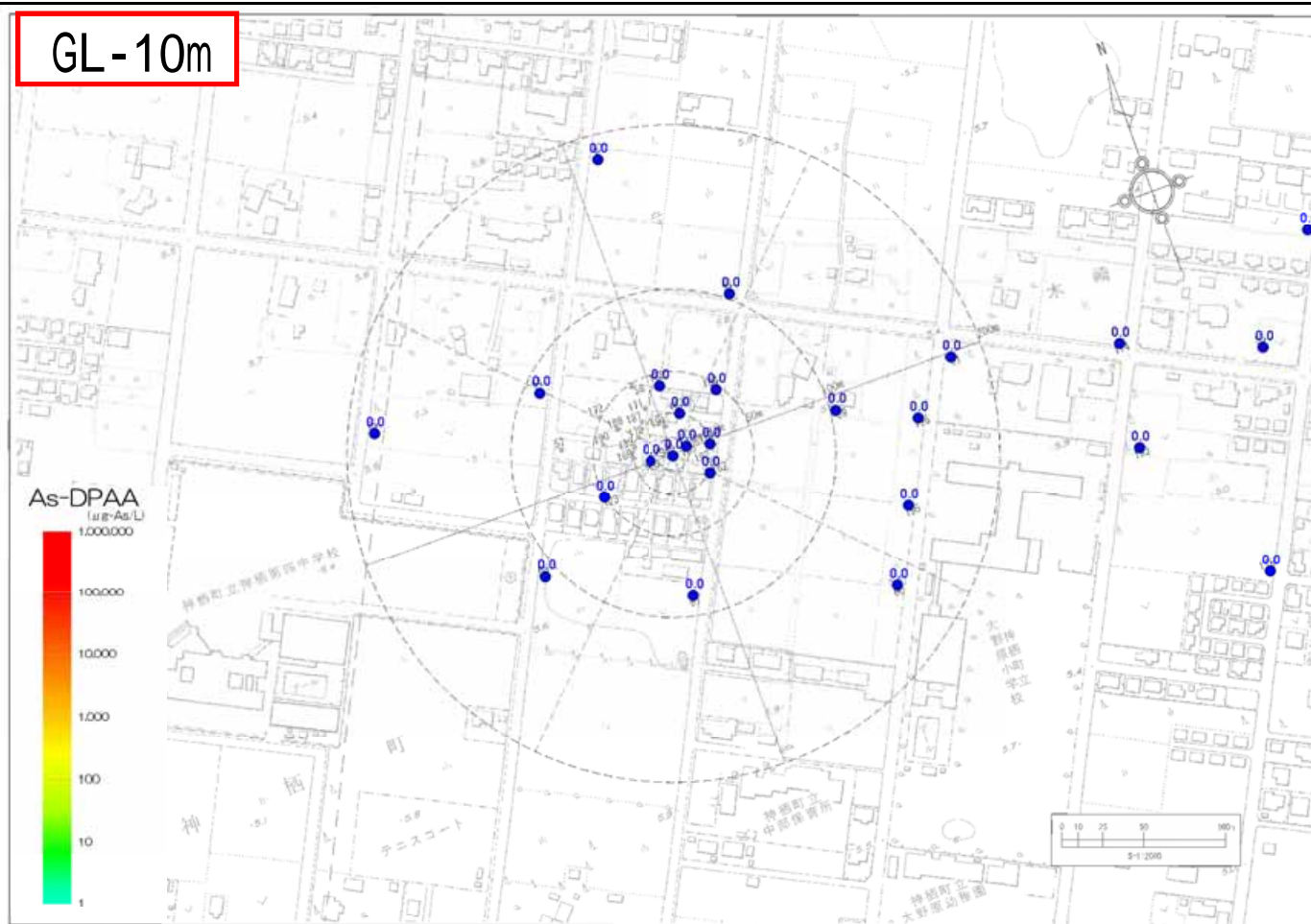


参考図2.4.103 2013年冬季(2月)A井戸周辺地下水DPAA汚染状況図 単位:  $\mu\text{g-As/L}$



参考図2.4.104 2013年冬季(2月)B地区地下水DPAA汚染状況図

単位:  $\mu\text{g-As/L}$



参考図2.4.105 2013年冬季(2月) ABトラック地下水DPAA汚染状況図

単位:  $\mu\text{g-As/L}$

