

参考表2.4.27

2010年春季(5月)地下水分析結果一覽(1)

単位：(µg-As/L)

Table with 6 columns: 地点番号 (Location No.), 地区 (Area), 深度 (m) (Depth), 採水日 (Sampling Date), DPAA (µg-As/L), and DPAA. Contains data for 202 locations (50-202).

Table with 6 columns: 地点番号 (Location No.), 地区 (Area), 深度 (m) (Depth), 採水日 (Sampling Date), DPAA (µg-As/L), and DPAA. Contains data for 108 locations (203-300).

Table with 6 columns: 地点番号 (Location No.), 地区 (Area), 深度 (m) (Depth), 採水日 (Sampling Date), DPAA (µg-As/L), and DPAA. Contains data for 147 locations (163-310).

DPAA:ジフェニルアルシニン酸 色凡例(単位:µg-As/L). Includes a color scale legend (1 to 100,000+) and location definitions (A:井戸周辺, B:地区, etc.).

参考表2.4.27

2010年春季(5月)地下水分析結果一覽(2)

単位: (µg-As/L)

地点番号	地区	深度(m)	採水日	DPAA
M8	外周	10	2010/5/15	N.D.
M8	外周	20	2010/5/15	N.D.
M8	外周	27	2010/5/15	N.D.
M9	外周	10	2010/5/15	N.D.
M9	外周	20	2010/5/15	N.D.
M9	外周	30	2010/5/15	N.D.
M10	外周	10	2010/5/14	N.D.
M10	外周	20	2010/5/14	N.D.
M10	外周	30	2010/5/14	N.D.
M11	外周	10	2010/5/14	N.D.
M11	外周	20	2010/5/14	N.D.
M11	外周	30	2010/5/14	N.D.
M11	外周	34	2010/5/14	N.D.
M12	外周	10	2010/5/15	N.D.
M12	外周	20	2010/5/15	N.D.
M12	外周	30	2010/5/15	N.D.
M13	外周	10	2010/5/15	N.D.
M13	外周	20	2010/5/15	N.D.
M13	外周	30	2010/5/15	N.D.
M14	外周	10	2010/5/14	N.D.
M14	外周	20	2010/5/14	N.D.
M14	外周	30	2010/5/14	N.D.
M15	外周	10	2010/5/14	N.D.
M15	外周	20	2010/5/14	N.D.
M15	外周	30	2010/5/14	N.D.
M16	外周	10	2010/5/14	N.D.
M16	外周	20	2010/5/14	N.D.
M16	外周	27	2010/5/14	N.D.
M17	外周	10	2010/5/14	N.D.
M17	外周	20	2010/5/14	N.D.
M17	外周	30	2010/5/14	N.D.
M18-b	外周	10	2010/5/14	N.D.
M18-b	外周	20	2010/5/14	N.D.
M18-b	外周	30	2010/5/14	N.D.
M18-b	外周	40	2010/5/14	N.D.
M18-b	外周	50	2010/5/14	N.D.
M19	外周	10	2010/5/13	N.D.
M19	外周	20	2010/5/13	N.D.
M19	外周	30	2010/5/13	N.D.
M20	外周	10	2010/5/13	N.D.
M20	外周	20	2010/5/13	220
M20	外周	30	2010/5/13	230
M21	外周	10	2010/5/14	N.D.
M21	外周	20	2010/5/14	N.D.
M21	外周	27	2010/5/14	N.D.
M22	外周	10	2010/5/14	N.D.
M22	外周	20	2010/5/14	N.D.
M22	外周	26	2010/5/14	N.D.
M23	外周	10	2010/5/14	N.D.
M23	外周	20	2010/5/14	N.D.
M23	外周	27	2010/5/14	N.D.
M24	外周	10	2010/5/13	2
M24	外周	20	2010/5/13	2
M24	外周	30	2010/5/13	2
M24	外周	40	2010/5/13	3
M25	外周	10	2010/5/13	62
M25	外周	20	2010/5/13	52
M25	外周	30	2010/5/13	57
M26	外周	10	2010/5/13	N.D.
M26	外周	20	2010/5/13	N.D.
M26	外周	30	2010/5/13	N.D.
M26	外周	40	2010/5/13	N.D.
M27	外周	10	2010/5/13	36
M27	外周	20	2010/5/13	43
M27	外周	30	2010/5/13	44
M27	外周	40	2010/5/13	23
M28	外周	10	2010/5/13	5
M28	外周	20	2010/5/13	3
M28	外周	30	2010/5/13	1
M29	外周	10	2010/5/13	9
M29	外周	20	2010/5/13	3
M29	外周	30	2010/5/13	3
M29	外周	40	2010/5/13	2
M29	外周	50	2010/5/13	3
M30	外周	10	2010/5/13	N.D.
M30	外周	20	2010/5/13	N.D.
M30	外周	30	2010/5/13	N.D.
M30	外周	32	2010/5/13	N.D.
M31	外周	10	2010/5/13	N.D.
M31	外周	20	2010/5/13	N.D.
M31	外周	30	2010/5/13	N.D.
M31	外周	34	2010/5/13	N.D.
M32	外周	10	2010/5/13	N.D.
M32	外周	20	2010/5/13	N.D.
M32	外周	30	2010/5/13	4
M32	外周	39	2010/5/13	N.D.
M33	外周	10	2010/5/14	N.D.
M33	外周	20	2010/5/14	N.D.
M33	外周	30	2010/5/14	N.D.
M34	外周	10	2010/5/14	N.D.
M34	外周	20	2010/5/14	N.D.
M34	外周	29	2010/5/14	N.D.
M35	外周	10	2010/5/14	N.D.
M35	外周	20	2010/5/14	N.D.
M35	外周	27	2010/5/14	N.D.

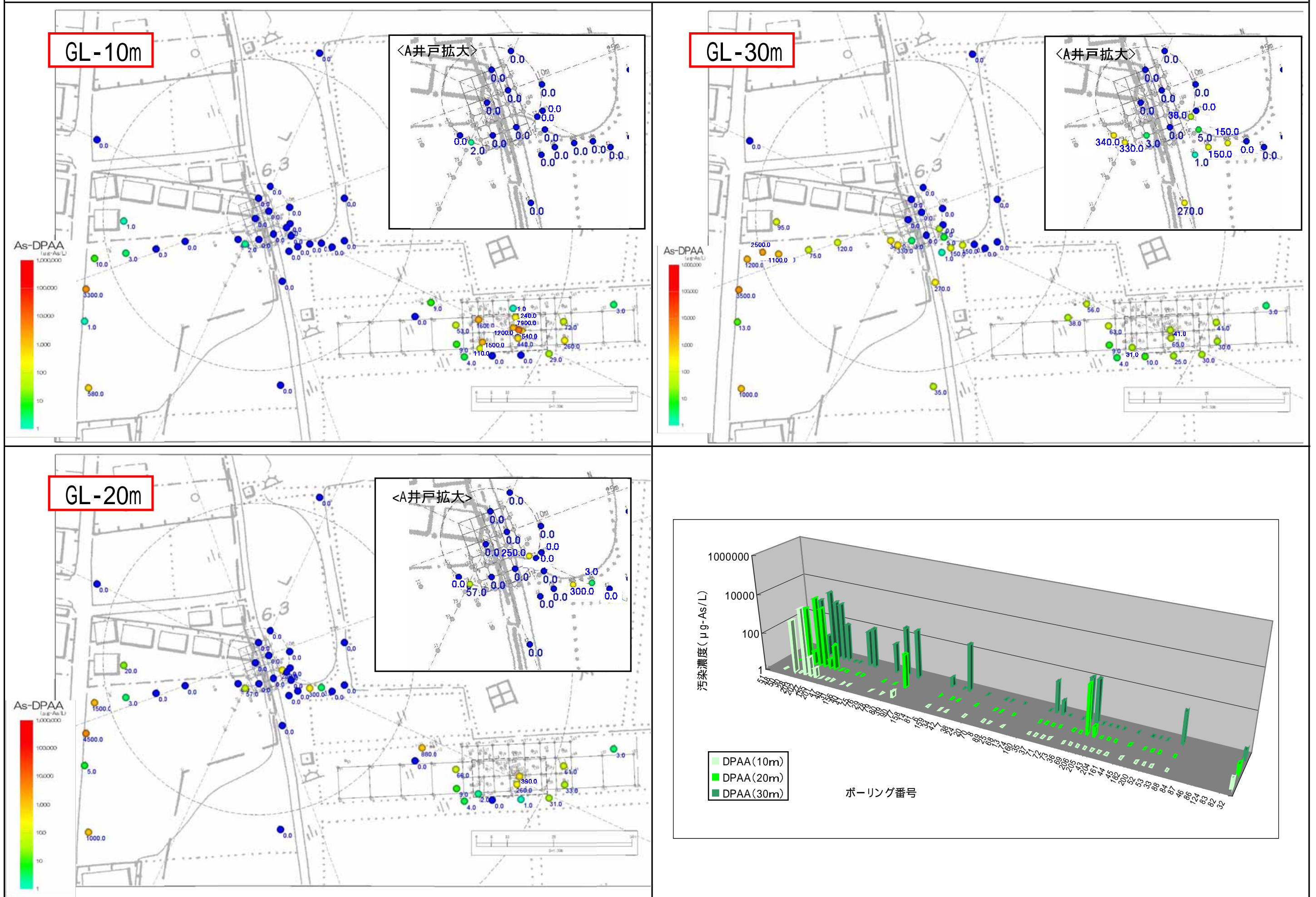
地点番号	地区	深度(m)	採水日	DPAA
M36	外周	10	2010/5/14	N.D.
M36	外周	20	2010/5/14	N.D.
M36	外周	26	2010/5/14	N.D.
M37	外周	10	2010/5/14	N.D.
M37	外周	20	2010/5/14	N.D.
M37	外周	26	2010/5/14	N.D.
M38	外周	26	2010/5/14	N.D.
M39	外周	20	2010/5/14	N.D.
M40	外周	10	2010/5/14	N.D.
M41	外周	10	2010/5/13	8
M41	外周	20	2010/5/13	8
M41	外周	30	2010/5/13	9
M41	外周	40	2010/5/13	8
M42	外周	10	2010/5/13	N.D.
M42	外周	20	2010/5/13	N.D.
M42	外周	30	2010/5/13	N.D.
M42	外周	40	2010/5/13	N.D.
M43	外周	10	2010/5/13	N.D.
M43	外周	20	2010/5/13	N.D.
M43	外周	30	2010/5/13	N.D.
M44	外周	10	2010/5/13	N.D.
M44	外周	20	2010/5/13	N.D.
M44	外周	30	2010/5/13	N.D.
M44	外周	38	2010/5/13	N.D.
M45	外周	10	2010/5/14	N.D.
M45	外周	20	2010/5/14	N.D.
M45	外周	30	2010/5/14	N.D.
M45	外周	40	2010/5/14	N.D.
M45	外周	50	2010/5/14	N.D.
M46	外周	10	2010/5/15	N.D.
M46	外周	20	2010/5/15	N.D.
M46	外周	30	2010/5/15	N.D.
M46	外周	40	2010/5/15	N.D.
M47	外周	10	2010/5/13	N.D.
M47	外周	20	2010/5/13	N.D.
M47	外周	30	2010/5/13	N.D.
M47	外周	40	2010/5/13	N.D.
M47	外周	50	2010/5/13	N.D.
M48	外周	10	2010/5/13	N.D.
M48	外周	20	2010/5/13	N.D.
M48	外周	30	2010/5/13	N.D.
M48	外周	40	2010/5/13	N.D.
M48	外周	50	2010/5/13	N.D.
M49	外周	10	2010/5/13	N.D.
M49	外周	20	2010/5/13	N.D.
M49	外周	30	2010/5/13	N.D.
M49	外周	40	2010/5/13	N.D.
M49	外周	50	2010/5/13	N.D.

DPAA : ジフエニアルシン酸色凡例(単位: µg-As/L)



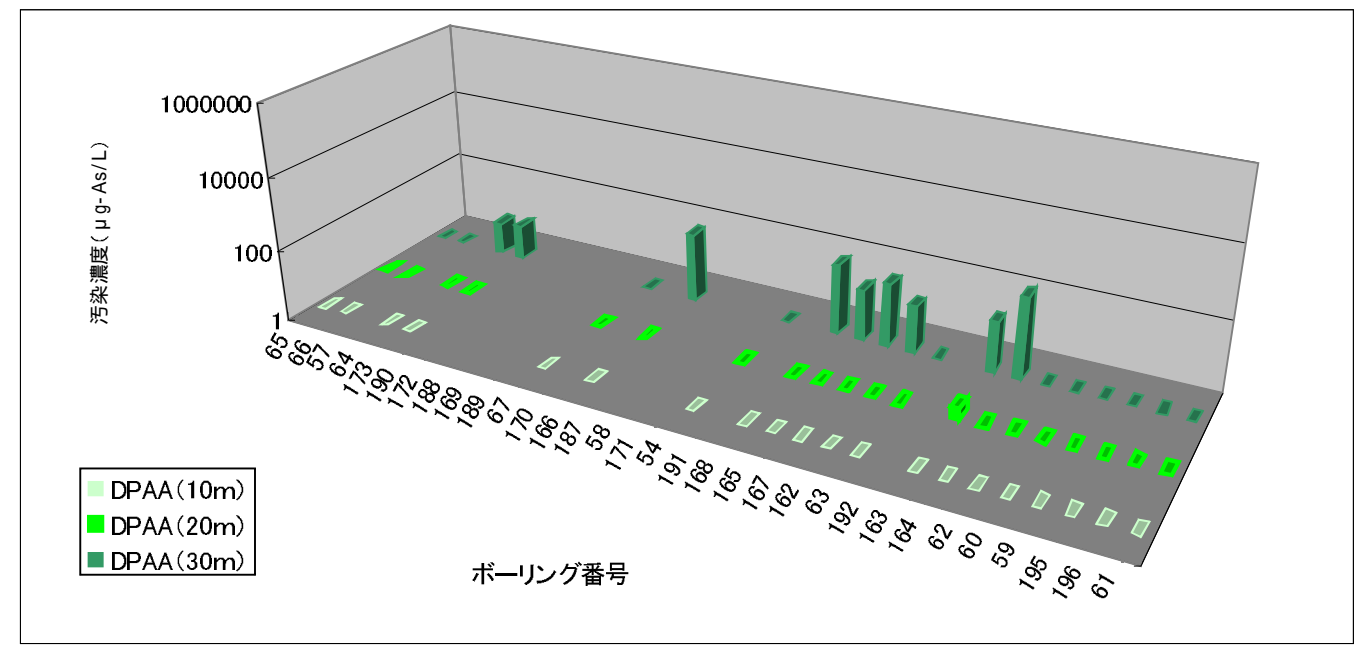
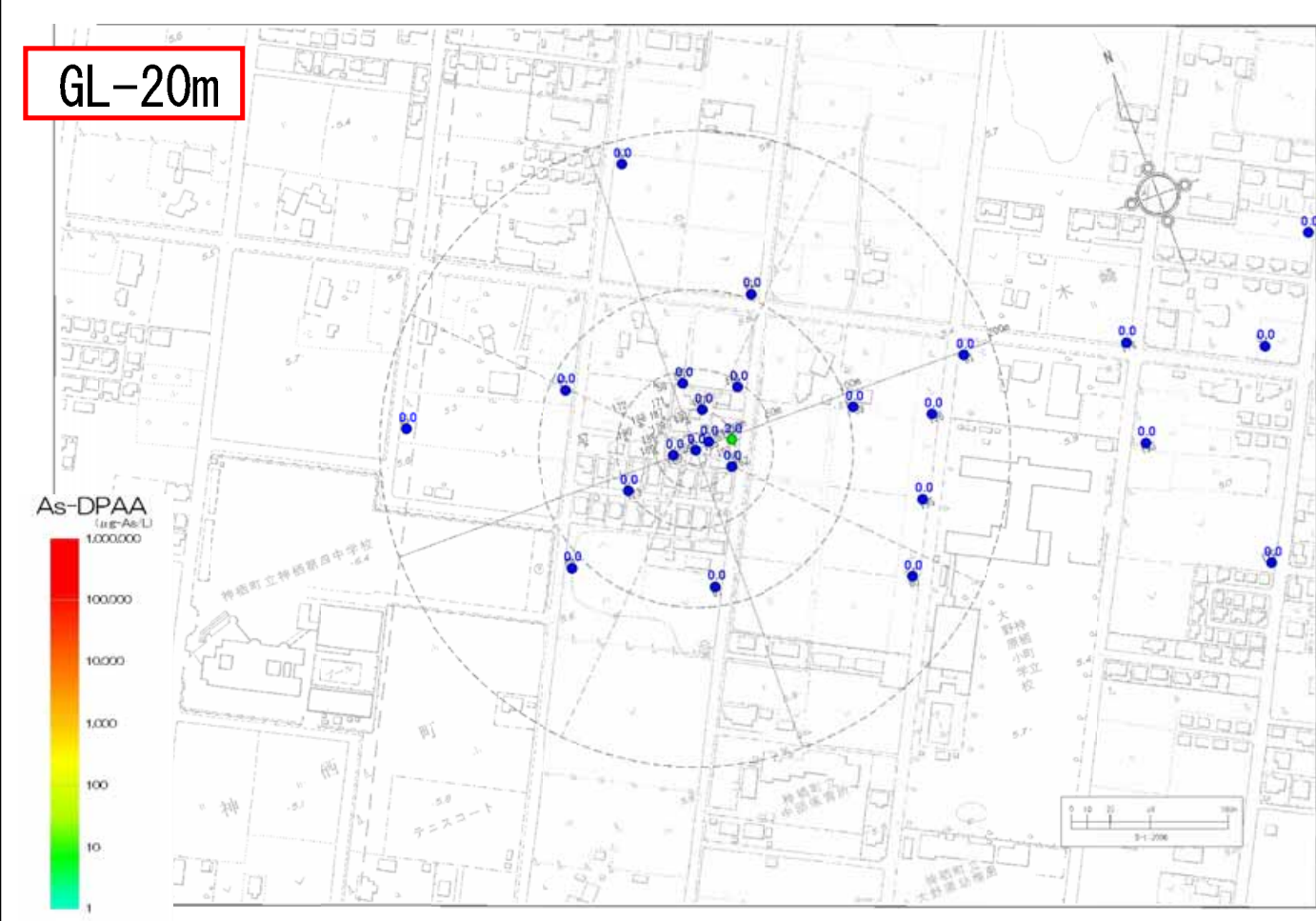
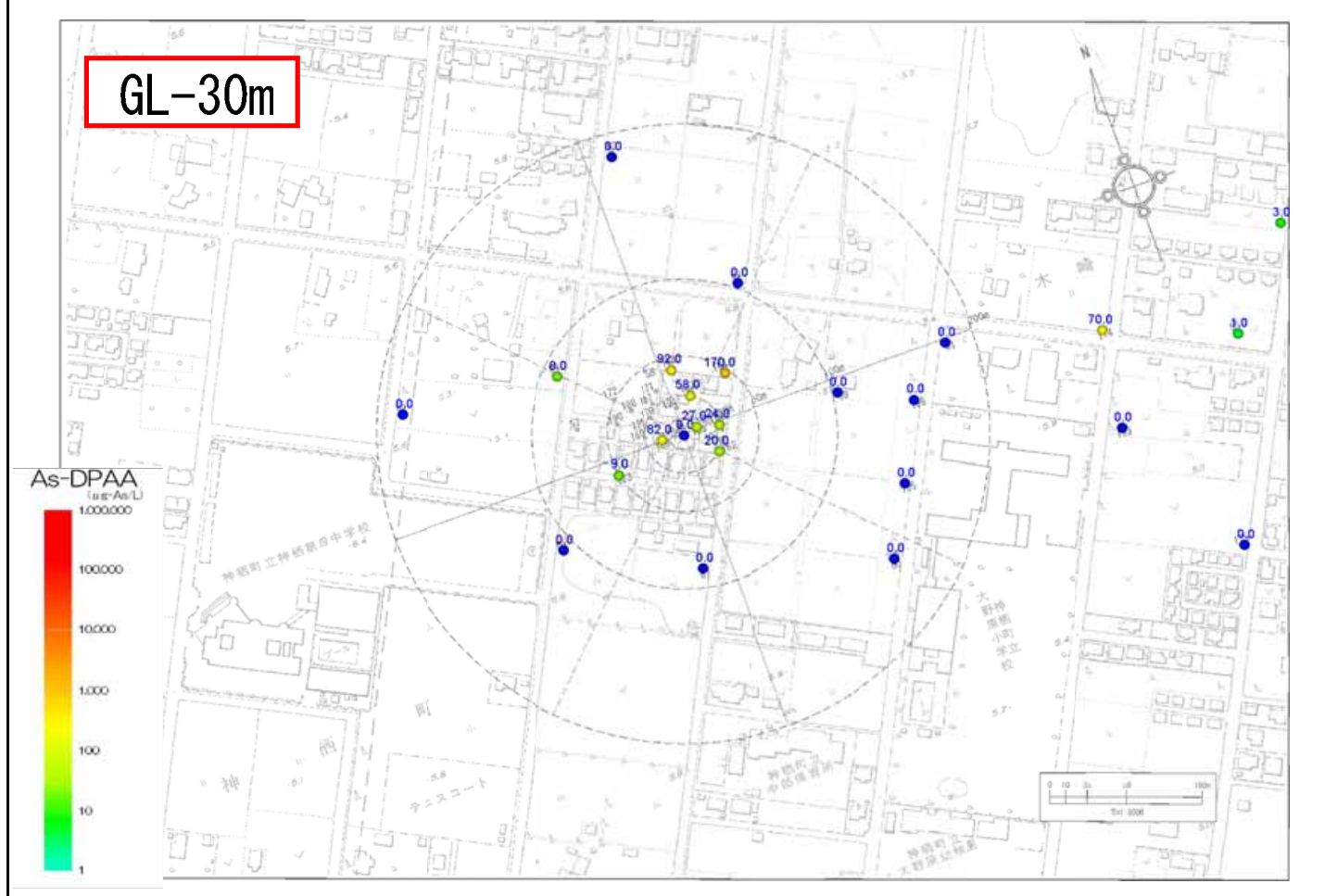
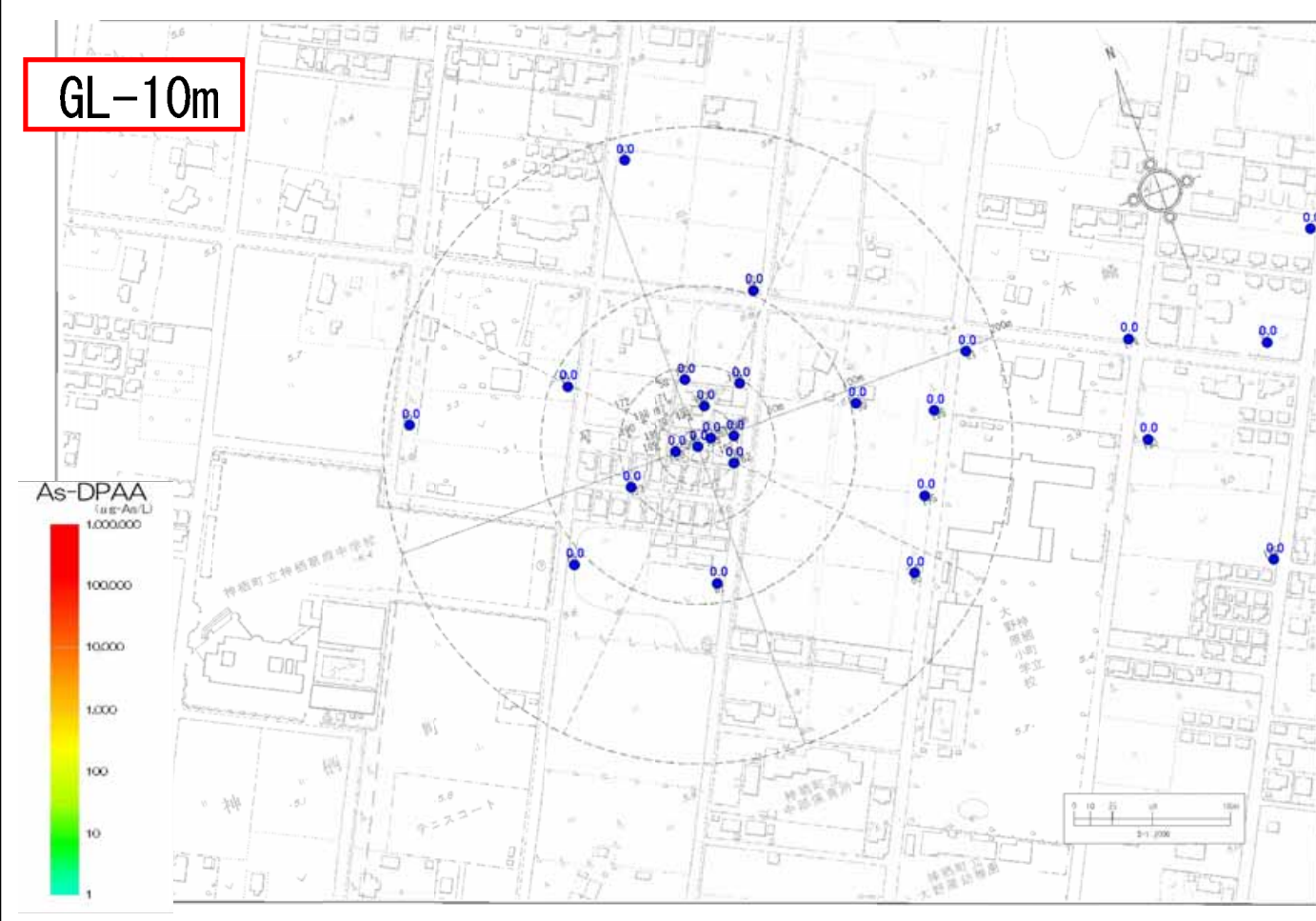
参考図2.4.70 2010年春季(5月)A井戸周囲地下水DPAA汚染状況図

単位: $\mu\text{g-As/L}$



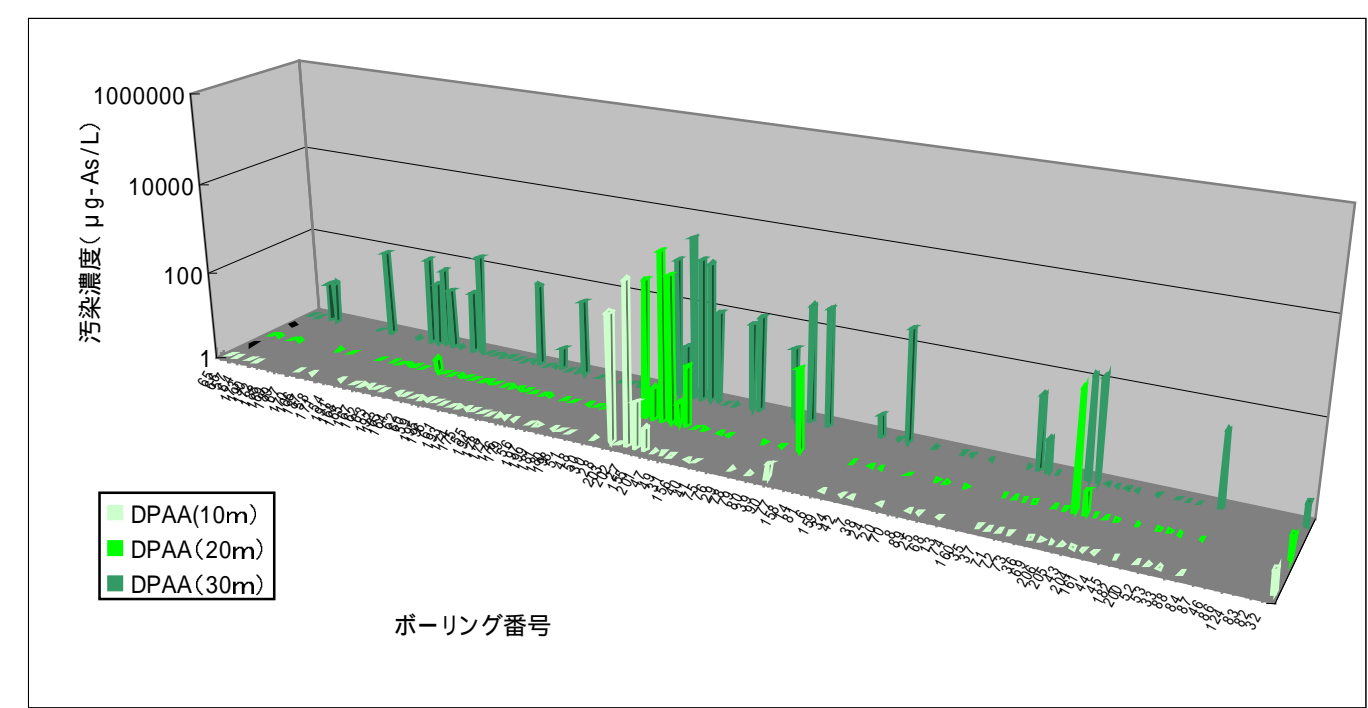
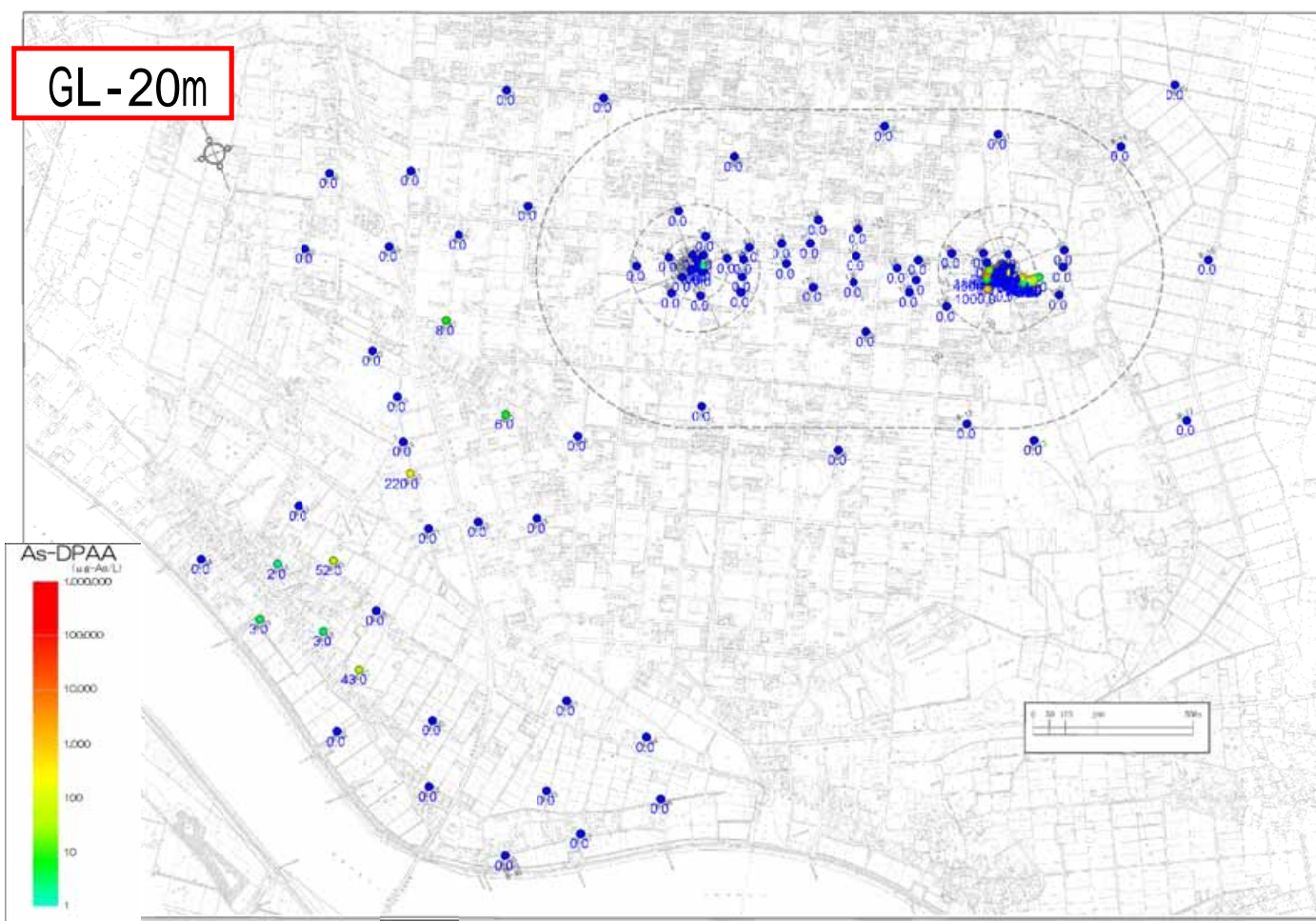
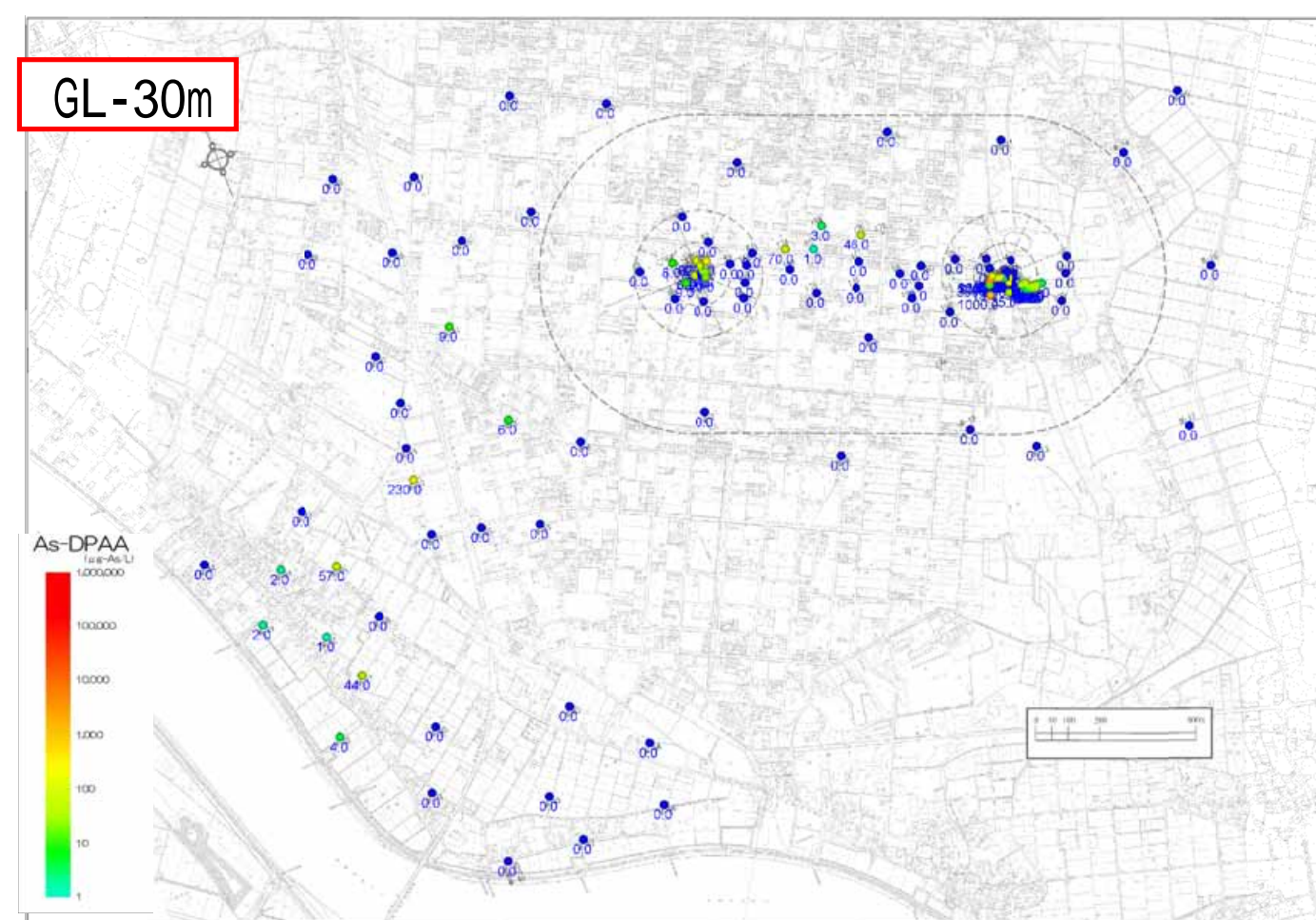
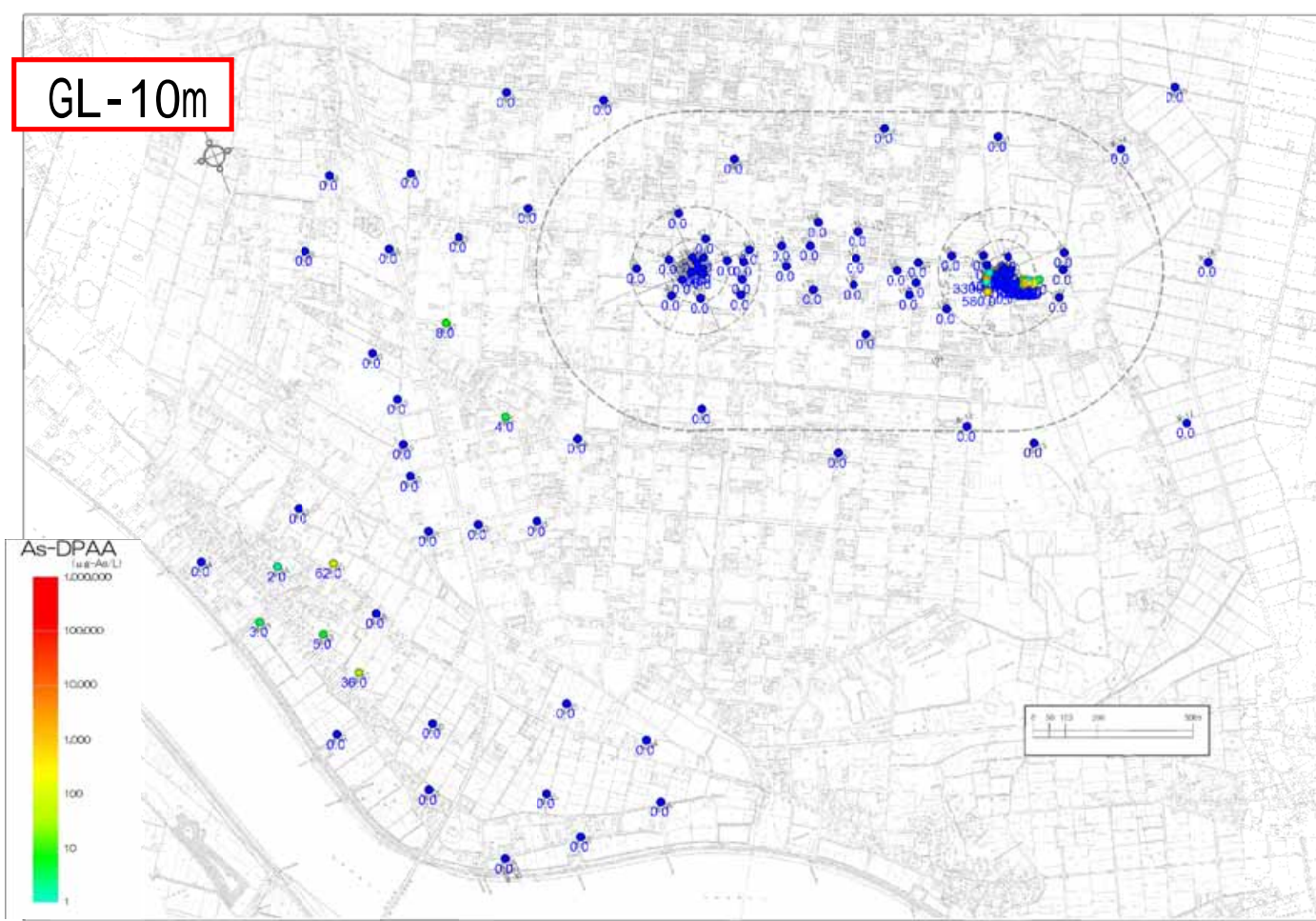
参考図2.4.71 2010年春季(5月)B地区地下水DPAA汚染状況図

単位: $\mu\text{g-As/L}$



参考図2.4.72 2010年春季(5月)ABトラック地下水DPAA汚染状況図

単位: $\mu\text{g-As/L}$



参考表2.4.28 2010年夏季(7~8月)地下水分析結果一覽(2)

単位: (µg-As/L)

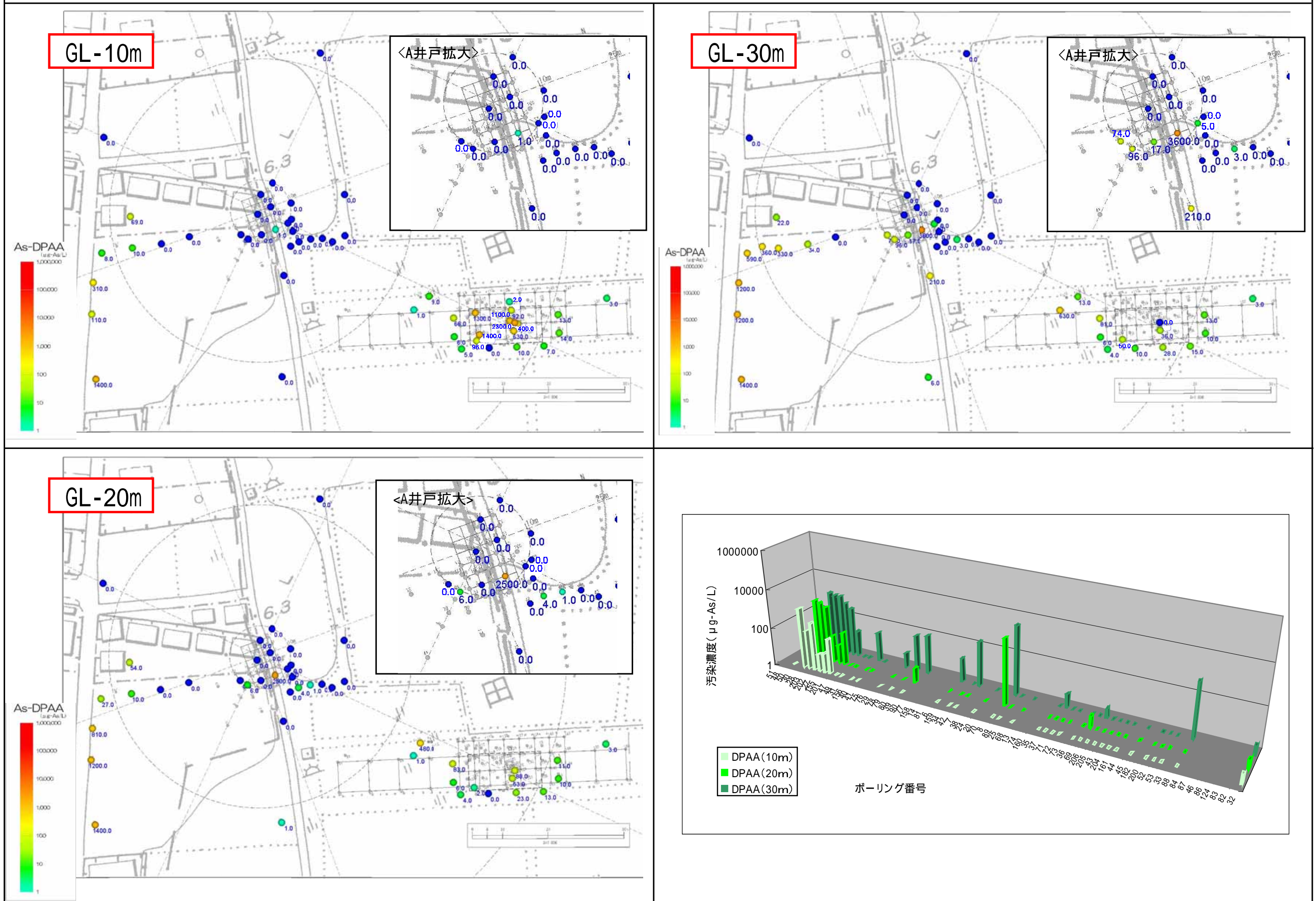
地点番号	地区	深度(m)	採水日	DPAA
M8	外周	10	2010/7/31	N.D.
M8	外周	20	2010/7/31	N.D.
M8	外周	27	2010/7/31	N.D.
M9	外周	10	2010/7/31	N.D.
M9	外周	20	2010/7/31	N.D.
M9	外周	30	2010/7/31	N.D.
M10	外周	10	2010/8/1	N.D.
M10	外周	20	2010/8/1	N.D.
M10	外周	30	2010/8/1	N.D.
M10	外周	35	2010/8/1	N.D.
M11	外周	10	2010/8/1	N.D.
M11	外周	20	2010/8/1	N.D.
M11	外周	30	2010/8/1	N.D.
M11	外周	34	2010/8/1	N.D.
M12	外周	10	2010/7/31	N.D.
M12	外周	20	2010/7/31	N.D.
M12	外周	30	2010/7/31	N.D.
M13	外周	10	2010/7/31	N.D.
M13	外周	20	2010/7/31	N.D.
M13	外周	30	2010/7/31	N.D.
M14	外周	10	2010/8/1	N.D.
M14	外周	20	2010/8/1	N.D.
M14	外周	30	2010/8/1	N.D.
M15	外周	10	2010/8/1	N.D.
M15	外周	20	2010/8/1	N.D.
M15	外周	30	2010/8/1	N.D.
M16	外周	10	2010/8/1	N.D.
M16	外周	20	2010/8/1	N.D.
M16	外周	27	2010/8/1	N.D.
M17	外周	10	2010/8/1	N.D.
M17	外周	20	2010/8/1	N.D.
M17	外周	30	2010/8/1	N.D.
M18-b	外周	10	2010/7/31	N.D.
M18-b	外周	20	2010/7/31	N.D.
M18-b	外周	30	2010/7/31	N.D.
M18-b	外周	40	2010/7/31	N.D.
M18-b	外周	50	2010/7/31	N.D.
M19	外周	10	2010/8/1	N.D.
M19	外周	20	2010/8/1	N.D.
M19	外周	30	2010/8/1	N.D.
M19	外周	10	2010/8/1	N.D.
M20	外周	20	2010/8/1	180
M20	外周	30	2010/8/1	300
M20	外周	33	2010/8/1	290
M21	外周	10	2010/7/31	N.D.
M21	外周	20	2010/7/31	N.D.
M21	外周	27	2010/7/31	N.D.
M22	外周	10	2010/7/31	N.D.
M22	外周	20	2010/7/31	N.D.
M22	外周	26	2010/7/31	N.D.
M23	外周	10	2010/7/31	N.D.
M23	外周	20	2010/7/31	N.D.
M23	外周	27	2010/7/31	N.D.
M24	外周	10	2010/8/1	2
M24	外周	20	2010/8/1	2
M24	外周	30	2010/8/1	2
M24	外周	40	2010/8/1	2
M25	外周	10	2010/8/1	51
M25	外周	20	2010/8/1	54
M25	外周	30	2010/8/1	51
M26	外周	10	2010/8/1	N.D.
M26	外周	20	2010/8/1	N.D.
M26	外周	30	2010/8/1	N.D.
M26	外周	40	2010/8/1	N.D.
M27	外周	10	2010/8/1	46
M27	外周	20	2010/8/1	47
M27	外周	30	2010/8/1	49
M27	外周	40	2010/8/1	24
M28	外周	10	2010/8/1	5
M28	外周	20	2010/8/1	5
M28	外周	30	2010/8/1	4
M28	外周	40	2010/8/1	10
M29	外周	10	2010/8/1	2
M29	外周	20	2010/8/1	2
M29	外周	30	2010/8/1	1
M29	外周	40	2010/8/1	3
M30	外周	10	2010/8/1	N.D.
M30	外周	20	2010/8/1	N.D.
M30	外周	30	2010/8/1	N.D.
M30	外周	32	2010/8/1	N.D.
M31	外周	10	2010/8/1	N.D.
M31	外周	20	2010/8/1	N.D.
M31	外周	30	2010/8/1	N.D.
M31	外周	34	2010/8/1	N.D.
M32	外周	10	2010/8/1	N.D.
M32	外周	20	2010/8/1	N.D.
M32	外周	30	2010/8/1	N.D.
M32	外周	39	2010/8/1	N.D.
M33	外周	10	2010/7/31	N.D.
M33	外周	20	2010/7/31	N.D.
M33	外周	30	2010/7/31	N.D.
M34	外周	10	2010/7/31	N.D.
M34	外周	20	2010/7/31	N.D.
M34	外周	29	2010/7/31	N.D.
M35	外周	10	2010/7/31	N.D.
M35	外周	20	2010/7/31	N.D.
M35	外周	27	2010/7/31	N.D.

地点番号	地区	深度(m)	採水日	DPAA
M36	外周	10	2010/7/31	N.D.
M36	外周	20	2010/7/31	N.D.
M36	外周	26	2010/7/31	N.D.
M37	外周	10	2010/7/31	N.D.
M37	外周	20	2010/7/31	N.D.
M37	外周	26	2010/7/31	N.D.
M38	外周	26	2010/7/31	N.D.
M39	外周	20	2010/7/31	N.D.
M40	外周	10	2010/7/31	N.D.
M41	外周	10	2010/8/1	9
M41	外周	20	2010/8/1	9
M41	外周	30	2010/8/1	9
M42	外周	10	2010/8/1	N.D.
M42	外周	20	2010/8/1	N.D.
M42	外周	30	2010/8/1	N.D.
M42	外周	40	2010/8/1	N.D.
M43	外周	10	2010/8/1	N.D.
M43	外周	20	2010/8/1	N.D.
M43	外周	30	2010/8/1	N.D.
M44	外周	10	2010/8/1	N.D.
M44	外周	20	2010/8/1	N.D.
M44	外周	30	2010/8/1	N.D.
M44	外周	38	2010/8/1	N.D.
M45	外周	10	2010/8/1	N.D.
M45	外周	20	2010/8/1	N.D.
M45	外周	30	2010/8/1	N.D.
M45	外周	40	2010/8/1	N.D.
M45	外周	50	2010/8/1	N.D.
M46	外周	10	2010/7/31	N.D.
M46	外周	20	2010/7/31	N.D.
M46	外周	30	2010/7/31	N.D.
M46	外周	40	2010/7/31	N.D.
M47	外周	10	2010/8/1	N.D.
M47	外周	20	2010/8/1	N.D.
M47	外周	30	2010/8/1	N.D.
M47	外周	40	2010/8/1	N.D.
M47	外周	50	2010/8/1	N.D.
M48	外周	10	2010/8/1	N.D.
M48	外周	20	2010/8/1	N.D.
M48	外周	30	2010/8/1	N.D.
M48	外周	40	2010/8/1	N.D.
M48	外周	50	2010/8/1	N.D.
M49	外周	10	2010/8/1	N.D.
M49	外周	20	2010/8/1	N.D.
M49	外周	30	2010/8/1	N.D.
M49	外周	40	2010/8/1	N.D.
M49	外周	50	2010/8/1	N.D.

DPAA : ジフエニアルシン酸色凡例(単位: µg-As/L)

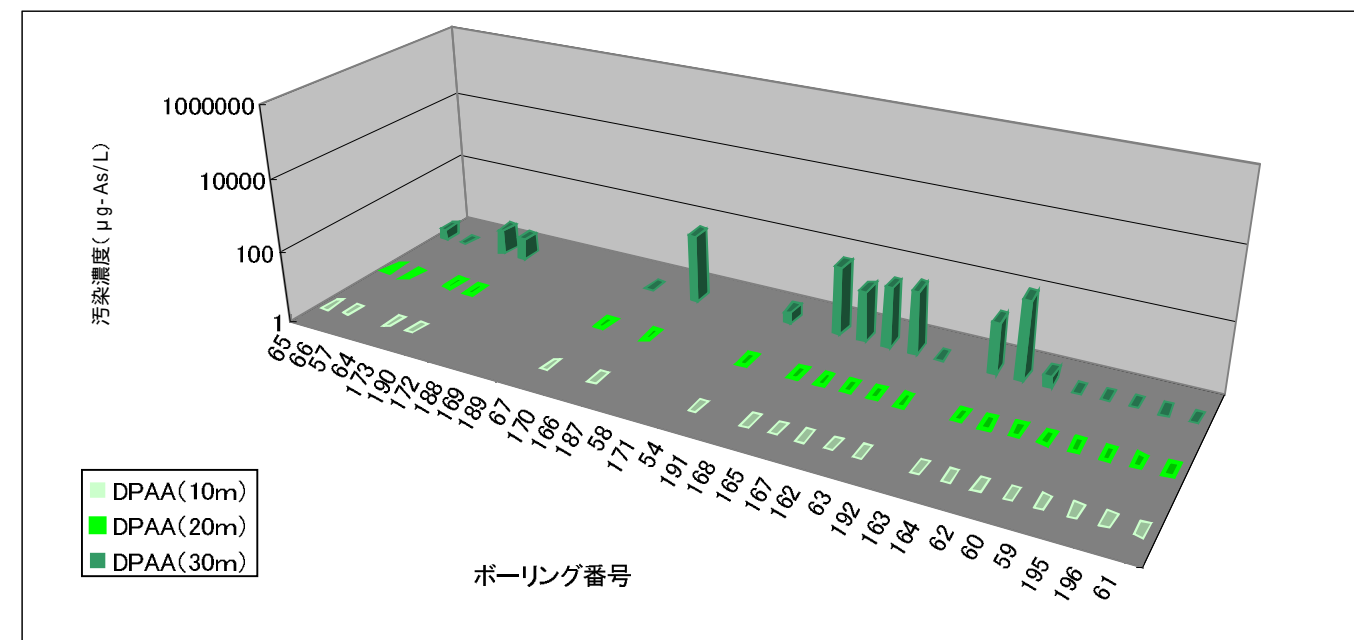
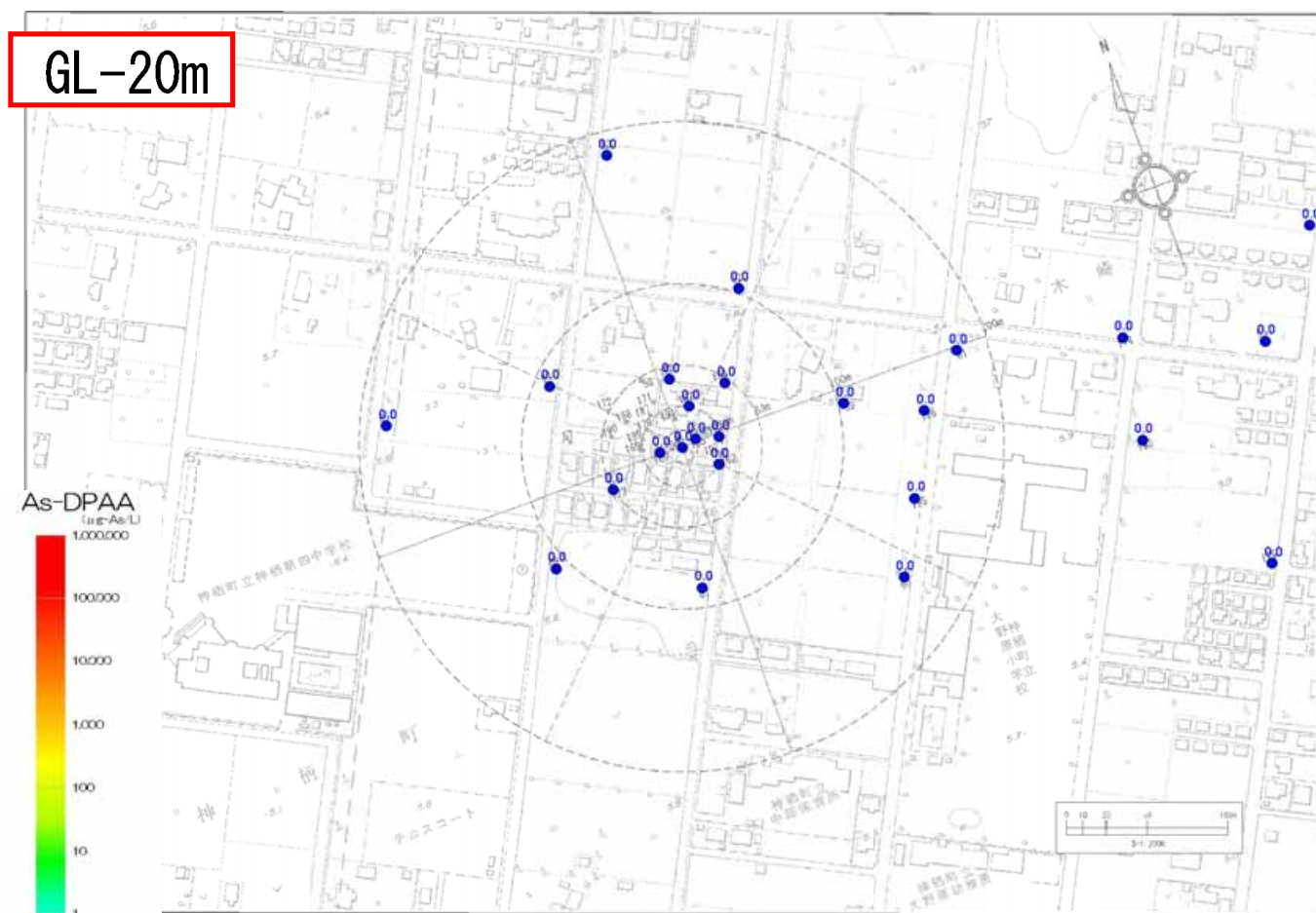
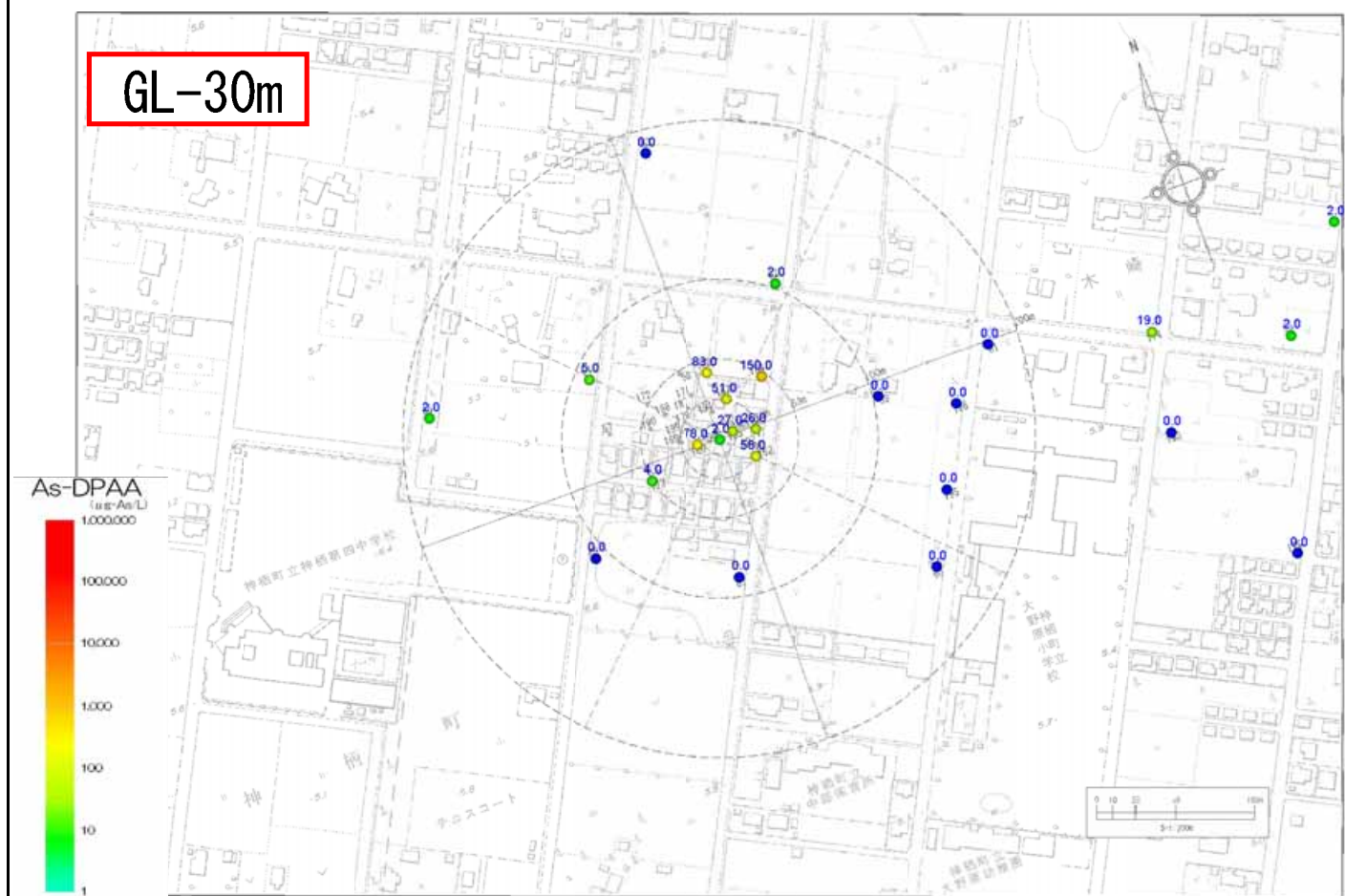
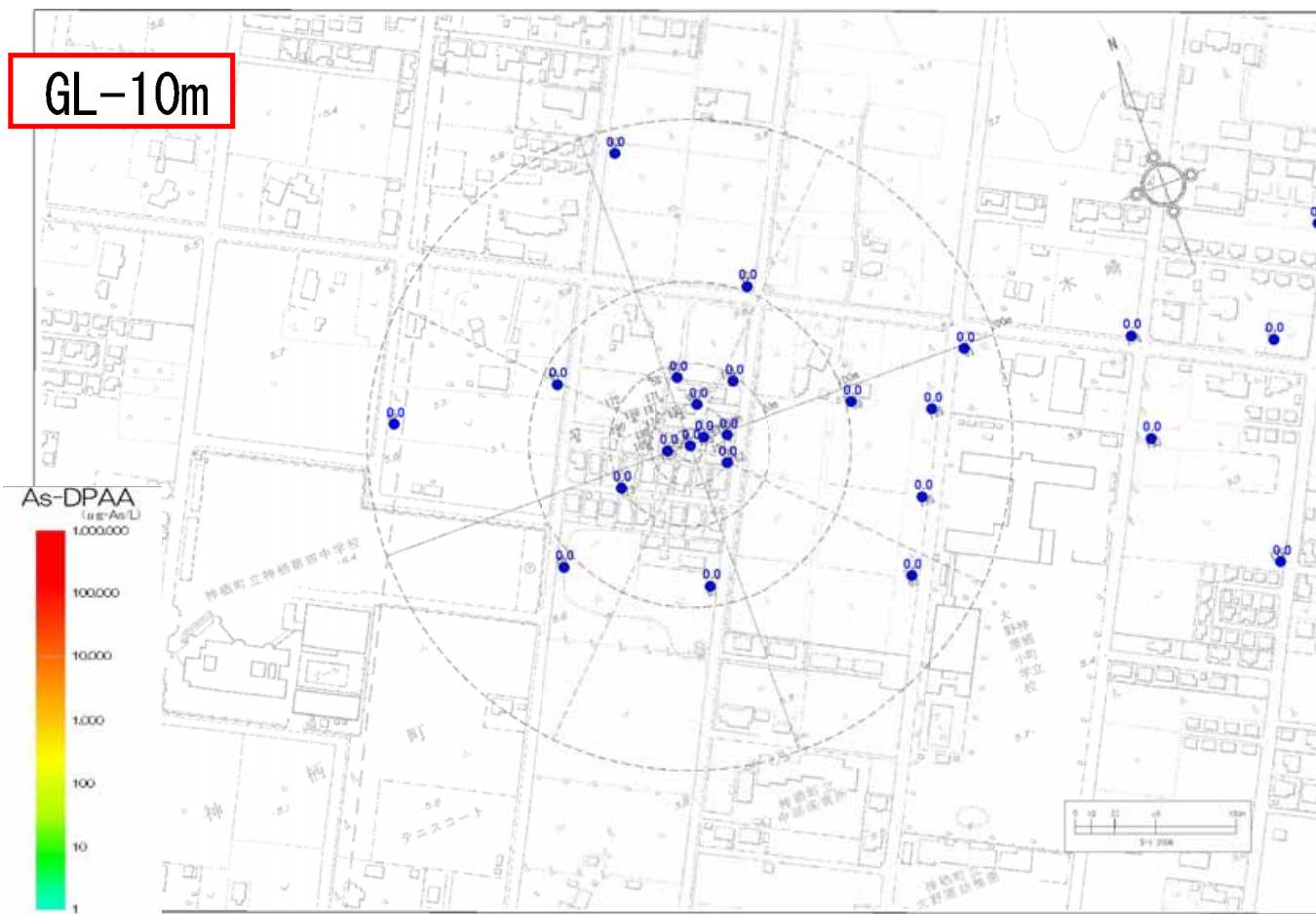


参考図2.4.73 2010年夏季(7~8月)A井戸周囲地下水DPAA汚染状況図 単位: $\mu\text{g-As/L}$

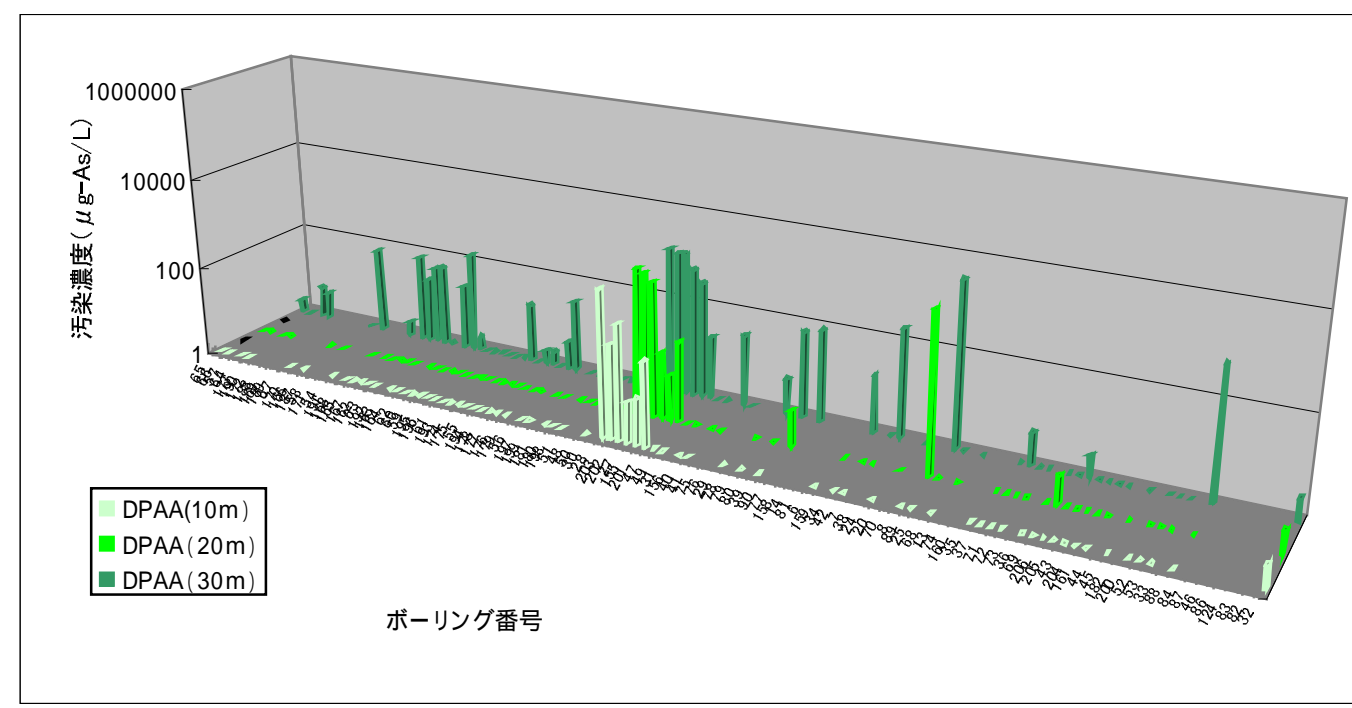
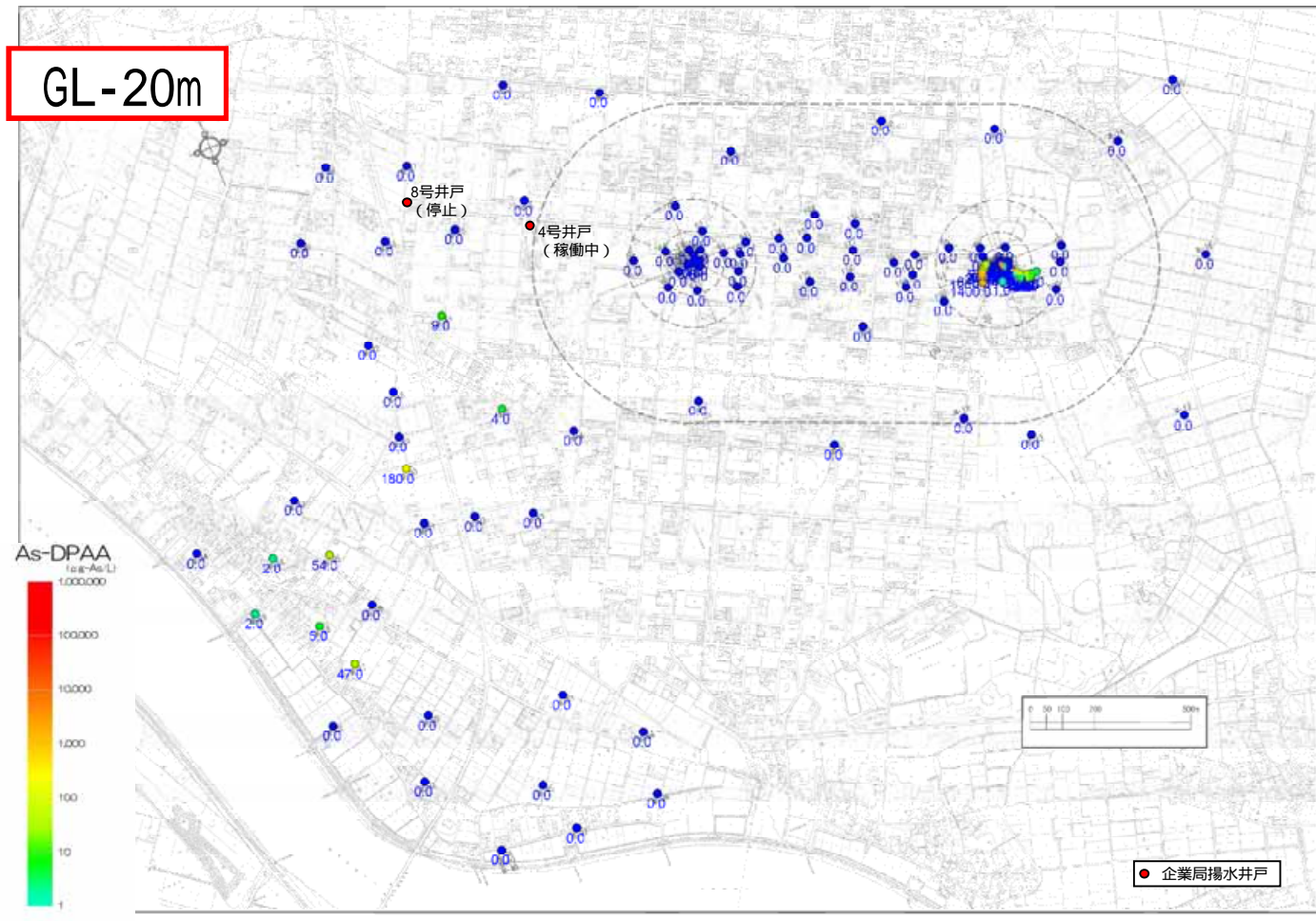
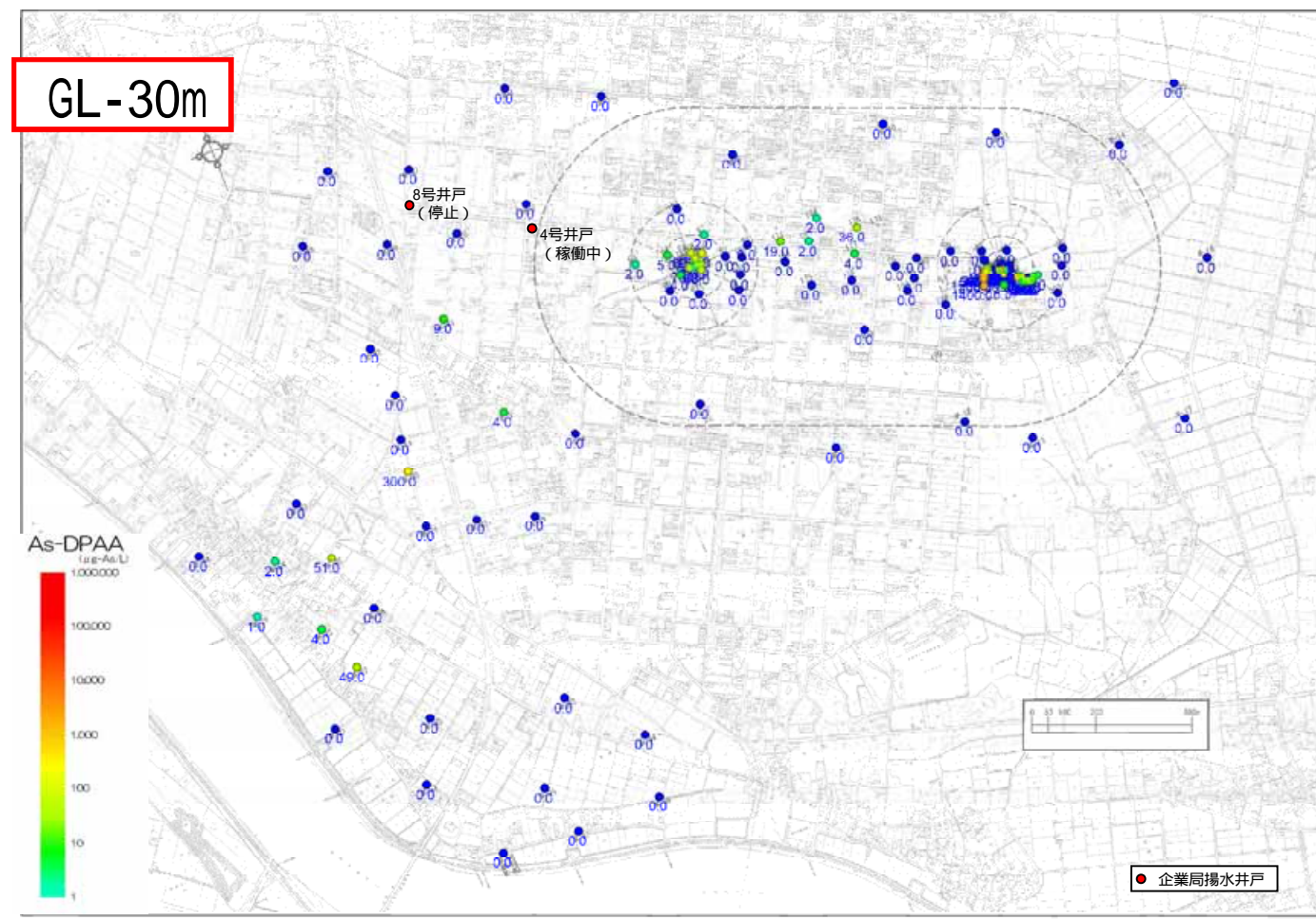
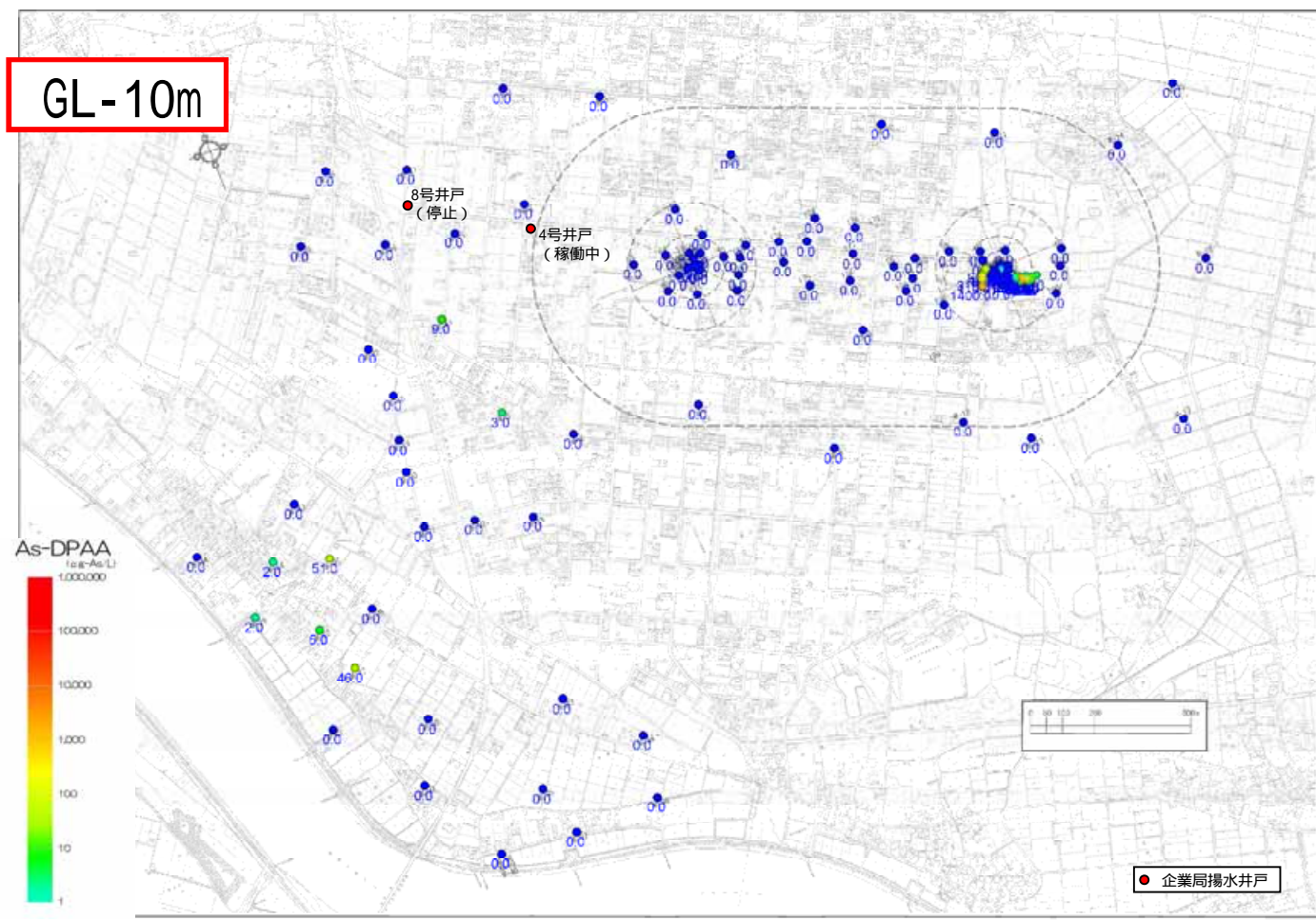


参考図2.4.74 2010年夏季(7~8月)B地区地下水DPAA汚染状況図

位: $\mu\text{g-As/L}$



参考図2.4.75 2010年夏季(7~8月)ABトラック地下水DPAA汚染状況図 単位: $\mu\text{g-As/L}$



参考表2.4.29 2010年秋季(11月)地下水分析結果一覽(2)

単位：(µg-As/L)

地点番号	地区	深度(m)	採水日	DPAA
M8	外周	10	2010/11/2	N.D.
M8	外周	20	2010/11/2	N.D.
M8	外周	27	2010/11/2	N.D.
M9	外周	10	2010/11/2	N.D.
M9	外周	20	2010/11/2	N.D.
M9	外周	30	2010/11/2	N.D.
M10	外周	10	2010/11/1	N.D.
M10	外周	20	2010/11/1	N.D.
M10	外周	30	2010/11/1	N.D.
M10	外周	35	2010/11/1	N.D.
M11	外周	10	2010/11/1	N.D.
M11	外周	20	2010/11/1	N.D.
M11	外周	30	2010/11/1	N.D.
M11	外周	34	2010/11/1	N.D.
M12	外周	10	2010/11/2	N.D.
M12	外周	20	2010/11/2	N.D.
M12	外周	30	2010/11/2	N.D.
M13	外周	10	2010/11/2	N.D.
M13	外周	20	2010/11/2	N.D.
M13	外周	30	2010/11/2	N.D.
M14	外周	10	2010/11/1	N.D.
M14	外周	20	2010/11/1	N.D.
M14	外周	30	2010/11/1	N.D.
M15	外周	10	2010/11/1	N.D.
M15	外周	20	2010/11/1	N.D.
M15	外周	30	2010/11/1	N.D.
M16	外周	10	2010/11/1	N.D.
M16	外周	20	2010/11/1	N.D.
M16	外周	27	2010/11/1	N.D.
M17	外周	10	2010/11/1	N.D.
M17	外周	20	2010/11/1	N.D.
M17	外周	30	2010/11/1	N.D.
M18-b	外周	10	2010/11/2	N.D.
M18-b	外周	20	2010/11/2	N.D.
M18-b	外周	30	2010/11/2	N.D.
M18-b	外周	40	2010/11/2	N.D.
M18-b	外周	50	2010/11/2	N.D.
M19	外周	10	2010/11/3	N.D.
M19	外周	20	2010/11/3	N.D.
M19	外周	30	2010/11/3	110
M20	外周	10	2010/11/3	1
M20	外周	20	2010/11/3	240
M20	外周	33	2010/11/3	280
M21	外周	10	2010/11/2	N.D.
M21	外周	20	2010/11/2	N.D.
M21	外周	27	2010/11/2	N.D.
M22	外周	10	2010/11/2	N.D.
M22	外周	20	2010/11/2	N.D.
M22	外周	26	2010/11/2	N.D.
M23	外周	10	2010/11/2	N.D.
M23	外周	20	2010/11/2	N.D.
M23	外周	27	2010/11/2	N.D.
M24	外周	10	2010/11/1	N.D.
M24	外周	20	2010/11/1	N.D.
M24	外周	30	2010/11/1	1
M24	外周	40	2010/11/1	2
M25	外周	10	2010/11/1	3
M25	外周	20	2010/11/1	19
M25	外周	30	2010/11/1	33
M26	外周	10	2010/11/1	12
M26	外周	20	2010/11/1	10
M26	外周	30	2010/11/1	5
M26	外周	40	2010/11/1	9
M27	外周	10	2010/11/1	63
M27	外周	20	2010/11/1	66
M27	外周	30	2010/11/1	65
M27	外周	40	2010/11/1	64
M28	外周	10	2010/11/3	N.D.
M28	外周	20	2010/11/3	4
M28	外周	30	2010/11/3	4
M28	外周	40	2010/11/3	19
M29	外周	10	2010/11/1	2
M29	外周	20	2010/11/1	2
M29	外周	30	2010/11/1	2
M29	外周	40	2010/11/1	2
M30	外周	10	2010/11/1	N.D.
M30	外周	20	2010/11/1	N.D.
M30	外周	30	2010/11/1	N.D.
M30	外周	32	2010/11/1	N.D.
M31	外周	10	2010/11/1	N.D.
M31	外周	20	2010/11/1	N.D.
M31	外周	30	2010/11/1	N.D.
M31	外周	34	2010/11/1	N.D.
M32	外周	10	2010/11/1	N.D.
M32	外周	20	2010/11/1	N.D.
M32	外周	30	2010/11/1	N.D.
M32	外周	39	2010/11/1	N.D.
M33	外周	10	2010/11/2	N.D.
M33	外周	20	2010/11/2	N.D.
M33	外周	30	2010/11/2	N.D.
M34	外周	10	2010/11/2	N.D.
M34	外周	20	2010/11/2	N.D.
M34	外周	29	2010/11/2	N.D.
M35	外周	10	2010/11/2	N.D.
M35	外周	20	2010/11/2	N.D.
M35	外周	27	2010/11/2	N.D.

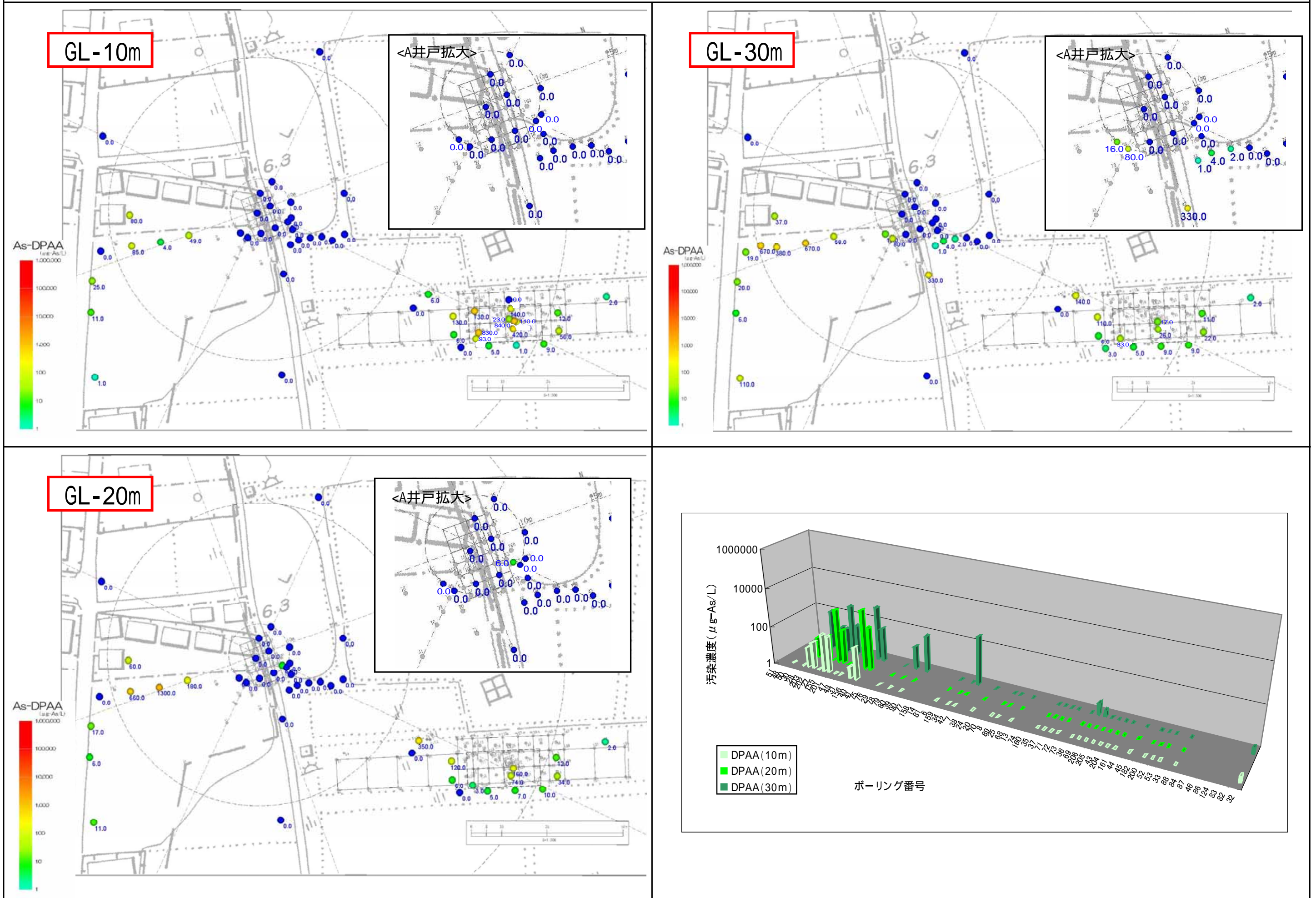
地点番号	地区	深度(m)	採水日	DPAA
M36	外周	10	2010/11/2	N.D.
M36	外周	20	2010/11/2	N.D.
M36	外周	26	2010/11/2	N.D.
M37	外周	10	2010/11/2	N.D.
M37	外周	20	2010/11/2	N.D.
M37	外周	26	2010/11/2	N.D.
M38	外周	26	2010/11/2	N.D.
M39	外周	20	2010/11/2	N.D.
M40	外周	10	2010/11/2	N.D.
M41	外周	10	2010/11/1	8
M41	外周	20	2010/11/1	8
M41	外周	30	2010/11/1	8
M42	外周	40	2010/11/1	7
M42	外周	10	2010/11/1	N.D.
M42	外周	20	2010/11/1	N.D.
M42	外周	30	2010/11/1	N.D.
M42	外周	40	2010/11/1	N.D.
M43	外周	10	2010/11/1	N.D.
M43	外周	20	2010/11/1	N.D.
M43	外周	30	2010/11/1	N.D.
M44	外周	10	2010/11/1	N.D.
M44	外周	20	2010/11/1	N.D.
M44	外周	30	2010/11/1	N.D.
M44	外周	38	2010/11/1	N.D.
M45	外周	10	2010/11/1	N.D.
M45	外周	20	2010/11/1	N.D.
M45	外周	30	2010/11/1	N.D.
M45	外周	40	2010/11/1	N.D.
M45	外周	50	2010/11/1	N.D.
M46	外周	10	2010/11/2	N.D.
M46	外周	20	2010/11/2	N.D.
M46	外周	30	2010/11/2	N.D.
M46	外周	40	2010/11/2	N.D.
M47	外周	10	2010/11/1	N.D.
M47	外周	20	2010/11/1	N.D.
M47	外周	30	2010/11/1	N.D.
M47	外周	40	2010/11/1	N.D.
M47	外周	50	2010/11/1	N.D.
M48	外周	10	2010/11/1	N.D.
M48	外周	20	2010/11/1	N.D.
M48	外周	30	2010/11/1	N.D.
M48	外周	40	2010/11/1	N.D.
M48	外周	50	2010/11/1	N.D.
M49	外周	10	2010/11/1	N.D.
M49	外周	20	2010/11/1	N.D.
M49	外周	30	2010/11/1	N.D.
M49	外周	40	2010/11/1	N.D.
M49	外周	50	2010/11/1	N.D.

DPAA：ジフェニルアルシンの検色凡例(単位：µg-As/L)



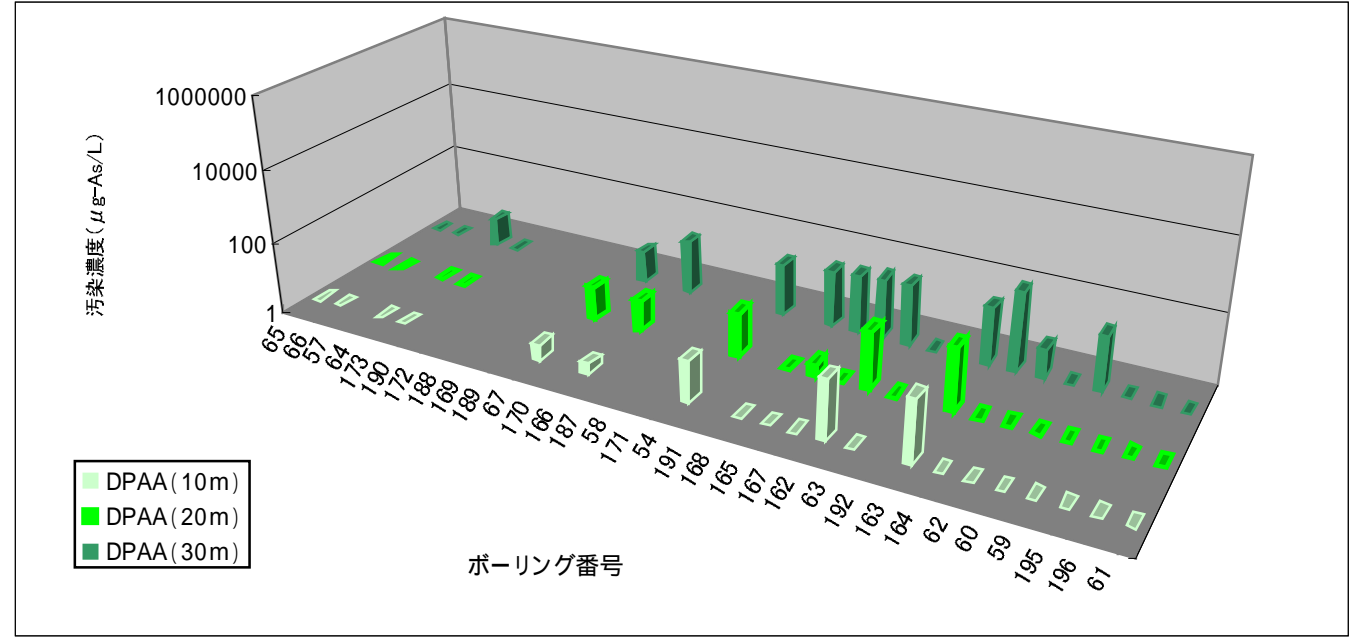
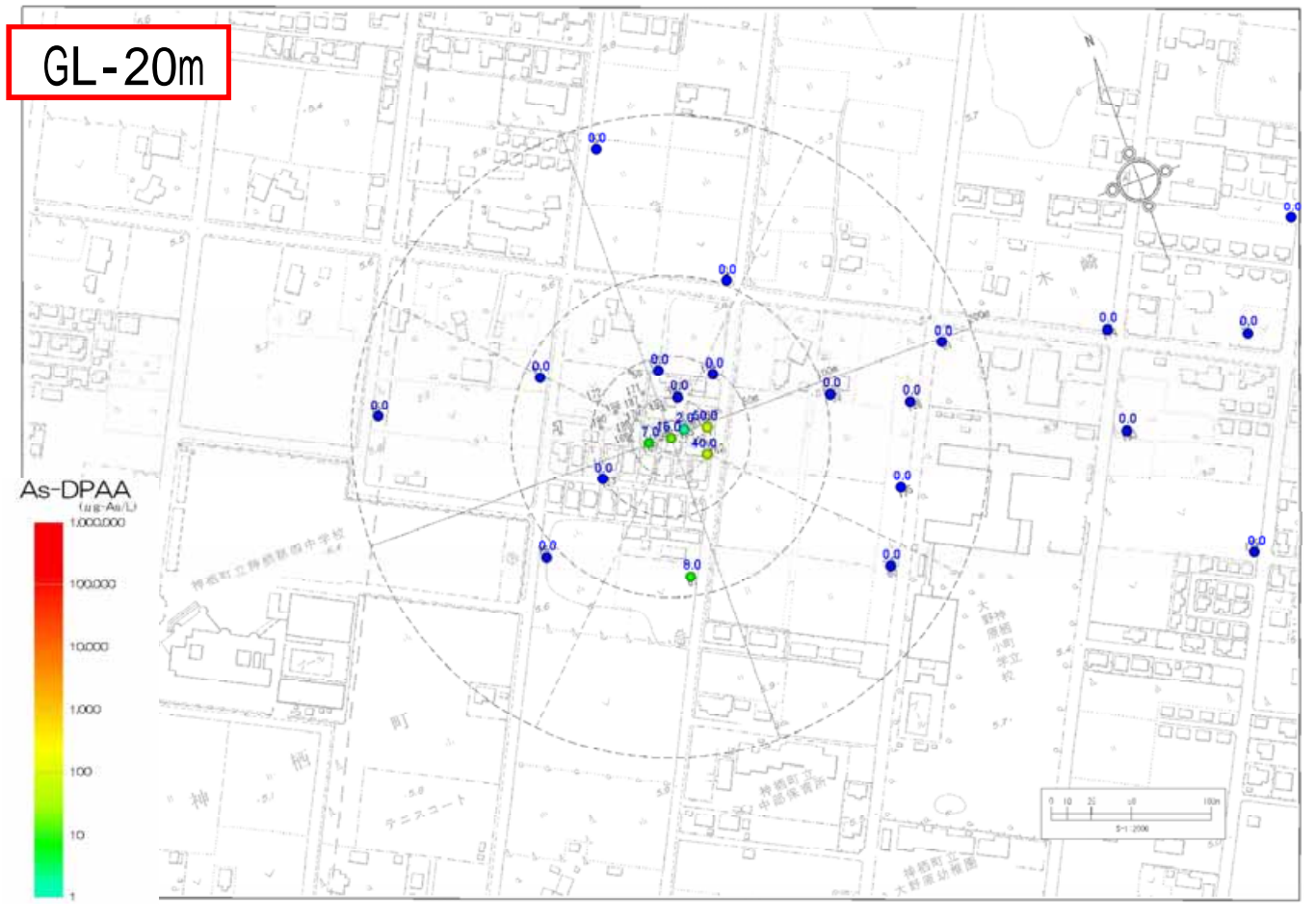
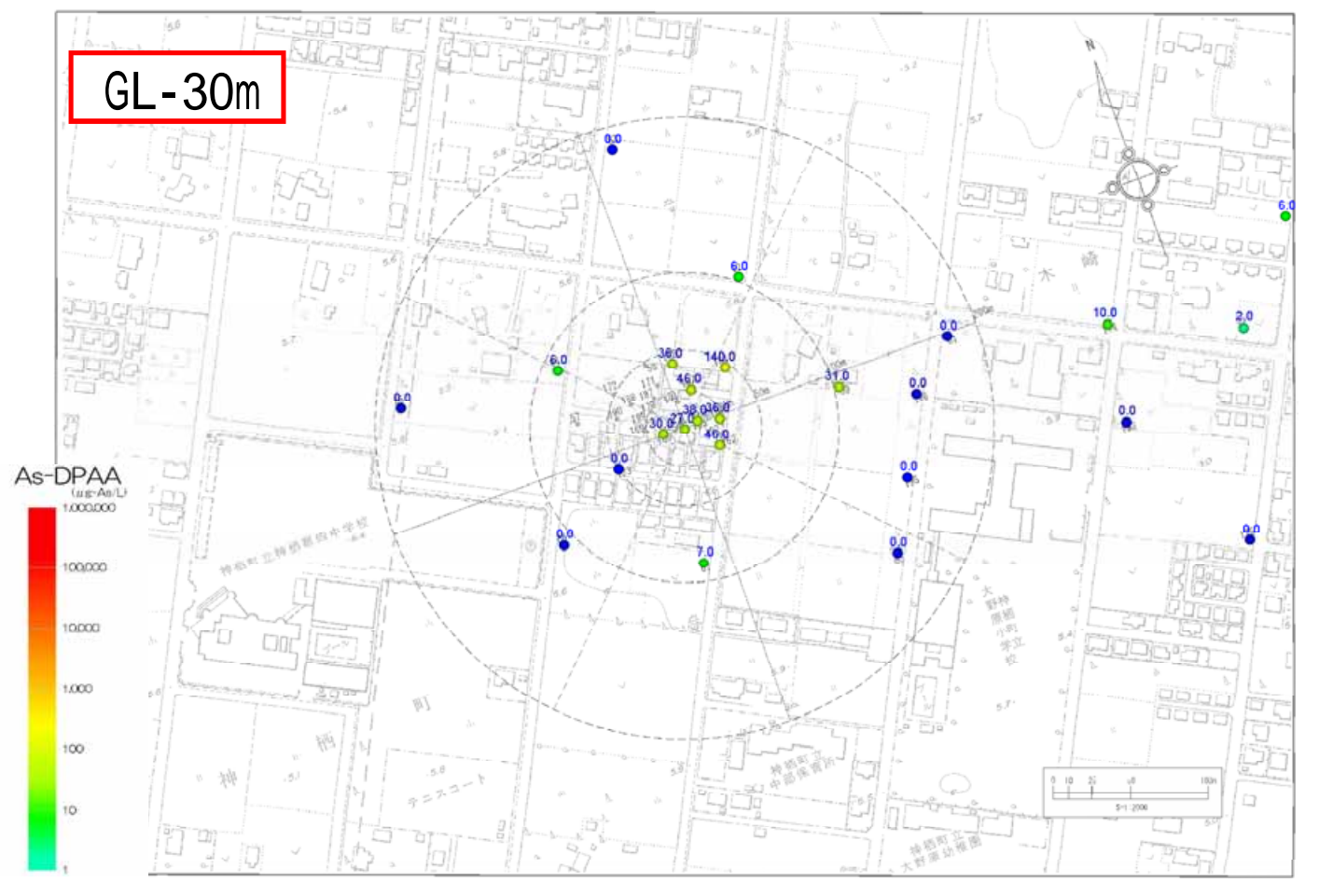
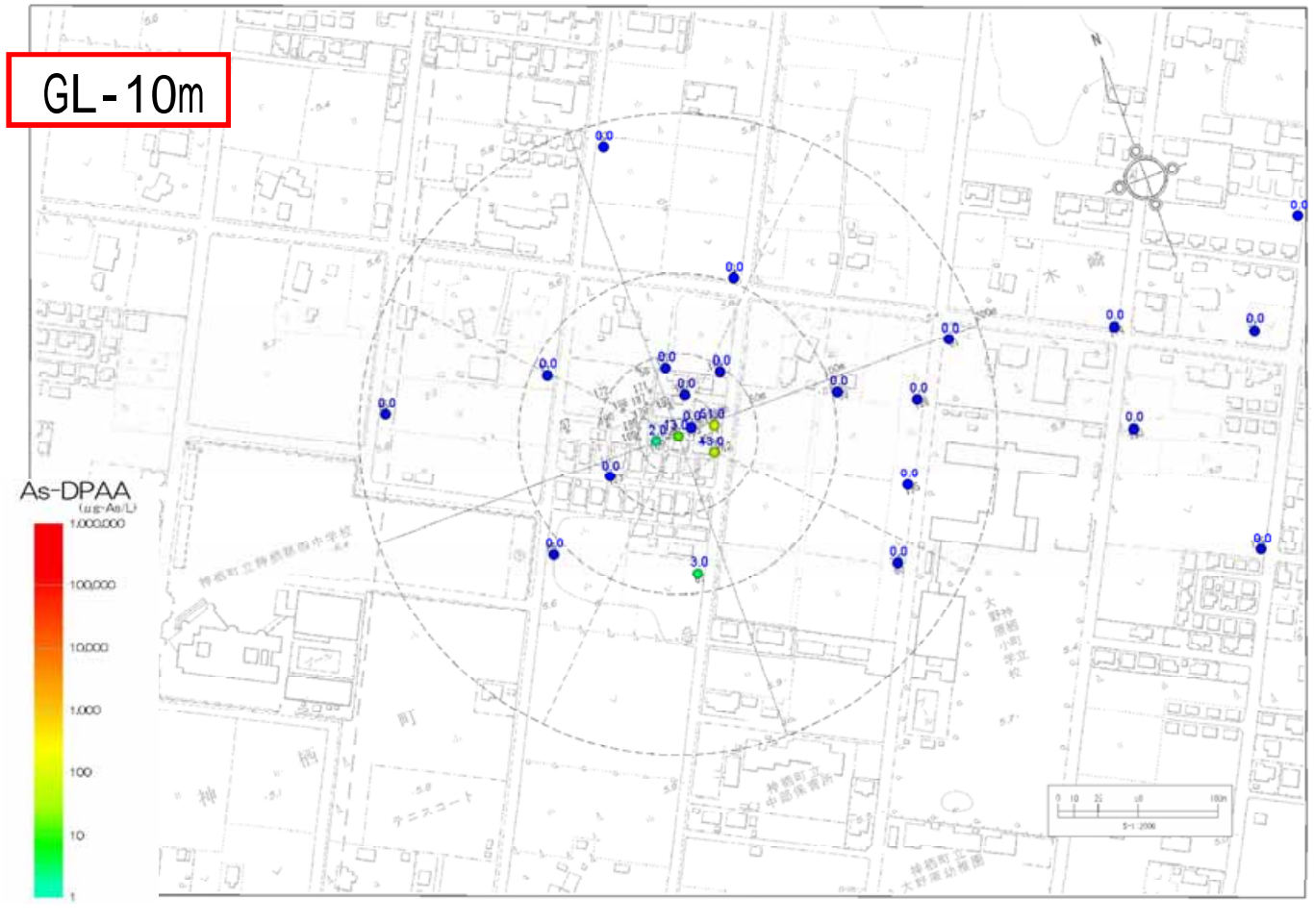
参考図2.4.76 2010年秋季(11月)A井戸周囲地下水DPAA汚染状況図

単位: $\mu\text{g-As/L}$



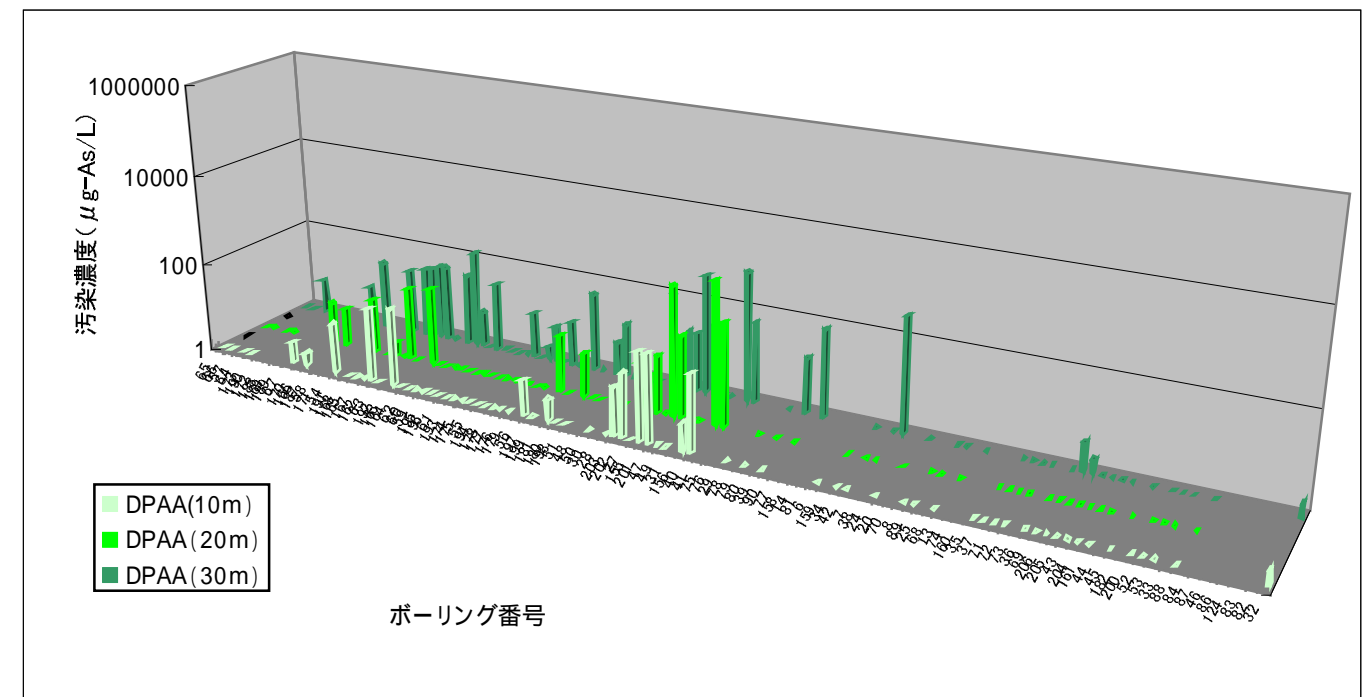
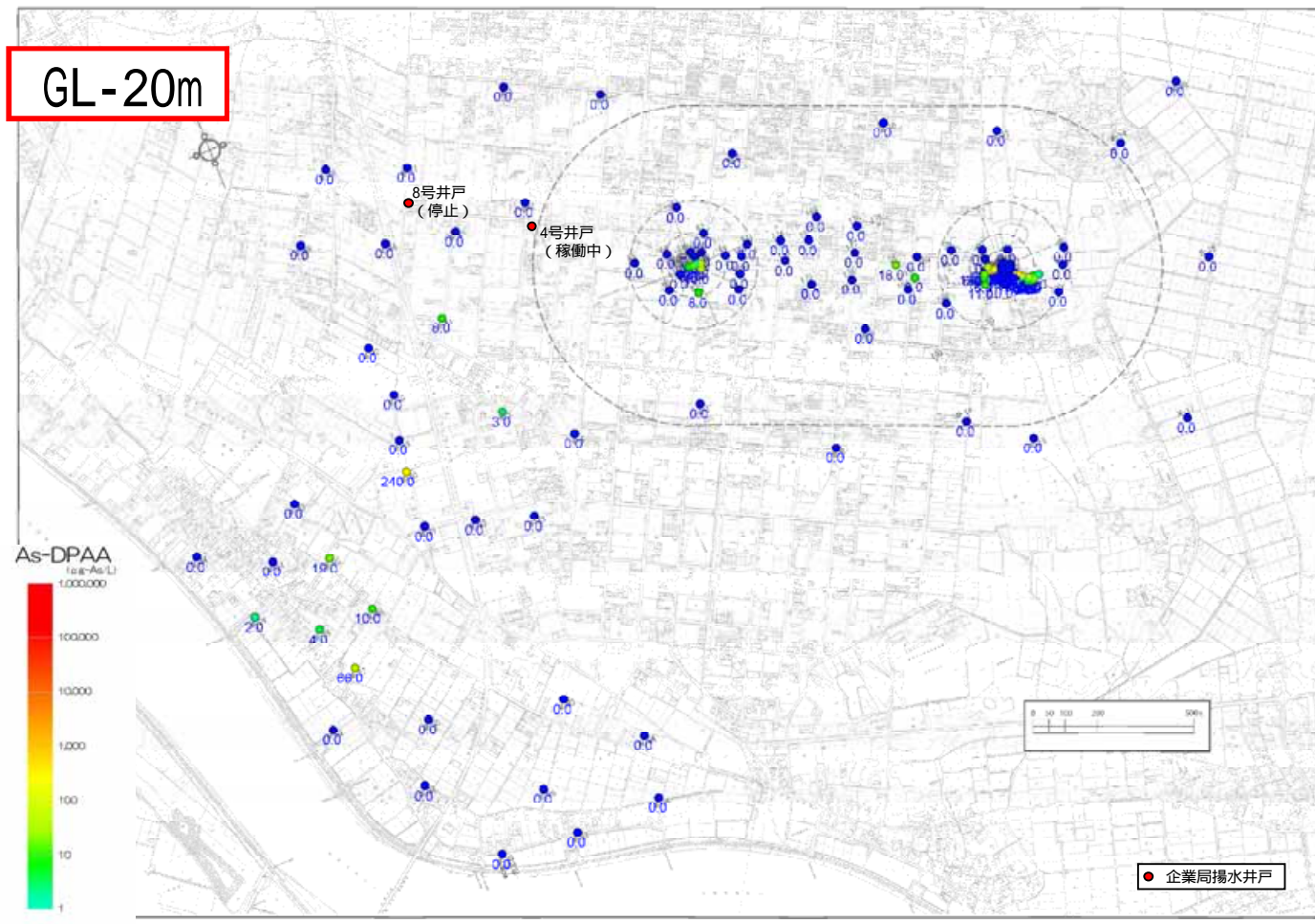
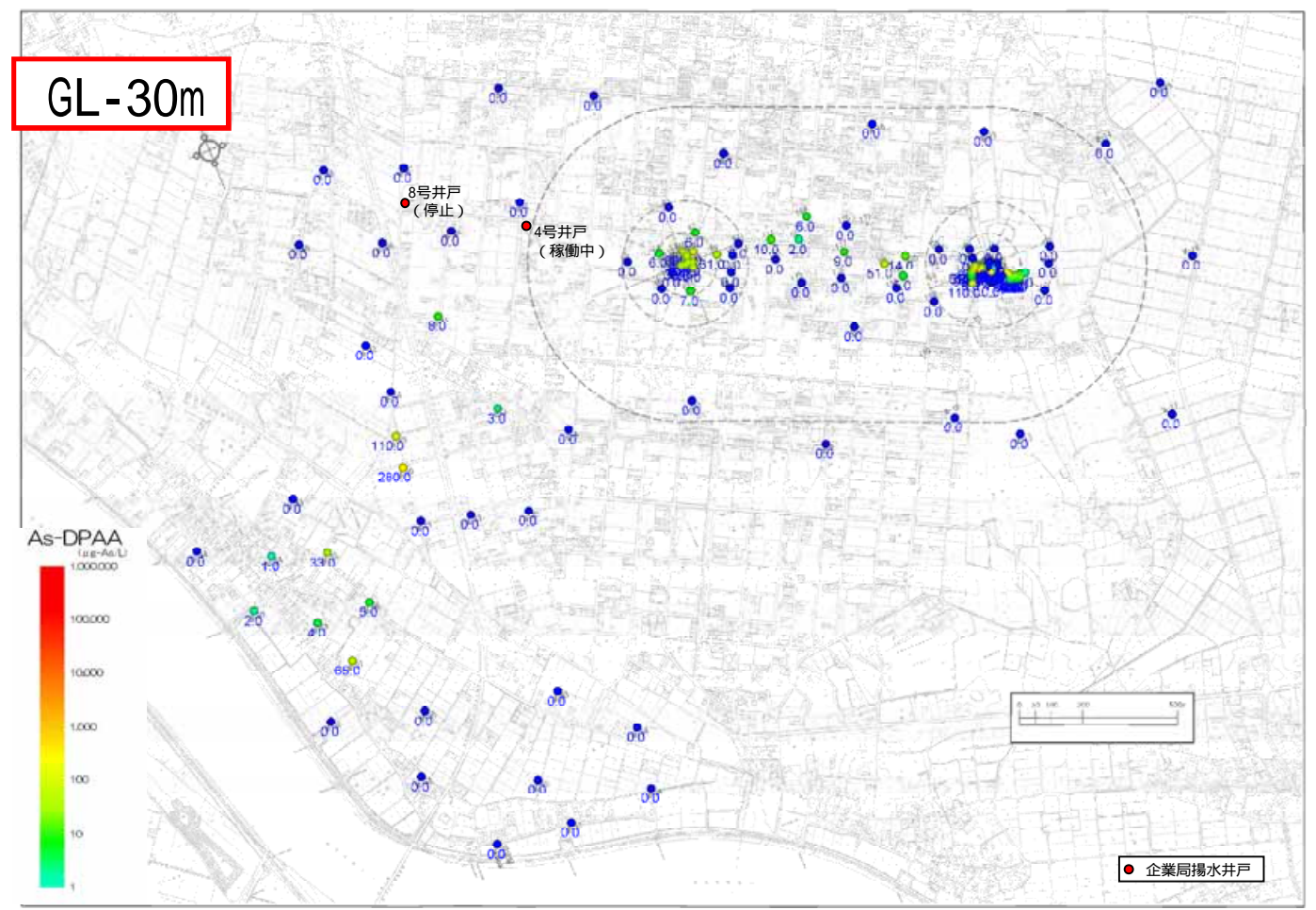
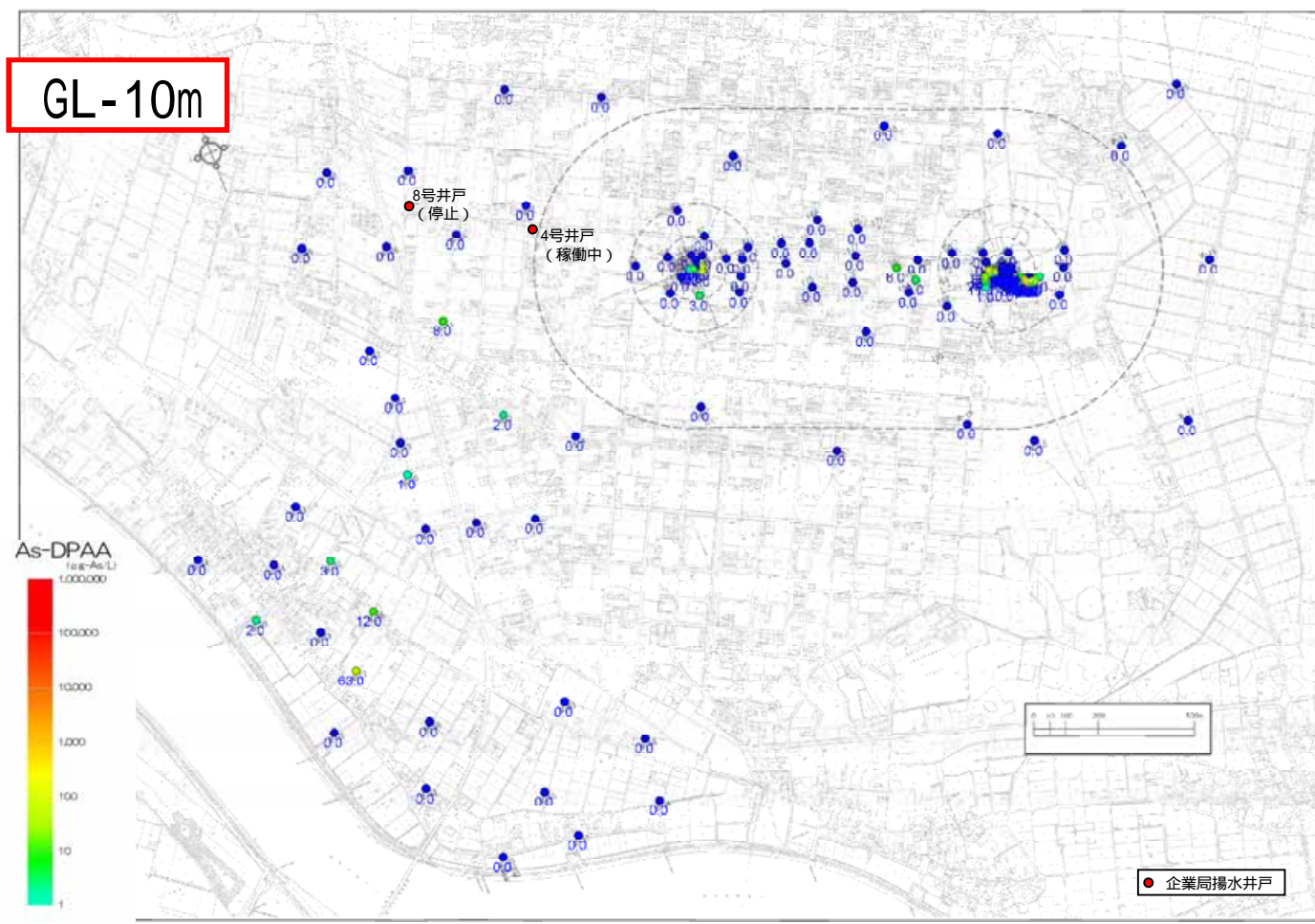
参考図2.4.77 2010年秋季(11月)B地区地下水DPAA汚染状況図

単位: $\mu\text{g-As/L}$



参考図2.4.78 2010年秋季(11月)ABトラック地下水DPAA汚染状況図

: $\mu\text{g-As/L}$



参考表2.4.30 2011年冬季(1~2月)地下水分析結果一覧(2)

単位: (µg-As/L)

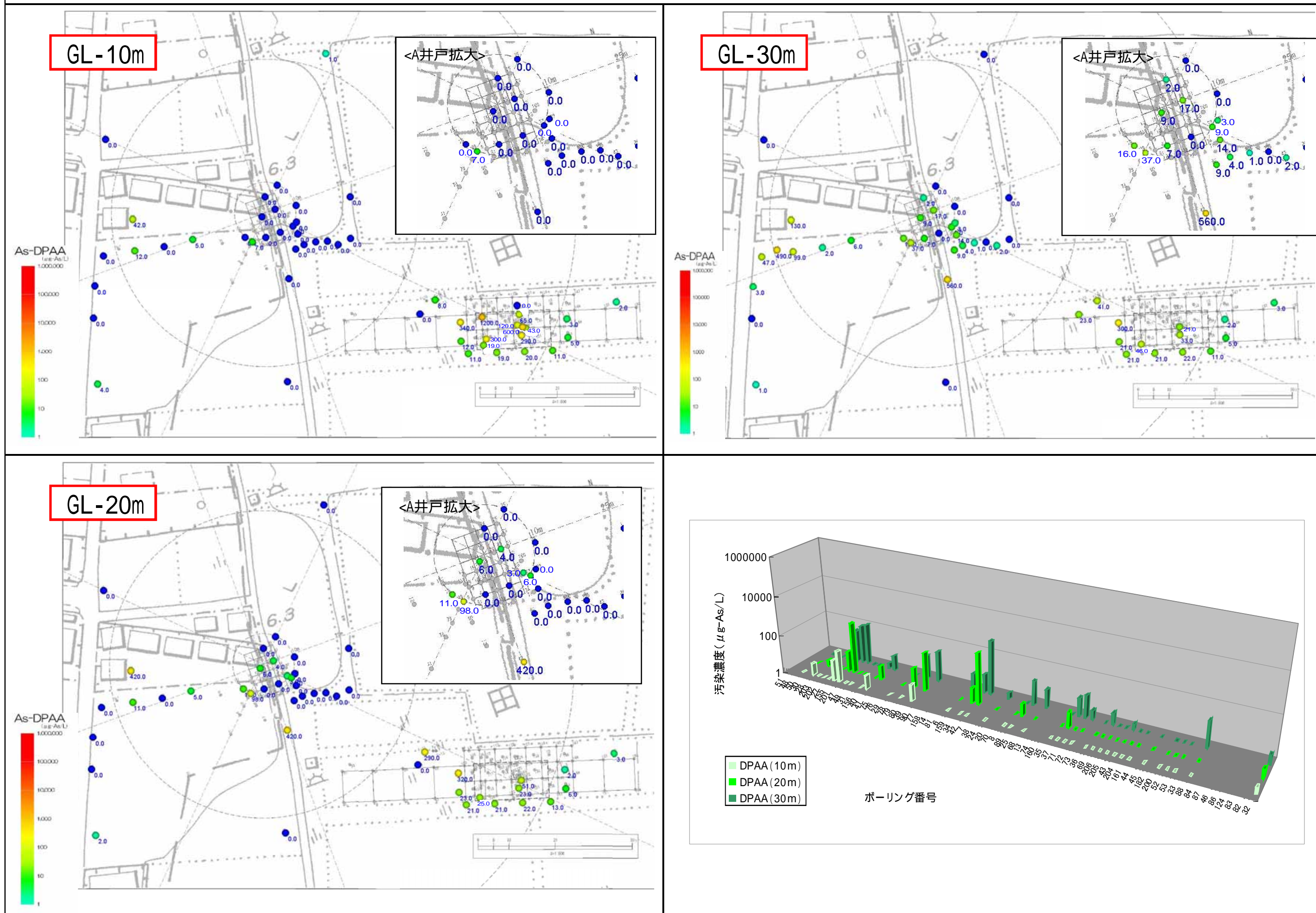
地点番号	地区	深度(m)	採水日	DPAA
M8	外周	10	2011/2/1	N.D.
M8	外周	20	2011/2/1	N.D.
M8	外周	27	2011/2/1	N.D.
M9	外周	10	2011/2/1	N.D.
M9	外周	20	2011/2/1	N.D.
M9	外周	30	2011/2/1	N.D.
M10	外周	10	2011/1/30	N.D.
M10	外周	20	2011/1/30	N.D.
M10	外周	30	2011/1/30	N.D.
M10	外周	35	2011/1/30	N.D.
M11	外周	10	2011/1/30	N.D.
M11	外周	20	2011/1/30	N.D.
M11	外周	30	2011/1/30	N.D.
M11	外周	34	2011/1/30	N.D.
M12	外周	10	2011/2/1	N.D.
M12	外周	20	2011/2/1	N.D.
M12	外周	30	2011/2/1	N.D.
M13	外周	10	2011/2/1	N.D.
M13	外周	20	2011/2/1	N.D.
M13	外周	30	2011/2/1	N.D.
M14	外周	10	2011/1/30	N.D.
M14	外周	20	2011/1/30	N.D.
M14	外周	30	2011/1/30	N.D.
M15	外周	10	2011/1/30	N.D.
M15	外周	20	2011/1/30	N.D.
M15	外周	30	2011/1/30	N.D.
M16	外周	10	2011/1/30	N.D.
M16	外周	20	2011/1/30	N.D.
M16	外周	27	2011/1/30	N.D.
M17	外周	10	2011/1/30	N.D.
M17	外周	20	2011/1/30	N.D.
M17	外周	30	2011/1/30	N.D.
M18-b	外周	10	2011/1/31	N.D.
M18-b	外周	20	2011/1/31	N.D.
M18-b	外周	30	2011/1/31	N.D.
M18-b	外周	40	2011/1/31	N.D.
M18-b	外周	50	2011/1/31	N.D.
M19	外周	10	2011/1/31	N.D.
M19	外周	20	2011/1/31	N.D.
M19	外周	30	2011/1/31	110
M20	外周	10	2011/1/31	N.D.
M20	外周	20	2011/1/31	220
M20	外周	30	2011/1/31	240
M20	外周	33	2011/1/31	240
M21	外周	10	2011/1/31	N.D.
M21	外周	20	2011/1/31	N.D.
M21	外周	27	2011/1/31	N.D.
M22	外周	10	2011/1/31	N.D.
M22	外周	20	2011/1/31	N.D.
M22	外周	26	2011/1/31	N.D.
M23	外周	10	2011/1/31	N.D.
M23	外周	20	2011/1/31	N.D.
M23	外周	27	2011/1/31	N.D.
M24	外周	10	2011/1/31	1
M24	外周	20	2011/1/31	1
M24	外周	30	2011/1/31	1
M24	外周	40	2011/1/31	1
M25	外周	10	2011/1/31	86
M25	外周	20	2011/1/31	80
M25	外周	30	2011/1/31	74
M26	外周	10	2011/1/31	N.D.
M26	外周	20	2011/1/31	N.D.
M26	外周	30	2011/1/31	N.D.
M26	外周	40	2011/1/31	9
M27	外周	10	2011/1/31	43
M27	外周	20	2011/1/31	46
M27	外周	30	2011/1/31	51
M27	外周	40	2011/1/31	35
M28	外周	10	2011/1/31	4
M28	外周	20	2011/1/31	4
M28	外周	30	2011/1/31	5
M28	外周	40	2011/1/31	14
M29	外周	10	2011/1/31	2
M29	外周	20	2011/1/31	2
M29	外周	30	2011/1/31	2
M29	外周	40	2011/1/31	2
M30	外周	10	2011/1/31	N.D.
M30	外周	20	2011/1/31	N.D.
M30	外周	30	2011/1/31	N.D.
M30	外周	32	2011/1/31	N.D.
M31	外周	10	2011/1/31	N.D.
M31	外周	20	2011/1/31	N.D.
M31	外周	30	2011/1/31	N.D.
M31	外周	34	2011/1/31	N.D.
M32	外周	10	2011/1/31	8
M32	外周	20	2011/1/31	17
M32	外周	30	2011/1/31	31
M32	外周	39	2011/1/31	N.D.
M33	外周	10	2011/1/31	N.D.
M33	外周	20	2011/1/31	N.D.
M33	外周	30	2011/1/31	N.D.
M34	外周	10	2011/1/31	N.D.
M34	外周	20	2011/1/31	N.D.
M34	外周	29	2011/1/31	N.D.
M35	外周	10	2011/1/31	N.D.
M35	外周	20	2011/1/31	N.D.
M35	外周	27	2011/1/31	N.D.

地点番号	地区	深度(m)	採水日	DPAA
M36	外周	10	2011/1/31	N.D.
M36	外周	20	2011/1/31	N.D.
M36	外周	26	2011/1/31	N.D.
M37	外周	10	2011/1/31	N.D.
M37	外周	20	2011/1/31	N.D.
M37	外周	26	2011/1/31	N.D.
M38	外周	26	2011/1/31	N.D.
M39	外周	20	2011/1/31	N.D.
M40	外周	10	2011/1/31	N.D.
M41	外周	10	2011/1/31	14
M41	外周	20	2011/1/31	14
M41	外周	30	2011/1/31	14
M41	外周	40	2011/1/31	14
M42	外周	10	2011/1/31	N.D.
M42	外周	20	2011/1/31	N.D.
M42	外周	30	2011/1/31	N.D.
M42	外周	40	2011/1/31	N.D.
M43	外周	10	2011/1/31	N.D.
M43	外周	20	2011/1/31	N.D.
M43	外周	30	2011/1/31	N.D.
M44	外周	10	2011/1/31	N.D.
M44	外周	20	2011/1/31	N.D.
M44	外周	30	2011/1/31	N.D.
M44	外周	38	2011/1/31	N.D.
M45	外周	10	2011/1/30	N.D.
M45	外周	20	2011/1/30	N.D.
M45	外周	30	2011/1/30	N.D.
M45	外周	40	2011/1/30	N.D.
M45	外周	50	2011/1/30	N.D.
M46	外周	10	2011/2/1	N.D.
M46	外周	20	2011/2/1	N.D.
M46	外周	30	2011/2/1	N.D.
M46	外周	40	2011/2/1	N.D.
M47	外周	10	2011/1/30	N.D.
M47	外周	20	2011/1/30	N.D.
M47	外周	30	2011/1/30	N.D.
M47	外周	40	2011/1/30	N.D.
M47	外周	50	2011/1/30	N.D.
M48	外周	10	2011/1/31	N.D.
M48	外周	20	2011/1/31	N.D.
M48	外周	30	2011/1/31	N.D.
M48	外周	40	2011/1/31	N.D.
M48	外周	50	2011/1/31	N.D.
M49	外周	10	2011/1/31	N.D.
M49	外周	20	2011/1/31	N.D.
M49	外周	30	2011/1/31	N.D.
M49	外周	40	2011/1/31	N.D.
M49	外周	50	2011/1/31	N.D.

DPAA: ジフェニルアルシンの検色凡例(単位: µg-As/L)

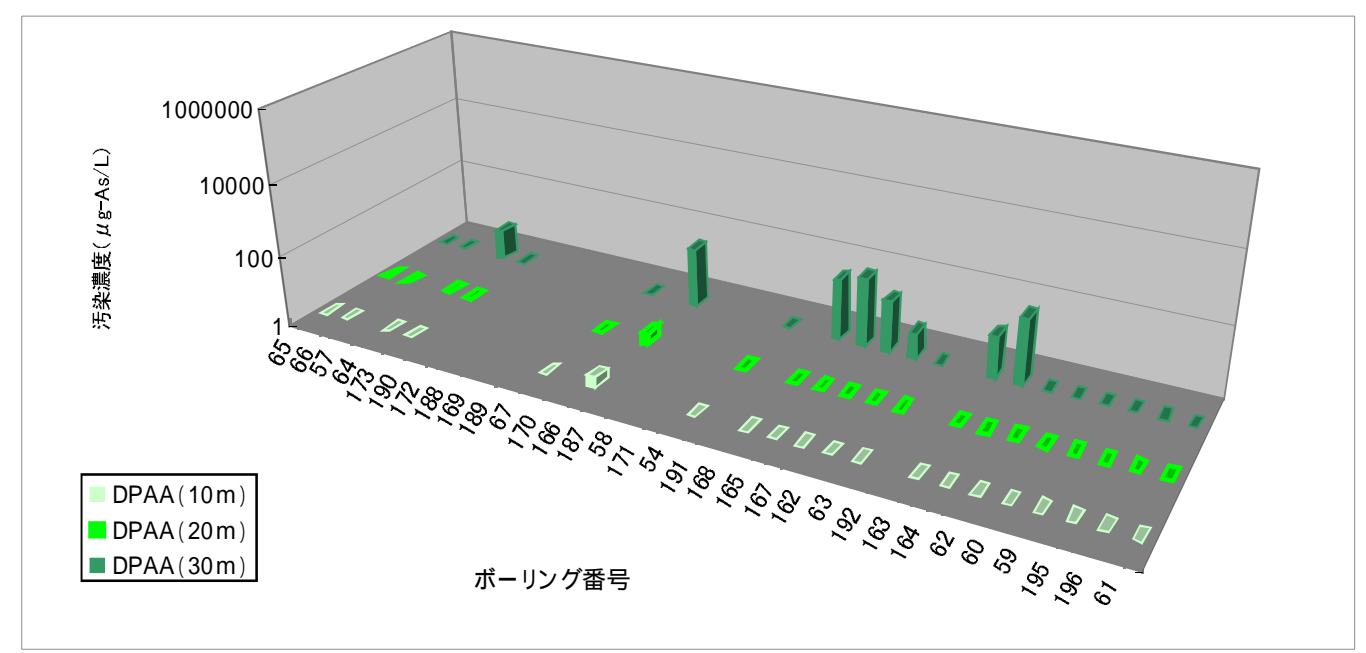
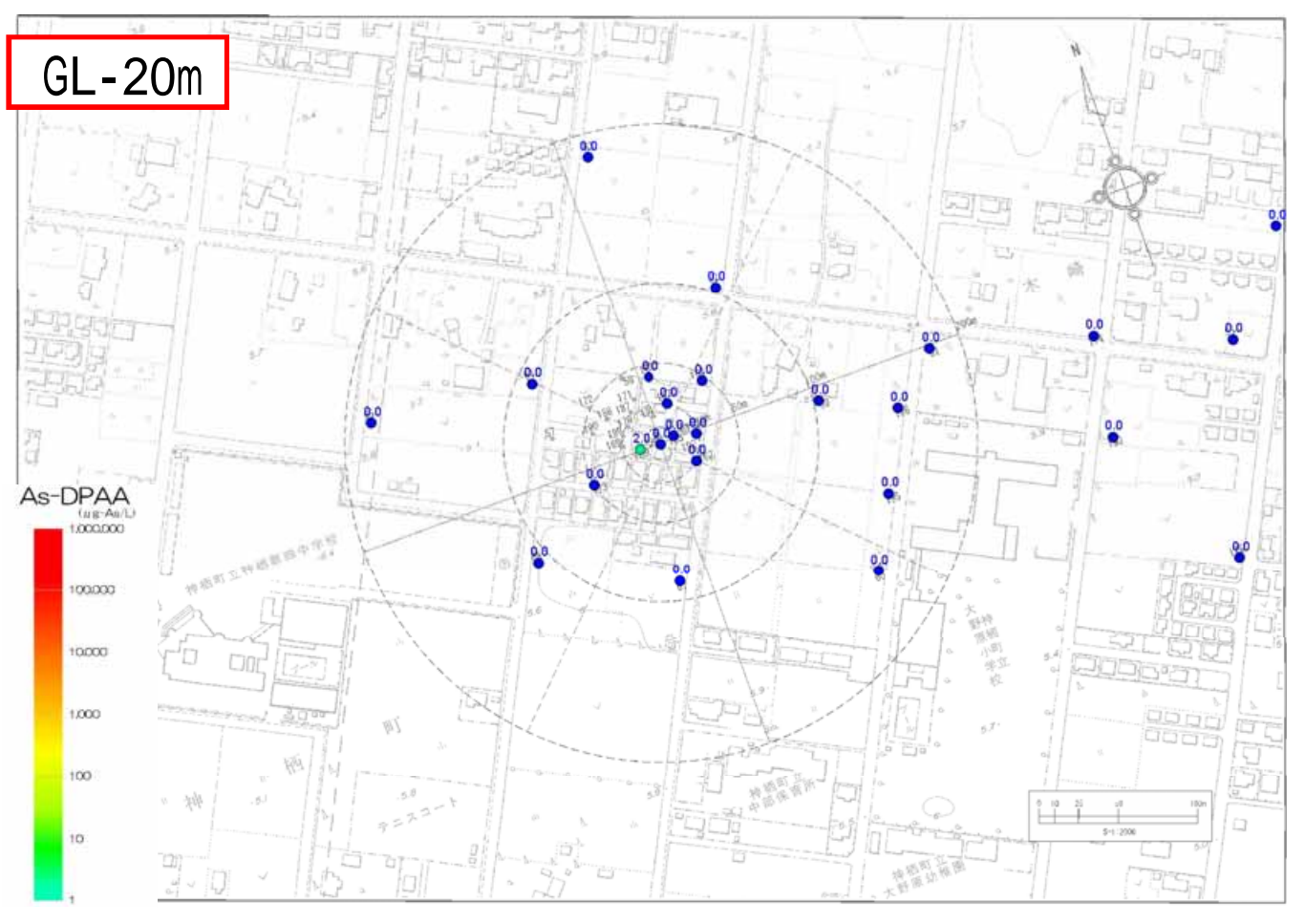
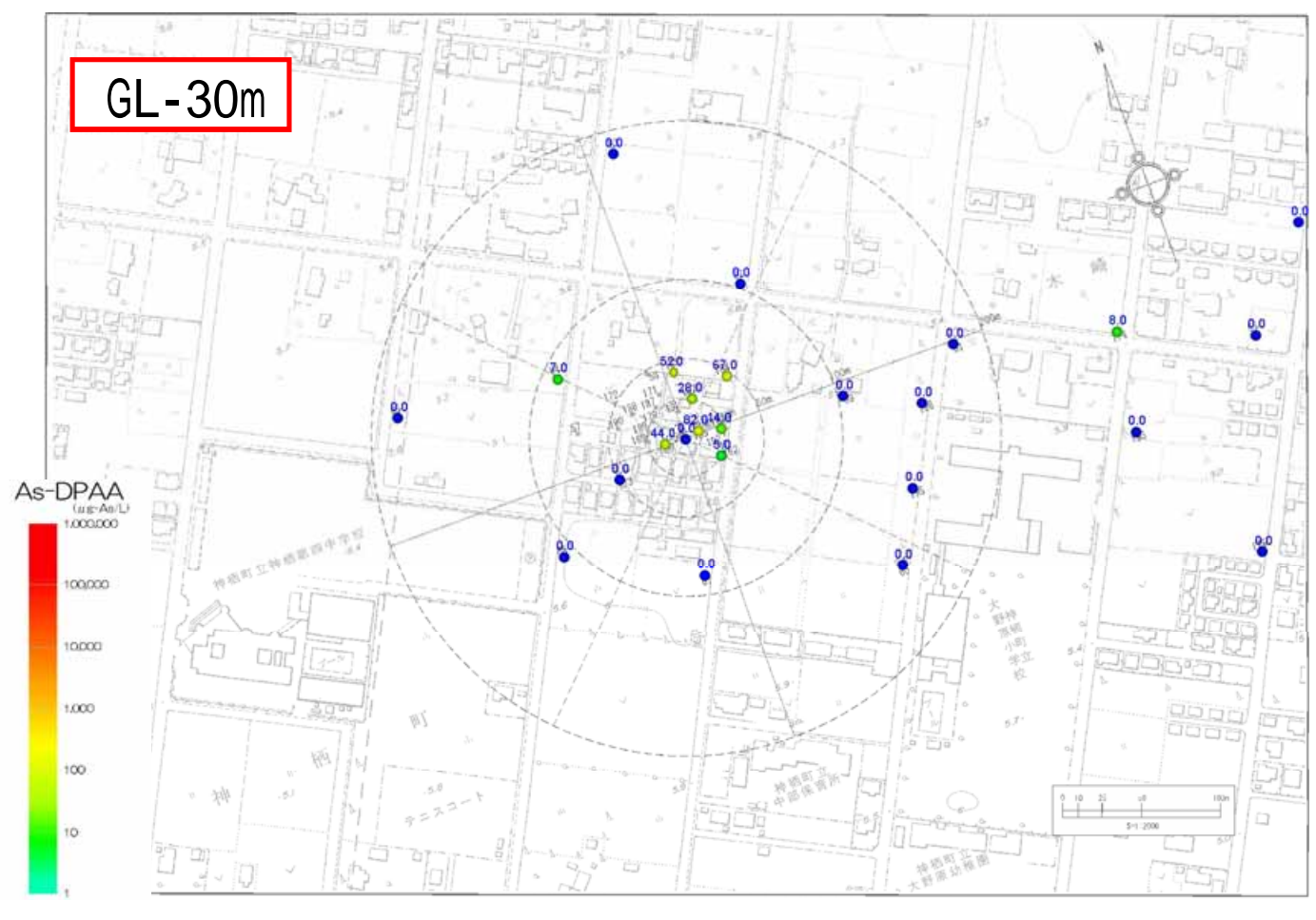
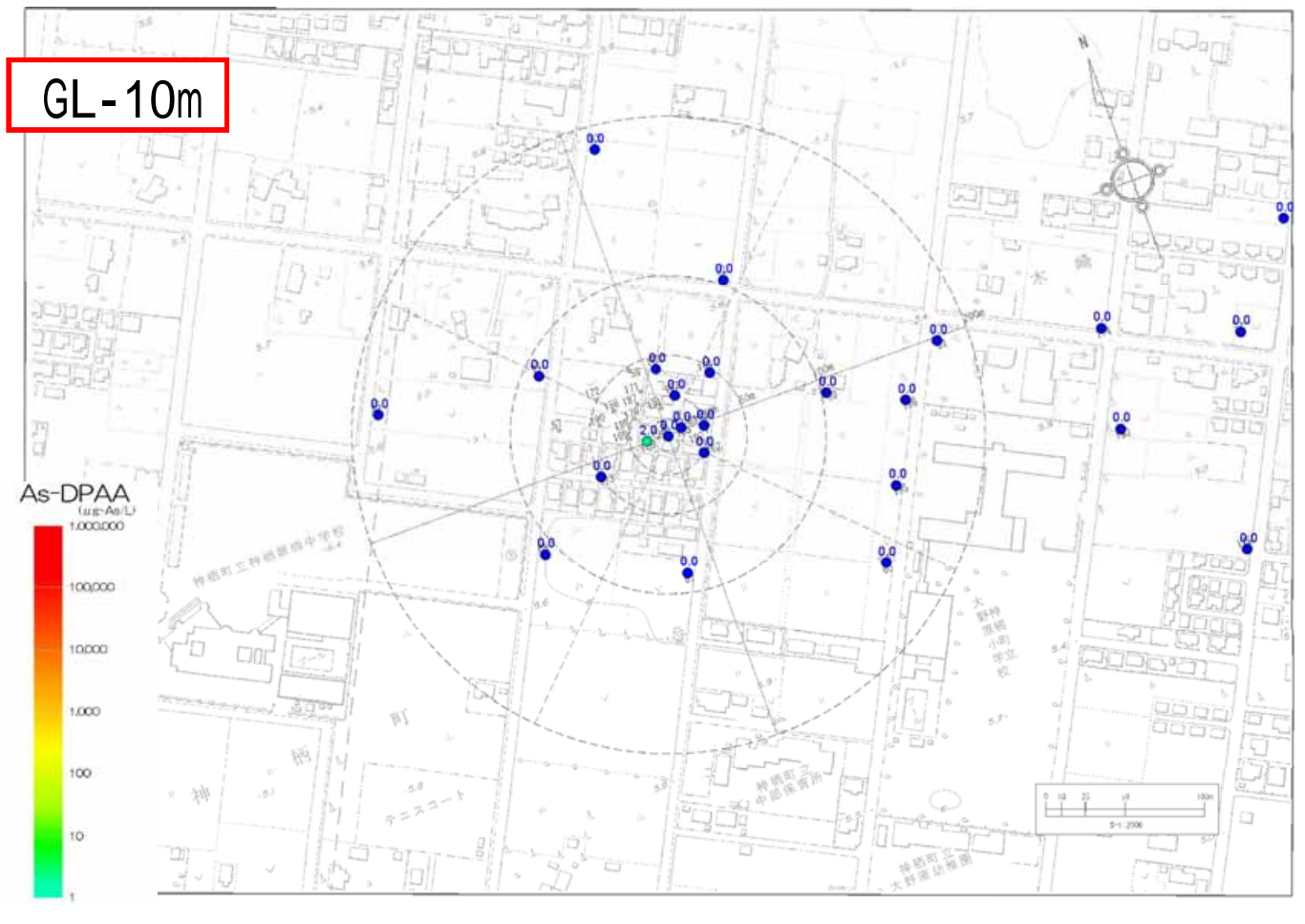


参考図2.4.79 2011年冬季(1~2月)A井戸周囲地下水DPAA汚染状況図 単位: $\mu\text{g-As/L}$



参考図2.4.80 2011年冬季(1~2月)B地区地下水DPAA汚染状況図

単位: $\mu\text{g-As/L}$



参考図2.4.81 2011年冬季(1~2月)ABトラック地下水DPAA汚染状況図

: $\mu\text{g-As/L}$

