

図 4.2.1 地域別の血液中ダイオキシン類濃度統計値

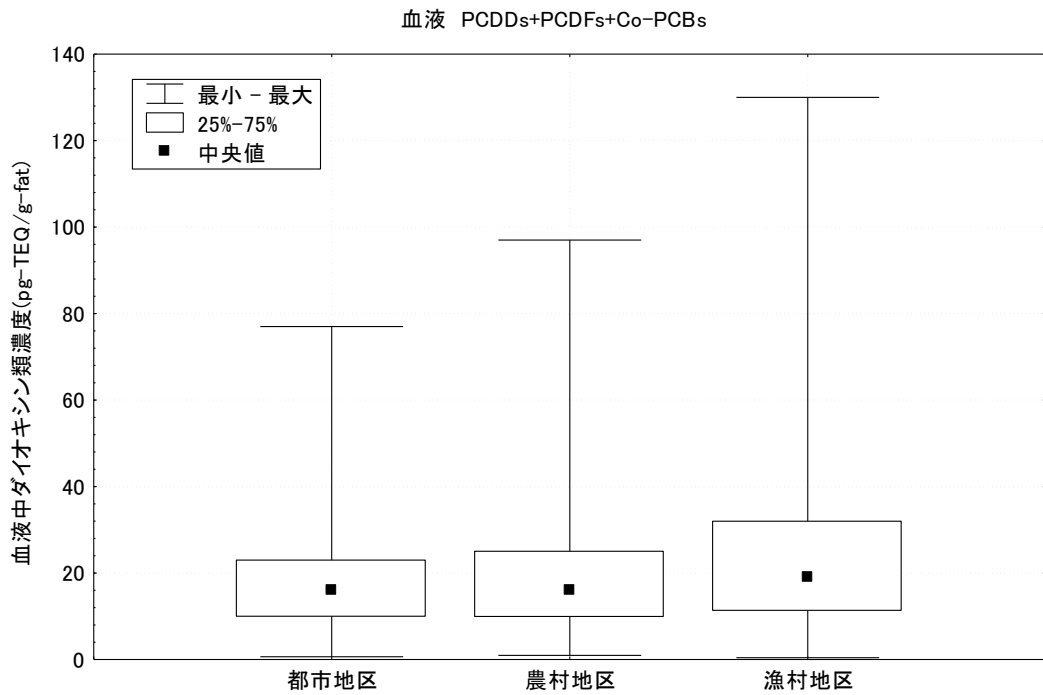


図 4.2.2 地区別の血液中ダイオキシン類濃度統計値

表 4.2.3 血液中ダイオキシン類濃度の異性体別平均濃度（地域別）

単位：pg-TEQ/g-fat

異性体		北海道東北			関東甲信越			東海北陸近畿			中国四国			九州沖縄			全国			
		平均値	標準偏差	割合	平均値	標準偏差	割合	平均値	標準偏差	割合	平均値	標準偏差	割合	平均値	標準偏差	割合	平均値	標準偏差	割合	
PCDDs	2,3,7,8-TeCDD	0.79	1.23	4.7%	1.02	2.15	5.7%	1.01	0.95	4.9%	1.09	1.03	4.6%	0.83	1.05	4.1%	0.95	1.36	4.8%	
	1,2,3,7,8-PeCDD	4.53	3.42	26.9%	4.89	3.17	27.6%	5.15	2.52	24.9%	5.93	3.56	25.3%	4.96	4.04	24.6%	5.09	3.41	25.7%	
	1,2,3,4,7,8-HxCDD	0.08	0.13	0.5%	0.15	0.19	0.9%	0.14	0.16	0.7%	0.16	0.19	0.7%	0.12	0.19	0.6%	0.13	0.17	0.7%	
	1,2,3,6,7,8-HxCDD	1.25	0.67	7.4%	1.48	0.83	8.3%	1.86	1.01	9.0%	2.59	1.57	11.1%	1.26	0.86	6.3%	1.68	1.15	8.5%	
	1,2,3,7,8,9-HxCDD	0.22	0.20	1.3%	0.26	0.24	1.5%	0.29	0.24	1.4%	0.41	0.34	1.8%	0.22	0.27	1.1%	0.28	0.27	1.4%	
	1,2,3,4,6,7,8-HpCDD	0.12	0.07	0.7%	0.16	0.13	0.9%	0.15	0.11	0.7%	0.17	0.15	0.7%	0.16	0.17	0.8%	0.15	0.13	0.8%	
	OCDD	0.06	0.06	0.3%	0.07	0.09	0.4%	0.06	0.07	0.3%	0.08	0.11	0.3%	0.07	0.10	0.3%	0.07	0.09	0.3%	
	PCDD合計	7.03	5.00	41.8%	8.04	5.56	45.3%	8.66	4.47	41.8%	10.42	6.31	44.5%	7.63	5.92	37.8%	8.35	5.60	42.2%	
	PCDFs	2,3,7,8-TeCDF	0.07	0.11	0.4%	0.09	0.20	0.5%	0.11	0.17	0.5%	0.09	0.11	0.4%	0.12	0.23	0.6%	0.10	0.17	0.5%
		1,2,3,7,8-PeCDF	0.01	0.01	0.0%	0.01	0.02	0.0%	0.01	0.02	0.0%	0.01	0.02	0.0%	0.01	0.02	0.0%	0.01	0.02	0.0%
		2,3,4,7,8-PeCDF	2.21	1.47	13.1%	2.44	1.34	13.8%	2.90	1.97	14.0%	3.05	2.14	13.0%	2.58	2.15	12.8%	2.64	1.87	13.3%
		1,2,3,4,7,8-HxCDF	0.18	0.17	1.1%	0.27	0.21	1.5%	0.32	1.02	1.5%	0.28	0.30	1.2%	0.25	0.28	1.2%	0.26	0.51	1.3%
		1,2,3,6,7,8-HxCDF	0.27	0.20	1.6%	0.41	0.25	2.3%	0.40	0.26	2.0%	0.37	0.25	1.6%	0.32	0.26	1.6%	0.35	0.25	1.8%
		1,2,3,7,8,9-HxCDF	0.00	0.02	0.0%	0.01	0.09	0.0%	0.02	0.40	0.0%	0.00	0.00	0.0%	0.00	0.02	0.0%	0.01	0.18	0.0%
		2,3,4,6,7,8-HxCDF	0.06	0.12	0.4%	0.14	0.20	0.8%	0.08	0.14	0.4%	0.10	0.15	0.4%	0.08	0.14	0.4%	0.09	0.16	0.5%
		1,2,3,4,6,7,8-HpCDF	0.02	0.06	0.1%	0.03	0.04	0.2%	0.02	0.03	0.1%	0.02	0.03	0.1%	0.02	0.03	0.1%	0.02	0.04	0.1%
		1,2,3,4,7,8,9-HpCDF	0.00	0.00	0.0%	0.00	0.01	0.0%	0.00	0.00	0.0%	0.00	0.00	0.0%	0.00	0.00	0.0%	0.00	0.00	0.0%
		OCDF	0.00	0.00	0.0%	0.00	0.00	0.0%	0.00	0.00	0.0%	0.00	0.00	0.0%	0.00	0.00	0.0%	0.00	0.00	0.0%
	PCDF合計	2.82	1.91	16.8%	3.39	2.01	19.1%	3.86	2.88	18.6%	3.92	2.77	16.8%	3.37	2.72	16.7%	3.47	2.53	17.6%	
PCDD+PCDF合計	9.85	6.60	58.5%	11.43	7.26	64.4%	12.50	6.80	60.4%	14.33	8.85	61.3%	11.00	8.10	54.5%	11.81	7.70	59.8%		
Co-PCBs	3,3',4,4'-TeCB (#77)	0.00	0.00	0.0%	0.00	0.00	0.0%	0.00	0.00	0.0%	0.00	0.00	0.0%	0.00	0.00	0.0%	0.00	0.00	0.0%	
	3,4,4',5'-TeCB (#81)	0.00	0.00	0.0%	0.00	0.00	0.0%	0.00	0.00	0.0%	0.00	0.00	0.0%	0.00	0.00	0.0%	0.00	0.00	0.0%	
	3,3',4,4',5'-PeCB (#126)	5.31	5.04	31.6%	4.75	4.27	26.8%	6.23	5.35	30.1%	6.92	6.68	29.6%	7.25	7.30	35.9%	6.10	5.90	30.8%	
	3,3',4,4',5,5'-HxCB (#169)	1.12	0.94	6.6%	1.07	0.69	6.0%	1.31	0.80	6.3%	1.42	1.21	6.1%	1.30	1.05	6.4%	1.24	0.96	6.3%	
	non-ortho PCBs合計	6.43	5.79	38.2%	5.82	4.81	32.8%	7.55	5.95	36.5%	8.34	7.64	35.7%	8.56	8.07	42.4%	7.34	6.65	37.1%	
	mono-ortho PCBs	2,3,3',4,4'-PeCB (#105)	0.06	0.05	0.3%	0.05	0.04	0.3%	0.06	0.05	0.3%	0.06	0.06	0.3%	0.06	0.06	0.3%	0.06	0.05	0.3%
		2,3,4,4',5'-PeCB (#114)	0.02	0.01	0.1%	0.02	0.01	0.1%	0.02	0.02	0.1%	0.02	0.02	0.1%	0.02	0.02	0.1%	0.02	0.02	0.1%
		2,3',4,4',5'-PeCB (#118)	0.30	0.26	1.8%	0.26	0.21	1.5%	0.32	0.25	1.5%	0.37	0.34	1.6%	0.33	0.30	1.6%	0.32	0.28	1.6%
		2',3,4,4',5'-PeCB (#123)	0.00	0.00	0.0%	0.00	0.00	0.0%	0.00	0.00	0.0%	0.01	0.01	0.0%	0.00	0.00	0.0%	0.00	0.00	0.0%
		2,3,3',4,4',5'-HxCB (#156)	0.09	0.07	0.5%	0.09	0.06	0.5%	0.13	0.10	0.6%	0.14	0.12	0.6%	0.12	0.10	0.6%	0.11	0.10	0.6%
		2,3,3',4,4',5'-HxCB (#157)	0.03	0.02	0.2%	0.03	0.02	0.1%	0.04	0.03	0.2%	0.04	0.04	0.2%	0.03	0.03	0.2%	0.03	0.03	0.2%
		2,3',4,4',5,5'-HxCB (#167)	0.05	0.04	0.3%	0.04	0.03	0.2%	0.06	0.04	0.3%	0.06	0.06	0.3%	0.06	0.05	0.3%	0.05	0.05	0.3%
		2,3,3',4,4',5,5'-HpCB (#189)	0.01	0.01	0.1%	0.01	0.01	0.1%	0.01	0.01	0.1%	0.02	0.02	0.1%	0.02	0.02	0.1%	0.01	0.01	0.1%
		mono-ortho PCBs合計	0.55	0.45	3.3%	0.50	0.37	2.8%	0.64	0.48	3.1%	0.72	0.63	3.1%	0.64	0.55	3.2%	0.61	0.51	3.1%
Co-PCBs合計	6.97	6.20	41.4%	6.33	5.17	35.7%	8.18	6.39	39.5%	9.05	8.21	38.7%	9.19	8.54	45.5%	7.95	7.10	40.2%		
PCDDs+PCDFs+Co-PCBs合計	16.83	11.91	100.0%	17.75	11.38	100.0%	20.70	12.13	100.0%	23.39	16.26	100.0%	20.19	15.45	100.0%	19.77	13.75	100.0%		

表 4.2.4 血液中ダイオキシン類濃度の異性体別平均濃度（地区別）

単位：pg-TEQ/g-fat

	異性体	都市地区			農村地区			漁村地区			全国				
		平均値	標準偏差	割合	平均値	標準偏差	割合	平均値	標準偏差	割合	平均値	標準偏差	割合		
PCDDs	D s	2,3,7,8-TeCDD	0.83	1.45	4.7%	0.86	1.15	4.6%	1.19	1.39	5.0%	0.95	1.36	4.8%	
		1,2,3,7,8-PeCDD	4.71	2.78	26.3%	4.84	3.05	26.0%	5.89	4.32	24.9%	5.09	3.41	25.7%	
		1,2,3,4,7,8-HxCDD	0.13	0.16	0.7%	0.12	0.17	0.7%	0.15	0.19	0.6%	0.13	0.17	0.7%	
		1,2,3,6,7,8-HxCDD	1.69	1.15	9.5%	1.59	1.05	8.6%	1.77	1.23	7.5%	1.68	1.15	8.5%	
		1,2,3,7,8,9-HxCDD	0.28	0.27	1.6%	0.26	0.26	1.4%	0.30	0.28	1.3%	0.28	0.27	1.4%	
		1,2,3,4,6,7,8-HpCDD	0.16	0.15	0.9%	0.15	0.14	0.8%	0.14	0.11	0.6%	0.15	0.13	0.8%	
		OCDD	0.07	0.10	0.4%	0.06	0.08	0.3%	0.06	0.08	0.3%	0.07	0.09	0.3%	
		PCDD合計	7.88	5.02	44.1%	7.88	5.08	42.4%	9.50	6.65	40.1%	8.35	5.60	42.2%	
	D s	D F s	2,3,7,8-TeCDF	0.09	0.20	0.5%	0.09	0.15	0.5%	0.11	0.15	0.5%	0.10	0.17	0.5%
			1,2,3,7,8-PeCDF	0.01	0.02	0.0%	0.00	0.01	0.0%	0.01	0.03	0.1%	0.01	0.02	0.0%
			2,3,4,7,8-PeCDF	2.44	1.84	13.6%	2.49	1.58	13.4%	3.06	2.11	12.9%	2.64	1.87	13.3%
			1,2,3,4,7,8-HxCDF	0.27	0.76	1.5%	0.23	0.21	1.2%	0.28	0.26	1.2%	0.26	0.51	1.3%
			1,2,3,6,7,8-HxCDF	0.34	0.24	1.9%	0.33	0.23	1.8%	0.39	0.28	1.6%	0.35	0.25	1.8%
			1,2,3,7,8,9-HxCDF	0.00	0.00	0.0%	0.00	0.00	0.0%	0.00	0.00	0.0%	0.00	0.00	0.0%
			2,3,4,6,7,8-HxCDF	0.09	0.14	0.5%	0.07	0.14	0.4%	0.12	0.19	0.5%	0.09	0.16	0.5%
			1,2,3,4,6,7,8-HpCDF	0.02	0.03	0.1%	0.02	0.03	0.1%	0.03	0.06	0.1%	0.02	0.04	0.1%
			1,2,3,4,7,8,9-HpCDF	0.00	0.00	0.0%	0.00	0.00	0.0%	0.00	0.00	0.0%	0.00	0.00	0.0%
			OCDF	0.00	0.00	0.0%	0.00	0.00	0.0%	0.00	0.00	0.0%	0.00	0.00	0.0%
			PCDF合計	3.26	2.58	18.2%	3.25	2.07	17.5%	4.01	2.80	16.9%	3.47	2.53	17.6%
PCDD+PCDF合計		11.14	7.00	62.3%	11.12	6.83	59.8%	13.50	9.14	57.0%	11.81	7.70	59.8%		
C o	non-ortho PCBs	3,3',4,4'-TeCB (#77)	0.00	0.00	0.0%	0.00	0.00	0.0%	0.00	0.00	0.0%	0.00	0.00	0.0%	
		3,4,4',5'-TeCB (#81)	0.00	0.00	0.0%	0.00	0.00	0.0%	0.00	0.00	0.0%	0.00	0.00	0.0%	
		3,3',4,4',5'-PeCB (#126)	5.15	4.44	28.8%	5.72	5.43	30.8%	7.85	7.59	33.1%	6.10	5.90	30.8%	
		3,3',4,4',5,5'-HxCB (#169)	1.08	0.68	6.0%	1.16	0.77	6.3%	1.57	1.33	6.6%	1.24	0.96	6.3%	
		non-ortho PCBs合計	6.22	4.96	34.8%	6.88	5.99	37.0%	9.41	8.62	39.8%	7.34	6.65	37.1%	
	mono-ortho PCBs	2,3,3',4,4'-PeCB (#105)	0.05	0.04	0.3%	0.05	0.05	0.3%	0.07	0.06	0.3%	0.06	0.05	0.3%	
		2,3,4,4',5'-PeCB (#114)	0.02	0.02	0.1%	0.02	0.02	0.1%	0.03	0.02	0.1%	0.02	0.02	0.1%	
		2,3',4,4',5'-PeCB (#118)	0.28	0.23	1.6%	0.30	0.25	1.6%	0.39	0.35	1.6%	0.32	0.28	1.6%	
		2',3,4,4',5'-PeCB (#123)	0.00	0.00	0.0%	0.00	0.00	0.0%	0.01	0.01	0.0%	0.00	0.00	0.0%	
		2,3,3',4,4',5'-HxCB (#156)	0.10	0.07	0.6%	0.10	0.08	0.6%	0.14	0.13	0.6%	0.11	0.10	0.6%	
		2,3,3',4,4',5'-HxCB (#157)	0.03	0.02	0.2%	0.03	0.02	0.2%	0.04	0.04	0.2%	0.03	0.03	0.2%	
		2,3',4,4',5,5'-HxCB (#167)	0.05	0.03	0.3%	0.05	0.04	0.3%	0.07	0.06	0.3%	0.05	0.05	0.3%	
		2,3,3',4,4',5,5'-HpCB (#189)	0.01	0.01	0.1%	0.01	0.01	0.1%	0.02	0.02	0.1%	0.01	0.01	0.1%	
		mono-ortho PCBs合計	0.54	0.41	3.0%	0.57	0.44	3.1%	0.75	0.65	3.2%	0.61	0.51	3.1%	
		Co-PCBs合計		6.76	5.36	37.8%	7.44	6.36	40.0%	10.16	9.20	42.9%	7.95	7.10	40.2%
		PCDDs+PCDFs+Co-PCBs合計		17.89	11.34	100.0%	18.58	12.18	100.0%	23.68	17.20	100.0%	19.77	13.75	100.0%

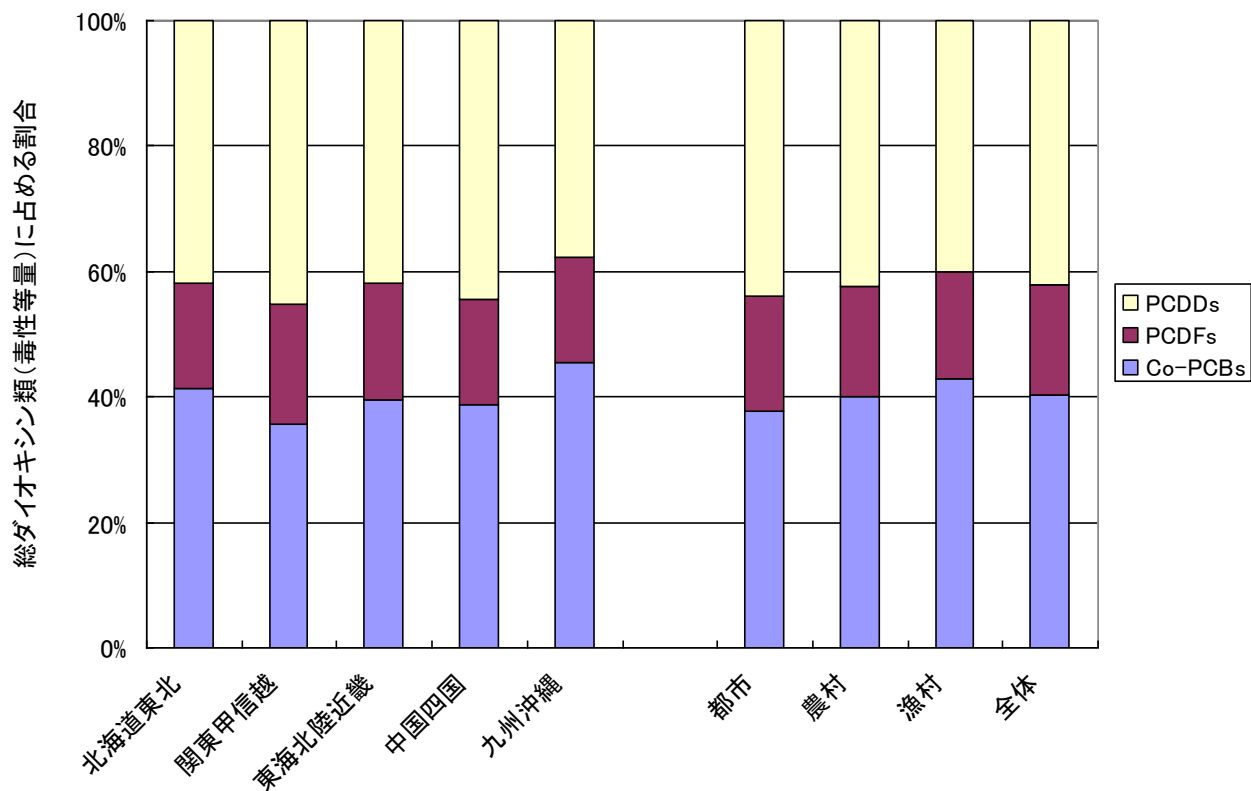
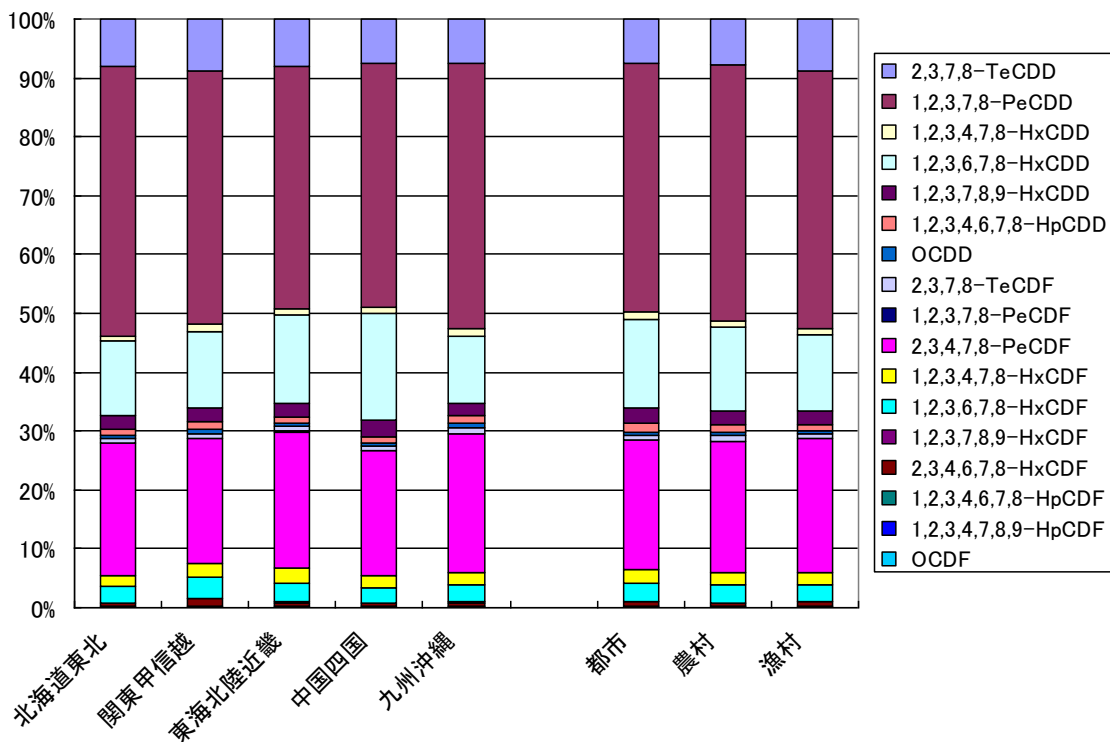


図 4.2.3 地域、地区別の PCDDs、PCDFs、Co-PCBs の割合 (毒性等量)

総ダイオキシン類(毒性等量)に占める各異性体の毒性等量の割合



総ダイオキシン類(毒性等量)に占める各異性体の毒性等量の割合

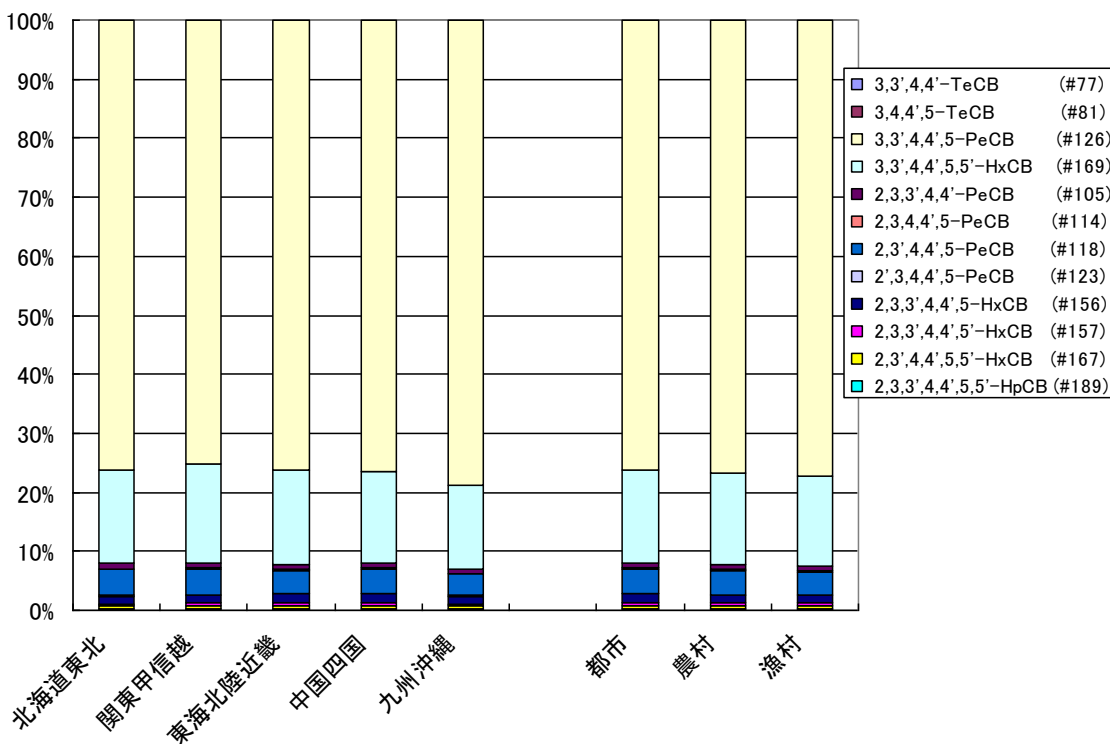


図 4.2.4 地域、地区別の各異性体割合の比較 (毒性等量)

(2) 年齢との関係

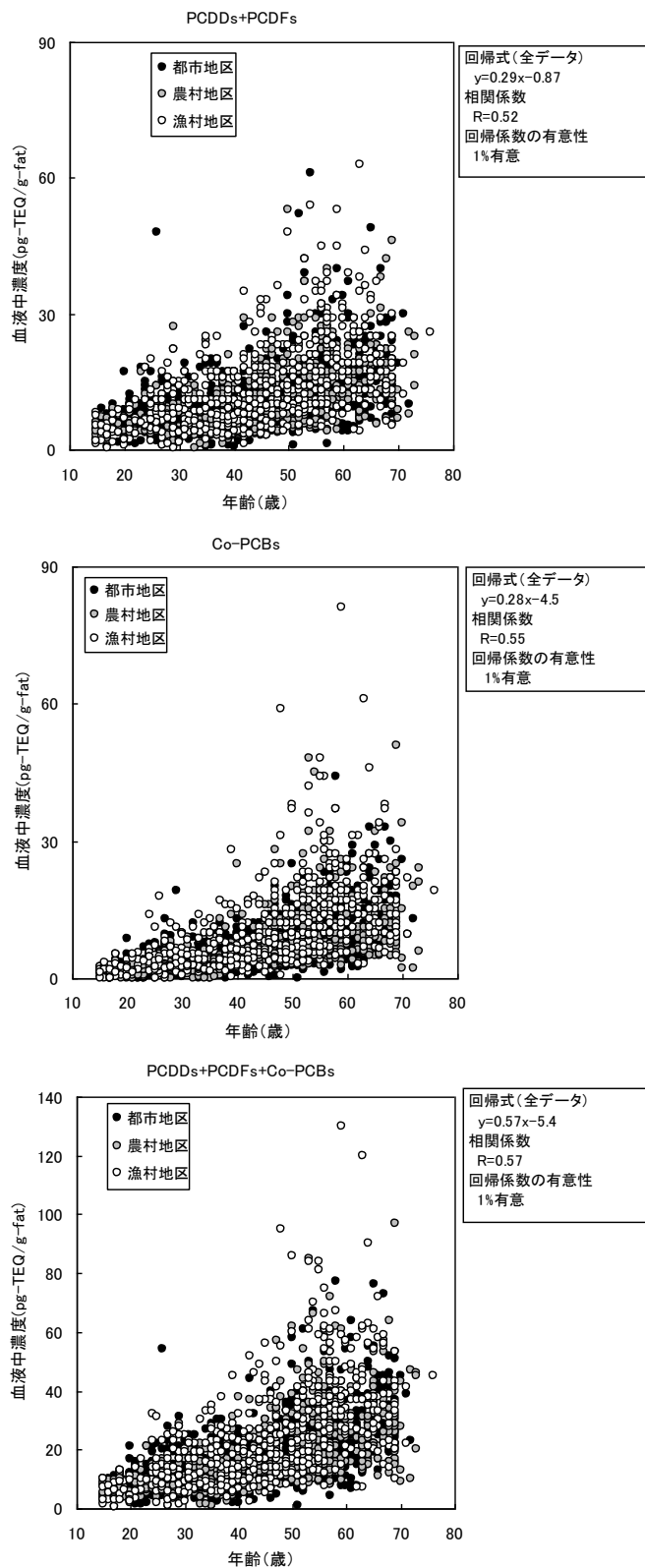


図 4.2.5 血液中ダイオキシン類と年齢の関係

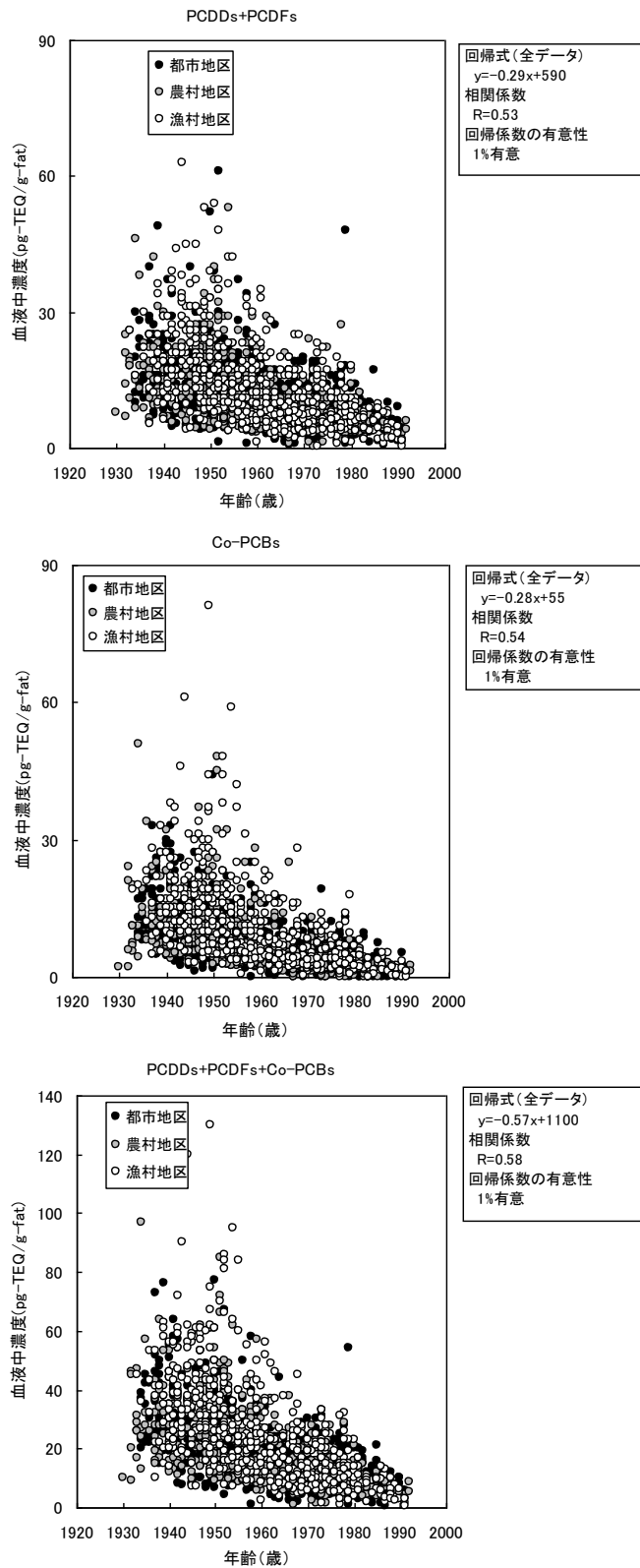


図 4.2.6 血液中ダイオキシン類と出生年の関係

表 4.2.5 年代別の血液中ダイオキシン類濃度

単位：pg-TEQ/g-fat

	10歳代 (n=67)	20歳代 (n=316)	30歳代 (n=406)	40歳代 (n=452)	50歳代 (n=524)	60歳代以上 (n=326)	全員 (n=2,091)
<b>PCDDs+PCDFs</b>							
平均値	5.0	7.4	8.2	11	16	18	12
標準偏差	2.2	4.6	4.6	5.8	8.6	8.2	7.7
中央値	5.1	6.4	7.1	9.7	14	16	10
範囲	0.37~9.9	0.44~48	0.40~25	0.65~36	0.98~61	3.9~63	0.37~63
<b>Co-PCBs</b>							
平均値	2.0	3.5	4.5	6.9	11	14	7.9
標準偏差	1.2	2.5	3.0	5.0	8.3	8.0	7.1
中央値	1.8	2.9	3.8	5.7	9.3	12	5.7
範囲	0.047~5.3	0.032~19	0.013~28	0.42~59	0.13~81	2.2~61	0.013~81
<b>PCDDs+PCDFs +Co-PCBs</b>							
平均値	7.0	11	13	18	27	31	20
標準偏差	3.0	6.2	6.9	9.8	15	15	14
中央値	7.1	9.6	11	16	23	28	16
範囲	0.43~13	0.82~54	0.96~45	1.7~95	1.1~130	6.9~120	0.43~130

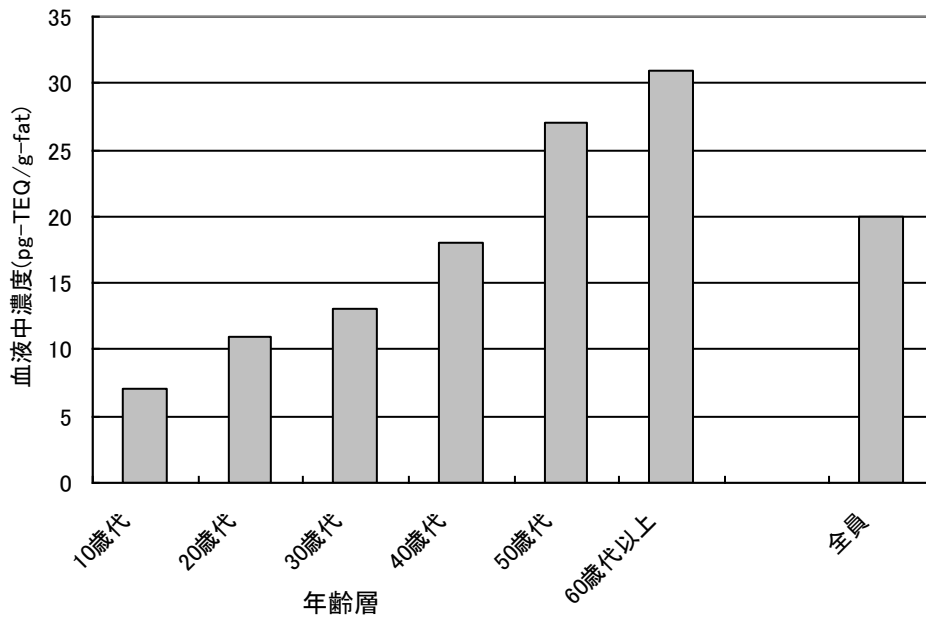


図 4.2.7 年代別血液中ダイオキシン類濃度の平均値



表 4.2.6 血液中ダイオキシン類濃度の異性体別平均濃度 (年齢層別)

単位 : pg-TEQ/g-fat

	異性体	10代			20代			30代			40代			50代			60代以上			全国		
		平均値	標準偏差	割合	平均値	標準偏差	割合	平均値	標準偏差	割合	平均値	標準偏差	割合	平均値	標準偏差	割合	平均値	標準偏差	割合	平均値	標準偏差	割合
D C D C D C D C D C D C D C	2,3,7,8-TeCDD	0.22	0.49	3.2%	0.44	0.96	4.1%	0.57	1.14	4.5%	0.72	0.82	4.0%	1.44	1.91	5.4%	1.56	1.04	5.0%	0.83	1.38	4.7%
	1,2,3,7,8-PeCDD	2.49	1.05	35.8%	3.27	1.67	30.1%	3.58	1.83	28.2%	4.69	2.49	26.5%	6.60	4.34	24.6%	7.38	3.45	23.5%	4.66	3.23	26.5%
	1,2,3,4,7,8-HxCDD	0.01	0.03	0.1%	0.05	0.11	0.4%	0.06	0.11	0.5%	0.12	0.16	0.7%	0.20	0.19	0.7%	0.24	0.20	0.8%	0.11	0.16	0.6%
	1,2,3,6,7,8-HxCDD	0.60	0.31	8.6%	1.12	0.75	10.3%	1.32	0.84	10.4%	1.73	1.10	9.7%	2.06	1.24	7.7%	2.23	1.26	7.1%	1.58	1.09	9.0%
	1,2,3,7,8,9-HxCDD	0.07	0.11	1.0%	0.17	0.19	1.6%	0.19	0.20	1.5%	0.28	0.25	1.6%	0.37	0.30	1.4%	0.41	0.32	1.3%	0.26	0.26	1.5%
	1,2,3,4,6,7,8-HpCDD	0.08	0.03	1.1%	0.11	0.05	1.0%	0.12	0.07	0.9%	0.15	0.11	0.8%	0.19	0.18	0.7%	0.20	0.19	0.6%	0.14	0.12	0.8%
	OCDD	0.02	0.01	0.3%	0.03	0.02	0.3%	0.04	0.03	0.3%	0.06	0.07	0.4%	0.09	0.12	0.3%	0.10	0.13	0.3%	0.06	0.08	0.3%
	PCDD合計	3.49	1.62	50.1%	5.19	3.11	47.9%	5.89	3.45	46.4%	7.74	4.34	43.7%	10.95	6.56	40.9%	12.12	5.81	38.6%	7.65	5.27	43.4%
	2,3,7,8-TeCDF	0.05	0.18	0.7%	0.07	0.14	0.6%	0.06	0.11	0.5%	0.09	0.14	0.5%	0.12	0.23	0.5%	0.13	0.18	0.4%	0.09	0.17	0.5%
	1,2,3,7,8-PeCDF	0.00	0.00	0.0%	0.00	0.01	0.0%	0.00	0.01	0.0%	0.00	0.01	0.0%	0.01	0.03	0.0%	0.02	0.03	0.0%	0.01	0.02	0.0%
	2,3,4,7,8-PeCDF	1.17	0.49	16.8%	1.54	0.72	14.2%	1.72	0.90	13.6%	2.34	1.17	13.2%	3.46	2.21	12.9%	4.22	2.18	13.4%	2.34	1.65	13.3%
	1,2,3,4,7,8-HxCDF	0.10	0.14	1.4%	0.22	1.19	2.1%	0.16	0.17	1.3%	0.22	0.19	1.3%	0.33	0.29	1.2%	0.39	0.26	1.2%	0.24	0.54	1.3%
	1,2,3,6,7,8-HxCDF	0.16	0.17	2.3%	0.26	0.21	2.4%	0.25	0.20	2.0%	0.32	0.20	1.8%	0.45	0.25	1.7%	0.51	0.28	1.6%	0.32	0.23	1.8%
	1,2,3,7,8,9-HxCDF	0.00	0.00	0.0%	0.03	0.46	0.0%	0.00	0.02	0.0%	0.00	0.00	0.0%	0.01	0.07	0.0%	0.00	0.03	0.0%	0.01	0.20	0.0%
2,3,4,6,7,8-HxCDF	0.01	0.05	0.2%	0.05	0.11	0.4%	0.06	0.11	0.4%	0.07	0.13	0.4%	0.13	0.20	0.5%	0.15	0.18	0.5%	0.08	0.15	0.5%	
1,2,3,4,6,7,8-HpCDF	0.02	0.02	0.3%	0.03	0.04	0.3%	0.02	0.04	0.2%	0.02	0.02	0.1%	0.02	0.05	0.1%	0.02	0.03	0.1%	0.02	0.04	0.1%	
1,2,3,4,7,8,9-HpCDF	0.00	0.00	0.0%	0.00	0.00	0.0%	0.00	0.00	0.0%	0.00	0.00	0.0%	0.00	0.01	0.0%	0.00	0.00	0.0%	0.00	0.00	0.0%	
OCDF	0.00	0.00	0.0%	0.00	0.00	0.0%	0.00	0.00	0.0%	0.00	0.00	0.0%	0.00	0.00	0.0%	0.00	0.00	0.0%	0.00	0.00	0.0%	
PCDF合計	1.51	0.80	21.7%	2.19	2.17	20.2%	2.28	1.33	18.0%	3.07	1.62	17.3%	4.55	2.79	17.0%	5.44	2.80	17.3%	3.11	2.30	17.7%	
PCDD+PCDF合計	5.00	2.24	71.8%	7.37	4.60	67.9%	8.17	4.57	64.4%	10.81	5.76	61.0%	15.50	8.59	57.9%	17.53	8.22	55.8%	10.76	7.12	61.1%	
B C D C D C D C D C D C D C	3,3',4,4'-TeCB (#77)	0.00	0.00	0.0%	0.00	0.00	0.0%	0.00	0.00	0.0%	0.00	0.00	0.0%	0.00	0.00	0.0%	0.00	0.00	0.0%	0.00	0.00	0.0%
	3,4,4',5'-TeCB (#81)	0.00	0.00	0.0%	0.00	0.00	0.0%	0.00	0.00	0.0%	0.00	0.00	0.0%	0.00	0.00	0.0%	0.00	0.00	0.0%	0.00	0.00	0.0%
	3,3',4,4',5'-PeCB (#126)	1.40	0.94	20.1%	2.60	2.12	23.9%	3.41	2.52	26.8%	5.25	4.28	29.6%	8.74	7.05	32.6%	10.73	6.85	34.2%	5.24	5.29	29.8%
	3,3',4,4',5,5'-HxCB (#169)	0.39	0.30	5.6%	0.62	0.37	5.7%	0.78	0.47	6.2%	1.14	0.66	6.4%	1.69	1.04	6.3%	2.04	1.20	6.5%	1.10	0.83	6.2%
	non-ortho PCBs合計	1.79	1.10	25.7%	3.21	2.33	29.6%	4.19	2.85	33.0%	6.39	4.74	36.0%	10.43	7.84	38.9%	12.77	7.52	40.7%	6.34	5.95	36.0%
	2,3,3',4,4'-PeCB (#105)	0.02	0.01	0.2%	0.02	0.02	0.2%	0.03	0.02	0.3%	0.05	0.04	0.3%	0.08	0.06	0.3%	0.10	0.06	0.3%	0.05	0.05	0.3%
	2,3,4,4',5'-PeCB (#114)	0.01	0.00	0.1%	0.01	0.00	0.1%	0.01	0.01	0.1%	0.02	0.01	0.1%	0.03	0.02	0.1%	0.04	0.02	0.1%	0.02	0.02	0.1%
	2,3',4,4',5'-PeCB (#118)	0.09	0.04	1.3%	0.13	0.09	1.2%	0.18	0.12	1.4%	0.28	0.21	1.6%	0.44	0.30	1.7%	0.57	0.33	1.8%	0.27	0.24	1.5%
	2',3,4,4',5'-PeCB (#123)	0.00	0.00	0.0%	0.00	0.00	0.0%	0.00	0.00	0.0%	0.00	0.00	0.0%	0.01	0.00	0.0%	0.01	0.01	0.0%	0.00	0.00	0.0%
	2,3,3',4,4',5'-HxCB (#156)	0.03	0.02	0.5%	0.04	0.03	0.4%	0.06	0.03	0.5%	0.10	0.06	0.6%	0.16	0.10	0.6%	0.21	0.12	0.7%	0.09	0.08	0.5%
	2,3,3',4,4',5'-HxCB (#157)	0.01	0.01	0.1%	0.01	0.01	0.1%	0.02	0.01	0.1%	0.03	0.02	0.2%	0.04	0.03	0.2%	0.06	0.03	0.2%	0.03	0.02	0.2%
	2,3',4,4',5,5'-HxCB (#167)	0.02	0.01	0.2%	0.02	0.01	0.2%	0.03	0.02	0.2%	0.05	0.03	0.3%	0.07	0.05	0.3%	0.09	0.05	0.3%	0.05	0.04	0.3%
	2,3,3',4,4',5,5'-HpCB (#189)	0.00	0.00	0.0%	0.01	0.00	0.0%	0.01	0.00	0.1%	0.01	0.01	0.1%	0.02	0.01	0.1%	0.02	0.02	0.1%	0.01	0.01	0.1%
	mono-ortho PCBs合計	0.17	0.08	2.5%	0.25	0.15	2.3%	0.33	0.21	2.6%	0.53	0.36	3.0%	0.86	0.54	3.2%	1.10	0.59	3.5%	0.52	0.44	2.9%
Co-PCBs合計	1.96	1.16	28.2%	3.46	2.46	31.9%	4.52	3.03	35.6%	6.92	5.04	39.0%	11.28	8.30	42.1%	13.86	8.01	44.1%	6.86	6.34	38.9%	
PCDDs+PCDFs+Co-PCBs合計	6.97	3.02	100.0%	10.85	6.17	100.0%	12.69	6.87	100.0%	17.73	9.77	100.0%	26.78	15.13	100.0%	31.41	14.90	100.0%	17.62	12.38	100.0%	

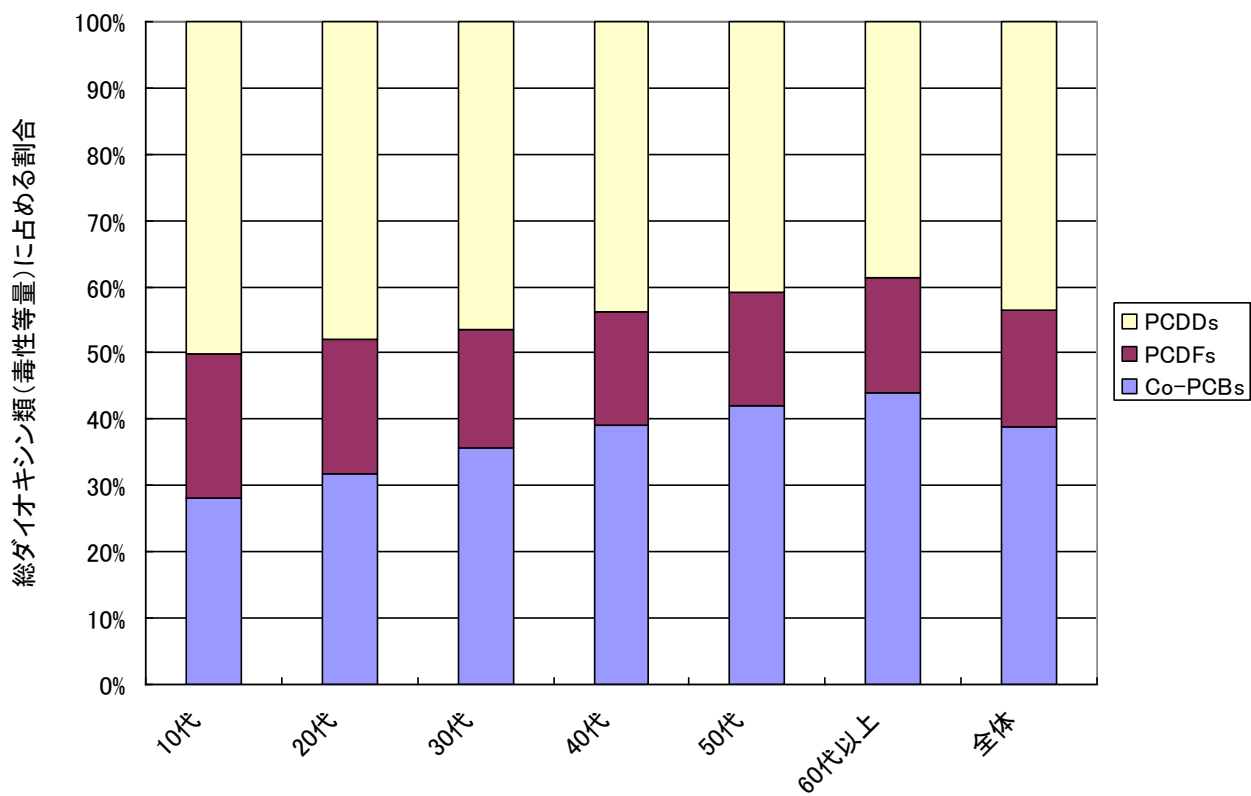


図 4.2.8 年齢層別の PCDDs、PCDFs、Co-PCBs の割合 (毒性等量)