

## 2.2 ボーリング結果

### 2.2.1 ボーリング結果

これまでに神栖地区で実施したボーリングデータをまとめた。

なお、これまでに、233本のボーリング(1~200孔、501~514孔、F-1~F-15)と、ABトラック外周に設けた32本のモニタリング孔(M-1~M-32)を実施した。

ボーリング孔及びモニタリング孔は、地下水位観測及び地下水採水孔とするため、観測孔仕上げとしている。

なお、得られた地盤データは、汚染メカニズム解明や後述するシミュレーション等の基礎資料として利用した。

結果は、以下の表及び図としてまとめた。

表 2.2.1 神栖地区ボーリング結果一覧表 (1)~(2)

図 2.2.1 ボーリング位置図 (ABトラック)

図 2.2.2 ボーリング位置図 (A井戸周辺)

図 2.2.3 ボーリング位置図 (A井戸直近)

図 2.2.4 ボーリング位置図 (掘削調査地点付近)

図 2.2.5 ボーリング位置図 (掘削調査地点周辺 ; Fシリーズ)

図 2.2.6 ボーリング位置図 (B地区)

図 2.2.7 ボーリング柱状図 (1)~(15)

表2.2.1 神栖地区ボーリング結果一覧表 (1)

地点番号	地区	深度 (m)	標高 (TP)	掘り方		掘削 完了日
				コア	ノンコア	
1	A	15.00	5.762		○	2003/6/16
2	A	15.00	5.762		○	2003/7/3
3	A	15.00	5.803		○	2003/7/2
4	A	15.00	5.852		○	2003/7/1
5	A	15.00	5.817		○	2003/6/26
6	A	33.00	5.920		○	2004/1/16
7	A	34.00	5.968		○	2003/8/29
8	A	33.00	5.950		○	2004/1/20
9	A	15.00	6.290		○	2003/6/25
10	A	15.00	6.292		○	2003/6/24
11	A	20.00	6.358		○	2003/8/7
12	A	15.00	5.864		○	2003/7/4
13	A	33.80	6.023	○		2003/10/31
14	A	33.00	6.378	○		2003/11/11
15	A	15.00	6.315		○	2003/6/19
16	A	15.00	6.280		○	2003/6/18
17	A	15.00	5.832		○	2003/7/4
18	A	15.00	5.757		○	2003/6/25
19	A	15.00	6.282		○	2003/6/17
20	A	20.00	5.908			2003/8/11
21	A	15.00	5.782		○	2003/6/26
22	A	15.00	5.827		○	2003/7/2
23	A	15.00	5.792		○	2003/6/27
24	A	34.00	6.013			2003/8/29
25	A	20.00	6.018			2003/8/12
26	A	35.00	6.358	○		2003/8/27
27	A	41.80	6.068	○		2003/9/29
28	A	38.20	5.948	○		2003/9/19
29	A	33.00	5.658	○		2003/9/22
30	A	32.50	5.797	○		2003/9/24
31	A	33.00	5.853	○		2003/10/3
32	掘削	32.00	5.534	○		2003/10/6
33	掘削	31.50	5.610	○		2003/10/30
34	A	34.00	6.274		○	2003/10/29
35	A	33.00	6.077		○	2003/11/13
36	A	33.50	5.997		○	2003/11/13
37	A	34.00	5.942		○	2003/11/13
38	A	33.00	5.830		○	2003/11/14
39	A	32.00	5.895		○	2003/11/12
40	A	33.00	5.984		○	2003/11/12
41	A	33.00	5.772		○	2003/11/12
42	A	32.00	5.793		○	2003/11/17
43	A	32.00	5.263		○	2003/11/12
44	A	31.50	5.148		○	2003/11/14
45	A	32.00	5.102		○	2003/11/14
46	掘削	32.50	5.584		○	2003/11/13
47	A	37.00	6.375		○	2003/11/17
48	A	38.00	5.920		○	2003/11/18
49	A	32.00	5.745		○	2003/11/18
50	A	40.50	5.526		○	2003/11/17
51	A	37.00	6.029		○	2003/11/18
52	A	32.00	4.247		○	2003/11/17
53	A	28.00	3.984		○	2003/11/19
54	B	32.50	6.365	○		2003/11/26
55	AB	42.00	5.510	○		2004/1/15
56	AB	31.00	6.130	○		2003/12/24
57	B	32.50	5.840		○	2003/12/19
58	B	32.50	5.800		○	2003/12/19
59	B	30.50	5.470		○	2004/1/6
60	B	32.00	5.980		○	2003/12/24
61	B	31.00	5.650		○	2003/12/26
62	B	33.00	6.230		○	2004/1/8
63	B	33.00	5.710		○	2004/1/20
64	B	34.00	5.560		○	2004/1/14
65	B	37.00	5.190		○	2004/1/9
66	B	33.00	6.090		○	2004/1/16
67	B	35.00	6.470		○	2004/1/20
68	A	33.00	5.080		○	2003/12/24
69	A	33.00	5.870		○	2003/12/26
70	A	33.50	5.890		○	2004/1/19

地点番号	地区	深度 (m)	標高 (TP)	掘り方		掘削 完了日
				コア	ノンコア	
71	A	33.00	5.920		○	2004/1/15
72	A	33.50	5.990		○	2004/1/15
73	A	33.50	5.930	○		2004/1/13
74	A	33.50	5.920	○		2004/1/13
75	A	33.00	5.910		○	2004/1/9
76	A	33.00	5.740		○	2004/1/7
77	A	31.50	5.690		○	2003/12/24
78	A	32.00	5.790		○	2004/1/15
79	A	33.00	5.930		○	2004/1/6
80	A	32.00	5.840	○		2004/1/13
81	A	31.50	5.840	○		2004/1/22
82	掘削	34.00	5.530		○	2004/1/14
83	掘削	30.00	5.550		○	2004/1/21
84	掘削	32.00	5.620		○	2004/1/20
85	掘削	4.15	5.560		○	2003/12/25
86	掘削	32.00	5.570	○		2004/1/19
87	掘削	35.00	5.590		○	2004/1/7
88	掘削	31.00	5.610		○	2004/1/21
89	A	33.00	5.880		○	2004/1/26
90	A	32.00	5.770	○		2004/1/21
91	掘削	10.00	5.650	○		2004/2/26
92	掘削	10.00	5.650	○		2004/3/8
93	掘削	10.00	5.650	○		2004/3/8
94	掘削	10.00	5.650	○		2004/2/27
95	掘削	10.00	5.640	○		2004/3/9
96	掘削	10.00	5.640	○		2004/3/9
97	掘削	10.00	5.630	○		2004/3/10
98	掘削	10.00	5.630	○		2004/3/10
99	掘削	10.00	5.530	○		2004/3/11
100	掘削	10.00	5.540	○		2004/3/3
101	掘削	10.00	5.570	○		2004/3/2
102	掘削	10.00	5.570	○		2004/3/10
103	掘削	10.00	5.570	○		2004/3/1
104	掘削	10.00	5.550	○		2004/3/3
105	掘削	10.00	5.550	○		2004/3/11
106	掘削	10.00	5.550	○		2004/3/12
107	掘削	10.00	5.550	○		2004/3/4
108	掘削	10.00	5.570	○		2004/2/26
109	掘削	10.00	5.570	○		2004/2/27
110	掘削	10.00	5.570	○		2004/2/26
111	掘削	10.00	5.550	○		2004/3/8
112	掘削	10.00	5.550	○		2004/3/4
113	掘削	10.00	5.550	○		2004/3/5
114	掘削	10.00	5.550	○		2004/3/5
115	掘削	10.00	5.570	○		2004/3/8
116	掘削	10.00	5.570	○		2004/3/11
117	掘削	10.00	5.570	○		2004/3/10
118	掘削	10.00	5.550	○		2004/3/9
119	掘削	10.00	5.550	○		2004/3/9
120	掘削	10.00	5.550	○		2004/3/16
121	掘削	10.00	5.550	○		2004/3/16
122	掘削	10.00	5.570	○		2004/3/10
123	掘削	10.00	5.570	○		2004/3/11
124	掘削	35.45	5.550	○		2004/3/15
125	掘削	10.00	5.550	○		2004/3/11
126	掘削	10.00	5.540	○		2004/3/11
127	掘削	10.00	5.540	○		2004/3/12
128	掘削	10.00	5.550	○		2004/3/15
129	掘削	10.00	5.550	○		2004/2/26
130	掘削	10.00	5.550	○		2004/3/3
131	掘削	10.00	5.550	○		2004/2/26
132	掘削	10.00	5.550	○		2004/3/15
133	掘削	10.00	5.550	○		2004/3/10
134	掘削	10.00	5.540	○		2004/3/10
135	掘削	10.00	5.550	○		2004/3/12
136	掘削	10.00	5.550	○		2004/2/27
137	掘削	10.00	5.550	○		2004/3/3
138	掘削	10.00	5.550	○		2004/3/2
139	掘削	10.00	5.550	○		2004/3/11
140	掘削	10.00	5.540	○		2004/3/2

地点番号	地区	深度 (m)	標高 (TP)	掘り方		掘削 完了日
				コア	ノンコア	
141	掘削	10.00	5.550	○		2004/3/3
142	掘削	10.00	5.550	○		2004/3/9
143	掘削	10.00	5.550	○		2004/3/8
144	掘削	10.00	5.550	○		2004/3/10
145	掘削	10.00	5.550	○		2004/3/3
146	掘削	10.00	5.550	○		2004/2/27
147	掘削	10.00	5.540	○		2004/2/26
148	掘削	10.00	5.550	○		2004/3/4
149	掘削	10.00	5.550	○		2004/3/10
150	掘削	10.00	5.550	○		2004/3/9
151	掘削	10.00	5.520	○		2004/3/9
152	掘削	10.00	5.520	○		2004/3/5
153	掘削	10.00	5.530	○		2004/3/8
154	掘削	10.00	5.530	○		2004/3/8
155	A	38.00	6.048		○	2004/3/5
156	A	34.50	6.018		○	2004/3/3
157	A	26.00	6.342	○		2004/3/17
158	A	32.00	5.933	○		2004/3/9
159	A	33.00	6.375	○		2004/3/11
160	A	33.00	5.960	○		2004/3/8
161	A	32.00	5.318	○		2004/3/12
162	B	32.00	6.369		○	2004/3/22
163	B	33.00	6.289		○	2004/3/18
164	B	33.00	6.090		○	2004/3/17
165	B	33.00	6.310	○		2004/3/10
166	B	32.00	6.250	○		2004/3/11
167	B	33.00	6.330		○	2004/3/22
168	B	33.00	5.920		○	2004/3/17
169	B	32.00	5.920		○	2004/3/15
170	B	32.00	5.880		○	2004/3/11
171	B	33.00	5.780		○	2004/3/9
172	B	32.00	5.690		○	2004/3/10
173	B	32.00	5.530		○	2004/3/23
174	AB	32.50	5.610		○	2004/3/15
175	AB	31.00	5.365		○	2004/3/15
176	AB	35.50	6.310		○	2004/3/5
177	AB	32.00	6.100		○	2004/3/17
178	AB	31.00	5.790		○	2004/3/3
179	AB	33.00	6.370		○	2004/3/19
180	AB	33.00	5.800		○	2004/3/11
181	AB	35.00	6.065		○	2004/3/16
182	A	32.00	5.500		○	2004/3/18
183	掘削	10.00	5.570	○		2004/3/18
184	掘削	10.00	5.570	○		2004/3/22
185	掘削	10.00	5.570	○		2004/3/19
186	掘削	10.00	5.570	○		2004/3/22
187	B	15.00	5.817	○		2004/9/1
188	B	15.00	5.740	○		2004/9/3
189	B	15.00	5.935	○		2004/9/9
190	B	15.00	5.902	○		2004/9/7
191	B	17.00	6.330	○		2

表2.2.1 神栖地区ボーリング結果一覧表 (2)

地点番号	地区	深度 (m)	標高 (TP)	掘り方		掘削 完了日
				コア	ノンコア	
510	掘削	5.00	-	○		2004/3/23
511	掘削	5.00	-	○		2004/3/23
512	掘削	4.00	-	○		2004/4/15
513	掘削	4.00	-	○		2004/4/15
514	掘削	4.00	-	○		2004/4/15
M-1	外周	35.00	5.030			2004/3/31
M-2	外周	45.00	5.660			2004/3/31
M-3	外周	34.00	5.940			2004/3/22
M-4	外周	29.35	6.480			2004/3/25
M-5	外周	44.50	5.480			2004/3/25
M-6	外周	36.45	6.210			2004/3/24
M-7	外周	27.00	5.740			2004/3/19
M-8	外周	27.25	5.440			2004/3/22
M-9	外周	32.00	6.360			2004/3/17
M-10	外周	37.08	5.800			2004/3/19
M-11	外周	34.00	6.120			2004/3/17
M-12	外周	30.45	5.710			2004/3/22
M-13	外周	30.40	4.900			2004/3/17
M-14	外周	30.45	4.900			2004/3/25
M-15	外周	28.45	2.820			2004/3/18
M-16	外周	29.36	3.140			2004/3/17
M-17	外周	31.45	1.970			2004/3/18
M-18	外周	30.80	4.560			2005/7/6
M-19	外周	33.40	4.976			2005/7/1
M-20	外周	36.35	4.776			2005/6/30
M-21	外周	29.05	4.902			2005/7/8
M-22	外周	27.35	4.843			2005/7/12
M-23	外周	27.60	5.710			2005/7/15
M-24	外周	43.00	2.224			2006/2/15
M-25	外周	30.00	2.210			2006/2/20
M-26	外周	41.40	2.010			2006/3/1
M-27	外周	42.00	1.552			2006/2/24
M-28	外周	42.00	1.650			2006/3/6
M-29	外周	44.50	1.554			2006/3/7
M-30	外周	32.80	1.594			2007/2/16
M-31	外周	34.20	1.754			2007/2/10
M-32	外周	39.40	1.350			2007/2/5
F-1	掘削	8.50	3.340			2006/3/28
F-2	掘削	7.50	3.350			2006/4/3
F-3	掘削	17.50	3.360			2006/4/4
F-4	掘削	29.60	3.350			2006/4/5
F-5	掘削	8.50	3.380			2006/4/6
F-6	掘削	8.50	3.300			2006/4/7
F-7	掘削	17.50	3.280			2006/4/7
F-8	掘削	7.50	3.300			2006/4/10
F-9	掘削	29.60	3.300			2006/4/10
F-10	掘削	7.50	3.380			2006/4/11
F-11	掘削	17.50	3.370			2006/4/11
F-12	掘削	29.60	3.380			2006/4/12
F-13	掘削	30.60	5.175			2006/12/21
F-14	掘削	10.00	5.980			2006/12/21
F-15	掘削	20.00	6.120			2006/12/22

図2.2.1 ボーリング位置図(ABトラック)

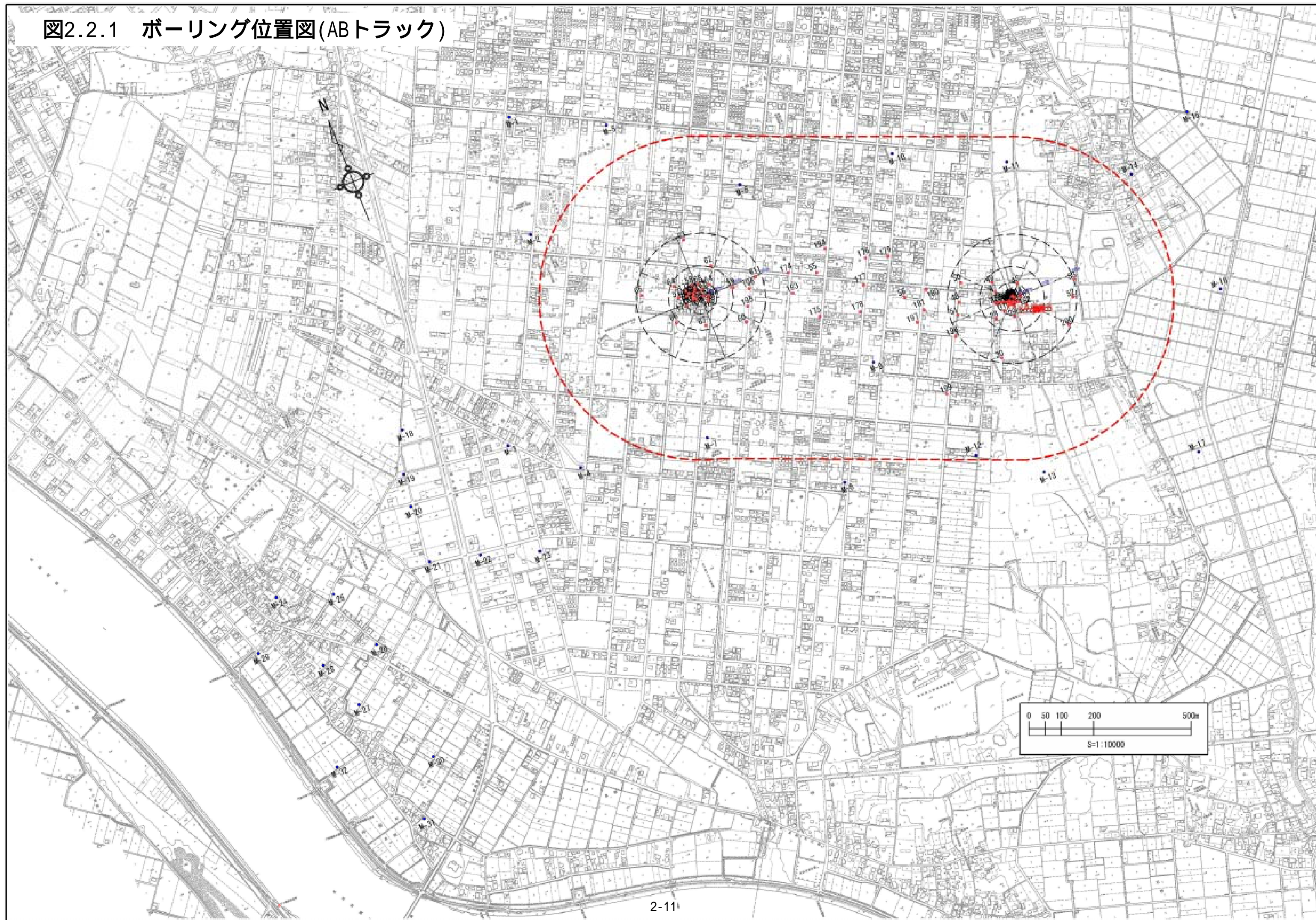


図2.2.2 ボーリング位置図 (A井戸周辺)

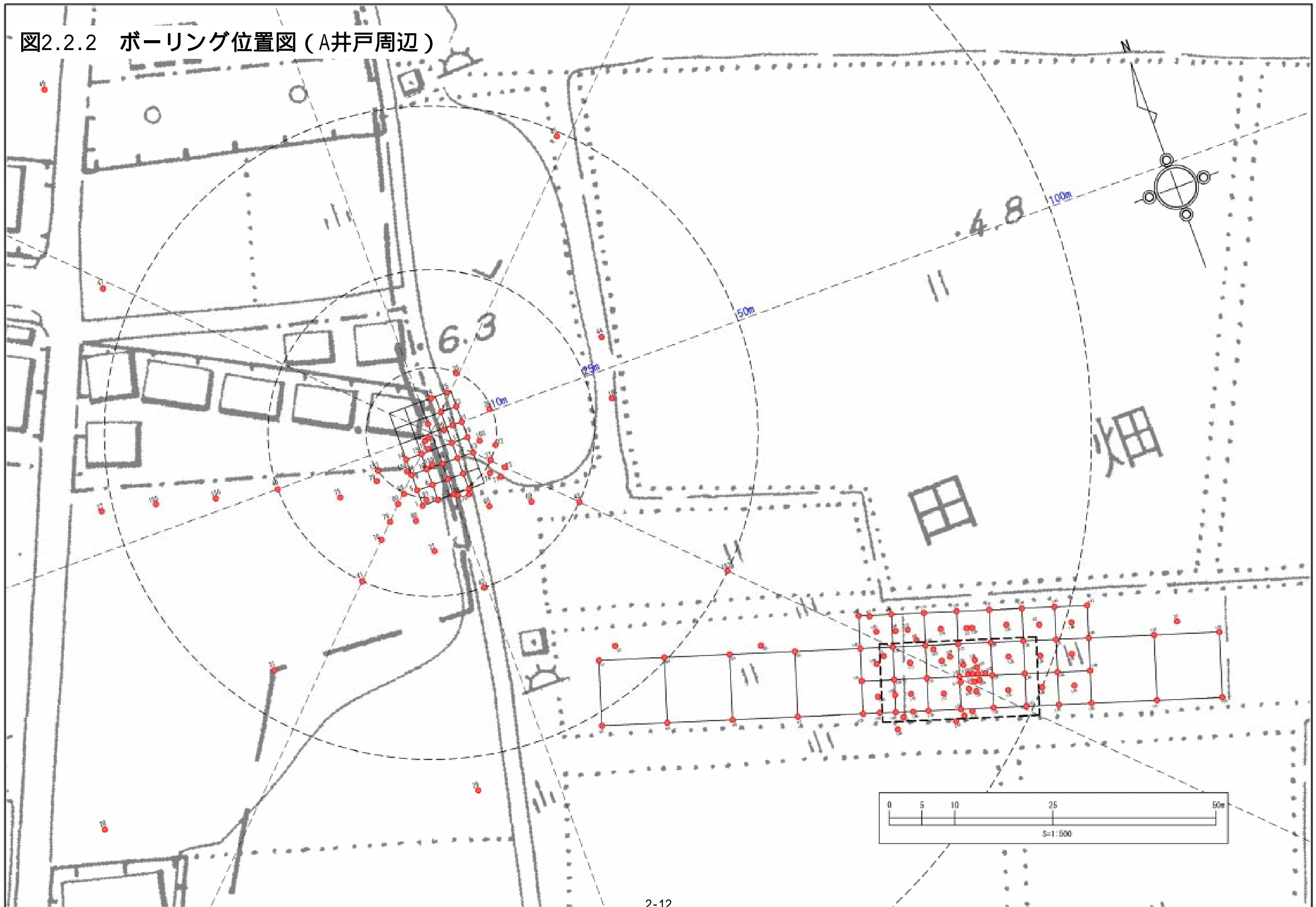


図2.2.3 ボーリング位置図 (A井戸直近)

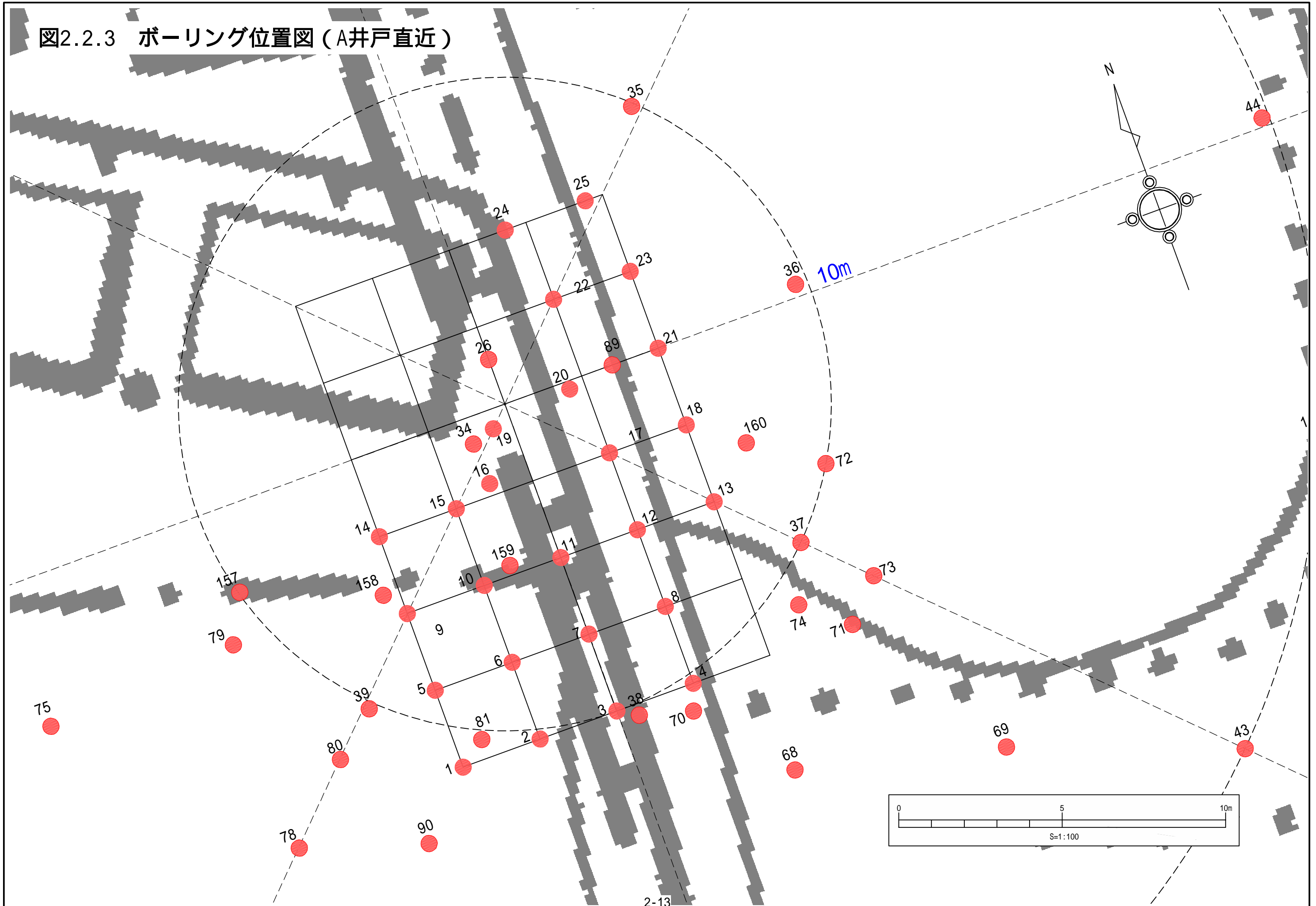


図2.2.4 ボーリング位置図（掘削調査地点付近）

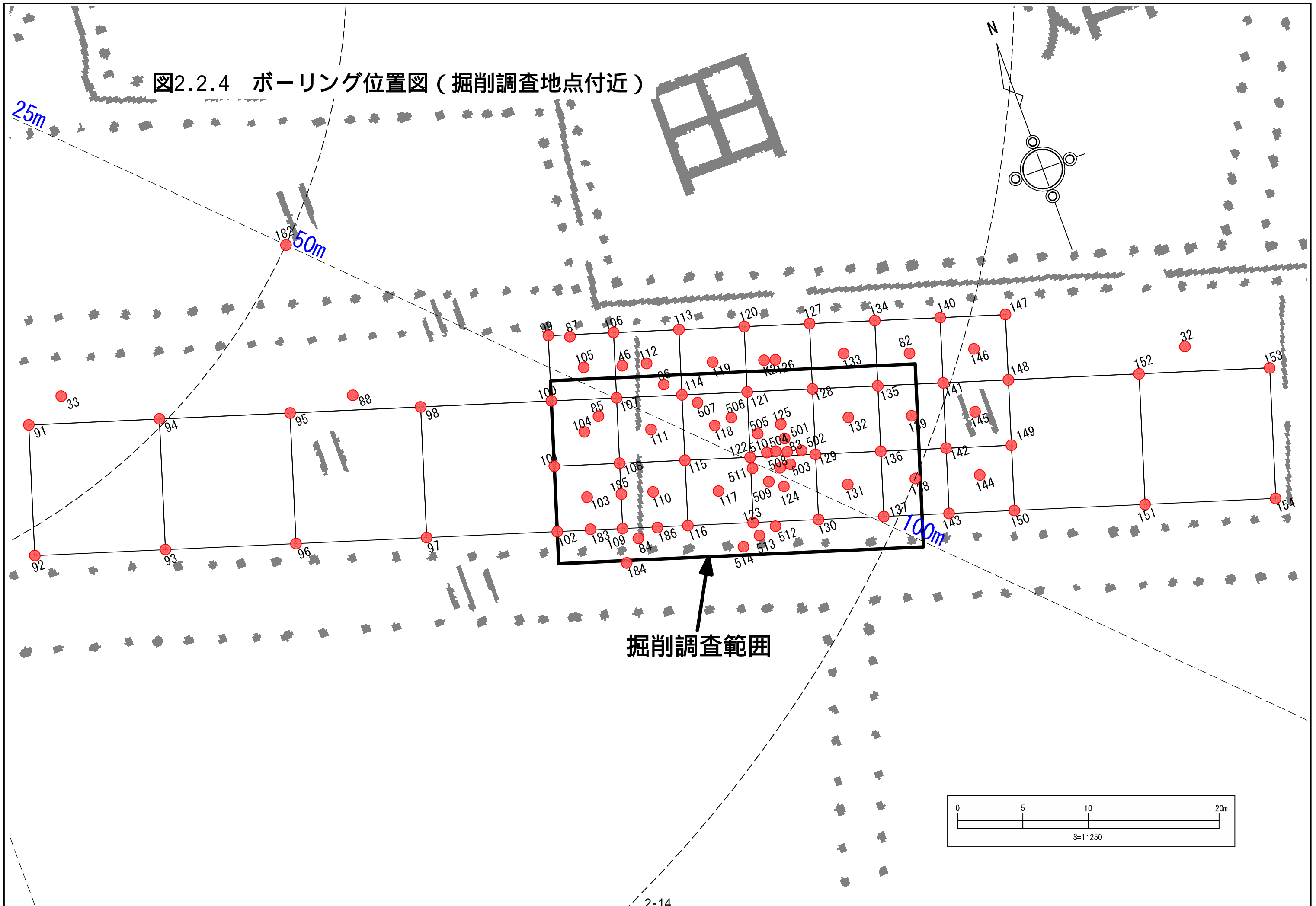
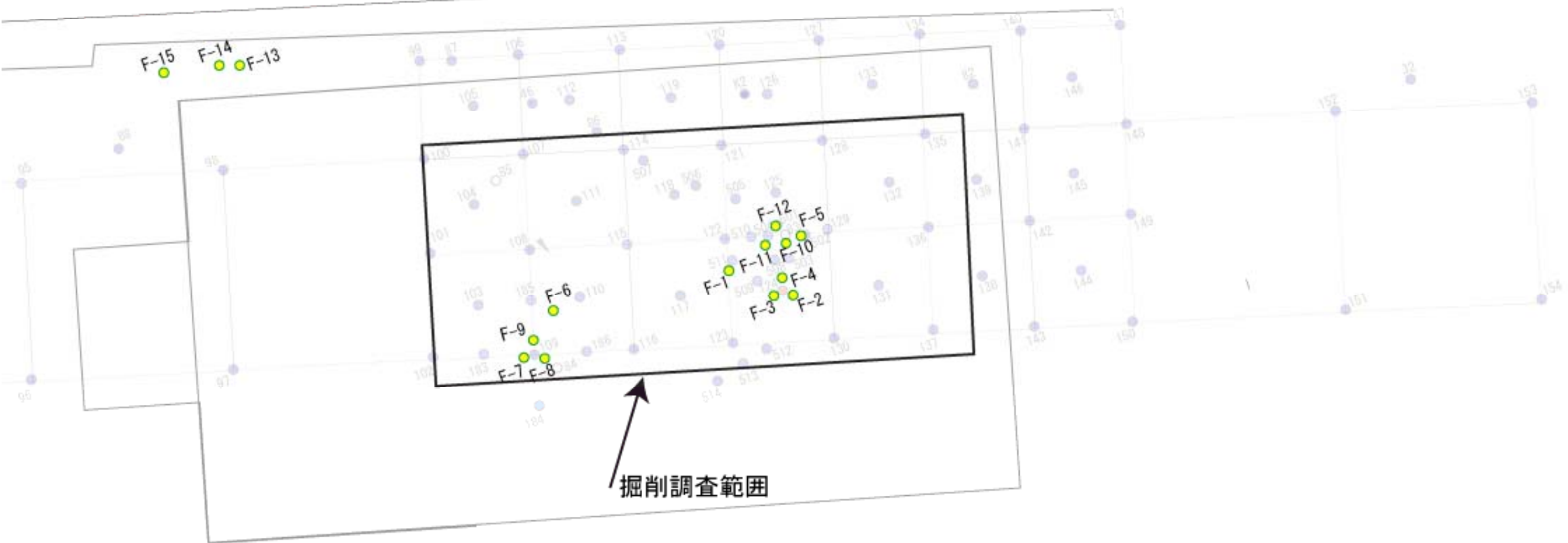


図2.2.5 ボーリング位置図（掘削調査地点周辺；Fシリーズ）

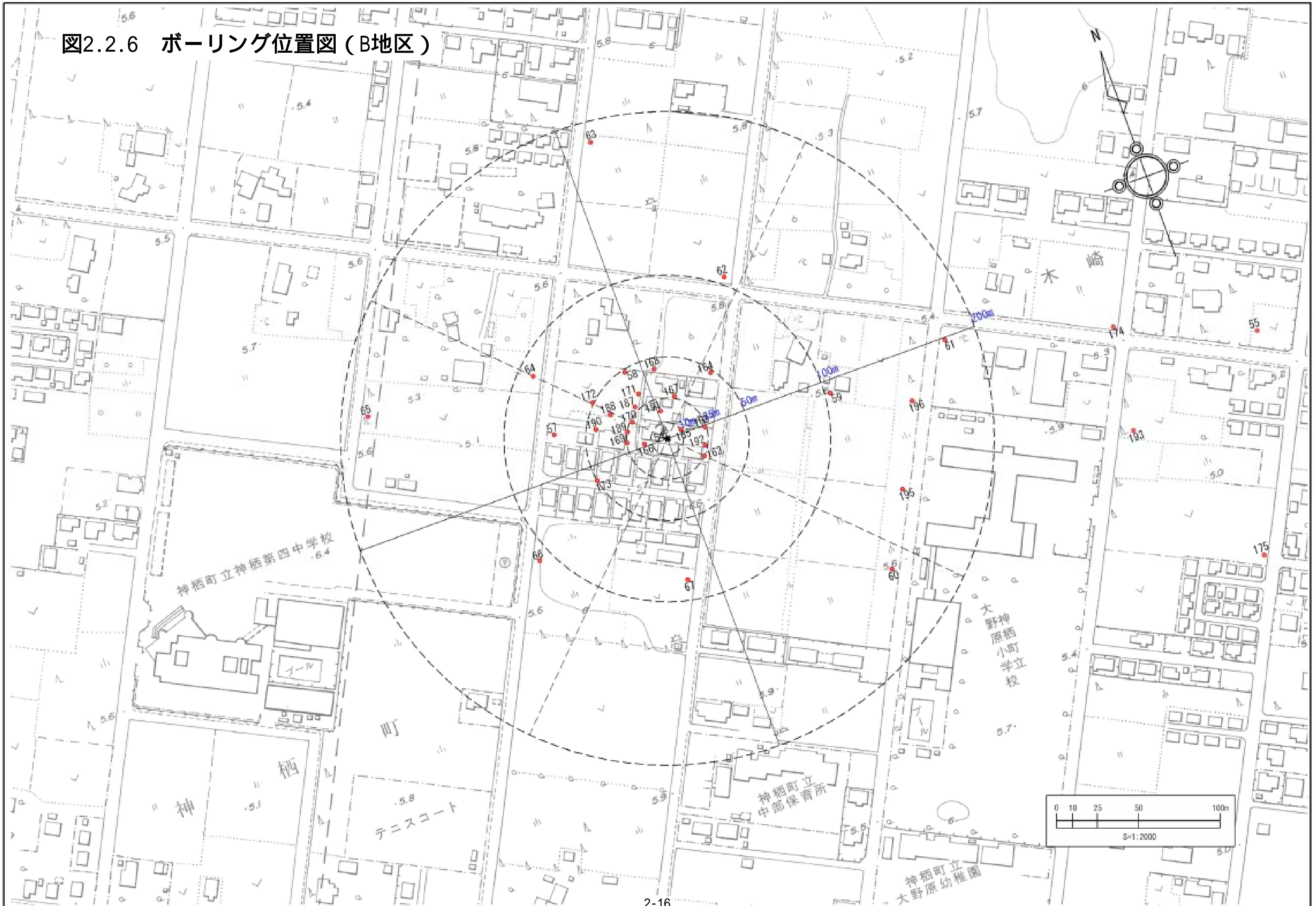


掘削調査範囲





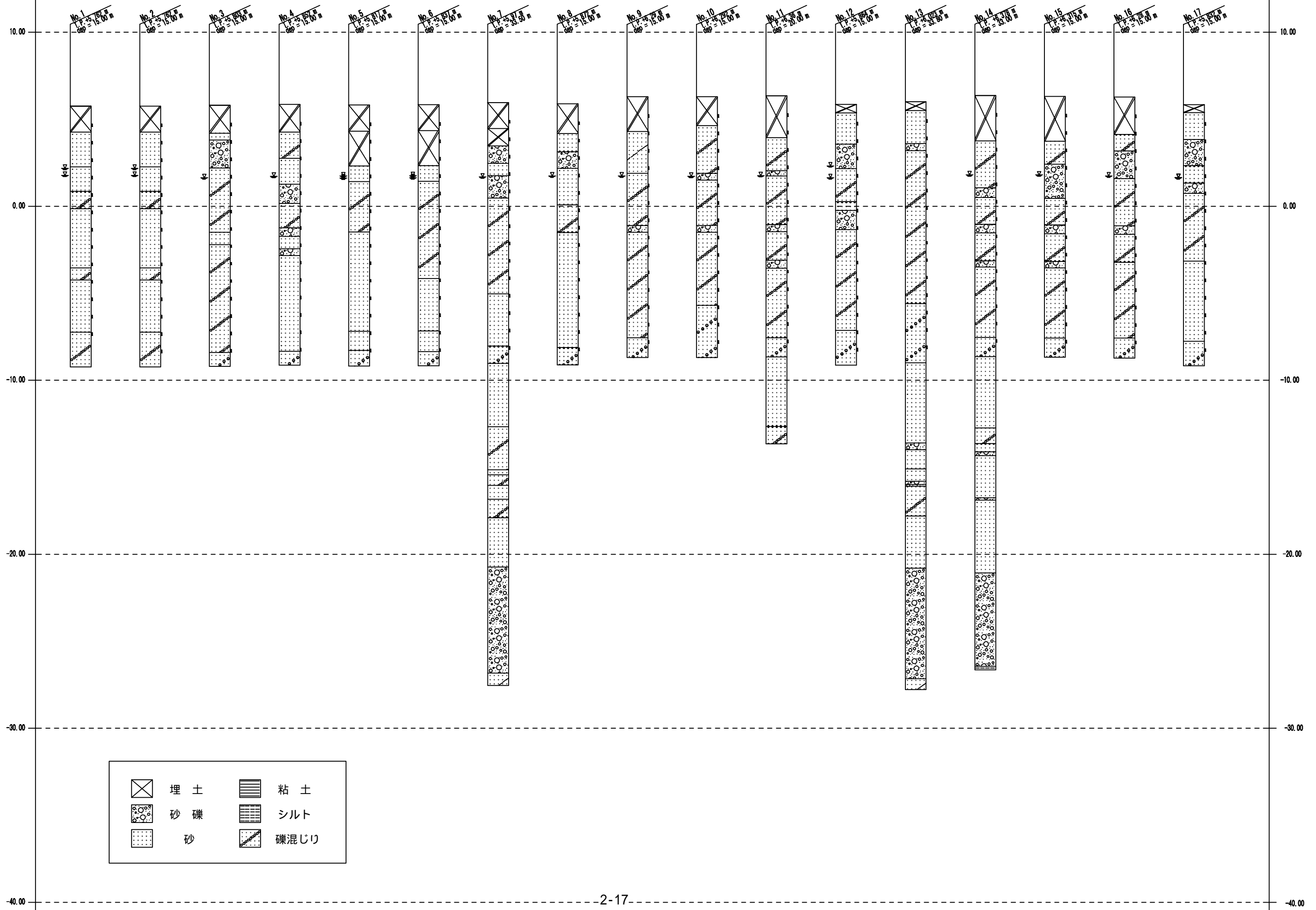
図2.2.6 ボーリング位置図 (B地区)



標高(m)  
(T.P.)

# 図2.2.7 ボーリング柱状図(1)

標高(m)  
(T.P.)

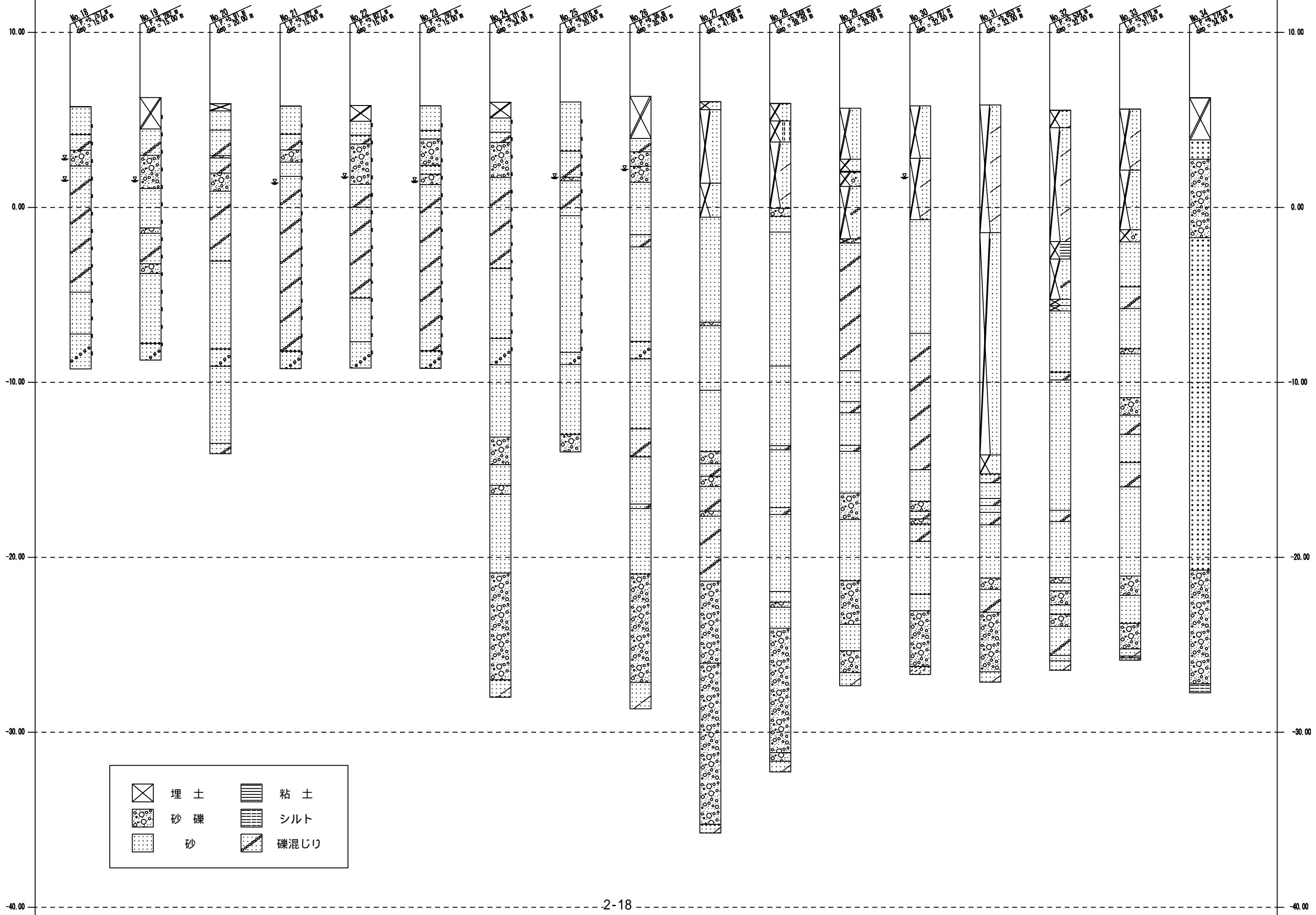


	埋土		粘土
	砂礫		シルト
	砂		礫混じり

標高(m)  
(T.P.)

# 図2.2.7 ボーリング柱状図(2)

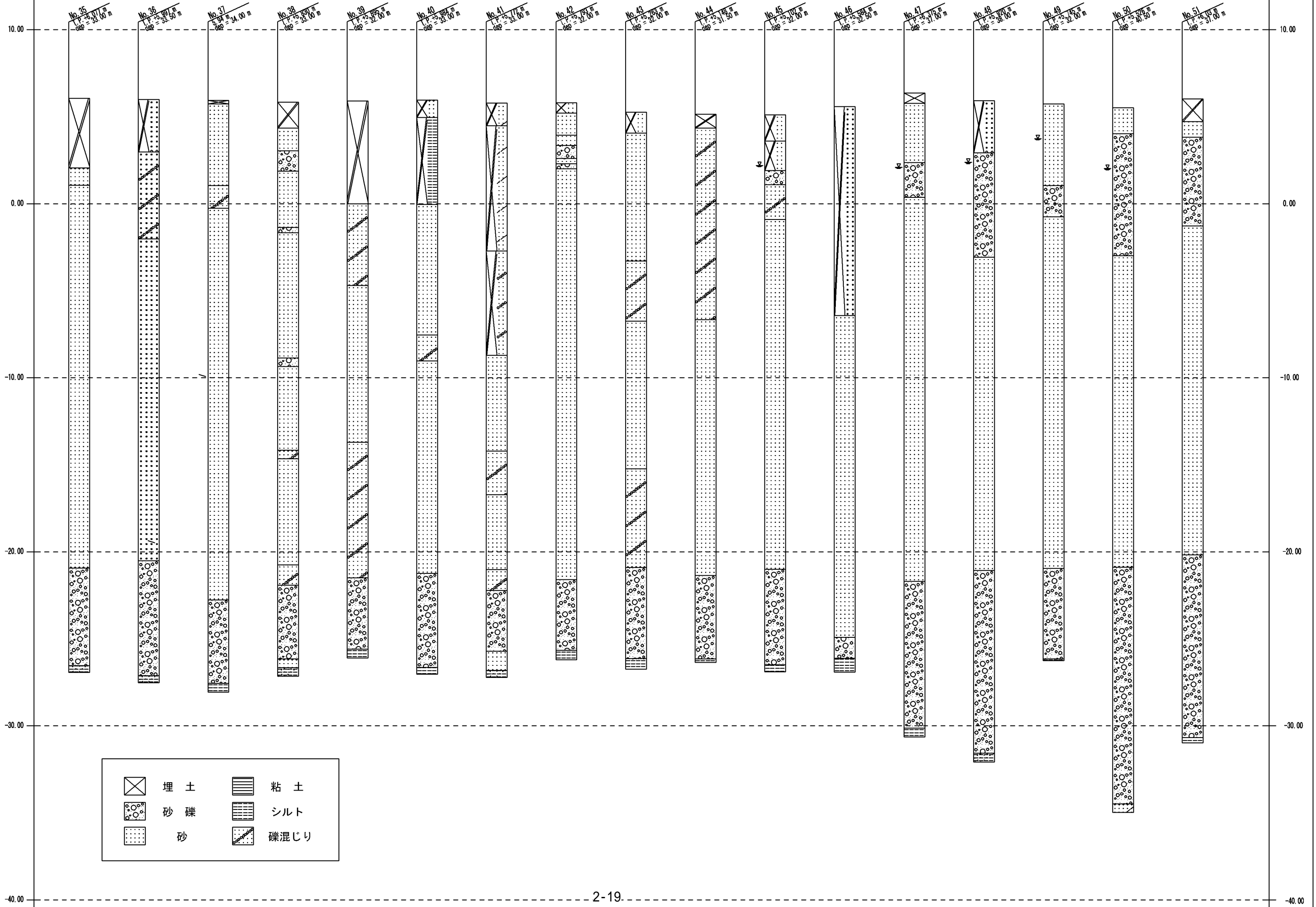
標高(m)  
(T.P.)



標高(m)  
(T.P.)

# 図2.2.7 ボーリング柱状図(3)

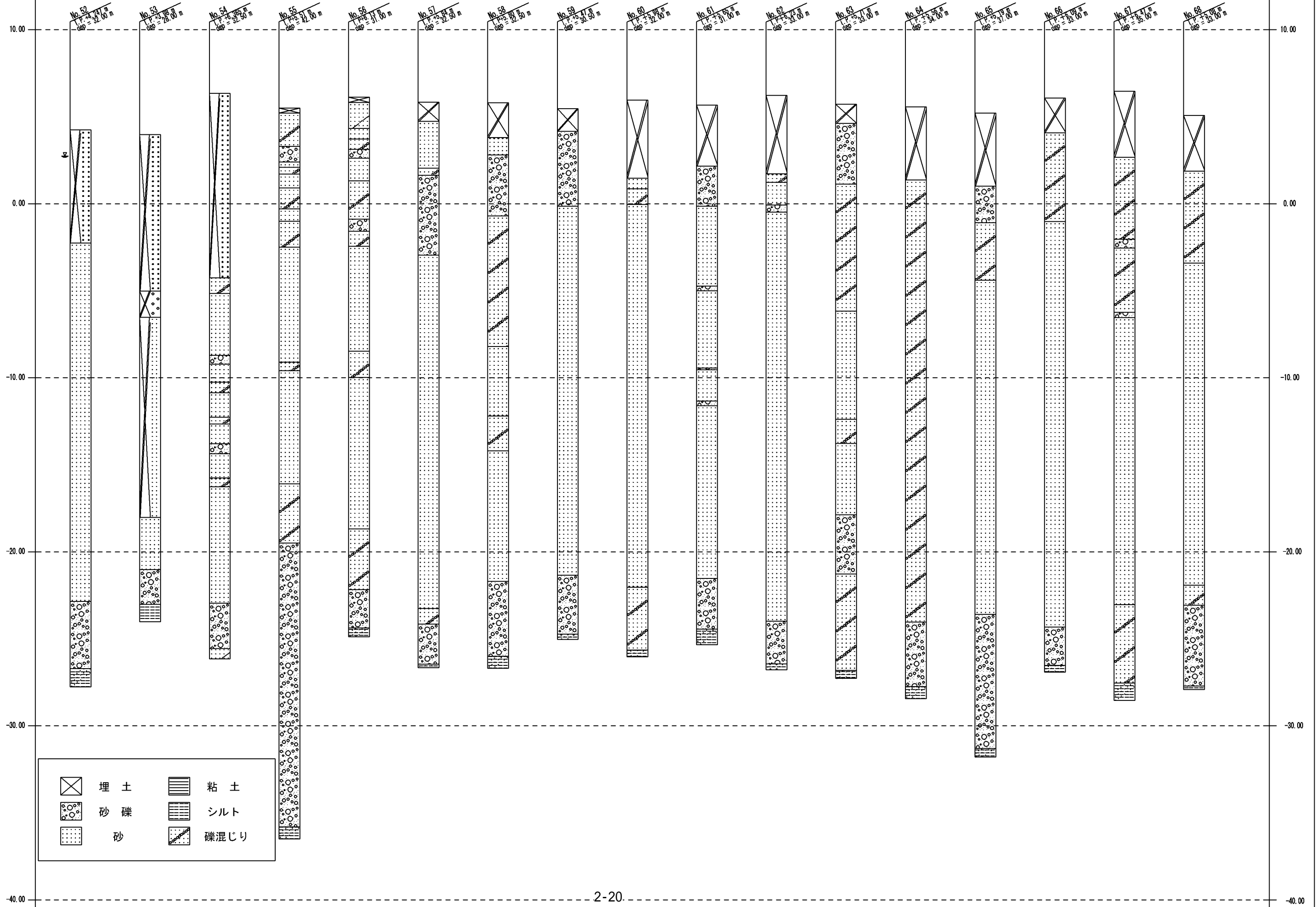
標高(m)  
(T.P.)



標高(m)  
(T.P.)

# 図2.2.7 ボーリング柱状図(4)

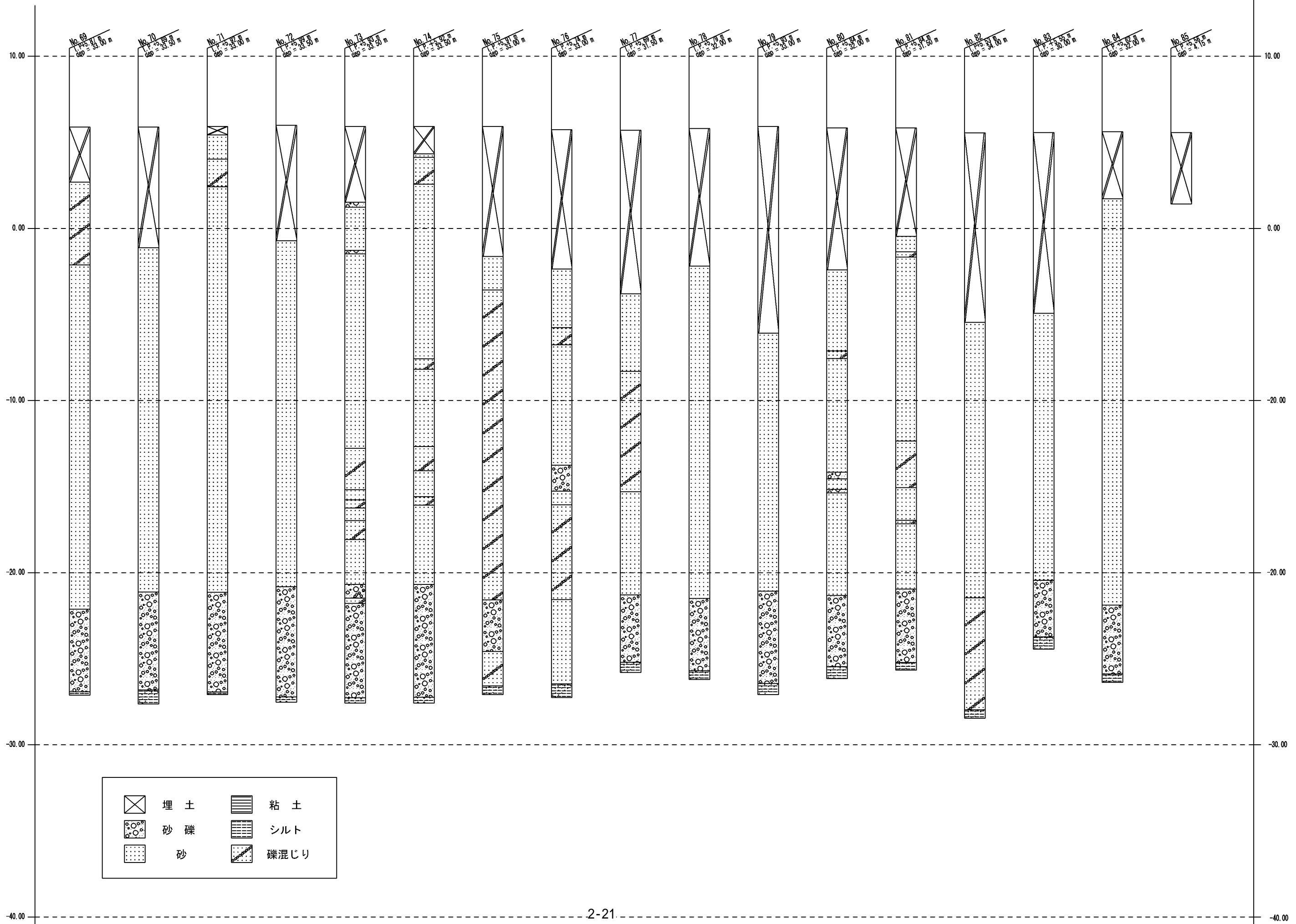
標高(m)  
(T.P.)



標高(m)  
(T.P.)

# 図2.2.7 ボーリング柱状図(5)

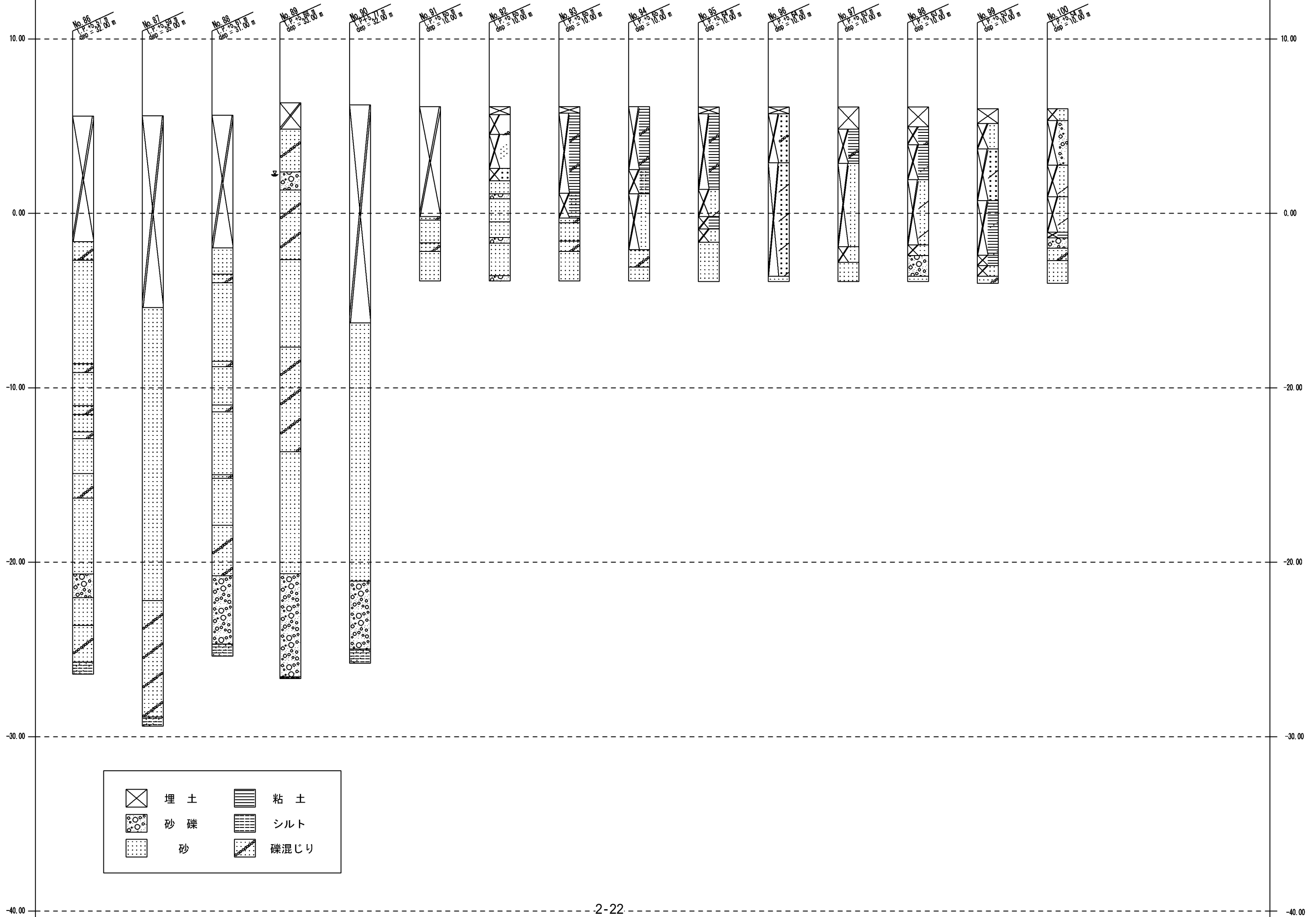
標高(m)  
(T.P.)



標高(m)  
(T.P.)

### 図2.2.7 ボーリング柱状図(6)

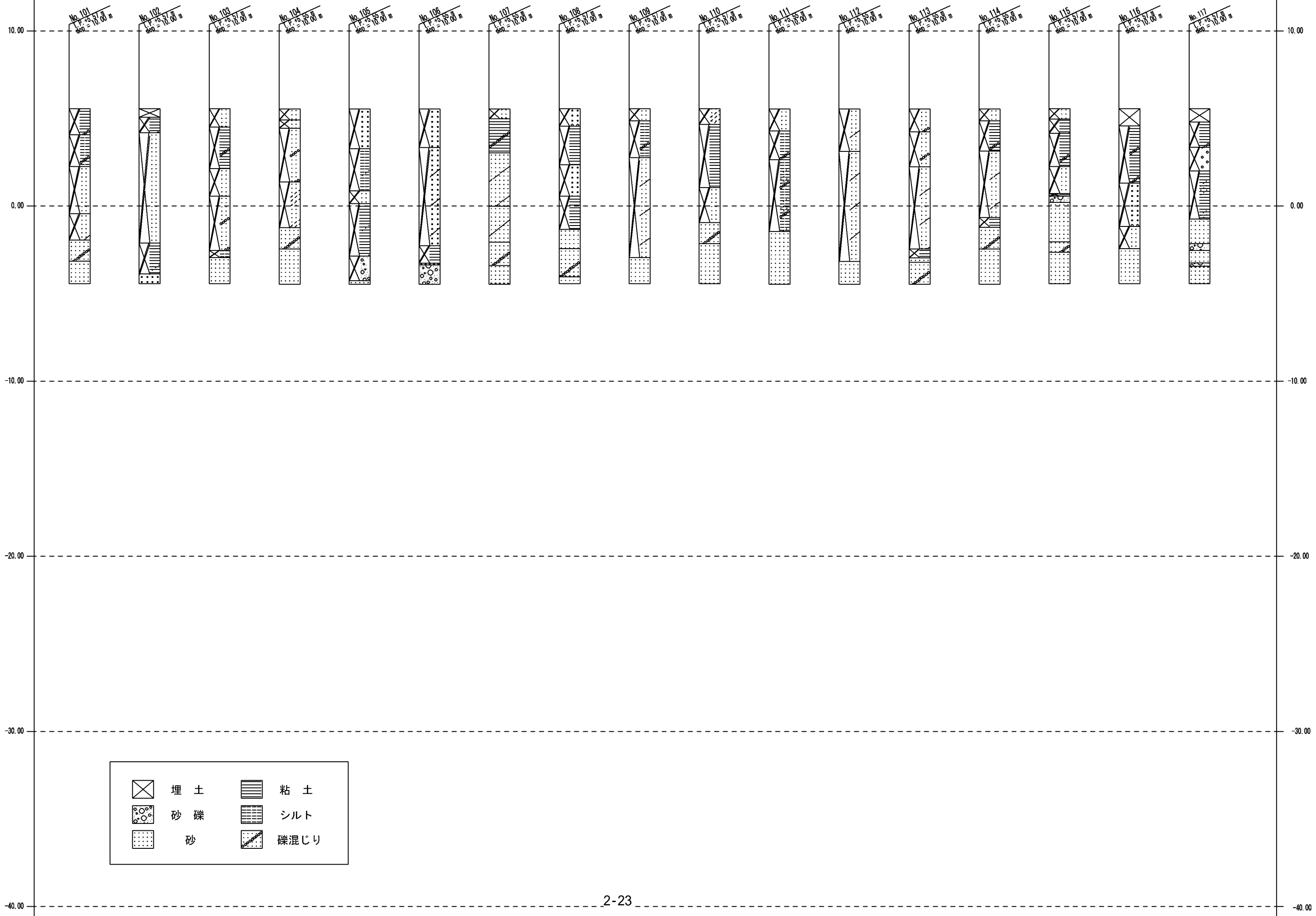
標高(m)  
(T.P.)



標高(m)  
(T.P.)

# 図2.2.7 ボーリング柱状図(7)

標高(m)  
(T.P.)

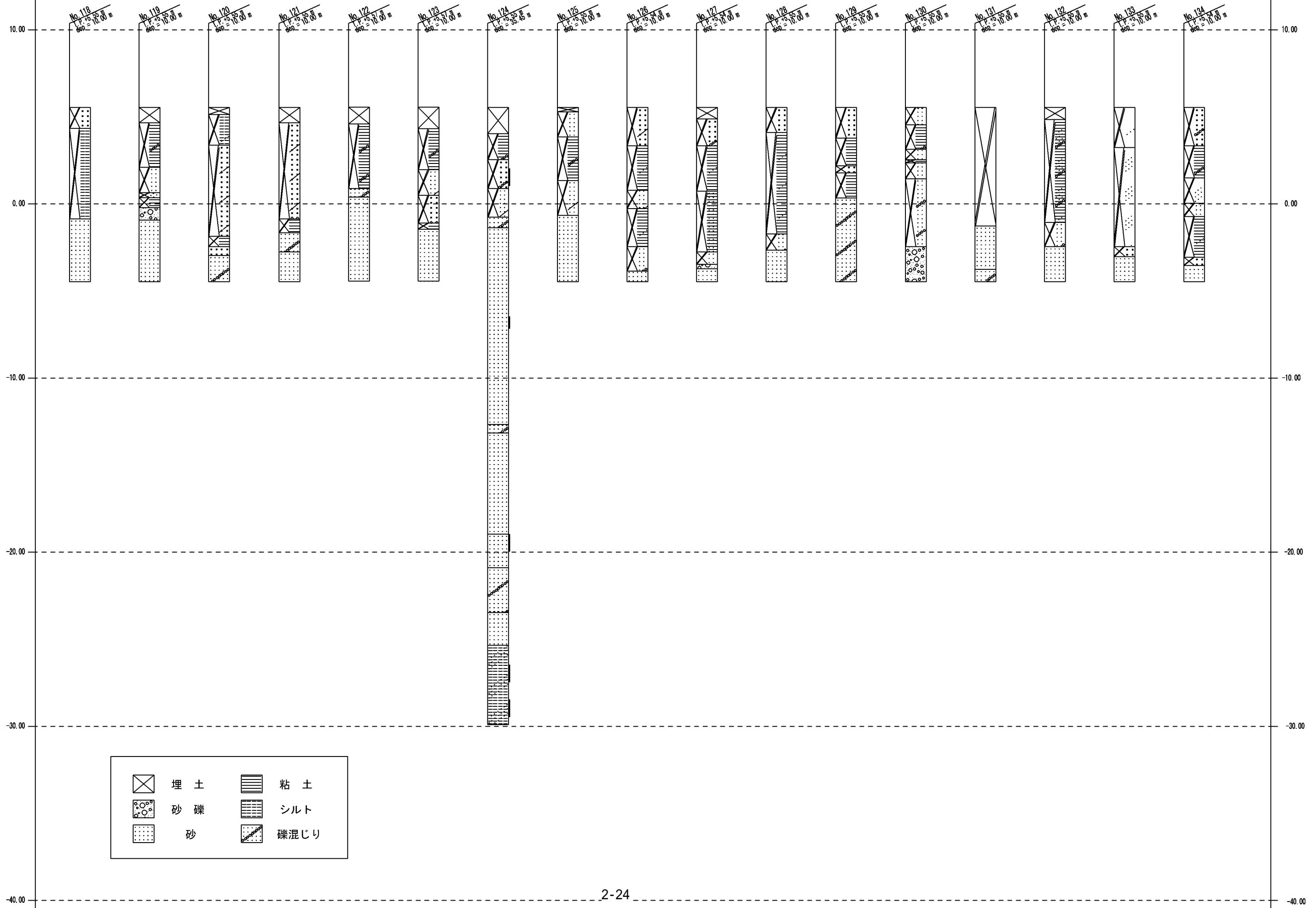




標高(m)  
(T.P.)

# 図2.2.7 ボーリング柱状図(8)

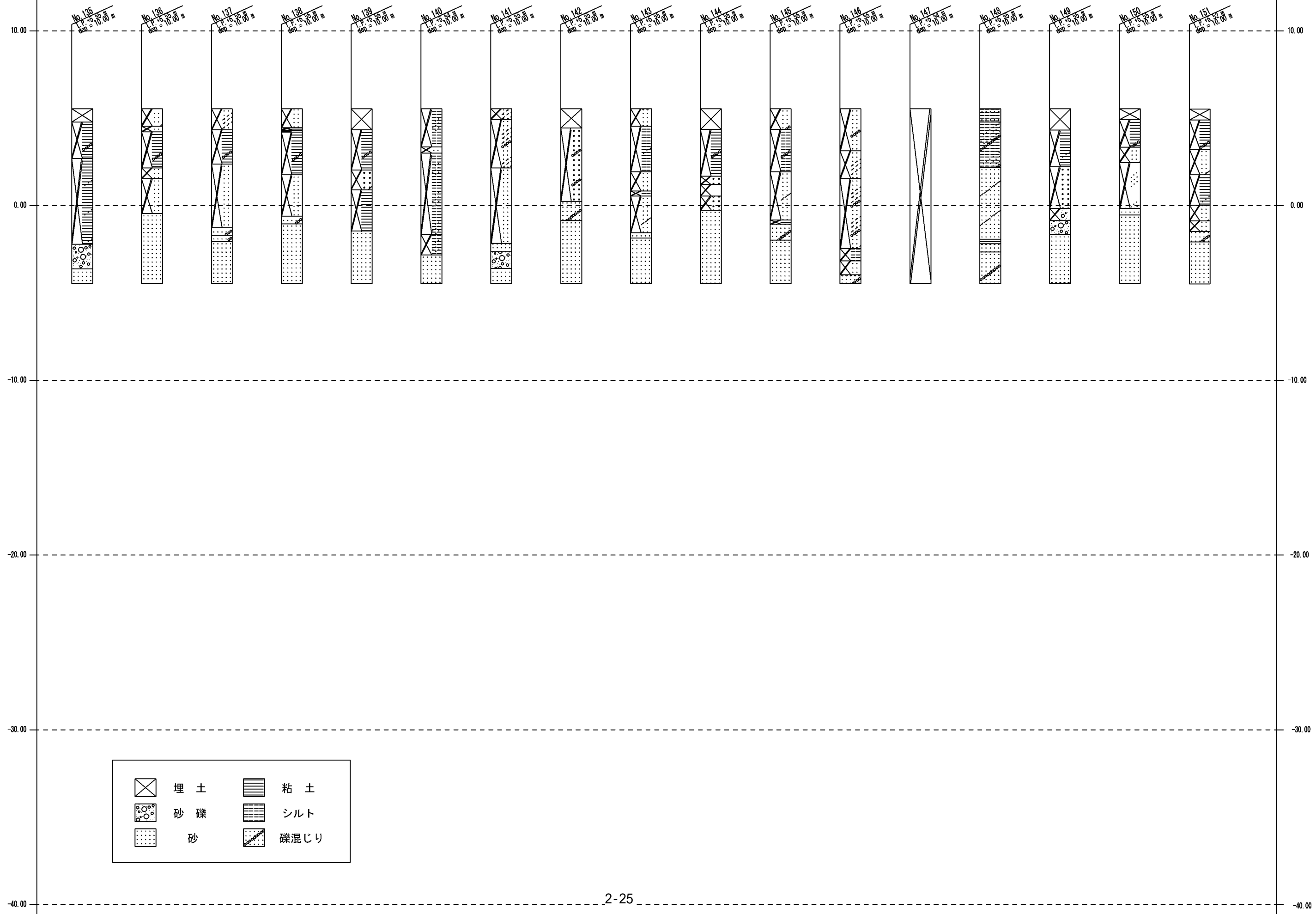
標高(m)  
(T.P.)



標高(m)  
(T.P.)

# 図2.2.7 ボーリング柱状図(9)

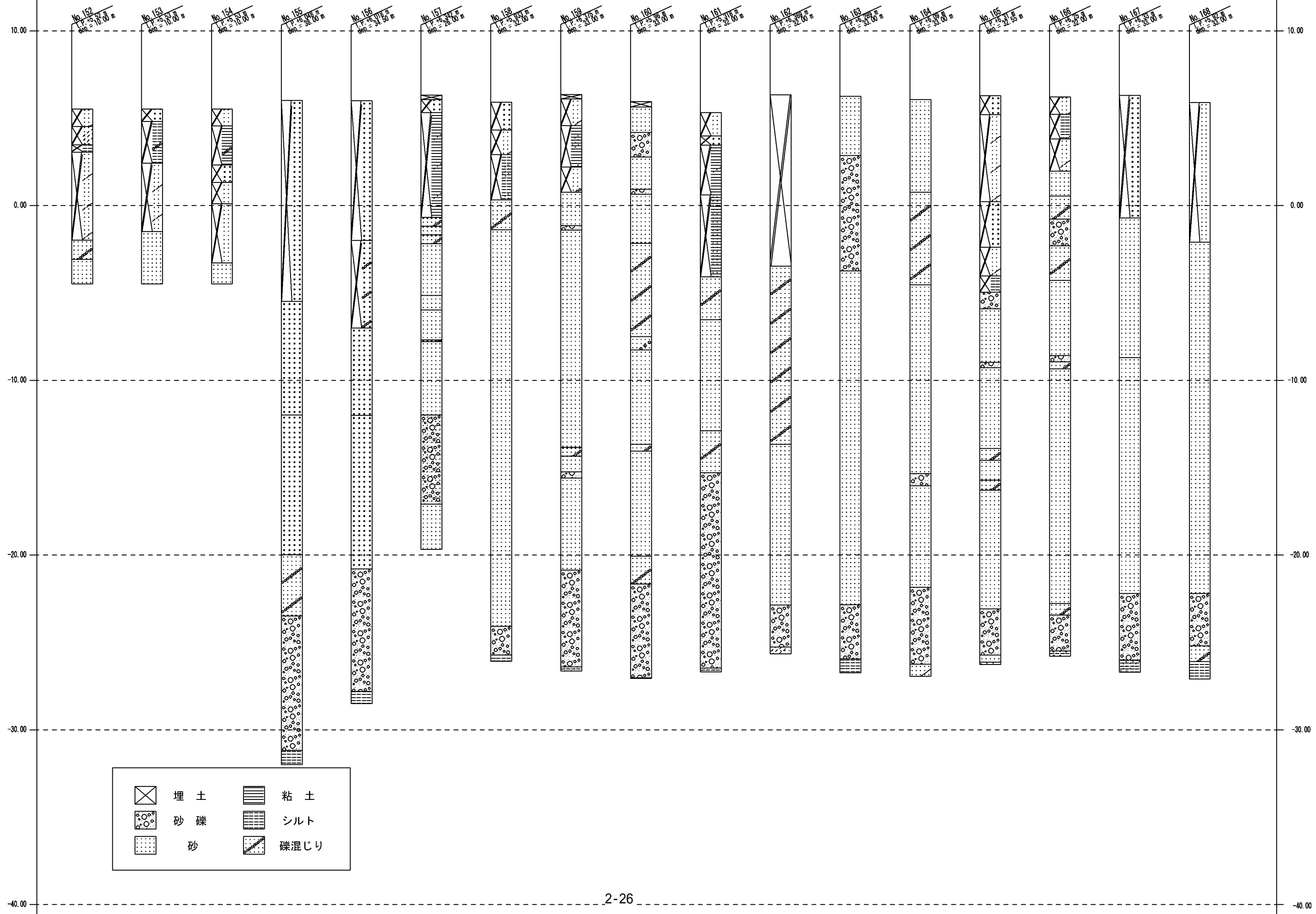
標高(m)  
(T.P.)



標高(m)  
(T.P.)

# 図2.2.7 ボーリング柱状図(10)

標高(m)  
(T.P.)

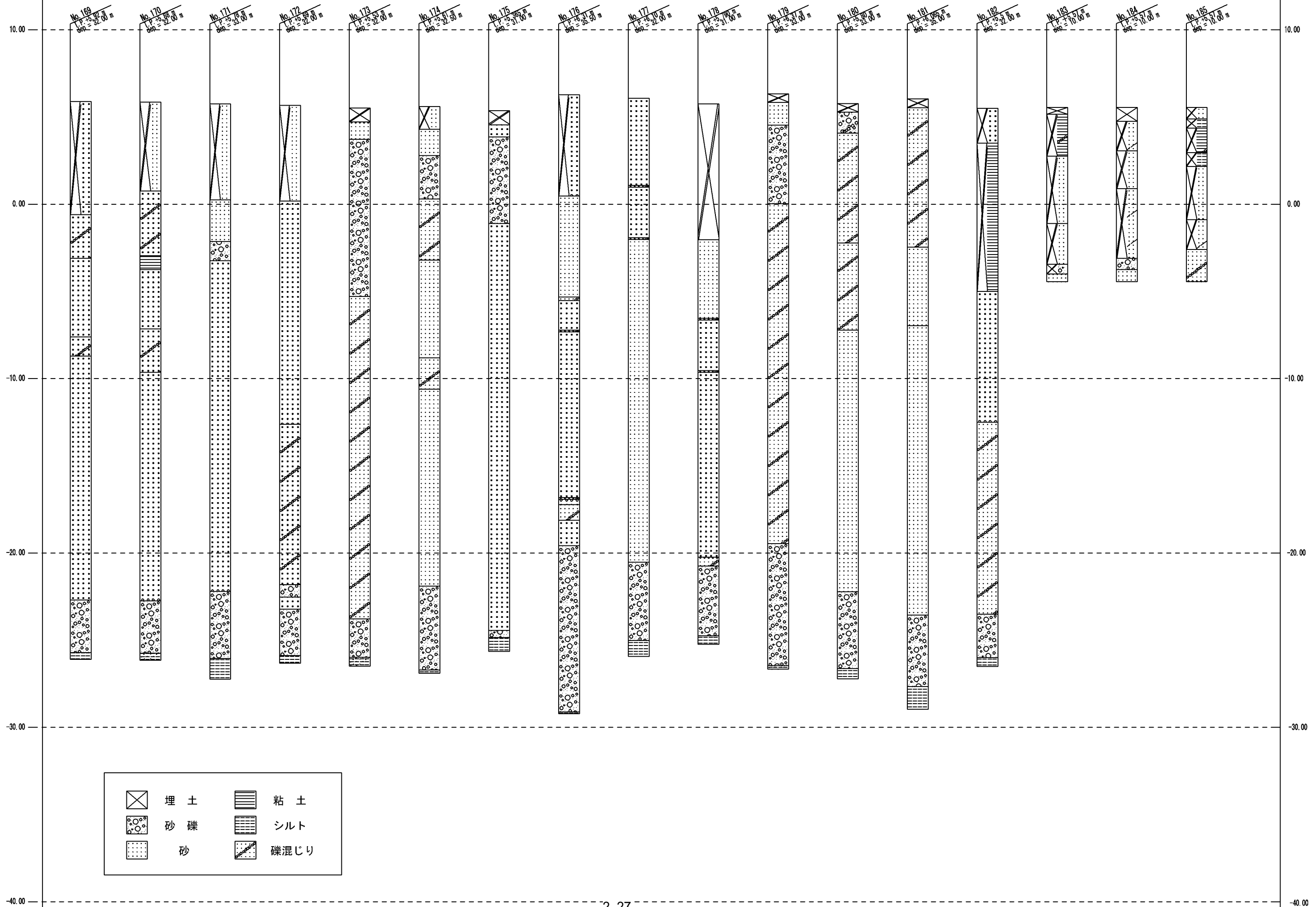


	埋土		粘土
	砂礫		シルト
	砂		礫混じり

標高 (m)  
(T.P.)

# 図2.2.7 ボーリング柱状図 (11)

標高 (m)  
(T.P.)



標高(m)  
(T.P.)

# 図2.2.7 ボーリング柱状図(12)

標高(m)  
(T.P.)

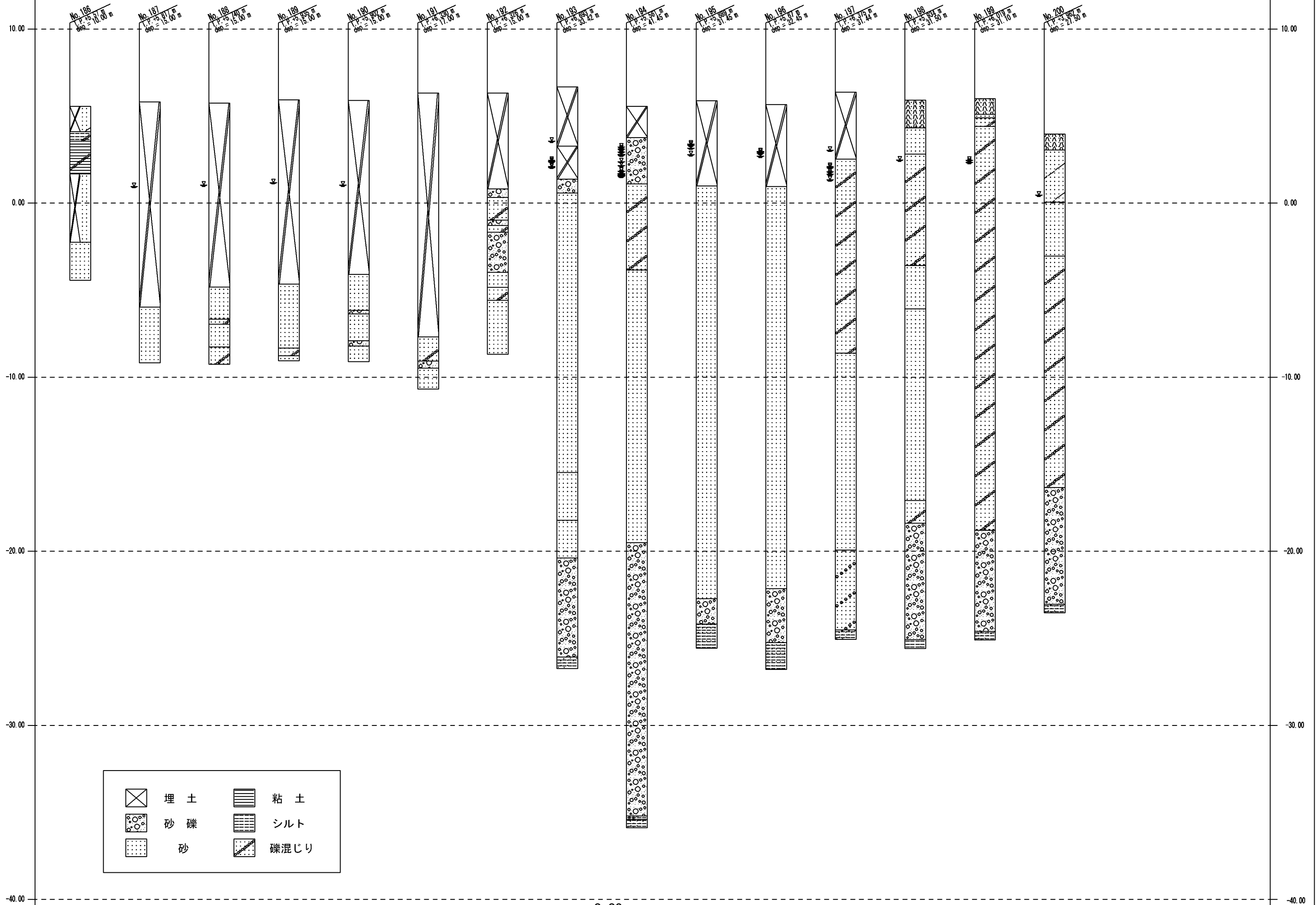


図2.2.7 ボーリング柱状図(13)

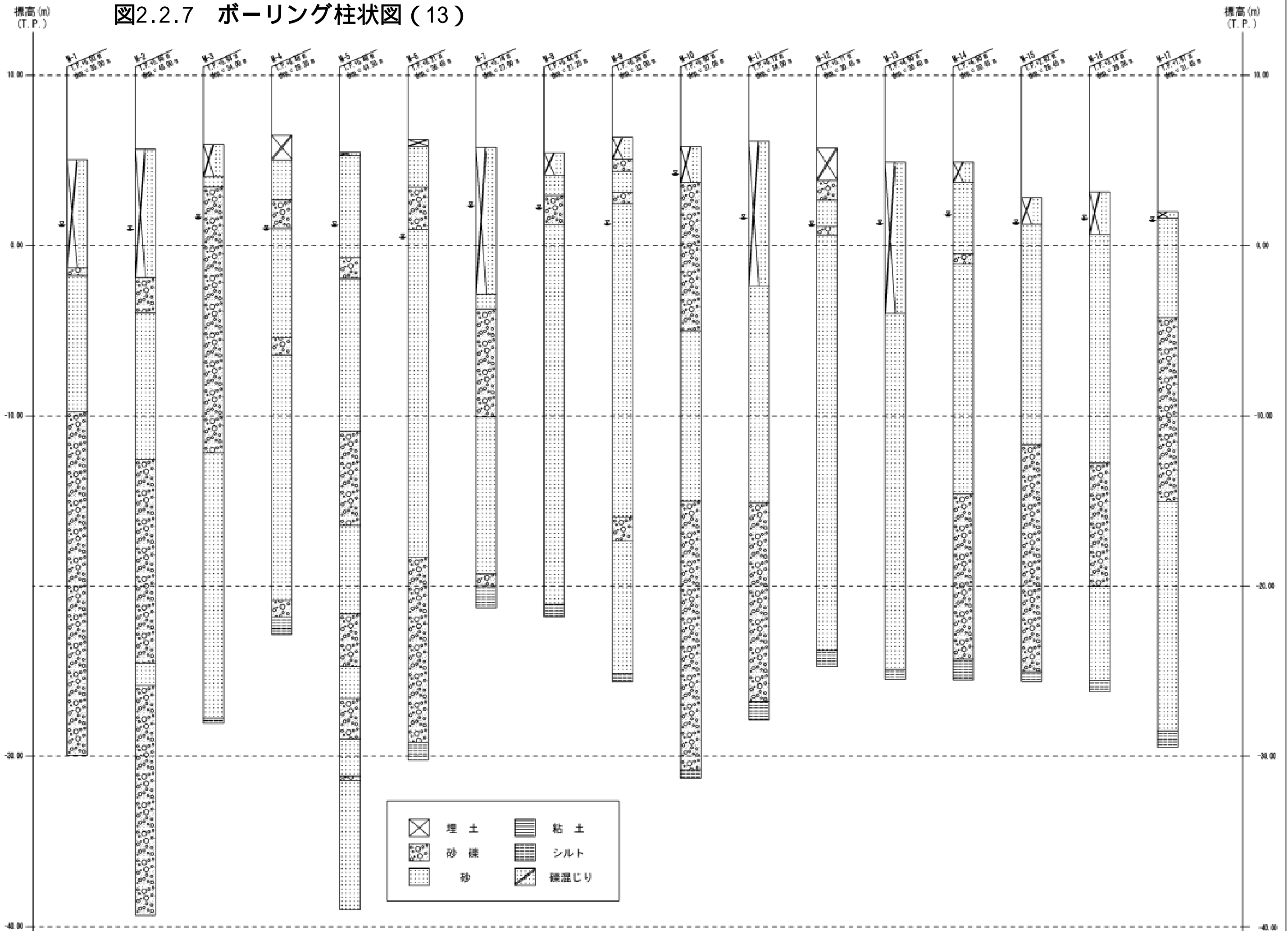


図2.2.7 ボーリング柱状図(14)

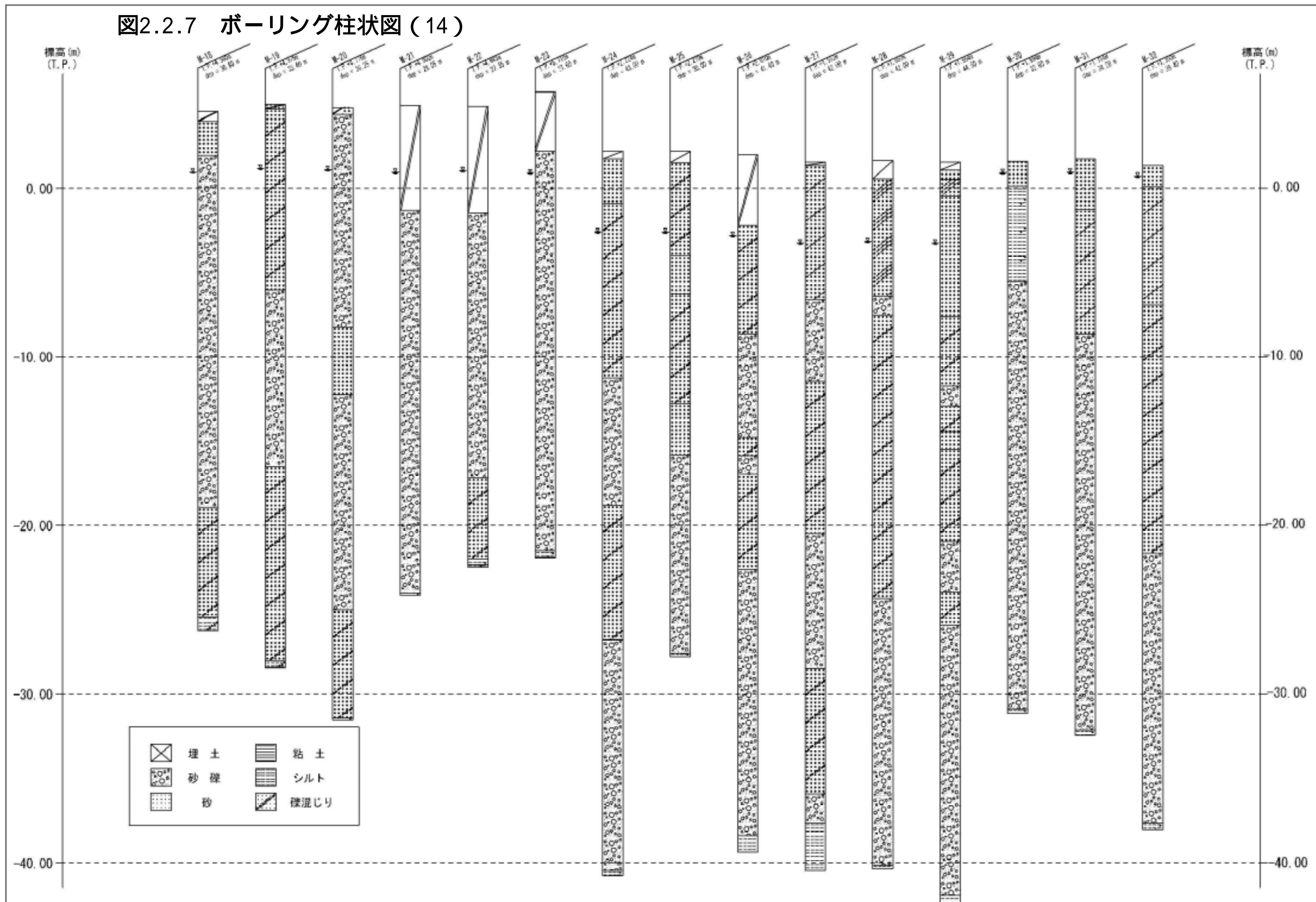


図2.2.7 ボーリング柱状図(15)

