

写真1 頭部 PointA,B,C,D の各鼻腔組織
(Oppb,OVA-) HE 染色 ×8

いずれも中央の上下方向に鼻中隔がみられ、鼻腔の側面からは甲介が突出している。

- 1-A: 鼻腔の上方の一部を嗅上皮、下方を扁平上皮、残りを呼吸上皮が覆っている。
- 1-B: 鼻腔の上方3分の1に嗅上皮がみられ、下方はすべて呼吸上皮で覆われている。
- 1-C: 鼻腔の上方のほとんどが嗅上皮で覆われ、呼吸上皮は下方3分の1にみられる。
- 1-D: 鼻腔のほとんどが嗅上皮で覆われ、中央部の軟骨下に咽頭呼吸部が分かれた腔としてみられる。

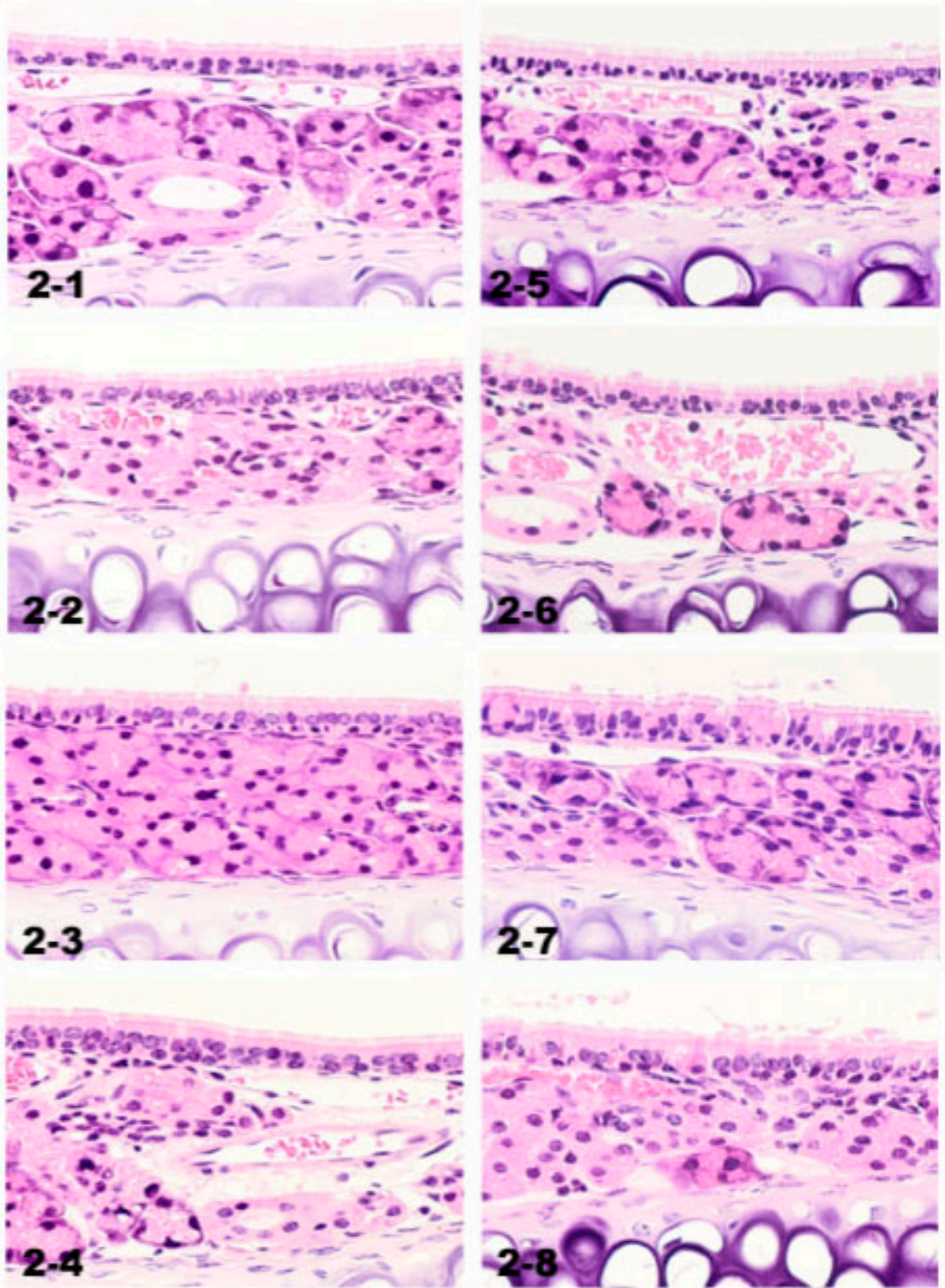


写真2 鼻中隔呼吸上皮

(PointB) HE染色 40×3.3

いずれも呼吸上皮が覆っており、組織像に差はみられない

2-1 : 0ppb.OVA-

2-5 : 0ppb.OVA+

2-2 : 80ppb.OVA-

2-6 : 80ppb.OVA+

2-3 : 400ppb.OVA-

2-7 : 400ppb.OVA+

2-4 : 2000ppb.OVA-

2-8 : 2000ppb.OVA+