

5.3.6 地下水 DPAA・PAA・PMAA 濃度変化

これまでに実施した地下水 DPAA・PAA・PMAA 分析結果を物質別・時期別に示した。結果は、以下の表および図としてまとめた。なお、値はすべてヒ素換算値とした。

表 5.3.10 地下水 DPAA 分析結果一覧表（時期別）

表 5.3.11 地下水 PAA 分析結果一覧表（時期別）

表 5.3.12 地下水 PMAA 分析結果一覧表（時期別）

図 5.3.50 地下水 DPAA 濃度変化（深度別）

図 5.3.51 地下水 PAA 濃度変化（深度別）

図 5.3.52 地下水 PMAA 濃度変化（深度別）

表5.3.12 地下水PMAA分析結果一覧表(時期別)

地点番号	地区	2004年初期採取		2004年秋季採取		2005年春季採取		2005年夏季採取		2004年秋季採取		2005年春季採取		2005年夏季採取		2005年秋季採取	
		10m	30m	10m	30m	10m	30m	10m	30m	10m	30m	10m	30m	10m	30m	10m	30m
65	B																
66	B																
67	B																
68	B																
69	B																
70	B																
71	B																
72	B																
73	B																
74	B																
75	B																
76	B																
77	B																
78	B																
79	B																
80	B																
81	B																
82	B																
83	B																
84	B																
85	B																
86	B																
87	B																
88	B																
89	B																
90	B																
91	B																
92	B																
93	B																
94	B																
95	B																
96	B																
97	B																
98	B																
99	B																
100	B																
101	B																
102	B																
103	B																
104	B																
105	B																
106	B																
107	B																
108	B																
109	B																
110	B																
111	B																
112	B																
113	B																
114	B																
115	B																
116	B																
117	B																
118	B																
119	B																
120	B																
121	B																
122	B																
123	B																
124	B																
125	B																
126	B																
127	B																
128	B																
129	B																
130	B																
131	B																
132	B																
133	B																
134	B																
135	B																
136	B																
137	B																
138	B																
139	B																
140	B																
141	B																
142	B																
143	B																
144	B																
145	B																
146	B																
147	B																
148	B																
149	B																
150	B																
151	B																
152	B																
153	B																
154	B																
155	B																
M-1	外周																
M-2	外周																
M-3	外周																
M-4	外周																
M-5	外周																
M-6	外周																
M-7	外周																
M-8	外周																
M-9	外周																
M-10	外周																
M-11	外周																
M-12	外周																
M-13	外周																
M-14	外周																
M-15	外周																
M-16	外周																
M-17	外周																

1 A : A井戸周辺
B : B地区
AB : AB間
G : 事前調査地点周辺

2 代着(10m/20m/30m)の深層の深層の濃度をあわらわし、代着深層と濃度が異なるものについては左隣の値を用いた。
3 30m以上の深層で検出されたものについては0で示す。
4 同一時期、同一深層で1回以上測定された場合については最高濃度を示す。



図5.3.50 地下水DPAA濃度変化(深度別)

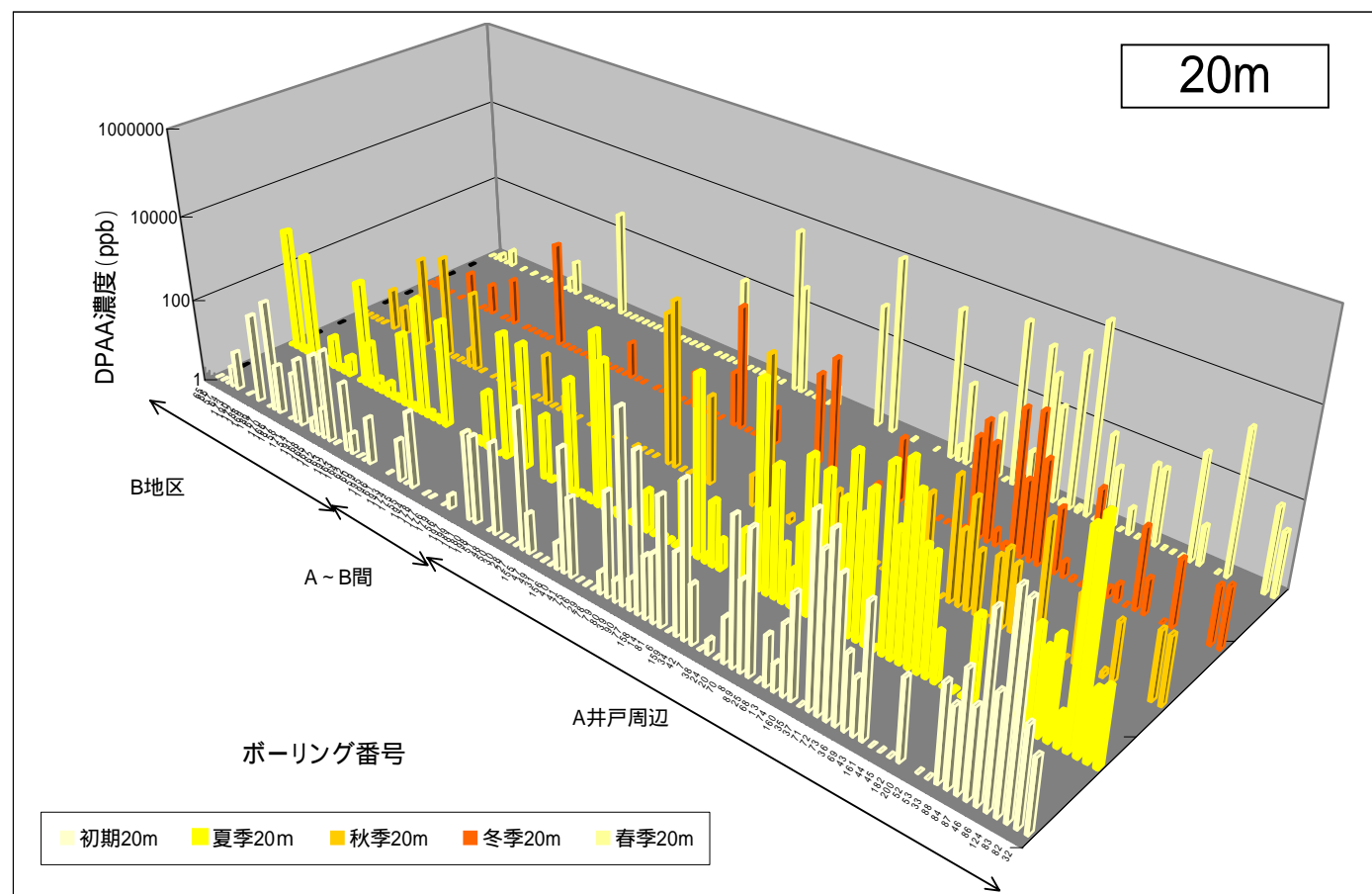
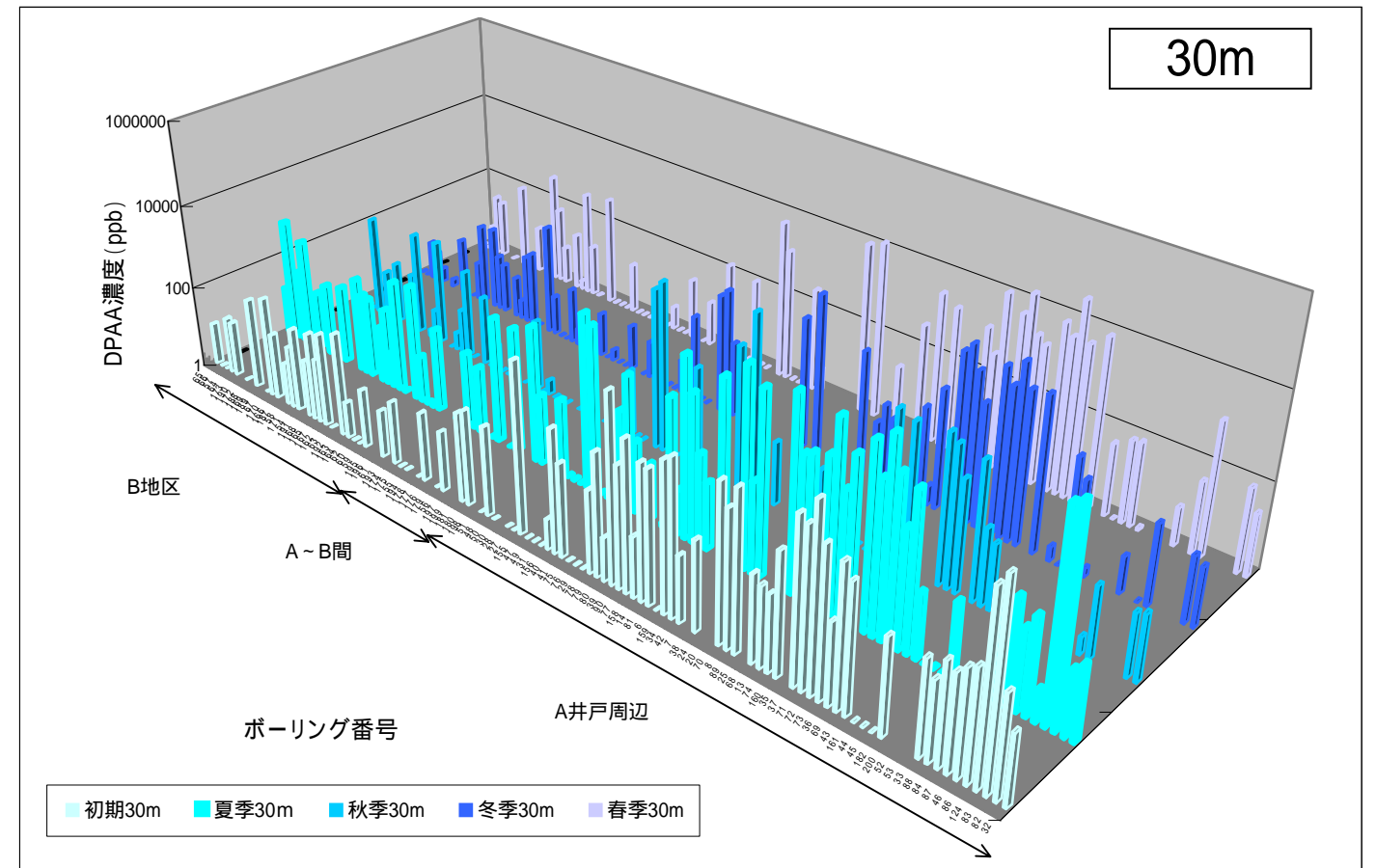
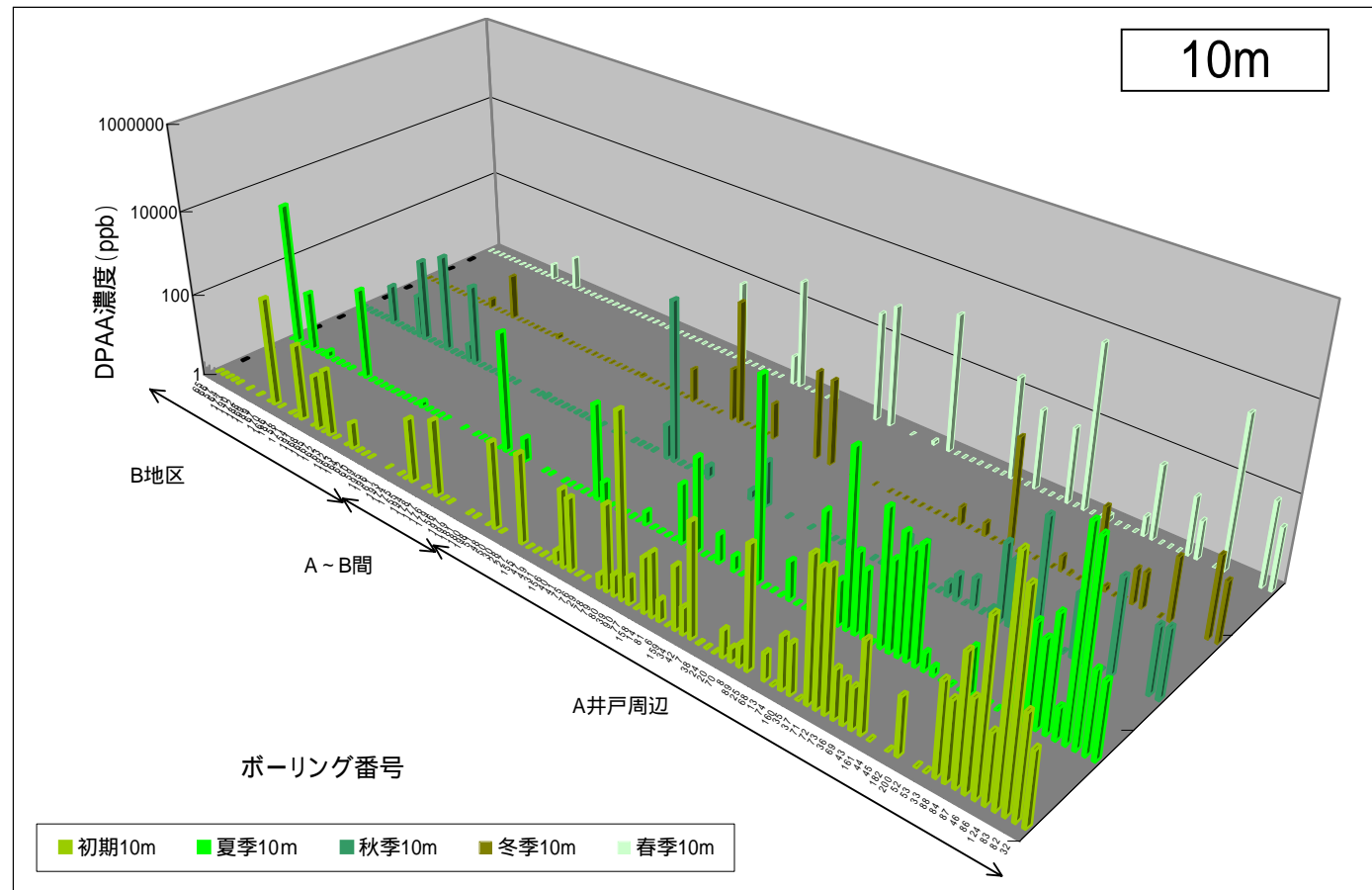


図5.3.51 地下水PAA濃度変化(深度別)

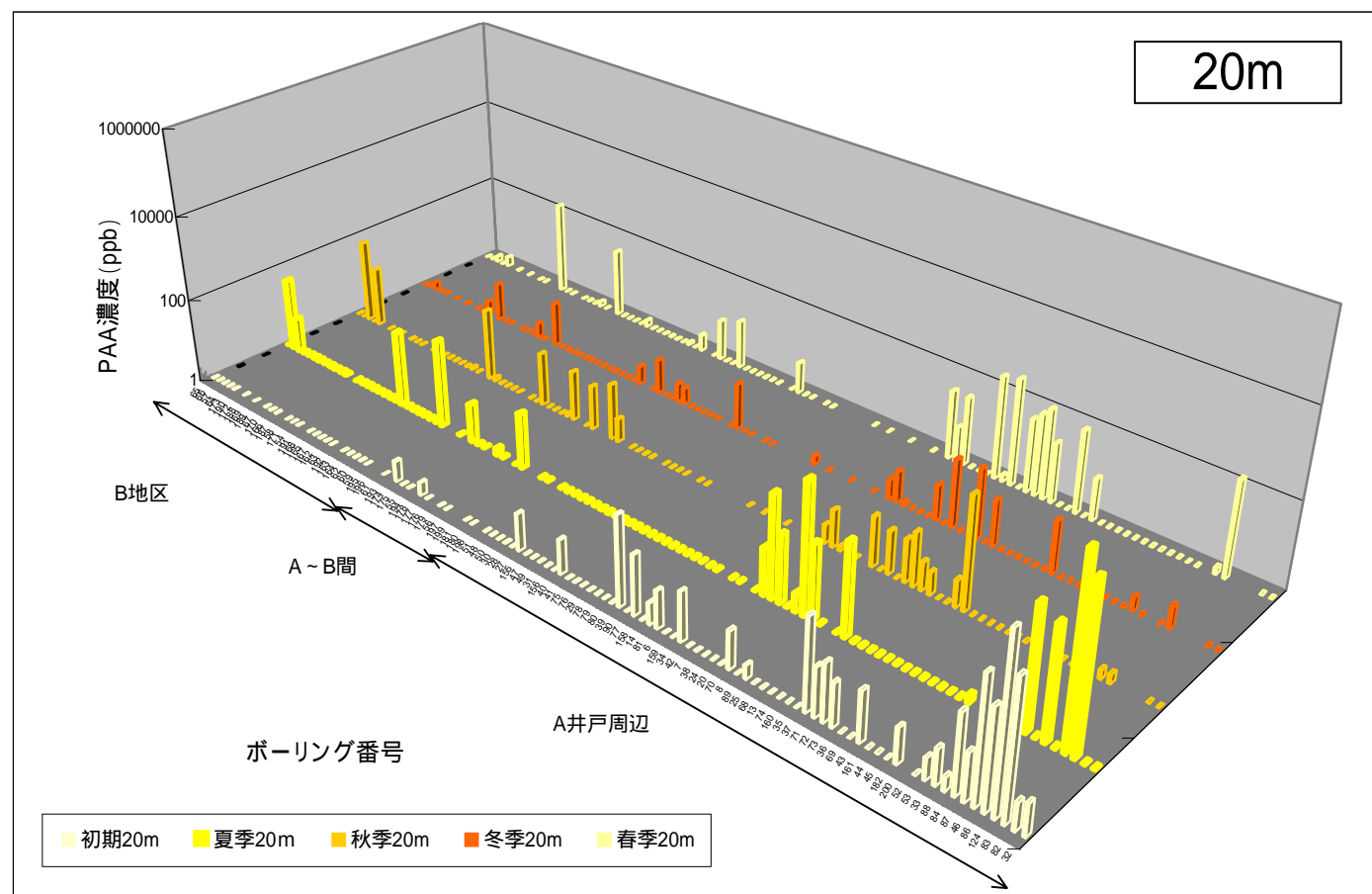
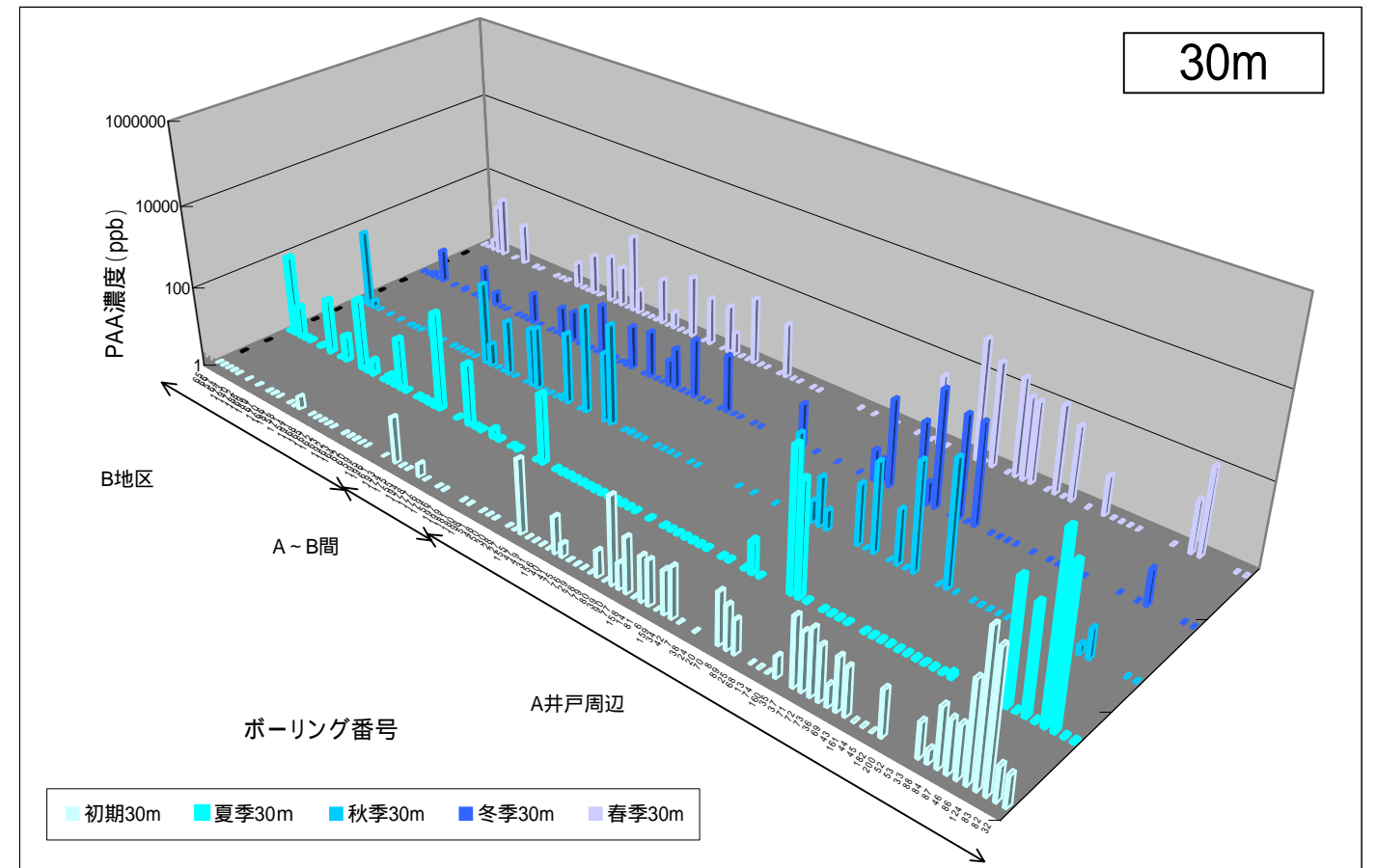
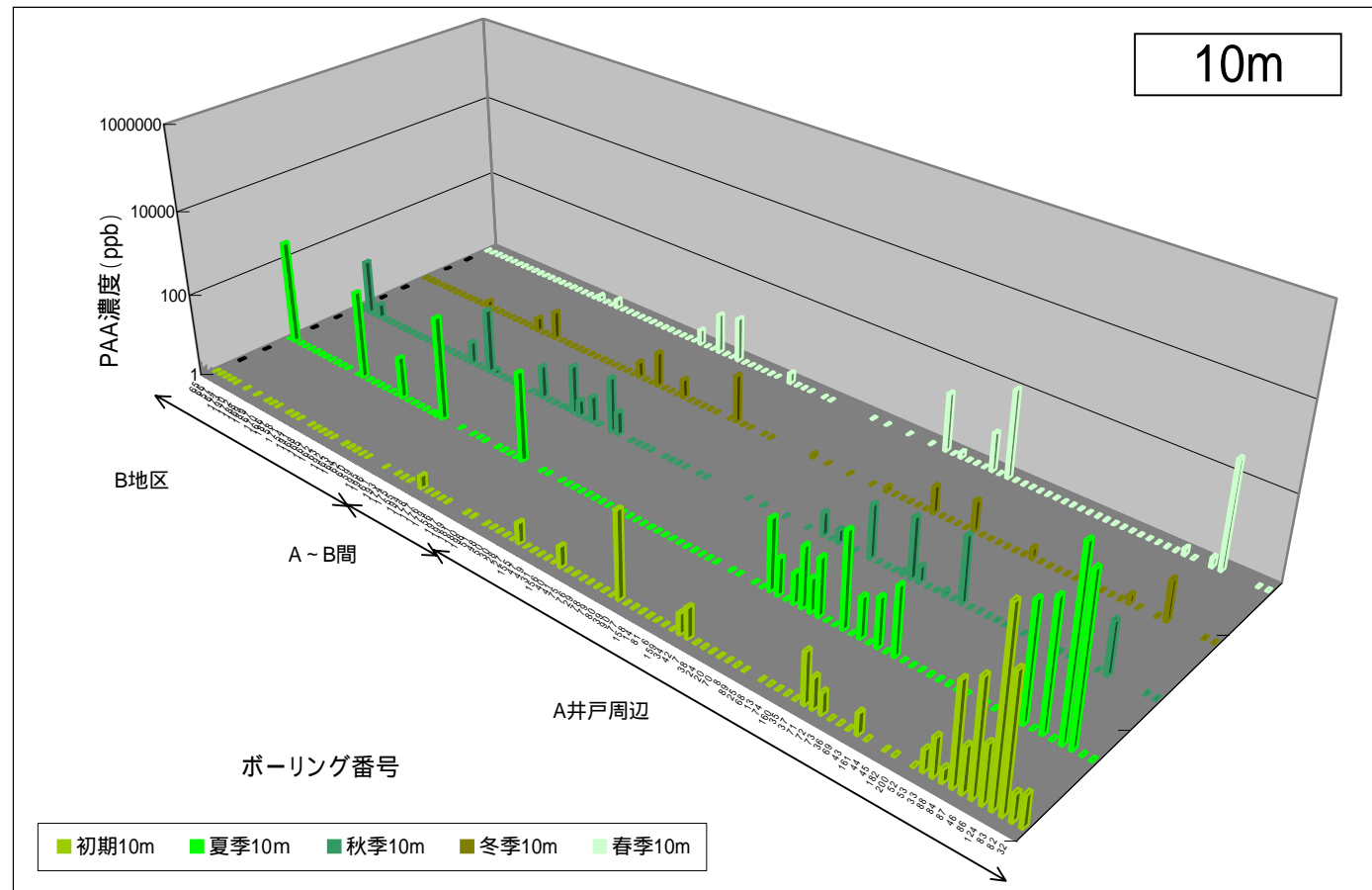


図5.3.52 地下水PMAA濃度変化(深度別)

