

### 3.1.2 掘削作業の実施状況

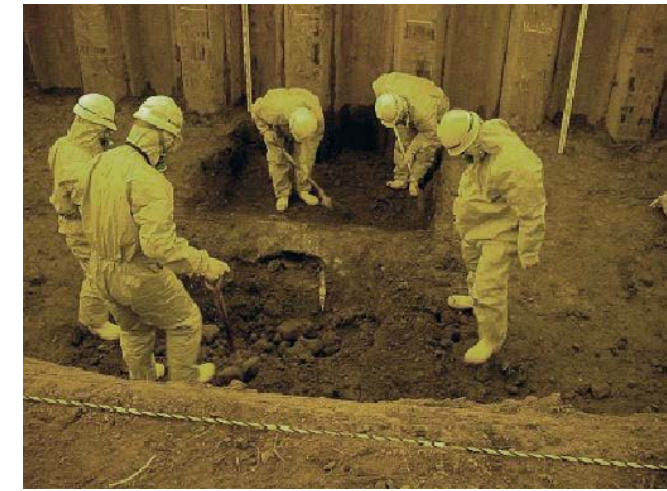
掘削作業は、下記のようなスケジュールによって行った。図 3.1.4 に掘削作業前の準備工事写真を、図 3.1.3 に掘削作業中の写真を示した。

- H16.8.17～8.18 調査ヤード水平磁気探査・レーダー探査
- H16.9.22～10.6 土留め打設位置の鉛直磁気探査
- H16.10.21～11.8 土留め打設

- H16.12.24 掘削開始
- H17.1.7 トレンチ掘削部の深さ 2.1m 付近にてコンクリート様の塊発見
- H17.1.31～2.9 コンクリート様の塊のコア抜き及び塊下ボーリング
- H17.2.2 深さ 2.5m までの掘削完了
- H17.2.22 塊の除去開始
- H17.3.3 塊の除去完了
  
- H17.4.6～ 水抜き作業を行いつつ、深さ 4m まで掘削



H16.12.24 掘削開始



H17.1.7 コンクリート様塊発見



H17.1.9 トレンチ部を拡大



H17.1.20 専門家による調査



H15.2.3 西側塊のコア抜き作業  
(深さ 2.5m まで掘削済み)



H17.2.25 水中より塊を除去



H17.4.6 塊下部を GL-4m まで掘削

図 3.1.3 掘削作業中の写真



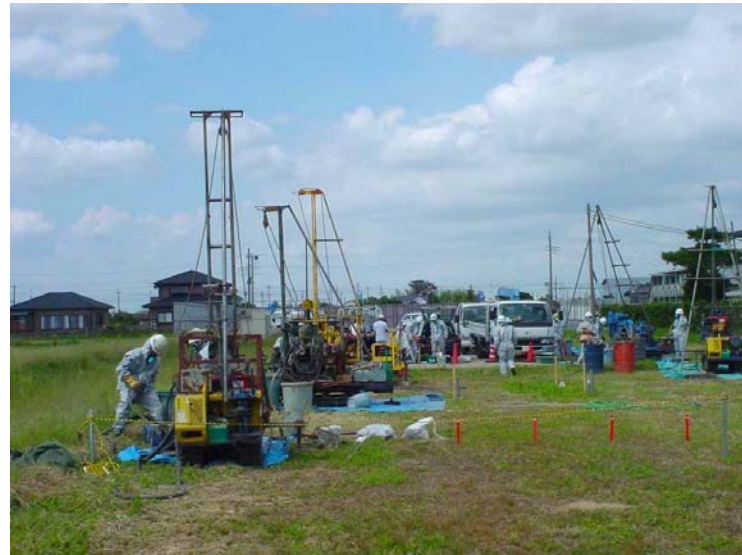
H16.9.18 掘削エリア



H16.9.21 仮設進入路整備中



H16.10.14 敷地南側造成中



H16.9.22 鉛直磁気探査開始



H16.11.8 土留め矢板打設中



H16.11.29 仮設テント組立て中



排気除染装置



保管テント内掘削土壌

図 3.1.4 掘削作業前の準備工事写真