

写真2 鼻中隔呼吸上皮

(PointB) HE 染色 40×3.3

いずれも呼吸上皮が覆っており、組織像に差はみられない

2 - 1 :	0ppb.OVA-	2 - 5 :	0ppb.OVA+
2 - 2 :	80ppb.OVA-	2 - 6 :	80ppb.OVA+
2 - 3 :	400ppb.OVA-	2 - 7 :	400ppb.OVA+
2 - 4 :	2000ppb.OVA-	2 - 8 :	2000ppb.OVA+

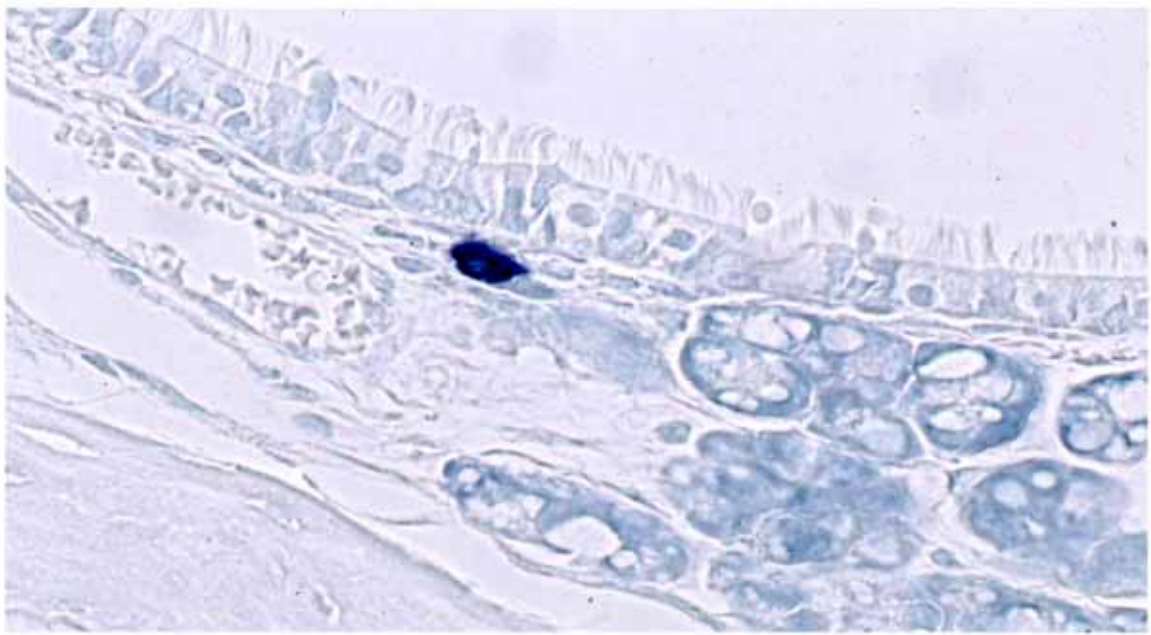


写真3 肥満細胞 Toluidin blue 染色 40 × 3.3

呼吸上皮の基底膜直下に青色に濃染する肥満細胞がみられる

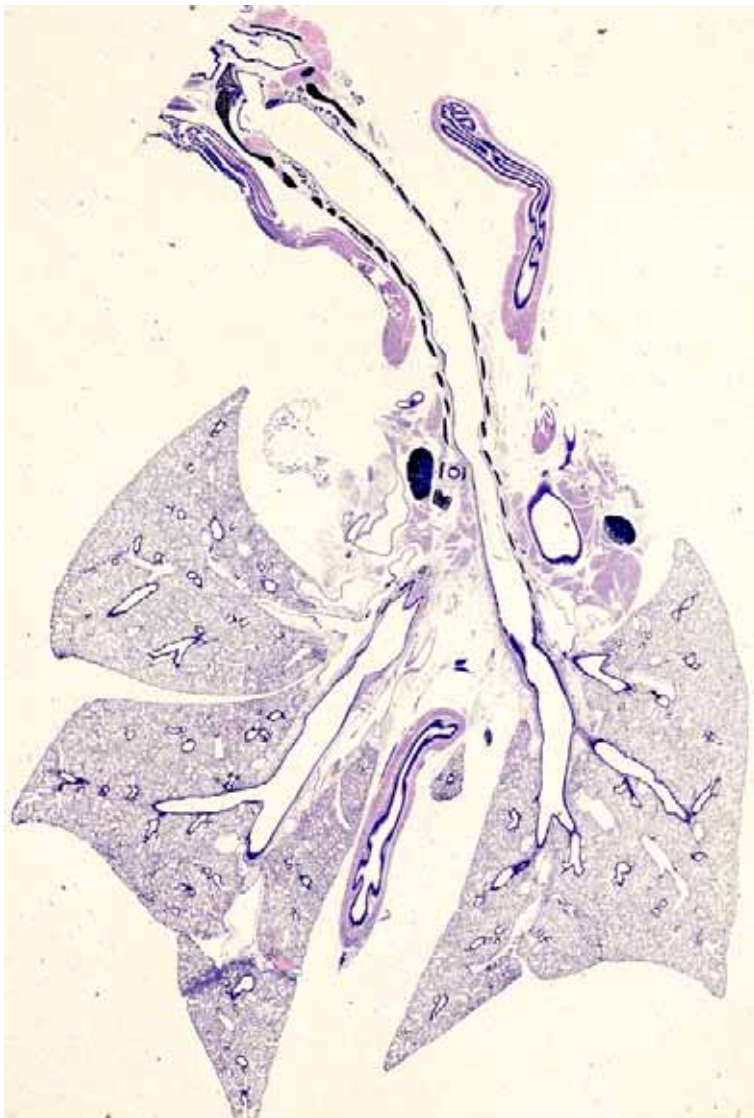
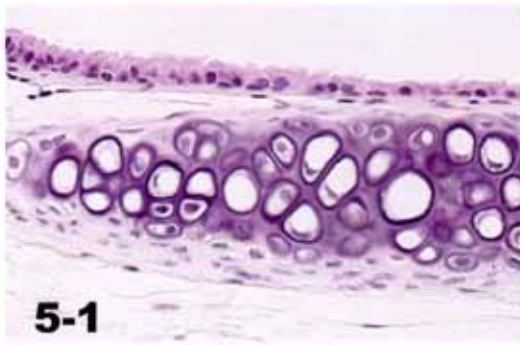


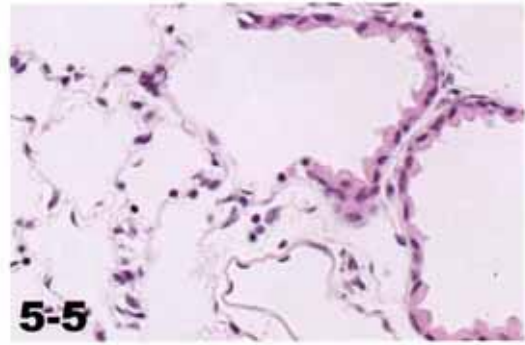
写真4 気管・肺の組織

Giemsa 染色 × 2

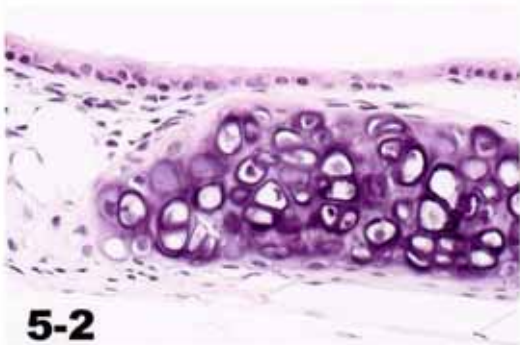
喉頭・気管・気管支・肺と連続した組織像が観察される



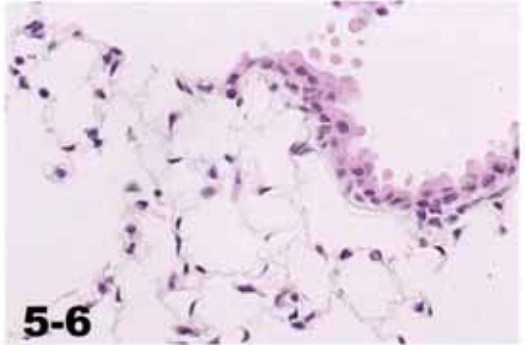
5-1



5-5



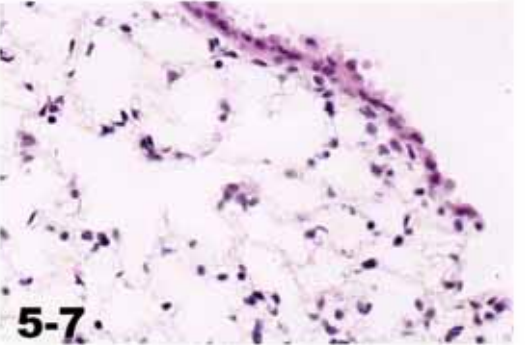
5-2



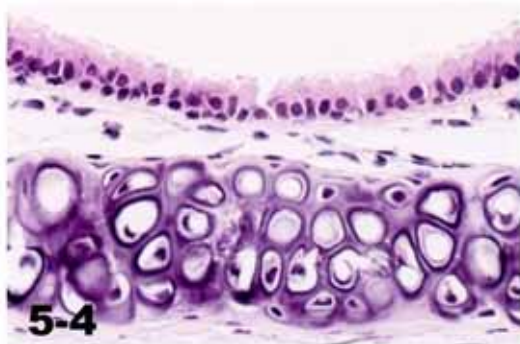
5-6



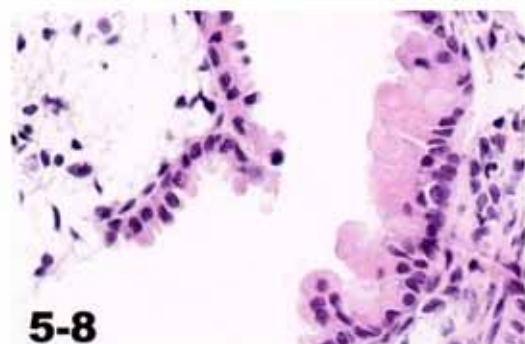
5-3



5-7



5-4



5-8

写真5 気管上皮と肺

HE 染色 40 × 2.5

明らかな上皮の剥離、炎症細胞の浸潤、扁平上皮化生や腫瘍等はみられない

5 - 1 : 0ppb.OVA-

5 - 5 : 0ppb.OVA-

5 - 2 : 2000ppb.OVA-

5 - 6 : 2000ppb.OVA-

5 - 3 : 0ppb.OVA+

5 - 7 : 0ppb.OVA+

5 - 4 : 2000ppb.OVA+

5 - 8 : 2000ppb.OVA+

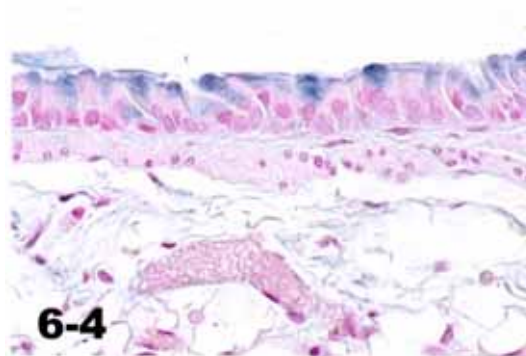
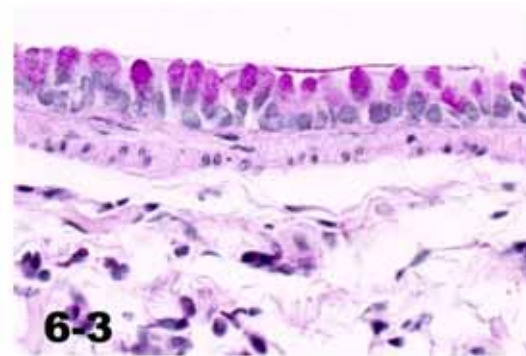
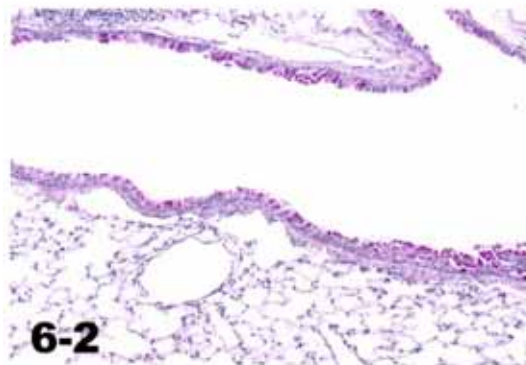
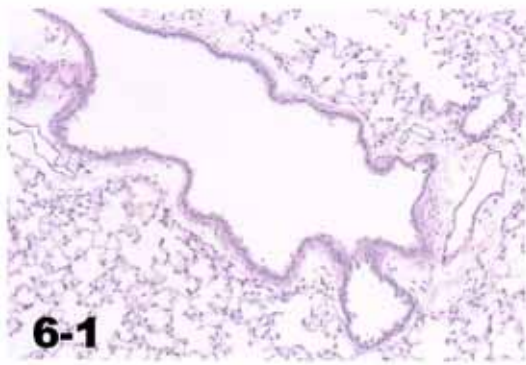


写真6 気管上皮の杯細胞増生

OVA-と比較してOVA+ではPAS反応で赤紫色、Alcian blue染色で青色に染まる杯細胞の増生がみられる

6 - 1 : 0ppb.OVA- .PAS 反応.10×2.5

6 - 2 : 0ppb.OVA+.PAS 反応.10×2.5

6 - 3 : 0ppb.OVA+.PAS 反応.40×3.3

6 - 4 : 0ppb.OVA+.Alcian blue 染色.40×3.3

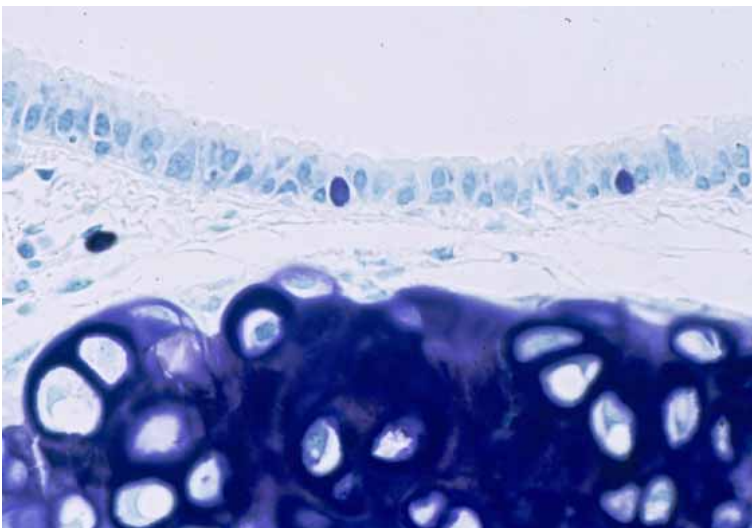


写真7 気管上皮内の肥満細胞

(80ppb.OVA+)

Toluidin blue 染色 40×3.3

青色に染まる肥満細胞が気管上皮内にみられる

鼻腔粘膜上皮基底膜直下の肥満細胞数

■ OVA+, □ OVA-

図2 Point A, Dose; np, OVA; np

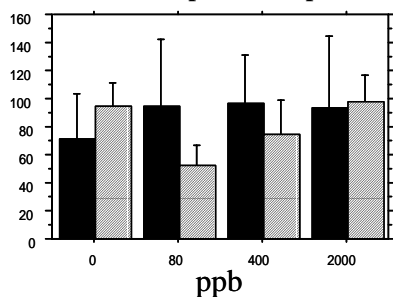


図3 Point B, Dose; np, OVA; p<0.001

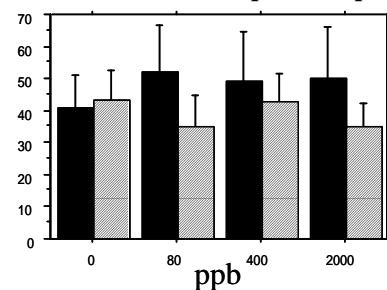


図4 Point C, Dose; np, OVA; p<0.01

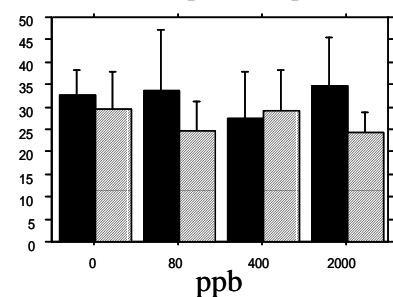
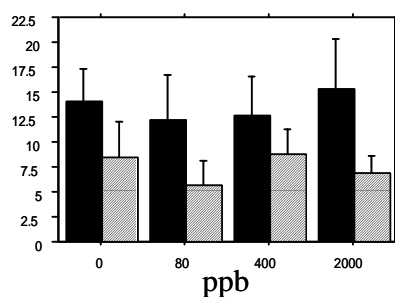


図5 Point D, Dose; p<0.05, OVA; p<0.001



気管上皮内と上皮下粘膜固有層の肥満細胞数

■ 0 ppb
 □ 80
 ▨ 400
 ▩ 2000

図6 気管上皮内の肥満細胞数/軟骨

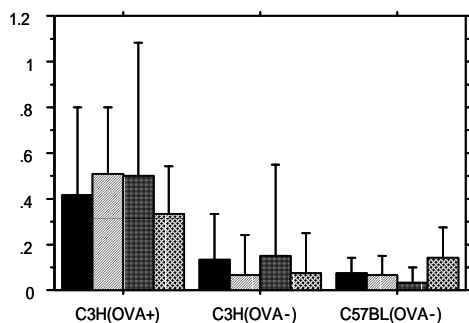


図7 粘膜固有層の肥満細胞数/軟骨

