

## 鉄道車両に係る排出量

鉄道車両に係る排出量については、「エンジン」、「ブレーキ等の摩耗」の2つに区分して排出量の推計を行う。

### I エンジン

#### 1. 届出外排出量と考えられる排出

軽油を燃料とする機関車、気動車等(以下、「鉄道車両」という。)の運行に伴いエンジンから排出される排気ガス中に対象化学物質が含まれている。鉄道業は対象業種であるが、「線路」は事業所敷地とはみなされないため、これらの排出はすべて届出外排出量としての推計対象となる。

#### 2. 推計を行う対象化学物質

エンジンとして、欧州のインベントリー (EMEP/CORINAIR) が対象としているアクロレイン (物質番号:10)、アセトアルデヒド(12)、エチルベンゼン(53)、キシレン(80)、トルエン(300)、1,3-ブタジエン(351)、ベンズアルデヒド(399)、ベンゼン(400)、ホルムアルデヒド(411)の9物質について推計を行う。

#### 3. 推計方法

EMEP/CORINAIR 等の文献値により、排出係数が燃料消費量(kg/年)当たりで設定されているため、鉄道車両による燃料消費量を都道府県別に推計し、それらの積として排出量を推計するのが基本的な考え方である。鉄道車両による燃料消費量は「鉄道統計年報」により鉄道事業者別に把握できるため、それを鉄道車両に係る車両基地別車両配置数、営業距離等の指標によって都道府県別に細分化した。以上の結果をまとめ、図1に鉄道車両(エンジン)に係る排出量の推計フローを示す。

なお、平成24年度届出外排出量推計においては、平成23年度と同様に路線別の運行停止等の震災影響を考慮した補正を行った。

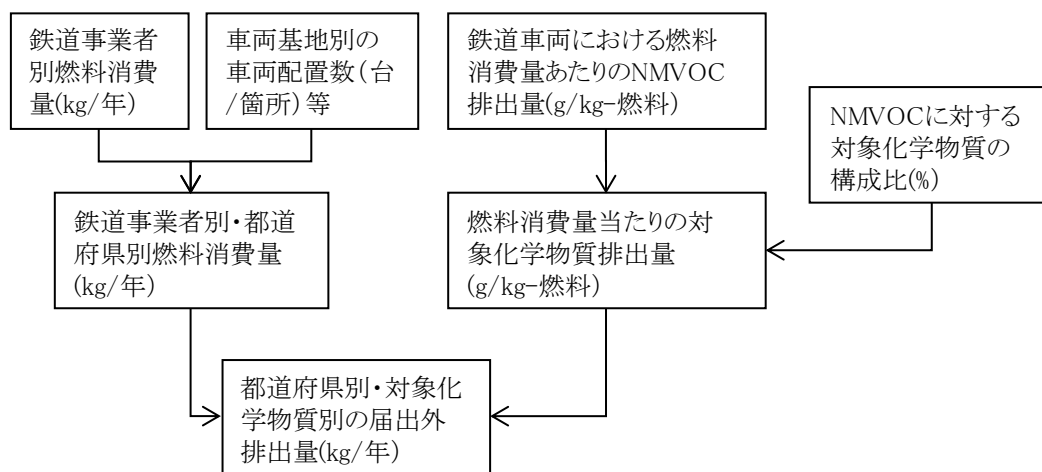


図1 鉄道車両(エンジン)に係る排出量の推計フロー

表1 鉄道車両(エンジン)に係る対象化学物質別の排出係数

対象化学物質		NMVOC 構成比	排出係数 (mg/kg-燃料)
物質 番号	物質名		
10	アクロレイン	1.5%	70
12	アセトアルデヒド	2.0%	93
53	エチルベンゼン	0.5%	23
80	キシレン	2.0%	93
300	トルエン	1.5%	70
351	1, 3-ブタジエン	2.0%	93
399	ベンズアルデヒド	0.5%	23
400	ベンゼン	2.0%	93
411	ホルムアルデヒド	6.0%	279

注:上記の構成比と炭化水素としての排出係数は「Atmospheric Emission Inventory Guidebook (EMEP/CORINAIR,2002)」による。NMVOCの排出係数は4.65g/kg-燃料。

#### 4. 推計結果

鉄道車両(エンジン)に係る排出量推計結果を表2に示す。鉄道車両(エンジン)に係る対象化学物質の排出量の合計は約151t/年と推計される。

表2 鉄道車両(エンジン)に係る排出量推計結果(平成24年度;全国)

対象化学物質		全国の届出外排出量(kg/年)				
物質 番号	物質名	対象 業種	非対象 業種	家庭	移動体	合計
10	アクロレイン				12,564	12,564
12	アセトアルデヒド				16,753	16,753
53	エチルベンゼン				4,188	4,188
80	キシレン				16,753	16,753
300	トルエン				12,564	12,564
351	1, 3-ブタジエン				16,753	16,753
399	ベンズアルデヒド				4,188	4,188
400	ベンゼン				16,753	16,753
411	ホルムアルデヒド				50,258	50,258
合 計					150,774	150,774

## II ブレーキ等の摩耗

### 1. 届出外排出量と考えられる排出

鉄道車両の部品であるブレーキパッドやすり板(車輪等がついている台の部分に用いる部品)等には石綿(物質番号:33)が含まれている場合がある。ブレーキパッドやすり板は、鉄道車両の運行時に摩耗することから、摩耗した石綿は大気への排出と考えられる。そのほとんどは事業所外で排出され、届出外排出量と考えられる。

鉄道事業者へアンケート調査を行った結果では、26社(平成24年度実績)においてブレーキパッド等への石綿の使用がある。

### 2. 推計を行う対象化学物質

ブレーキパッド等に使われる石綿(物質番号:33)について推計を行う。

### 3. 推計方法

ブレーキパッド等の年間の製品使用量、石綿の製品に対する含有率、摩耗量の割合(新品と交換時のブレーキパッドの厚さの比等)等が鉄道事業者へのアンケートにより把握できるため、それらの結果より、摩耗量は全て大気への排出量とみなして推計した。

図2に鉄道車両(ブレーキ等の摩耗)に係る排出量の推計フローを示す。

なお、平成24年度届出外排出量推計においては、アンケートで得られたデータに東日本大震災による影響が反映されていると考えられるため、平成23年度と同様に震災影響を考慮した補正は行わない。

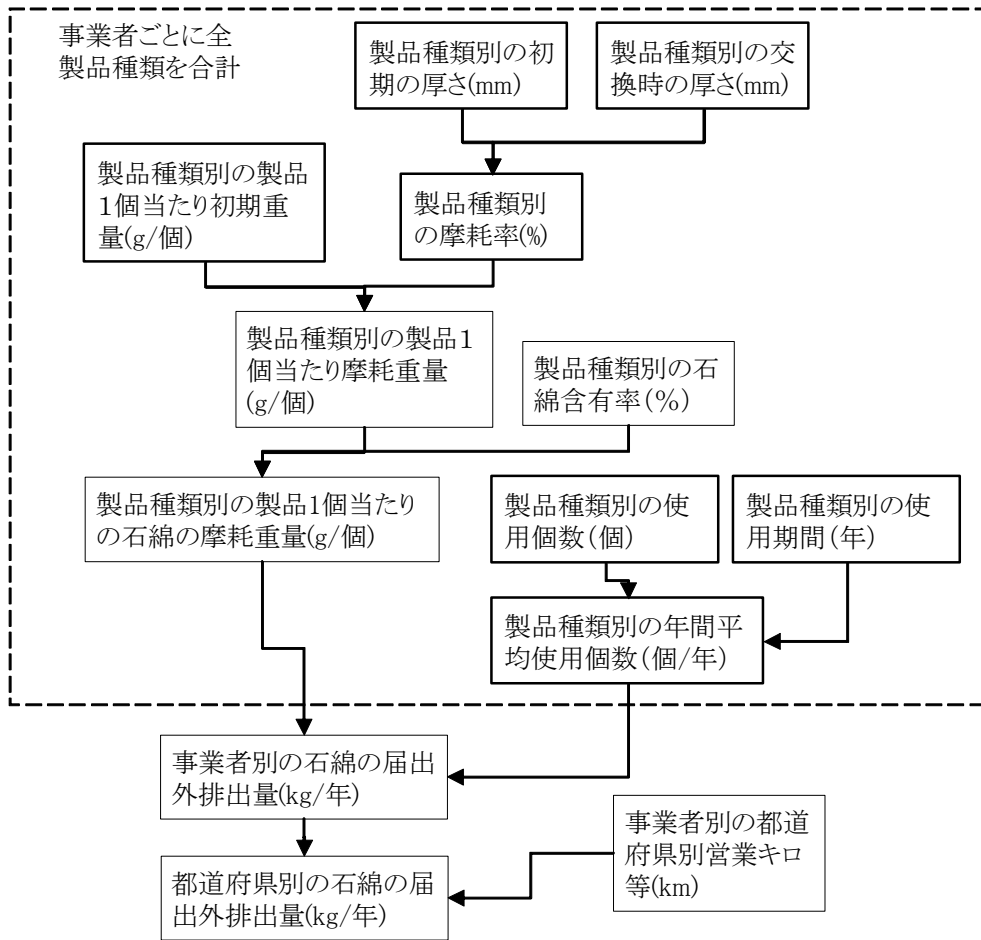


図2 鉄道車両(ブレーキ等の摩耗)に係る排出量の推計フロー

#### 4. 推計結果

鉄道車両(ブレーキ等の摩耗)に係る排出量推計結果を表3に示す。

表3 鉄道車両(ブレーキ等の摩耗)に係る排出量推計結果(平成24年度;全国)

対象化学物質		全国の届出外排出量(kg/年)				
物質番号	物質名	対象業種	非対象業種	家庭	移動体	合計
33	石綿				48	48
	合計				48	48