

## 12. 自動車に係る排出量

本項では、自動車に係る排出量として「ホットスタート」、「コールドスタート時の増分」、「燃料蒸発ガス」、「サブエンジン式機器」の4つの排出源区分に係る排出量の推計方法を示す。

### I ホットスタート

本項は、前回(第5回公表)の推計方法から変更、追加の部分があり、その部分については、下記により示している。

変更部分→ 下線(波線)

削除部分→ 取消線

#### (1) 排出の概要

ガソリン、軽油、LPG等の燃料を消費しながら走行し、走行時の排気管からの排ガス中に対象化学物質が含まれている。これらの排出はすべて届出外として推計する対象となる。

自動車に係る排出としては、上記のほか給油時のロスもあるが、これらは原則として事業者による届出対象となるため、届出外としては推計していない。

対象車種は、走行量が多く排出量データが利用可能なガソリン・LPG車及びディーゼル車とした。LPG車はガソリン車と同一の排出ガス規制が適用され、排出ガスに係る車両構造もガソリン車に近いことから、ガソリン車と同一の排出係数を適用する。したがって、以下、単に「ガソリン車」という場合もLPG車を含む(後述する産業機械も同様→「特殊自動車」参照)。

走行時の排気管からの排出量は、エンジン始動直後で燃料噴射量が増え、かつ触媒が冷えた状態のときは大きく増加することが知られており、そのような排出は「コールドスタート」による排出の増分として知られている。また、ガソリン車においては走行中や駐車中に燃料タンクから燃料蒸発ガスが排出される。さらに、排気管からの排出とは別に、冷凍冷蔵車や長距離走行用のバス等の空調用に搭載されているサブエンジン式機器からも燃料の燃焼により対象化学物質が排出される。これらの排出量については「II コールドスタート時の増分」、「III 燃料蒸発ガス」及び「IV サブエンジン式機器」として別掲することとし、ここでは触媒が十分加熱した状態での排気管からの排出(いわゆる「ホットスタート」による排出)だけを扱うこととする。

また、推計する対象化学物質は、自動車からの排出が報告され、データが利用可能なアクロレイン(物質番号:8)、アセトアルデヒド(11)、エチルベンゼン(40)、キシレン(63)、スチレン(177)、1,3,5-トリメチルベンゼン(224)、トルエン(227)、1,3-ブタジエン(268)、ベンズアルデヒド(298)、ベンゼン(299)、ホルムアルデヒド(310)の11物質とする。

なお、自動車から排出されるオゾン層破壊物質については「オゾン層破壊物質」に、ダイオキシン類(179)については「ダイオキシン類」に別掲する。

#### (2) 利用可能なデータ

利用可能なデータは、主として自動車の走行量に関するデータと排出係数に関するデータである。具体的なデータの種類とその資料等を表 12-1 に示す。

表 12-1 自動車(ホットスタート)の排出量推計に利用可能なデータ(平成 18 年度)(その1)

| データの種類   | 資料名等   |
|--|--|
| ① トリップ別・平日/休日別・車種(8 区分)別・出発地別・目的地別のトリップ長(km)   | 平成 17 年度道路交通センサス(自動車起終点調査;OD 調査)(国土交通省道路局)                     |
| ② トリップ別の拡大係数                                   | 上記①と同じ   |
| ③ 年間平日/休日別の日数(日/年)                             | 平日が年間 240 日と仮定   |
| ④ 車種区分(8 区分/7 区分/4 区分)の対応関係                    | 上記①等に基づいて設定  |
| ⑤ 自動車による出発地別・目的地別の代表走行ルート                      | 日本道路公団資料等に基づき、原則として最短経路として設定                                   |
| ⑥ 高速自動車国道のインターチェンジ間の区間距離(km)等                  | 道路ポケットブック 2002(国土交通省)等の資料に基づき設定                                |
| ⑦ 道路区間別・車種(4区分)別の平日/休日別・昼間/夜間別 12 時間交通量(台/12h) | 平成 17 年度道路交通センサス(一般交通量調査)(国土交通省道路局)                            |
| ⑧ 道路区間別の区間延長(km)                               | 上記⑦と同じ   |
| ⑨ 道路区間別・平日/休日別の混雑時平均旅行速度(km/h)                 | 上記⑦と同じ   |
| ⑩ 車種(8 区分)別・車籍地別・出発地別・目的地別の延べトリップ長(km)         | 上記①と同じ   |
| ⑪ 自動車全体の車種別・車籍地(15 区分)別の年間走行量(百万台 km/年)        | 平成 17 年度分自動車輸送統計年報(国土交通省)                                      |
| ⑫ 車種別・都道府県別の保有車両数(台)                           | 自動車保有車両数(平成 18 年 3 月末現在)(財団法人自動車検査登録協力会)                       |
| ⑬ 車種別・業態別の実働1日1台当たり燃料消費量(L/台日)                 | 平成 18 年度分自動車輸送統計年報(国土交通省)                                      |
| ⑭ 車種別・業態別の走行距離当たり燃料消費量(L/台 km)                 |  |
| ⑮ 調査対象車両における車種別・業態別の対象車両数(台)                   |  |
| ⑯ 全国における車種別の保有台数(台)                            | 自動車保有車両数(平成 19 年 3 月末現在)(財団法人自動車検査登録協力会)                       |
| ⑰ 車種別・業態別の実働率                                  | 上記⑬～⑮と同じ   |
| ⑱ 調査対象車両における車種別・業態別の(真の)年間走行距離(千 km/年)         |  |
| ⑲ 車種別・初度登録年別の使用係数                              | 環境省環境管理技術室調べ(平成 15 年)  |
| ⑳ 車種(6 区分)別・初度登録年別の THC 基本排出係数(g/回)            | JACP 技術報告書・大気モデル技術報告書(1)(平成 14 年 3 月、財団法人石油産業活性化センター・JCAP 推進室) |
| ㉑ 車種(7 区分)別・初度登録年別・車両総重量別の保有車両数(台)             | (財)自動車検査登録協力会発行資料等から推計(平成 17 年)                                |
| ㉒ 車種(6 区分)別・初度登録年別の触媒劣化補正係数の増加率(%)             | 上記㉑と同じ   |
| ㉓ 全国における車種別・初度登録年別の保有台数(台)                     | 上記㉑と同じ   |
| ㉔ 細街路における旅行速度(km/h)の設定                         | 上記⑦における全国の「指定市の一般市道」の混雑時旅行速度の頻度分布                              |
| ㉕ 地域ブロック(6区分)別・車種別の年間走行量の伸び率(%) (H11～H18)      | 上記①、及び平成 17～18 年度分自動車輸送統計年報(国土交通省)                             |

表 12-1 自動車(ホットスタート)の排出量推計に利用可能なデータ(平成 18 年度)(その2)

| データの種類 |  | 資料名等  |
|--------|--|---|
| ㉔      | 平成 18 年度の車種別・旅行速度区分別の(触媒劣化補正前)THC 排出係数(g/台 km)     | 上記㉑及び地方自治体等実測データ(平成 19 年)<br>※平成 17 年度の排出係数が推計時点で得られる最新データのため採用 |
| ㉕      | 全国の車種別 THC 排出量に占めるガソリン車の割合(%)                      | 上記㉑と同じ  |
| ㉖      | 自動車(ホットスタート)に係る燃料種別・車両総重量等別の対象化学物質別排出量の対 THC 比率(%) | 上記㉑、東京都及び業界団体実測データ(平成 15 年)                                     |

### (3) 推計方法

自動車の走行量に排出係数を乗じて排出量を推計するのが基本的な推計の考え方であるが、走行量及び排出量は、それぞれ車種別等に細分化して設定する。

まず、走行量は「平成 17 年度道路交通センサス(一般交通量調査)」(国土交通省道路局)(以下、「17 年一般交通量調査」という。)をベースに車種別・道路区間毎に設定するが、当該年の一般交通量調査は車種区分が4区分(表 12-2 参照)であり、排出係数の区分に合わせるため、7車種への細分化が必要である(排出係数のデータは「貨客車」を「小型貨物車」と区別していないため、走行量も両者を合計して「小型貨物車」として扱うこととする)。平成 17 年度道路交通センサス(自動車起終点調査;OD 調査)(以下、「17 年一般交通量 OD 調査」という。)は7車種(8 車種で得られるが、「貨客車」と「小型貨物車」は合算)で走行量データが得られるため、これを走行する都道府県別に集計し、17 年一般交通量調査をと道路区間毎の照合を行い、7 車種へ細分化した(OD 調査の走行地別走行量の設定方法については後述)。ただし、17 年一般交通量調査にない区間(新設の区間)は、道路種別・都道府県別の加重平均の構成比(走行量ベース)で設定した。17 年一般交通量 OD 調査における都道府県別の走行量構成比を表 12-2 に示す。

17 年一般交通量調査では区間毎の交通量(台/12h)が平日/休日別、昼間/夜間別に得られるが、1年間におけるそれぞれの日数及び区間延長を乗じることにより、平日/休日別の年間走行量(台 km/年)が得られる。また、区間毎の混雑時旅行速度で当該区間の旅行速度を代表させ(実際には、道路区間毎に旅行速度分布がある)、それを都道府県毎に集計することによって、都道府県別・車種別・旅行速度区分別の年間走行量(台 km/年)が推計される。各都道府県における道路区間毎の混雑時旅行速度の頻度分布を表 12-3 及び図 12-1 に示す。

なお、17 年一般交通量調査で推計できる走行量は幹線道路だけであり、細街路の走行量を別途推計して追加したものが道路全体における走行量となる。そのような細街路も含む形のデータとしては、自動車輸送統計年報(国土交通省)の車種別走行量データがある。これは、全国における走行量と共に、地域(運輸局別等)ごとの集計結果も示されているが、その地域は自動車の本拠地で規定されており、必ずしも実際の走行場所に一致する訳ではなく、特に普通貨物車のように長距離走行の頻度が高い車種では、実際の走行場所との乖離が無視できないと考えられる。

注:ここでは用語の使い方を以下の通り定義する。

幹線道路:平成 17 年一般交通量調査の対象となっている道路

細街路 :平成 17 年一般交通量調査の対象となっていない道路

表 12-2 都道府県ごとの細分化した車種区分毎における走行量構成比

| 都道府県    | 17年一般交通量調査の「乗用車」 |       |        | 17年一般交通量調査の「小型貨物車」 |       |        | 17年一般交通量調査の「普通貨物車」 |       |        |
|---------|------------------|-------|--------|--------------------|-------|--------|--------------------|-------|--------|
|         | 軽乗用              | 乗用    | 合計     | 軽貨物                | 小型貨物  | 合計     | 普通貨物               | 特種用途  | 合計     |
| 1 北海道   | 14.3%            | 85.7% | 100.0% | 40.3%              | 59.7% | 100.0% | 71.6%              | 28.4% | 100.0% |
| 2 青森県   | 26.2%            | 73.8% | 100.0% | 56.6%              | 43.4% | 100.0% | 60.1%              | 39.9% | 100.0% |
| 3 岩手県   | 22.7%            | 77.3% | 100.0% | 53.2%              | 46.8% | 100.0% | 67.9%              | 32.1% | 100.0% |
| 4 宮城県   | 18.6%            | 81.4% | 100.0% | 51.6%              | 48.4% | 100.0% | 72.2%              | 27.8% | 100.0% |
| 5 秋田県   | 23.0%            | 77.0% | 100.0% | 60.2%              | 39.8% | 100.0% | 70.8%              | 29.2% | 100.0% |
| 6 山形県   | 23.9%            | 76.1% | 100.0% | 60.1%              | 39.9% | 100.0% | 69.4%              | 30.6% | 100.0% |
| 7 福島県   | 20.3%            | 79.7% | 100.0% | 55.9%              | 44.1% | 100.0% | 74.5%              | 25.5% | 100.0% |
| 8 茨城県   | 16.4%            | 83.6% | 100.0% | 47.2%              | 52.8% | 100.0% | 71.5%              | 28.5% | 100.0% |
| 9 栃木県   | 15.5%            | 84.5% | 100.0% | 45.3%              | 54.7% | 100.0% | 75.6%              | 24.4% | 100.0% |
| 10 群馬県  | 19.3%            | 80.7% | 100.0% | 53.6%              | 46.4% | 100.0% | 73.7%              | 26.3% | 100.0% |
| 11 埼玉県  | 15.3%            | 84.7% | 100.0% | 46.6%              | 53.4% | 100.0% | 73.7%              | 26.3% | 100.0% |
| 12 千葉県  | 14.9%            | 85.1% | 100.0% | 47.3%              | 52.7% | 100.0% | 70.6%              | 29.4% | 100.0% |
| 13 東京都  | 6.8%             | 93.2% | 100.0% | 36.9%              | 63.1% | 100.0% | 73.3%              | 26.7% | 100.0% |
| 14 神奈川県 | 10.1%            | 89.9% | 100.0% | 41.0%              | 59.0% | 100.0% | 72.9%              | 27.1% | 100.0% |
| 15 新潟県  | 25.3%            | 74.7% | 100.0% | 53.9%              | 46.1% | 100.0% | 76.2%              | 23.8% | 100.0% |
| 16 富山県  | 23.4%            | 76.6% | 100.0% | 50.3%              | 49.7% | 100.0% | 80.0%              | 20.0% | 100.0% |
| 17 石川県  | 21.4%            | 78.6% | 100.0% | 51.7%              | 48.3% | 100.0% | 75.4%              | 24.6% | 100.0% |
| 18 福井県  | 22.3%            | 77.7% | 100.0% | 54.3%              | 45.7% | 100.0% | 78.5%              | 21.5% | 100.0% |
| 19 山梨県  | 18.0%            | 82.0% | 100.0% | 55.1%              | 44.9% | 100.0% | 76.0%              | 24.0% | 100.0% |
| 20 長野県  | 21.7%            | 78.3% | 100.0% | 59.2%              | 40.8% | 100.0% | 78.5%              | 21.5% | 100.0% |
| 21 岐阜県  | 20.8%            | 79.2% | 100.0% | 48.5%              | 51.5% | 100.0% | 79.1%              | 20.9% | 100.0% |
| 22 静岡県  | 20.4%            | 79.6% | 100.0% | 48.7%              | 51.3% | 100.0% | 78.6%              | 21.4% | 100.0% |
| 23 愛知県  | 16.7%            | 83.3% | 100.0% | 38.9%              | 61.1% | 100.0% | 77.9%              | 22.1% | 100.0% |
| 24 三重県  | 23.6%            | 76.4% | 100.0% | 58.1%              | 41.9% | 100.0% | 74.6%              | 25.4% | 100.0% |
| 25 滋賀県  | 22.3%            | 77.7% | 100.0% | 52.9%              | 47.1% | 100.0% | 80.0%              | 20.0% | 100.0% |
| 26 京都府  | 20.1%            | 79.9% | 100.0% | 53.5%              | 46.5% | 100.0% | 74.3%              | 25.7% | 100.0% |
| 27 大阪府  | 14.1%            | 85.9% | 100.0% | 43.0%              | 57.0% | 100.0% | 73.6%              | 26.4% | 100.0% |
| 28 兵庫県  | 20.0%            | 80.0% | 100.0% | 51.8%              | 48.2% | 100.0% | 74.1%              | 25.9% | 100.0% |
| 29 奈良県  | 21.3%            | 78.7% | 100.0% | 53.6%              | 46.4% | 100.0% | 72.5%              | 27.5% | 100.0% |
| 30 和歌山県 | 30.2%            | 69.8% | 100.0% | 73.4%              | 26.6% | 100.0% | 67.7%              | 32.3% | 100.0% |
| 31 鳥取県  | 31.5%            | 68.5% | 100.0% | 76.8%              | 23.2% | 100.0% | 71.2%              | 28.8% | 100.0% |
| 32 島根県  | 29.3%            | 70.7% | 100.0% | 74.5%              | 25.5% | 100.0% | 72.4%              | 27.6% | 100.0% |
| 33 岡山県  | 26.9%            | 73.1% | 100.0% | 63.3%              | 36.7% | 100.0% | 75.4%              | 24.6% | 100.0% |
| 34 広島県  | 29.3%            | 70.7% | 100.0% | 62.0%              | 38.0% | 100.0% | 75.6%              | 24.4% | 100.0% |
| 35 山口県  | 27.5%            | 72.5% | 100.0% | 65.1%              | 34.9% | 100.0% | 74.0%              | 26.0% | 100.0% |
| 36 徳島県  | 26.7%            | 73.3% | 100.0% | 61.8%              | 38.2% | 100.0% | 69.4%              | 30.6% | 100.0% |
| 37 香川県  | 27.4%            | 72.6% | 100.0% | 62.9%              | 37.1% | 100.0% | 70.2%              | 29.8% | 100.0% |
| 38 愛媛県  | 28.7%            | 71.3% | 100.0% | 67.6%              | 32.4% | 100.0% | 68.9%              | 31.1% | 100.0% |
| 39 高知県  | 30.8%            | 69.2% | 100.0% | 75.8%              | 24.2% | 100.0% | 66.6%              | 33.4% | 100.0% |
| 40 福岡県  | 22.8%            | 77.2% | 100.0% | 53.7%              | 46.3% | 100.0% | 71.1%              | 28.9% | 100.0% |
| 41 佐賀県  | 28.4%            | 71.6% | 100.0% | 63.0%              | 37.0% | 100.0% | 68.6%              | 31.4% | 100.0% |
| 42 長崎県  | 33.1%            | 66.9% | 100.0% | 73.7%              | 26.3% | 100.0% | 64.1%              | 35.9% | 100.0% |
| 43 熊本県  | 25.7%            | 74.3% | 100.0% | 62.1%              | 37.9% | 100.0% | 71.7%              | 28.3% | 100.0% |
| 44 大分県  | 25.6%            | 74.4% | 100.0% | 63.4%              | 36.6% | 100.0% | 70.2%              | 29.8% | 100.0% |
| 45 宮崎県  | 28.6%            | 71.4% | 100.0% | 69.7%              | 30.3% | 100.0% | 68.0%              | 32.0% | 100.0% |
| 46 鹿児島県 | 28.2%            | 71.8% | 100.0% | 66.3%              | 33.7% | 100.0% | 65.3%              | 34.7% | 100.0% |
| 47 沖縄県  | 31.6%            | 68.4% | 100.0% | 64.5%              | 35.5% | 100.0% | 66.3%              | 33.7% | 100.0% |
| 全国      | 20.1%            | 79.9% | 100.0% | 53.0%              | 47.0% | 100.0% | 73.9%              | 26.1% | 100.0% |

資料:平成17年道路交通センサス(一般交通量自動車起終点調査)(建設省国土交通省道路局)

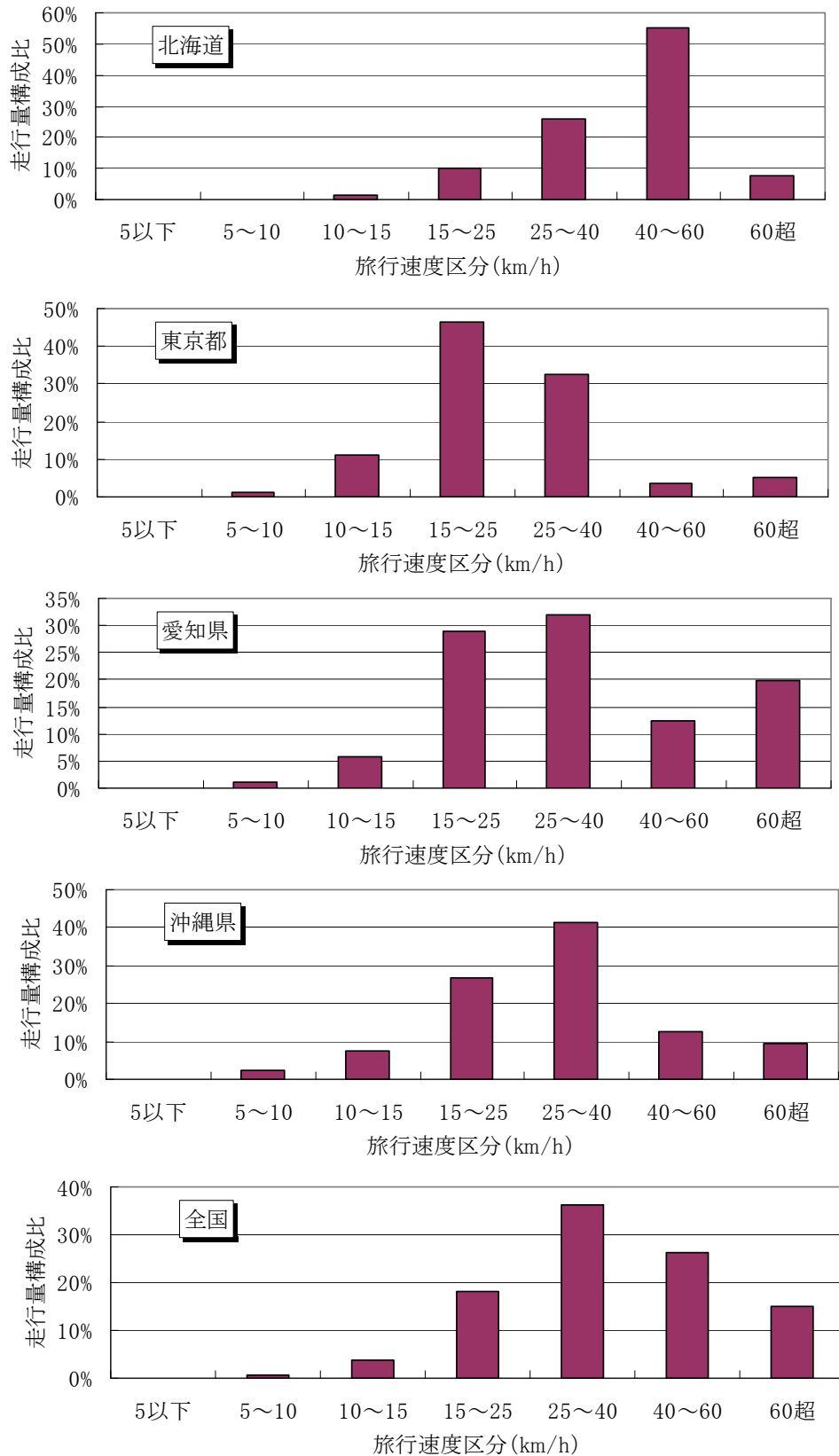
注:「バス」は平成9年と平成11年の一般交通量調査とOD調査で車種区分が共通なため本表には示さない。

表 12-3 都道府県ごとの混雑時旅行速度区分別年間走行量の構成比

| 都道府県    | 走行量構成比      |              |               |               |               |               |             | 合計     |
|---------|-------------|--------------|---------------|---------------|---------------|---------------|-------------|--------|
|         | 5km/h<br>以下 | 5～10<br>km/h | 10～15<br>km/h | 15～25<br>km/h | 25～40<br>km/h | 40～60<br>km/h | 60km/h<br>超 |        |
| 1 北海道   | 0.0%        | 0.2%         | 1.2%          | 9.9%          | 25.9%         | 55.2%         | 7.5%        | 100.0% |
| 2 青森県   | 0.0%        | 0.5%         | 1.4%          | 12.1%         | 29.6%         | 51.2%         | 5.1%        | 100.0% |
| 3 岩手県   | 0.0%        | 0.2%         | 0.3%          | 3.8%          | 27.8%         | 51.9%         | 15.9%       | 100.0% |
| 4 宮城県   | 0.0%        | 2.3%         | 2.7%          | 14.9%         | 39.6%         | 24.8%         | 15.6%       | 100.0% |
| 5 秋田県   | 0.0%        | 1.1%         | 2.1%          | 6.2%          | 40.7%         | 43.7%         | 6.1%        | 100.0% |
| 6 山形県   | 0.0%        | 0.6%         | 0.6%          | 9.6%          | 36.5%         | 48.6%         | 4.1%        | 100.0% |
| 7 福島県   | 0.1%        | 0.3%         | 1.6%          | 11.0%         | 30.0%         | 39.4%         | 17.7%       | 100.0% |
| 8 茨城県   | 0.0%        | 0.1%         | 1.0%          | 12.3%         | 43.6%         | 31.0%         | 12.0%       | 100.0% |
| 9 栃木県   | 0.0%        | 0.5%         | 2.2%          | 12.2%         | 41.0%         | 26.2%         | 17.8%       | 100.0% |
| 10 群馬県  | 0.0%        | 0.3%         | 1.5%          | 21.5%         | 53.0%         | 10.4%         | 13.3%       | 100.0% |
| 11 埼玉県  | 0.0%        | 1.0%         | 6.3%          | 28.2%         | 37.0%         | 6.9%          | 20.6%       | 100.0% |
| 12 千葉県  | 0.0%        | 1.0%         | 4.8%          | 21.1%         | 43.6%         | 12.8%         | 16.6%       | 100.0% |
| 13 東京都  | 0.0%        | 1.1%         | 11.0%         | 46.6%         | 32.6%         | 3.6%          | 5.1%        | 100.0% |
| 14 神奈川県 | 0.1%        | 1.1%         | 7.0%          | 34.6%         | 26.6%         | 8.9%          | 21.7%       | 100.0% |
| 15 新潟県  | 0.0%        | 0.3%         | 1.9%          | 9.8%          | 44.8%         | 25.1%         | 18.1%       | 100.0% |
| 16 富山県  | 0.0%        | 0.2%         | 1.4%          | 18.5%         | 49.1%         | 18.4%         | 12.4%       | 100.0% |
| 17 石川県  | 0.0%        | 0.9%         | 4.2%          | 13.4%         | 34.5%         | 30.5%         | 16.6%       | 100.0% |
| 18 福井県  | 0.0%        | 0.3%         | 0.1%          | 11.1%         | 36.9%         | 33.9%         | 17.6%       | 100.0% |
| 19 山梨県  | 0.0%        | 1.4%         | 2.0%          | 14.2%         | 36.4%         | 18.0%         | 28.0%       | 100.0% |
| 20 長野県  | 0.0%        | 0.5%         | 0.8%          | 9.8%          | 36.5%         | 28.2%         | 24.2%       | 100.0% |
| 21 岐阜県  | 0.0%        | 0.1%         | 1.1%          | 9.1%          | 39.8%         | 33.7%         | 16.2%       | 100.0% |
| 22 静岡県  | 0.1%        | 0.4%         | 3.2%          | 18.4%         | 33.7%         | 18.9%         | 25.3%       | 100.0% |
| 23 愛知県  | 0.0%        | 1.1%         | 5.7%          | 28.9%         | 32.0%         | 12.4%         | 19.9%       | 100.0% |
| 24 三重県  | 0.0%        | 0.1%         | 0.5%          | 12.0%         | 42.1%         | 30.4%         | 14.8%       | 100.0% |
| 25 滋賀県  | 0.1%        | 0.1%         | 1.5%          | 12.3%         | 35.4%         | 21.4%         | 29.1%       | 100.0% |
| 26 京都府  | 1.8%        | 2.8%         | 8.8%          | 21.4%         | 31.4%         | 22.2%         | 11.5%       | 100.0% |
| 27 大阪府  | 0.1%        | 2.4%         | 10.0%         | 33.1%         | 27.4%         | 13.1%         | 13.9%       | 100.0% |
| 28 兵庫県  | 0.0%        | 0.5%         | 3.5%          | 16.2%         | 33.6%         | 25.2%         | 20.9%       | 100.0% |
| 29 奈良県  | 0.0%        | 1.0%         | 6.0%          | 28.4%         | 31.5%         | 17.5%         | 15.6%       | 100.0% |
| 30 和歌山県 | 0.6%        | 0.7%         | 3.1%          | 18.4%         | 40.3%         | 26.3%         | 10.7%       | 100.0% |
| 31 鳥取県  | 0.0%        | 0.4%         | 1.5%          | 12.4%         | 38.5%         | 43.9%         | 3.2%        | 100.0% |
| 32 島根県  | 0.0%        | 0.3%         | 1.6%          | 5.2%          | 42.8%         | 45.9%         | 4.2%        | 100.0% |
| 33 岡山県  | 0.0%        | 1.2%         | 3.4%          | 17.0%         | 40.8%         | 21.1%         | 16.6%       | 100.0% |
| 34 広島県  | 0.0%        | 1.3%         | 3.5%          | 19.0%         | 34.4%         | 25.5%         | 16.2%       | 100.0% |
| 35 山口県  | 0.0%        | 0.4%         | 2.1%          | 9.9%          | 24.7%         | 46.8%         | 16.1%       | 100.0% |
| 36 徳島県  | 0.0%        | 0.8%         | 2.0%          | 13.2%         | 44.4%         | 33.1%         | 6.5%        | 100.0% |
| 37 香川県  | 0.0%        | 0.1%         | 1.3%          | 14.1%         | 46.1%         | 26.4%         | 12.0%       | 100.0% |
| 38 愛媛県  | 0.0%        | 0.1%         | 1.7%          | 13.1%         | 40.0%         | 31.8%         | 13.2%       | 100.0% |
| 39 高知県  | 0.0%        | 0.2%         | 3.6%          | 11.6%         | 37.1%         | 40.6%         | 6.9%        | 100.0% |
| 40 福岡県  | 0.1%        | 0.8%         | 5.3%          | 20.8%         | 41.0%         | 15.1%         | 16.7%       | 100.0% |
| 41 佐賀県  | 0.0%        | 0.0%         | 1.0%          | 9.3%          | 46.5%         | 29.2%         | 14.0%       | 100.0% |
| 42 長崎県  | 0.0%        | 0.6%         | 2.6%          | 16.3%         | 42.6%         | 32.3%         | 5.6%        | 100.0% |
| 43 熊本県  | 0.0%        | 1.1%         | 3.1%          | 7.3%          | 37.4%         | 35.1%         | 15.9%       | 100.0% |
| 44 大分県  | 0.0%        | 0.4%         | 0.6%          | 10.5%         | 32.6%         | 43.9%         | 12.1%       | 100.0% |
| 45 宮崎県  | 0.0%        | 0.0%         | 1.8%          | 6.9%          | 39.9%         | 45.7%         | 5.7%        | 100.0% |
| 46 鹿児島県 | 0.0%        | 0.2%         | 2.9%          | 9.0%          | 32.0%         | 48.4%         | 7.5%        | 100.0% |
| 47 沖縄県  | 0.1%        | 2.5%         | 7.6%          | 26.8%         | 41.3%         | 12.5%         | 9.3%        | 100.0% |
| 全国      | 0.1%        | 0.8%         | 3.7%          | 18.1%         | 36.1%         | 26.1%         | 15.1%       | 100.0% |

資料:平成17年度道路交通センサス(一般交通量調査)(国土交通省道路局)

注:旅行速度区分は道路区間毎の混雑時旅行速度を直接採用した。



資料:平成17年度道路交通センサス(一般交通量調査)(国土交通省道路局)  
 注:旅行速度区分は道路区間毎の混雑時旅行速度を直接採用した。

図 12-1 混雑時旅行速度区分別の年間走行量構成比の例

ここでは OD 調査の車種別・車籍地別・出発地別・目的地別の延べトリップ長(km)を使い、車籍地別の走行量を走行場所ごとの走行量に換算することとする。OD 調査のデータベース構成とそのデータ例をそれぞれ表 12-4、表 12-5 に示す。

表 12-4 OD 調査のデータベース構成

| フィールド名  | 内 容   |
|---------|---|
| 1 車種    | 1:軽乗用、2:乗用、3:バス、4:軽貨物、5:小型貨物車、6:貨客車、7:普通貨物車、8:特種用途車(8区分)    |
| 2 業態    | 1:自家用、2:営業用 (2区分)   |
| 3 車籍地   | 都道府県(1~47)  |
| 4 出発地   | 同上  |
| 5 目的地   | 同上  |
| 6 トリップ数 | 平日=2,758 千トリップ<br>休日=1,678 千トリップ<br>(拡大係数考慮前、いずれもトリップ長不明含む) |
| 7 トリップ長 | 合計=626,915 百万 km<br>(平日休日日数、拡大係数考慮、トリップ長不明含む)               |
| 8 拡大係数  | 1~480<br>(拡大係数を考慮することにより全国の数値の推計が可能)                        |

資料:平成 17 年度道路交通センサス(自動車起終点調査)(国土交通省道路局)

注 1:平成 17 年の全国の自動車走行量(特種用途車を除く)は 745,964,748,454 百万 km(自動車輸送統計年報による)

注 2:車種区分のうち「特種用途車」には特殊自動車の公道走行分が含まれるが、以下単に「特種用途車」という。

表 12-5 OD 調査データの例(自家用軽乗用車の一部地域の抜粋)

| 車種 | 業態 | 車籍地 | 出発地 | 目的地 | トリップ長(km) | 拡大係数 |
|----|----|-----|-----|-----|-----------|------|
| 2  | 1  | 1   | 1   | 1   | 7         | 265  |
| 2  | 1  | 1   | 1   | 1   | 9         | 265  |
| 2  | 1  | 1   | 1   | 1   | 2         | 265  |
| 2  | 1  | 1   | 1   | 1   | 4         | 265  |
| 2  | 1  | 1   | 1   | 1   | 8         | 265  |
| 2  | 1  | 1   | 1   | 1   | 7         | 265  |
| 2  | 1  | 1   | 1   | 1   | 4         | 265  |
| 2  | 1  | 1   | 1   | 1   | 2         | 265  |
| 2  | 1  | 1   | 1   | 1   | 5         | 265  |
| 2  | 1  | 1   | 1   | 1   | 20        | 265  |
| 2  | 1  | 1   | 1   | 1   | 10        | 265  |
| 2  | 1  | 1   | 1   | 1   | 11        | 265  |
| 2  | 1  | 1   | 1   | 1   | 6         | 265  |

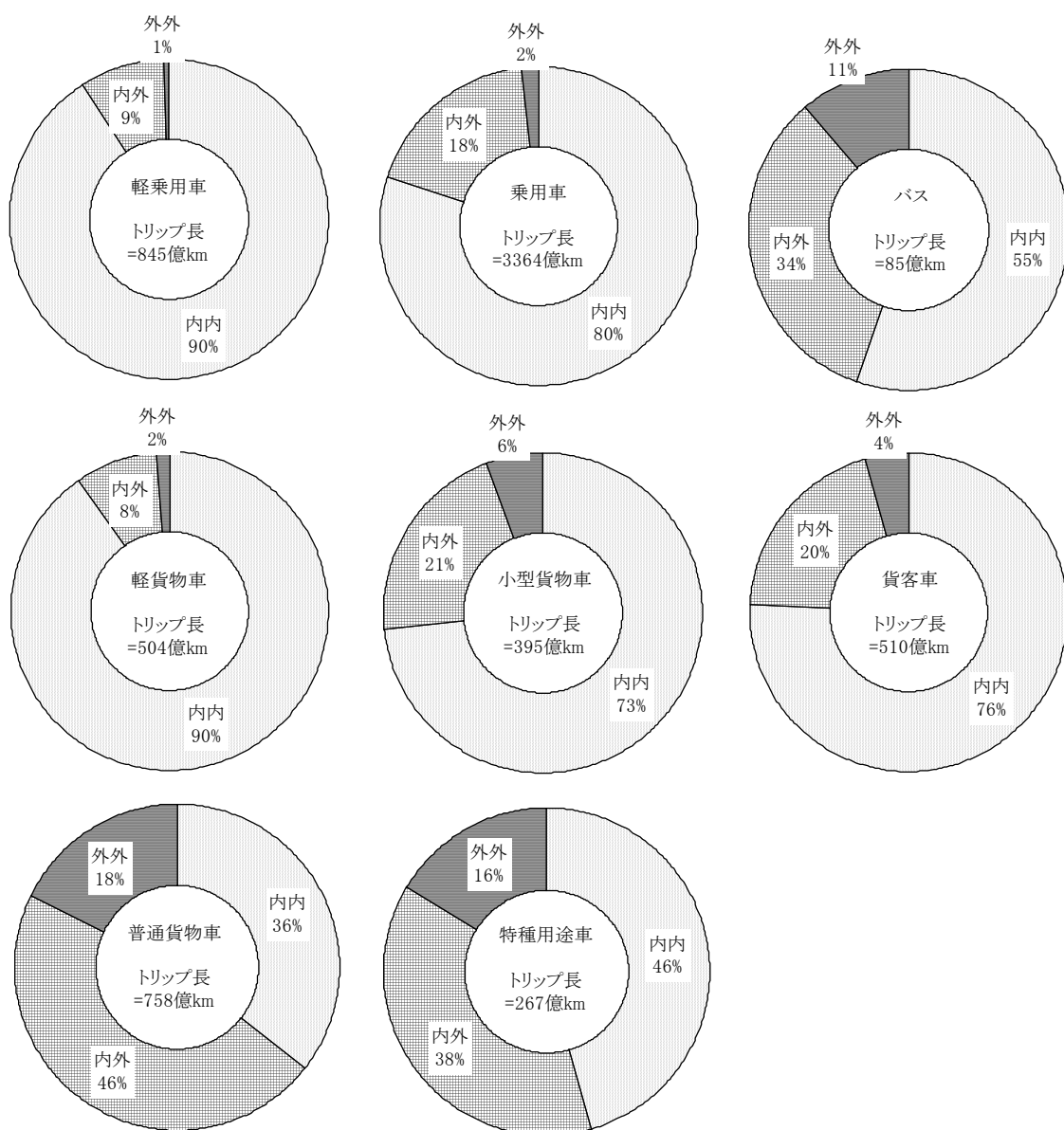
資料:平成 17 年度道路交通センサス(自動車起終点調査)(国土交通省道路局)

注:車種、業態、車籍地、出発地、目的地はコードで表示されている。

OD 調査のデータは都道府県ごとに集計したデータを使って解析することとする。そこで、車籍地と出発地、目的地の関係からトリップを以下の三つに分類することとした。

- “内内”： 出発地と目的地が両者とも車籍地と同じ都道府県であるトリップ
- “内外”： 出発地と目的地の片方のみが車籍地と同じ都道府県であるトリップ
- “外外”： 出発地と目的地の両者とも車籍地と異なる都道府県であるトリップ

自動車の使われ方は、車種(軽乗用車、乗用車等)によって大きく異なるとともに、地域によっても大きな差があると考えられるため、上記の“内内”、“内外”、“外外”の比率(トリップ長ベース)を車種別・都道府県別に算出した。その結果の概要を図 12-2 及び図 12-3 にそれぞれ示す。

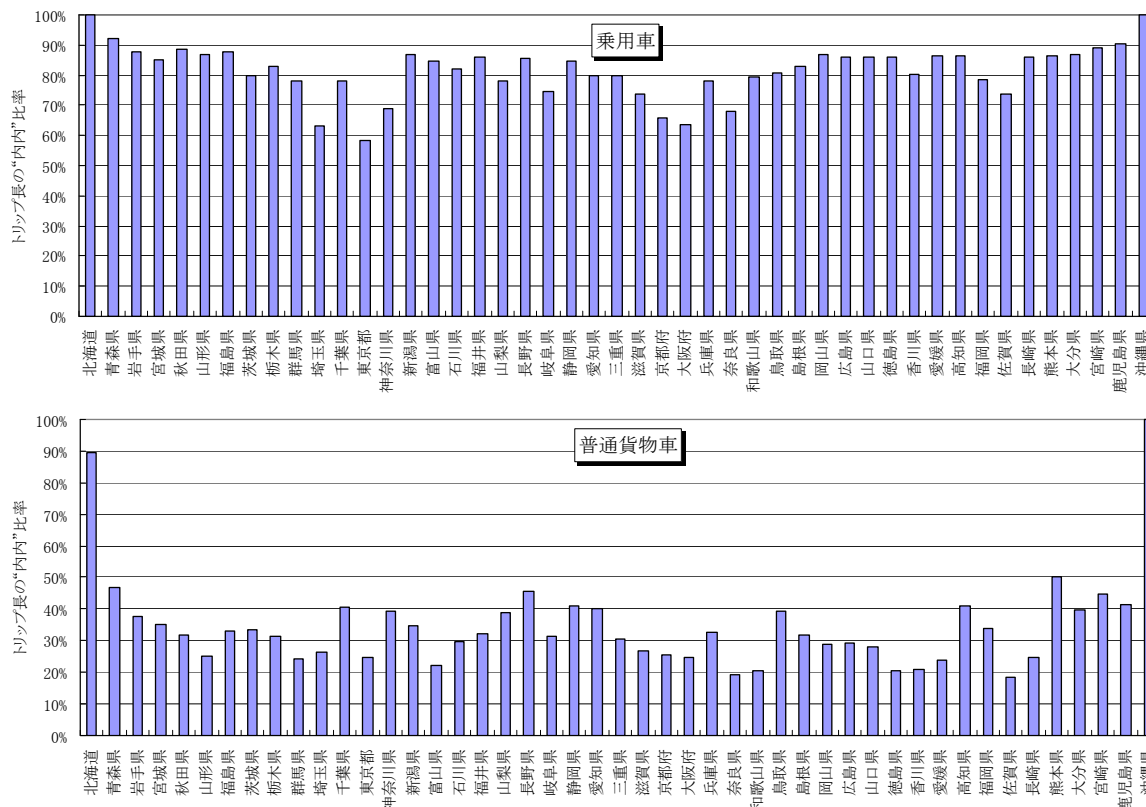


資料:平成 17 年度道路交通センサス(自動車起終点調査)(国土交通省道路局)

注:トリップ長は平日休日日数及び拡大係数を考慮して推計した走行量を示す。

図 12-2 OD 調査に基づく全国平均の車種別のトリップ長構成比





資料:平成17年度道路交通センサス(自動車起終点調査)(国土交通省道路局)

図 12-3 OD 調査による都道府県別の”内内”比率(トリップ長ベース)の例

また、出発地と目的地として具体的な都道府県ごとに集計したトリップ長の例を表 12-6 に示す。太線で囲んだ部分が”内内”や”内外”に該当するトリップ長を示している。

表 12-6 出発地別・目的地別のトリップ長(百万 km)の例(車籍地=福岡県、車種=乗用車)

| 出発地  | 目的地 |     |     |     |     |     |     |     |     |     |        | 合計  |     |     |     |     |     |        |
|------|-----|-----|-----|-----|-----|-----|-----|-----|-----|-----|--------|-----|-----|-----|-----|-----|-----|--------|
|      | 新潟県 | 大阪府 | 鳥取県 | 島根県 | 岡山県 | 広島県 | 山口県 | 徳島県 | 愛媛県 | 高知県 | 福岡県    |     | 佐賀県 | 長崎県 | 熊本県 | 大分県 | 宮崎県 | 鹿児島県   |
| 新潟県  | 3   |     |     |     |     |     |     |     |     |     |        |     |     |     |     |     |     | 3      |
| 大阪府  |     | 0.4 |     |     |     |     |     |     |     |     |        |     |     |     |     |     |     | 0.4    |
| 鳥取県  |     |     |     | 1   |     |     |     |     |     |     |        |     |     |     |     |     |     | 1      |
| 島根県  |     |     | 0.2 | 2   |     |     |     |     |     |     | 26     |     |     |     |     |     |     | 28     |
| 岡山県  |     |     | 1   |     | 0.5 |     |     |     |     |     |        |     |     |     |     |     |     | 2      |
| 広島県  |     |     |     |     |     | 1   |     |     |     |     | 34     |     |     | 9   |     |     |     | 44     |
| 山口県  |     |     |     |     |     |     | 18  |     |     |     | 88     |     |     |     |     |     |     | 105    |
| 愛媛県  |     |     |     |     |     |     |     | 2   |     |     |        |     |     |     |     |     |     | 3      |
| 高知県  |     |     |     |     |     |     |     |     | 0.3 |     |        |     |     |     |     |     |     | 0      |
| 福岡県  |     |     |     | 20  | 7   | 52  | 81  | 23  | 8   |     | 10,975 | 321 | 145 | 239 | 284 | 79  | 112 | 12,344 |
| 佐賀県  |     |     |     |     |     |     |     |     |     |     | 292    | 28  |     |     | 8   |     |     | 328    |
| 長崎県  |     |     |     |     |     |     |     |     |     |     | 139    | 3   | 36  |     |     |     |     | 178    |
| 熊本県  |     |     |     |     |     |     |     |     |     |     | 236    | 5   |     | 16  | 4   | 9   | 3   | 273    |
| 大分県  |     |     |     |     |     |     |     |     |     |     | 258    |     |     | 3   | 67  |     |     | 329    |
| 宮崎県  |     |     |     |     |     |     |     |     |     |     | 82     |     |     | 2   |     | 20  | 8   | 112    |
| 鹿児島県 |     |     |     |     |     |     |     |     |     |     | 185    |     |     | 6   |     | 12  | 37  | 240    |
| 合計   | 3   | 0.4 | 1   | 23  | 7   | 53  | 100 | 23  | 8   | 1   | 12,314 | 357 | 181 | 266 | 372 | 120 | 160 | 13,990 |

資料:平成17年度道路交通センサス(自動車起終点調査)(国土交通省道路局)

注:トリップ長は平日休日日数及び拡大係数を考慮して推計した走行量を示す。

OD 調査データを使って細街路も含めた都道府県別走行量を推計するには、図 12-2 に示す“内外”及び“外外”のトリップを実際に走行した都道府県に割り振る必要がある(“内内”は車籍地と同じ都道府県内だけを走行すると仮定)。そのとき、走行経路の特定に利用可能な情報は、OD 調査のデータとしては出発地と目的地だけであるため、走行する経路について何らかの仮定が必要となる。

ここでは、高速道路の区間延長(km)等に基づき、原則として最短経路を通過するものと仮定して出発地別・目的地別走行距離(km)の走行都道府県別構成比を推計した。ただし、最短経路が自明でない場合(複数の経路の区間距離に大きな差がない場合など)は、考えられる複数の経路が同じ頻度で使用されると仮定して走行距離を割り振った。この場合、走行する都道府県別の構成比は車種による差はないものと仮定した(車種による“内外”等の頻度の差だけが反映される)。

走行する都道府県ごとの走行距離構成比の推計結果の例(出発地=福岡県の場合)を表 12-7 に示す。表 12-7 と同様の走行距離構成比を 47 都道府県(=出発地)すべてについて設定し、前掲の“内外”及び“外外”に該当するトリップ長(km)を走行した都道府県に割り振ることで、実際に走行した都道府県別の走行量(km)が推計される。ただし、佐賀県から山口県に移動する場合のように、“外外”であっても車籍地と同じ都道府県を走行する場合があることに留意が必要である。

以上の考え方に従って、車籍地ごとの走行量を実際に走行した都道府県に割り振って、その走行した都道府県別の構成比(走行量ベース)を推計した結果を表 12-8 に示す(ここでは、普通貨物車の例を示す)。この走行量の都道府県別構成比を使って車籍地別の自動車走行量(自動車輸送統計年報に記載された全国 15 ブロックごとの走行量)を実際に走行した都道府県に割り振るには、全国 15 ブロックごとの走行量を都道府県に細分化する必要がある。ここでは、同じ自動車輸送統計年報に記載された車種別・車籍地別の自動車保有台数を使って 15 ブロックごとの走行量を都道府県に比例配分し、その結果を表 12-8 に示した走行都道府県別構成比を乗じて集計することにより、実際に走行した都道府県ごとの年間走行量を推計した。ただし、ここでの推計はさまざまな仮定に基づくもので、少なからず誤差が含まれると考えられるため、上記の走行量は全国 6 ブロックごとに集計し、その結果を幹線道路走行量と比較することによって、自動車走行量に占める幹線道路のカバー率を全国 6 ブロックごとに推計することとした。

表 12-7 走行する都道府県ごとの走行距離構成比の例(出発地＝福岡県の例)

| 通過する<br>都道府県 | 目的地の都道府県      |               |               |                |               |               |               |               |               |               |               |               |               |               |               |               |               |               |               |                |
|--------------|---------------|---------------|---------------|----------------|---------------|---------------|---------------|---------------|---------------|---------------|---------------|---------------|---------------|---------------|---------------|---------------|---------------|---------------|---------------|----------------|
|              | 27<br>大阪<br>府 | 28<br>兵庫<br>県 | 29<br>奈良<br>県 | 30<br>和歌<br>山県 | 31<br>鳥取<br>県 | 32<br>島根<br>県 | 33<br>岡山<br>県 | 34<br>広島<br>県 | 35<br>山口<br>県 | 36<br>徳島<br>県 | 37<br>香川<br>県 | 38<br>愛媛<br>県 | 39<br>高知<br>県 | 40<br>福岡<br>県 | 41<br>佐賀<br>県 | 42<br>長崎<br>県 | 43<br>熊本<br>県 | 44<br>大分<br>県 | 45<br>宮崎<br>県 | 46<br>鹿児<br>島県 |
| 27 大阪府       | 5%            |               | 8%            | 13%            |               |               |               |               |               |               |               |               |               |               |               |               |               |               |               |                |
| 28 兵庫県       | 18%           | 11%           | 16%           | 16%            |               |               |               |               |               |               |               |               |               |               |               |               |               |               |               |                |
| 29 奈良県       |               |               | 8%            |                |               |               |               |               |               |               |               |               |               |               |               |               |               |               |               |                |
| 30 和歌山県      |               |               |               | 6%             |               |               |               |               |               |               |               |               |               |               |               |               |               |               |               |                |
| 31 鳥取県       |               |               |               |                | 5%            |               |               |               |               |               |               |               |               |               |               |               |               |               |               |                |
| 32 島根県       | 2%            | 2%            | 2%            | 1%             |               | 28%           | 5%            | 4%            |               |               |               |               |               |               |               |               |               |               |               |                |
| 33 岡山県       | 16%           | 18%           | 14%           | 13%            | 21%           |               | 11%           |               |               | 12%           | 13%           |               |               |               |               |               |               |               |               |                |
| 34 広島県       | 24%           | 28%           | 21%           | 20%            | 32%           | 17%           | 37%           | 24%           |               | 27%           | 30%           | 28%           | 27%           |               |               |               |               |               |               |                |
| 35 山口県       | 23%           | 27%           | 21%           | 20%            | 27%           | 35%           | 30%           | 47%           | 69%           | 31%           | 33%           | 30%           | 29%           |               |               |               |               |               |               |                |
| 36 徳島県       |               |               |               |                |               |               |               |               |               | 3%            |               |               |               |               |               |               |               |               |               |                |
| 37 香川県       |               |               |               |                |               |               |               |               |               | 13%           | 8%            |               |               |               |               |               |               |               |               |                |
| 38 愛媛県       |               |               |               |                |               |               |               |               |               |               |               | 14%           | 23%           |               |               |               |               |               |               |                |
| 39 高知県       |               |               |               |                |               |               |               |               |               |               |               |               | 7%            |               |               |               |               |               |               |                |
| 40 福岡県       | 12%           | 14%           | 11%           | 10%            | 16%           | 21%           | 17%           | 25%           | 31%           | 15%           | 16%           | 28%           | 14%           | 100%          | 60%           | 17%           | 40%           | 80%           | 22%           | 23%            |
| 41 佐賀県       |               |               |               |                |               |               |               |               |               |               |               |               |               |               | 40%           | 58%           |               |               | 3%            | 3%             |
| 42 長崎県       |               |               |               |                |               |               |               |               |               |               |               |               |               |               |               | 26%           |               |               |               |                |
| 43 熊本県       |               |               |               |                |               |               |               |               |               |               |               |               |               |               |               |               | 60%           |               | 43%           | 45%            |
| 44 大分県       |               |               |               |                |               |               |               |               |               |               |               |               |               |               |               |               |               | 20%           |               |                |
| 45 宮崎県       |               |               |               |                |               |               |               |               |               |               |               |               |               |               |               |               |               |               | 31%           | 7%             |
| 46 鹿児島県      |               |               |               |                |               |               |               |               |               |               |               |               |               |               |               |               |               |               |               | 22%            |
| 合 計          | 100%          | 100%          | 100%          | 100%           | 100%          | 100%          | 100%          | 100%          | 100%          | 100%          | 100%          | 100%          | 100%          | 100%          | 100%          | 100%          | 100%          | 100%          | 100%          | 100%           |

資料: 日本道路公団資料等に基づき作成

注1: 本表では北海道～京都府及び沖縄県は省略した(目的地、通過する都道府県とも)。

注2: 太線で囲んだ部分の数値は、前掲の“内外“に係るトリップ長で同一都道府県に割り振られる値を示す。

表 12-8 車籍地別の走行する都道府県別構成比の推計結果(普通貨物車の例;その1)

| 通過する<br>都道府県 | 車籍地の都道府県 |              |              |              |              |              |              |              |              |               |               |               |
|--------------|----------|--------------|--------------|--------------|--------------|--------------|--------------|--------------|--------------|---------------|---------------|---------------|
|              | 1<br>北海道 | 2<br>青森<br>県 | 3<br>岩手<br>県 | 4<br>宮城<br>県 | 5<br>秋田<br>県 | 6<br>山形<br>県 | 7<br>福島<br>県 | 8<br>茨城<br>県 | 9<br>栃木<br>県 | 10<br>群馬<br>県 | 11<br>埼玉<br>県 | 12<br>千葉<br>県 |
| 1 北海道        | 93.3%    | 0.6%         | 0.1%         | 0.2%         | 0.1%         |              | 0.3%         | 0.3%         |              |               | 0.9%          | 0.1%          |
| 2 青森県        | 0.2%     | 53.8%        | 1.9%         | 1.0%         | 1.7%         | 0.3%         | 0.1%         | 0.1%         | 0.0%         |               |               |               |
| 3 岩手県        | 0.1%     | 12.1%        | 50.2%        | 7.3%         | 9.7%         | 1.4%         | 0.7%         | 0.4%         | 0.2%         | 0.6%          | 0.0%          | 0.1%          |
| 4 宮城県        | 0.3%     | 7.3%         | 11.1%        | 50.6%        | 10.3%        | 9.5%         | 7.0%         | 0.8%         | 0.7%         | 0.7%          | 0.3%          | 0.4%          |
| 5 秋田県        | 0.1%     | 6.1%         | 4.0%         | 1.7%         | 42.1%        | 3.2%         | 0.2%         | 0.1%         | 0.0%         | 0.2%          | 0.0%          | 0.1%          |
| 6 山形県        | 0.0%     | 0.3%         | 0.5%         | 2.9%         | 2.2%         | 37.1%        | 1.4%         | 0.1%         | 0.1%         | 0.1%          | 0.2%          |               |
| 7 福島県        | 0.2%     | 7.1%         | 10.2%        | 13.8%        | 10.4%        | 12.6%        | 50.1%        | 4.2%         | 2.9%         | 1.3%          | 1.5%          | 1.0%          |
| 8 茨城県        | 0.7%     | 1.2%         | 2.8%         | 3.9%         | 1.7%         | 3.2%         | 9.7%         | 53.2%        | 7.0%         | 2.1%          | 3.2%          | 5.3%          |
| 9 栃木県        | 0.2%     | 3.0%         | 4.8%         | 5.5%         | 6.0%         | 6.5%         | 7.4%         | 3.5%         | 48.9%        | 6.3%          | 2.7%          | 1.3%          |
| 10 群馬県       | 0.2%     | 0.3%         | 0.6%         | 0.7%         | 0.5%         | 0.8%         | 1.0%         | 1.0%         | 5.4%         | 39.3%         | 4.7%          | 0.8%          |
| 11 埼玉県       | 0.4%     | 1.1%         | 1.8%         | 2.1%         | 2.4%         | 2.6%         | 3.3%         | 5.1%         | 8.4%         | 14.7%         | 40.9%         | 4.9%          |
| 12 千葉県       | 0.1%     | 0.3%         | 0.9%         | 0.9%         | 0.6%         | 1.2%         | 1.9%         | 8.5%         | 2.6%         | 2.0%          | 6.5%          | 59.6%         |
| 13 東京都       | 2.4%     | 0.7%         | 2.0%         | 1.6%         | 1.6%         | 2.1%         | 2.6%         | 5.8%         | 4.7%         | 4.3%          | 19.1%         | 10.0%         |
| 14 神奈川県      | 0.4%     | 0.5%         | 1.3%         | 1.5%         | 1.2%         | 1.5%         | 2.2%         | 3.1%         | 3.0%         | 2.2%          | 5.1%          | 5.2%          |
| 15 新潟県       | 0.3%     | 1.6%         | 1.1%         | 1.6%         | 3.2%         | 6.8%         | 2.6%         | 0.5%         | 0.7%         | 2.6%          | 0.8%          | 0.5%          |
| 16 富山県       | 0.0%     | 0.5%         | 0.1%         | 0.2%         | 0.3%         | 1.2%         | 0.2%         | 0.1%         | 0.4%         | 0.1%          | 0.1%          | 0.2%          |
| 17 石川県       | 0.0%     | 0.2%         | 0.1%         | 0.1%         | 0.1%         | 0.6%         | 0.1%         | 0.0%         | 0.1%         | 0.0%          |               | 0.1%          |
| 18 福井県       | 0.2%     | 0.1%         | 0.1%         | 0.1%         | 0.1%         | 0.8%         | 0.1%         | 0.1%         | 0.1%         | 0.1%          |               | 0.1%          |
| 19 山梨県       | 0.0%     | 0.2%         | 0.8%         | 0.3%         | 0.4%         | 0.4%         | 1.1%         | 1.8%         | 1.7%         | 1.3%          | 2.4%          | 0.5%          |
| 20 長野県       | 0.0%     | 0.4%         | 1.1%         | 0.4%         | 2.0%         | 1.9%         | 1.3%         | 2.0%         | 3.0%         | 8.7%          | 3.3%          | 0.4%          |
| 21 岐阜県       | 0.0%     | 0.6%         | 0.6%         | 0.4%         | 0.8%         | 0.9%         | 0.8%         | 1.2%         | 1.9%         | 3.2%          | 1.7%          | 0.6%          |
| 22 静岡県       | 0.1%     | 0.4%         | 1.4%         | 1.2%         | 1.1%         | 1.1%         | 2.0%         | 2.6%         | 3.0%         | 1.3%          | 2.3%          | 3.6%          |
| 23 愛知県       | 0.2%     | 0.4%         | 0.8%         | 0.6%         | 1.0%         | 0.8%         | 1.3%         | 1.5%         | 1.8%         | 2.4%          | 1.3%          | 1.8%          |
| 24 三重県       | 0.0%     | 0.1%         | 0.0%         | 0.0%         | 0.1%         | 0.2%         | 0.2%         | 0.2%         | 0.3%         | 0.8%          | 0.2%          | 0.3%          |
| 25 滋賀県       | 0.0%     | 0.3%         | 0.6%         | 0.5%         | 0.3%         | 1.3%         | 0.6%         | 0.8%         | 1.4%         | 1.8%          | 0.9%          | 0.7%          |
| 26 京都府       | 0.1%     | 0.1%         | 0.2%         | 0.2%         | 0.1%         | 0.3%         | 0.2%         | 0.2%         | 0.5%         | 0.5%          | 0.3%          | 0.2%          |
| 27 大阪府       | 0.1%     | 0.1%         | 0.3%         | 0.2%         | 0.1%         | 0.6%         | 0.3%         | 0.4%         | 0.7%         | 1.0%          | 0.5%          | 0.4%          |
| 28 兵庫県       | 0.1%     | 0.2%         | 0.5%         | 0.3%         | 0.1%         | 0.4%         | 0.3%         | 0.5%         | 0.3%         | 0.6%          | 0.4%          | 0.4%          |
| 29 奈良県       | 0.0%     | 0.1%         |              |              |              | 0.0%         | 0.1%         | 0.1%         | 0.1%         | 0.0%          | 0.1%          | 0.1%          |
| 30 和歌山県      |          |              |              |              |              | 0.0%         | 0.0%         |              |              | 0.1%          |               |               |
| 31 鳥取県       |          |              |              |              |              | 0.1%         |              |              |              | 0.0%          |               |               |
| 32 島根県       |          | 0.0%         | 0.0%         | 0.0%         |              | 0.0%         | 0.0%         | 0.0%         |              | 0.1%          | 0.0%          | 0.0%          |
| 33 岡山県       | 0.0%     | 0.1%         | 0.1%         | 0.1%         |              | 0.2%         | 0.2%         | 0.3%         | 0.1%         | 0.3%          | 0.3%          | 0.3%          |
| 34 広島県       |          | 0.1%         | 0.0%         | 0.1%         |              | 0.2%         | 0.2%         | 0.4%         |              | 0.4%          | 0.2%          | 0.4%          |
| 35 山口県       |          | 0.0%         | 0.0%         |              |              | 0.1%         | 0.2%         | 0.3%         |              | 0.3%          | 0.1%          | 0.4%          |
| 36 徳島県       | 0.0%     |              | 0.0%         | 0.0%         |              |              | 0.0%         |              |              | 0.0%          | 0.0%          | 0.0%          |
| 37 香川県       | 0.0%     |              |              | 0.0%         |              |              | 0.0%         | 0.0%         |              | 0.0%          | 0.0%          |               |
| 38 愛媛県       | 0.0%     |              |              | 0.0%         |              |              | 0.0%         |              |              |               |               |               |
| 39 高知県       |          |              |              |              |              |              |              |              |              |               |               |               |
| 40 福岡県       | 0.0%     |              |              |              |              | 0.1%         | 0.1%         | 0.2%         |              | 0.2%          | 0.0%          | 0.2%          |
| 41 佐賀県       | 0.0%     |              |              |              |              | 0.0%         | 0.0%         | 0.0%         |              | 0.1%          |               |               |
| 42 長崎県       |          |              |              |              |              |              | 0.0%         |              |              | 0.0%          |               |               |
| 43 熊本県       | 0.0%     |              |              |              |              | 0.0%         | 0.0%         | 0.1%         |              | 0.1%          |               |               |
| 44 大分県       |          |              |              |              |              |              |              | 0.1%         |              | 0.1%          | 0.0%          |               |
| 45 宮崎県       | 0.0%     |              |              |              |              |              |              | 0.1%         |              | 0.0%          |               |               |
| 46 鹿児島県      | 0.0%     |              |              |              |              |              |              | 0.1%         |              |               |               |               |
| 47 沖縄県       |          |              |              |              |              |              |              |              |              |               |               |               |
| 合計           | 100.0%   | 100.0%       | 100.0%       | 100.0%       | 100.0%       | 100.0%       | 100.0%       | 100.0%       | 100.0%       | 100.0%        | 100.0%        | 100.0%        |

資料:平成17年度道路交通センサス(自動車起終点調査)(国土交通省道路局)及び日本道路公団資料等に基づき作成

注1:構成比は走行量ベースの値として推計した。

注2:車籍地と同じ都道府県の値を太枠で囲んで示す。

表 12-8 車籍地別の走行する都道府県別構成比の推計結果(普通貨物車の例;その2)

| 通過する<br>都道府県 | 車籍地の都道府県  |            |           |           |           |           |           |           |           |           |           |           |
|--------------|-----------|------------|-----------|-----------|-----------|-----------|-----------|-----------|-----------|-----------|-----------|-----------|
|              | 13<br>東京都 | 14<br>神奈川県 | 15<br>新潟県 | 16<br>富山県 | 17<br>石川県 | 18<br>福井県 | 19<br>山梨県 | 20<br>長野県 | 21<br>岐阜県 | 22<br>静岡県 | 23<br>愛知県 | 24<br>三重県 |
| 1 北海道        | 0.1%      |            | 0.0%      |           |           |           |           | 0.1%      |           |           |           |           |
| 2 青森県        | 0.1%      |            | 0.0%      |           |           | 0.3%      |           |           |           |           |           | 0.0%      |
| 3 岩手県        | 0.4%      | 0.0%       | 0.1%      |           | 0.2%      | 0.3%      |           | 0.0%      | 0.0%      |           |           | 0.1%      |
| 4 宮城県        | 0.6%      | 0.2%       | 0.4%      | 0.1%      | 0.4%      | 0.3%      |           | 0.2%      | 0.0%      | 0.1%      | 0.0%      | 0.1%      |
| 5 秋田県        | 0.1%      | 0.0%       | 0.2%      | 0.0%      |           | 0.1%      |           | 0.1%      |           |           |           | 0.0%      |
| 6 山形県        |           |            | 0.6%      | 0.2%      |           |           |           | 0.1%      | 0.1%      | 0.1%      | 0.1%      |           |
| 7 福島県        | 0.9%      | 0.4%       | 3.8%      | 0.7%      | 1.2%      | 0.3%      | 0.8%      | 0.5%      | 0.2%      | 0.4%      | 0.1%      | 0.4%      |
| 8 茨城県        | 3.0%      | 1.8%       | 1.0%      | 0.8%      | 0.1%      | 0.3%      | 0.8%      | 0.5%      | 0.5%      | 0.8%      | 0.5%      | 0.7%      |
| 9 栃木県        | 1.9%      | 1.3%       | 0.8%      | 0.4%      | 0.2%      | 0.2%      | 1.2%      | 0.6%      | 0.5%      | 0.9%      | 0.4%      | 0.5%      |
| 10 群馬県       | 1.8%      | 1.0%       | 7.0%      | 3.4%      | 1.9%      | 1.3%      | 0.2%      | 3.1%      | 0.5%      | 0.4%      | 0.6%      | 0.2%      |
| 11 埼玉県       | 11.5%     | 3.7%       | 5.7%      | 3.5%      | 1.8%      | 1.0%      | 3.4%      | 1.4%      | 1.0%      | 2.1%      | 0.9%      | 0.8%      |
| 12 千葉県       | 8.5%      | 2.4%       | 1.2%      | 0.8%      | 0.6%      | 0.7%      | 0.8%      | 0.8%      | 0.9%      | 0.9%      | 0.9%      | 0.7%      |
| 13 東京都       | 42.1%     | 12.4%      | 2.1%      | 1.3%      | 0.7%      | 0.8%      | 7.8%      | 3.3%      | 2.3%      | 2.5%      | 1.8%      | 1.7%      |
| 14 神奈川県      | 11.6%     | 54.4%      | 1.0%      | 0.9%      | 1.2%      | 1.0%      | 6.1%      | 1.4%      | 1.1%      | 8.0%      | 2.3%      | 1.9%      |
| 15 新潟県       | 1.0%      | 0.7%       | 55.1%     | 10.5%     | 5.7%      | 2.8%      |           | 3.2%      | 1.2%      | 0.2%      | 0.5%      |           |
| 16 富山県       | 0.3%      | 0.2%       | 1.8%      | 33.9%     | 9.6%      | 3.2%      | 0.1%      | 0.4%      | 0.7%      | 0.1%      | 0.3%      | 0.2%      |
| 17 石川県       | 0.1%      | 0.1%       | 0.8%      | 5.9%      | 37.6%     | 5.2%      | 0.2%      | 0.1%      | 0.5%      | 0.0%      | 0.1%      | 0.3%      |
| 18 福井県       |           |            | 1.0%      | 5.1%      | 11.7%     | 45.0%     | 0.7%      | 0.1%      | 0.5%      | 0.1%      | 0.3%      | 0.7%      |
| 19 山梨県       | 2.3%      | 1.5%       | 0.2%      | 0.1%      | 0.1%      | 0.5%      | 56.5%     | 7.0%      | 3.8%      | 1.1%      | 2.0%      | 2.0%      |
| 20 長野県       | 1.7%      | 0.7%       | 7.3%      | 5.8%      | 2.9%      | 2.0%      | 7.8%      | 58.5%     | 5.7%      | 1.1%      | 4.7%      | 2.8%      |
| 21 岐阜県       | 0.8%      | 0.6%       | 1.9%      | 8.1%      | 2.5%      | 3.9%      | 1.7%      | 5.3%      | 47.0%     | 1.4%      | 6.3%      | 2.2%      |
| 22 静岡県       | 3.8%      | 10.4%      | 1.2%      | 1.2%      | 1.2%      | 4.1%      | 8.0%      | 2.0%      | 2.7%      | 59.2%     | 8.9%      | 6.7%      |
| 23 愛知県       | 1.4%      | 2.8%       | 1.6%      | 2.9%      | 3.4%      | 5.4%      | 1.9%      | 4.0%      | 19.6%     | 10.6%     | 56.0%     | 13.7%     |
| 24 三重県       | 0.2%      | 0.4%       | 0.6%      | 0.3%      | 0.6%      | 1.0%      | 0.7%      | 0.9%      | 3.5%      | 0.9%      | 3.8%      | 48.3%     |
| 25 滋賀県       | 1.1%      | 0.9%       | 1.5%      | 5.0%      | 7.0%      | 10.2%     | 0.7%      | 1.7%      | 3.3%      | 1.6%      | 2.8%      | 3.7%      |
| 26 京都府       | 0.3%      | 0.6%       | 0.5%      | 1.3%      | 1.5%      | 3.1%      | 0.1%      | 0.5%      | 0.9%      | 0.5%      | 0.8%      | 0.8%      |
| 27 大阪府       | 0.4%      | 0.6%       | 0.7%      | 2.0%      | 2.0%      | 2.5%      | 0.2%      | 1.0%      | 1.1%      | 0.9%      | 1.3%      | 2.4%      |
| 28 兵庫県       | 0.8%      | 0.7%       | 0.7%      | 1.6%      | 3.1%      | 2.4%      | 0.2%      | 1.2%      | 1.1%      | 1.3%      | 1.3%      | 2.4%      |
| 29 奈良県       | 0.1%      | 0.2%       | 0.2%      | 0.2%      | 0.1%      | 0.1%      | 0.0%      | 0.3%      | 0.2%      | 0.2%      | 0.6%      | 3.3%      |
| 30 和歌山県      |           | 0.0%       | 0.0%      | 0.0%      |           | 0.1%      |           | 0.0%      | 0.0%      | 0.0%      | 0.1%      | 0.6%      |
| 31 鳥取県       | 0.0%      |            | 0.0%      |           | 0.0%      |           |           | 0.0%      |           | 0.0%      |           | 0.0%      |
| 32 島根県       | 0.2%      | 0.0%       | 0.0%      | 0.1%      | 0.1%      | 0.0%      |           | 0.1%      | 0.0%      | 0.1%      | 0.1%      | 0.1%      |
| 33 岡山県       | 0.6%      | 0.4%       | 0.3%      | 1.0%      | 1.1%      | 0.6%      |           | 0.5%      | 0.4%      | 0.8%      | 0.7%      | 1.2%      |
| 34 広島県       | 0.8%      | 0.6%       | 0.2%      | 0.8%      | 0.7%      | 0.6%      |           | 0.5%      | 0.3%      | 1.1%      | 0.7%      | 0.7%      |
| 35 山口県       | 0.6%      | 0.5%       | 0.0%      | 0.6%      | 0.2%      | 0.4%      |           | 0.2%      | 0.1%      | 1.1%      | 0.6%      | 0.3%      |
| 36 徳島県       |           |            | 0.0%      | 0.1%      | 0.1%      |           |           | 0.0%      | 0.0%      |           | 0.0%      | 0.1%      |
| 37 香川県       |           |            | 0.0%      | 0.2%      | 0.0%      |           |           | 0.0%      | 0.0%      |           | 0.0%      | 0.1%      |
| 38 愛媛県       |           |            | 0.0%      | 0.3%      | 0.1%      |           |           |           | 0.1%      |           |           | 0.1%      |
| 39 高知県       |           |            |           |           |           |           |           |           |           |           |           | 0.0%      |
| 40 福岡県       | 0.5%      | 0.4%       | 0.0%      | 0.8%      | 0.1%      | 0.2%      |           | 0.1%      | 0.0%      | 0.7%      | 0.5%      | 0.2%      |
| 41 佐賀県       | 0.1%      | 0.0%       |           |           |           |           |           | 0.0%      |           | 0.1%      | 0.1%      | 0.1%      |
| 42 長崎県       |           |            |           |           |           |           |           |           |           |           | 0.0%      |           |
| 43 熊本県       | 0.0%      |            |           |           |           |           |           | 0.0%      |           | 0.4%      | 0.0%      |           |
| 44 大分県       | 0.1%      | 0.1%       |           |           | 0.2%      |           |           |           |           | 0.0%      | 0.1%      | 0.0%      |
| 45 宮崎県       | 0.2%      |            |           |           | 0.2%      |           |           | 0.0%      |           | 0.1%      | 0.0%      |           |
| 46 鹿児島県      |           |            |           |           |           |           |           | 0.0%      |           | 0.1%      | 0.0%      |           |
| 47 沖縄県       |           |            |           |           |           |           |           |           |           |           |           |           |
| 合計           | 100.0%    | 100.0%     | 100.0%    | 100.0%    | 100.0%    | 100.0%    | 100.0%    | 100.0%    | 100.0%    | 100.0%    | 100.0%    | 100.0%    |

資料:平成17年度道路交通センサス(自動車起終点調査)(国土交通省道路局)及び日本道路公団資料等に基づき作成

注1:構成比は走行量ベースの値として推計した。

注2:車籍地と同じ都道府県の値を太枠で囲んで示す。

表 12-8 車籍地別の走行する都道府県別構成比の推計結果(普通貨物車の例;その3)

| 通過する<br>都道府県 | 車籍地の都道府県      |               |               |               |               |                |               |               |               |               |               |               |
|--------------|---------------|---------------|---------------|---------------|---------------|----------------|---------------|---------------|---------------|---------------|---------------|---------------|
|              | 25<br>滋賀<br>県 | 26<br>京都<br>府 | 27<br>大阪<br>府 | 28<br>兵庫<br>県 | 29<br>奈良<br>県 | 30<br>和歌<br>山県 | 31<br>鳥取<br>県 | 32<br>島根<br>県 | 33<br>岡山<br>県 | 34<br>広島<br>県 | 35<br>山口<br>県 | 36<br>徳島<br>県 |
| 1 北海道        |               |               | 0.0%          |               |               |                |               |               |               |               |               |               |
| 2 青森県        |               |               |               | 0.0%          |               |                |               |               |               |               |               |               |
| 3 岩手県        |               | 0.1%          | 0.1%          | 0.0%          |               |                |               | 0.0%          |               |               |               |               |
| 4 宮城県        |               | 0.2%          | 0.0%          | 0.1%          |               |                |               | 0.2%          | 0.1%          | 0.1%          |               | 0.3%          |
| 5 秋田県        |               | 0.0%          |               | 0.0%          |               |                |               | 0.1%          |               |               |               |               |
| 6 山形県        |               | 0.0%          | 0.0%          | 0.0%          |               |                |               | 0.2%          |               |               | 0.0%          | 0.1%          |
| 7 福島県        |               | 0.4%          | 0.2%          | 0.1%          |               |                |               | 0.2%          | 0.3%          | 0.1%          |               | 0.4%          |
| 8 茨城県        | 0.1%          | 0.3%          | 0.5%          | 0.5%          | 0.3%          | 0.2%           | 0.2%          | 0.3%          | 0.4%          | 0.3%          | 0.5%          | 0.3%          |
| 9 栃木県        | 0.1%          | 0.5%          | 0.7%          | 0.1%          | 0.2%          | 0.1%           |               | 0.3%          | 0.4%          | 0.1%          | 0.2%          | 0.4%          |
| 10 群馬県       | 0.4%          | 0.1%          | 0.4%          | 0.4%          | 0.3%          | 0.6%           | 0.0%          | 0.2%          | 0.2%          | 0.1%          | 0.2%          | 0.2%          |
| 11 埼玉県       | 0.5%          | 0.6%          | 0.9%          | 0.5%          | 1.0%          | 1.0%           | 0.2%          | 0.5%          | 0.4%          | 0.5%          | 0.5%          | 0.5%          |
| 12 千葉県       | 0.3%          | 0.8%          | 0.4%          | 1.0%          | 1.3%          | 0.9%           | 0.2%          | 0.1%          | 0.3%          | 0.5%          | 0.4%          | 0.5%          |
| 13 東京都       | 1.0%          | 1.2%          | 1.2%          | 1.1%          | 1.9%          | 2.0%           | 0.3%          | 0.7%          | 0.9%          | 1.0%          | 0.8%          | 1.1%          |
| 14 神奈川県      | 1.0%          | 1.3%          | 1.2%          | 1.3%          | 1.9%          | 2.3%           | 0.3%          | 0.4%          | 1.0%          | 1.0%          | 1.4%          | 1.7%          |
| 15 新潟県       |               | 0.7%          | 0.8%          | 0.5%          |               | 0.1%           |               | 0.8%          |               | 0.7%          | 0.1%          | 0.5%          |
| 16 富山県       | 0.3%          | 0.3%          | 0.4%          | 0.3%          | 0.4%          | 0.4%           |               | 0.4%          | 0.2%          | 0.3%          | 0.0%          | 0.3%          |
| 17 石川県       | 0.3%          | 0.5%          | 0.4%          | 0.2%          | 0.4%          | 0.5%           |               | 0.3%          | 0.3%          | 0.3%          | 0.0%          | 0.3%          |
| 18 福井県       | 1.4%          | 1.8%          | 0.8%          | 0.5%          | 1.1%          | 0.9%           |               | 0.5%          | 0.3%          | 0.4%          | 0.0%          | 0.5%          |
| 19 山梨県       | 1.6%          | 1.1%          | 1.6%          | 1.3%          | 2.3%          | 2.4%           | 0.3%          | 0.9%          | 0.9%          | 1.2%          | 0.8%          | 1.2%          |
| 20 長野県       | 2.9%          | 1.7%          | 3.4%          | 2.2%          | 3.6%          | 4.1%           | 0.6%          | 1.7%          | 1.5%          | 1.6%          | 1.3%          | 1.7%          |
| 21 岐阜県       | 6.3%          | 3.8%          | 4.1%          | 3.1%          | 3.3%          | 3.1%           | 1.2%          | 2.8%          | 2.6%          | 2.3%          | 2.0%          | 2.7%          |
| 22 静岡県       | 4.7%          | 4.0%          | 3.9%          | 4.3%          | 5.6%          | 6.1%           | 1.4%          | 1.2%          | 3.1%          | 2.9%          | 2.8%          | 3.9%          |
| 23 愛知県       | 8.1%          | 4.9%          | 4.9%          | 3.9%          | 5.9%          | 5.5%           | 1.6%          | 2.1%          | 3.7%          | 3.1%          | 2.7%          | 3.9%          |
| 24 三重県       | 1.5%          | 0.8%          | 2.8%          | 0.7%          | 6.4%          | 4.7%           | 0.1%          | 0.0%          | 0.4%          | 0.3%          | 0.3%          | 0.6%          |
| 25 滋賀県       | 42.4%         | 13.7%         | 6.9%          | 5.1%          | 5.2%          | 4.1%           | 1.6%          | 3.3%          | 4.4%          | 4.0%          | 3.2%          | 4.3%          |
| 26 京都府       | 4.8%          | 34.8%         | 3.7%          | 2.5%          | 4.2%          | 1.6%           | 0.7%          | 1.7%          | 1.6%          | 1.3%          | 1.0%          | 1.6%          |
| 27 大阪府       | 6.7%          | 13.5%         | 40.5%         | 13.3%         | 12.0%         | 17.1%          | 3.7%          | 2.4%          | 3.8%          | 3.7%          | 2.3%          | 4.2%          |
| 28 兵庫県       | 6.3%          | 6.0%          | 7.8%          | 44.7%         | 4.8%          | 4.1%           | 12.2%         | 8.5%          | 14.8%         | 10.8%         | 7.7%          | 13.5%         |
| 29 奈良県       | 0.4%          | 1.0%          | 3.8%          | 0.5%          | 34.3%         | 2.6%           | 0.3%          | 0.0%          | 0.2%          | 0.3%          | 0.2%          | 0.6%          |
| 30 和歌山県      | 0.2%          | 0.3%          | 0.7%          | 0.5%          | 0.6%          | 31.0%          | 0.3%          |               |               | 0.1%          |               | 0.4%          |
| 31 鳥取県       | 0.1%          | 0.1%          | 0.2%          | 0.2%          | 0.1%          | 0.1%           | 47.6%         | 3.3%          | 0.7%          | 0.0%          | 0.0%          | 0.1%          |
| 32 島根県       | 0.3%          | 0.3%          | 0.2%          | 0.3%          | 0.0%          | 0.1%           | 6.6%          | 40.7%         | 0.7%          | 2.1%          | 1.8%          | 0.1%          |
| 33 岡山県       | 3.5%          | 2.0%          | 2.4%          | 4.3%          | 1.5%          | 1.5%           | 13.7%         | 10.0%         | 43.1%         | 11.7%         | 7.5%          | 4.2%          |
| 34 広島県       | 2.9%          | 1.5%          | 2.0%          | 2.7%          | 0.4%          | 1.4%           | 4.4%          | 9.9%          | 9.1%          | 42.4%         | 13.9%         | 4.1%          |
| 35 山口県       | 1.3%          | 1.0%          | 1.1%          | 1.6%          | 0.2%          | 0.7%           | 1.1%          | 3.0%          | 2.4%          | 5.0%          | 41.1%         | 3.1%          |
| 36 徳島県       | 0.0%          | 0.0%          | 0.2%          | 0.2%          | 0.0%          | 0.0%           | 0.0%          | 0.1%          | 0.1%          | 0.0%          |               | 29.1%         |
| 37 香川県       | 0.1%          | 0.1%          | 0.2%          | 0.2%          | 0.0%          |                | 0.2%          | 0.2%          | 0.5%          | 0.1%          | 0.0%          | 7.7%          |
| 38 愛媛県       |               |               | 0.1%          | 0.2%          |               |                | 0.1%          | 0.3%          | 0.3%          | 0.4%          | 0.1%          | 2.2%          |
| 39 高知県       |               |               | 0.0%          | 0.2%          |               | 0.0%           |               |               | 0.1%          | 0.0%          |               | 0.7%          |
| 40 福岡県       | 0.4%          | 0.6%          | 0.7%          | 0.9%          | 0.3%          | 0.5%           | 0.7%          | 1.7%          | 1.0%          | 1.1%          | 5.2%          | 2.2%          |
| 41 佐賀県       | 0.1%          | 0.1%          | 0.1%          | 0.1%          | 0.1%          | 0.1%           | 0.1%          | 0.2%          | 0.1%          | 0.1%          | 0.4%          | 0.2%          |
| 42 長崎県       |               |               | 0.0%          |               |               |                |               |               | 0.0%          |               | 0.0%          | 0.0%          |
| 43 熊本県       |               | 0.0%          | 0.3%          | 0.3%          | 0.3%          | 0.1%           | 0.2%          | 0.4%          | 0.1%          | 0.1%          | 0.8%          | 0.4%          |
| 44 大分県       |               | 0.1%          | 0.0%          | 0.0%          |               |                |               |               | 0.1%          | 0.1%          | 0.5%          | 0.0%          |
| 45 宮崎県       |               |               | 0.1%          | 0.1%          | 0.2%          | 0.1%           | 0.0%          | 0.0%          | 0.0%          | 0.1%          | 0.2%          | 0.1%          |
| 46 鹿児島県      |               |               | 0.2%          | 0.1%          |               |                | 0.1%          | 0.2%          | 0.0%          | 0.1%          | 0.1%          | 0.0%          |
| 47 沖縄県       |               |               |               |               |               |                |               |               |               |               |               |               |
| 合計           | 100.0%        | 100.0%        | 100.0%        | 100.0%        | 100.0%        | 100.0%         | 100.0%        | 100.0%        | 100.0%        | 100.0%        | 100.0%        | 100.0%        |

資料:平成17年度道路交通センサス(自動車起終点調査)(国土交通省道路局)及び日本道路公団資料等に基づき作成

注1:構成比は走行量ベースの値として推計した。

注2:車籍地と同じ都道府県の値を太枠で囲んで示す。

表 12-8 車籍地別の走行する都道府県別構成比の推計結果(普通貨物車の例;その4)

| 通過する<br>都道府県 | 車籍地の都道府県      |               |               |               |               |               |               |               |               |                |               |
|--------------|---------------|---------------|---------------|---------------|---------------|---------------|---------------|---------------|---------------|----------------|---------------|
|              | 37<br>香川<br>県 | 38<br>愛媛<br>県 | 39<br>高知<br>県 | 40<br>福岡<br>県 | 41<br>佐賀<br>県 | 42<br>長崎<br>県 | 43<br>熊本<br>県 | 44<br>大分<br>県 | 45<br>宮崎<br>県 | 46<br>鹿児<br>島県 | 47<br>沖縄<br>県 |
| 1 北海道        |               |               |               | 0.0%          | 0.1%          | 0.9%          |               |               |               |                |               |
| 2 青森県        |               |               |               | 0.0%          |               |               |               |               |               | 0.0%           |               |
| 3 岩手県        |               |               |               | 0.0%          |               | 0.1%          |               |               |               | 0.1%           |               |
| 4 宮城県        | 0.1%          | 0.1%          | 0.1%          | 0.1%          | 0.0%          | 0.2%          | 0.1%          |               |               | 0.0%           |               |
| 5 秋田県        |               |               |               |               |               | 0.0%          |               |               |               | 0.0%           |               |
| 6 山形県        |               |               |               |               |               | 0.1%          |               |               |               |                |               |
| 7 福島県        | 0.1%          | 0.4%          | 0.1%          | 0.1%          | 0.2%          | 0.4%          | 0.1%          |               |               | 0.1%           |               |
| 8 茨城県        | 0.3%          | 0.4%          | 0.2%          | 0.1%          | 0.1%          | 0.3%          | 0.0%          | 0.2%          |               | 0.1%           |               |
| 9 栃木県        | 0.1%          | 0.4%          | 0.4%          | 0.3%          | 0.1%          | 0.4%          | 0.1%          | 0.0%          |               | 0.0%           |               |
| 10 群馬県       | 0.2%          | 0.1%          | 0.5%          | 0.3%          | 0.1%          | 0.3%          | 0.1%          | 0.1%          |               | 0.0%           |               |
| 11 埼玉県       | 0.4%          | 0.7%          | 0.8%          | 0.3%          | 0.2%          | 0.5%          | 0.1%          | 0.2%          |               | 0.0%           |               |
| 12 千葉県       | 0.5%          | 0.5%          | 0.3%          | 0.2%          | 0.2%          | 0.2%          | 0.1%          | 0.2%          |               | 0.0%           |               |
| 13 東京都       | 1.0%          | 1.3%          | 0.7%          | 0.6%          | 0.5%          | 1.1%          | 0.2%          | 0.4%          | 0.1%          | 0.1%           |               |
| 14 神奈川県      | 1.2%          | 1.4%          | 0.7%          | 0.5%          | 1.2%          | 1.4%          | 0.2%          | 0.6%          | 0.1%          | 0.4%           |               |
| 15 新潟県       | 0.2%          | 0.2%          | 0.6%          | 0.2%          | 0.1%          | 0.6%          | 0.0%          | 0.1%          |               |                |               |
| 16 富山県       | 0.1%          | 0.1%          | 0.0%          | 0.1%          | 0.1%          | 0.2%          | 0.1%          | 0.0%          |               |                |               |
| 17 石川県       | 0.1%          | 0.2%          | 0.0%          | 0.1%          | 0.1%          | 0.2%          | 0.1%          | 0.0%          | 0.0%          |                |               |
| 18 福井県       | 0.1%          | 0.4%          | 0.0%          | 0.1%          | 0.1%          | 0.4%          | 0.1%          | 0.0%          | 0.0%          |                |               |
| 19 山梨県       | 0.9%          | 1.6%          | 0.7%          | 0.7%          | 0.5%          | 1.3%          | 0.2%          | 0.5%          | 0.0%          | 0.1%           |               |
| 20 長野県       | 1.5%          | 2.2%          | 1.6%          | 1.3%          | 1.0%          | 2.1%          | 0.4%          | 0.7%          | 0.0%          | 0.1%           |               |
| 21 岐阜県       | 2.2%          | 3.4%          | 1.7%          | 1.3%          | 1.5%          | 2.3%          | 0.4%          | 1.0%          | 0.3%          | 0.5%           |               |
| 22 静岡県       | 5.8%          | 3.4%          | 1.9%          | 1.3%          | 2.6%          | 3.9%          | 0.5%          | 1.7%          | 0.7%          | 1.0%           |               |
| 23 愛知県       | 4.1%          | 3.9%          | 2.1%          | 1.5%          | 2.1%          | 3.1%          | 0.5%          | 1.5%          | 0.7%          | 1.1%           | 0.1%          |
| 24 三重県       | 1.2%          | 0.4%          | 0.2%          | 0.2%          | 0.1%          | 0.2%          | 0.1%          | 0.3%          | 0.2%          | 0.2%           |               |
| 25 滋賀県       | 3.8%          | 4.6%          | 2.7%          | 1.6%          | 2.3%          | 3.6%          | 0.8%          | 1.5%          | 0.6%          | 1.5%           |               |
| 26 京都府       | 1.3%          | 1.7%          | 1.0%          | 0.6%          | 0.8%          | 1.1%          | 0.2%          | 0.5%          | 0.2%          | 0.4%           |               |
| 27 大阪府       | 3.2%          | 3.3%          | 2.5%          | 1.4%          | 1.4%          | 1.6%          | 0.4%          | 1.2%          | 0.5%          | 1.6%           |               |
| 28 兵庫県       | 11.1%         | 9.6%          | 6.7%          | 4.4%          | 5.2%          | 5.6%          | 1.6%          | 3.4%          | 1.7%          | 4.1%           |               |
| 29 奈良県       | 0.6%          | 0.2%          | 0.2%          | 0.1%          | 0.5%          | 0.1%          | 0.1%          | 0.2%          | 0.2%          | 0.1%           |               |
| 30 和歌山県      | 0.0%          | 0.0%          |               |               | 0.1%          | 0.1%          |               | 0.0%          |               |                |               |
| 31 鳥取県       | 0.1%          | 0.0%          | 0.0%          |               | 0.1%          | 0.0%          | 0.1%          |               |               | 0.0%           |               |
| 32 島根県       | 0.0%          | 0.0%          | 0.0%          | 0.7%          | 0.8%          | 0.7%          | 0.5%          | 0.4%          | 0.3%          | 0.5%           |               |
| 33 岡山県       | 8.3%          | 5.6%          | 3.1%          | 4.2%          | 5.2%          | 4.9%          | 1.7%          | 3.3%          | 1.7%          | 3.7%           |               |
| 34 広島県       | 2.4%          | 4.4%          | 1.6%          | 7.1%          | 8.8%          | 7.5%          | 2.8%          | 5.5%          | 3.1%          | 6.1%           |               |
| 35 山口県       | 1.8%          | 1.7%          | 0.8%          | 9.0%          | 9.1%          | 7.6%          | 3.4%          | 6.2%          | 3.1%          | 5.9%           |               |
| 36 徳島県       | 4.2%          | 3.5%          | 4.9%          | 0.0%          | 0.0%          |               |               | 0.0%          |               | 0.0%           |               |
| 37 香川県       | 33.6%         | 5.3%          | 4.5%          | 0.1%          | 0.1%          |               |               | 0.3%          | 0.1%          | 0.0%           |               |
| 38 愛媛県       | 6.6%          | 35.4%         | 7.9%          | 0.1%          | 0.1%          |               |               | 0.2%          | 0.1%          | 0.1%           |               |
| 39 高知県       | 1.5%          | 1.5%          | 49.9%         | 0.0%          | 0.0%          |               |               | 0.1%          |               |                |               |
| 40 福岡県       | 0.9%          | 1.3%          | 0.6%          | 46.9%         | 16.5%         | 7.5%          | 9.4%          | 12.7%         | 5.6%          | 7.0%           |               |
| 41 佐賀県       | 0.2%          | 0.1%          | 0.2%          | 4.0%          | 27.8%         | 7.7%          | 1.7%          | 1.4%          | 1.6%          | 1.0%           |               |
| 42 長崎県       | 0.1%          | 0.0%          |               | 1.1%          | 3.3%          | 29.4%         | 0.5%          | 0.3%          | 0.5%          |                |               |
| 43 熊本県       | 0.0%          | 0.2%          | 0.5%          | 5.5%          | 4.2%          | 1.2%          | 65.0%         | 2.6%          | 10.7%         | 9.2%           |               |
| 44 大分県       | 0.2%          | 0.2%          | 0.1%          | 1.9%          | 1.2%          | 0.6%          | 1.3%          | 50.5%         | 2.7%          | 0.4%           |               |
| 45 宮崎県       |               | 0.1%          | 0.1%          | 1.2%          | 1.0%          | 0.5%          | 4.0%          | 1.9%          | 58.5%         | 5.1%           |               |
| 46 鹿児島県      | 0.1%          | 0.1%          |               | 0.6%          | 0.8%          | 0.2%          | 3.5%          | 0.3%          | 6.7%          | 49.5%          |               |
| 47 沖縄県       |               |               |               | 0.2%          |               |               |               | 0.0%          |               | 0.0%           | 99.9%         |
| 合計           | 100.0%        | 100.0%        | 100.0%        | 100.0%        | 100.0%        | 100.0%        | 100.0%        | 100.0%        | 100.0%        | 100.0%         | 100.0%        |

資料:平成17年度道路交通センサス(自動車起終点調査)(国土交通省道路局)及び日本道路公団資料等に基づき作成

注1:構成比は走行量ベースの値として推計した。

注2:車籍地と同じ都道府県の値を太枠で囲んで示す。

以上の結果を使って推計した幹線道路カバー率を表 12-9～表 12-11 及び図 12-5 に示す。ただし、自動車輸送統計年報では自家用バスの走行量が全国合計しか把握できないため、都道府県毎の自家用バス保有台数及び車両1台当たり走行量(自家用乗用車で代用; 図 12-4)の対全国平均比率で地域ブロックごとの走行量を推計した。

表 12-9 平成 17 年度 地域別・車種別走行量(幹線道路のみ)

| ブロック<br>番号 | 都道府県名                      | 走行量(百万台km/年) |         |       |          |           |           |
|------------|----------------------------|--------------|---------|-------|----------|-----------|-----------|
|            |                            | 乗用車類         |         |       | 貨物車類     |           |           |
|            |                            | 軽乗用<br>車     | 乗用車     | バス    | 軽貨物<br>車 | 小型貨<br>物車 | 普通貨<br>物車 |
| 1          | 北海道・青森・岩手・宮城・秋田・山形・福島      | 10,242       | 42,902  | 949   | 6,104    | 5,825     | 7,153     |
| 2          | 茨城・栃木・群馬・埼玉・千葉・東京・神奈川・山梨   | 11,231       | 70,918  | 1,300 | 7,125    | 8,713     | 12,548    |
| 3          | 新潟・富山・石川・福井・長野・岐阜・静岡・愛知・三重 | 15,995       | 60,656  | 1,263 | 8,251    | 8,243     | 13,044    |
| 4          | 滋賀・京都・大阪・兵庫・奈良・和歌山         | 8,941        | 37,960  | 756   | 5,306    | 5,079     | 7,269     |
| 5          | 鳥取・島根・岡山・広島・山口・徳島・香川・愛媛・高知 | 12,084       | 30,453  | 585   | 7,222    | 3,611     | 5,548     |
| 6          | 福岡・佐賀・長崎・熊本・大分・宮崎・鹿児島・沖縄   | 13,005       | 35,528  | 761   | 7,095    | 4,174     | 4,773     |
|            | 全国合計                       | 71,497       | 278,418 | 5,613 | 41,101   | 35,646    | 50,335    |

注1: 平日は 240 日、休日は 125 日として算出した。

注2: 7車種区分への細分化は、平成 17 年の一般交通量 OD 調査の同区間の走行量で振り分けた。また、数値が得られない区間については都道府県別・道路種別の走行量の比率の加重平均値を用いて割り振った。

資料: 平成 9 年及び平成 17 年度道路交通センサス(一般交通量調査)(国土交通省道路局)

表 12-10 平成 17 年度 地域別・車種別走行量(細街路も含む)

| ブロック<br>番号 | 都道府県名                      | 走行量(百万台km/年) |         |       |          |           |           |
|------------|----------------------------|--------------|---------|-------|----------|-----------|-----------|
|            |                            | 乗用車類         |         |       | 貨物車類     |           |           |
|            |                            | 軽乗用<br>車     | 乗用車     | バス    | 軽貨物<br>車 | 小型貨<br>物車 | 普通貨<br>物車 |
| 1          | 北海道・青森・岩手・宮城・秋田・山形・福島      | 14,412       | 61,174  | 1,156 | 9,758    | 10,154    | 10,941    |
| 2          | 茨城・栃木・群馬・埼玉・千葉・東京・神奈川・山梨   | 19,125       | 117,162 | 1,651 | 14,969   | 17,817    | 22,039    |
| 3          | 新潟・富山・石川・福井・長野・岐阜・静岡・愛知・三重 | 23,134       | 95,000  | 1,356 | 14,535   | 15,811    | 20,060    |
| 4          | 滋賀・京都・大阪・兵庫・奈良・和歌山         | 12,489       | 55,057  | 917   | 10,511   | 8,773     | 11,445    |
| 5          | 鳥取・島根・岡山・広島・山口・徳島・香川・愛媛・高知 | 14,978       | 39,996  | 633   | 11,079   | 6,800     | 8,192     |
| 6          | 福岡・佐賀・長崎・熊本・大分・宮崎・鹿児島・沖縄   | 18,463       | 49,147  | 936   | 12,936   | 8,915     | 6,930     |
|            | 全国合計                       | 102,601      | 417,537 | 6,650 | 73,789   | 68,271    | 79,607    |

資料1: 「平成 17 年度自動車輸送統計年報」(国土交通省)

資料2: 「平成 17 年度道路交通センサス(自動車起終点調査)」(国土交通省道路局)

表 12-11 平成 17 年度 地域別・車種別道路交通センサスカバー率

| ブロック<br>番号 | 都道府県名                      | カバー率     |       |       |          |           |           |
|------------|----------------------------|----------|-------|-------|----------|-----------|-----------|
|            |                            | 乗用車類     |       |       | 貨物車類     |           |           |
|            |                            | 軽乗用<br>車 | 乗用車   | バス    | 軽貨物<br>車 | 小型貨<br>物車 | 普通貨<br>物車 |
| 1          | 北海道・青森・岩手・宮城・秋田・山形・福島      | 71.1%    | 70.1% | 82.1% | 62.6%    | 57.4%     | 65.4%     |
| 2          | 茨城・栃木・群馬・埼玉・千葉・東京・神奈川・山梨   | 58.7%    | 60.5% | 78.7% | 47.6%    | 48.9%     | 56.9%     |
| 3          | 新潟・富山・石川・福井・長野・岐阜・静岡・愛知・三重 | 69.1%    | 63.8% | 93.1% | 56.8%    | 52.1%     | 65.0%     |
| 4          | 滋賀・京都・大阪・兵庫・奈良・和歌山         | 71.6%    | 68.9% | 82.4% | 50.5%    | 57.9%     | 63.5%     |
| 5          | 鳥取・島根・岡山・広島・山口・徳島・香川・愛媛・高知 | 80.7%    | 76.1% | 92.3% | 65.2%    | 53.1%     | 67.7%     |
| 6          | 福岡・佐賀・長崎・熊本・大分・宮崎・鹿児島・沖縄   | 70.4%    | 72.3% | 81.3% | 54.8%    | 46.8%     | 68.9%     |
|            | 全国合計                       | 69.7%    | 66.7% | 84.4% | 55.7%    | 52.2%     | 63.2%     |

注: 特種用途車のカバー率は普通貨物車と同じとみなす。

注2: 細街路の推計をするときは、100%を上回る区分はカバー率が 100%とみなす。



表 12-10 及び表 12-11 に示す走行量とカバー率は、OD 調査による補正を行う前後で数パーセント前後の差を生じており、その差は地域や車種によって大きく異なる(表 12-12)。

表 12-12 OD 調査による幹線道路走行量の補正結果

| ブロック<br>番号 | 都道府県                                   | 車種      | 幹線道路走行<br>量(百万<br>台km/年)(a) | 補正前                        |                           | 補正後                        |                           | 補正による走行<br>量の増加率<br>=(c)/(b)-100% |
|------------|--|---------|-----------------------------|----------------------------|---------------------------|----------------------------|---------------------------|-----------------------------------|
|            |  |         |                             | 全道路走行量<br>(百万台km/<br>年)(b) | 幹線道路の<br>カバー率<br>=(a)/(b) | 全道路走行量<br>(百万台km/<br>年)(c) | 幹線道路の<br>カバー率<br>=(a)/(c) |                                   |
| 1          | 北海道・青森・岩<br>手・宮城・秋田・<br>山形・福島          | 軽乗用車    | 10,242                      | 14,354                     | 71.4%                     | 14,412                     | 71.1%                     | 0.4%                              |
|            |  | 乗用車     | 42,902                      | 60,254                     | 71.2%                     | 61,174                     | 70.1%                     | 1.5%                              |
|            |  | バス      | 949                         | 1,106                      | 85.8%                     | 1,156                      | 82.1%                     | 4.5%                              |
|            |  | 軽貨物車    | 6,104                       | 9,766                      | 62.5%                     | 9,758                      | 62.6%                     | △0.1%                             |
|            |  | 小型貨物車   | 5,825                       | 10,065                     | 57.9%                     | 10,154                     | 57.4%                     | 0.9%                              |
|            |  | 普通貨物車   | 7,153                       | 12,442                     | 57.5%                     | 10,941                     | 65.4%                     | △12.1%                            |
| 2          | 茨城・栃木・群<br>馬・埼玉・千葉・<br>東京・神奈川・山<br>梨   | 軽乗用車    | 11,231                      | 19,274                     | 58.3%                     | 19,125                     | 58.7%                     | △0.8%                             |
|            |  | 乗用車     | 70,918                      | 119,619                    | 59.3%                     | 117,162                    | 60.5%                     | △2.1%                             |
|            |  | バス      | 1,300                       | 1,719                      | 75.6%                     | 1,651                      | 78.7%                     | △4.0%                             |
|            |  | 軽貨物車    | 7,125                       | 14,950                     | 47.7%                     | 14,969                     | 47.6%                     | 0.1%                              |
|            |  | 小型貨物車   | 8,713                       | 18,222                     | 47.8%                     | 17,817                     | 48.9%                     | △2.2%                             |
|            |  | 普通貨物車   | 12,548                      | 20,712                     | 60.6%                     | 22,039                     | 56.9%                     | 6.4%                              |
| 3          | 新潟・富山・石<br>川・福井・長野・<br>岐阜・静岡・愛<br>知・三重 | 軽乗用車    | 15,995                      | 23,049                     | 69.4%                     | 23,134                     | 69.1%                     | 0.4%                              |
|            |  | 乗用車     | 60,656                      | 92,471                     | 65.6%                     | 95,000                     | 63.8%                     | 2.7%                              |
|            |  | バス      | 1,263                       | 1,290                      | 97.9%                     | 1,356                      | 93.1%                     | 5.1%                              |
|            |  | 軽貨物車    | 8,251                       | 14,537                     | 56.8%                     | 14,535                     | 56.8%                     | △0.01%                            |
|            |  | 小型貨物車   | 8,243                       | 15,493                     | 53.2%                     | 15,811                     | 52.1%                     | 2.1%                              |
|            |  | 普通貨物車   | 13,044                      | 17,420                     | 74.9%                     | 20,060                     | 65.0%                     | 15.2%                             |
| 4          | 滋賀・京都・大<br>阪・兵庫・奈良・<br>和歌山             | 軽乗用車    | 8,941                       | 12,515                     | 71.4%                     | 12,489                     | 71.6%                     | △0.2%                             |
|            |  | 乗用車     | 37,960                      | 56,619                     | 67.0%                     | 55,057                     | 68.9%                     | △2.8%                             |
|            |  | バス      | 756                         | 890                        | 84.9%                     | 917                        | 82.4%                     | 3.0%                              |
|            |  | 軽貨物車    | 5,306                       | 10,571                     | 50.2%                     | 10,511                     | 50.5%                     | △0.6%                             |
|            |  | 小型貨物車   | 5,079                       | 8,969                      | 56.6%                     | 8,773                      | 57.9%                     | △2.2%                             |
|            |  | 普通貨物車   | 7,269                       | 11,147                     | 65.2%                     | 11,445                     | 63.5%                     | 2.7%                              |
| 5          | 鳥取・島根・岡<br>山・広島・山口・<br>徳島・香川・愛<br>媛・高知 | 軽乗用車    | 12,084                      | 14,846                     | 81.4%                     | 14,978                     | 80.7%                     | 0.9%                              |
|            |  | 乗用車     | 30,453                      | 39,273                     | 77.5%                     | 39,996                     | 76.1%                     | 1.8%                              |
|            |  | バス      | 585                         | 697                        | 83.9%                     | 633                        | 92.3%                     | △9.1%                             |
|            |  | 軽貨物車    | 7,222                       | 11,025                     | 65.5%                     | 11,079                     | 65.2%                     | 0.5%                              |
|            |  | 小型貨物車   | 3,611                       | 6,563                      | 55.0%                     | 6,800                      | 53.1%                     | 3.6%                              |
|            |  | 普通貨物車   | 5,548                       | 8,772                      | 63.2%                     | 8,192                      | 67.7%                     | △6.6%                             |
| 6          | 福岡・佐賀・長<br>崎・熊本・大分・<br>宮崎・鹿児島・沖<br>縄   | 軽乗用車    | 13,005                      | 18,563                     | 70.1%                     | 18,463                     | 70.4%                     | △0.5%                             |
|            |  | 乗用車     | 35,528                      | 49,300                     | 72.1%                     | 49,147                     | 72.3%                     | △0.3%                             |
|            |  | バス      | 761                         | 947                        | 80.3%                     | 936                        | 81.3%                     | △1.1%                             |
|            |  | 軽貨物車    | 7,095                       | 12,938                     | 54.8%                     | 12,936                     | 54.8%                     | △0.01%                            |
|            |  | 小型貨物車   | 4,174                       | 8,959                      | 46.6%                     | 8,915                      | 46.8%                     | △0.5%                             |
|            |  | 普通貨物車   | 4,773                       | 9,114                      | 52.4%                     | 6,930                      | 68.9%                     | △24.0%                            |
| 全国合計       | 軽乗用車                                   | 71,497  | 102,601                     | 69.7%                      | 102,601                   | 69.7%                      | 0.0%                      |                                   |
|            | 乗用車                                    | 278,418 | 417,537                     | 66.7%                      | 417,537                   | 66.7%                      | 0.0%                      |                                   |
|            | バス                                     | 5,613   | 6,650                       | 84.4%                      | 6,650                     | 84.4%                      | 0.0%                      |                                   |
|            | 軽貨物車                                   | 41,101  | 73,789                      | 55.7%                      | 73,789                    | 55.7%                      | 0.0%                      |                                   |
|            | 小型貨物車                                  | 35,646  | 68,271                      | 52.2%                      | 68,271                    | 52.2%                      | 0.0%                      |                                   |
|            | 普通貨物車                                  | 50,335  | 79,607                      | 63.2%                      | 79,607                    | 63.2%                      | 0.0%                      |                                   |

資料1:平成0年度道路交通センサス(一般交通量調査)(建設省道路局)

資料1:平成17年度道路交通センサス(一般交通量調査)(国土交通省道路局)

資料2:「平成17年度分自動車輸送統計年報」(国土交通省)

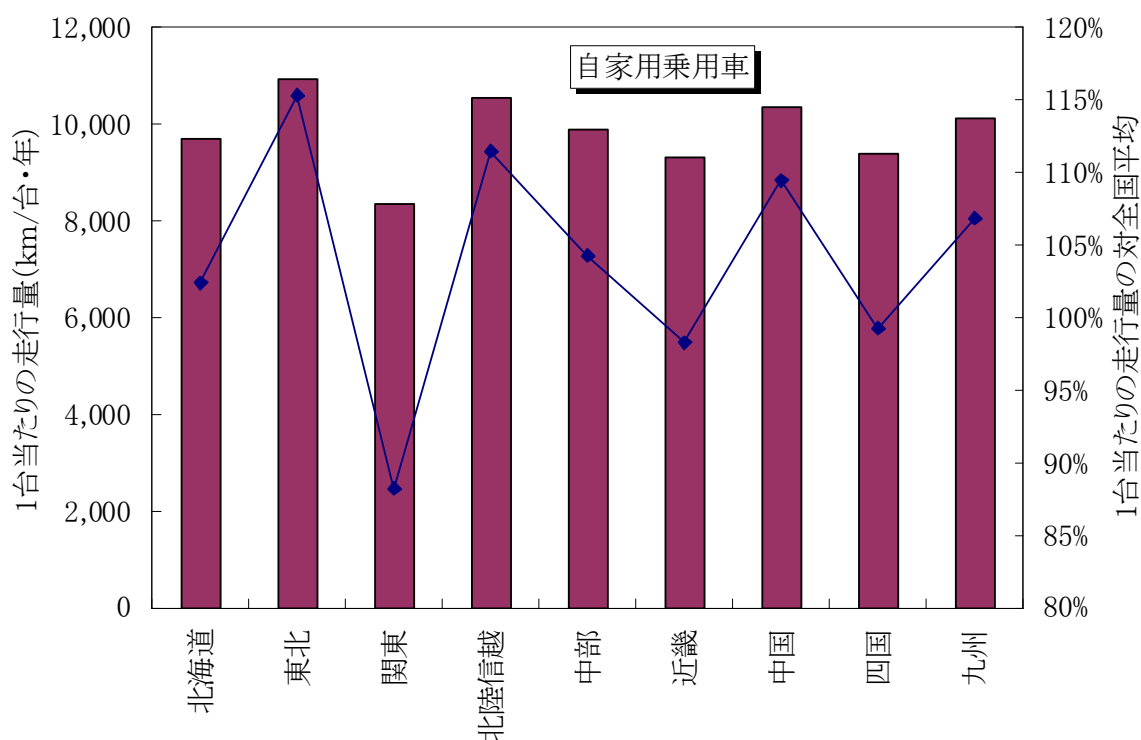
資料3:平成17年度道路交通センサス(自動車起終点調査)(国土交通省道路局)

注1:幹線道路走行量について、平日は240日、休日は125日と設定して算出した。

~~注2:7車種区分への細分化は、資料1の走行量をベースに、資料2の同区間の走行量で振り分けた。また、数値が得られない区間は、資料2における都道府県別・道路種別の走行量の比率の加重平均値を用いて割り振った。~~

注2:特種用途車のカバー率は普通貨物車と同じとみなす。

~~注4:細街路の推計をするときは、100%を上回る区分はカバー率が100%とみなす。~~

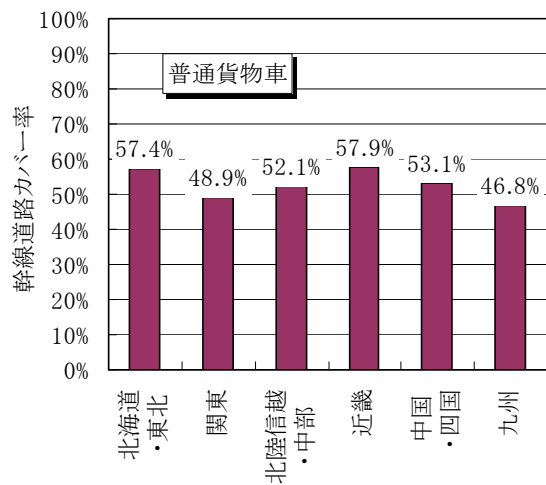
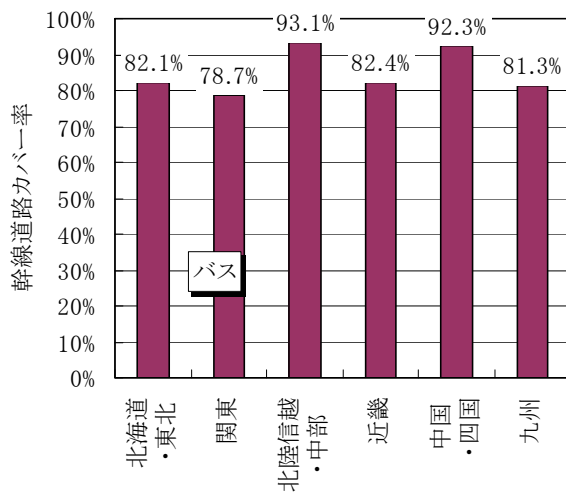
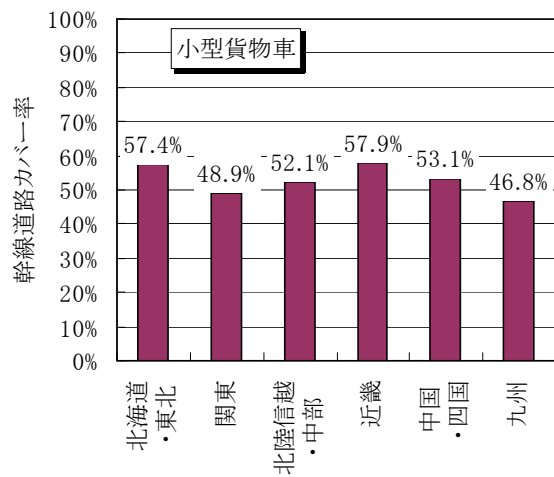
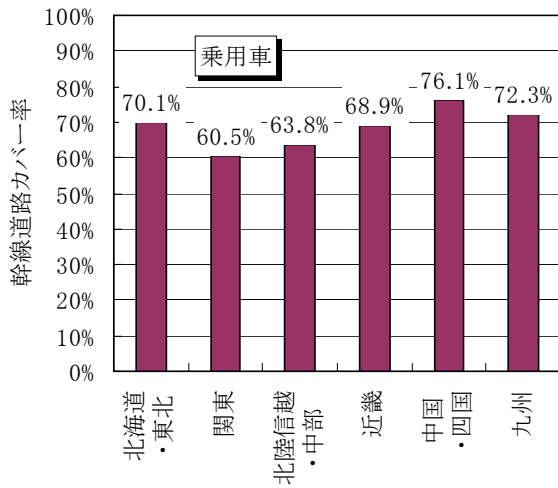
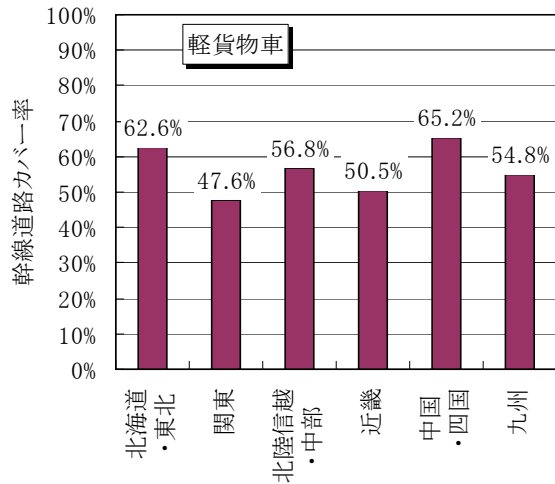
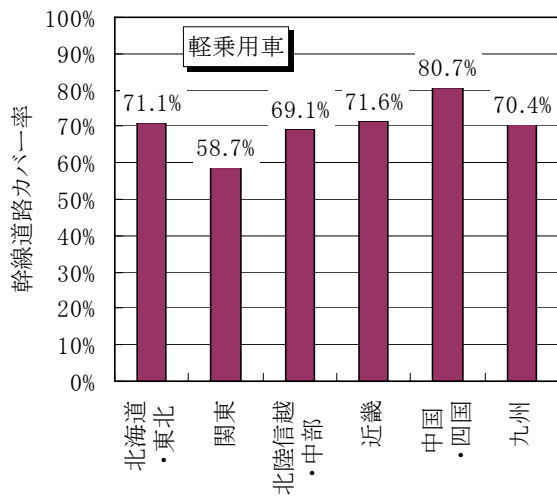


資料:平成 17 年度分自動車輸送統計年報(国土交通省)

注:自家用バスの1台当たり走行量の対全国平均は、自家用乗用車と同じと仮定する。

図 12-4 地域ごとの車両1台当たり年間走行量の推計結果(自家用乗用車の例)

図 12-5 のカバー率に基づき推計した細街路の走行量は、その旅行速度を直接把握することができないが、ここでは環境省における既存調査「自動車排出原単位および総量に関する調査」(平成 10 年 3 月、環境庁自動車環境対策第二課(現:環境省環境管理技術室))と同様に、17 年一般交通量調査における最下位の道路種別(指定市の一般市道)の頻度分布(全国平均)と同じと仮定した(図 12-6)。



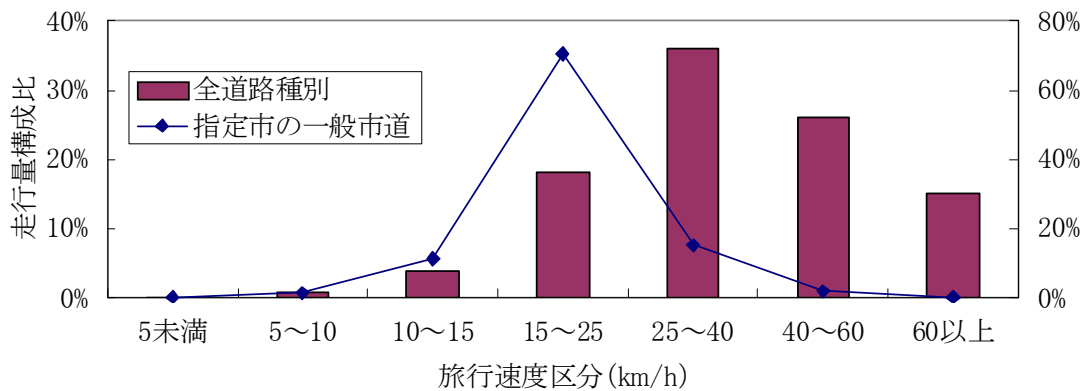
資料1:平成17年度分自動車輸送統計年報(国土交通省)

資料2:平成17年度道路交通センサス(自動車起終点調査)(国土交通省道路局)

資料3:平成17年度道路交通センサス(一般交通量調査)(国土交通省道路局)

注:資料1に示された車籍地別の走行量を資料2によって走行場所の走行量に換算し、資料3のデータと比較した。

図 12-5 自動車の車種別走行量における幹線道路のカバー率の推計結果



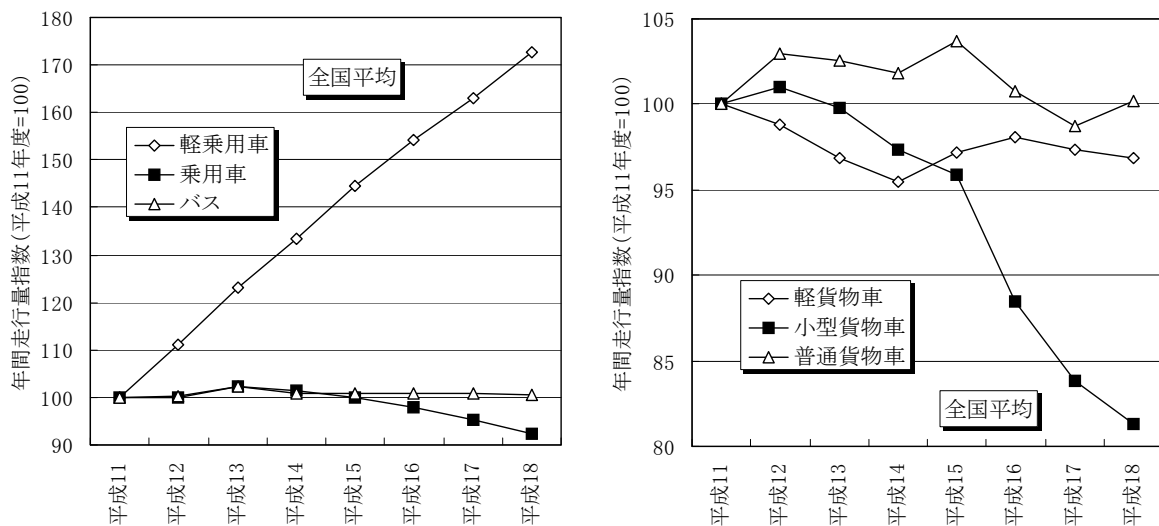
資料:平成17年度道路交通センサス(一般交通量調査)(国土交通省道路局)

注1:定義等は図12-1の脚注参照

注2:全道路種別の値は図12-1における「全国」より再掲

図12-6 全国の指定市の一般市道における混雑時旅行速度の頻度分布

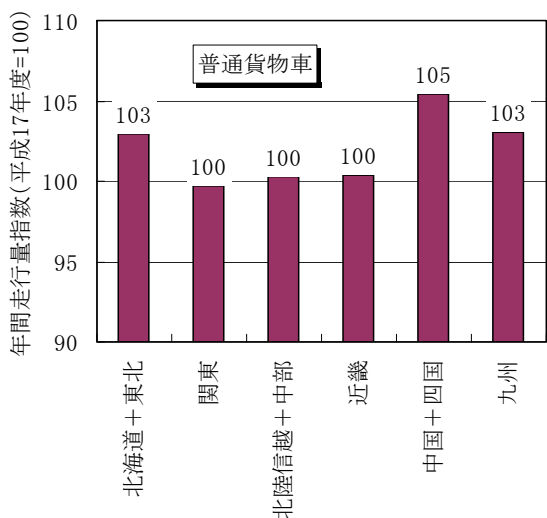
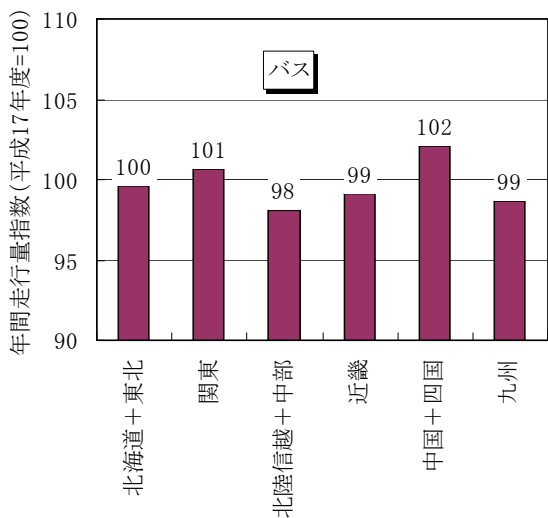
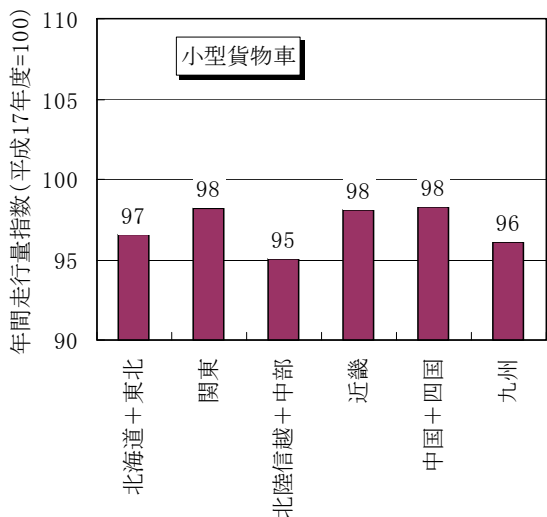
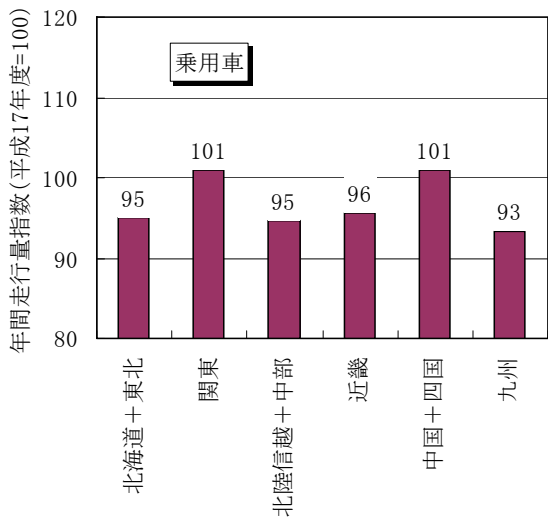
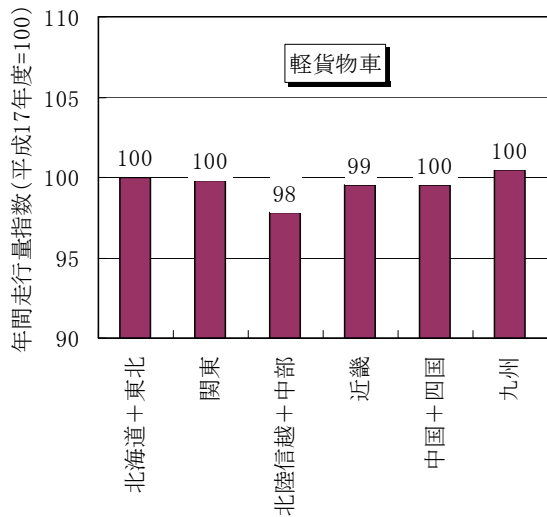
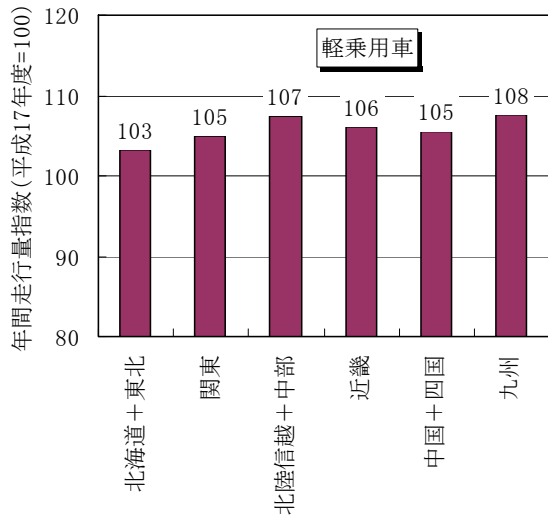
ところで、国土交通省が実施する道路交通センサスは数年に1回の頻度で更新されるものであり、その間は道路区間毎の走行量データなどは得られない。しかし、国土交通省が実施する自動車輸送統計年報は毎年データが更新され、車種別や地域ブロック毎の走行量が得られるため、後者の統計データを使って年次補正を行うこととする。走行量の伸び率は、車種によって顕著な差が見られる(図12-7)と同時に、同じ車種でも地域ブロックごとに無視できない差が見られる(図12-8)。したがって、走行量の年次補正は、車種別・地域ブロック(全国6区分)別に行うこととする。



資料:平成11~18年度分自動車輸送統計年報(国土交通省;旧運輸省)

注:各車種における年間走行量の集計値を、平成11年度の集計値を100とする指数で示す。

図12-7 全国における車種別年間走行量指数の推移



資料:自動車輸送統計年報(国土交通省)

注:各運輸局・車種における年間走行量の集計値を、平成17年度の集計値を100とする指数で示す。

~~注2:各運輸局に対応した都道府県が平成14年度に変更されたため、平成13年度以前の自動車輸送統計年報における「東北」等の区分とは一致しない。~~

図 12-8 運輸局別・車種別の年間走行量指数(平成18年度)

排出係数は、環境省及び地方自治体の実測データに基づき設定した走行量(台 km)当たりの全炭化水素(Total HydroCarbon) (以下、「THC」という。)の排出係数に対し、対象化学物質の比率を乗じる方法で設定する。THCとしての排出係数は、燃料種別・車種別・旅行速度区分別の値として年度ごとの値が利用可能である(表 12-13)。

表 12-13 車種別・旅行速度区分別の THC 排出係数(平成 18 年度;触媒の劣化補正前)

| 旅行速度<br>(km/h) | (劣化補正前の)THC 排出係数(mg/台 km) |     |     |      |     |       |       |        |       |       |       |       |       |
|----------------|---------------------------|-----|-----|------|-----|-------|-------|--------|-------|-------|-------|-------|-------|
|                | ガソリン・LPG 車                |     |     |      |     |       |       | ディーゼル車 |       |       |       |       |       |
|                | 軽乗用車                      | 乗用車 | バス  | 軽貨物車 | 物車  | 小型貨物車 | 普通貨物車 | 普通貨物車  | 普通貨物車 | 普通貨物車 | 普通貨物車 | 普通貨物車 | 普通貨物車 |
| 3～5            | 286                       | 302 | 290 | 874  | 270 | 243   | 283   | 373    | 3,062 | 731   | 3,039 | 2,128 |       |
| 5～10           | 149                       | 157 | 159 | 479  | 156 | 134   | 154   | 220    | 1,815 | 430   | 1,797 | 1,251 |       |
| 10～15          | 86                        | 91  | 98  | 299  | 104 | 84    | 96    | 150    | 1,245 | 293   | 1,229 | 850   |       |
| 15～25          | 51                        | 53  | 64  | 197  | 75  | 56    | 63    | 111    | 925   | 215   | 910   | 625   |       |
| 25～40          | 29                        | 30  | 43  | 132  | 56  | 38    | 41    | 86     | 719   | 166   | 705   | 480   |       |
| 40～60          | 16                        | 16  | 31  | 95   | 45  | 28    | 30    | 72     | 604   | 138   | 591   | 399   |       |
| 60～80          | 9                         | 9   | 24  | 76   | 40  | 23    | 23    | 65     | 543   | 123   | 530   | 356   |       |

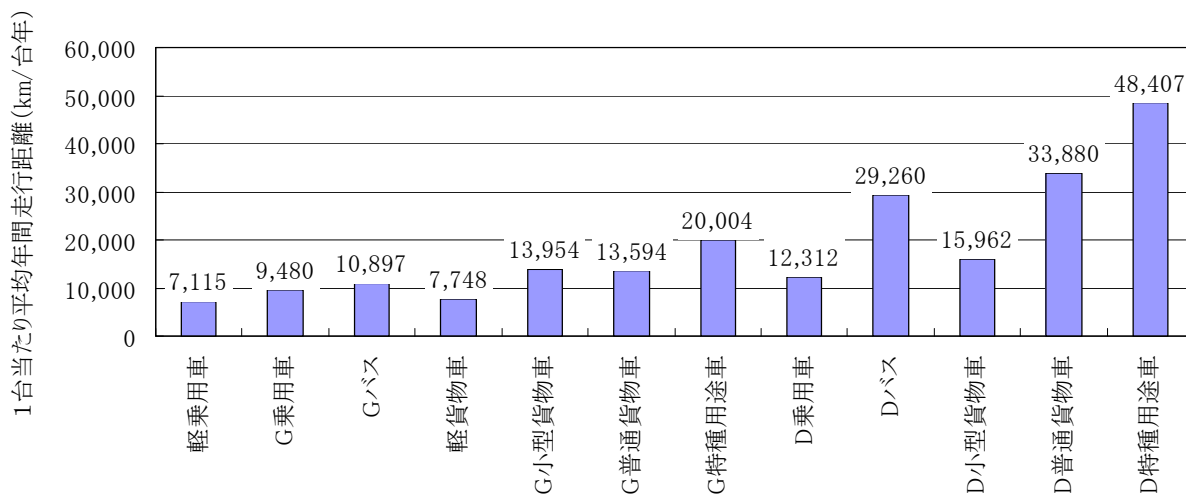
資料:環境省環境管理技術室及び地方自治体の実測データ

注:平成18年度分の推計から近年の排出ガス規制の実態を反映した排出係数に置き換えた。ただし、対象年度は推計年度の1年前(平成17年度)のデータを代用している。

なお、一般的に使用年数の経過に伴い①触媒が劣化して排出ガスが増加し、②その一方で古い自動車ほど使われなくなり一台当たりの走行量が減少する(「使用係数」が低下する)ことが知られている。表 12-13 に示した THC 排出係数は、②の使用係数についてはすべて考慮されている結果であるが、①の触媒の劣化については従来考慮されていない値であるため、その劣化を考慮して補正を行うこととした。なお、触媒の劣化はガソリン車のみ適用されるものであり、その補正に必要な劣化補正係数や使用係数等の値はコールドスタート時の増分に係る排出量推計で採用する値と同じである(「自動車(コールドスタート時の増分)」にて後述)。

劣化補正の考え方は、初度登録から累積した走行距離に比例して触媒が劣化すると仮定するものであり、既存調査によってその比例係数が得られている。車両が1年間に走行する距離は車種によって大きく異なるため(図 12-9)、初度登録から積算した平均走行距離は車種別・初度登録年ごとに設定される。その際、初度登録年ごとの使用係数を考慮するため、平均積算走行距離は図 12-10 のような値として推計される。

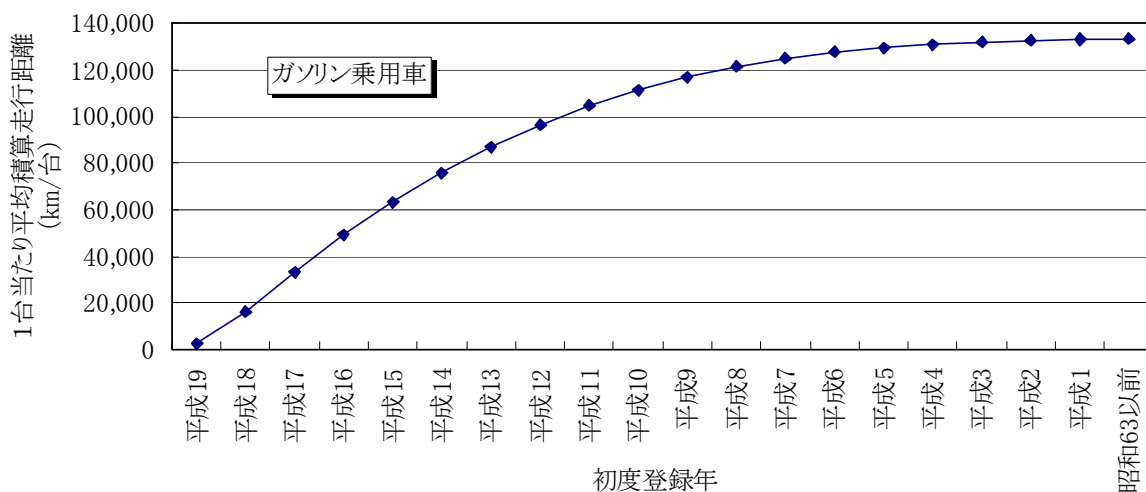
以上のように推計された平均積算走行距離と積算走行距離ごとの劣化補正係数の値(「自動車(コールドスタート時の増分)」にて後述)を使うことにより、車種別の劣化補正係数が初度登録年ごとに推計される(図 12-11)。さらに、この値を初度登録年ごとの年間走行量で加重平均することにより、車種ごとの平均劣化補正係数が推計される(図 12-12)。



注1:平成17年度分自動車輸送統計年報(国土交通省)等に基づく推計

注2:ディーゼル車は触媒の劣化補正に関係しないが、本図では比較のために示す。

図 12-9 燃料種別・車種別の1台あたり平均年間走行距離(平成18年度)

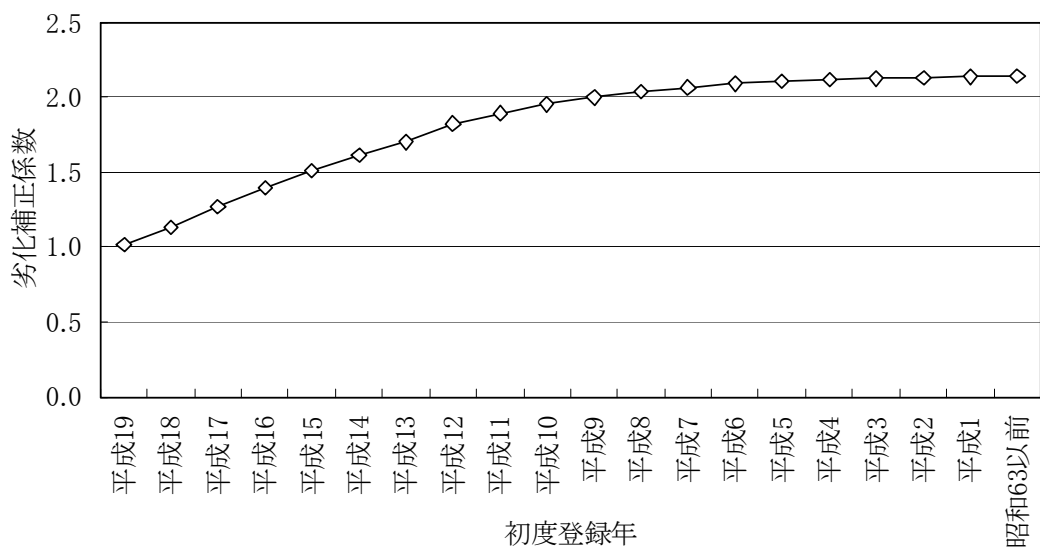


注1:平均年間走行距離(図12-9)及び初度登録年ごとの使用係数に基づく推計

注2:平成19年は1~3月に初度登録された車両だけが「平成18年度」に走行するとみなした。

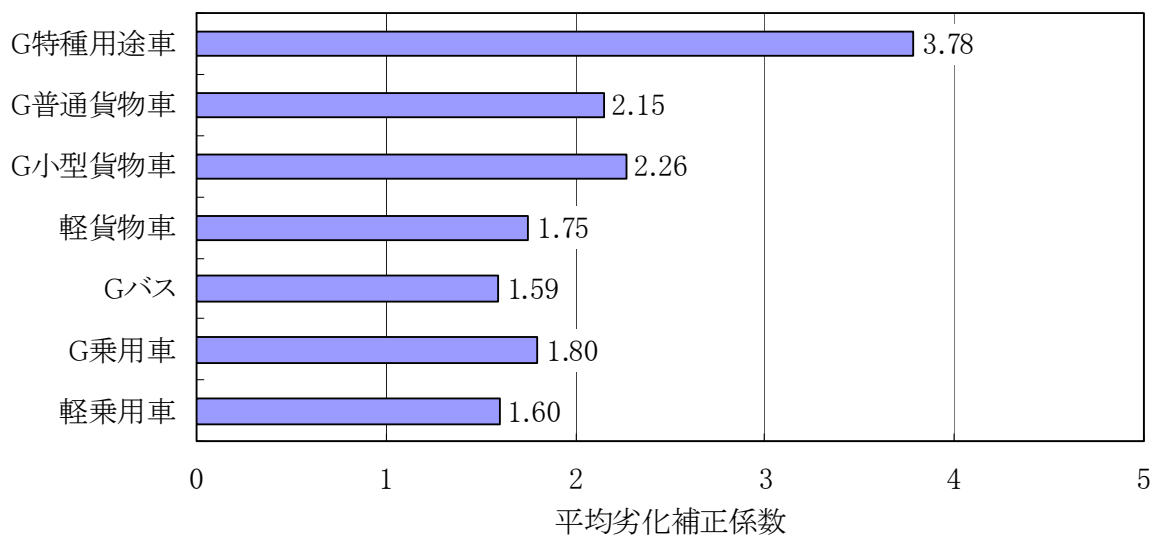
図 12-10 車両1台あたり平均積算走行距離の推計結果

(平成18年度;ガソリン乗用車の例)



注:積算走行距離当たり劣化補正係数の増加率及び平均積算走行距離(図 12-10)に基づく推計

図 12-11 初度登録年別の劣化補正係数の推計結果  
(平成 18 年度; ガソリン乗用車の例)



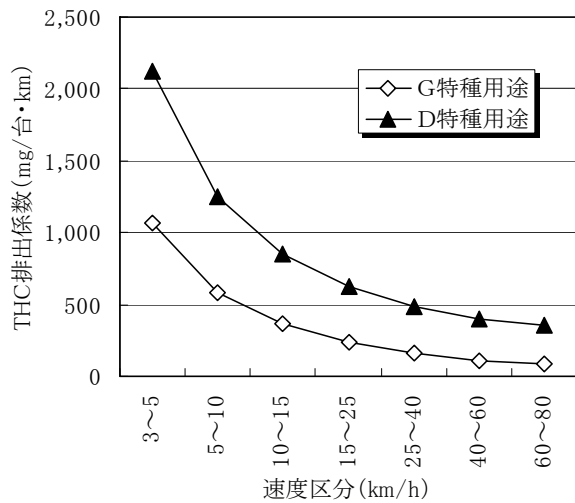
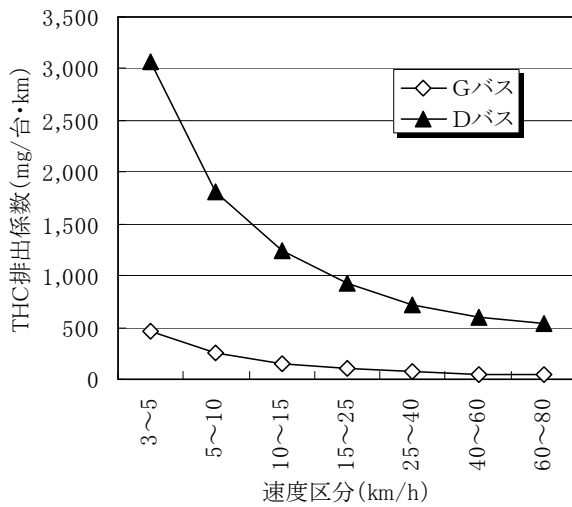
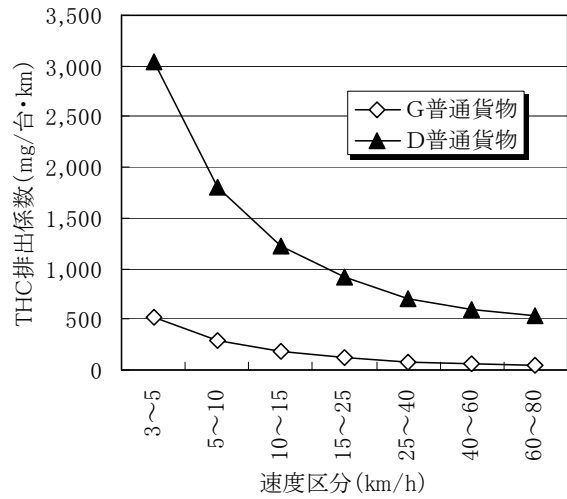
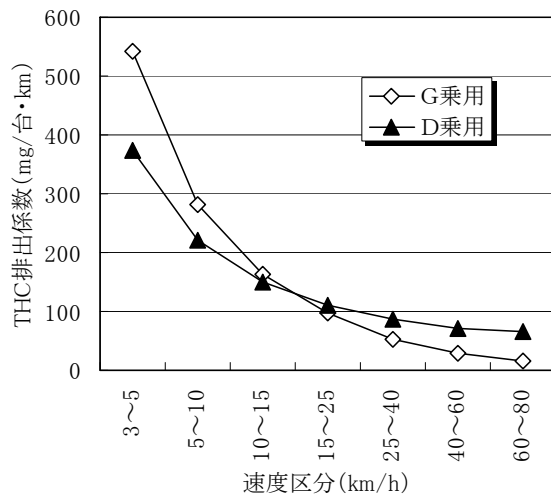
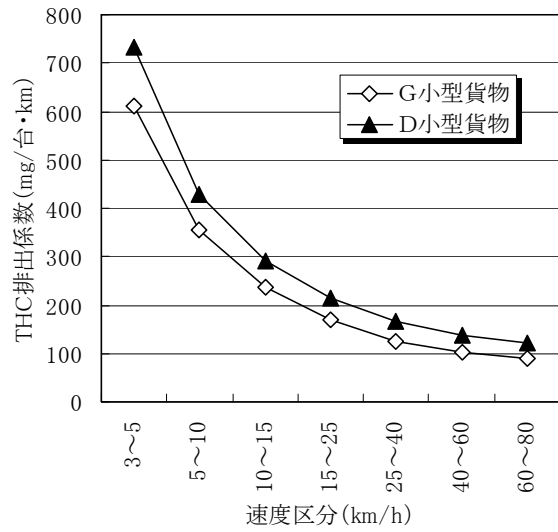
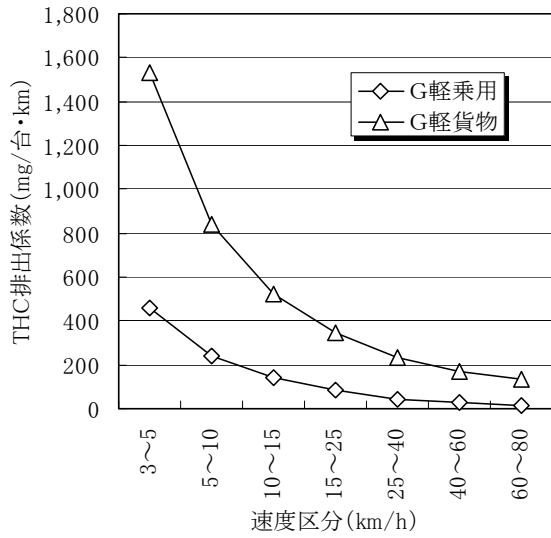
注:初度登録年別の劣化補正係数(図 12-11)を初度登録年別の平均走行距離で加重平均した値を示す。

図 12-12 平均劣化補正係数の推計結果(平成 18 年度)

推計された平均劣化補正係数は、値が最も小さい軽乗用車で 1.60、最も大きい特種用途車で 3.78 となっており、これらの値を劣化補正前の THC 排出係数(表 12-13)に乗じることにより、ガソリン車に係る実際の THC 排出係数が推計される。なお、触媒の劣化による補正は車種ごとに一律の補正係数に乗じることとし、旅行速度等による差は考慮しない。

以上の補正によって推計された車種別・旅行速度区分別の THC 排出係数(ディーゼル車は表 12-13 と同じ値)を図 12-13 に示す。

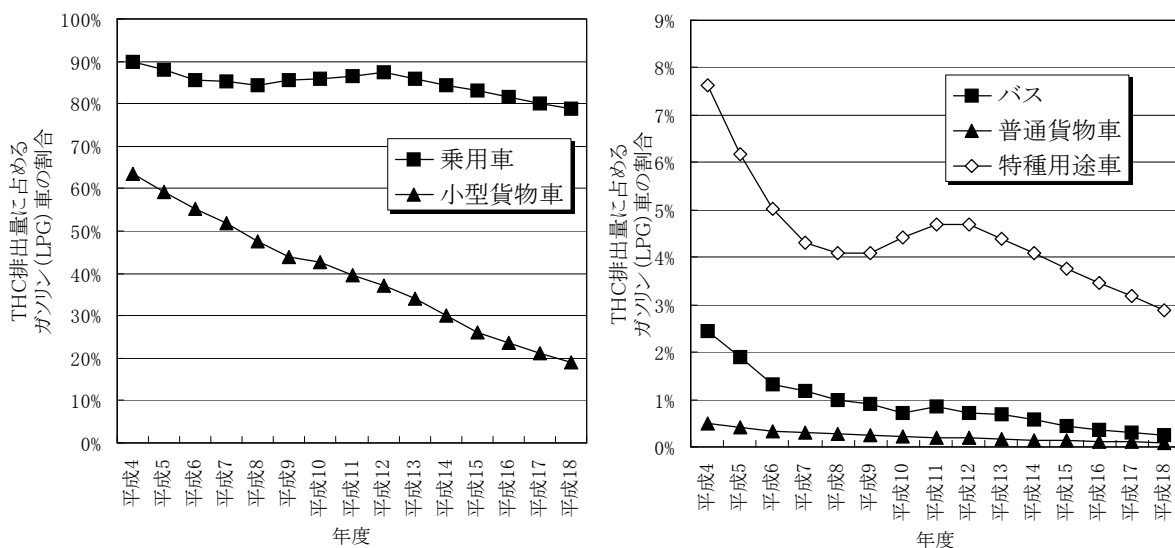




資料: 環境省環境管理技術室調べ

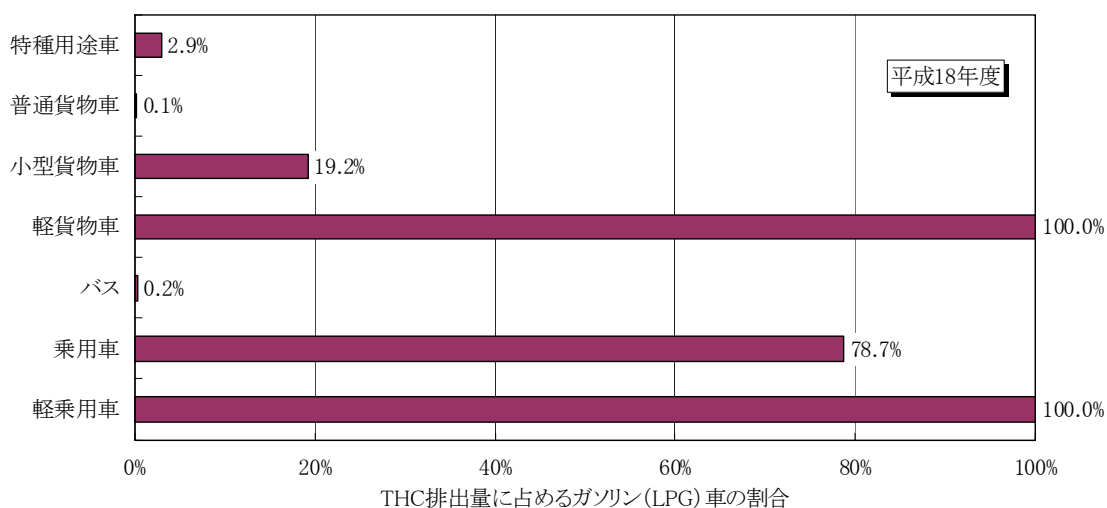
図 12-13 車種別・旅行速度区別の THC 排出係数 (平成 18 年度; 触媒の劣化補正後)

ところで、道路交通センサス(一般交通量調査)等によって推計される走行量は燃料種別の値が把握できないため、車種別走行量におけるガソリン・LPG 車とディーゼル車の割合を推計する必要がある。ここでは、環境省環境管理技術室が別途推計した燃料種別の THC 排出量の割合(図 12-14、図 12-15)及び車種別の THC 排出係数(旅行速度別走行量の加重平均値)に基づいて、走行量ベースでの割合を推計した(表 12-14)。



資料:環境省環境管理技術室調べ

図 12-14 自動車排ガスの THC 排出量に占めるガソリン車の割合の推移



資料:環境省環境管理技術室調べ

図 12-15 自動車(ホットスタート)に係る THC 排出量に占めるガソリン車の割合(平成 18 年度)

表 12-14 全国の車種別走行量に占めるガソリン車の割合の推計結果(平成 18 年度)

|                               | 1      | 2      | 3       | 4      | 5      | 6       | 7       |
|-------------------------------|--------|--------|---------|--------|--------|---------|---------|
|                               | 軽乗用車   | 乗用車    | バス      | 軽貨物車   | 小型貨物車  | 普通貨物車   | 特種用途車   |
| THC 排出係数の比率<br>(ディーゼル車/ガソリン車) | 0.0%   | 243.0% | 1624.5% | 0.0%   | 291.4% | 1770.5% | 1103.6% |
| 全国 THC 排出量に占めるガソリン車の割合        | 100.0% | 78.7%  | 0.24%   | 100.0% | 19.2%  | 0.09%   | 2.9%    |
| ガソリン車の走行量割合                   | 100.0% | 90.0%  | 3.82%   | 100.0% | 40.8%  | 1.65%   | 24.6%   |

資料: 環境省環境管理技術室調べ

注1: THC 排出係数の比率は、旅行速度別の排出係数を旅行速度別走行量で加重平均した値によって算出した。

注2: ガソリン車の走行量割合は、THC 排出量が上記資料に示された構成比に一致するように設定した。

最後に、道路区間毎に推計された燃料種別の THC 排出量に対し、THC に対する対象化学物質の比率(表 12-15、図 12-16)を乗じて対象化学物質の排出量を推計する。ここでは、THC に対する対象化学物質の比率は、原則として燃料種別・車種別に一律の値(旅行速度等に依存しない)を採用した。ただし、ディーゼル車については、環境省及び東京都の調査によって得られた対 THC 比率の値が「①重量車」、「②重量車以外(触媒あり)」、「③重量車以外(触媒なし)」の3区分で設定されたものであったため、車種別に車両総重量等の区分別の保有台数で加重平均することにより、図 12-15 に示す5種類の車種ごとに対 THC 比率を推計した。

表 12-15 自動車(ホットスタート)に係る対象化学物質排出量の対 THC 比率(平成 18 年度)

| 対象化学物質 |                 | 対 THC 比率   |         |       |       |       |       |
|--------|-----------------|------------|---------|-------|-------|-------|-------|
| 物質番号   | 物質名             | ガソリン・LPG 車 | ディーゼル車  |       |       |       |       |
|        |                 |            | 乗用車     | バス    | 小型貨物車 | 普通貨物車 | 特種用途車 |
| 8      | アクロレイン          | 0.0074%    | 0.48%   | 0.32% | 0.34% | 0.32% | 0.33% |
| 11     | アセトアルデヒド        | 0.14%      | 3.6%    | 3.2%  | 3.3%  | 3.2%  | 3.2%  |
| 40     | エチルベンゼン         | 0.64%      | 0.25%   | 0.31% | 0.28% | 0.31% | 0.30% |
| 63     | キシレン            | 3.4%       | 0.71%   | 0.65% | 0.66% | 0.65% | 0.66% |
| 177    | スチレン            | 0.48%      | 0.0008% | 0.14% | 0.10% | 0.14% | 0.13% |
| 224    | 1,3,5-トリメチルベンゼン | 1.1%       | 0.16%   | 0.51% | 0.45% | 0.50% | 0.48% |
| 227    | トルエン            | 6.5%       | 0.35%   | 1.5%  | 1.2%  | 1.5%  | 1.5%  |
| 268    | 1,3-ブタジエン       | 0.20%      | 0.85%   | 2.4%  | 1.9%  | 2.4%  | 2.2%  |
| 298    | ベンズアルデヒド        | 0.094%     | 0.25%   | 0.15% | 0.17% | 0.15% | 0.16% |
| 299    | ベンゼン            | 5.3%       | 1.6%    | 1.1%  | 1.3%  | 1.1%  | 1.1%  |
| 310    | ホルムアルデヒド        | 0.27%      | 8.7%    | 7.3%  | 7.6%  | 7.3%  | 7.4%  |

資料: 環境省、東京都及び業界団体の実測データに基づき設定(平成 15 年度作成)

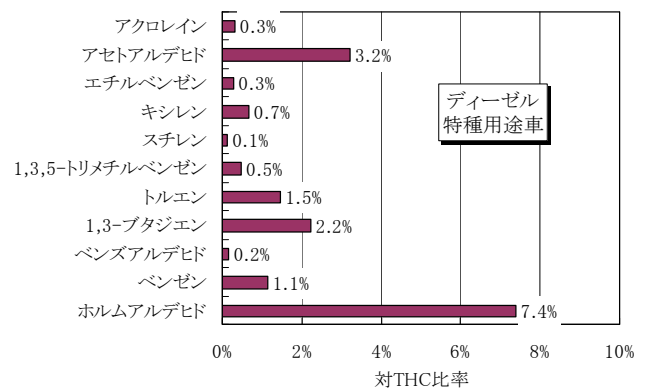
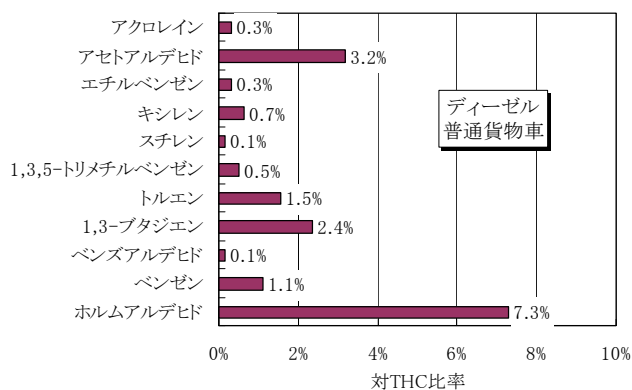
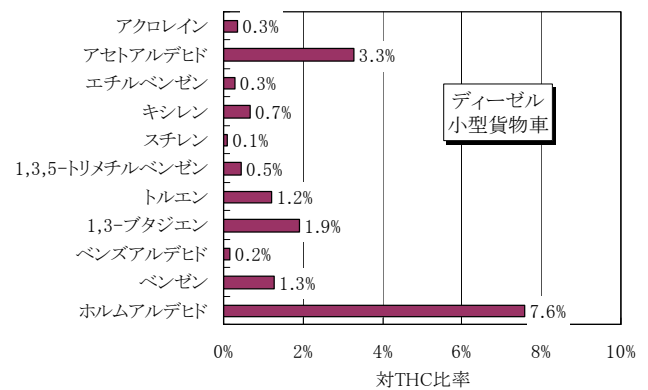
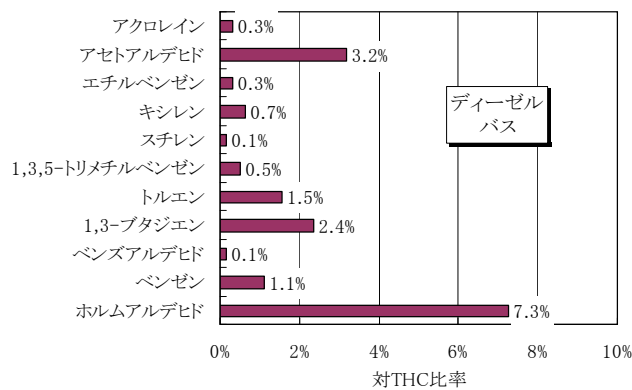
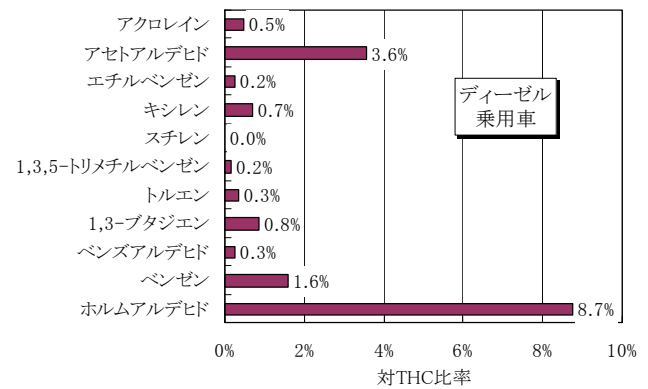
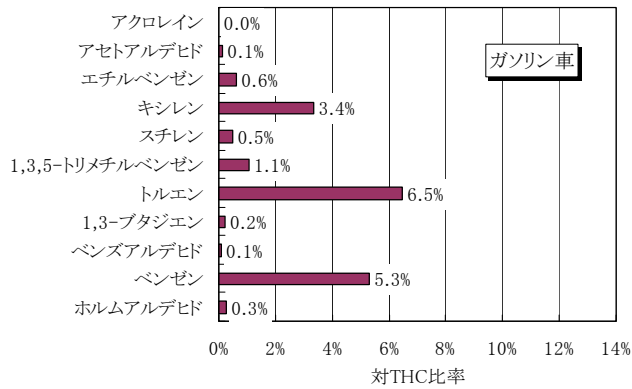
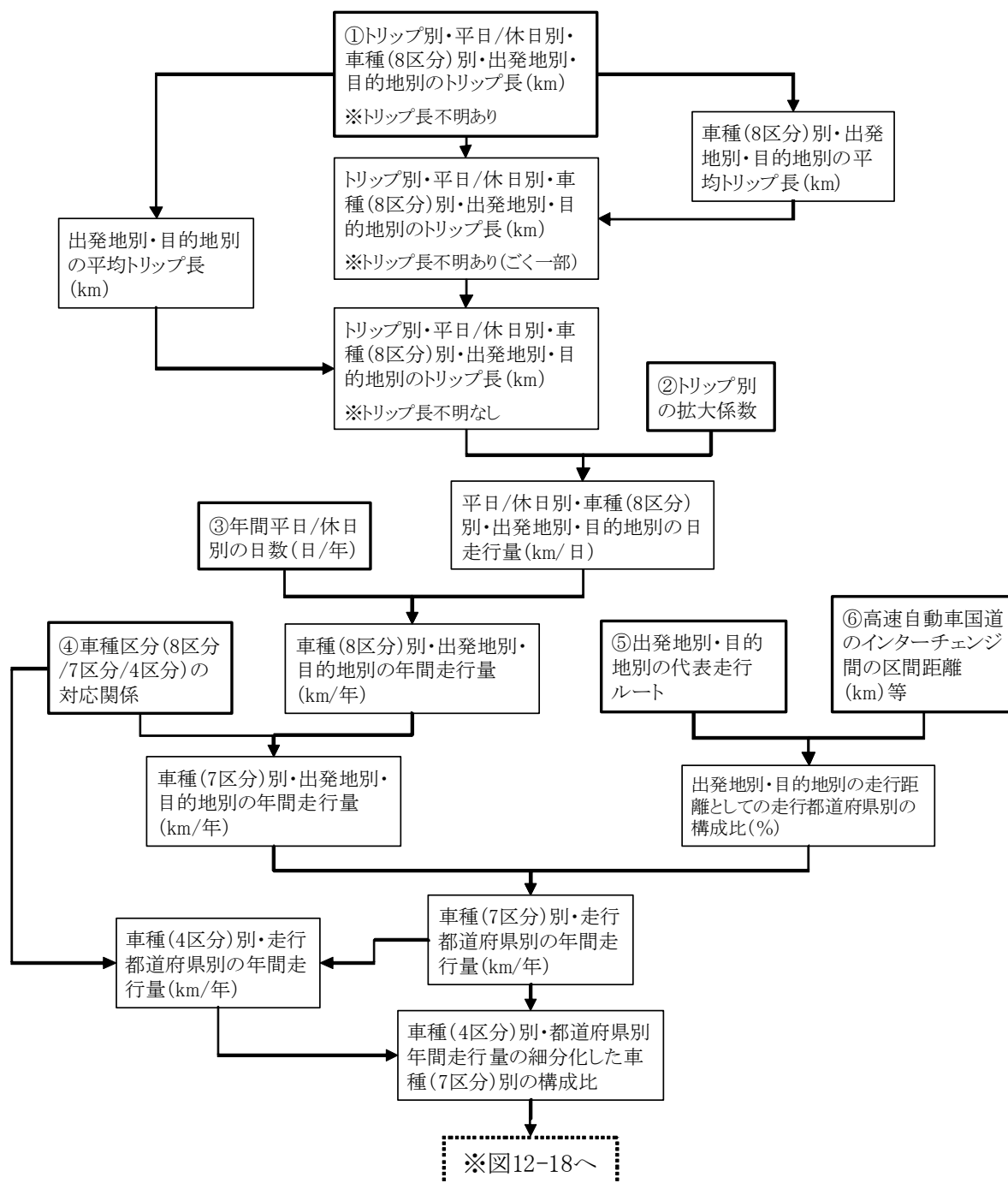


図 12-16 自動車(ホットスタート)に係る対象化学物質排出量の対 THC 比率

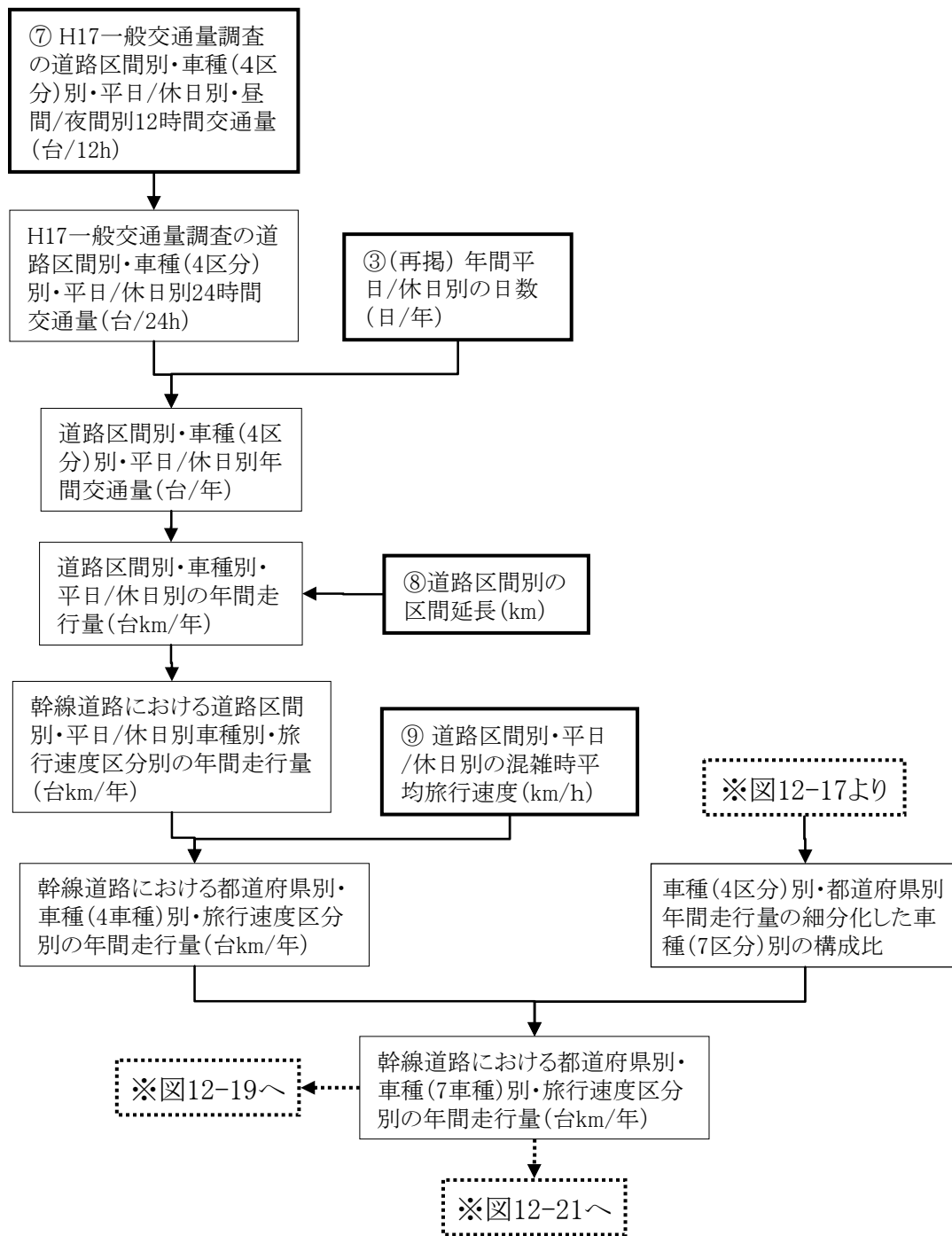
(4) 推計フロー

(3)の推計方法で示した推計方法をまとめると、図 12-17～図 12-21 に示すとおりとなる。そのうち図 12-17 は、車種の細分化の方法を示し、図 12-18 は幹線道路における走行量の推計方法を示し、図 12-19 は幹線道路カバー率の推計方法を示し、図 12-20 は自動車(ホットスタート)に係るガソリン車の平均触媒劣化補正係数の推計フローを示し、図 12-21 ではそれらの結果を引用し、対象化学物質の排出量を推計する手順を示している。



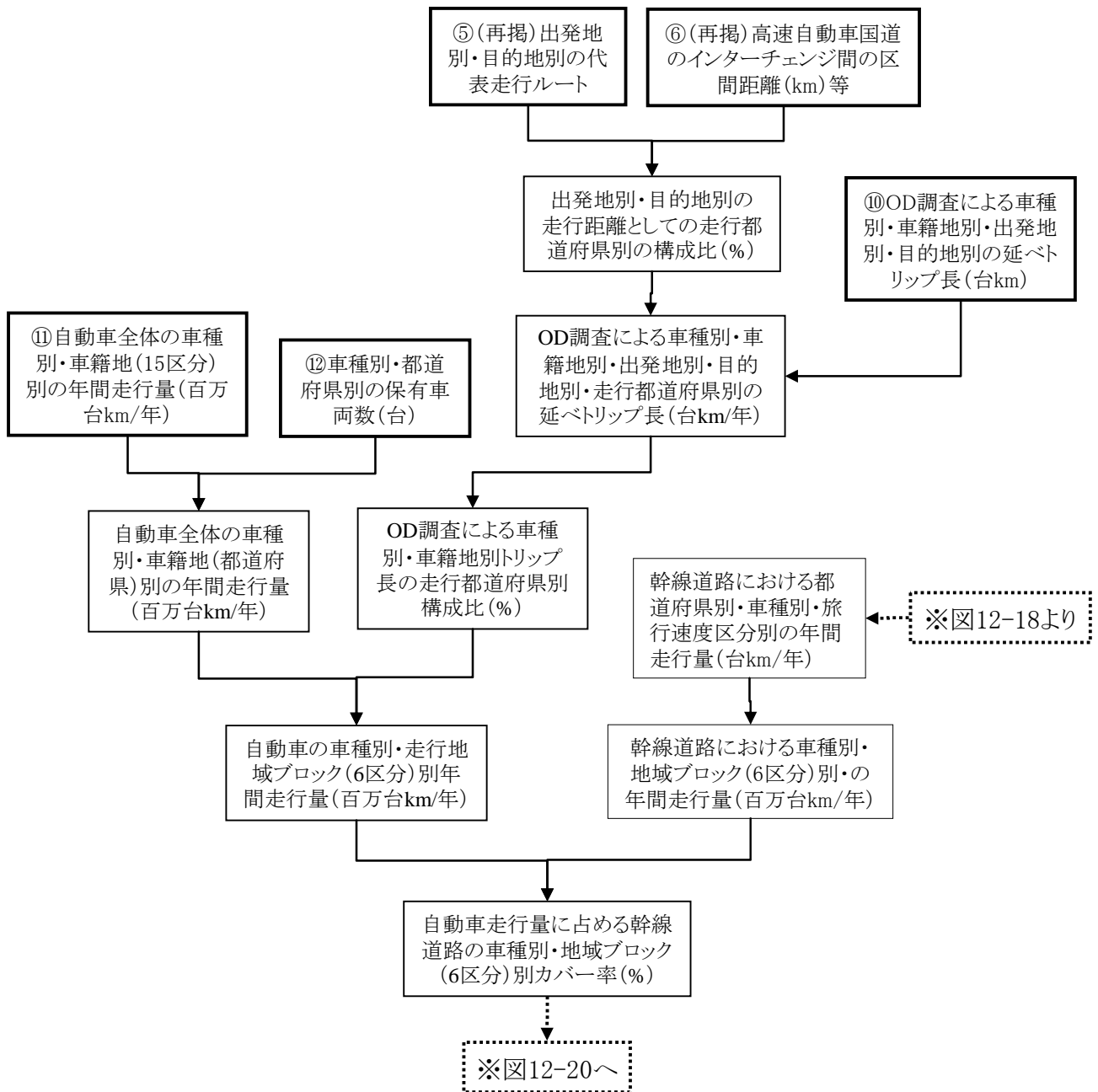
注:図中の番号①～⑥は表 12-1 のデータ番号に対応している。

図 12-17 車種(4区分)別・都道府県別年間走行量の細分化した車種(7区分)別の構成比



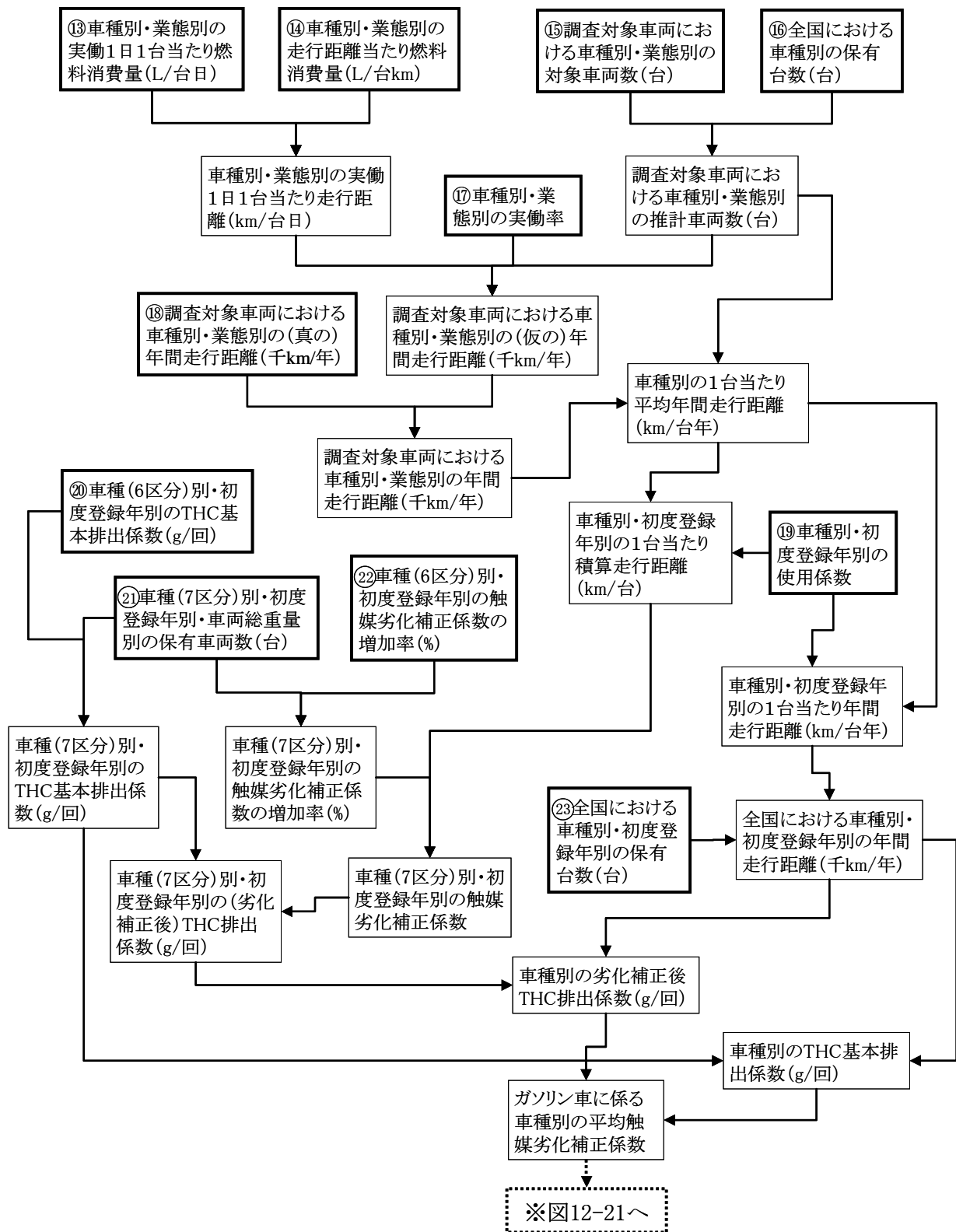
注: 図中の番号③、⑦～⑨は表 12-1 のデータ番号に対応している。

図 12-18 幹線道路における自動車走行量の推計フロー



注: 図中の番号⑤、⑥、⑧～⑫は表 12-1 のデータ番号に対応している。

図 12-19 OD 調査のトリップ長を使った幹線道路カバー率の推計フロー

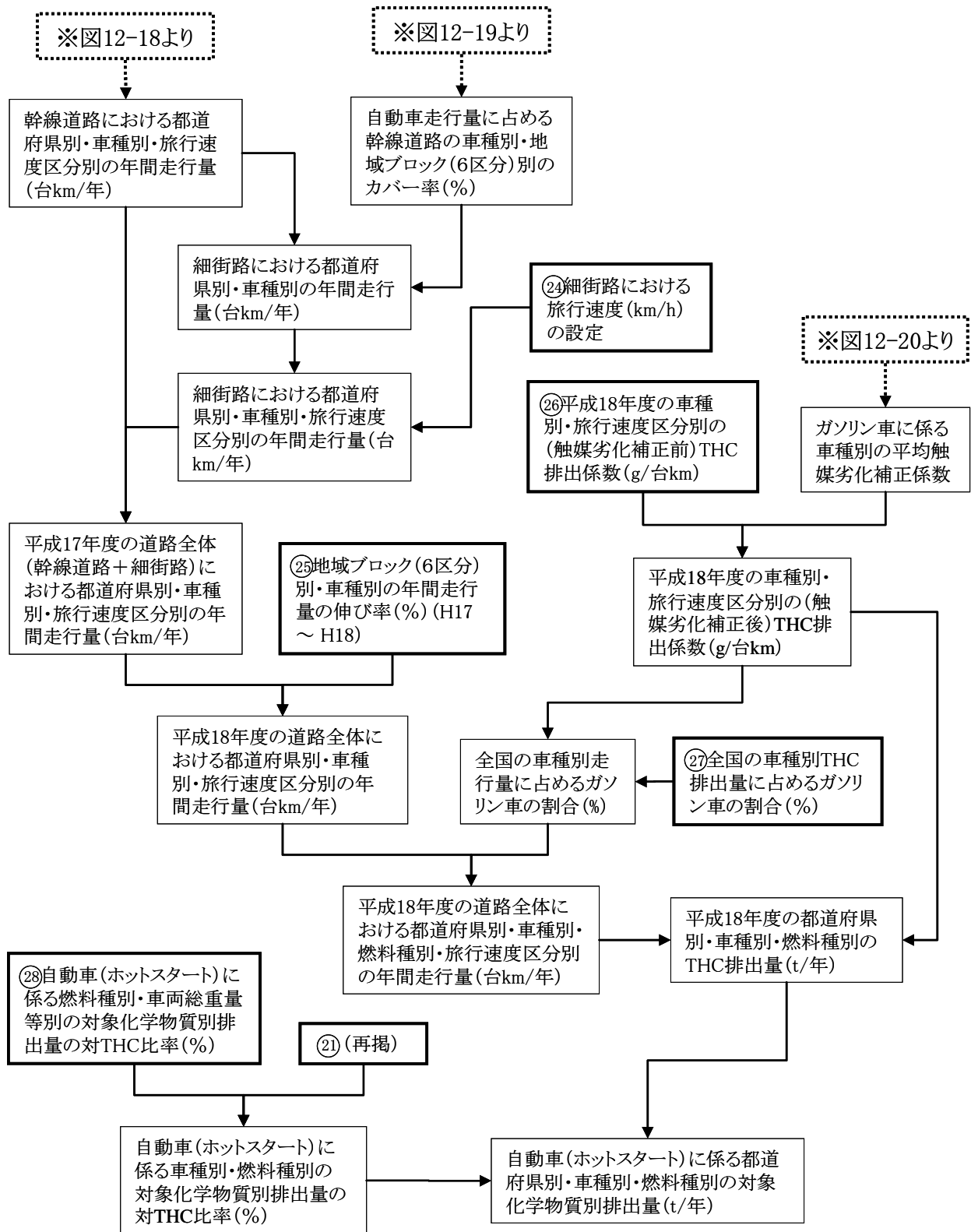


注1: 図中の番号⑬～㉓は表12-1のデータ番号に対応している。

注2: 触媒の劣化補正は平成14年度排出量の推計(第2回公表)から採用しているが、実際の計算方法を明示的に示していなかったため、第3回公表から推計フローとして追加した。

図12-20 自動車(ホットスタート)に係るガソリン車の平均触媒劣化補正係数の推計フロー





注: 図中の番号 ②4 ~ ②8 は表 12-1 のデータ番号に対応している。

図 12-21 自動車(ホットスタート)に係る対象化学物質別排出量の推計フロー

<参考1> 交通量から年間交通量を算出する方法

交通量(平日) $_{i,j}$ :道路区間*i*における車種*j*の平日 24 時間交通量(台/24h)

交通量(休日) $_{i,j}$ :道路区間*i*における車種*j*の休日 24 時間交通量(台/24h)

延長 $_i$ :道路区間*i*の延長(km)

とすると、道路区間*i*における車種*j*の年間走行量(台 km/年)は以下の式で算出される。

$$\text{走行量}_{i,j} = [\text{交通量(平日)}_{i,j} \times 240 + \text{交通量(休日)}_{i,j} \times (365-240)] \times \text{延長}_i$$

※実際の年間走行量は、道路区間ごとの混雑時旅行速度を使って旅行速度ごとに算出する。

<参考2> 交通量の車種を細分化する方法の例(その1)

~~H11 一般交通量調査と同じ道路区間が H0 一般交通量調査にもある場合、~~

~~[乗](17年) $_i$ :平成 17 年の道路区間*i*における「乗用車」の平日 24 時間交通走行量(台 km/年)~~

~~軽(917年) $_i$ :OD 調査から把握した平成 917 年の道路区間*i*の調査地点が所在する県における軽乗用車の平日 24 時間交通走行量(台 km/年)~~

~~乗(917年) $_i$ :OD 調査から把握した平成 917 年の道路区間*i*の調査地点が所在する県における乗用車の平日 24 時間交通走行量(台 km/年)~~

と置くと、平成 ~~11~~17 年の道路区間*i*における軽乗用車及び乗用車の平日 24 時間交通走行量(台 km/年)は、以下の式によって算出される。

$$\text{軽}(17年)_i = [\text{乗}](17年)_i \times \text{軽}(17年)_i / (\text{軽}(17年)_i + \text{乗}(17年)_i)$$

$$\text{乗}(17年)_i = [\text{乗}](17年)_i \times \text{乗}(17年)_i / (\text{軽}(17年)_i + \text{乗}(17年)_i)$$

※~~H11 一般交通量調査の「乗用車」は、H0 一般交通量調査の軽乗用車と乗用車の合計を示す。~~

~~<参考3> 交通量の車種を細分化する方法(その2)~~

~~H11 一般交通量調査と同じ道路区間が H0 一般交通量調査にない場合(新設区間の場合)、道路区間*i*が道路種別*r*に属すると仮定し、~~

~~[乗](11年) $_i$ :平成 11 年の道路区間*i*における「乗用車」の平日 24 時間交通量(台/24h)~~

~~軽(0年) $_{p,r}$ :平成 0 年の *p* 県の道路種別 *r* における軽乗用車の年間走行量(台 km/年)合計~~

~~乗(0年) $_{p,r}$ :平成 0 年の *p* 県の道路種別 *r* における乗用車の年間走行量(台 km/年)合計~~

と置くと、平成 11 年の道路区間*i*における軽乗用車及び乗用車の平日 24 時間交通量(台/24)は、以下の式によって算出される。

$$\text{軽}(11年)_i = [\text{乗}](11年)_i \times \text{軽}(0年)_{p,r} / (\text{軽}(0年)_{p,r} + \text{乗}(0年)_{p,r})$$

$$\text{乗}(11年)_i = [\text{乗}](11年)_i \times \text{乗}(0年)_{p,r} / (\text{軽}(0年)_{p,r} + \text{乗}(0年)_{p,r})$$

※*p* 県の道路種別 *r* における軽乗用車等の年間走行量(台 km/年)合計は、<参考1>に示す方法で道路区間ごとの年間走行量を算出し、それを *p* 県の道路種別 *r* について合計することで算出される。

以上の手順に従って、自動車(ホットスタート)に係る対象化学物質別の全国排出量を推計した。まず、表 12-16～表 12-18 に全国の幹線道路及び細街路における車種別・旅行速度別の年間走行量の推計結果を示す。ただし、各道路区間における旅行速度は混雑時旅行速度を採用し、また、混雑時旅行速度が不明の区間(休日が不明の場合のみ)は、混雑時旅行速度が把握できる区間のデータを使って回帰式を作成し、旅行速度を設定した。ただし、走行量の燃料種別への細分化については、環境省環境管理技術室資料により、車種別・燃料種別 THC 排出係数を考慮して、車種毎にガソリン車の走行量割合を推計した結果(表 12-14)を使った。

表 12-16～表 12-18 に示す走行量に対し、図 12-13 に示す THC 排出係数を乗じることで、全国の幹線道路及び細街路における車種別・燃料種別・旅行速度別の THC 排出量が推計される(表 12-19～表 12-21)。ただし、図 12-13 から明らかなおおりに、THC 排出係数は同じ速度区分でも2倍近い幅がある場合があるため、実際の排出係数及び走行量の設定は速度区分を細分化して(原則として1km/hごとに)行った。

表 12-19～表 12-21 によると、平成 18 年度の全国の THC 排出量は約 15 万 t で、その約 64%をディーゼル車が占めている。車種別に見ると、普通貨物車が約 41%で最も大きく、次いで乗用車の 21%などとなっている。また、排出量の約 55%は幹線道路の走行に伴うものであり、細街路の寄与は約 45%である(図 12-18)。

この THC 排出量に対象化学物質の比率(表 12-15 及び図 12-16)を乗じることで、対象化学物質の排出量が推計される(表 12-22、表 12-23)。

表 12-16 全国の幹線道路における車種別・旅行速度別の年間走行量推計結果(平成 18 年度)

| 旅行速度    | 幹線道路の年間走行量(百万台km/年) |         |     |        |        |       |       |        |       |        |        |        |         |
|---------|---------------------|---------|-----|--------|--------|-------|-------|--------|-------|--------|--------|--------|---------|
|         | ガソリン車               |         |     |        |        |       |       | ディーゼル車 |       |        |        |        | 合計      |
|         | 軽乗用車                | 乗用車     | バス  | 軽貨物車   | 小型貨物車  | 普通貨物車 | 特種用途車 | 乗用車    | バス    | 小型貨物車  | 普通貨物車  | 特種用途車  |         |
| 1 5未満   | 42                  | 129     | 0   | 23     | 7      | 0     | 3     | 14     | 3     | 11     | 30     | 8      | 270     |
| 2 5～10  | 584                 | 2,032   | 2   | 271    | 105    | 5     | 27    | 226    | 46    | 152    | 302    | 83     | 3,835   |
| 3 10～15 | 2,577               | 9,637   | 8   | 1,302  | 545    | 25    | 132   | 1,073  | 214   | 789    | 1,480  | 405    | 18,187  |
| 4 15～25 | 13,148              | 47,957  | 36  | 6,577  | 2,662  | 115   | 611   | 5,337  | 907   | 3,855  | 6,842  | 1,870  | 89,917  |
| 5 25～40 | 28,746              | 89,983  | 62  | 15,885 | 5,288  | 242   | 1,307 | 10,015 | 1,556 | 7,657  | 14,411 | 4,001  | 179,153 |
| 6 40～60 | 20,657              | 60,374  | 52  | 12,766 | 3,982  | 215   | 1,194 | 6,719  | 1,320 | 5,767  | 12,773 | 3,654  | 129,474 |
| 7 60以上  | 10,016              | 32,841  | 53  | 4,064  | 1,527  | 241   | 1,209 | 3,655  | 1,336 | 2,212  | 14,337 | 3,702  | 75,192  |
| 合計      | 75,770              | 242,955 | 214 | 40,887 | 14,117 | 843   | 4,483 | 27,040 | 5,381 | 20,442 | 50,174 | 13,724 | 496,028 |

資料1:平成 9 年及び平成 17 年度道路交通センサス(一般交通量調査)(国土交通省道路局)及び平成 17 年度道路交通センサス(自動車起終点調査)(国土交通省)

資料2:平成 17 年度分及び平成 18 年度分自動車輸送統計年報(国土交通省)

注1:車種の細分化は、平成 9 年一般交通量平成 17 年度 OD 調査との道路区間別の照合等により行った。

注2:ガソリン車とディーゼル車の比率は環境省環境管理技術室資料に基づく。

注3:資料1で休日の混雑時旅行速度が不明の区間は、データがある区間における回帰式を作成し、道路種別ごとに以下の通り設定した。高速自動車国道及び主要地方道(指定市市道)には速度の欠損がなかった。

都市高速道路 平日  $y=0.913x-7.7$  休日  $y=0.951x-1.8$

一般国道 平日  $y=0.704x+1.9$  休日  $y=0.751x+0.6$

主要地方道(都道府県道) 平日  $y=0.543x+10.0$  休日  $y=0.545x+10.2$

一般都道府県道 平日  $y=0.484x+12.8$  休日  $y=0.486x+12.9$

指定市の一般市道 平日  $y=-0.102x+27.5$  休日  $y=0.177x+17.9$

ただし、 $y$ :休日旅行速度不明区間における混雑時旅行速度(km/h)、 $x$ :旅行速度不明区間における指定最高速度(km/h)とした。

表 12-17 全国の細街路における車種別・旅行速度別の年間走行量推計結果(平成 18 年度)

| 旅行速度   | 細街路の年間走行量(百万台km/年) |         |    |        |        |       |       |        |     |        |        |       |         | 合計 |
|--------|--------------------|---------|----|--------|--------|-------|-------|--------|-----|--------|--------|-------|---------|----|
|        | ガソリン車              |         |    |        |        |       |       | ディーゼル車 |     |        |        |       |         |    |
|        | 軽乗用車               | 乗用車     | バス | 軽貨物車   | 小型貨物車  | 普通貨物車 | 特種用途車 | 乗用車    | バス  | 小型貨物車  | 普通貨物車  | 特種用途車 |         |    |
| 15未満   | 0                  | 0       | 0  | 0      | 0      | 0     | 0     | 0      | 0   | 0      | 0      | 0     | 0       | 0  |
| 25~10  | 511                | 1,531   | 1  | 454    | 154    | 5     | 27    | 170    | 16  | 223    | 280    | 83    | 3,455   |    |
| 310~15 | 4,396              | 13,151  | 6  | 3,936  | 1,398  | 38    | 210   | 1,464  | 157 | 2,025  | 2,276  | 643   | 29,700  |    |
| 415~25 | 21,667             | 86,973  | 27 | 22,026 | 9,212  | 362   | 1,914 | 9,680  | 689 | 13,340 | 21,510 | 5,859 | 193,258 |    |
| 525~40 | 5,654              | 17,669  | 5  | 5,527  | 1,924  | 78    | 412   | 1,967  | 121 | 2,786  | 4,648  | 1,262 | 42,053  |    |
| 640~60 | 722                | 2,403   | 0  | 579    | 231    | 7     | 34    | 267    | 11  | 334    | 396    | 105   | 5,091   |    |
| 760以上  | 0                  | 0       | 0  | 0      | 0      | 0     | 0     | 0      | 0   | 0      | 0      | 0     | 0       |    |
| 合計     | 32,950             | 121,728 | 39 | 32,523 | 12,919 | 489   | 2,598 | 13,548 | 993 | 18,708 | 29,110 | 7,952 | 273,557 |    |

資料1:平成9年及び平成11年度道路交通センサス(一般交通量調査)(国土交通省道路局)及び平成17年度道路交通センサス(自動車起終点調査)(国土交通省)

資料2:平成17年度分及び平成18年度自動車輸送統計年報(国土交通省)

注1:車種の細分化は、平成9年一般交通量-OD調査との道路区間別の照合等により行った。

注2:ガソリン車とディーゼル車の比率は環境省環境管理技術室資料に基づく。

表 12-18 全国の全道路における車種別・旅行速度別の年間走行量推計結果(平成 18 年度)

| 旅行速度   | 全道路の年間走行量(百万台km/年) |         |     |        |        |       |       |        |       |        |        |        |         | 合計 |
|--------|--------------------|---------|-----|--------|--------|-------|-------|--------|-------|--------|--------|--------|---------|----|
|        | ガソリン車              |         |     |        |        |       |       | ディーゼル車 |       |        |        |        |         |    |
|        | 軽乗用車               | 乗用車     | バス  | 軽貨物車   | 小型貨物車  | 普通貨物車 | 特種用途車 | 乗用車    | バス    | 小型貨物車  | 普通貨物車  | 特種用途車  |         |    |
| 15未満   | 42                 | 129     | 0   | 23     | 7      | 0     | 3     | 14     | 3     | 11     | 30     | 8      | 270     |    |
| 25~10  | 1,095              | 3,564   | 2   | 725    | 259    | 10    | 54    | 397    | 62    | 375    | 582    | 166    | 7,290   |    |
| 310~15 | 6,973              | 22,789  | 15  | 5,238  | 1,943  | 63    | 342   | 2,536  | 371   | 2,814  | 3,756  | 1,048  | 47,887  |    |
| 415~25 | 34,815             | 134,931 | 63  | 28,602 | 11,874 | 477   | 2,525 | 15,017 | 1,595 | 17,195 | 28,352 | 7,729  | 283,175 |    |
| 525~40 | 34,400             | 107,653 | 67  | 21,412 | 7,211  | 320   | 1,719 | 11,981 | 1,677 | 10,443 | 19,059 | 5,264  | 221,206 |    |
| 640~60 | 21,379             | 62,777  | 53  | 13,345 | 4,213  | 221   | 1,228 | 6,987  | 1,331 | 6,101  | 13,169 | 3,759  | 134,565 |    |
| 760以上  | 10,016             | 32,841  | 53  | 4,064  | 1,527  | 241   | 1,209 | 3,655  | 1,336 | 2,212  | 14,337 | 3,702  | 75,192  |    |
| 合計     | 108,719            | 364,683 | 253 | 73,409 | 27,036 | 1,333 | 7,080 | 40,587 | 6,375 | 39,151 | 79,284 | 21,676 | 769,585 |    |

注:幹線道路と細街路を合計した走行量(表 12-16 と表 12-17 の走行量の合計)を示す。

表 12-19 全国の幹線道路の車種別・旅行速度別の THC 排出量推計結果(平成 18 年度)

| 旅行速度   | 幹線道路のTHC排出量(t/年) |        |    |       |       |       |       |        |       |       |        |       |        | 合計 |
|--------|------------------|--------|----|-------|-------|-------|-------|--------|-------|-------|--------|-------|--------|----|
|        | ガソリン車            |        |    |       |       |       |       | ディーゼル車 |       |       |        |       |        |    |
|        | 軽乗用車             | 乗用車    | バス | 軽貨物車  | 小型貨物車 | 普通貨物車 | 特種用途車 | 乗用車    | バス    | 小型貨物車 | 普通貨物車  | 特種用途車 |        |    |
| 15未満   | 21               | 76     | 0  | 37    | 5     | 0     | 3     | 6      | 10    | 8     | 103    | 19    | 289    |    |
| 25~10  | 134              | 550    | 0  | 219   | 36    | 1     | 15    | 48     | 82    | 64    | 525    | 101   | 1,775  |    |
| 310~15 | 359              | 1,579  | 1  | 684   | 128   | 4     | 48    | 162    | 266   | 231   | 1,815  | 343   | 5,620  |    |
| 415~25 | 1,119            | 4,806  | 4  | 2,340 | 461   | 14    | 149   | 607    | 859   | 848   | 6,355  | 1,192 | 18,754 |    |
| 525~40 | 1,388            | 5,099  | 4  | 3,771 | 683   | 21    | 212   | 882    | 1,142 | 1,293 | 10,374 | 1,961 | 26,830 |    |
| 640~60 | 608              | 2,035  | 3  | 2,290 | 426   | 14    | 142   | 502    | 822   | 824   | 7,773  | 1,505 | 16,943 |    |
| 760以上  | 98               | 342    | 2  | 477   | 128   | 10    | 91    | 223    | 683   | 257   | 7,129  | 1,233 | 10,673 |    |
| 合計     | 3,725            | 14,487 | 15 | 9,819 | 1,868 | 65    | 661   | 2,429  | 3,864 | 3,525 | 34,072 | 6,355 | 80,885 |    |

表 12-20 全国の細街路の車種別・旅行速度別の THC 排出量推計結果(平成 18 年度)

| 旅行速度   | 細街路のTHC排出量(t/年) |        |    |        |       |       |       |        |     |       |        |       |        | 合計 |
|--------|-----------------|--------|----|--------|-------|-------|-------|--------|-----|-------|--------|-------|--------|----|
|        | ガソリン車           |        |    |        |       |       |       | ディーゼル車 |     |       |        |       |        |    |
|        | 軽乗用車            | 乗用車    | バス | 軽貨物車   | 小型貨物車 | 普通貨物車 | 特種用途車 | 乗用車    | バス  | 小型貨物車 | 普通貨物車  | 特種用途車 |        |    |
| 15未満   | 0               | 0      | 0  | 0      | 0     | 0     | 0     | 0      | 0   | 0     | 0      | 0     | 0      |    |
| 25~10  | 106             | 376    | 0  | 335    | 49    | 1     | 14    | 34     | 26  | 86    | 455    | 94    | 1,575  |    |
| 310~15 | 615             | 2,177  | 1  | 2,087  | 334   | 7     | 76    | 222    | 196 | 600   | 2,815  | 549   | 9,679  |    |
| 415~25 | 1,692           | 7,905  | 3  | 7,281  | 1,506 | 41    | 429   | 1,047  | 618 | 2,785 | 18,892 | 3,524 | 45,723 |    |
| 525~40 | 303             | 1,104  | 0  | 1,390  | 259   | 7     | 70    | 180    | 92  | 488   | 3,430  | 635   | 7,957  |    |
| 640~60 | 23              | 87     | 0  | 108    | 25    | 0     | 4     | 20     | 7   | 49    | 248    | 45    | 617    |    |
| 760以上  | 0               | 0      | 0  | 0      | 0     | 0     | 0     | 0      | 0   | 0     | 0      | 0     | 0      |    |
| 合計     | 2,738           | 11,649 | 4  | 11,200 | 2,173 | 57    | 594   | 1,504  | 939 | 4,008 | 25,840 | 4,846 | 65,551 |    |

表 12-21 全国の全道路の車種別・旅行速度別の THC 排出量推計結果(平成 18 年度)

| 旅行速度    | 全道路のTHC排出量(t/年) |        |    |        |       |       |       |        |       |       |        |        |         |
|---------|-----------------|--------|----|--------|-------|-------|-------|--------|-------|-------|--------|--------|---------|
|         | ガソリン車           |        |    |        |       |       |       | ディーゼル車 |       |       |        |        | 合計      |
|         | 軽乗用車            | 乗用車    | バス | 軽貨物車   | 小型貨物車 | 普通貨物車 | 特種用途車 | 乗用車    | バス    | 小型貨物車 | 普通貨物車  | 特種用途車  |         |
| 1 5未満   | 21              | 76     | 0  | 37     | 5     | 0     | 3     | 6      | 10    | 8     | 103    | 19     | 289     |
| 2 5～10  | 239             | 925    | 1  | 554    | 85    | 3     | 29    | 82     | 107   | 150   | 980    | 195    | 3,350   |
| 3 10～15 | 973             | 3,756  | 2  | 2,771  | 462   | 11    | 124   | 384    | 463   | 831   | 4,630  | 892    | 15,300  |
| 4 15～25 | 2,811           | 12,711 | 7  | 9,621  | 1,967 | 56    | 578   | 1,654  | 1,477 | 3,633 | 25,246 | 4,717  | 64,477  |
| 5 25～40 | 1,690           | 6,203  | 5  | 5,161  | 942   | 27    | 282   | 1,062  | 1,234 | 1,781 | 13,803 | 2,596  | 34,787  |
| 6 40～60 | 630             | 2,123  | 3  | 2,398  | 451   | 14    | 146   | 522    | 830   | 873   | 8,021  | 1,549  | 17,560  |
| 7 60以上  | 98              | 342    | 2  | 477    | 128   | 10    | 91    | 223    | 683   | 257   | 7,129  | 1,233  | 10,673  |
| 合計      | 6,463           | 26,136 | 19 | 21,019 | 4,041 | 122   | 1,255 | 3,933  | 4,803 | 7,532 | 59,912 | 11,201 | 146,436 |

表 12-22 自動車(ホットスタート)に係る全国の対象化学物質別排出量推計結果  
(平成 18 年度;ガソリン・LPG 車)

| 対象化学物質 |                 | 年間排出量(t/年) |       |       |       |       |       |       |        |
|--------|-----------------|------------|-------|-------|-------|-------|-------|-------|--------|
| 物質番号   | 物質名             | 軽乗用車       | 乗用車   | バス    | 軽貨物車  | 小型貨物車 | 普通貨物車 | 特種用途車 | ガソリン小計 |
| 8      | アクロレイン          | 0.5        | 2     | 0.001 | 2     | 0.3   | 0.0   | 0.1   | 4      |
| 11     | アセトアルデヒド        | 9          | 37    | 0.03  | 30    | 6     | 0.2   | 2     | 84     |
| 40     | エチルベンゼン         | 42         | 168   | 0.1   | 135   | 26    | 1     | 8     | 380    |
| 63     | キシレン            | 217        | 879   | 1     | 707   | 136   | 4     | 42    | 1,985  |
| 177    | スチレン            | 31         | 126   | 0.1   | 102   | 20    | 1     | 6     | 286    |
| 224    | 1,3,5-トリメチルベンゼン | 70         | 283   | 0.2   | 227   | 44    | 1     | 14    | 639    |
| 227    | トルエン            | 418        | 1,689 | 1     | 1,358 | 261   | 8     | 81    | 3,816  |
| 268    | 1,3-ブタジエン       | 13         | 53    | 0.0   | 43    | 8     | 0.2   | 3     | 120    |
| 298    | ベンズアルデヒド        | 6          | 25    | 0.0   | 20    | 4     | 0.1   | 1     | 55     |
| 299    | ベンゼン            | 344        | 1,389 | 1     | 1,117 | 215   | 6     | 67    | 3,140  |
| 310    | ホルムアルデヒド        | 17         | 71    | 0.1   | 57    | 11    | 0.3   | 3     | 159    |
| 合計     |                 | 1,168      | 4,722 | 3     | 3,797 | 730   | 22    | 227   | 10,669 |

表 12-23 自動車(ホットスタート)に係る全国の対象化学物質別排出量推計結果  
(平成 18 年度;ディーゼル車及び合計)

| 対象化学物質 |                 | 年間排出量(t/年) |     |       |        |       |                      |        |
|--------|-----------------|------------|-----|-------|--------|-------|----------------------|--------|
| 物質番号   | 物質名             | 乗用車        | バス  | 小型貨物車 | 普通貨物車  | 特種用途車 | ディーゼ <sup>ル</sup> 小計 | 自動車合計  |
| 8      | アクロレイン          | 19         | 15  | 26    | 190    | 37    | 286                  | 291    |
| 11     | アセトアルデヒド        | 140        | 153 | 246   | 1,904  | 359   | 2,802                | 2,887  |
| 40     | エチルベンゼン         | 10         | 15  | 21    | 183    | 34    | 262                  | 642    |
| 63     | キシレン            | 28         | 31  | 50    | 391    | 74    | 574                  | 2,559  |
| 177    | スチレン            | 0          | 7   | 8     | 86     | 15    | 116                  | 402    |
| 224    | 1,3,5-トリメチルベンゼン | 6          | 24  | 34    | 302    | 54    | 421                  | 1,059  |
| 227    | トルエン            | 14         | 74  | 90    | 928    | 163   | 1,269                | 5,085  |
| 268    | 1,3-ブタジエン       | 33         | 114 | 143   | 1,420  | 251   | 1,961                | 2,081  |
| 298    | ベンズアルデヒド        | 10         | 7   | 13    | 89     | 18    | 137                  | 193    |
| 299    | ベンゼン            | 63         | 53  | 95    | 659    | 128   | 997                  | 4,137  |
| 310    | ホルムアルデヒド        | 344        | 349 | 571   | 4,364  | 827   | 6,456                | 6,615  |
| 合計     |                 | 666        | 843 | 1,297 | 10,518 | 1,958 | 15,282               | 25,950 |