

シミュレーションを用いた解析結果について
(大気質モデルの精度検証 (関東地域対象))

1. モデルのバリデーション

1.1. 大気質モデルの精度検証（関東地域対象）

表 1-1 に精度検証に使用した観測地点の諸元を示す。また、図 1-1～図 1-18 に O₃、PO、NO、NO₂、NO_x、NMHC を対象とした計算値および測定値の経過図と相関図を示す。NMHC については、CMAQ の計算物質に対して、表 1-2 に示したような係数を乗じて算出した。また、図 1-19 に O₃ および PO の時間別平均値を示す。

表 1-1 精度検証に使用した観測地点諸元

地点名	緯度	経度	備考
東京都杉並区久我山	35.69	139.60	
さいたま市衛生研究所	35.87	139.61	
太田市中央小学校	36.29	139.38	

表 1-2 NMHC の算出に用いた出力物質と係数

出力物質	係数
ETHENE	2
ISOPRENE	5
TRP1	10
ALK1	2
ALK2	2.59
ALK3	4.04
ALK4	5.19
ALK5	8.11
ARO1	7.31
ARO2	8.36
BENZENE	6
OLE1	5.16
OLE2	5.15
SESQ	15

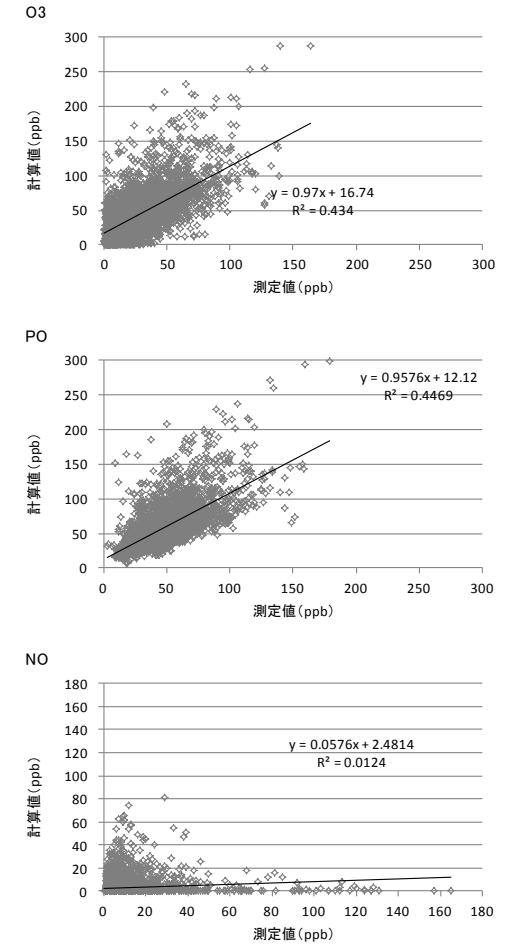
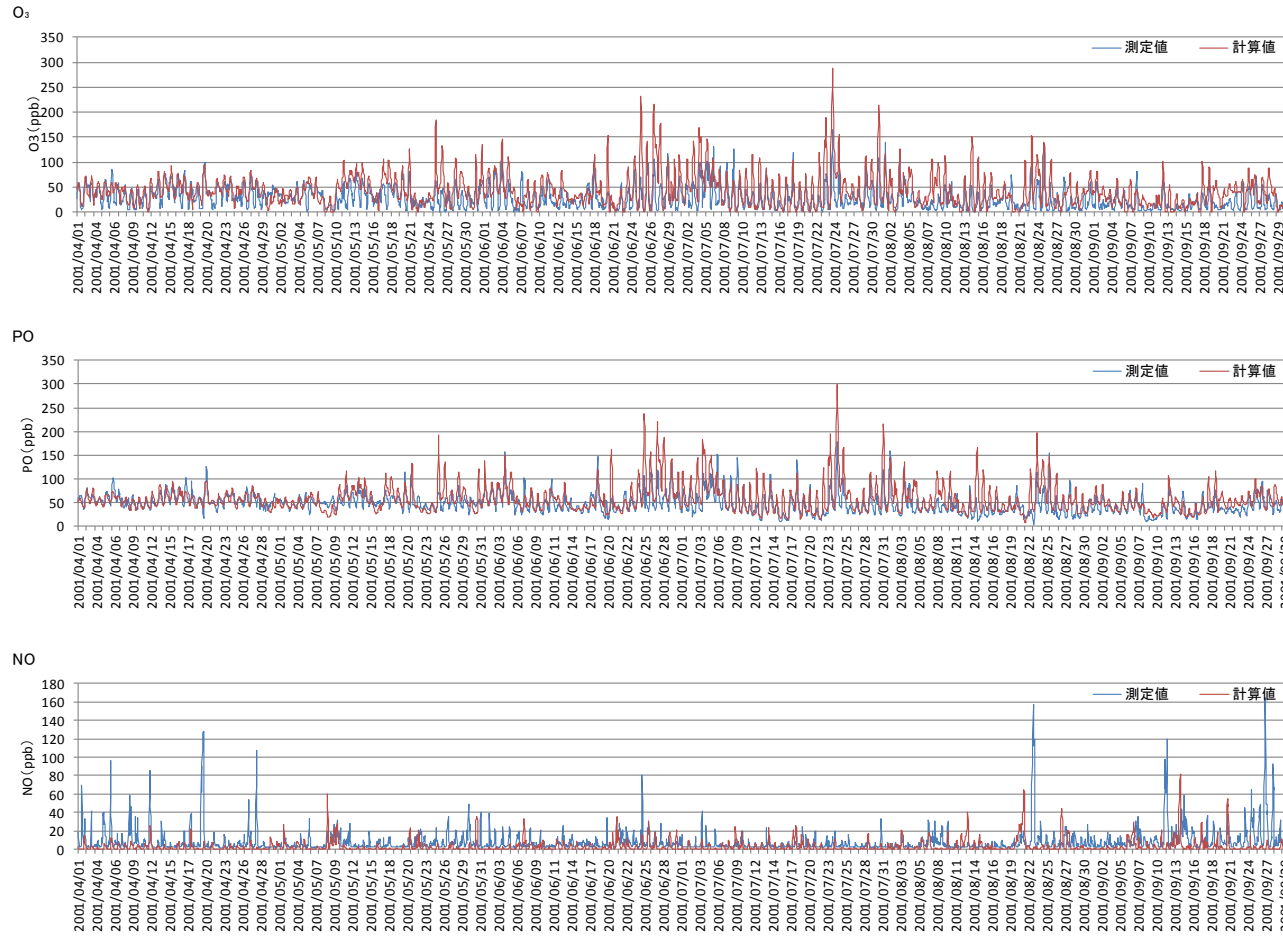


図 1-1 CMAQ 関東領域の計算結果(2001年暖候期 杉並区久我山 その1)

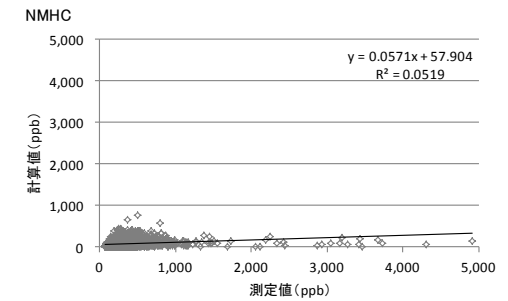
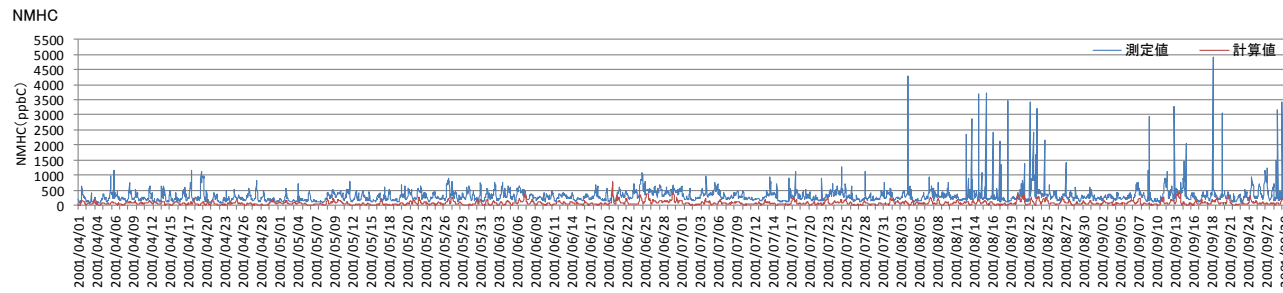
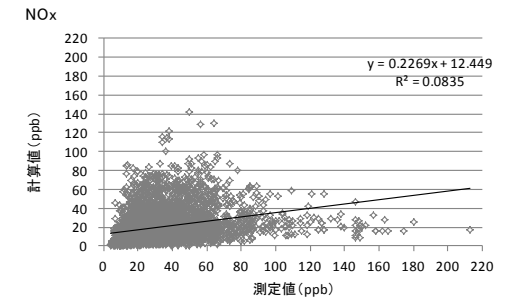
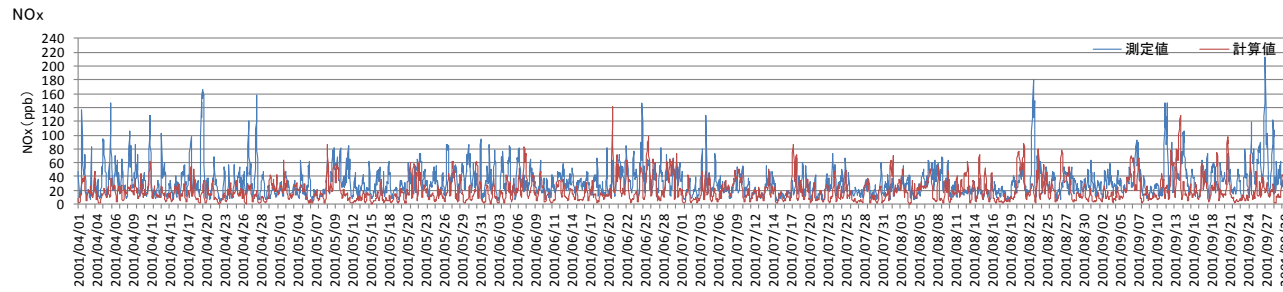
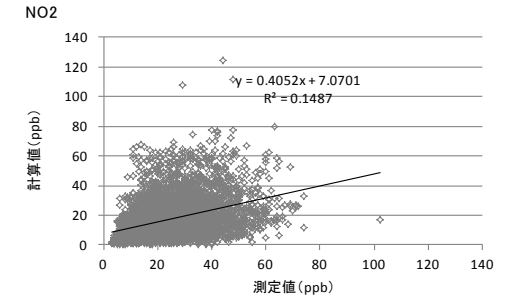
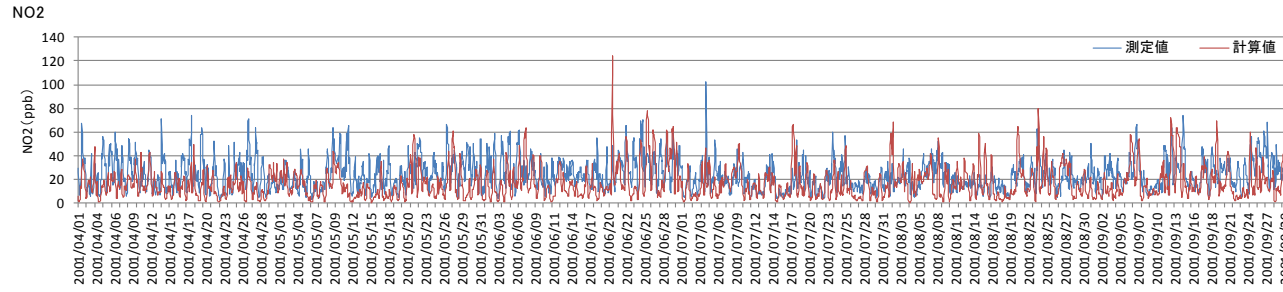


図 1-2 CMAQ 関東領域の計算結果(2001年暖候期 杉並区久我山 その2)

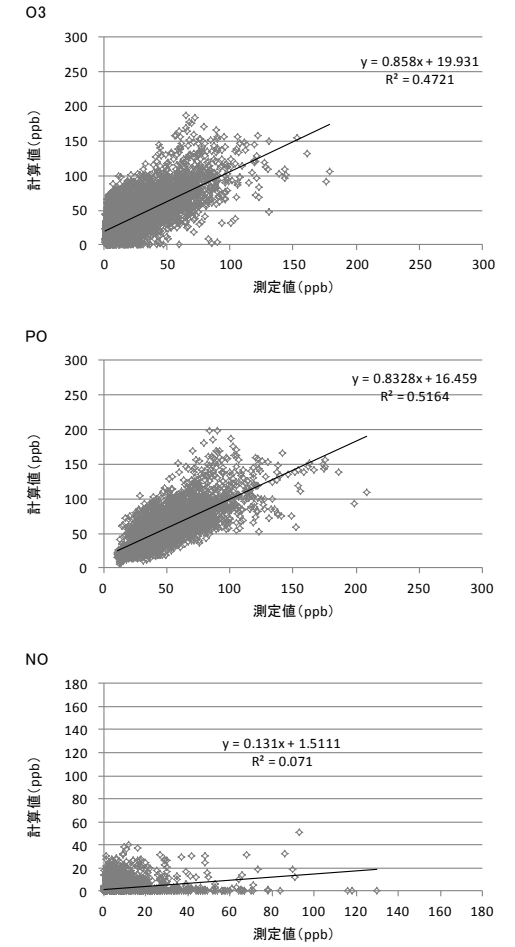
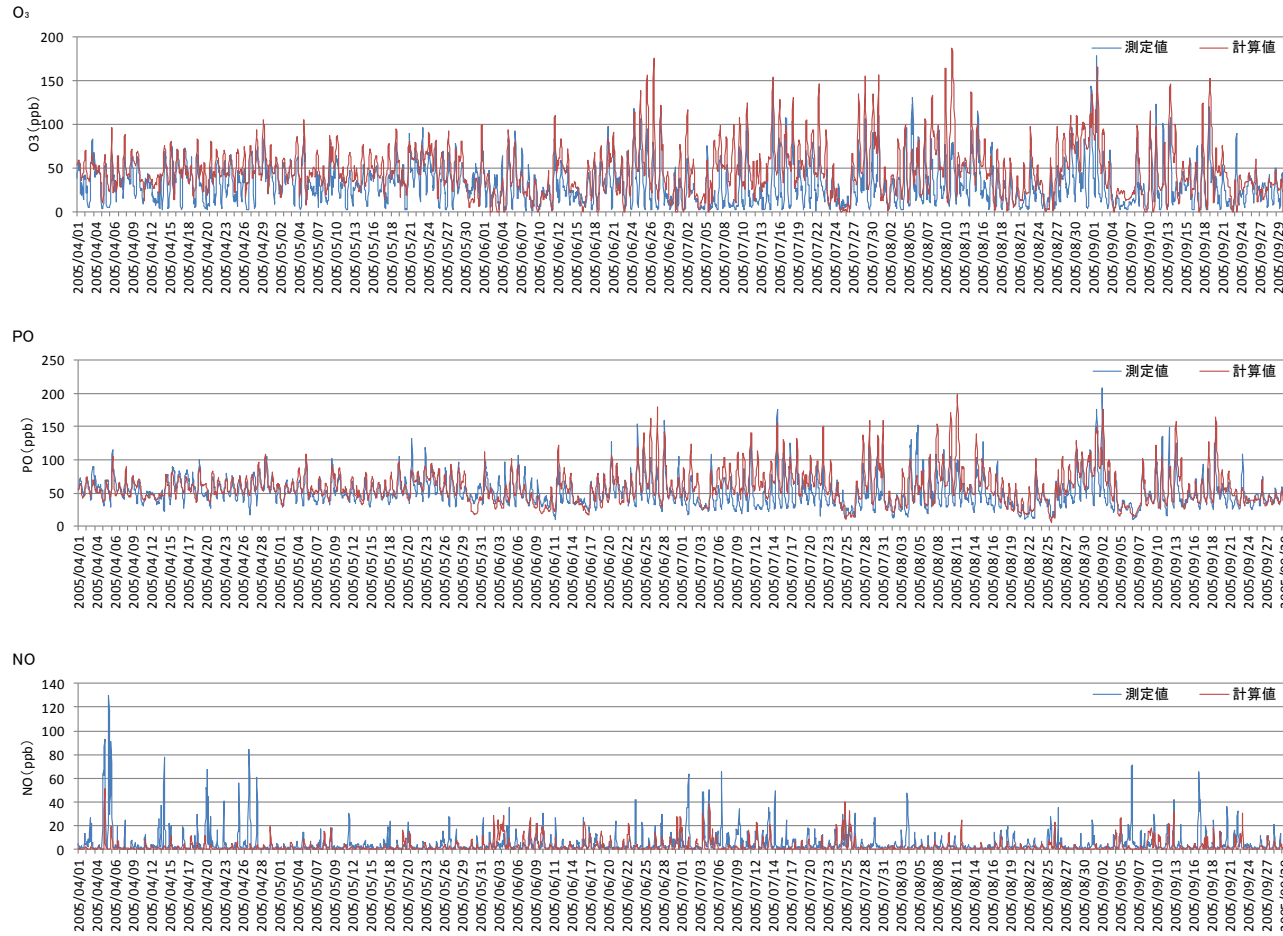


図 1-3 CMAQ 関東領域の計算結果(2005年暖候期 杉並区久我山 その1)

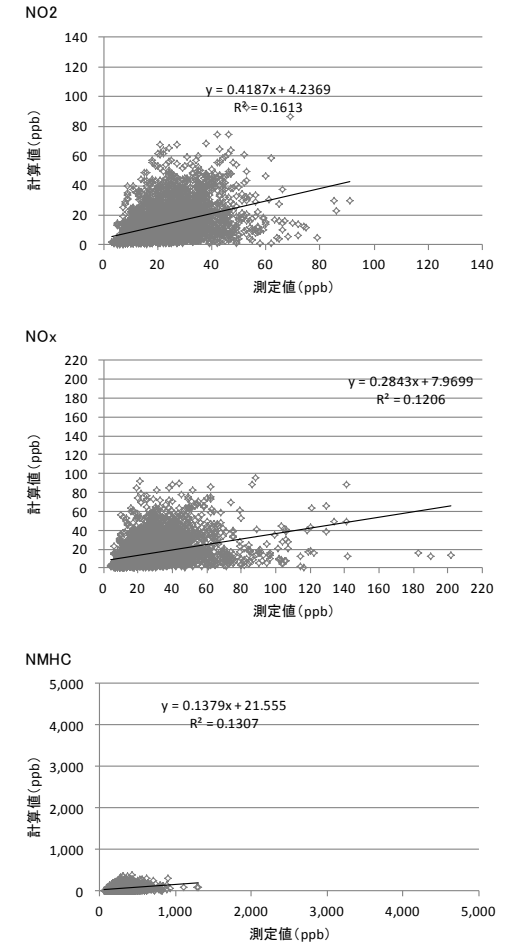
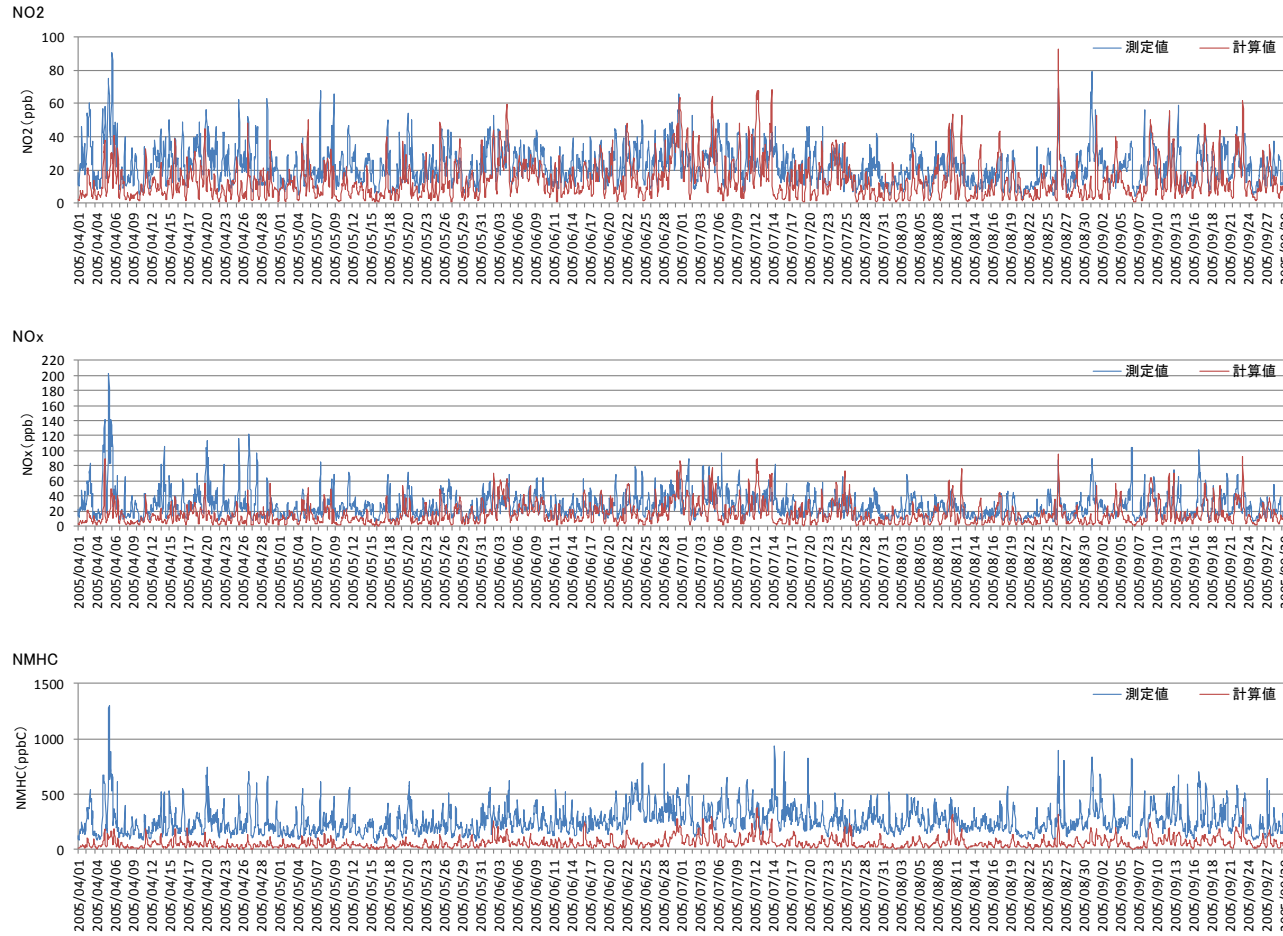


図 1-4 CMAQ 関東領域の計算結果(2005年暖候期 杉並区久我山 その2)

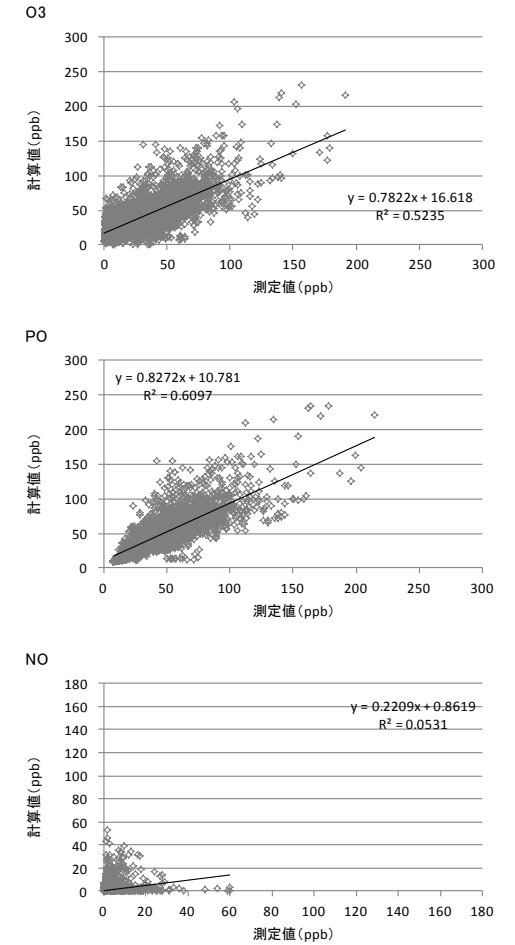
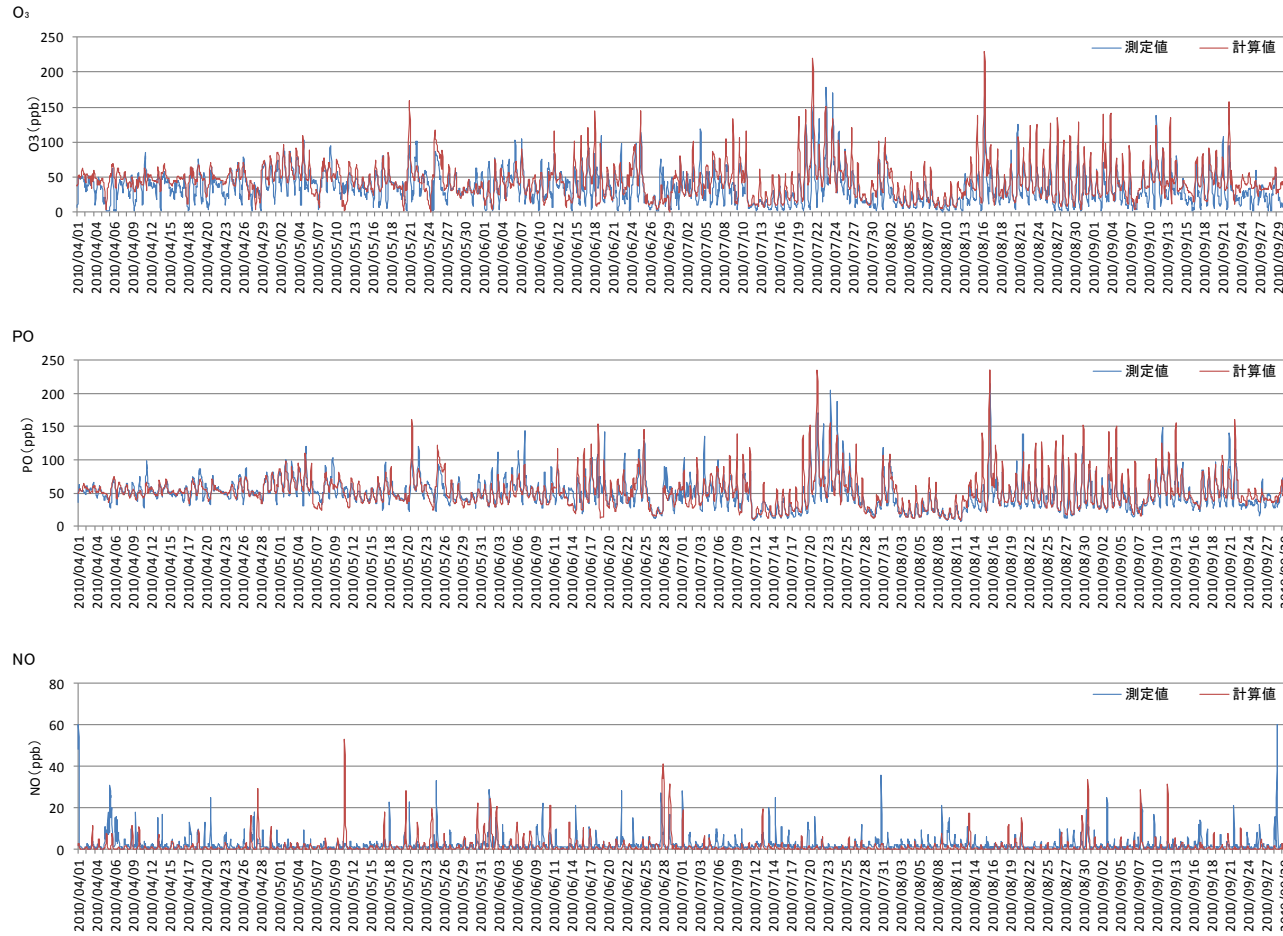


図 1-5 CMAQ 関東領域の計算結果(2010年暖候期 杉並区久我山 その1)

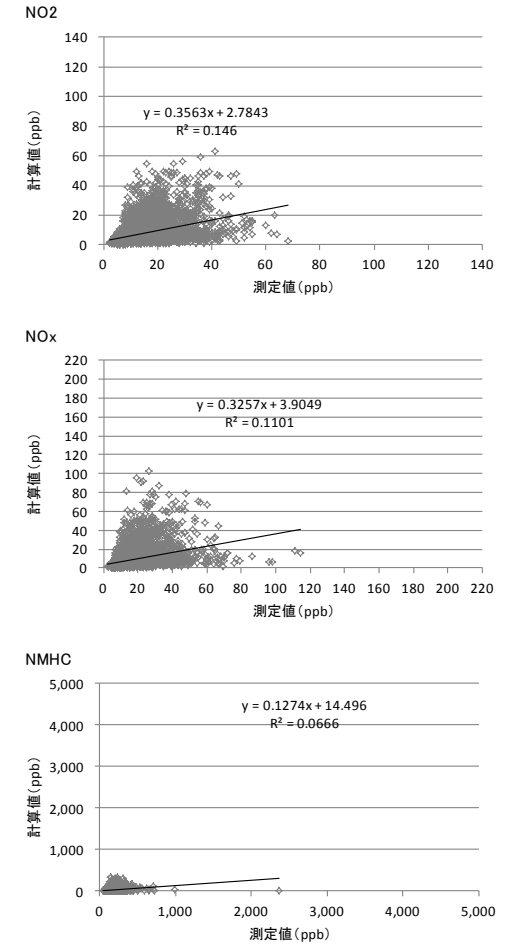
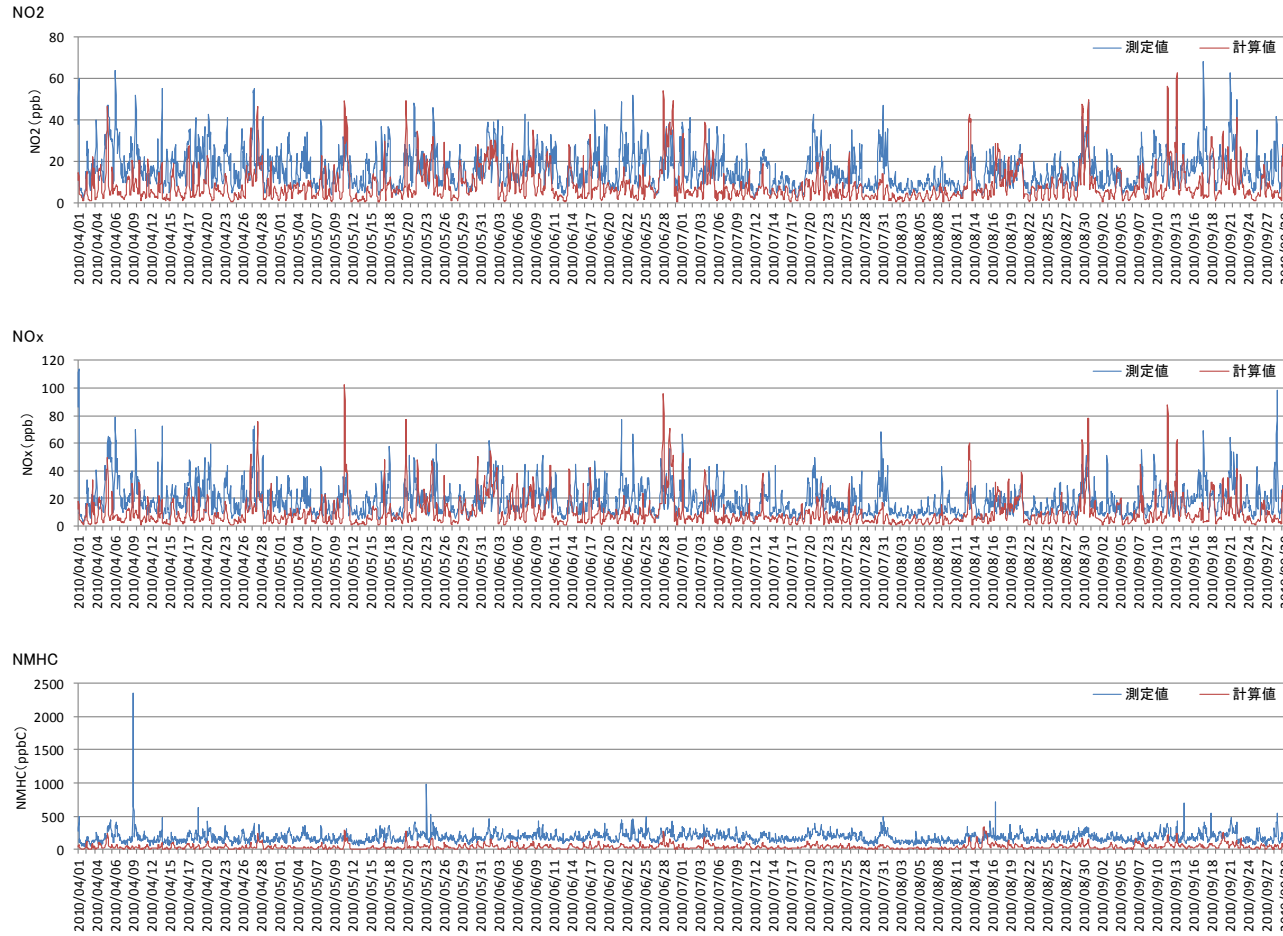


図 1-6 CMAQ 関東領域の計算結果(2010年暖候期 杉並区久我山 その2)

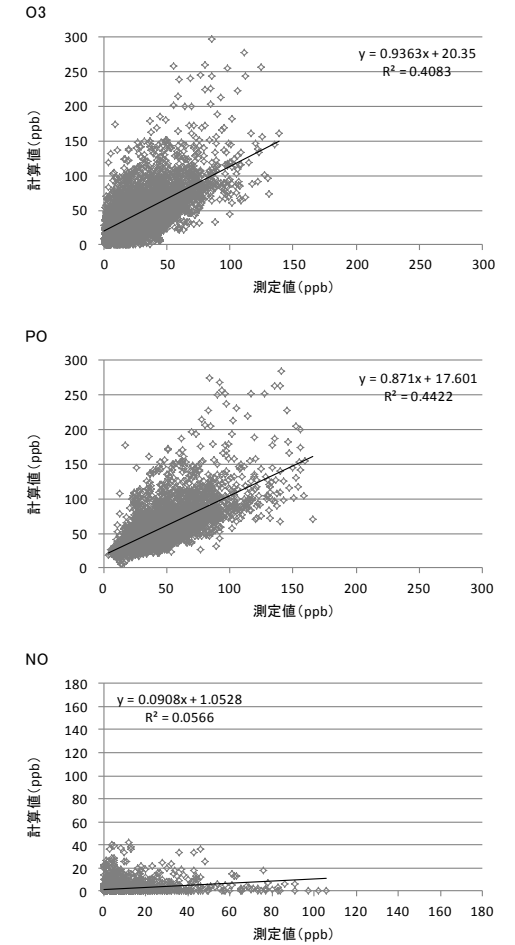
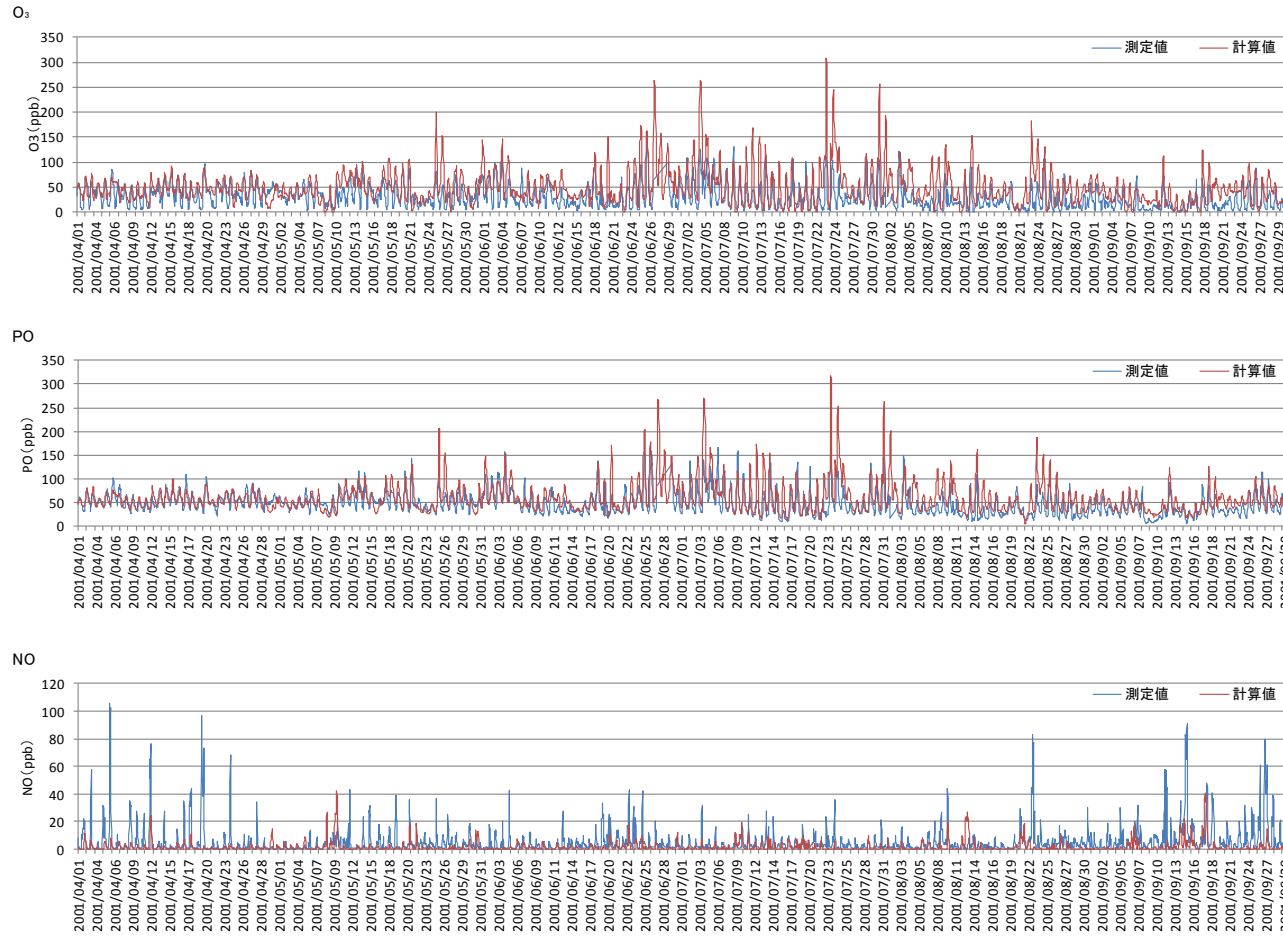


図 1-7 CMAQ 関東領域の計算結果(2001年暖候期 埼玉県衛生研究所 その1)

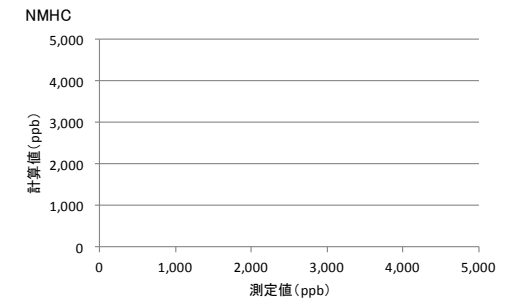
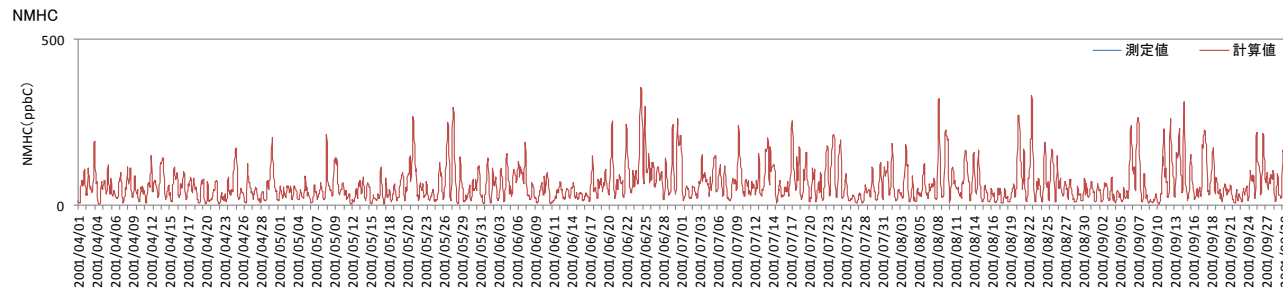
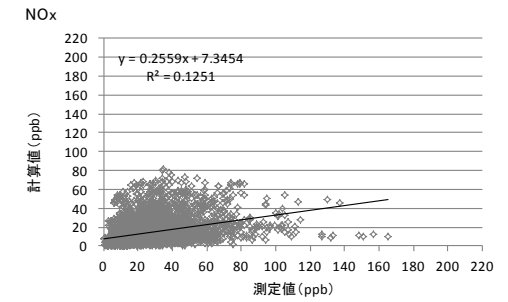
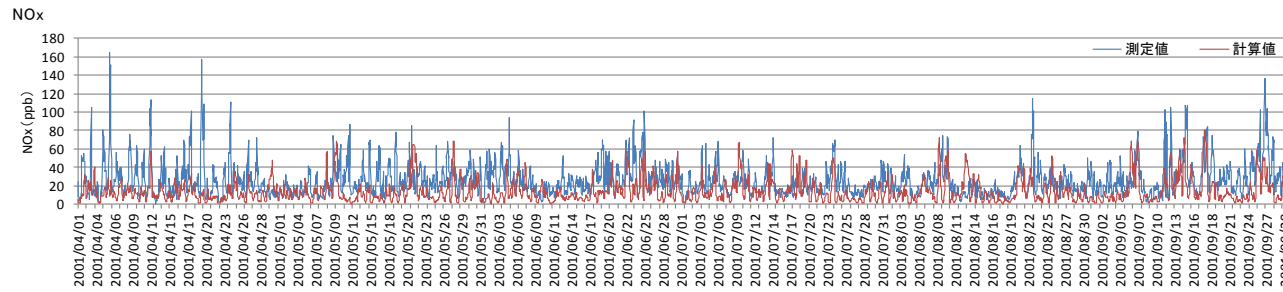
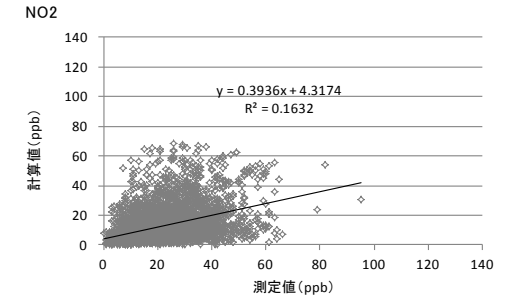
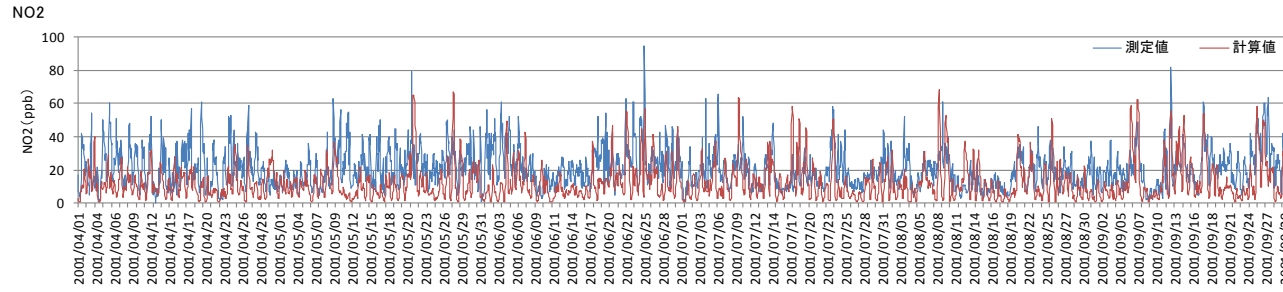


図 1-8 CMAQ 関東領域の計算結果(2001年暖候期 埼玉県衛生研究所 その2)

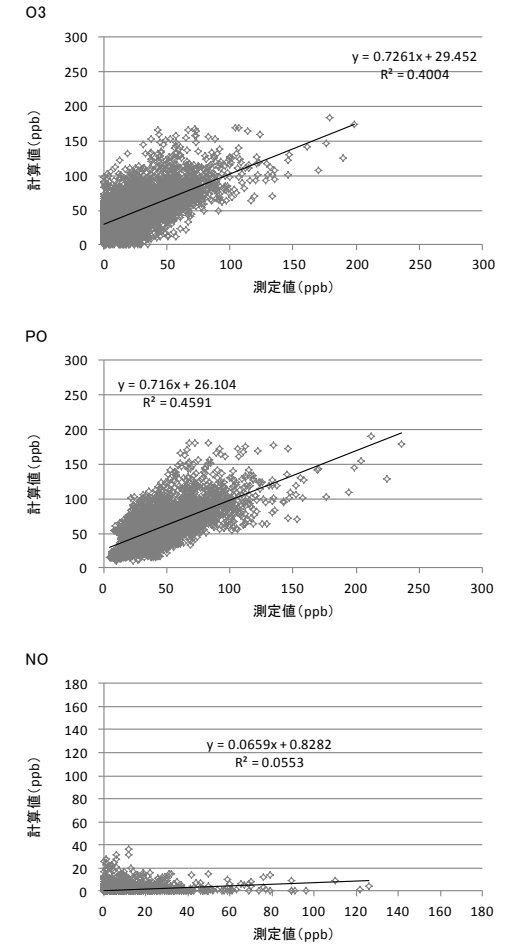
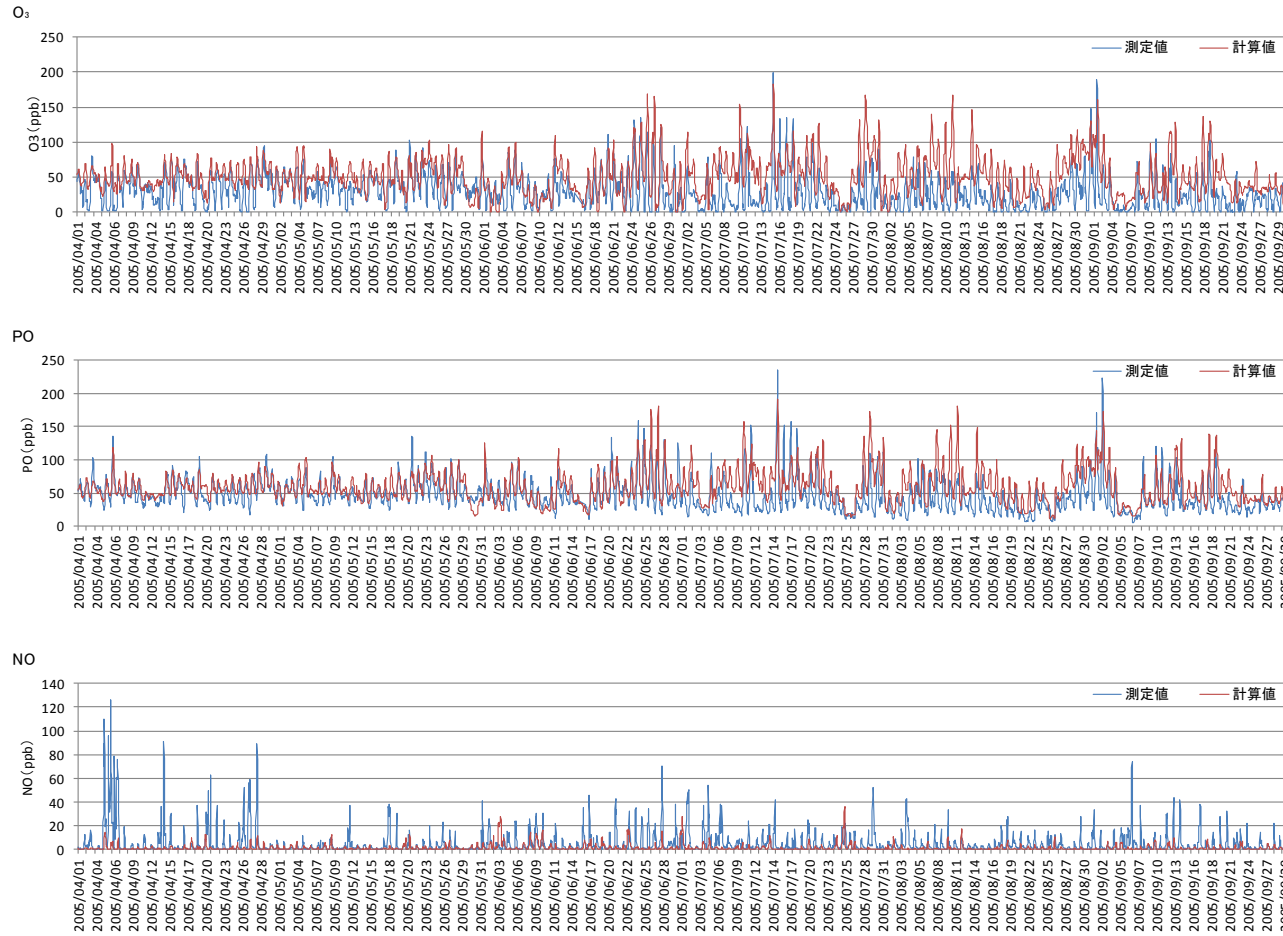


図 1-9 CMAQ 関東領域の計算結果(2005年暖候期 埼玉県衛生研究所 その1)

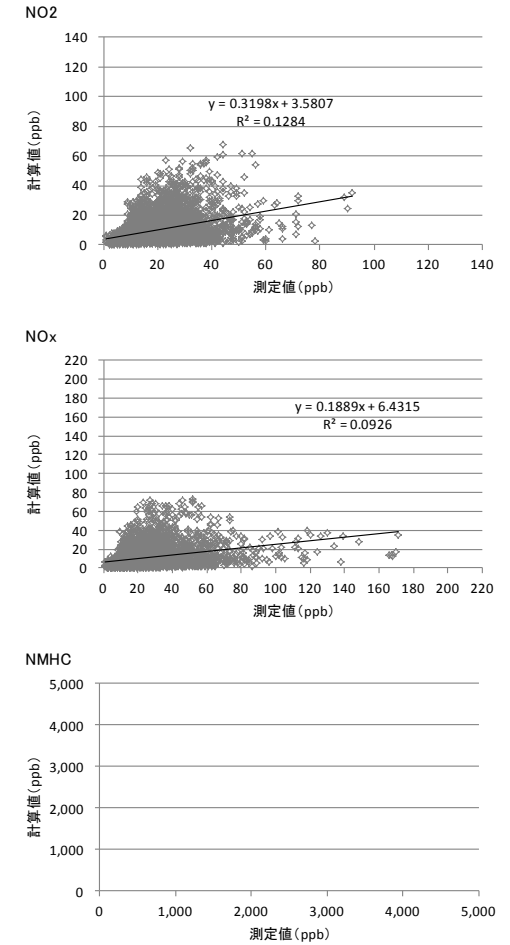
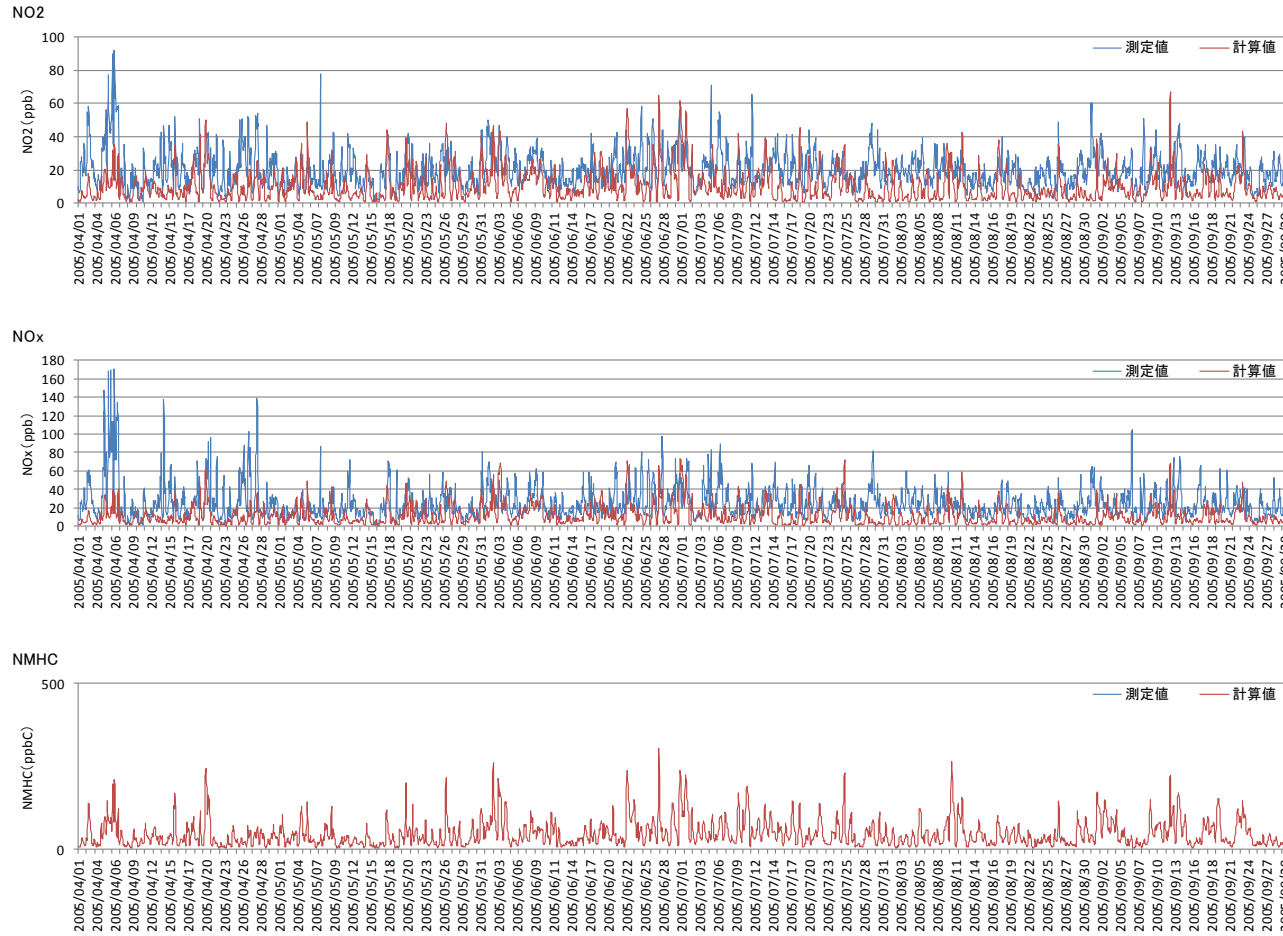


図 1-10 CMAQ 関東領域の計算結果(2005年暖候期 埼玉県衛生研究所 その2)

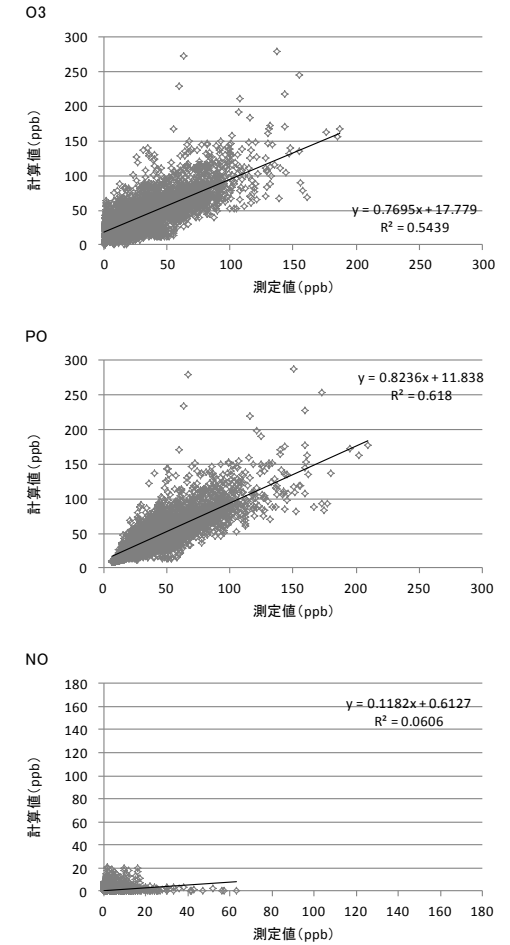
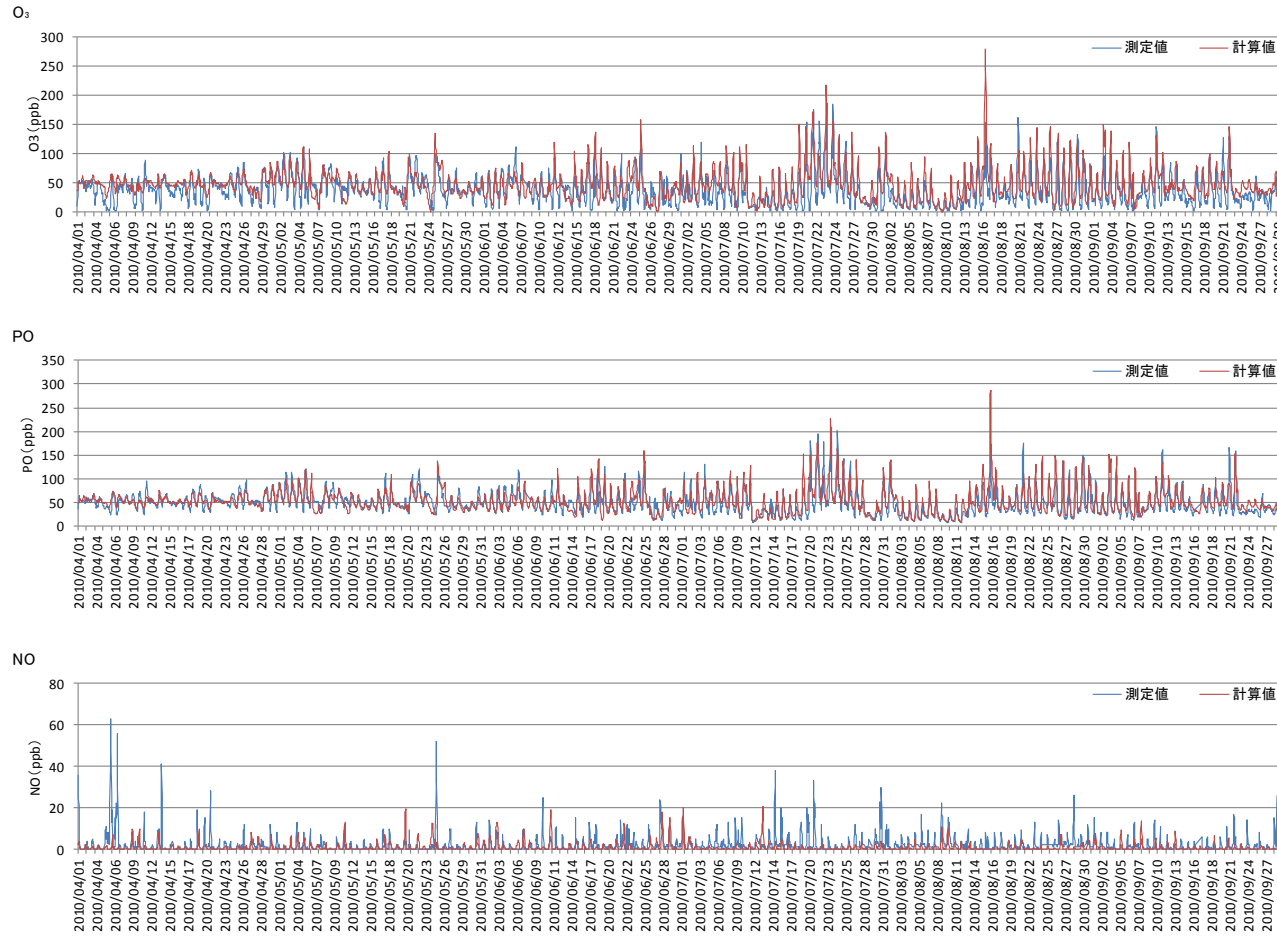


図 1-11 CMAQ 関東領域の計算結果(2010年暖候期 埼玉県衛生研究所 その1)

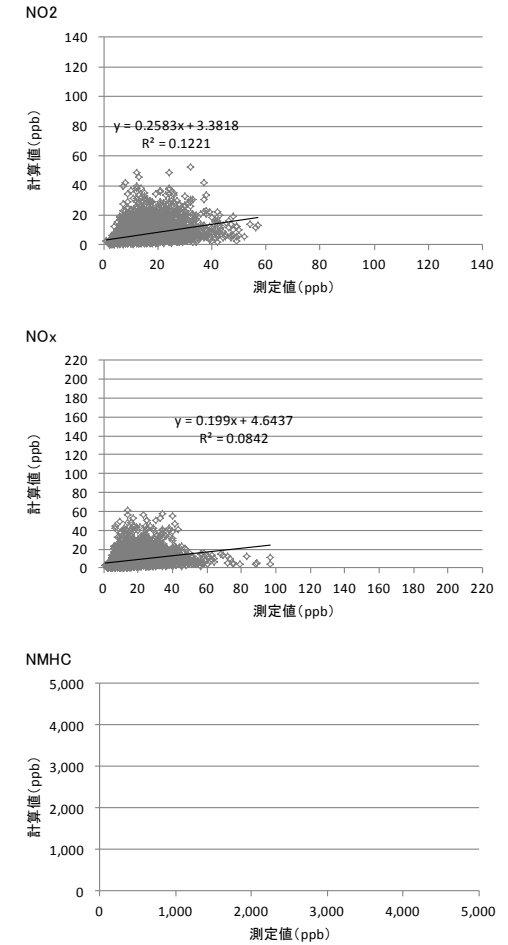
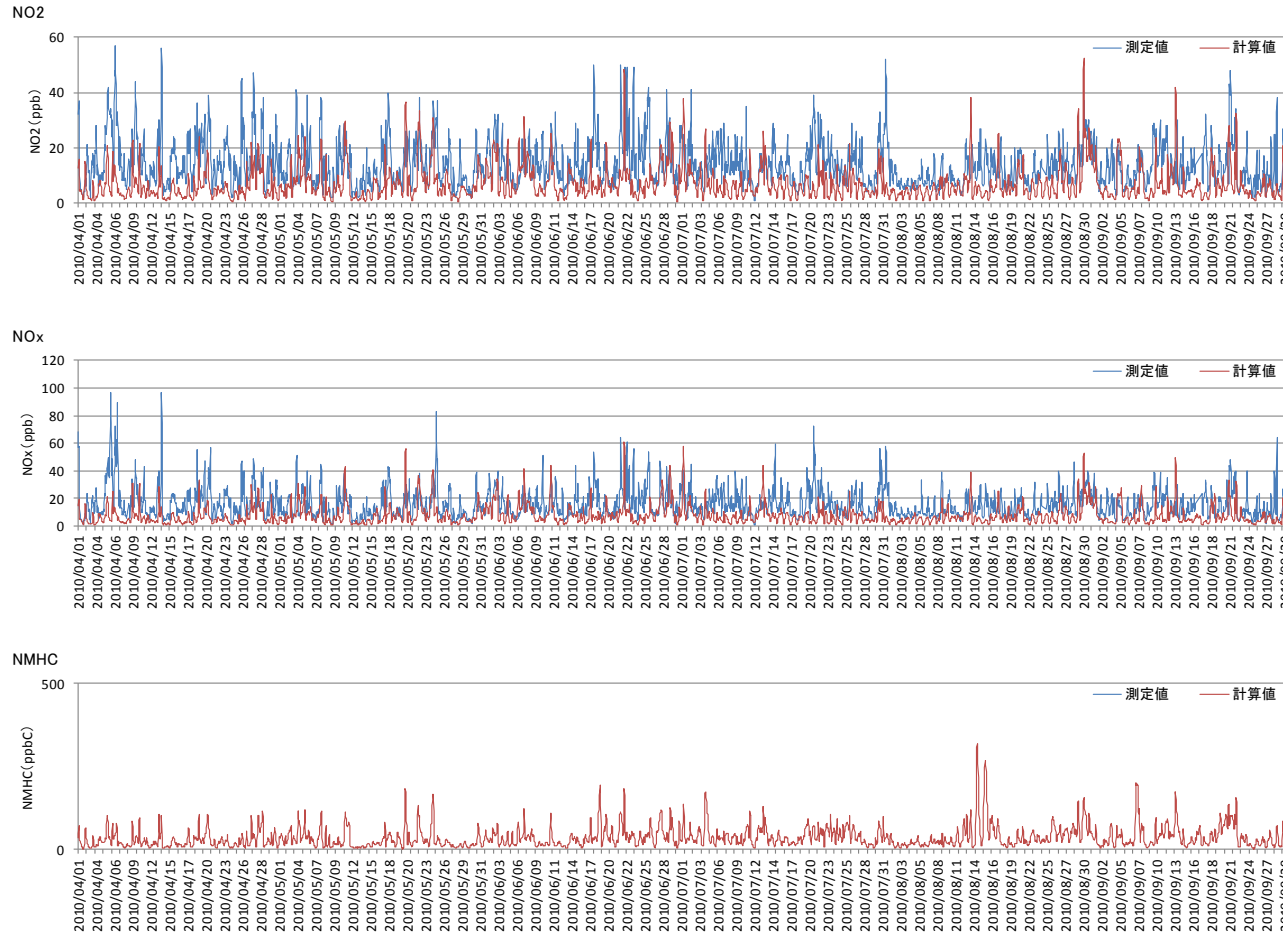


図 1-12 CMAQ 関東領域の計算結果(2010年暖候期 埼玉県衛生研究所 その2)

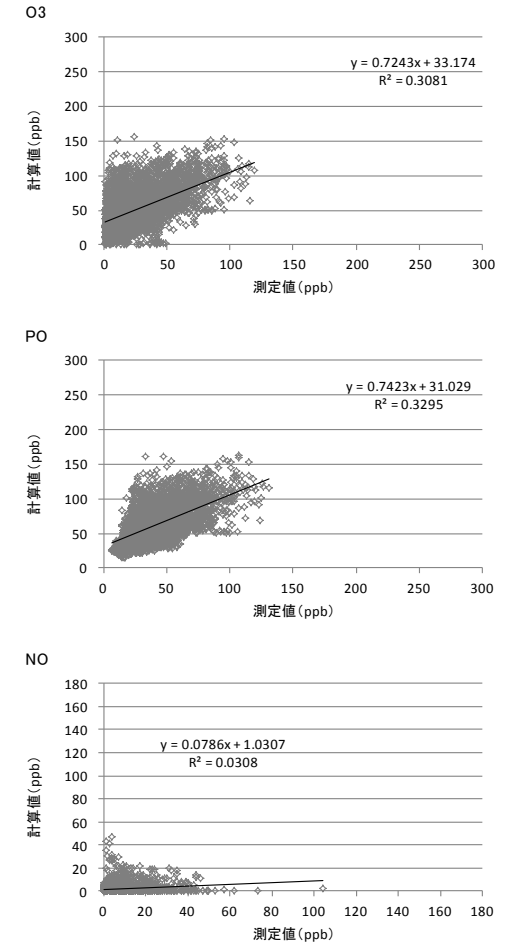
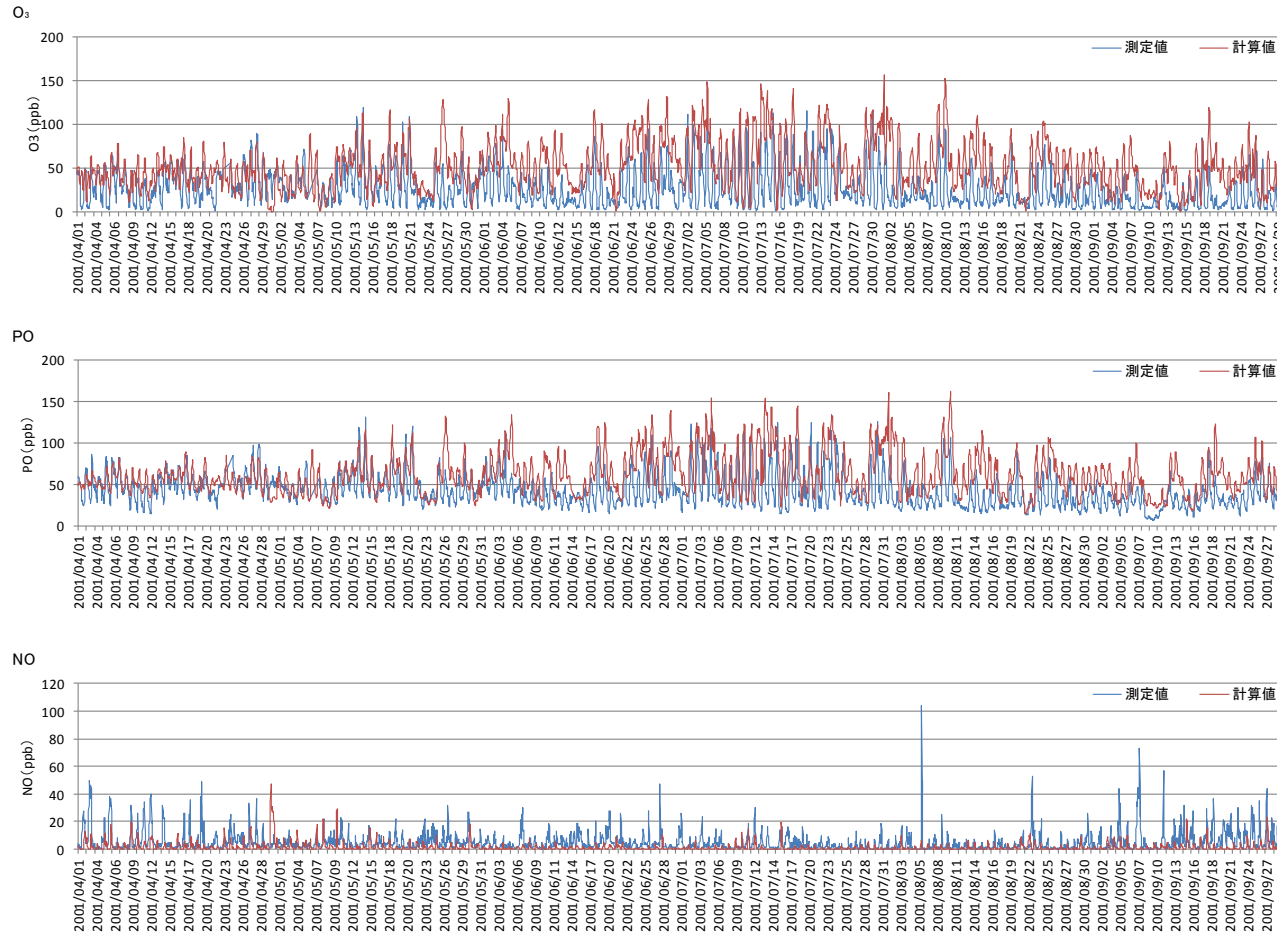


図 1-13 CMAQ 関東領域の計算結果(2001年暖候期 太田市中央小学校 その1)

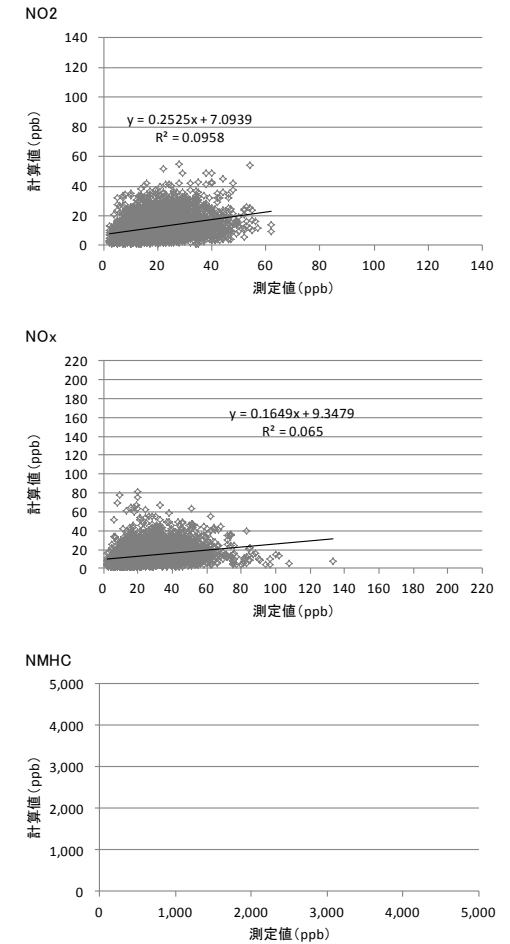
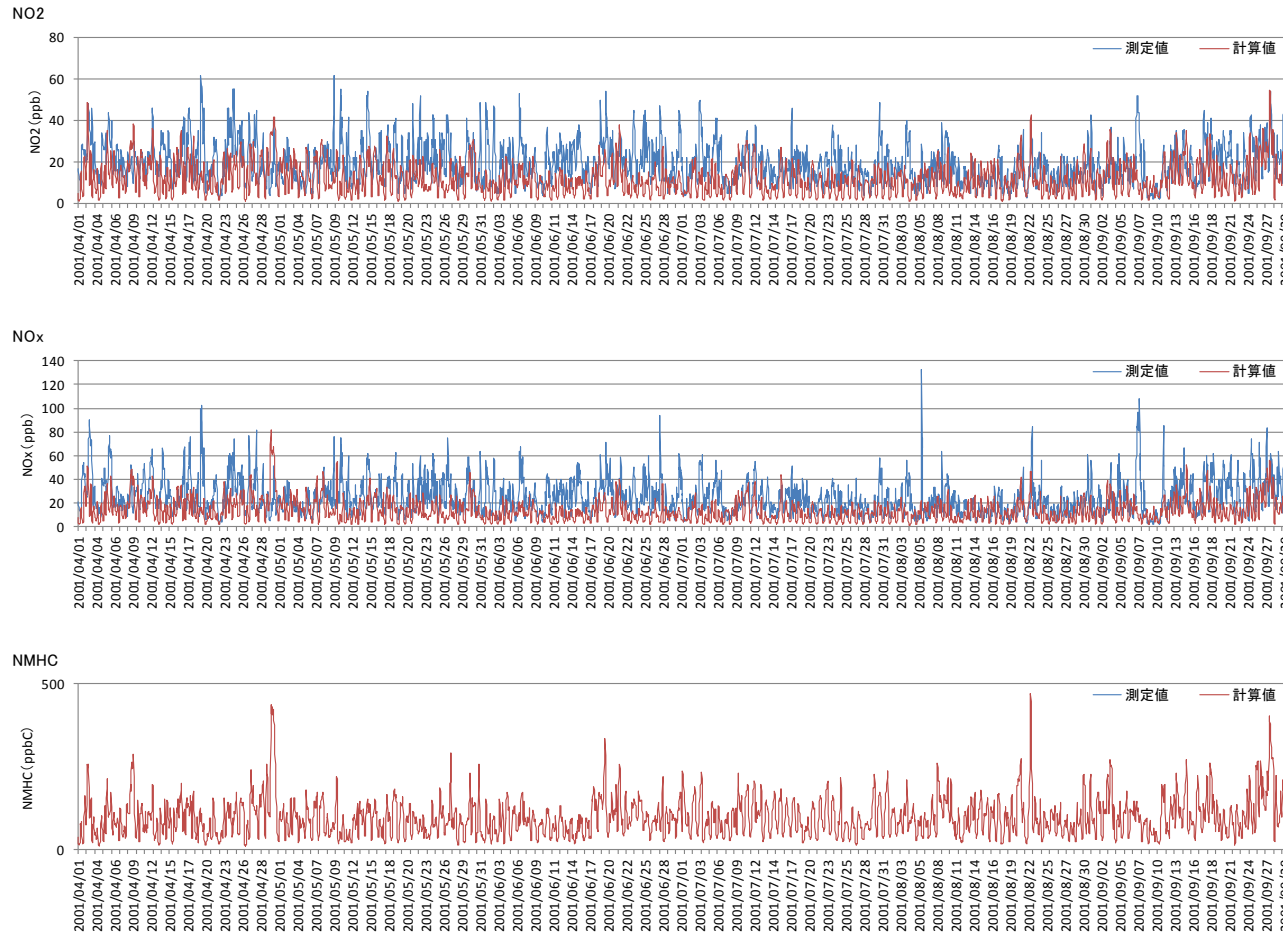


図 1-14 CMAQ 関東領域の計算結果(2001年暖候期 太田市中央小学校 その2)

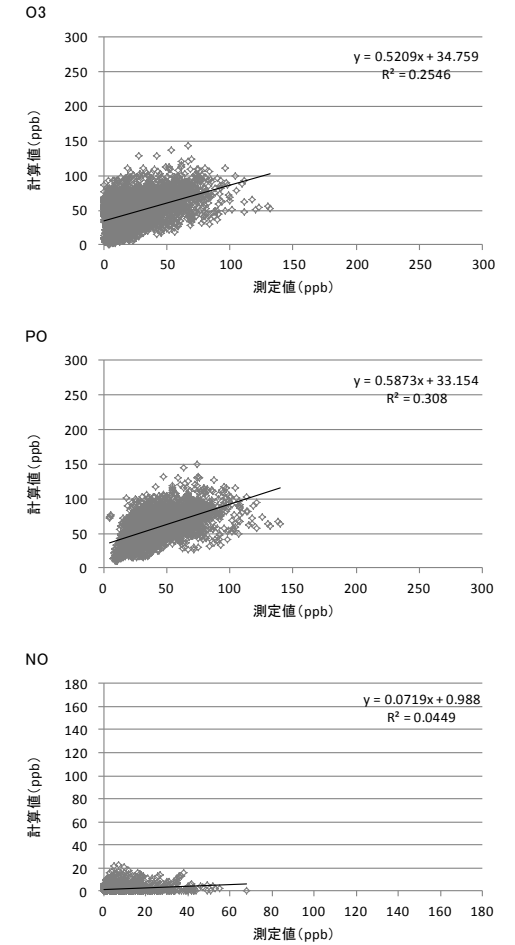
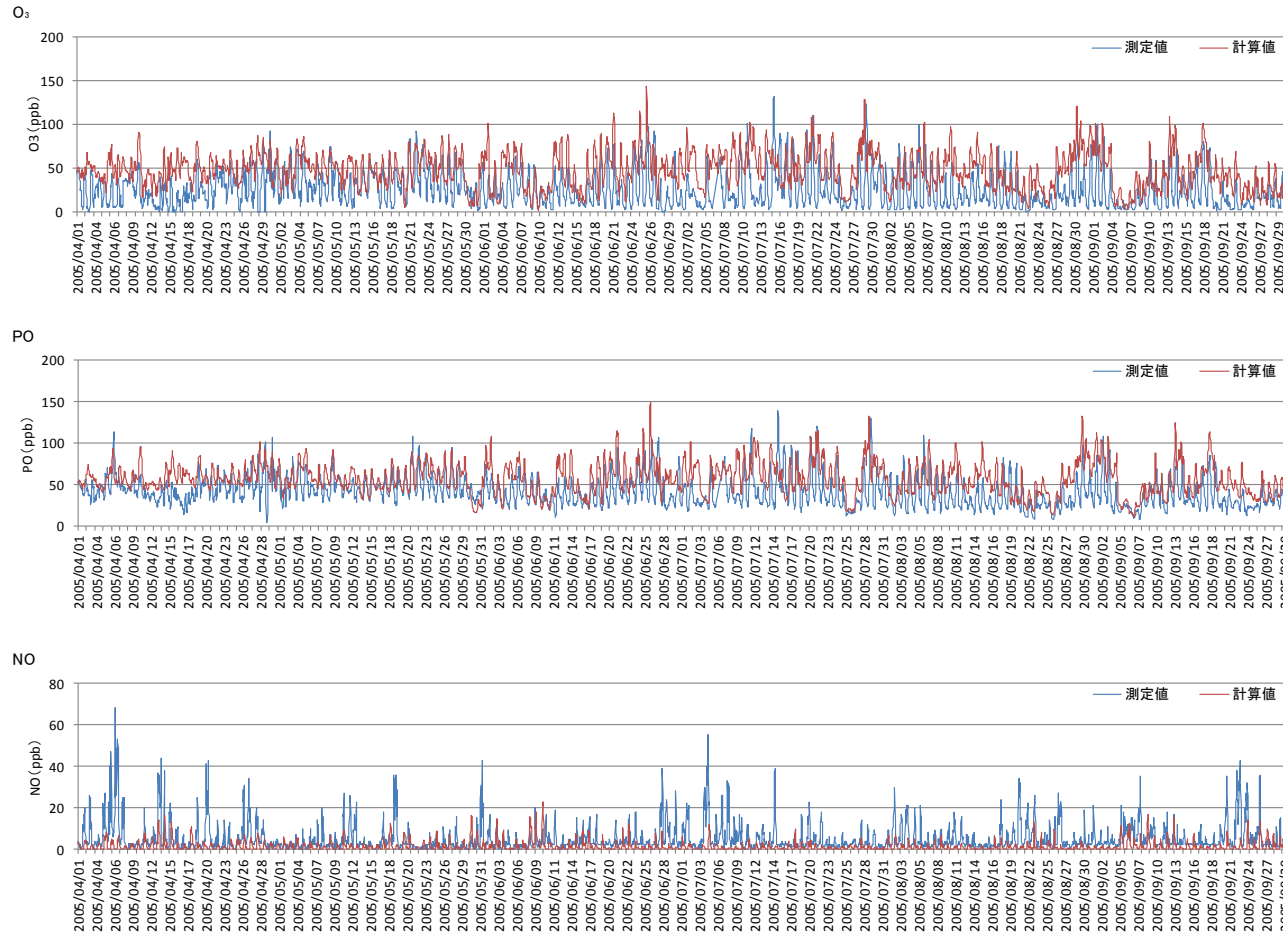


図 1-15 CMAQ 関東領域の計算結果(2005年暖候期 太田市中央小学校 その1)

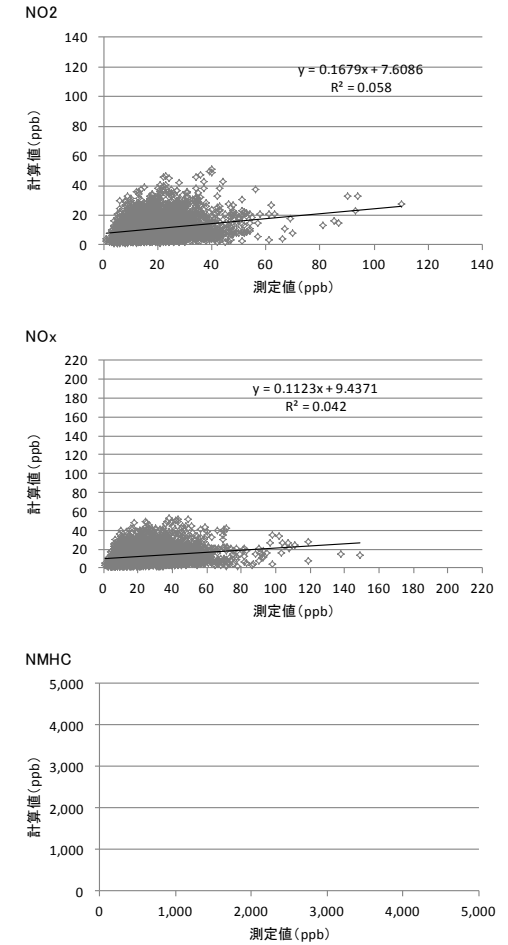
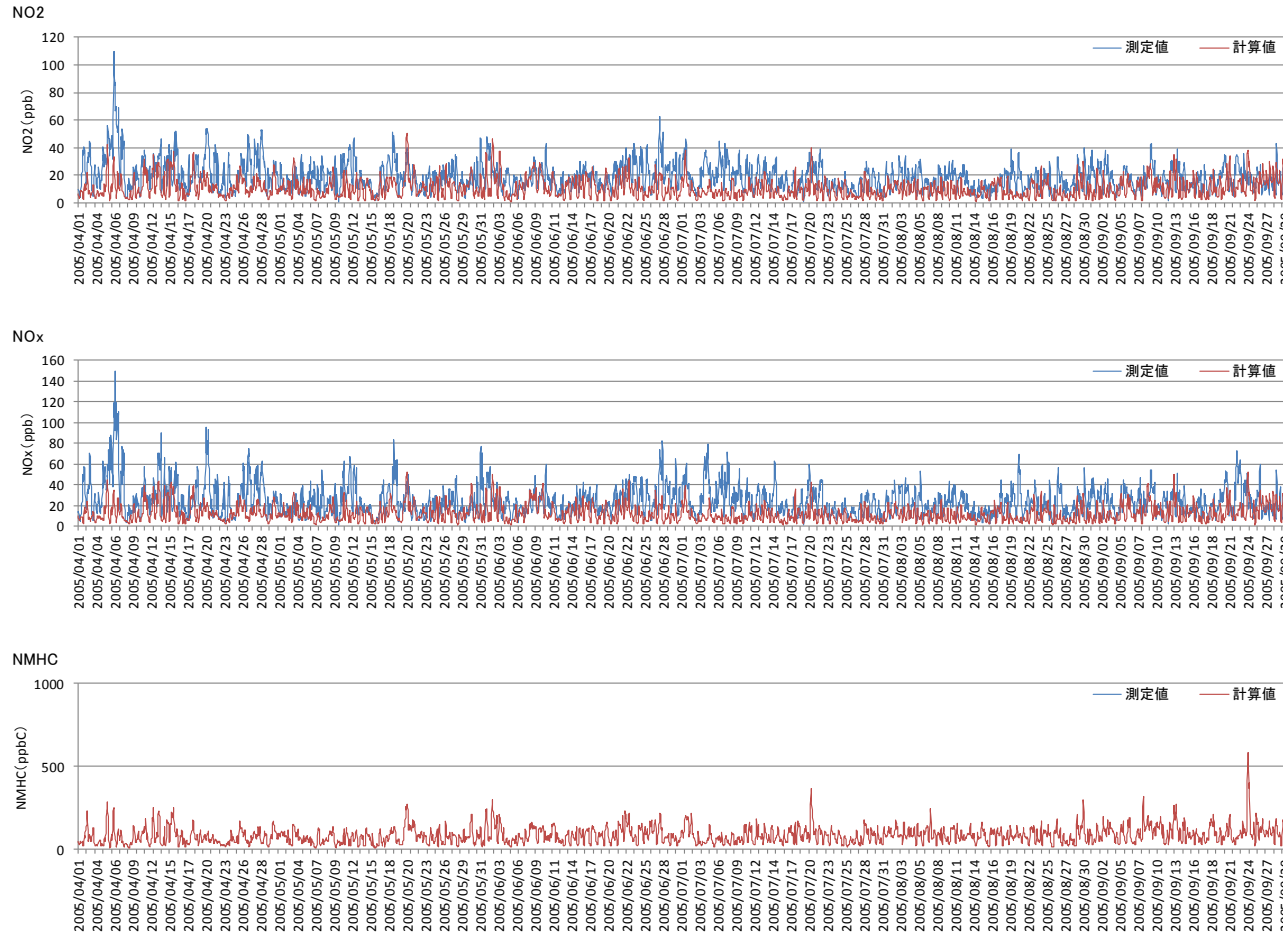


図 1-16 CMAQ 関東領域の計算結果(2005年暖候期 太田市中央小学校 その2)

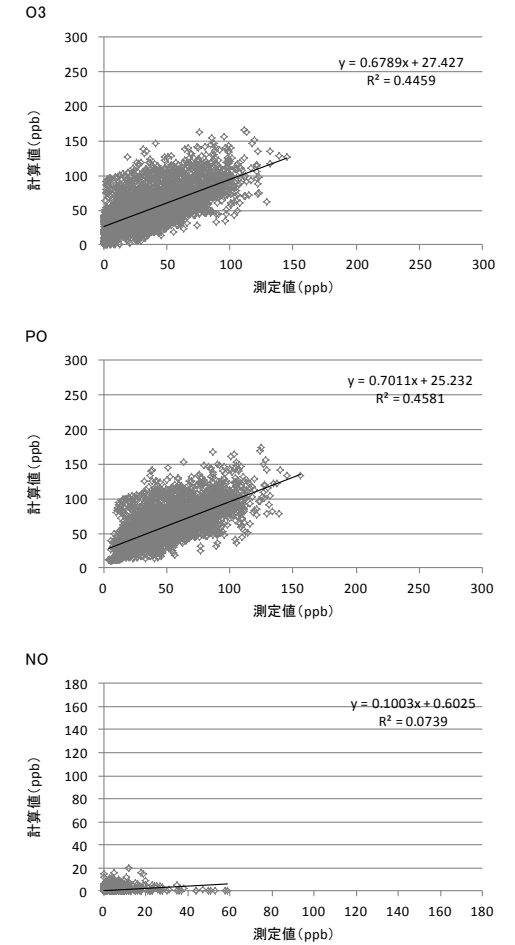
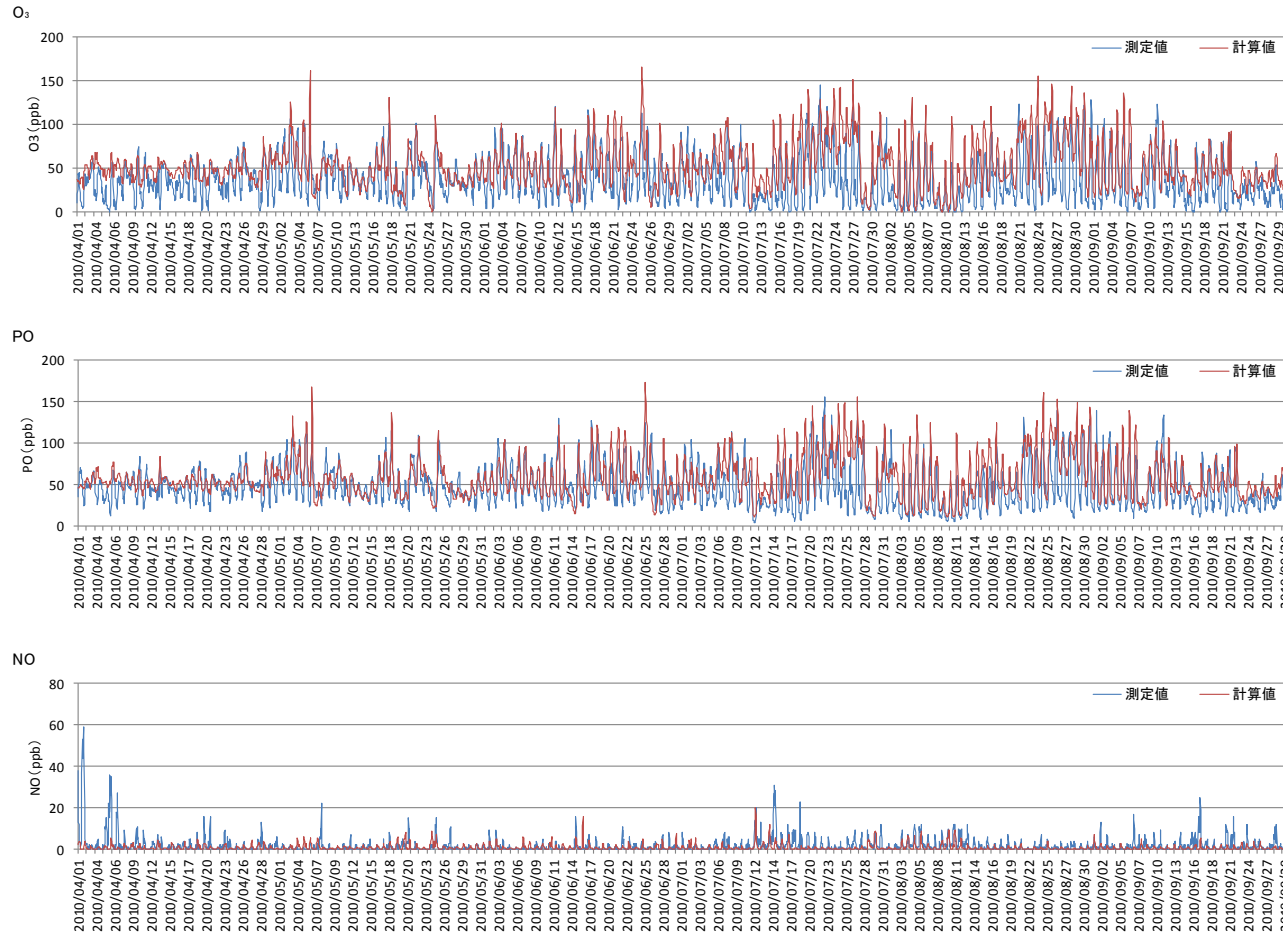


図 1-17 CMAQ 関東領域の計算結果(2010年暖候期 太田市中央小学校 その1)

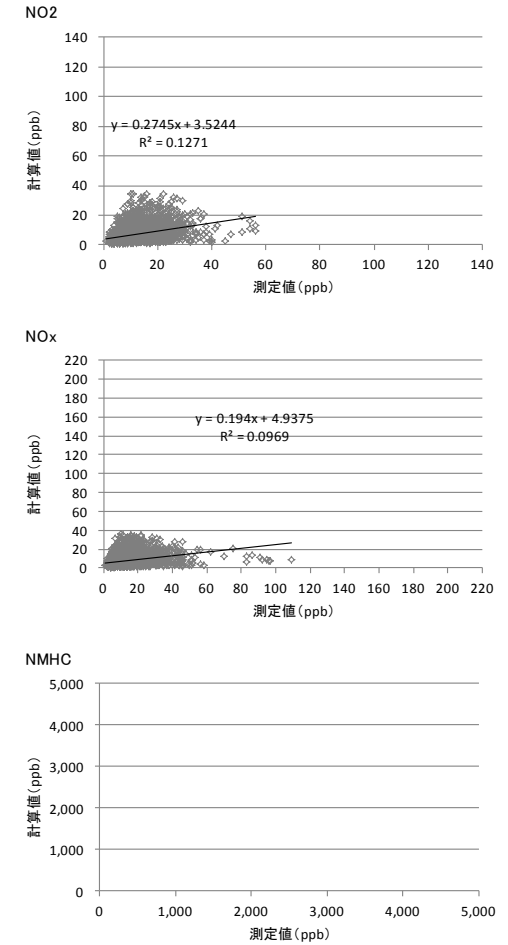
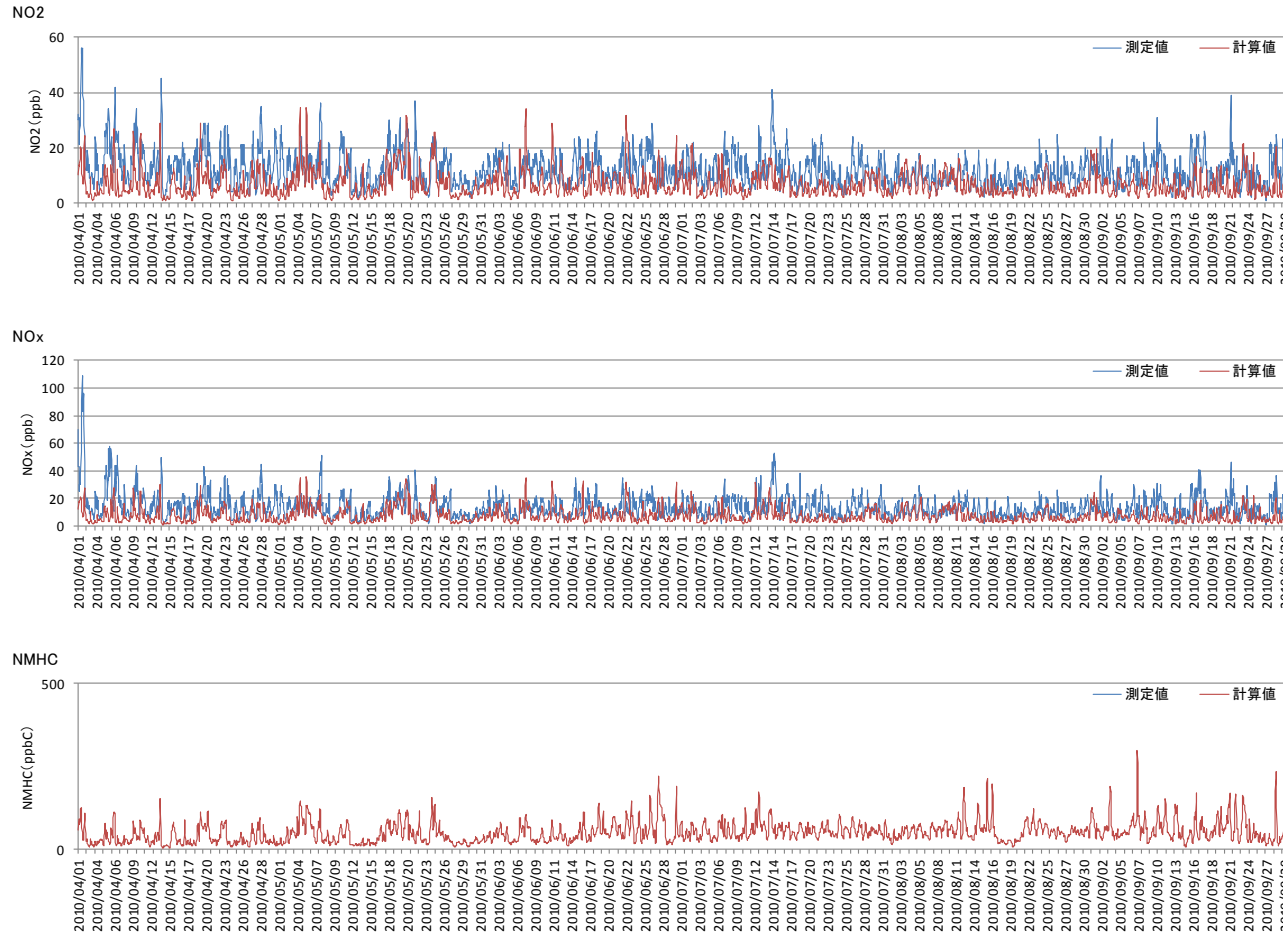


図 1-18 CMAQ 関東領域の計算結果(2010年暖候期 太田市中央小学校 その2)

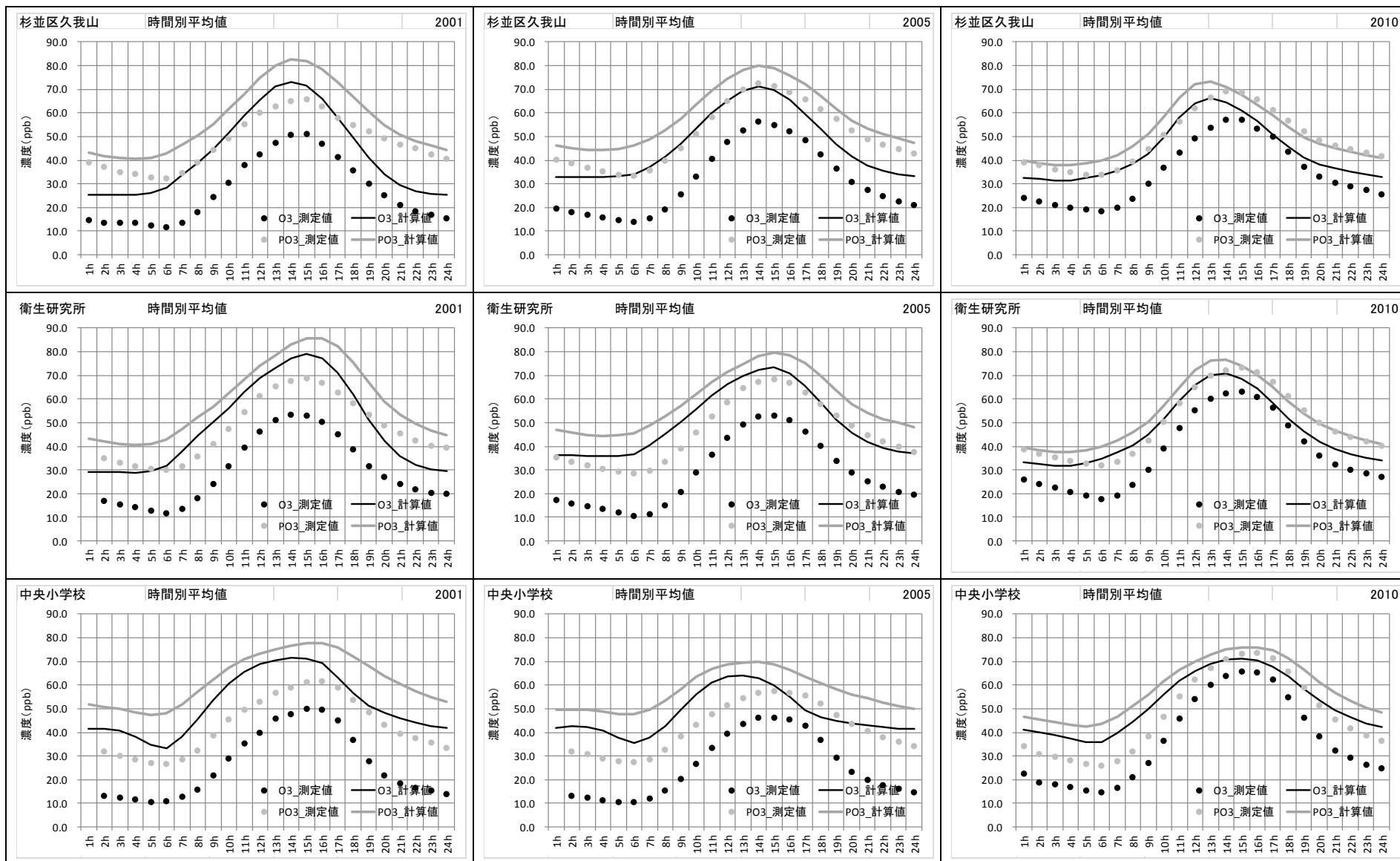


図 1-19 O₃およびPO₃の時間別平均値