

企画名：みんなツナガル癒しのさわら花笑みガーデン（概要ペーパー）

企画団体名：早良病院園芸療法ガーデンチーム（連携：福岡市緑のまちづくり協会・社会福祉協議会）
MEMBER：早良病院事務職員、医療スタッフ、西日本短期大学職員・学生、園芸療法士

○現在までの活動

早良病院ではこれまでに「患者さんや地域の方々の癒しの場」を作りたいという思いから、病院前の緑地帯を花壇にする取り組みを行ってきました。この活動をさらに深化させ、患者さんだけでなく、地域の様々な方（子ども、大人、高齢者）が「みどり」と「香り」でツナガル庭を作り、多世代交流による地域活性化を担っていくべく、短大関係者や園芸療法士を加えたチームとして活動を開始しました。



環境性

植栽地周辺には、高齢者施設や保育園、幼稚園等の施設があり、周辺はマンションや住宅街が立ち並んでいます。このような幅広い対象の方が誰でもみどりと香りのある環境に触れられるように、ユニバーサルデザインを取り入れたデザインとしています。さらに、植栽する樹木は、樹木生産地の福岡県久留米地域と連携し、地域の樹木を数多く取り入れることで、環境への配慮も行っています。

持続性

早良病院では「花を育てるボランティア」を募集しており、本プロジェクトのチームメンバーも合わせると10名を超えています。また、福岡市緑のまちづくり協会や福岡市社会福祉協議会とも連携を図ることで、多様な地域住民が庭の維持管理に関われる体制となっています。現在、近隣大学や農業高校との連携も視野に入れ、持続的な活動になるように調整を行っています。

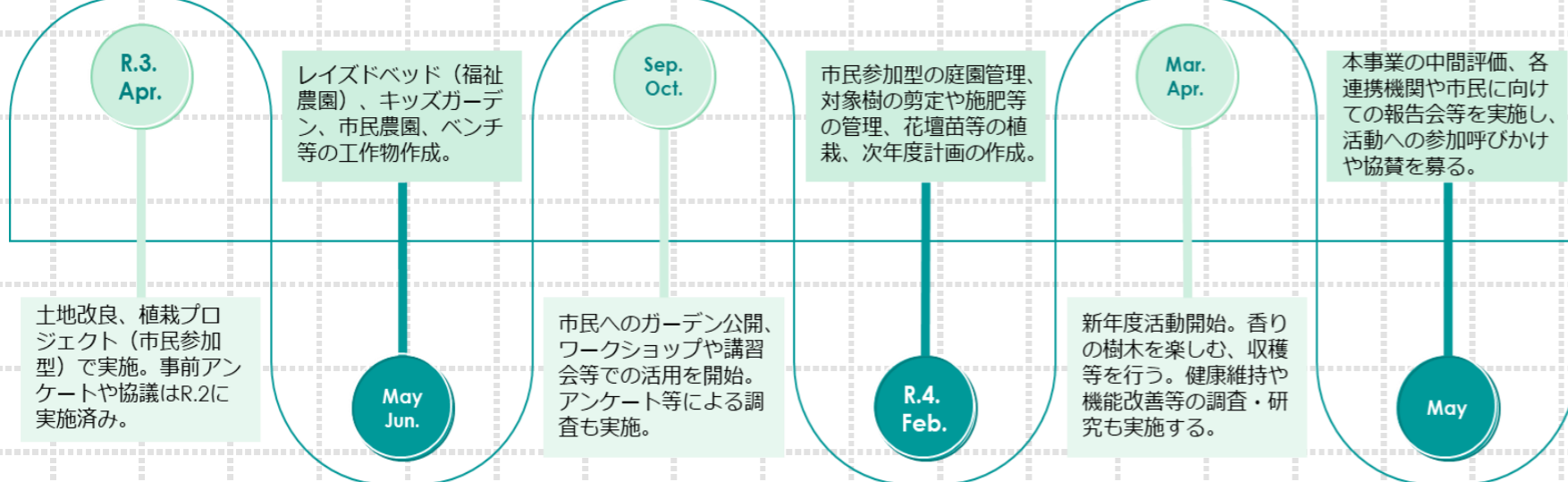
独創性

本プロジェクトは、未就園児、児童・生徒、学生、高齢者、障がい者、病院利用者誰もが利用できるような庭の設計がなされています。キッズガーデンや福祉農園（レイズドベッドの設置）、市民農園スペースが設けられています。これによって、子どもが高齢者と関わったり、親子連れが利用できたり、障がいのある方のリハビリに使用できたりと、多世代間交流と機能訓練、健康維持等ができるHPHP（HEALTHY PARKS HEALTHY PEOPLE）の概念を取り入れています。このような複合的な緑地帯は日本でも珍しいと考えており、モデルケースとなることを期待しています。

公共性

植栽地周辺は様々な施設や住宅地（マンション）が数多くあり、人々の往来も多く1日あたり約500人～1000人が庭を目にすることになります。さらに、本プロジェクトでは地域住民対象の園芸講習会や保育園・幼稚園児の教育の場として連携も企画しており、地域の教育資源的な活用も可能です。そして対象を選ばないデザインによって、誰もがいつでも庭を利用し香りを楽しむことができるようになっており、公共性は非常に高いといえます。

●活動のスケジュール



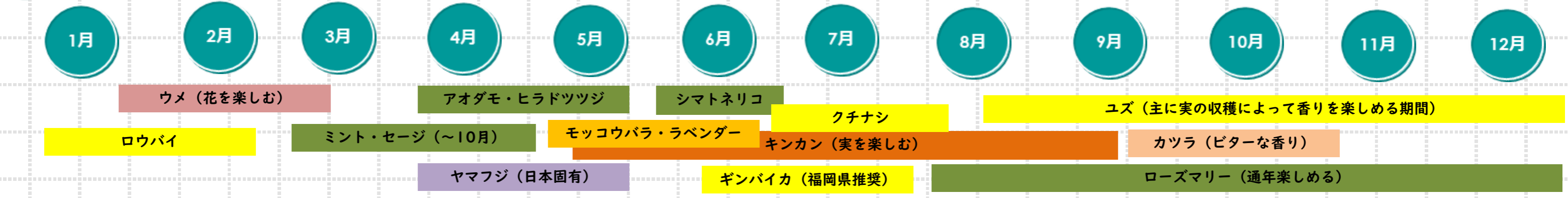
●香りの樹木（抜粋）

写真引用：「一般社団法人 日本植木協会」

<p>ギンバイカ 福岡県推奨樹木</p> <p>地 嗅</p>	<p>ウメ 大宰府に鑑賞地</p> <p>地 嗅 味</p>	<p>カツラ ビターな香り</p> <p>嗅 聴</p>
<p>キンカン 収穫が容易</p> <p>嗅 味 触</p>	<p>モッコウバラ 花と香りが楽しめる</p> <p>嗅 触</p>	<p>ローズマリー 強い香りが刺激的</p> <p>嗅 触</p>
		<p>フジ 色や香りが楽しめる</p> <p>嗅 聴 触</p>

- 【みどころ凡例】
- 地：地域の特徴
 - 触：触って楽しむ
 - 嗅：嗅いで楽しむ
 - 聴：聴いて楽しむ
 - 味：食べて楽しむ

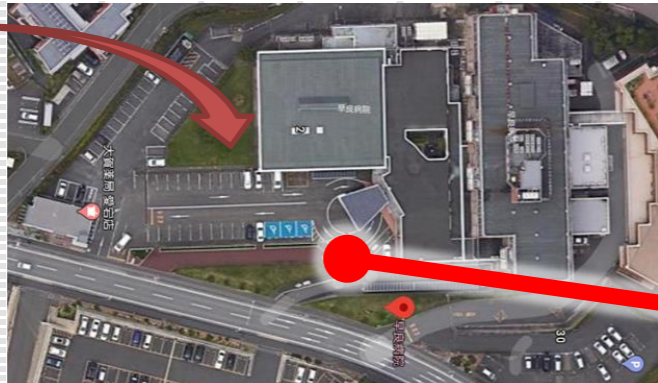
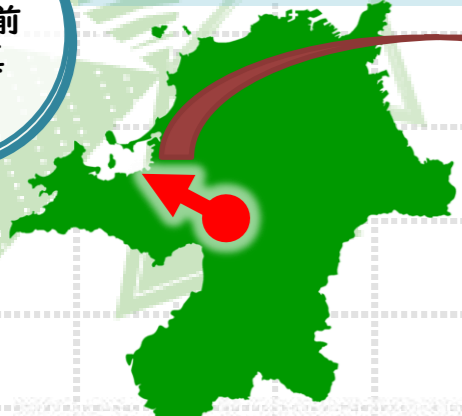
●香りのスケジュール



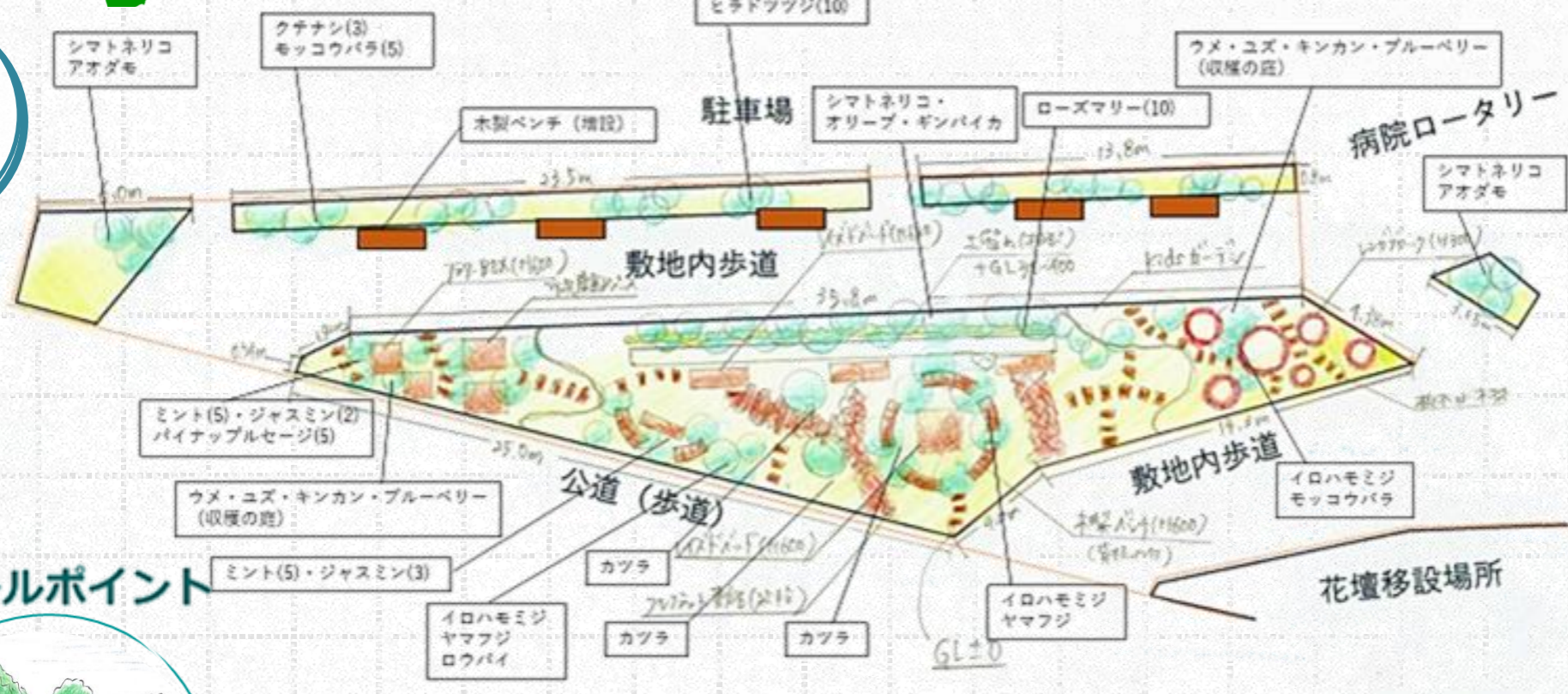
企画名：みんなツナガル癒しのさわら花笑みガーデン（現況・植栽計画）

植栽場所は福岡市西区姪浜「早良病院」の緑地帯です。現状は小さな花壇があるのみで、本格的な活用には至っていません。

企画実施前
現況写真



植栽
平面図

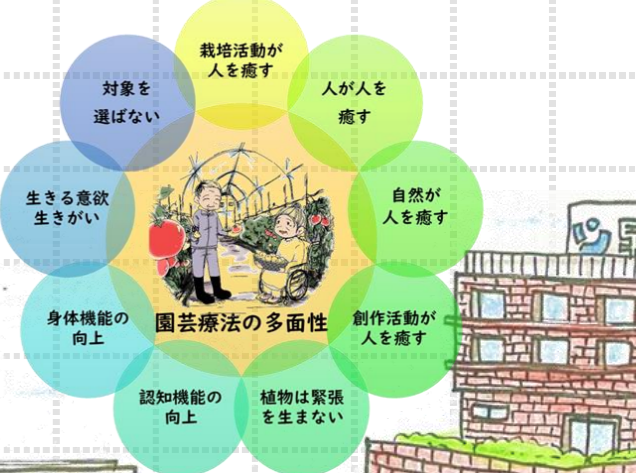


植栽
デザイン
ポリシー

本企画では、みどりと香りを楽しむことを、主点としていますがこの庭ができることで、子ども～高齢者まで健常者も障がい者も誰もがツナガルことを目標にしています。植物の香りでも癒され、ほっと一息付ける場所にしたいと考えています。そのため、植栽には香りに加えて収穫が楽しめる果樹、若い方でもなじみのあるハーブ、高齢者が懐かしめるウメやカツラなどの樹木を取り入れています。また樹木生産地である福岡県久留米の推奨樹木も加え、地域性も考慮した植栽となっています。

園芸療法
まちづくり
という視点

園芸には様々な特徴があり、行える作業が豊富であること、対象を選ばないことが挙げられます。これはまちづくりを行う上でも重要であり、誰もが参画できるということを大切にしていきたいと思っています。



アピールポイント



1 高齢者や車いすの人が利用できるようにレイズドベッド（福祉花壇）を取り入れています。これによってどなたでも香りや庭を楽しむことができます。

2 キッズガーデンを設けていることで地域の保育園・幼稚園児の活動の場として利用できます。また親子連れも気軽に香りを楽しめます。



3 市民農園を設置し、地域の方がどなたでも香りを楽しんだり、農園芸作業を楽しむことができます。これによって多世代間交流や地域活性化を目指します。

