



第12回「みどり香るまちづくり企画コンテスト」

企画名 香る樹花に集う 咲庭 プロジェクト

申請団体 **豊中みどりの交流会** **tiGA**
 協働企画 **豊中市環境部公園みどり推進課** **Toyonaka Green Action**
豊中緑化リーダー会

【活動経緯】

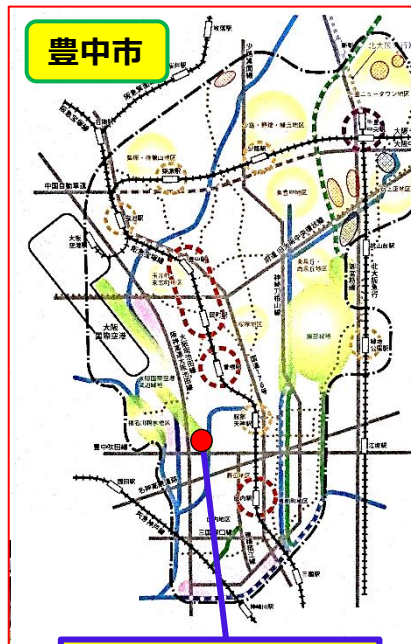
- ◆「豊中みどりの交流会」の活動は2004年より始まりました。豊中市の「みどりの施策推進」の一環として、地域で花壇や緑化活動を行う市民が集う「ラウンドテーブル」が設けられました。そこから発展し交流と実践の活動拠点を希望する有志の求めに応じ、市から提供された緑地を、「ふれあい広場 SEED」と命名し圃場や花壇の整備を始めました。
- ◆以来 SEED は、種から育苗して園内の花壇育成（小学校、幼稚園、保育園、公共施設等）への苗配布、樹木の管理、草地の整備等を実施しています。また、2008年からはゴーヤの苗も育て「緑のカーテン」の支援活動に活用する、必要不可欠な場所と成っています。

【企画内容】

- ◆「香る樹花に集う咲庭プロジェクト」の企画が実現できれば、更に多くの方々が訪れ、美しい樹木や花と香りを体験できる場として継続した育成管理を行い、発展させたいと願っています。
- ◆メンバーの中には長年地域で活動されている方々や、市の「花とみどりの相談所」の緑化リーダー養成講座で学ばれた後、「豊中緑化リーダー会」にてみどりの活動を長年にわたり取り組むベテランを核に、【みどり、花、香りを愛する市民の「つながる場づくり、】を進めています。
- ◆近隣の生活介護事業所通所者も維持管理に参加され、向いのピオトープ「四季菜園」の来園者やその隣に建設途上の民間保育園の園児たちにも、「香る咲庭」に親しみ、実践学習の場として活用して頂けるよう、多くの楽しい計画を立案し実践したいと考えています。また、「ピオトープと連続するみどり、は生き物のオアシスとしての役割も担えると考えています。
- ◆活着した香りの樹木や多年草などを数年後から採取し、SEED の圃場にて、接ぎ木、挿し木、挿し芽、種の取り播き、株分け等により苗を育成し市民の方々への配布を考えています。
- ◆これらの取組には市民や児童などにも多数参加して頂ける企画を準備します。自ら育てた苗の成長を見守ることは、他に代えがたい実体験だと思います。もちろん体験して育てて頂いたものはポット苗として活着した段階で提供し、香りの樹木・草花を広める活動を推進します。



豊中市服部西町 5-19
ふれあい緑地内 (SEED)



ふれあい広場 SEED

企画地 ふれあい広場 SEED 現況写真



【企画効果】

- ◆親株の成長も SEED に来ればいつでも観賞でき、親しみも倍増するでしょう。いずれ、地域で植えられ育った香る樹や草花は、**子ども達の成長と共に香りの記憶として永く残るでしょう。**市民と行政が共に取組むみどりの啓発活動の発展への一助となることを合わせて願い、みどり香るまちづくりの支援活動を通じ、豊中みどりの交流会の活動の輪が広がることを期待します。

豊中市の木と花
キンモクセイ
バラ peace

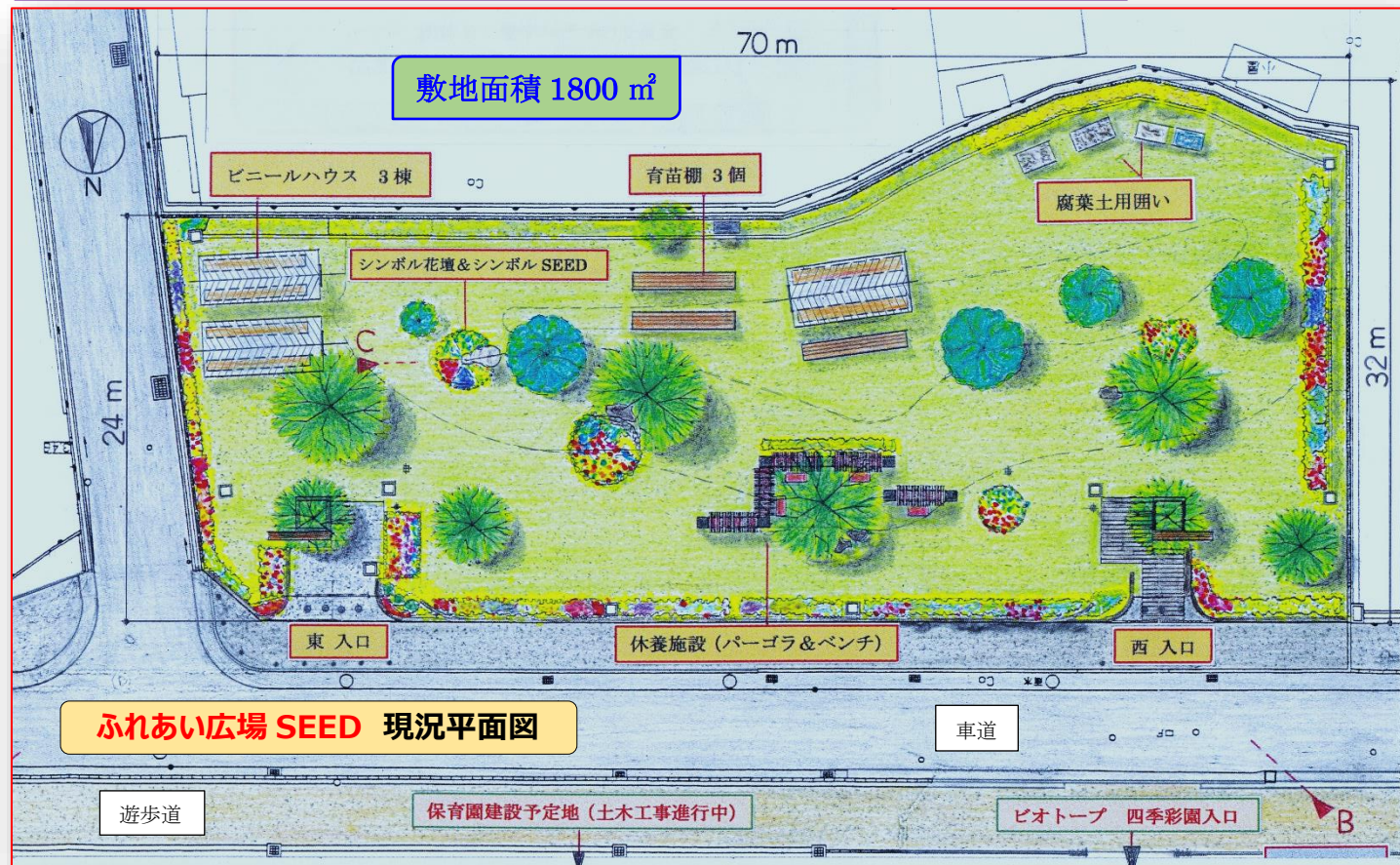


西側から望む 草地のグラウンド



パーゴラ&ビニールハウス

みんなで作り育てよう！
香る 樹花に 集う
咲庭 プロジェクト



種まき準備



中学生の体験学習受入



ふれあい広場 SEED 東入口方向からの全景



第12回「みどり香るまちづくり企画コンテスト」

企画名 **香る樹花 に集う 咲庭 プロジェクト**



申請団体 **豊中みどりの交流会** **IGA**
協働企画 **豊中市環境部公園みどり推進課 Toyonaka Green Action**
豊中緑化リーダー会

ふれあい広場 SEED



シンボル花壇とシンボル SEED



香る樹花 咲庭に満ちて みんなの 笑顔!

ちかれんじ! 愛でる 学び育む 増やす 広める

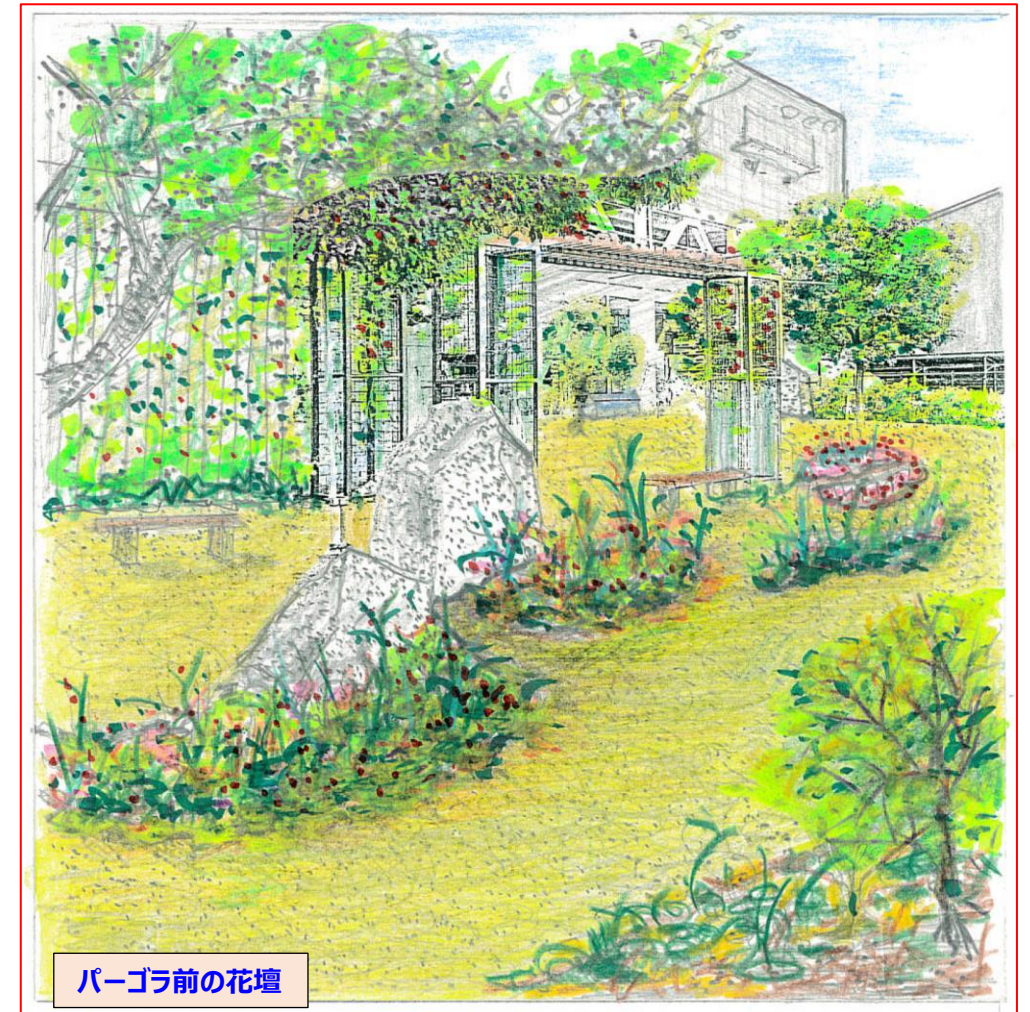
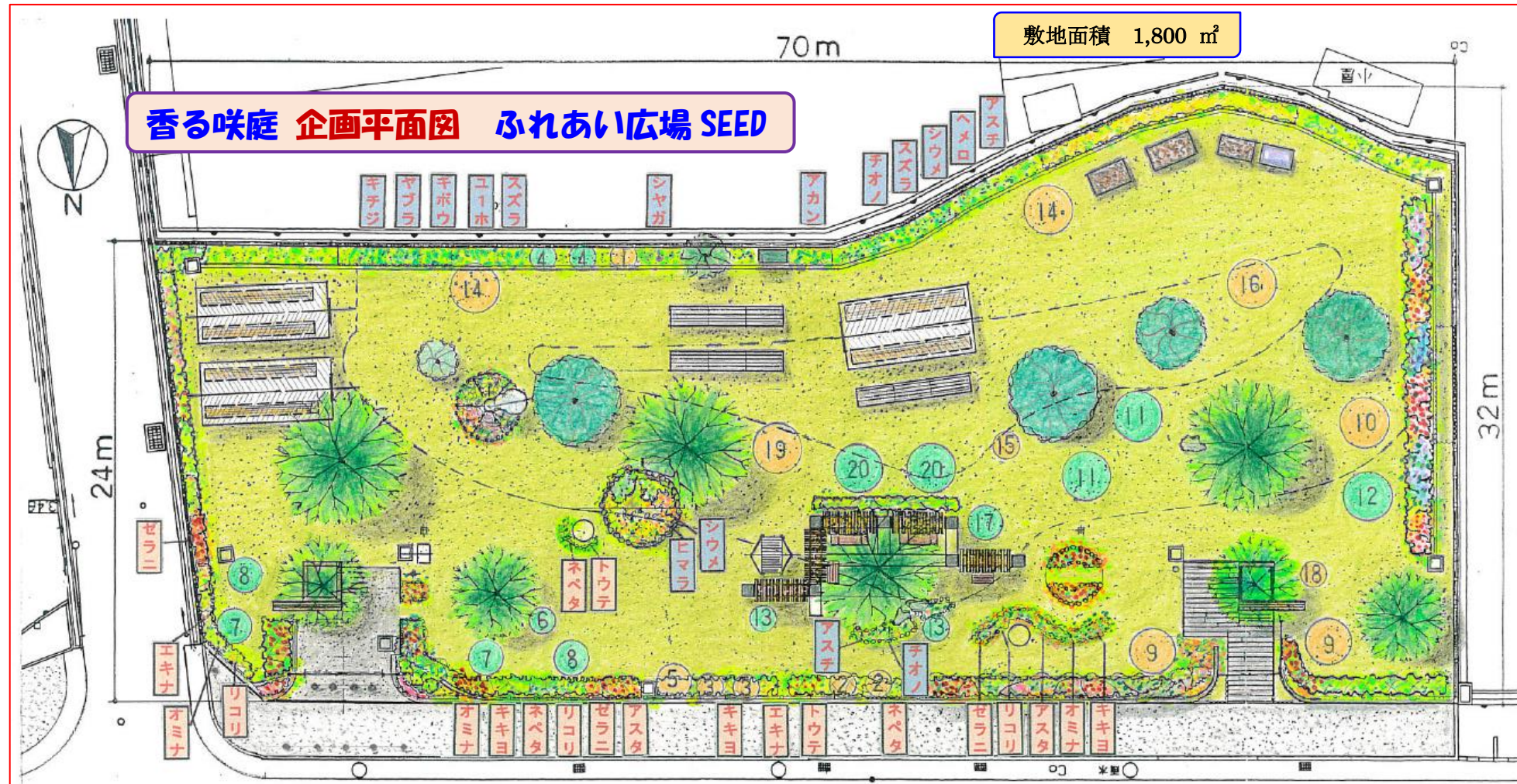
植栽リスト

樹木リスト (30本) 高木 (3m以上) 中木 (1~3m) 低木 (1m以下)									
No	樹木名	数	分類	香	香部位	開花月	陰陽	増やし方	
①	シンチョウゲ	1	落葉低木	特	花	3~4	半日陰	挿木	
②	タイリンツツマタ	2	落葉低木	特	花	3~4	陽	挿木	
③	オオチョウジガマズミ	2	落葉低木	特	花	4~5	陽	種・接木・挿木	
④	オオヤエクチナシ	2	常緑低木	特	花	6~7	半日陰	挿木	
⑤	ロウバイ	1	落葉中木	特	花	2~3	陽	種	
⑥	ニオイパンマツリ	1	常緑低木	特	花	4~7	陽	挿木	
⑦	ギンモクセイ	2	常緑中木	特	花	9~10	陽	挿木	
⑧	ギンモクセイ	2	常緑中木	特	花	9~10	陽	挿木	
⑨	ウケザキオオヤマレンゲ	2	落葉高木	特	花	5~6	陽	接木	
⑩	カリン	1	落葉高木	特	実	10~12	3~5	陽	種・挿木
⑪	グレープフルーツ	2	常緑高木	特	花・実・葉・枝	4~6	陽	種・接木	
⑫	カラタネオガタマ	1	常緑高木	強	花	5	陽	種・取木	
⑬	ニオイシャクナゲ	2	常緑中木	強	花	4~5	半日陰	挿木	
⑭	ライラック	2	落葉高木	強	花	4~5	半日陰	挿木	
⑮	ウチワノキ	1	落葉低木	強	花	3~4	陽	種・挿木・取木	
⑯	ヒメタイサンボク	1	落葉高木	強	花	5~6	陽	挿木・接木	
⑰	ギンバイカ	1	常緑低木	強	葉・枝・幹	6~7	陽	挿木	
⑱	ナニワズ	1	落葉低木	強	花	3~4	陽	挿木	
⑲	タムシバ	1	落葉高木	強	花	3~4	陽	挿木	
⑳	ミヤマガンショウ	2	常緑高木	強	花	2~5	陽	種	

多年草リスト (140株)							
No	略記	名称	数	草丈	開花月	陰陽	増やし方
1	アスタ	宿根アスター (孔雀)	10	30~80	8~11	陽	株分・挿穂
2	スズラ	ドイツスラン	5	15~20	4~5	半日陰	種・株分
3	キキョ	キキョウ	10	15~150	6~10	陽	種・株分・差穂
4	ユーホ	ユーホルピア ポリコロマ	5	40	4~5	半日陰	種・株分・差穂
5	ギボウ	ギボウシ (大葉)	5	40~50	6~9	半日陰	株分
6	シウメ	シウメイギク	5	30~150	8中~11	半日陰	株分・根分
7	ヘメロ	ヘメロカリス	5	30~100	5中~8	半日陰	株分
8	オミナ	オミナエシ	10	80~100	7~10	陽	種・株分
9	トウテ	トウテイラン	10	50~60	9~10	陽	種・株分・差穂
10	ヤブラ	ヤブラン (斑入り)	5	30~40	8~10	半日陰	株分
11	ヒマラ	ヒマラヤシユキノシタ	5	30~40	3~4	半日陰	株分・根分
12	シャガ	シャガ	5	30~70	5~6	陰	株分
13	キチジ	キチジョウソウ	5	25~35	10~11	半日陰	株分
14	アカン	アカンサススピナス	5	100	6中~8中	半日陰	株分
15	ゼラニ	アフリコットゼラニウム	10	70	3~11	陽	挿穂
16	アスチ	アスチルバ	5	20~80	5~7	半日陰	株分
17	チオノ	チオノダクサ	5	10~15	2中~4中	陰	分球
18	リコリ	リコリス (白)	10	20~50	7~10	陽	株分
19	エキナ	エキナセア ラスマタス	10	80	6中~8	陽	種・株分
20	ネパタ	ネパタブルードリームス	10	60	5~9	陽	株分・挿穂



東入口方向から望む



パーゴラ前の花壇