

企画名 合楽“香気圧広場”づくり

企画団体名 大橋町(合楽)指出区自治会2班
代表者 田島久通

企画の紹介文

筑後川と耳納連山にはさまれた田園地帯。合楽の指出神社横の大きなクスノキの下に不思議な花園広場が見えかくれ。花の香りが高気圧の風のように広がってくる。クスノキの大きな枝にぶら下がっているのはブランコかな。何かありそうで気になる風景。

そこには集い合って楽しむ地域の憩いのオアシスがあった。

そこは地域で守り育てる香りの広場だった。

草木花の不思議な力が背中を後押ししてくれる合楽“香気圧広場”だった。

企画の狙い

- ①近所迷惑で除根されたばかりの竹藪跡地の広い裸地を利活用。荒廃地化防止を逆手に地域の広場づくり。
- ②好適な立地条件を活かした、合楽“香気圧広場”の創出により、植物の香りの効用啓発並びに地域活性化。アピールポイント

①当該地は部落の中央部に位置し指出神社が隣接。ほぼ平坦で、南側に胸高直径1mのクスノキ等の複数の大木が緑陰を供する。加えて、耳納連山の優れた借景を有し、地域利用・一般利用に好適な環境にある。

②全国有数の植木産地久留米市ならではの、長期的な維持管理を確保するための手法の取り入れ

○高齢化・人口減少が進む中にあっても、身の回りの土地は自分で守る、地域住民が守っていく。そのためには、地域の材料や機械に頼らない人の手で、安く・楽に・長く続けられる園芸手法を取り入れる。

※安楽長園芸手法・安価な廃材利用・マルチング材:河川の除草枯草、廃木材・石材・瓦・アスファルト路盤等
・管理が楽な手法・除草手間を省く宿根グラントハーの多用、管理容易な品種の選択
・長続きするための管理者のモチベーションの向上・人に喜ばれる仕掛け(イベント)

○久留米産ギンバイカ(福岡県の緑化木推奨樹種)を広場の中心部に、修景を兼ねて樹木系精油の原料としても利用できる修景・生産ゾーンを設ける。

・おりしも隣接町の福岡県緑化センターで今年度から植木屋達が造る樹木系アロマの6次産業化に向けた取り組み(精油蒸留の調査研究・生産事業)が始まった。

・植栽2年後には茶畑風となり、アロマ原料の提供で年間5～10万円程度の収益金が見込み。

・その収益金を緑地管理費に充当できるような仕組みを作り、長期的維持管理の確保に資する。

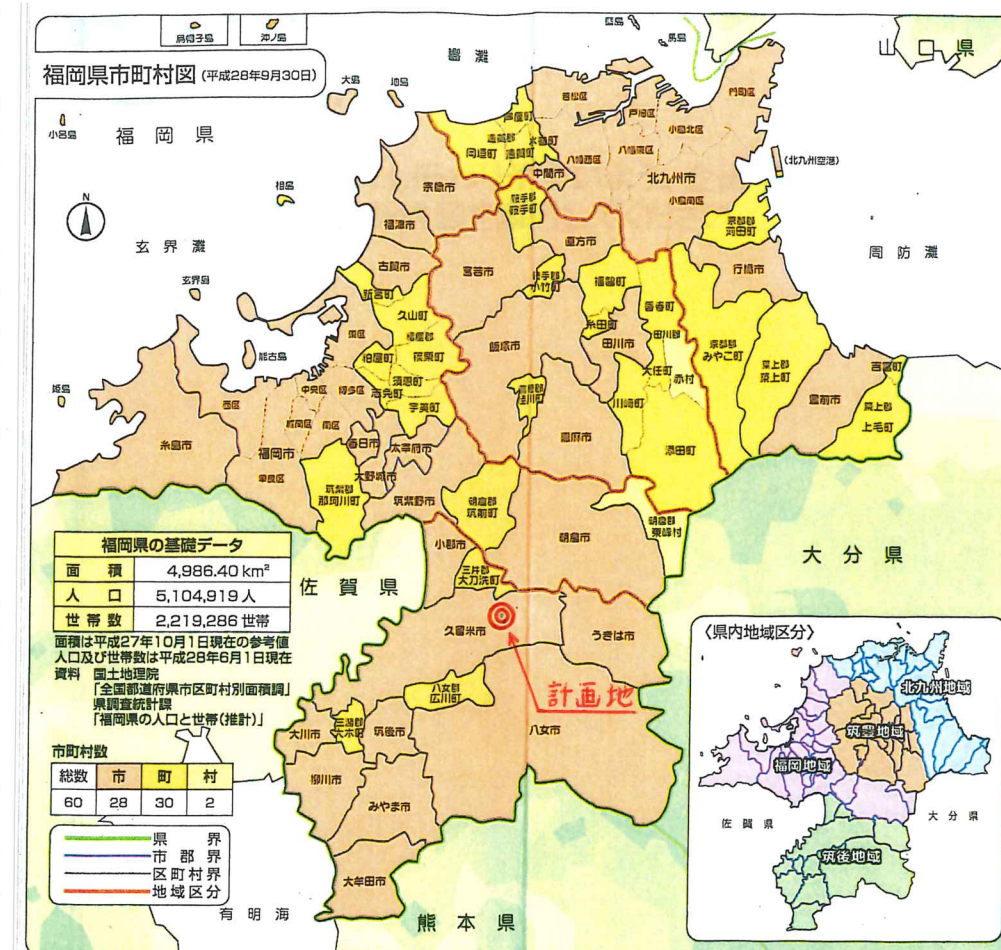
○県緑化センターとの連携により、香りをテーマにした緑の教室やレクリエショナルツリークライミング等の導入

・ハーブ料理体験やアロマ石けんづくり、こけ玉づくりなどを隣接の公民館で開催・会場使用料の収益

○隣接の田島家・柳瀬家の庭で定着しているオープンガーデンに参入し、地域3軒で同時開催する。

(本オープンガーデンは、福岡・佐賀・熊本の3県広域で同時に毎年開催されているもの)

以上、地域住民や一般利用により合楽を香りでアピールし、植物の香りの啓発と地域活性化に資する。



※主に使用する植物、見ごろの季節(春夏秋冬:周年)

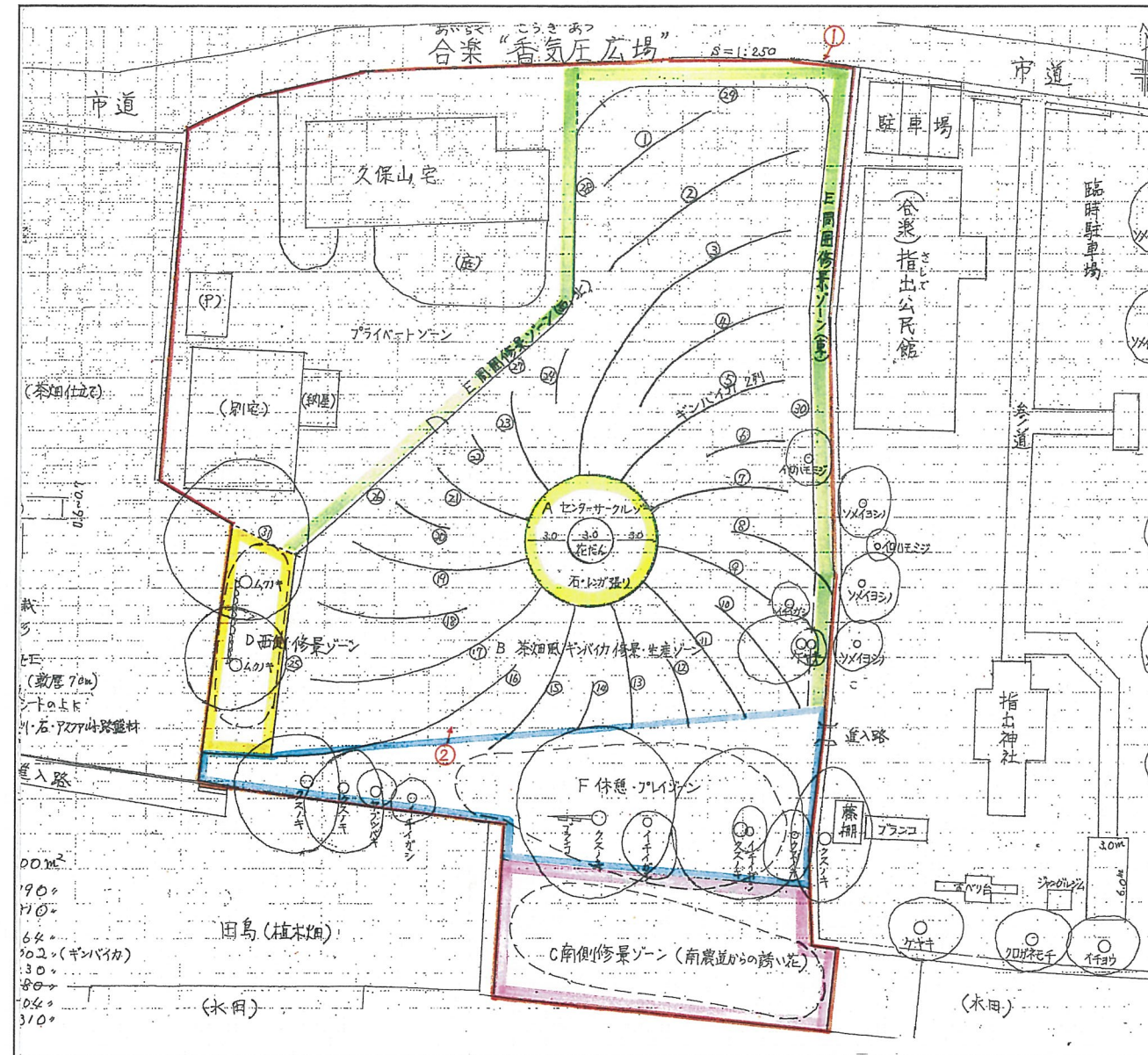
植物名	本数	見ごろ	植物名	本数	見ごろ	植物名	本数	見ごろ	植物名	本数	見ごろ
ギンバイカ	1,000	周年	トウオガタマノキ	20	春	アジュガ	350	周年	サルビア(チェリーセージ)	100	夏～秋
アザレア	105	冬～春	マツリカ(ルリマツリ)	20	春～夏	ブルーサルビア	425	夏	サルビア(ラベンダーセージ)	100	夏～秋
モクビヤッコウ	10	周年	ライラック	10	春	フレンチラベンダー	425	春～夏	サルビア(ワッパー)	50	夏～秋
バラ(ハックアウト外)	74	春～秋	ローズマリー	10	夏	キチジョウソウ	600	周年	サルビア(センセーション)	50	夏～秋
ブルーベリー	30	周年	バイカウツギ	10	春	ラミウム(ガレオブロン)	300	周年	サルビア(コクネシア)	50	夏～秋
オタフクナンテン	56	周年	ツリージャーマンダー	10	周年	フィリノシラン	250	周年	ペロニカ(オックスフォード)	205	冬～春
ノボタン	45	夏～秋	ミントブッシュ	10	夏～秋	キャッツミント	115	春～夏	フロックス	150	夏～秋
ニーヨン	45	周年	ジンチョウゲ	5	春	サルビア(メドーセージ)	100	夏～秋	クリスマスローズ	100	冬

※総数量: 80種 6,098本(樹木34種・1,662本+草花46種・4,436本)うち香りの樹木・草花2,506本(全体の41%)

企画名 合楽“香気圧広場”づくり

企画団体名 大橋町(合楽)指出区自治会2班 代表者 田島久通

樹木・宿根草等草花の配置図(平面図:真上から見た図)



主要な地点の成木時の予想図(企画実施後)



現状写真(企画実施前)



①北側から



②南側から



③30m南の農道から

将来予想(ギンバイカ)

